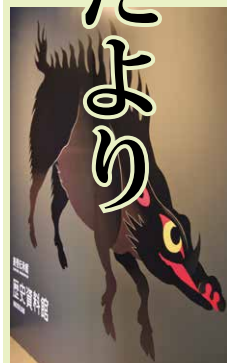


# 歴

## 史資料館だより



No.76  
教育委員会生涯学習課  
文化財グループ  
(☎ 0296-20-6300)

2月2日(土)～5月12日(日) ■会場/真壁伝承館歴史資料館  
第12回企画展「犬田神社前遺跡―桜川市内の遺跡I―」

真壁伝承館歴史資料館では、2月2日から市内で発見された遺跡を取り上げたシリーズ企画展の第一弾である、第12回企画展「犬田神社前遺跡―桜川市内の遺跡I―」を開催しています。

では、企画展の見どころを紹介します。

### ●縄文土器

縄文時代は、今から約1万3千年前～2千3百年前までの約1万年間続いた時代です。その中で犬田神社前遺跡において、人々の生活の痕跡が最初に現れるのは、5千年前～4千5百年ほど前の縄文時代中期と呼ばれる頃のことです。なかでも注目したいのは、縄文土器の文様で、この時期の特徴である重厚で装飾性に富んだ文様に彩られています。当時の豊かな縄文文化を見ることが出来ます。



縄文土器

### ●銅造観世音菩薩立像と権

犬田神社前遺跡では鎌倉時代～安土桃山時代(中世)にかけての痕跡も見つかっています。出土した銅造観世音菩薩立像は手のひらに収まる大きさで、館でおまいりしたり身辺に置いたりするものでした。



銅造観世音菩薩立像



また、棹秤のおもりである権は、はかり売りをする際に用いられました。



権(棹秤のおもり)

### 「犬田神社前遺跡」の調査から分かったこと

遺跡の近辺には「鎌倉街道」と呼ばれる古道が通っていたことが伝わっており、出土したもののからこの道を押さえる有力者や物を売る市の存在がうかがえ、中世における犬田地区には人々が行き交う拠点的な場所があったことが分かりました。

企画展では、出土したものを中心として、遺跡からわかる歴史を調査の成果を交えて分かりやすく展示しましたので、ぜひご来館ください。

- 粗大ゴミ収集運搬業務
- 事業系ごみ収集運搬業務
- 一般廃棄物収集運搬業務

## 明野資源リサイクル(株)

本社

〒300-4513 筑西市中根94

☎0296-52-2337

真壁支店

〒300-4421 桜川市真壁町原方191-4

☎0296-23-9230

## 相続相談受付中

ご相談の際には、必ず事前にご予約ください。  
事情によりお断りさせていただく場合もございます。

☎ 0296-48-8875

☒ 弊所ホームページからお問い合わせいただけます



弁護士法人

萩原総合法律事務所

筑西市乙828番3 SATOHビル2階 (JR下館駅南口徒歩1分)

茨城県弁護士会  
所属弁護士  
萩原 慎二  
平久 真