

かのう つねのぶひつ さんすいず ろっきょくいつそう
狩野常信筆「山水図」六曲一双

しほんたんさい 紙本淡彩 各縦 109.3 cm 横 345.0 cm

ほんびょうぶ きんぷん くも ふち ひろびろ
 本屏風は、金粉の雲に縁どられた広々とし
 こすい ふうけい ほんさく きゅうひろさきはんしゅつ がる け
 た湖水の風景です。本作は旧弘前藩主津軽家
 きゅうぞうひん めいじにじゅうさんねんじゅうがつしらべ お どう ぐ
 の旧蔵品で、「明治廿三年十月調御道具
 こぼんごばいきやくしわけちよう ひろさきしりつひろさきとしょかんぞう
 御保存御売却仕訳帳」(弘前市立弘前図書館蔵)
 ほぞんあつか すみえしん さんすいよんしゃくびょうぶ すいてい
 で保存扱いの「墨絵真ノ山水四尺屏風」と推定
 されます。

さくしゃ かのうつねのぶ ぼくふ おくえ
 作者の狩野常信(1636-1713)は、幕府奥絵
 し こびきちようかのうけ にだいめ つがるけ
 師、木挽町狩野家の二代目です。津軽家では
 かのうつねのぶ ごうりきぶん さんじゅうにんぶち きゅう
 狩野常信に合力分として三十人扶持を給してお
 り、また よんだいはんしゅのぶまさ し こ ひろさきはんちようにつき
 (江戸日記)に「御先代様ニハ度々依頼被遣候」
 えどにつき ごせんだいさま たびたびいらいつかわされぞうろう

つがるのぶまさ ひんぼん こうりゅう え ど
 とあるとおり、津軽信政との頻繁な交流が江戸
 につき うかが
 日記から伺えます。

ほんびょうぶ がめん みぎ ひだり きせつ うつ
 本屏風の画面は、右から左へと季節の移ろい
 なか でんとうてき がだい しょうしょうはつけい ぼめん
 の中に、伝統的な画題である瀟湘八景の場面を
 えが びょうぶ いちばんみぎ うせきいつせんめ えが
 描いています。屏風一番右、右隻一扇目に描
 さんしせいらん ぼめん やまごとの
 かれていたのは山市晴嵐の場面です。山里の
 ほる はじ させき さいごろくせんめ とお
 どかな春に始まって、左隻の最後六扇目は遠く
 ばんしょう き さび ふゆげしき びょうぶちゅうおう なつ
 に晩鐘を聞く寂しい冬景色です。屏風中央は夏
 あき みずべ むら きょろう こうけい えが
 から秋の水辺の村や、漁労の光景で、描かれた
 ひとびと せいかつ いたな たの み あ
 人々の生活の営みが楽しくて見飽きません。

(三上 幸子)



右隻6扇



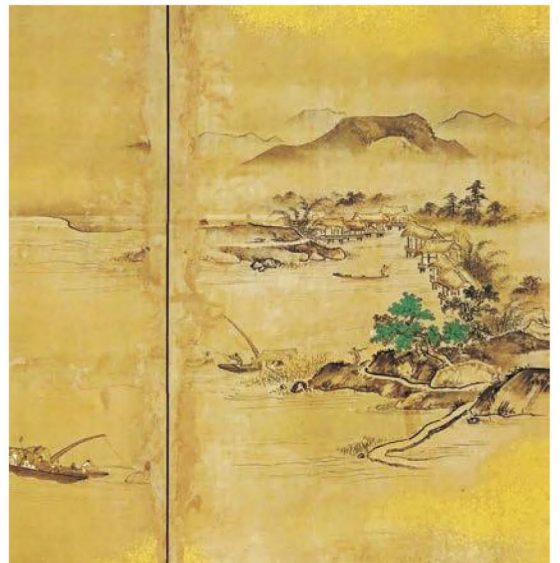
右隻4-5扇



右隻1-2扇



左隻5-6扇



左隻1扇



左隻



右隻