

5.1

Langabeziaren bilakaera, sexuaren eta adinaren arabera

Evolución del paro registrado por sexo y por edad

Urtea Año	Gizonak Hombres	Emakumeak Mujeres	Guztira Total	<25 urte <25 años	25-44 urte 25-44 años	> 44 urte > 44 años
1999	6.623	9.030	15.653	1.837	8.904	4.912
2000	6.052	8.859	14.911	1.596	8.252	5.063
2001	5.673	8.531	14.204	1.386	7.816	5.002
2002	6.142	8.356	14.498	1.377	7.792	5.329
2003	6.270	7.746	14.016	1.374	7.132	5.510
2004	6.121	7.360	13.481	1.183	6.645	5.653
2005	7.034	8.654	15.688	1.299	7.775	6.614
2006	6.008	8.047	14.055	986	6.678	6.391
2007	6.016	7.812	13.828	901	6.382	6.545
2008	8.871	9.285	18.156	1.457	8.943	7.756
2009	11.309	11.373	22.682	1.948	11.538	9.196

5.2

Langabeziaren bilakaera, maila akademikoaren arabera

Evolución del paro registrado por nivel académico

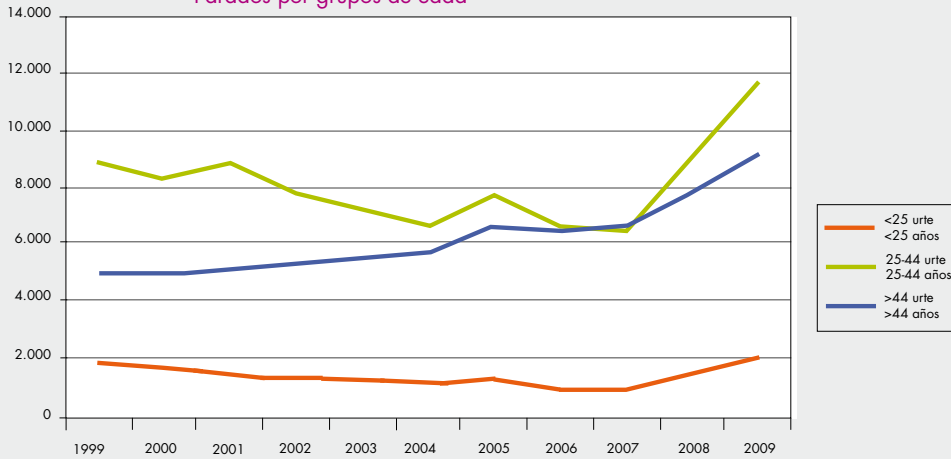
Urtea Año	Alfabetatu gabe Sin Alfabetizar	Leh. mailako ikasketak Estudios Primarios	Eskola ziurtag. Certificado Escolar	D.H.B E.S.O.
1999	4	189	4.008	5.146
2000	4	159	3.689	4.987
2001	4	137	3.408	4.730
2002	4	125	3.491	4.667
2003	3	108	3.276	4.527
2004	3	130	3.279	4.559
2005	13	696	3.917	4.780
2006	9	831	3.495	4.356
2007	7	1.120	3.277	4.407
2008	27	1.955	4.229	5.597
2009	36	2.783	4.823	6.613

Iturria / Fuente: SPEE-INEM.

2005eko maiatzean metodologia eta sistema informatikoa aldatu ziren.

En mayo de 2005 hay un cambio metodológico y de sistema informático.

Langabetuak, adin taldearen arabera
Parados por grupos de edad



B.B.B./U.B.I.
B.U.P./C.O.U.

**Lanbide
Heziketa**
Formación
Profesional

**Erdi mailako
titulazioa**
Titulación
Media

**Goi mailako
titulazioa**
Titulación
Superior

2.216

1.451

778

1.861

2.187

1.335

765

1.785

2.387

1.107

746

1.685

2.407

1.109

765

1.930

2.490

1.022

713

1.877

2.336

890

670

1.614

2.086

1.982

661

1.553

1.902

1.613

569

1.280

1.929

1.514

498

1.076

2.276

2.096

640

1.336

2.807

2.941

886

1.793

5.3

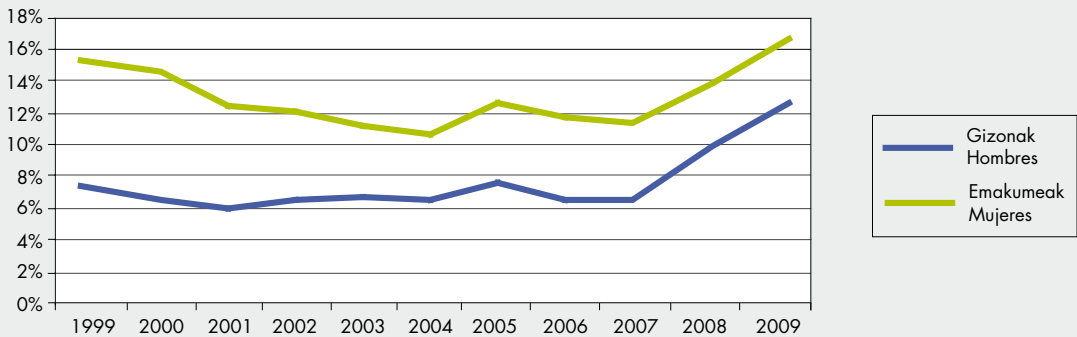
Langabeziaren bilakaera, sexuaren arabera

Evolución de la tasa de paro por sexo

	Gizonak Hombres	Emakumeak Mujeres	Guztira Total
1999	7,2%	14,9%	10,2%
2000	6,6%	14,6%	9,8%
2001	6,2%	12,4%	8,9%
2002	6,7%	12,2%	9,1%
2003	6,9%	11,3%	8,8%
2004	6,7%	10,7%	8,4%
2005	7,7%	12,6%	9,8%
2006	6,6%	11,7%	8,8%
2007	6,7%	11,5%	8,8%
2008	9,8%	13,7%	11,5%
2009	12,5%	16,8%	14,4%

Langabeziaren bilakaera, sexuaren arabera

Evolución de la tasa de paro por sexo



Iturria / Fuente: SPEE-INEM.

2005eko maiatzean metodologia eta sistema informatikoa aldatu ziren.

En mayo de 2005 hay un cambio metodológico y de sistema informático.

5.4

Kontratuen bilakaera, kontratu motaren arabera

Evolución de los contratos registrados por tipo de contrato

	Mugarik gabekoa Indefinido	Aldi baterakoa Temporal	Guztira Total
2002	9.119	98.504	107.623
2003	9.360	109.553	118.913
2004	9.789	120.468	130.257
2005	10.499	127.728	138.227
2006	14.256	132.314	146.570
2007	13.251	137.288	150.539
2008	15.278	173.353	188.631
2009	11.585	141.437	153.022

Iturria / Fuente: SPEE-INEM.

2005eko maiatzean metodologia eta sistema informatikoa aldatu ziren.

En mayo de 2005 hay un cambio metodológico y de sistema informático.

5.5

Gizarte Segurantzara afiliatutako langileen bilakaera Bilboko enpresetan

Evolución de los trabajadores afiliados a la Seguridad Social en empresas de Bilbao

	Erreg. Orrokorra Régimen General	Autonomoak Autónomos	Etxean Hogar	Nekazaritza Agrario	Itsasoa Mar	Guztira Total
1999	139.091	24.057	1.355	177	745	165.425
2000	140.655	24.342	1.496	186	746	167.425
2001	144.641	24.150	1.575	190	654	171.210
2002	145.099	24.171	1.915	210	646	172.041
2003	143.700	24.220	1.892	340	675	170.827
2004	144.770	24.612	1.825	279	596	172.082
2005	146.938	24.620	3.152	359	648	175.717
2006	150.467	24.602	2.663	351	593	178.676
2007	153.675	24.931	2.464	317	607	181.994
2008	149.782	24.247	2.921	307	730	177.987
2009	147.105	23.433	3.119	369	849	174.875

Iturria: Gizarte Segurantzaren Diruzaintza Orokorra / Fuente: Tesorería General de la Seguridad Social.