

昭和30年度版 受験特集号



発行所 豊島区池袋三丁目立教大学新聞部
電話 板橋(07)3121-378
印刷所 板橋区板橋三丁目
電話 板橋(07)3121-378
定価 30円
発行日 毎月20日

表現社

図書出版・翻訳・印刷一般
営業所 東京都板橋区板橋十の二八六七番地
電話 板橋(07)四二二六番

受験特集号
タフロード十二ページ
一、学園の沿革、施設紹介
二、教授、学部長紹介
三、文化会、体育会の活躍
一、過去三カ年の入試問題と傾向・今年の手懸

価値ある人生を

総長 佐々木 順三

人間の一生はいろいろの出来事
の連続である。然るに、毎日毎日
が大抵の人にとって、幾つかの出
来事から成り立っているものであ
らう。しかし、幾つかの出来事から
成り立っている出来事の中には、
悪しきにつけ、忘れることのでき
ない事件というものがあり、その
山はなほものである。それはその
害で、そして大きな困難と取組
むためには、人間は容易ならぬ努
力を費さなければならぬから、
しかもその努力は、その度々
することのできるものではないか
らである。
そういう偉大な忘れ難い思い出
のうちでも、更にまた偉大な偉れ
しい出来事の一つに、入学試験の
合格ということがあるのは、凡そ
学生生活をした者にとって、共通
の経験であると思う。私なども小
学校に入る時は試験も何もない
から、合格の喜びという覚えは全
然ないが、入学試験のあった中学
以上の学校に入った時のうれしさ
は、今でもハッキリと記憶に残つ
て居る。

論説 立教を正しく理解 してもらうために

街で立教の学生のことを立教ボー
イと呼んでいるのをよく聞くこと
があり、また立教生自身も自ら好
んでこの言葉を使用しているのを
知っている。ボーイという言葉は
れ自体が英語であることが立教全
体をつつむ雰囲気、また立教生の
性格を表現する場合、なにかレツ
タリするものがあるからである。
う。しかし、ここで考えなくては
ならないのは、立教のほかにボー
イと呼ばれる他の学生が
受ける場合は、若さと情熱に溢
れる紳士の印象を感ずることも受
けないということである。ボーイ
と呼ばれる人々の考えの中には
根本ないわゆる学生らしくない
るの態度をそれとなく、その
中に含んでいる事実を知っている
からである。立教を正しく理解
学にいそいでいる諸君の中にそ
ういった考え方で、立教生と見
ると理解を誤らしているとしたら
それが間違っている。立教大学
がキリスト教精神に基く一貫せる

立教大学

東京都豊島区池袋三丁目

経済学部

願書受理 自一月廿四日 筆答試験 三月五日
〔経済学科 経営学科〕

文学部

願書受理 自一月廿四日 筆答試験 三月八日
〔英米文学科 基督教学科 社会学科 史学科 心理学科 教育学科〕

理学部

願書受理 自一月廿四日 筆答試験 三月十八日
〔物理学科 化学科 数学科〕

大学院

願書受理 自三月一日 筆答試験 四月一日
〔経済学研究科 文学研究科 理学研究科〕

◎入学案内郵送希望者は郵費三十円を同封の上申のこと。

三十年度 生徒補欠募集

補欠募集 男子一学年 約五〇名
願書受付 二月一日—二月二十一日
試験期日 二月二十二日・二十五日
(日曜・祭日を除く)

立教高等学校

願書受付 自一月十七日—二月十一日
試験期日 二月十四日・十五日・十六日
(日曜・祭日を除く)

三十年度 生徒募集

募集人員 男子一学年 約一二〇名
願書受付 自一月十七日—二月十一日
試験期日 二月十四日・十五日・十六日
(日曜・祭日を除く)

立教中学校

願書受付 自一月十七日—二月十一日
試験期日 二月十四日・十五日・十六日
(日曜・祭日を除く)

理科

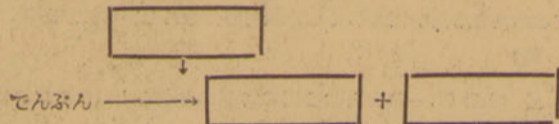
- 虫眼鏡で物を拡大して見るとき、物、虫眼鏡、眼をどんな位置に置くか。虫眼鏡の倍率はその焦点距離が短いほど大である事を証明せよ。(28年度)
- 電力を遠距離に送るのに高圧交流が使われる理由を説明せよ。(29年度)
- 均質な全長2m 統質量900Gの棒(その断面積はいたる所同じ)の一端から750cmの点に1.8Kgの荷をつけてその一端をAが、棒の他端から550cmの点をBが水平にかつた場合、AとB両人にかかる力は幾ダインか。(29年度)
- 次の事項の相違点を簡単に述べよ。
1) 力と圧力 2) 温度と熱 3) 波動と振動 4) 光の干渉と屈折(28年度)
- 次の各項目についてA、B、C……のうち最も適当と思うものに○をつけよ。
(1) ヤカンの水を沸騰させるとき途中で蒸気が逃げないものとすれば
A、始めから一杯にして熱するのが一番とくである。
B、始め半分入れて熱しあとから水を加えて熱するのが一番とくである。
C、どちらでも同じである。
(2) 凸レンズで物体をみると
A、大きく見える B、小さく見える C、大きくも小さくも見える
(3) 光が波の性質をもつていることは
A、反射 B、屈折 C、分散 D、屈折の現象が一番よく示される。
(4) 電気スタンドを2倍の距離だけ離すときは、明るさは
A、半分になる B、4倍になる
(5) 太陽の出エネルギー(熱や光など)の一番大きな源は
A、化学反応 B、電磁的作用 C、重力作用 D、原子核反応である
- 次の各項目について、それと関係のある人名を選び、且つそれがフランス革命より前であるか後であるかを記入せよ。
相対性理論、中間子、電磁、振子時計、電圧計、気圧抵抗、万有引力、原子模型、光の電磁説、熱と仕事の等価値
トリチウム エジソン マックスウェル ニュートン オーム 湯川 キュリー夫人 ボーア ホイヘンズ アインシュタイン ジュール
例、ラジウム(キュリー夫人、後) (27・文)

生物

- 「でんぶん」で「のり」を作り、その約5cm³ずつを4本の試験管に入れる。「だ液」をたくさん集めて次の様な実験をする。
1) 「のり」に等量のぬるま湯を加える。
2) 「のり」と「だ液」とを等量に混ぜ合わせ体温で温める。
3) 「のり」に煮沸した「だ液」を等量加える。
4) 「のり」を氷水で冷し、これに充分冷した「だ液」を加えて氷上におく。
一定時間後にそれぞれの試験管に一滴の「ヨード」液を加える。上の様な実験の結果を考えて下の問に答えなさい。
問 題
A) それぞれの試験管でどの様な事が起りますか。またそれはどう理由によりますか。

試験管	見られる現象	理 由
1		
2		
3		
4		

B) 上の反応は化学式で下のようにあらわされます。この式の「」内に適当な物質名を入れて下さい。(29年度)



- 動植物の名をつける場合、われわれに姓と名があるように、よく似たものと同じ「」というなかに入れて同じ姓をつけ、そのなかで少しづつたがいに違つたものを「」として区別しようとする考えが起つた。こうして「」は「植物の種類」や「自然の系統」という本の中で動物、植物の種類の名を全部「」語の「」と「」とで表わした。これが今日「二名法」と呼ばれる方法のはじまりである。このようにしてつけられた生物の名は、その生物の学問上正式に認められた、その生物の「」である。その一例をあげるとノノサマガエルはRana nigromaculata HallでRanaは「」、nigromaculataとは「」、そのつぎのHallは最初に正しく二名法で「」である。上の「」の中から下の語の中から適当なものを選んで入れなさい。
問、ギリシヤ語、ダーウィン、発見した人の名、英語、ラマルク、目、メンデル、科、佛語、リンネ、ドイツ語、ラテン語、学名、自然分類、属、変種、種、品種、系統、命名した人の名。(28年度)
- のうはいができて三つのはい葉がそろうと、つづいていろいろな組織や器官ができてはじめる。こうして出来た幼生は親になるが、発生のある特別な時期に目だつた変化の行はれるものがある。このような変化のことを変態と呼んでいる。
(一) 下のいろいろな器官のうち、中はい葉から出来る器官はどれか。
(1)肝臓 (2)筋肉 (3)甲状腺 (4)眼 (5)骨格 (6)肺 (7)結合組織 (8)羽 (9)血管 (10)すい臓 (11)神経
(二) 下の動物のうち変態するものをあげよ。
(1)クモ (2)ウニ (3)カイメン (4)ヒトデ (5)カンテツ (6)トカゲ (7)ホヤ (8)コイ

- 次の人々のうち、動物の発生のしくみを解くのに功績のあつたのは誰か。
(1)フオーグド (2)リンネ (3)マラー (4)シゴペーマン (5)ダーウィン (6)ジャツクニコイブ (7)ラマルク (8)クロードニバルナール
答 {
注意 答は番号のみを書きなさい。間違つたものを入れた時は0点でなくマイナス点をつける。(27年度)

化学

- 次の物質の固体を加熱すると如何なる変化をするか。方程式を書いて説明せよ。
A) 重炭酸ナトリウム(重曹) B) 炭酸カルシウム(石灰石) C) 塩化アンモニウム D) 結晶塩化マグネシウム。
- 塩素ガスを25°C、770mmHgにおいて5.00lとり、充分な量の水素と完全に反応せしめて、生じた塩化水素を全部水に吸収させた場合、これを中和するに要する水酸化ナトリウム(カセイソーダ)は何グラムであるか。
但し原子量は Cl:35.5 H:1.0 Na:23.0である。
また塩素ガスは理想気体と仮定して取扱うものとする。(29年度)
- 「」内に適当な字句を入れなさい。
工業的に重要な無機酸(イ)「」(ロ)「」(ハ)「」は次の方法で作られる。
1) 食塩を(イ)「」して(ロ)「」と水素を作り、両者を直接化合させて(ハ)「」とし水に溶かす。
2) 硫黄を燃焼して(イ)「」を作り、白金等を(ロ)「」として酸素を直接化合させて(ハ)「」となし、水に溶かす。他に(ニ)「」という製造方法もある。
3) 窒素を原料とし(イ)「」法によつて水素と化合させて(ロ)「」としこれをオストワルド法にしたがつて酸化する。
これらの化学工業はわが国では
(ハ) { (未だ充分発達していない) (相当盛んに操業されている) }
何れか一方を消すこと。
上記の工業原料のうち国内で充分まかなえるもの(ニ)「」必ずしも調剤とはいかぬもの(ホ)「」専ら外国より輸入するもの(ヘ)「」(該当するものがなければナシと書く。)(27年度)

地学

- 次の鉱物を肉眼で鑑定する場合、下記の諸性質のうち、主にどれによるとよいか。最もよくあてはまるものの番号を一つ、各鉱物名の下余白に記入せよ。
A 赤鉄鉱 B 方解石 C 黄銅鉱 D 磁鉄鉱 E 滑石
() () () () ()
1 色 2 條痕 3 光沢 4 比重 5 劈開 6 硬度 7 磁性(29年度)
- 東西方向の一直線上に西から東にA、B、C、D、Eの五地点がある。海拔高度は何れも120mで、各地点間の距離は、ABが50m、BCが20m、CDが20m、DEが40mである。AB間は砂岩、BC間に頁岩、CD間は石灰岩、DE間は頁岩で地層の走向、傾斜は何れもNS、30°Wである。以上の条件を図示し次の問に答えよ。
イ 石灰岩の厚さはどれだけか。
ロ A地点で垂直にボーリングすると、何mで石灰岩に達するか。(29年度)
- 次の文中、空欄に適当な言葉を入れよ。
A 惑星の中で太陽に最も近いものは「」である。
B 北緯35°における天球の北極の高度は「」である。
C サンマータムの正午においては太陽は南中より約1時間、「」にある。
D 海中1Kg中の塩類の量は平均「」gである。
E 地層の走向とは「」と「」の交線とこれを測るには「」を用いる。
F 「」は古生代の「」は中生代の標準化石である。(28年度)
- 次の諸項を二行し簡単に説明せよ。
A 扇谷 B 面角 C 不整合 D 中央地裂線 E 斑状組織(構造)(27年度)
- 下記の図を答案に記載し、縦の行と横の行と関係ある所に○を入れよ。(26・文・経・理)

	三葉虫	関東地方のローム	アンモナイト	富士山	日本の石油	恐竜	大谷石	ボウシ虫	始祖鳥	マンモス
古生代										
中生代										
第三紀										
第四紀										

- 「地層は新しく出来たものほど上位にある」と云うのは堆積の原則であるが、古い地層が新しい地層の上に乗っている事はないか。
(イ)絶対にない。(ロ)若し有るとすればいかなる原因によるか。(27・文)

立教学院事業局

- 火災保険 火災保険の御契約は当代選店を経て
- 寄附保険 学院発展と貴様の幸福を守る為に是非御加入と御継続を
- 学生服 御注文は事業局

学院 一 号 館 内

電話池袋(97)3121(10)内線75
5181(5)
直通池袋(97)3674

東京の予備校に通うのと同じ効果をあげる...

正修の通信受験指導部

入学絶好の機会!

本格的な答案練習を始めねばならぬときです

12月15日より
総整理講座開始
申込受付中!!

東京都千代田区駿河台2-3

東京都認可 運輸省指定 正修英語学校

TEL(29)2980-1
渋谷東京144069

入試全日程

願書受理

一月二十四日(二月一日)
(但、郵送は一月二十六日)

第一次(筆記)試験

三月五日
三月十四日
三月十八日
三月二十四日
三月三十日

第二次(面接他)試験

三月十六日
三月十七日
三月二十四日
三月三十一日
三月三十一日
三月三十一日

受験生メモ

試験をひかえて諸君は
次の各項に注意されたい。
これを読んで、念
に念を入れても決して
マイナスにはならな
い。

一、前日必ず来校して試験場と自
宅からの所要時間を確認する。
一、受験票を紛失し当日忘れな
い。
一、当日冷たい服装に注意。そ
して昼食を持参するか、試験場に
近く、安価で暖い昼食の店、構内
食堂の利用を望みたい。

素直な学生らしい態度で

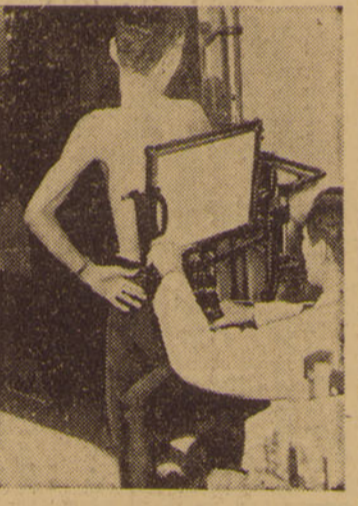
ノックから扉を閉めるまで

「面接」
第一次筆記試験が終り、ホ
ツとするのもその間、続
一、受験生諸君は第二の
関門を通過せねばならない。
面接は面接の日時・方法
等は第一次発表の際指示さ
れるが、本学では特別の事情ある
受験生に対しては事前の届出に依
り、二日間のうちの何れかに変更
する事が認められている。
一、本学の面接は何を主眼とし
て行われるか。面接担当の小
川学部長はこう云う。
「先ず、本人が、立教大学で勉強
したいという意欲と資格を知り
たい。他の大学でも、というよ
うな、いまの動機で受験され
ては困る。本学に立教で勉強し
たいという意欲を望んでいる。と
同時に本人の大学教育を受ける
に足る「力と素質、つまり将来
立教大学生として勉強して行か
れるかどうか。また人材、経済
状態等も調査している。」
一、具体的質問を返す。
「面接は面接の日時・方法
等は第一次発表の際指示さ
れるが、本学では特別の事情ある
受験生に対しては事前の届出に依
り、二日間のうちの何れかに変更
する事が認められている。」

「あつたぞ
のつて
にこやか
顔、張き
のものを
我名を見
付けた時
の一時こ
そ若人の
み味える
幸福な一
瞬間であ
る。この
瞬間の私
が今年こ
そは全員
に高く栄
光をさす
を願つて
いる。折
り込みの
ためか、
さややか
なプレゼ
ントとし
たい。」



第二次試験を前に



「面接」
面接は面接の日時・方法
等は第一次発表の際指示さ
れるが、本学では特別の事情ある
受験生に対しては事前の届出に依
り、二日間のうちの何れかに変更
する事が認められている。」

身体検査

本学の身体検査は普通、
面接を終えた後から一度
控室に入り指導学生の注
意があり、適当な人数に
分けられて学内の診療所
で行なわれる。検査
に当たって身体検査用紙が渡され
氏名・生年月日等正確に記入さ
れる。検査の如き正確な検査を得ようとい
うのではなく、短い検査の受験者
の表現方法・態度を通して、人間
を見よとするのであるから、解
つかりやすい住所を記入し、かつ
その他、趣味・眼病については、
細入一般教養主事は、
「面接は面接の日時・方法
等は第一次発表の際指示さ
れるが、本学では特別の事情ある
受験生に対しては事前の届出に依
り、二日間のうちの何れかに変更
する事が認められている。」

細かい指示に注意して

健康やかで楽しい学生生活の爲
に注意を要する。
本学における身体検査は原則とし
て胸部レントゲン撮影、内科、
一般計測を行うが結核疾患は特
に重点をおいてかなり細かな検査
が行われる。従つて少しでもおか
しな点があれば、検査には再度精
密検査がある。検査の時はつき
つけないで、毎年の検査に備
つてはならない。毎年これを忘る
ぬ者あるいは自分の番号を見直し
たりする者があるが、つま
らぬ事で失敗の目をみぬ様に心
がけておきたい。
本学では入学後測定検査、予防
注射の他毎年一回ツベルクリン反
応検査、レントゲン撮影を受けな
ければならない事になっている。
その結果異常が認められる者には

入学後の

体育科について
大学教育課程において体育科課程
が必修条件となっている。本学で
は一年次に体育実技、二年には
体育理論を時間割に組み入れてい
る。共に一時間体育実技は
野球、バレーボール、バスケット
ボール、廣球、バドミントンの補
目があり各人一年間に二種以上
がとれる様になっている。百米
三段階等が全員に行なわれる。
体育理論は将来社会の指導的地位
に立つに際し不可欠な衛生理論
及び運動を主眼として行われる。

MARUBIRU No.1 KITCHEN SEIYOKEN first floor TEL (20) 2920-3658

新発売 劃期的新機構を備へた 運動距離計付 アイレス35II 至17,800(ケース付)
EIRAKU レストラン 永楽 パーティー同窓会に 御利用願います
若林英太郎 (昭7年) 東京都千代田大手町2-2 (野村ビル7階) (28)0735

