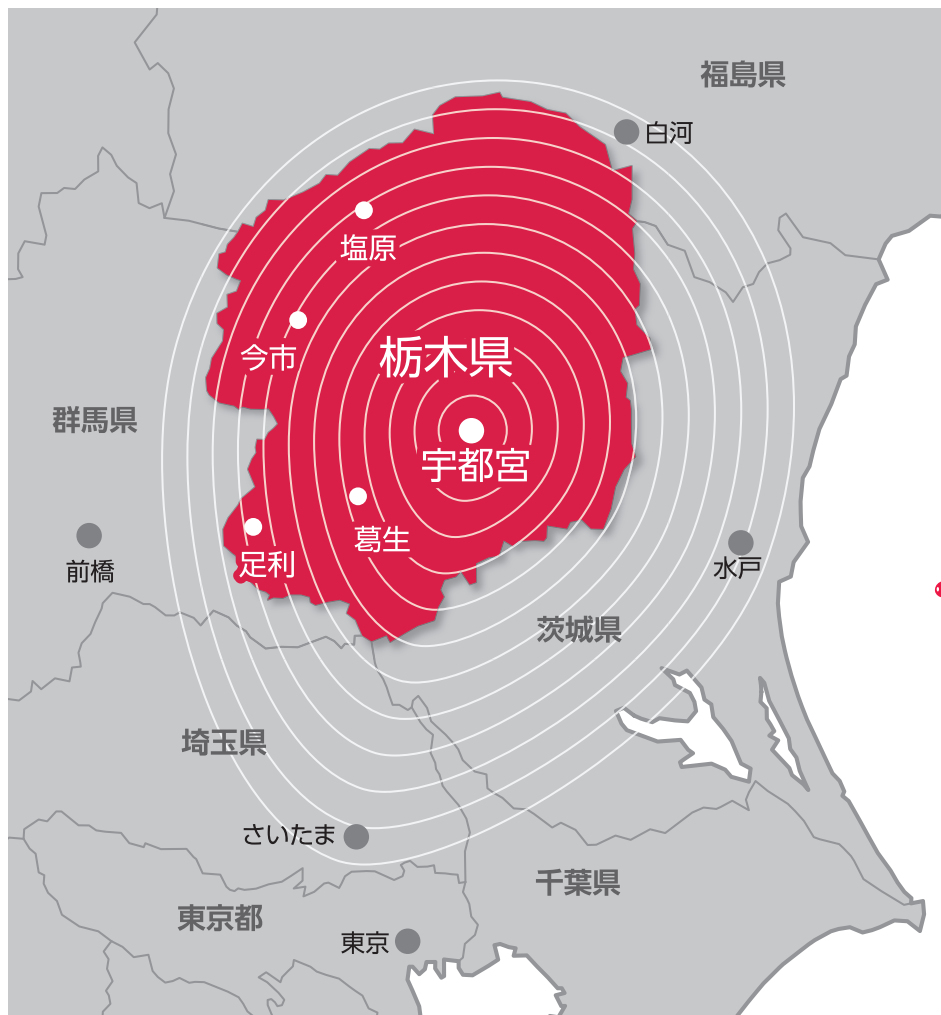


逆に、ラジオでしょ。



**RAD<sup>⚡</sup> BERRY**  
**76.4FM**

# RADIO BERRYは栃木県全域と茨城県・群馬県・埼玉県・福島県の一部で聴くことができます。



## ■RADIO BERRYの聴取エリア

エリア内人口

約 **600** 万人



クルマの多い栃木ではやっぱりラジオ

運転免許普及率 全国 **3**位

**72.3%**

(1,389,603人)

栃木県警察本部「R3年交通年鑑」

保有自動車数 全国 **8**位

**982.8**台

(人口千人当たり)

栃木県警察本部「R3年交通年鑑」

自動車普及率 全国 **5**位

**1.572**台

(1世帯当たり)

一般財団法人自動車検査登録情報協会調べ  
(令和4年3月現在)

正式社名 ● 株式会社 エフエム栃木 (F.M. Tochigi Broadcasting co., Ltd.)

コールサイン ● JOSV-FM

周波数 ● 宇都宮市 76.4MHz (出力 1kw)

中継局 ● 足利 78.3MHz (出力 30w)

葛生 84.4MHz (出力 10w)

今市 79.1MHz (出力 3w)

塩原 78.5MHz (出力 1w)

会社設立 ● 1993年(平成5年)4月1日

放送開始 ● 1994年(平成6年)4月1日

資本金 ● 3,000万円

放送区域 ● 栃木県全域、茨城県・群馬県の一部



● 本社

〒320-8550 栃木県宇都宮市中央1-2-1

TEL 028-638-7640(代表) / FAX 028-638-7675

● 東京支社

〒102-0083 東京都千代田区麹町1-8 JFNセンター6F

TEL 03-3237-0764 / FAX 03-3237-0763



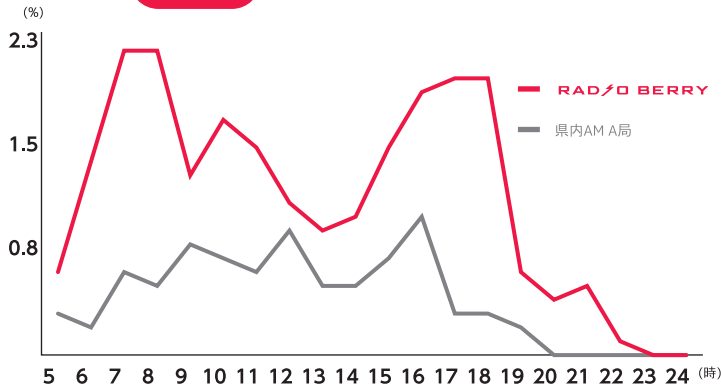
# RADIO BERRYは栃木でシェア、聴取率ともにNO.1のラジオ局です。

2022年9月、栃木県全域を対象に実施した聴取率調査の結果です。  
幅広い世代に支持されていることが証明されました。

## 聴取率NO.1

## シェアNO.1

月～金 聴取率 12～69才 男女



今、ラジオを聴いている人の

月～金

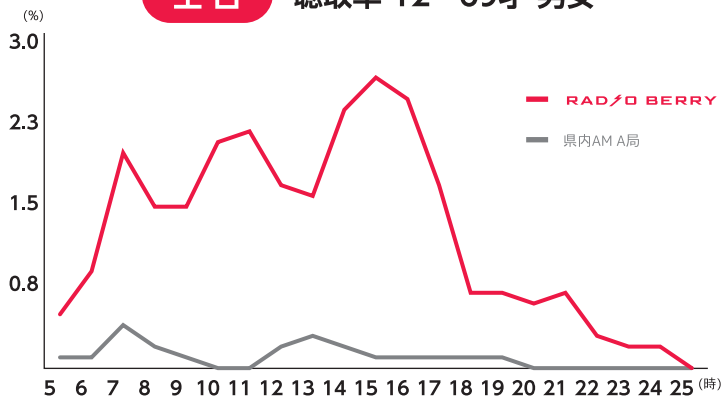
土日

24.8% 32.0%

がRADIO BERRYを聴いています！

※ビデオリサーチ調べ  
※対象時間帯●6:00～24:00  
※対象年齢●12～69才

土日 聴取率 12～69才 男女



1週間でRADIO BERRYを  
15分以上聴いた栃木県民

317,107人

※ビデオリサーチデータのユニークリーチ (到達率) から算出した推定到達人数  
※RADIO BERRYユニークリーチ●24.9%  
※2022年10月現在の栃木県の12～69才男女人口●1,273,522人  
※対象時間帯●6:00～24:00  
※対象年齢●12～69才

※聴取率のグラフはビデオリサーチデータをもとに加工

### RADIO BERRY 聴取率調査概要

調査期間 ▶ 2022年9月12日 (月)～18日 (日)

調査方法 ▶ WEB調査

調査対象エリア ▶ 栃木県全域

調査機関 ▶ 株式会社ビデオリサーチ

対象年齢 ▶ 男女12-69才

調査内容 ▶ 1週間 (月-日) のラジオ聴取状況を15分単位で記録

※今回から聴取率調査の方法が変わったため前回 (2017年) のデータとの比較はしていません。調査対象エリアが宇都宮市から栃木県全域へ、調査方法がARS法によるランダムサンプリングからWEBモニター調査に変更になりました。

## ラジオ広告の種類と効果

RADIO BERRYでの広告には、スポットCMのほかにもさまざまな方法があります。それぞれの特長と効果を組み合わせての展開が可能です！

### 用途に合わせた様々な種類

#### スポットCM

ターゲットや予算に合わせ、本数や時間は自由に設定可能。本数を多くすることで効果を発揮します。

#### タイム提供

番組内に提供クレジットとCMを放送することで、強い印象を与えます。ブランディング戦略におすすめ。

#### 生コマーシャル

生放送の番組の中でパーソナリティが原稿を生読み。スポットCMだけでは伝えられない情報も発信。

#### 生中継レポート

生放送の番組の中でリポーターが現地から情報を発信。タイムリーな情報訴求に最適。

### 2つの効果

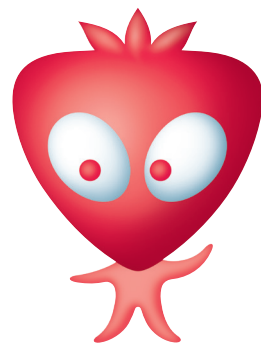
#### フリークエンシー効果

ラジオCMを何度も聴くことにより、CM内容が記憶に刷り込まれます。習慣性が高いラジオでは、同じCMを繰り返し放送することが効果的！

#### リーセンシー効果

購買・行動意欲が高まっている時に耳に入るラジオCMには高い効果が！買い物に向かう車の中で聴いたラジオCMが実際の購入や来店を誘発！

# RADIO BERRYはいちご王国とちぎのFMラジオ局です。



ステーションキャラクター  
イチゴロー

1994年4月1日、RADIO BERRYが誕生しました。開局以来、RADIO BERRYというステーションニックネームを使用しています。RADIO BERRYは、栃木の豊かな大地から生まれ、生産量全国NO.1の座を50年以上も守り続けているいちご=Strawberryをモチーフに名づけられました。世代を超えて誰からも親しまれ、いつも若々しく、みずみずしいFM局でありたいとの願いが込められています。「RADIO」としたのは、FM・AMの垣根を取り払い、純粋にリスナーの求める心地よい「音」を追求する姿勢を表したものです。今とっては、radikoの登場を予見するかのごとく、時代を先取りした名前だったかもしれません。リスナーからは「レディオベリー」はもちろん「ラジオベリー」や「ベリー」など、思い思いの呼び方で親しまれています。

## 「栃木」と「東京」と「全国」の“いいとこどり”の番組編成

平日の朝・夕と金曜の午後は、宇都宮のスタジオからワイド番組を生放送！地元栃木の様々な情報や音楽、個性あふれるパーソナリティのトークで盛り上げています。平日の日中は、JFN（ジャパンエフエムネットワーク）制作の番組で、全国に広がるリスナーとつながります。平日の夜と土日は、著名アーティストがパーソナリティをつとめるTOKYO FM制作の番組を編成。それらの合間合間に、栃木の交通情報、ニュース、天気予報をお届けしています。

### B-SIDE WAVE

MON~THU 7:30~10:00

ウィークデーの朝にお届けする、情報と音楽の「ちょうどいいラジオプログラム」。最新のニュース、天気予報、交通情報、スポーツ情報とあわせて「栃木のいま」が分かる旬な情報をさまざまなジャンルからお伝えしていきます。



### Flying Friday

FRI 7:30~10:49

「週末」を楽しく過ごせるよう、県内のイベントや最新のトレンド、芸能、カルチャーなどを豊富に展開！プロ・アマ問わず、栃木県にゆかりのあるアーティストをピックアップする「TOCHIGIびいき（9:30頃）」も注目です。



### B・E・A・T

MON~THU 16:00~18:54

いま旬なモノや、旬なヒトに注目し、遊び・グルメ・音楽など、聴くと思わず胸が高鳴るコンテンツを刻むワイドプログラム「B・E・A・T」。日替わりでクロスアップするプロスポーツチームの情報も必読！



### RBZfriday

FRI 14:00~18:54

最新ヒットチャート、ベリーズの生レポートやラジオ漫才、ざっくりの天気情報をなぜかプロ野球の話題を交えて紹介する「ざっくりウェザー」、ラジオ内に存在する「FRIDAY MUSIC BAR」ではこだわりの選曲でリラックス！



Yuming Chord  
松任谷由実

FRI 11:00~11:30



福山雅治  
福のラジオ

SAT 14:00~14:55



山下達郎の  
サンデー・ソングブック

SUN 14:00~14:55



有吉弘行のSUNDAY NIGHT  
DREAMER

SUN 20:00~21:55



## 日本全国を網羅するラジオネットワーク「JFN」

RADIO BERRYはTOKYO FMをキー局として全国38社の県域FM放送局で成り立つ国内最大のラジオネットワーク「JFN」に加盟しています。そのパワーを活かし、北は北海道、南は沖縄まで、全国津々浦々のFMラジオ局でも番組やCMの放送ができます。

## RADIO BERRYはラジオCMにもこだわっています。

ラジオCMも重要なコンテンツと考え、「リスナーの耳に残る」をモットーに、ラジオCM制作に取り組んでいます。ラジオCMがリスナーの「耳」に入ると、頭の中で整理され、考え、イメージするという行動を引き起こし「知りたい」、「欲しい」といった欲求を高めます。これまでに、日本民間放送連盟賞やACC賞、JFN賞など、各広告賞で数々の受賞実績を誇ります。特に、毎年、全国から2,000通を超える応募があるラジオCMコピーコンテスト「BERRY GOOD CM」から、数々の受賞作品を輩出しています。

W受賞  
作品

2022年 日本民間放送連盟賞  
2022年 ACC賞

### 三和住宅「天才への道しるべ」篇

N：江戸川乱歩46回。  
ベーターベン79回。  
葛飾北斎93回。  
これは、彼らが生涯で引越した回数。

N：引越しは天才への道しるべ  
お部屋探しの相談は三和住宅へ。

コピーライター/北川秀彦(電通プロモーションプラス)  
※BERRY GOOD CM2021応募作品

★過去のBERRY GOOD  
CM入賞作品はこちら



[www.berry.co.jp/goodcm/archive/](http://www.berry.co.jp/goodcm/archive/)

### 日本民間放送連盟賞

1999年・2000年  
2003年・2021年  
2022年

### ACC賞

2010年・2013年  
2017年・2019年  
2020年・2021年  
2022年

### JFN賞

1995年・2009年  
2018年・2019年  
2020年・2021年  
2022年

# RADIO BERRYはイベントも得意です。

「ラジオとインターネットで呼びかけて人を集めることができる」

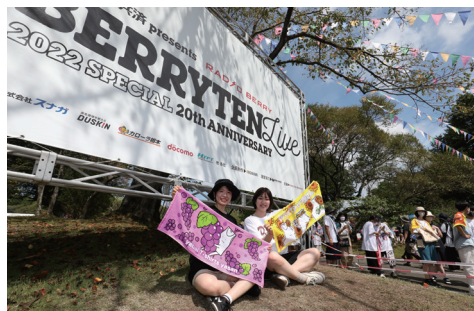
その利点を最大限に活かして、RADIO BERRYは様々なイベントをプロデュースしています。

コンテンツの構築、告知から当日の運営まで、RADIO BERRYにおまかせください。



## ベリテンライブ Special

RADIO BERRY開局10年目の2003年からスタートした栃木県で最大級の音楽フェス「ベリテンライブ」もRADIO BERRYが手掛けるイベントの一つです。真岡市井頭公園で開催しているベリテンライブSpecialは、地元栃木はもちろん全国各地から音楽ファンが集まり、2022年は2日間で22,000人を動員しました。



## その他主催イベント



宝探しイベント



ブライダルエキスポ



こどもラジオ教室



ライブイベント



公開録音イベント



車両展示イベント

# RADIO BERRYはインターネットでの発信にも力を入れています。

ホームページ、Twitter、Instagram、Facebookページでも、番組やイベントに関する情報を発信。

耳だけで楽しめるラジオはインターネットとの相性も抜群です。

## 大好評!BERRY GOOD PRESENT

プレゼントをラジオで告知し、Twitterのフォロー&リツイートで応募を募る企画です。どのように拡散したか?どのような人が応募してきたか?などもわかります。



Homepage▶www.berry.co.jp

月間平均  
**250,000PV**



Twitter▶@RADIOBERRY764FM

フォロワー数  
約**25,000人**



Instagram▶@radioberry764

フォロワー数  
約**4,000人**



Facebook▶@RADIOBERRY

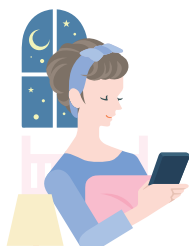
フォロワー数  
約**4,000人**

# RADIO BERRYはいつでもどこでも聴くことができます。

radiko

radiko(ラジコ)の登場でスマホ、パソコンでもラジオが聴けるようになりました。以下の3つのサービスで「いつでもどこでも」RADIO BERRYを聴くことができます。

### ライブ



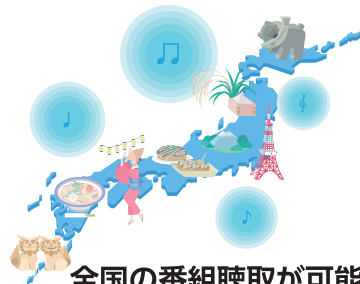
放送中の番組を聴取可能

### タイムフリー



過去1週間以内の番組聴取が可能

### エリアフリー(有料)



全国の番組聴取が可能



radikoとは? **1日あたり約185万人、月間約900万人が利用!**

インターネットでラジオ放送が聴取できる、  
国内最大級のラジオ配信プラットフォームです。

民放連加盟ラジオ放送局**全99局**が参加しております。

(+放送大学 NHKラジオ第1 NHK-FM)  
(2022年11月現在)

## radikoでリスナーが見える!

「ラジオなんていったい誰が聴いているの?」そんな声はもう過去の話です。「どんな人が」「いつ」「どのくらい」聴いているのはもちろん、スマートフォンやパソコンの位置情報から、ラジオユーザーの行動なども可視化。また、ユーザーアンケートによる趣味嗜好といったプロフィールも把握。radikoの登場でラジオは最もDX化したメディアへと変貌を遂げました。

# RADIO BERRYはラジオでSDGsにも取り組んでいます。



RADIO BERRYはラジオ放送を通して、SDGs推進企業とステークホルダーをつなぐキャンペーン「SDGsコネクト」を実施しています。

3 すべての人に健康と福祉を



## RADIO BERRYが貢献できる目標 3. すべての人に健康と福祉を

### 具体的な取り組み

- 1 ラジオ放送を通して、音楽とトークで脳と心の健康を促進。  
シニア・ミドル世代のストレスを軽減し、生活習慣病を予防することで、すべての人が健康に暮らすことができる社会の実現を目指します。
- 2 ラジオで放送する「CMソング」で交通安全を啓発。  
交通事故・違反を減らすことで、すべての人が安心して暮らすことができる社会の実現を目指します。