

BCS Prize-winning Work

せんだいメディアテーク

Sendai Mediatheque

所在地／宮城県仙台市青葉区春日町2-1

建築主／仙台市

設計者／株式会社 伊東豊雄建築設計事務所

株式会社 佐々木睦朗構造計画研究所

施工者／株式会社 熊谷組

株式会社 竹中工務店

安藤建設株式会社

株式会社 橋本

竣工／2000年9月

南側外観 Exterior on the south.

Location／Sendai City, Miyagi Prefecture

Owner／Sendai City

Architect／Toyo Ito & Associates, Architects

Sasaki Structural Consultants

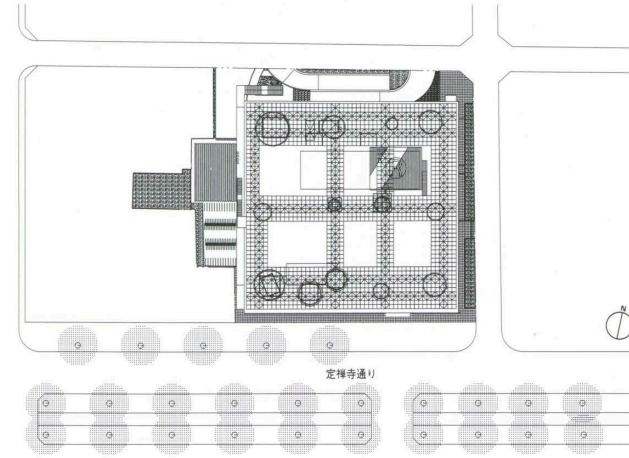
Contractors／Kumagai Gumi Co., Ltd.

Takenaka Corporation

Ando Corporation

Hashimoto Co., Ltd.

Completion Date／Sept., 2000



配置 縮尺1/1,800



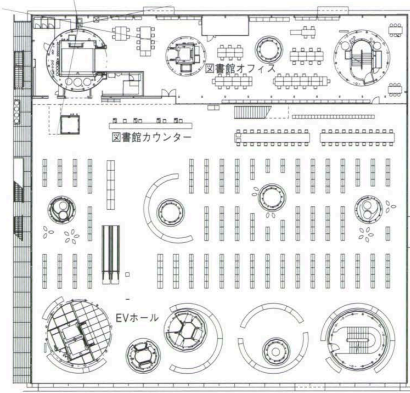
エントランス部外観 Entrance.



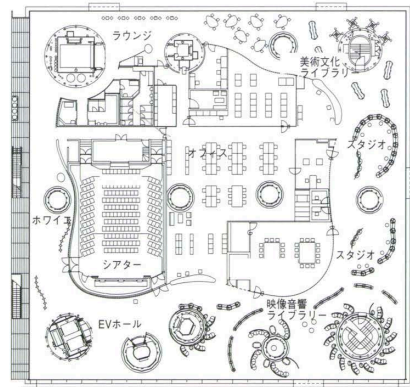
南側全景 General view from the south.

北側外観 Exterior on the north.

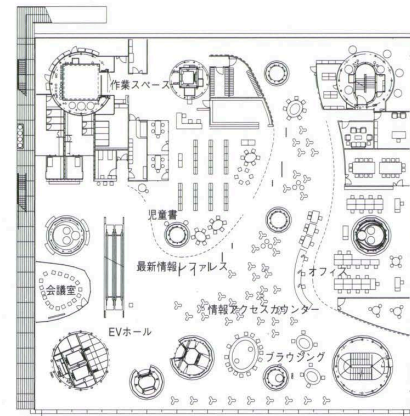




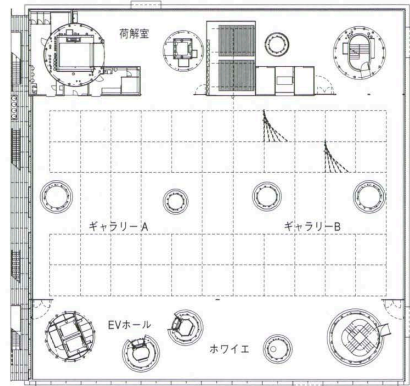
3階平面



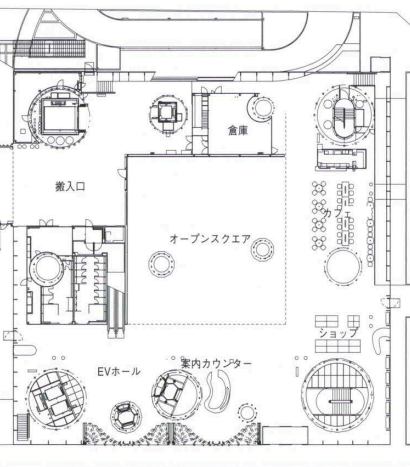
7階平面



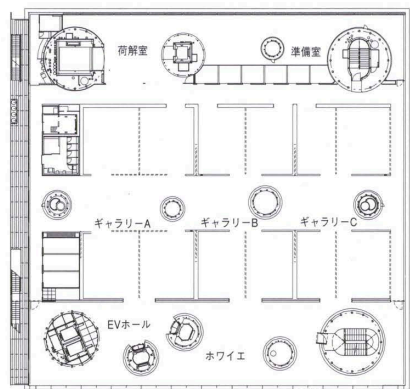
2階平面



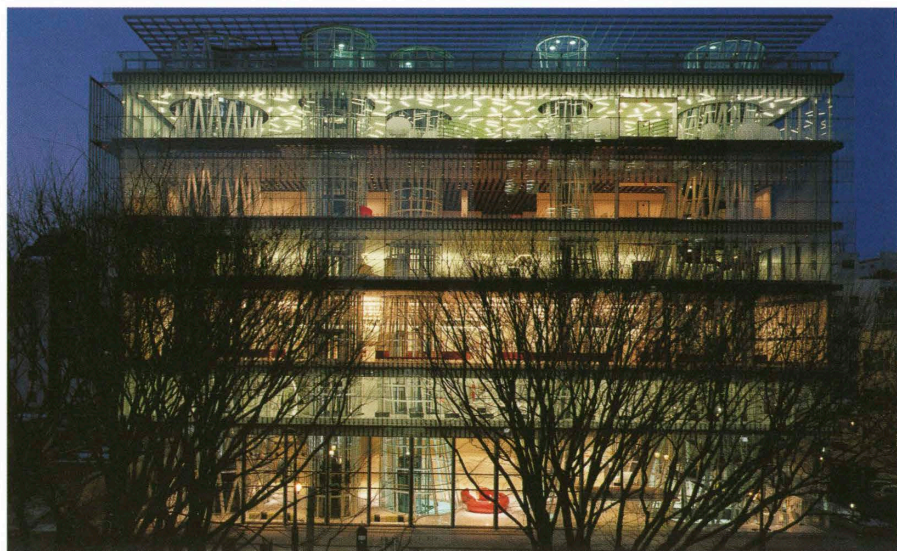
6階平面



1階平面 縮尺1/1,000



5階平面



南側夜景 Night view from the south.

建築概要

敷地面積 3,948.72㎡
 建築面積 2,933.12㎡
 延床面積 21,682.15㎡
 階数 地下2階 地上8階
 構造 地下1階～屋上階：鉄骨造 地下2階：鉄筋コンクリート造
 施工期間 1997年12月～2000年9月

仕上げ概要

外部仕上げ
 屋根／シート防水 スタイロフォームt=50mm アルミ箔クロスシート(筒中シート防水) 一部金属平葺屋根(フッ素樹脂鋼板t=0.3mm) 外壁／押出中空セメント板t=60mm浸透性撥水剤塗布 プロフィリットガラス張t=7mm二重突付張 歩行用ファインフロア張t=40mm 溶融亜鉛メッキ 開口部／アルミカーテンウォール リブガラス工法 MPGガラス工法 飛散防止フィルム張

内部仕上げ

[1階]床／大理石t=20mm 壁／可動パネル 天井／構造鉄板ウレタン塗装 一部アルミ製ルーバー グラスウォール裏打 [2階]床／ビニル床タイル パーティション／オーガンジー布二重縫製布 天井／スチール製ルーバー [3階]床／長尺カーペット OAフロアh=170mm 壁／フロストミラー t=5mm 天井／PB t=9mm+12.5mmの上弾性リシン吹付 一部岩面吸音板t=9mm+PB t=12.5mm [5階]床／マツフローリングt=12mm 含浸塗料塗布 構造合板t=9mm下地 OAフロアh=164mm 天井／PB t=9.5mm+9.5mm塗装 壁／ガラス繊維混入ケイカル板t=12.5mm塗装 PB t=12.5mm下地 [6階]床／フローリング・マツ含浸塗料塗布 構造合板t=9mm下地 OAフロアh=164mm 天井／歩行用ファインデッキOM-ZP処理 壁／可動パネル [7階]床／タイルカーペットt=7mm OAフロアh=168mm 天井／PB12.5mm+12.5mm塗装 パーティション／プロフィリットガラス [各階]チューブまわり耐火サッシュ ガラス／遮熱ガラスt=15,21,33mm 耐熱強化ガラスt=8mm 網入ガラスt=10mm

設備概要

空調 方式／インテリア系統：単一ダクトによる定風量方式(2F～4Fの図書館・5Fギャラリーは床吹出空調) ペリメーター系統：FCU
熱源／ガス焚吸収式冷温水機(同時取出型) 280USRT×1 空冷式スクリュウ型ブラインチラー 100USRT×1
衛生 給水／加圧給水方式 給湯／各階ミニキッチン・洗面／電気式貯湯沸器 ユニットシャワー／電気式瞬間湯沸器 厨房／ガス瞬間湯沸器による局所給湯 排水／屋内分流、屋外合流方式
電気 受電方式／6.6kV 1回線受電 設備容量／3φ1,700kVA 1φ1,575kVA 予備電源／非常用ガスタービン 6.6kV 500kVA
防災 消火／スプリンクラー 屋内消火栓 連結送水管 ドレンチャージャー 簡易自動消火 不活性ガス消火(窒素) 排煙／駐車場・その他：機械排煙(2系統) 3階・4階図書館：自然排煙+蓄煙 6階ギャラリー：機械排煙+蓄煙

BCS Prize-winning Work

選評

Review

大野秀敏 Hidetoshi Ohno
 宮本忠長 Tadanaga Miyamoto
 佐野幸夫 Yukio Sano

せんだいメディアテークは、コンペ時も竣工後もジャーナリズムを賑わした建築である。訪れてみれば世評に違わず、素晴らしい建築であることがわかる。この建物のコンペが行われた1990年代の前半には、建築的によくても社会的に不適切な(プログラムの不適切さ、コストバランスの不適切さ、規模設定の不可解さなど)公共建築が大量生産された。しかし、この建物では十分な予算を得ることで初めて建築的にも社会的にも正当でかつ挑戦的な建築作品が実現できたといえる。公共建築バブル時代が残した最良の遺産のひとつであろう。

まず、企画者で発注者であり運営者でもある仙台市の意欲と見識の高さに感銘を受けた。建築の成否はまずもって発注者の見識如何にあり、そのことを強調し顕彰対象とする本賞の意義を改めて納得させてくれる事例である。また、それが開館以降、本施設が市民に高く支持されている大きな理由であろう。

建物は、ユニバーサルなフロアを重ねガラスのカーテンウォールを巡らしたオフィス然とした構えである。このデザインは、これまでの公共建築に対する考え方を一変させるものであり、従来であれば偽善的とも無為とも取られかねないデザインである。透明な建築が、この定禅寺通りのケヤキの並木道を最大限生かす構えであることはいままでのないが、この構えは大きな社会システムの変化(公共サービスの民業移管や民間的経営感覚を取り込んだ行政など)に対応しているともいえる。建築は社会システムにいつも遅れて対応してきたが、この作品は日本の遅れた社会システムに先まわりし、日本社会の行方を視覚化している。

しかしながら、本作品の意義は、単に社会システムに沿った器を提供したことだけにあるのではない、建築の意匠の問題に新しい視点を提示したところにもある。それはこの建物の特徴づけている柱のことである。設計者は一貫して、空間の使い方に対する建築の関わり具合を最小にすることを追求してきたが、ここでは建築形態を無限定で単純な形状の床に還元しながらも、一方で最後の建築的要素として柱に、考え得るかぎりにおいて、もっとも刺激的な表現を与えている。その意味でこの作品は「建築」を救出している。しかも、もっとも男性的な含蓄を背負った柱を虚体にする事で、それを否定するという離れ業も仕掛けられているのである。これは21世紀の初頭を飾るに相応しい作品といえよう。

このように研ぎ澄まされた構想は卓抜な構造計画によって物質化されたことを思うと、構造設計者の貢献の大きさは特記すべきである。精緻な組み立てと大胆な構造的構想力の結実をみることができる。また、極限的な構造計画を実現させた施工陣の技術の高さと努力も驚嘆に値する。鉄板ハニカムによる床スラブをつくるために造船の溶接工が動員され、彼らの職人的な技術によって、このシンプルな構造物が美しく、力強く実現したのである。

Sendai Mediatheque was much discussed in the press during the competition and after completion. On a visit, it fully lived up to its reputation as a wonderful work. Many buildings that were possibly of merit architecturally but socially questionable (i.e. questionable in terms of program, cost effectiveness or size) were produced in large numbers in the early 1990s, when the competition for this facility was held. In this case, a sufficient budget ensured the realization of a work of architectural and social merit and architecturally challenging character. This was no doubt one of the best legacies of the bubble period in public architecture.

We were deeply impressed, first of all, by the ambitiousness and farsightedness of Sendai City, which was the planner and client of the project and is the administrator of the completed facility. The input of the client can determine the success or failure of a work, and this case shows why it is such a large factor in the awarding of the BCS prizes. The input of the client is also a major reason why this facility has won so much public support since its opening.

The building has the appearance of an office building with repeated floors, enveloped by a curtain wall of glass. This design has completely changed the perception of public architecture. The transparent appearance of the building is intended to use to the greatest advantage the zelkova trees lining the avenue in front of the building, but it is also a response to a major trend in the social system (i.e. the privatization or the introduction of a private management approach to the provision of public services). Architecture has always been late in adapting to the social system, but this work succeeds in anticipating change in the social system and expressing a new direction in Japanese society.

However, the significance of this work is, not simply that it is a container that is in keeping with a trend in the social system, but that it suggests a new way of looking at the question of architectural design. In the past, the architect has consistently tried to minimize the effect architecture has on the way space is used. Here, he has reduced the architectural form to floors of simple, unrestricted configurations while giving to the last remaining architectural elements, the columns, the most exciting forms conceivable. In that sense, this work rescues "architecture." Moreover, he has accomplished the daring feat of making columns, those elements with the most masculine associations, into hollow forms. This is an excellent work with which to commemorate the start of the twenty-first century.

The structural designer's contributions need to be specially mentioned, since an excellent structural plan gave this well thought-out concept actual form. The finely detailed assembly and bold structural ideas have borne fruit. The skill and effort of the construction team that executed this radical structural scheme were also extraordinary. Welders normally occupied in shipbuilding were recruited to create the floor slabs of steel honeycomb. Their craftsmanly skill helped make this simple structure a beautiful, powerful reality.