



# 栃木県立栃木農業高等学校

全  
日  
制



所在地 〒328-0054 栃木市平井町911  
電話 0282-22-0326  
F A X 0282-22-0375  
U R L <http://www.tochigi-edu.ed.jp/tochiginogyo/nc2/>  
創立 明治40年  
課程 全日制課程  
設置学科 植物科学科、動物科学科、食品科学科、環境デザイン科  
生徒数 463名(男子249名 女子214名)(令和3年5月1日現在)  
利用交通機関 栃木駅から自転車20分

## I 学校の概要

栃木県立栃木農業高等学校は、「質実剛健・進取自治」の校訓のもと、明治40年に下都賀郡立栃木農学校として創立され、今年度は創立115周年を迎えました。農業高校ならではの特色あるカリキュラムによる4つの学科での充実した学習、進学や公務員試験を目指すより高度な学習、社会に貢献できる様々な学校行事や体験活動に取り組んでいます。

また、広大な農場や各種実習室等を利用した実習のほか、学習意欲を高め、学習習慣を確立できる生徒を育成するための魅力ある授業の実践、生徒の自主性や主体性を育み、自己実現や個性の伸長を図るための積極的な校外活動への参加奨励、そして社会生活に必要なマナーや社会性を育む指導に取り組んでいます。

さらに、歴史と伝統から新たなステージに向かうべく、「栃農 I N N O V A T I O N ユネスコスクールで探求×SDGsの実践」を推進し、社会活性化の担い手として活躍する生徒、世界を見つめグローバル化の中で羽ばたける生徒を育成しています。

### 1 学校教育目標

豊かな人間性と自ら学ぶ態度を育み、地域を支える産業人を育成する。

### 2 目指す学校像

- 専門的な知識・技能の習得を目指し、学ぶ楽しさや学ぶ方法を知り、将来に役立つスキルを身につける学校
- 地域交流や地域貢献を通して社会に役立つ人材を育てる学校
- 自然を対象とした学習を中心に豊かな人間性をはぐくむ学校

### 3 募集する生徒像

本校の教育目標、目指す学校像を理解し、本校を強く志望する生徒で、次の(1)から(3)までの全てに該当する生徒

- (1) 素直な心でコミュニケーションをとれる生徒
- (2) 学科への興味・関心が高く、学科の学習をいかした進学や就職への目的意識を持ち、努力できる生徒
- (3) 特別活動やボランティア、地域交流、文化活動などに積極的に取り組む生徒



本校の制服

## II 授業・各学科の特色

- 普通科で学習するような共通教科と、各学科の専門科目を学習します。国語・数学・英語では習熟度別学習を取り入れるなど、一人ひとりに応じた授業を展開しています。
- 「農業と環境」、「課題研究」など、課題を設定し解決する実践を通して、判断力や応用力を身につけるプロジェクト学習が充実しています。
- ボランティア活動などの地域と連携した事業に参加することで、学習意欲を高め、社会性を育みます。
- 全国の高校では初のMPS認証や、イチゴのJGAP認証等、多くの実績をあげています。

### 1 植物科学科

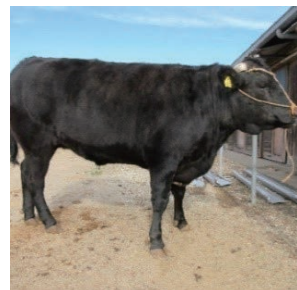
農業としての植物の栽培を通して、栽培や流通、利用についての知識や技術までを習得し、これらを実践する技術者や関連産業従事者を育成します。



ぶどうの袋かけ

### 2 動物科学科

生産物を得るための動物と、人の生活に貢献する社会動物の飼育からその利用に関する知識と技術を習得し、これらを実践する技術者や関連産業従事者を育成します。



和牛甲子園への出品

### 3 食品科学科

食品の製造や流通、発酵などを理解し、社会に安心・安全で有益な食品を提供できる技術者や関連産業従事者を育成します。



大福作り

### 4 環境デザイン科

地域の自然や産業を理解し、それらを取り巻く環境の維持・改善をするための知識と技術を習得し、持続可能な社会を担う技術者や関連産業従事者を育成します。



ガーデニング

### 【取得可能な資格・検定】

#### 全学科対象

資格名	対象	資格形態	級
危険物取扱者試験	全学年	筆記	乙種・丙種
アーク溶接特別教育講習	全学年	講習+実技	
小型車両系建設機械特別教育講習	全学年	講習+実技	
フォークリフト運転技能講習	2年生以上	講習+実技	
ボイラー取扱技能講習	全学年	講習	
秘書技能検定	全学年	筆記	2~3級
硬筆毛筆書写技能検定	全学年	筆記+実技	1~3級
全商ビジネス文書実務検定	全学年	筆記+実技	1~3級
日本漢字能力検定	全学年	筆記	2~4級
実用英語技能検定	全学年	筆記	2~4級
生物分類技能検定	全学年	筆記	1~4級
日本農業技術検定	全学年	筆記	2~3級

#### 各学科対象

資格名	対象	資格形態	級
土壤医検定	植物科学科 2年	筆記	3級
初級バイオ技術認定試験	植物科学科 3年	筆記	初級
全経簿記能力検定試験	植物科学科 2年	筆記	3~4級
基礎製図検定	環境デザイン科 2年	筆記+実技	
建築CAD検定	環境デザイン科	実技	4級
トレース技能検定	環境デザイン科	筆記+実技	2~3級
測量士補試験	環境デザイン科 2・3年	筆記	
土木施工管理技術検定	環境デザイン科 3年	筆記	2級
計算技術検定	環境デザイン科 1・2年	筆記	3~4級
エクステリアプランナー	環境デザイン科 2・3年	筆記+実技	2級
愛玩動物飼養管理士	動物科学科 2・3年	筆記+講習	2級
ペットフード/ペットマナー検定	動物科学科 2年	筆記	犬
家庭動物飼育検定	動物科学科	筆記	小動物部門
食品表示検定	食品科学科 2・3年	筆記	初~中級
食生活アドバイザー検定	食品科学科 2・3年	筆記	2~3級
刈払機取扱作業安全衛生教育	動物科学科 環境デザイン科	講習	

### Ⅲ 進路状況

全日制

#### 【進学】

区分	学 校 名	人数	
大 学	琉球大学	1	
	東京農業大学	1	
	東洋大学	1	
	足利大学	1	
	白鷗大学	1	
	帝京大学 理工学部	1	
	日本大学 芸術学部	1	
	法政大学 通信教育部 経済学部	1	
	平成国際大学	1	
	桐生大学	1	
	南九州大学	1	
		11	
	短 大	佐野日本大学短期大学	1
		國學院大學短期大学部	1
川口短期大学		1	
小 計		3	
専 修 学 校	代々木アニメーション学院	1	
	宇都宮日建工科学院	1	
	TBC学院国際ペット総合専門学校	3	
	宇都宮アート&スポーツ専門学校	3	
	大宮医療専門学校	1	
	TC東京ECO動物海洋専門学校	1	
	宇都宮メディアアーツ専門学校	3	
	マロニエ医療福祉専門学校	2	
	新潟農業・バイオ専門学校	1	
	国際テクニカル美容専門学校	2	
	宇都宮ビジネス電子専門学校	2	
	国際看護介護保育専門学校	2	
	東京総合写真専門学校	1	
	国際TBC調理パティシエ専門学校	1	
	IFC栄養専門学校	2	
	晃陽看護専門学校	1	
	日本児童教育専門学校	1	
	大宮国際動物専門学校	1	
	ヒューマンアカデミー宇都宮校	1	
	つくば国際ペット専門学校	1	
	大宮ビューティー&ブライダル専門学校	1	
	東京ブライダル&ウェディング専門学校	1	
	小山歯科衛生専門学校	1	
	センスビューティーカレッジ	1	
	栃木県美容専門学校	1	
	関東職業能力開発大学校	1	
	小 計	37	
大 学 校	栃木県農業大学校	3	
	中央農業大学校	1	
	日産自動車栃木大学校	1	
	小 計	5	
合 計	56		

#### 【就職】

企業名	人数	企業名	人数
(株)茨城食品ガーリック工業	3	(社福)裕母和会	1
(株)タスク	2	(社福)幸生会	1
(株)ふじや食品	2	(有)TU	1
(株)ヤオコー	2	(有)上野園	1
(株)ヤオハン	2	As-meエステール(株)	1
(株)関東エコリサイクル	2	SMCプレコンクリート(株)	1
(株)不二家	2	旭化成カラーテック(株)	1
一宮運輸(株)	2	あづま食品(株)	1
関東運輸(株)	2	エネクスフリート(株)	1
篠崎建設(株)	2	小平産業(株)	1
富士食品工業(株)	2	コロラド(株)	1
(株)Fattoria・di・赤坂	1	敷島製パン(株)	1
(株)アルレクス	1	柴産業(株)	1
(株)あわしま堂	1	栃木県土地改良事業団体連合会	1
(株)いすゞライネックス	1	富田建設(株)	1
(株)オータニ	1	ハウス食品(株)	1
(株)オートボックス	1	ビー・ブラウンエースクラップ(株)	1
(株)かましん	1	フジパン(株)	1
(株)コモディイイダ	1	明恵産業(株)	1
(株)ザ・キッド	1	メルテック(株)	1
(株)佐山鉄筋部	1	ヤマザキビスケット(株)	1
(株)サンデリカ	1	陸上自衛隊	1
(株)高橋組	1	医療法人社団友志会	1
(株)武井工業所	1	下野農業協同組合	1
(株)テラ	1	関東紙管(株)	1
(株)ニチイ学館	1	館野建設(株)	1
(株)ニッコークリエート	1	岩下食品(株)	1
(株)マツヤ建材	1	江崎工業(株)	1
(株)ムトウユニバック	1	鴻池運輸(株)	1
(株)レンタルのニッケン	1	佐藤工業(株)	1
(株)関口海苔店	1	坂本産業(株)	1
(株)金吾堂製菓栃木工場	1	三州食品(株)	1
(株)上原園	1	三立工業(株)	1
(株)真岡製作所	1	山崎製パン(株)	1
(株)栃毛木材工業	1	植木建設工業(株)	1
(株)栃木県用地補償コンサルタント	1	正田フーズ(株)	1
(株)日東コーン・アルム	1	谷口運送(株)	1
(株)波里	1	竹内産業(株)	1
(株)本沢屋	1	東武建設(株)	1
(社福)あゆみ園	1	湯けむりの里柏屋	1
(社福)スイートホーム	1	日新工業(株)	1
(社福)すぎのこ会	1	日本ニューホランド(株)	1
(社福)ふれあいコープ	1	日立ジョンソンコントロールズ空調(株)	1
(社福)松徳会	1	野田珪瑯(株)	1

## IV 栃農ならではの充実した学校行事と豊富な活動

### ○学校行事

生徒が育てた生産物販売が毎年好評を博している栃農祭、農場の生産物を材料に全校でカレーや豚汁を作る収穫祭をはじめ、毎年秋に実施している太平山でのマラソン大会のほか、各種ボランティア等にも取り組んでいます。

### ○生徒会・学校農業クラブ

【生徒会】 学校行事やボランティア、各種委員会において中心となって活動をしています。

【学校農業クラブ】 農業の課程を持つ学校の全国組織である「日本学校農業クラブ連盟」に所属する組織で、校内意見発表会や校内農業鑑定競技会などの運営を行っています。

### ○部活動・同好会

【運動部】 硬式野球部、バスケットボール部、バレーボール部、卓球部、男子サッカー部、剣道部、柔道部、弓道部、陸上競技部、ソフトテニス部、バドミントン部

【文化部】 写真部、美術部、吹奏楽部、茶華道部、書道部、農業環境部、手打ちそば部

【同好会】 被服同好会、国際理解同好会



収穫祭



災害ボランティア



手打ちそば部

## V 特色選抜について

### 1 定員の割合

全学科 20%程度

### 2 出願するための資格要件

本校での教育を受けるに足る基礎学力を有し、教科・科目等の学習、実験・実習に意欲をもって取り組むことができ、志望する学科について十分理解し、当該学科を志望する具体的な理由（体験や経験）を有している者で、以下の（1）から（3）までのいずれかに該当する者

（1）本校の各学科に関係する産業の担い手として、社会に貢献する強い意志をもっている者

（2）本校の各学科に関係する大学・専門学校等の上級学校への進学を目指している者

（3）中学校における部活動、特別活動、理科や芸術の展覧会、文化伝承活動等で顕著な実績があり、本校入学後も活動に取り組む強い意志をもっている者

### 3 選抜の方法

選抜方法	内 容
面 接	個人面接 時間10分程度
作 文	時間40分 字数400字程度

### 4 その他、特記事項

なし

### 5 選抜の手順等

#### 【資料の取扱い】

1 志願理由書は、調査書とともに、資格要件の確認及び面接時の参考資料として用いる。

2 調査書は、「各教科の学習の記録」（第1学年～第3学年）の評定（選択教科を除く）を合計する。（135点満点）

また、調査書の点数化されない部分については、資格要件に該当するものを評価する。

特に「行動の記録」を重視する。

3 面接及び作文は、段階評価を行う。

#### 【選抜の手順】

調査書の記載事項（特に、「行動の記録」を重視）及び面接の結果から、本校での教育を受けるに足る能力、適性があると認められる者を選び、【資料の取扱い】の2の合計点数の順に、調査書の記載事項（点数化された部分を除く）、面接及び作文の評価を考慮して総合的に合格内定者を選抜する。