

お知らせ

記者発表資料 令和元年12月25日

< 同時記者発表 >

合同庁舎記者クラブ・鳥取県政記者会・島根県政記者会・岡山県政記者クラブ・広島県政記者クラブ・山口県政記者クラブ・山口県政記者会・山口県政滝町記者クラブ・中国地方建設記者クラブ

中国地方整備局管内の道路事業の開通見通しについて

中国地方整備局管内の道路事業について、事業費・事業工程の精査を行い、一定の進捗が図られている事業を対象に、この度開通見通しの公表をいたします。

○山陰道の事業中区間のうち、用地・工事が進捗している6区間を令和8年度までに順次開通させる予定

今後も事業の進捗に応じて、事業工程を精査し、定期的な開通見通しの公表を行ってまいります。

○問い合わせ先

国土交通省中国地方整備局

TEL082-221-9231 (代表)

TEL082-511-6301 (夜間)

道路部 道路計画課長

かねまつ
兼松

こういちろう
幸一郎 (内線 4211)

(広報担当窓口)

広報広聴対策官

いわした
岩下

やすひさ
恭久 (内線 2117)

企画部 環境調整官

さかもと
坂本

やすまさ
泰正 (内線 3114)

1. 山陰道の開通見通し

開通年度	県名	号線	事業名	延長	区間
令和 5(2023)年度	島根	E9 山陰道 (国道 9 号)	おおだ しずま 大田・静間道路	5.0km (全線開通)	おおだちゅうおう さんべさん 大田中央・三瓶山IC ～静間IC(仮称)
	島根	E9 山陰道 (国道 9 号)	しずま にま 静間・仁摩道路	7.9km (全線開通)	しずま 静間IC(仮称) ～仁摩・石見銀山IC
令和 6(2024)年度 ※1	島根	E9 山陰道 (国道 9 号)	いずも こりよう 出雲・湖陵道路	4.4km (全線開通)	いずも こりよう 出雲IC～湖陵IC(仮称)
	島根	E9 山陰道 (国道 9 号)	こりよう たき 湖陵・多伎道路	4.5km (全線開通)	こりよう 湖陵IC(仮称) ～いずもたき 出雲多伎IC
令和 7(2025)年度 ※1	島根	E9 山陰道 (国道 9 号)	みすみ ますだ 三隅・益田道路	15.2km (全線開通)	いわみみすみ とおだ 石見三隅IC～遠田IC
令和 8(2026)年度 ※2	鳥取	E9 山陰道 (国道 9 号)	ほうじょう 北条道路	13.5km (全線開通)	はわい IC～大栄東伯IC

※1 トンネル工事・大規模橋梁工事・大規模法面対策工事等が順調に進捗した場合

※2 用地買収・埋蔵文化財調査及び大規模橋梁工事・軟弱地盤対策工事等が順調に進捗した場合

なお、^{ふくみつ あさり}福光・浅利道路（島根県、延長 6.5km）、^{きよ}木与防災（山口県、延長 5.1km）、^{たわらやま とよた}俵山・豊田道路（山口県、延長 13.9km）については、引き続き地域の皆様の協力を得ながら用地買収を進め、一定の用地進捗が図られた段階で、開通見通しを公表いたします。

2. 中国地方整備局管内の道路事業（山陰道以外）の開通見通し

開通年度	県名	号線	事業名	延長	区間
令和2(2020)年度	広島	国道54号	かべ 可部バイパス	2.1km (4車線 拡幅)	ひろしま あさきた かべみなみ 広島市安佐北区可部南4丁目 ひろしま あさきた かべ ～広島市安佐北区可部5丁目
令和2(2020)年度	広島	国道2号	きはら 木原道路	3.8km (全線開通)	おのみち ふくちちよう 尾道市福地町 みはらし いとさき ～三原市糸崎8丁目
令和3(2021)年度	広島	E75 東広島 呉自動車道 (国道375号)	ひがしひろしま くれ 東広島・呉道路	0.9km (ランプ部立 体化)	くれ あが 呉市阿賀中央5丁目
令和4(2022)年度	岡山	国道180号	そうじゃ いちのみや 総社・一宮バイパス	1.9km (部分開通)	そうじゃ そうじゃ そうじゃ こてら 総社市総社～総社市小寺
令和4(2022)年度	広島	国道2号	あき 安芸バイパス・ ひがしひろしま 東広島バイパス	8.4km (全線開通)	ひがしひろしま はちほんまつちようむねよし 東広島市八本松町宗吉 ひろしま あき せのみなみまち ～広島市安芸区瀬野南町
			ひがしひろしま 東広島バイパス	1.6km (全線開通)	あき かいたちちよう そた 安芸郡海田町曾田 あき かいたちちよう ひの でまち ～安芸郡海田町日の出町
令和6(2024)年度 ※3	岡山	国道180号	そうじゃ いちのみや 総社・一宮バイパス	0.7km (部分開通)	おかやま いちみややまさき 岡山市北区一宮山崎 おかやま いまおか ～岡山市北区今岡
令和6(2024)年度 ※3※4	岡山	国道180号	おかやま 岡山環状南道路	2.9km (全線開通)	おかやま ふじた 岡山市南区藤田 おかやま こしんでん ～岡山市南区古新田
令和7(2025)年度 ※4	鳥取 広島	国道183号	かっかけとうげ 鍵掛峠道路	12.0km (全線開通)	しゅうばら さいじちようこうお 広島県庄原市西城町高尾 ～鳥取県日野郡日南町新屋
令和7(2025)年度 ※4	岡山	国道2号	たましま かさおか 玉島・笠岡道路 (Ⅱ期)	9.4km (全線開通)	あさくち こんこうちようさがた 浅口市金光町佐方 かさおか にしおおしましんでん ～笠岡市西大島新田
令和7(2025)年度 ※4	岡山	国道2号	かさおか 笠岡バイパス	7.6km (全線開通)	かさおか にしおおしましんでん 笠岡市西大島新田 かさおか もびら ～笠岡市茂平
令和7(2025)年度 ※5	山口	国道2号	とのみ 富海拡幅	3.6km (4車線 拡幅)	しゅうなん へた ほうふ とのみ 周南市戸田～防府市富海

※3 用地買収・埋蔵文化財調査が順調に進捗した場合

※4 トンネル工事・大規模橋梁工事・軟弱地盤対策工事等が順調に進捗した場合

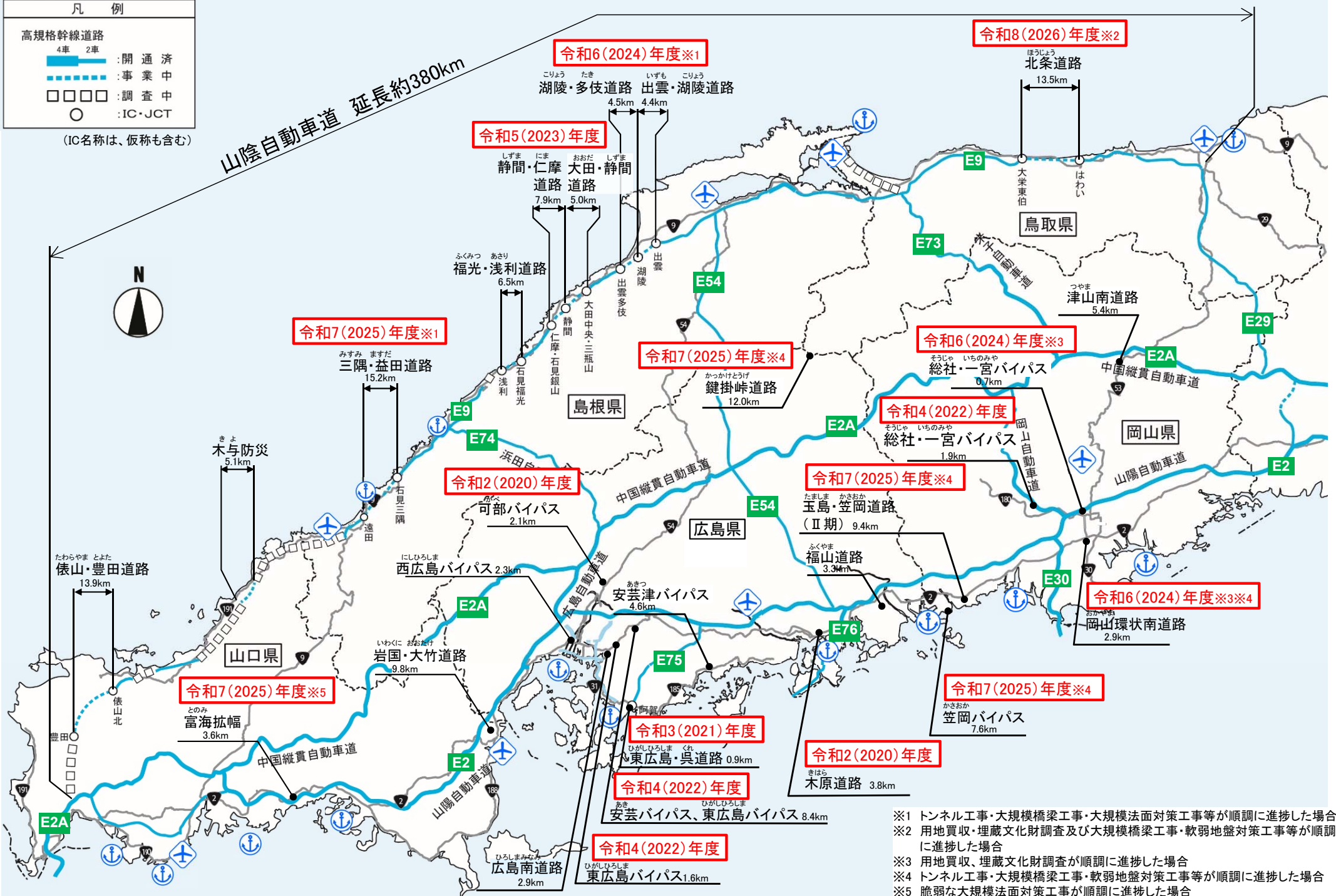
※5 脆弱な大規模法面対策工事が順調に進捗した場合

なお、津山南道路（岡山県、延長 5.4km）、福山道路（広島県、延長 3.3km）、広島南道路（広島県、延長 2.9km）、西広島バイパス（広島県、延長 2.3km）、安芸津バイパス（広島県、延長 4.6km）、岩国・大竹道路（広島県・山口県、延長 9.8km）については、調査設計、用地買収、工事を進め、一定の進捗が図られた段階で開通見通しを公表いたします。

中国地方整備局管内道路事業の開通見通し

凡 例	
高規格幹線道路	
4車 2車	: 開 通 済
-----	: 事 業 中
□□□□	: 調 査 中
○	: IC・JCT
(IC名称は、仮称も含む)	

山陰自動車道 延長約380km



- ※1 トンネル工事・大規模橋梁工事・大規模法面対策工事等が順調に進捗した場合
- ※2 用地買収・埋蔵文化財調査及び大規模橋梁工事・軟弱地盤対策工事等が順調に進捗した場合
- ※3 用地買収・埋蔵文化財調査が順調に進捗した場合
- ※4 トンネル工事・大規模橋梁工事・軟弱地盤対策工事等が順調に進捗した場合
- ※5 脆弱な大規模法面対策工事等が順調に進捗した場合

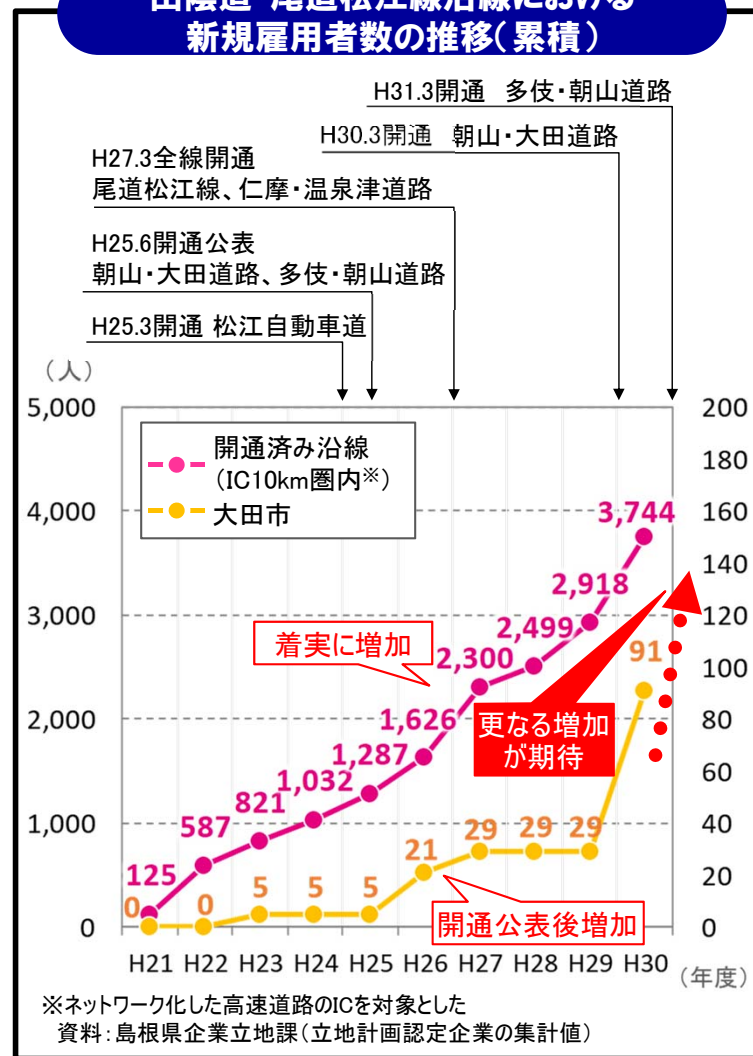
E9 山陰道整備により企業進出を支援

- 高速ネットワークの開通済区間沿線では企業による設備投資が行われ、新規雇用者数も着実に増加傾向。
- 大田市では、平成25年まで新規雇用者数が伸び悩んでいたが、平成25年6月の朝山・大田道路及び多伎・朝山道路の開通公表以降、増加に転じた。
- 出雲～仁摩間の残り区間の開通で山陰道がつながることにより、更なる企業進出、新規雇用者数の増加が期待される。

山陰道・尾道松江線沿線における設備投資実施企業



山陰道・尾道松江線沿線における新規雇用者数の推移(累積)



波根地区工業団地(大田市)の分譲状況



<立地決定(H31)企業の声>

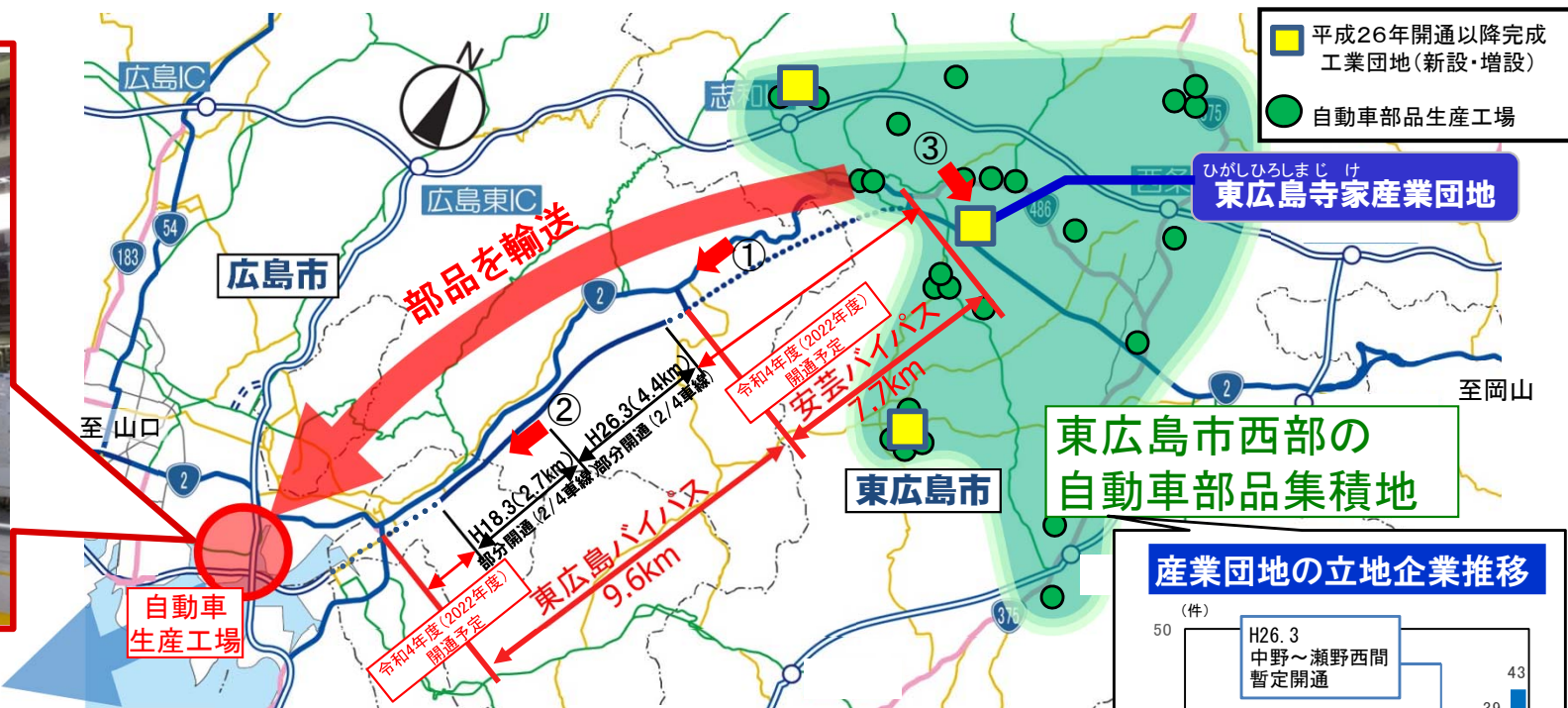
- ・将来的な生産能力の拡大に向けて、波根地区工業団地に用地を取得することにしました。
- ・山陰道のインターチェンジが近いこと、今までは国道9号しか幹線道路がありませんでしたが、山陰道と二重化することで、企業活動でのリスク回避につながることも、立地決定の一因となりました。

(H31.1 製造企業へのヒアリング結果)



安芸バイパス・東広島バイパスの整備により企業活動の支援

- 東広島市には自動車部品工場が集積しており、自動車企業のサプライチェーンに利用されている。
- 安芸バイパス・東広島バイパスの開通により、部品輸送の時間短縮でさらなる産業活動の支援が期待される。



完成車は主に船で輸送



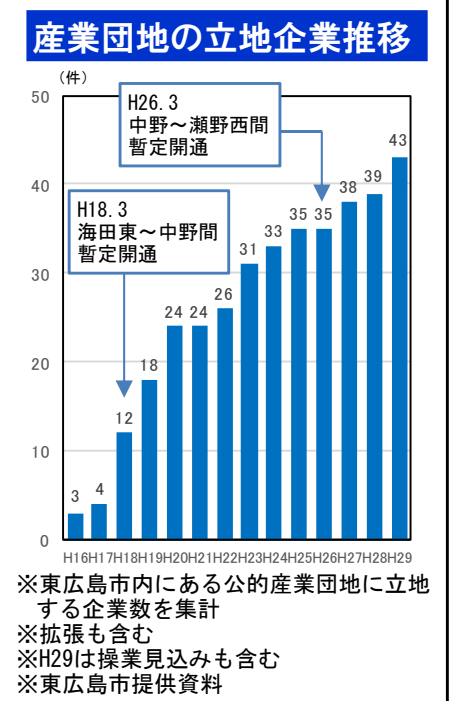
① 未開通区間の現道状況

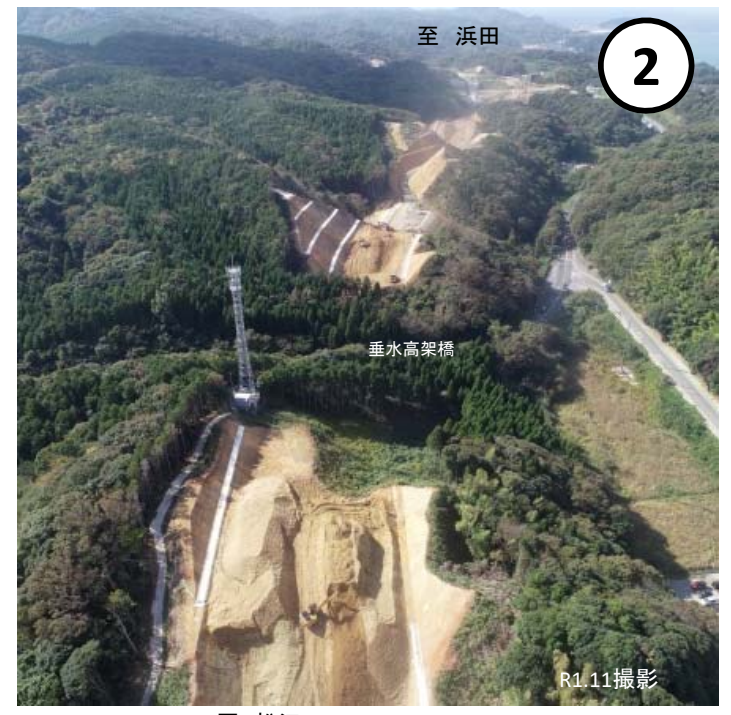
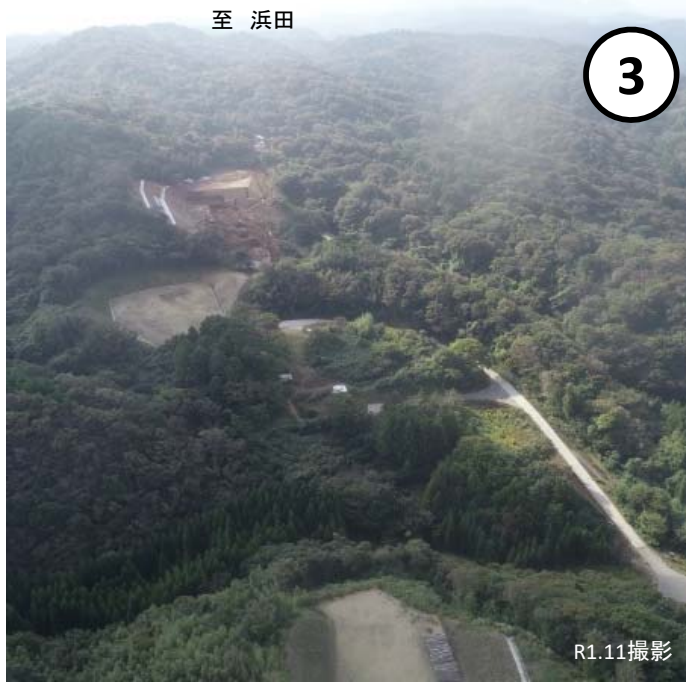
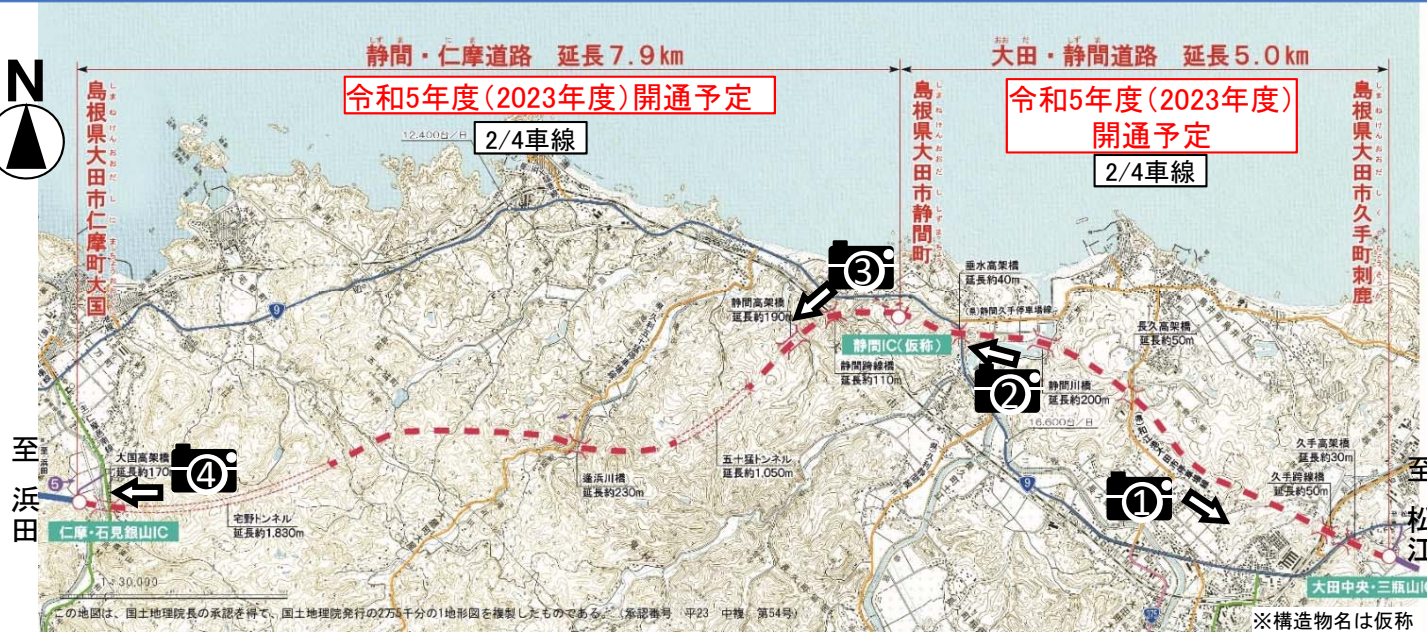


② 暫定2車線での部分開通区間



③ 東広島寺家産業団地

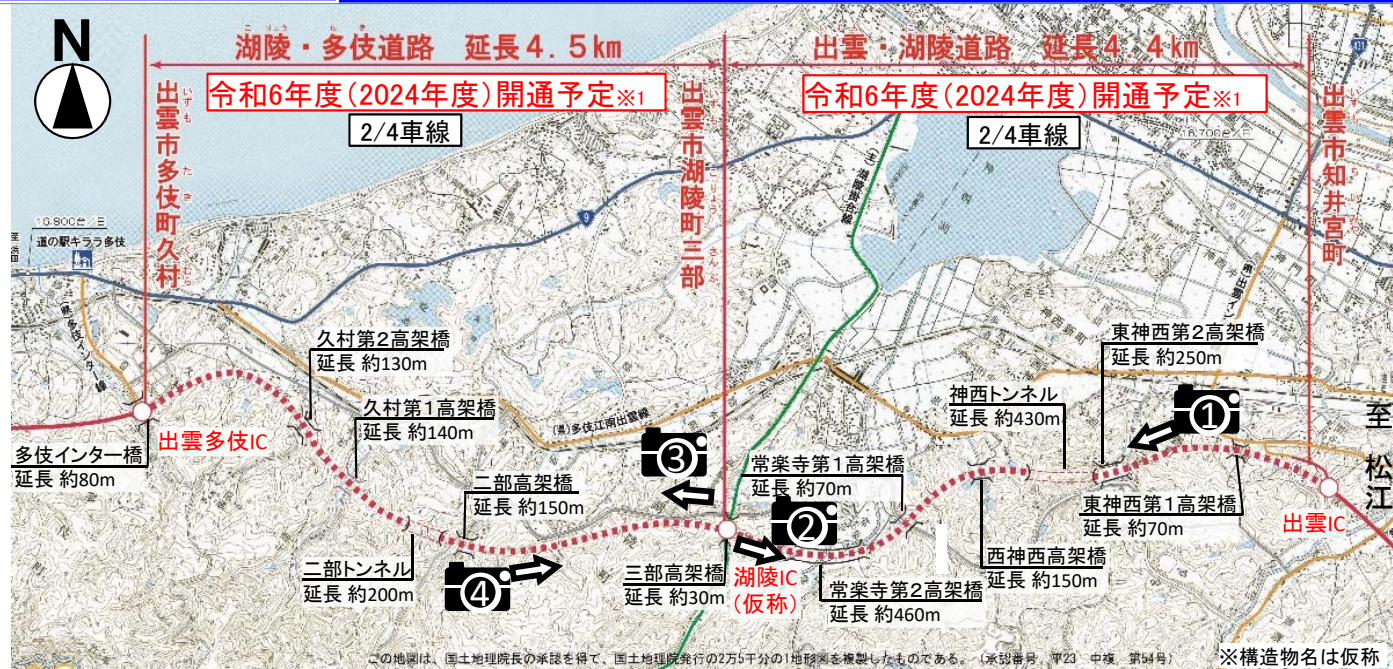




至 松江

至 松江

至 松江



1



4



3



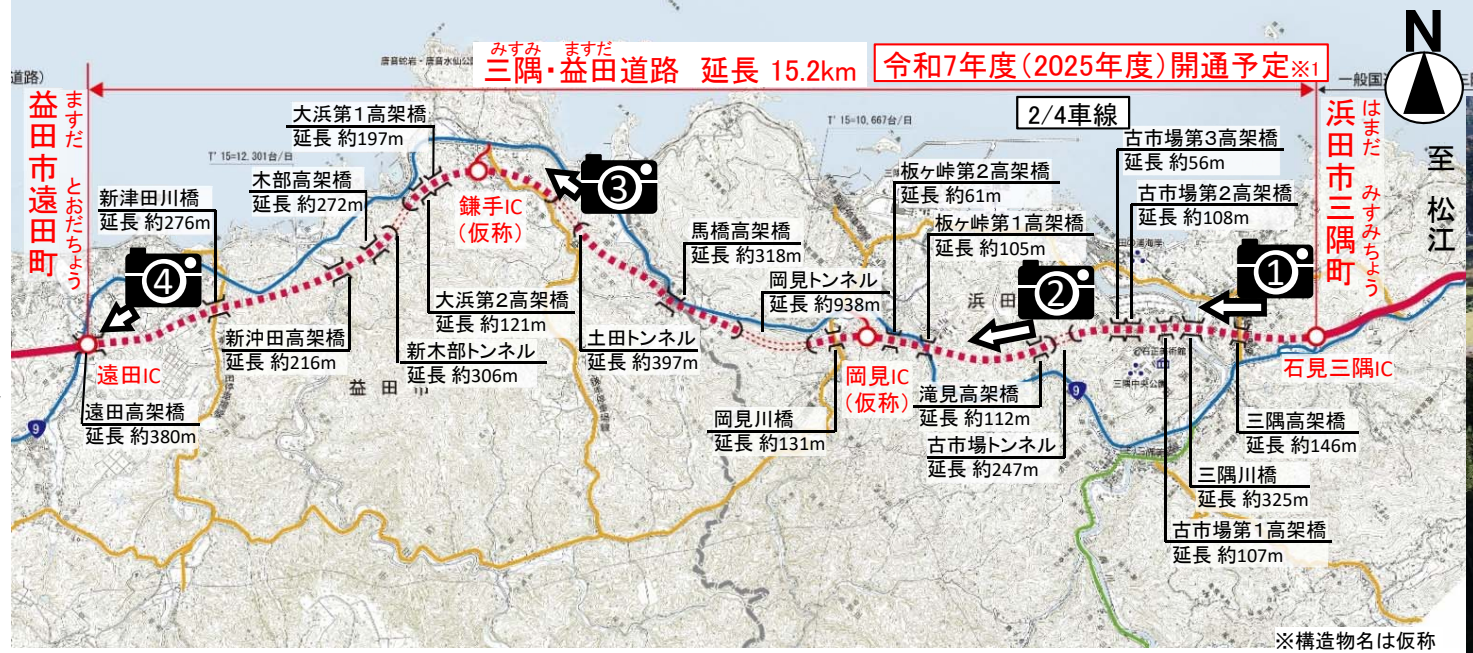
2

至 浜田

至 松江

至 浜田

※1 トンネル工事・大規模橋梁工事・大規模法面対策工事等が順調に進捗した場合



※1 トンネル工事・大規模橋梁工事・大規模法面対策工事等が順調に進捗した場合

北条道路 令和8年度(2026年度)開通予定※1
延長 13.5km



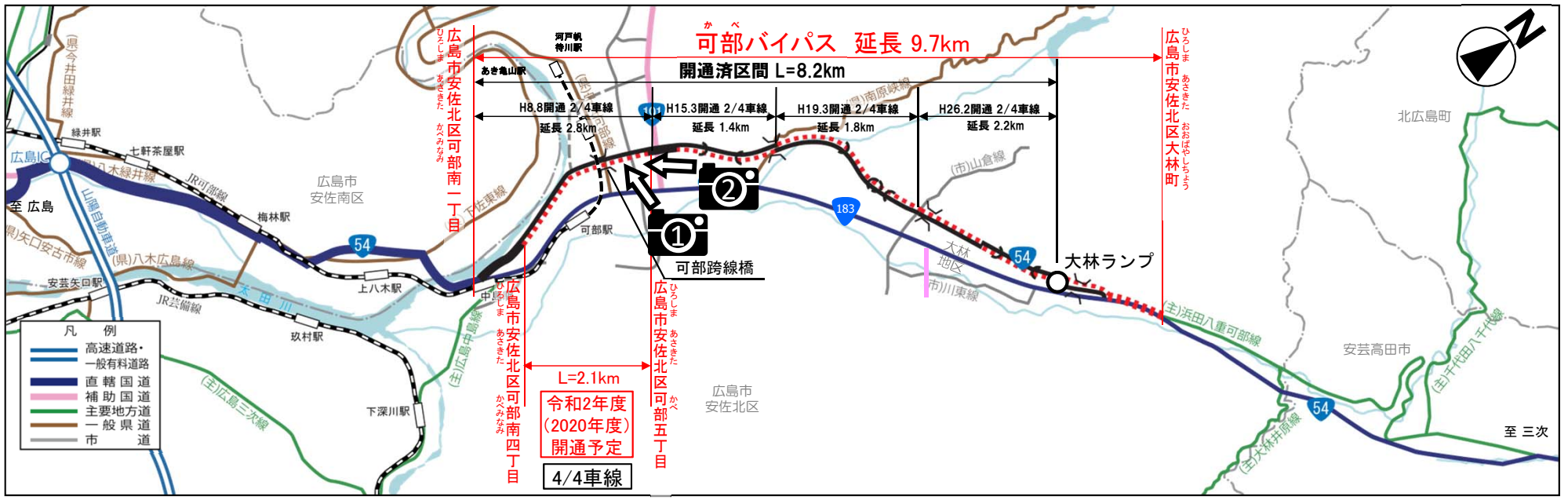
至 米子市

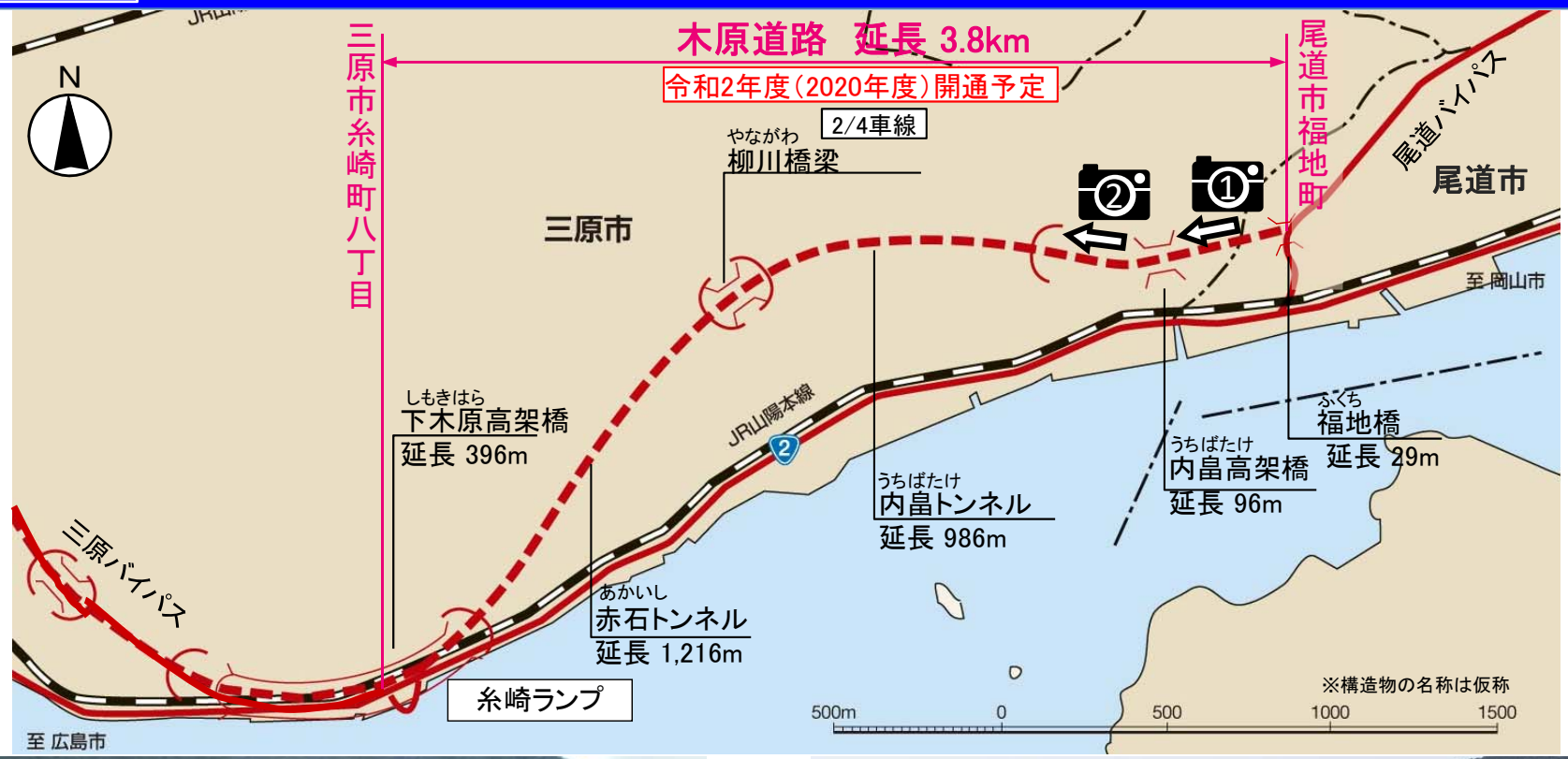
至 鳥取市



※1 用地買収・埋蔵文化財調査及び大規模橋梁工事・軟弱地盤対策工事等が順調に進捗した場合

工事進捗状況 国道54号 可部バイパス (参考)





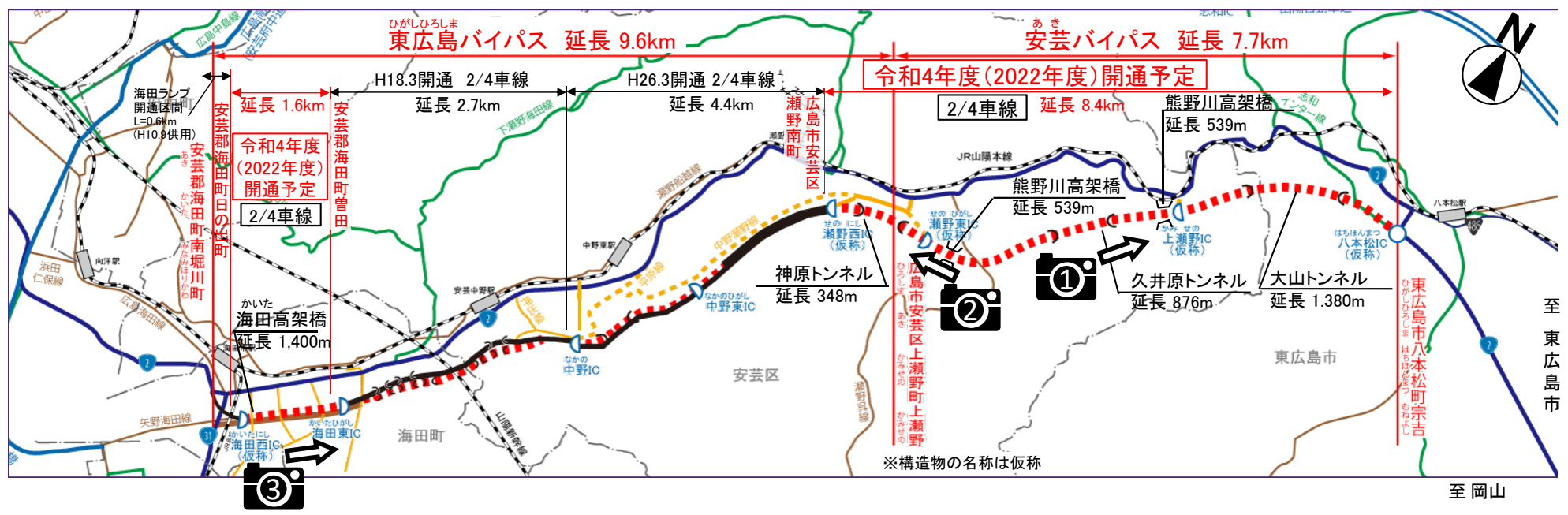
至 広島市



至 三原市



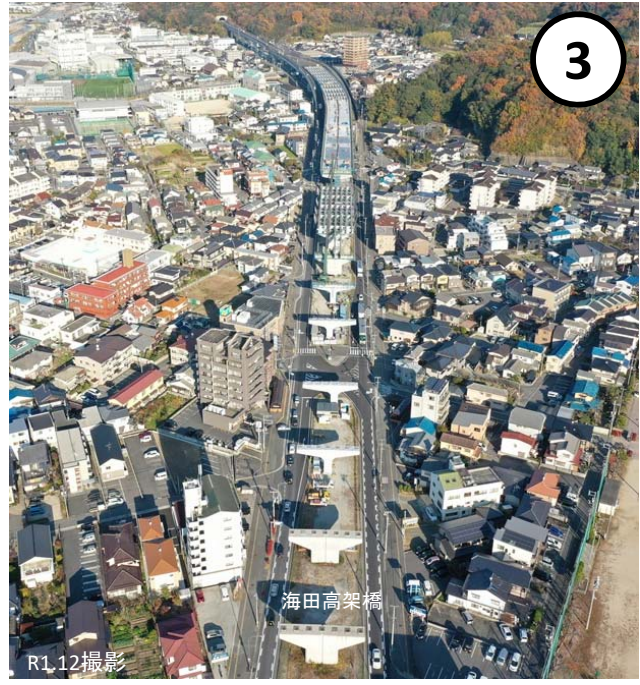
工事進捗状況 国道2号 安芸バイパス・東広島バイパス (参考)



至 東広島市

至 広島市内

至 東広島市



R1.12撮影

至 広島市内



R1.12撮影

至 東広島市

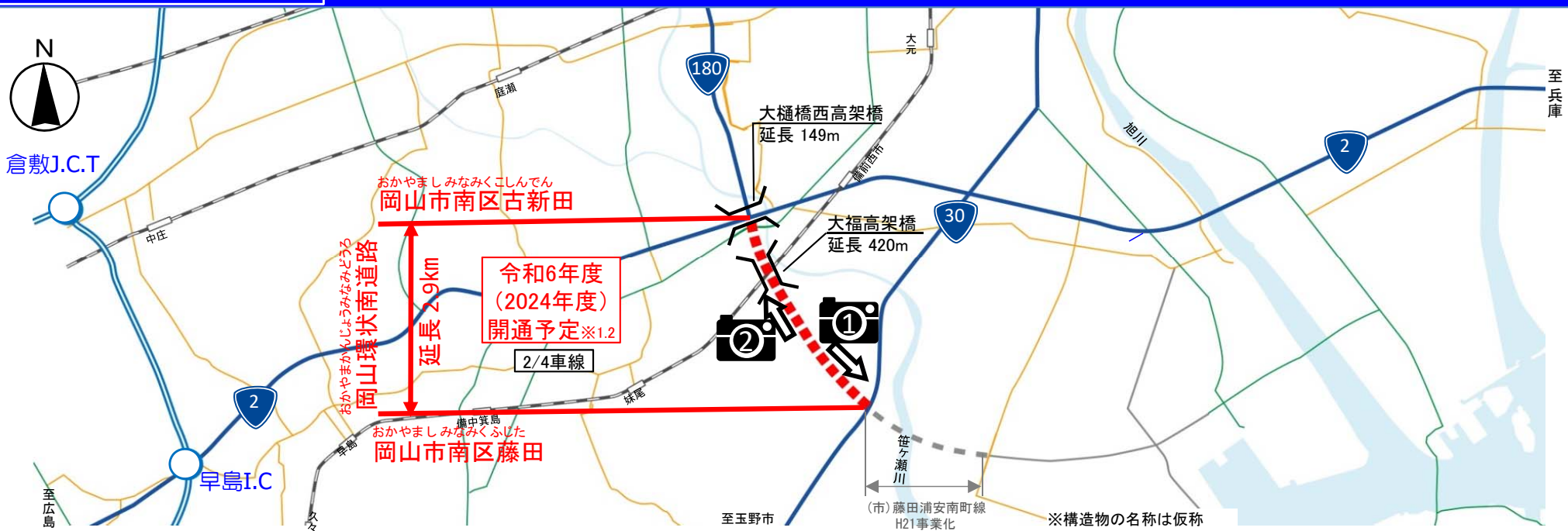


R1.12撮影

至 広島市内

工事進捗状況 国道180号 岡山環状南道路

(参考)

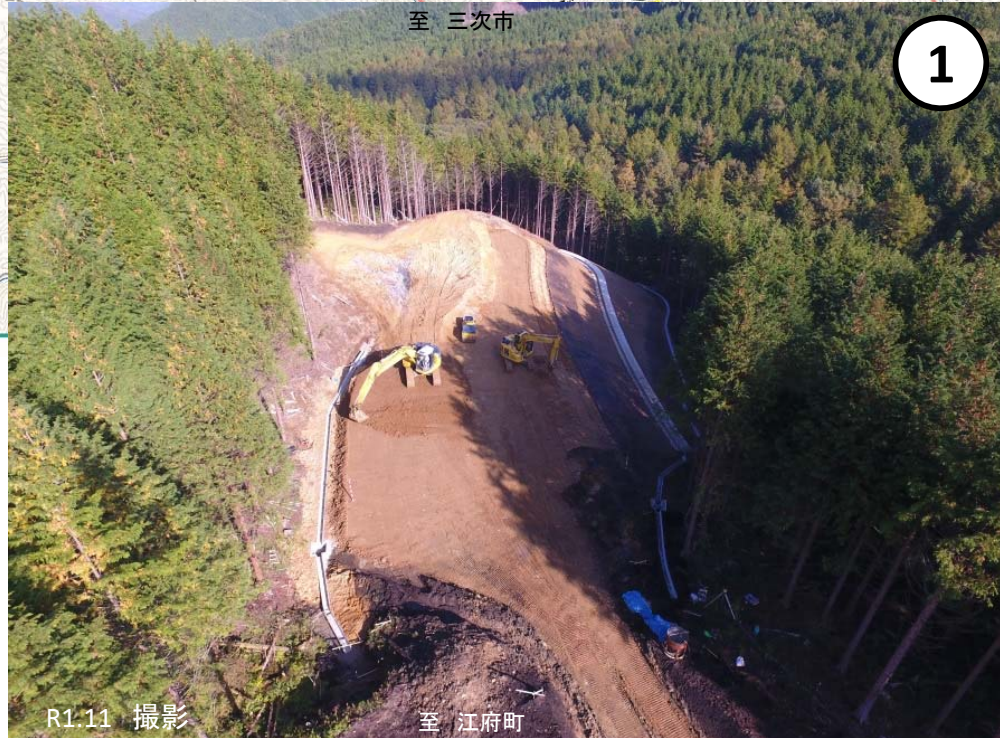


至 国道30号

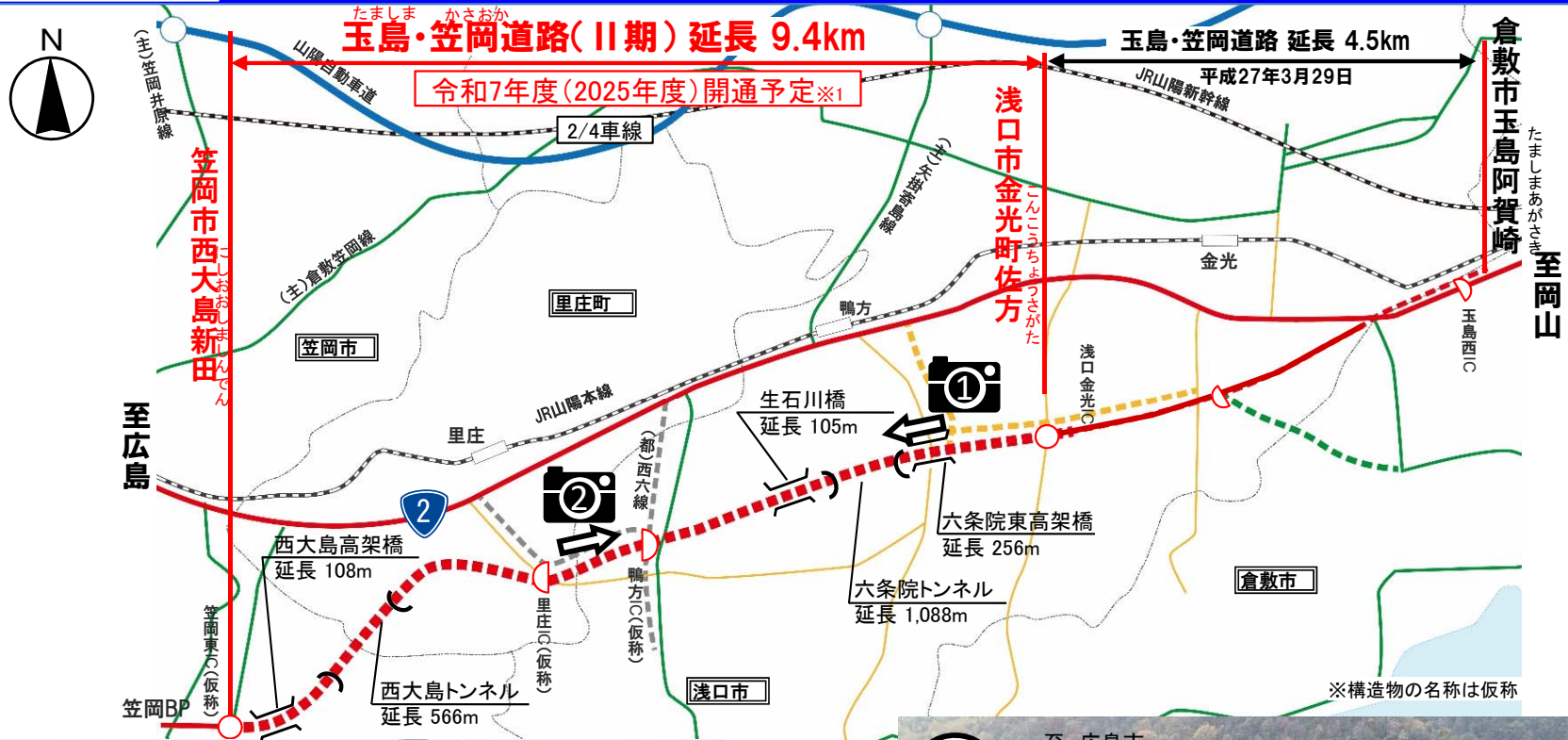
※1 用地買収、埋蔵文化財調査が順調に進捗した場合
※2 トンネル工事・大規模橋梁工事・軟弱地盤対策工事等が順調に進捗した場合

工事進捗状況 国道183号 鍵掛峠道路

(参考)



※1 トンネル工事・大規模橋梁工事・軟弱地盤対策工事等が順調に進捗した場合



至 広島市

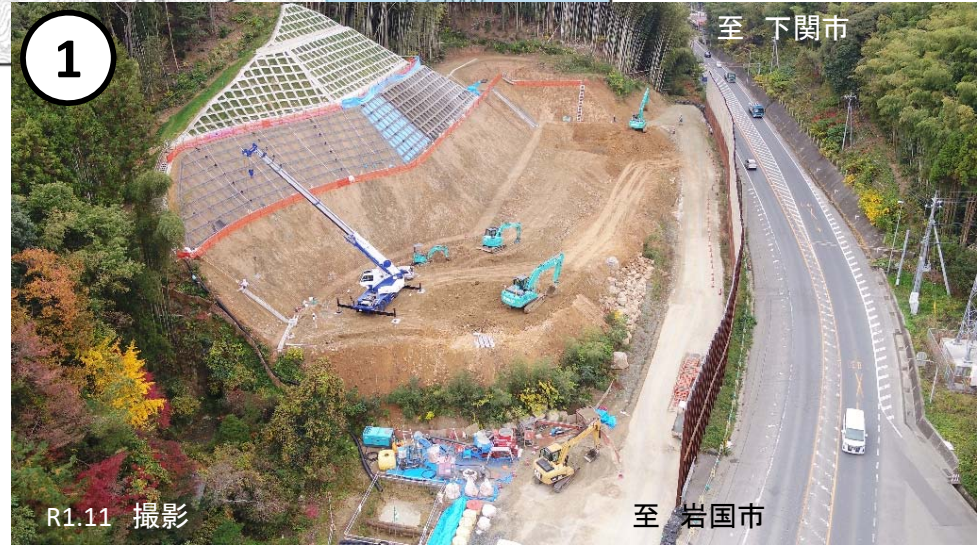
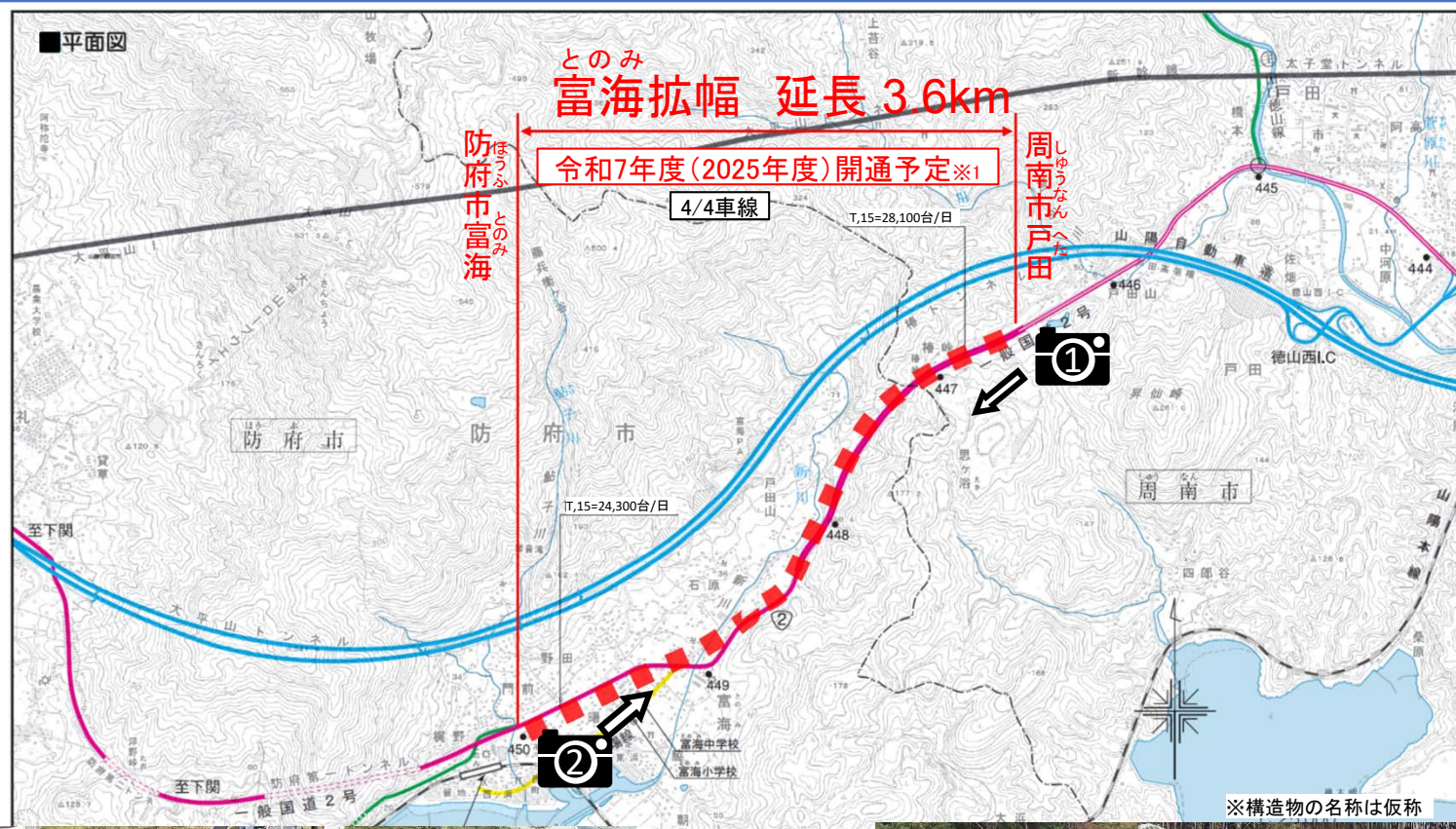


至 岡山市

※1 トンネル工事・大規模橋梁工事・軟弱地盤対策工事等が順調に進捗した場合



※1 トンネル工事・大規模橋梁工事・軟弱地盤対策工事等が順調に進捗した場合



※1 脆弱な大規模法面対策工事が順調に進捗した場合