

秋田木工
量産家具



1958 1969 1972 1987

天童木工
量産家具



1961 1965 1967 1971 1978

山川ラタン
量産家具



1960 1974

剣持勇デザイン研究所創設

テレビ・ラジオ (日本ビクター)

テレビ (富士製作所)

量産家具へ'56 (天童木工)

量産家具へ'56 (秋田木工)

電子温度計 (国際電気)

農民車「コマツ」 (小松製作所)

酒壇 (協和発酵)

旭味容器 (旭化成工業)

藍胎漆器 (菱産業)

ステールサッシュ手懸け締出し棒 (昭和鋼機)

貯金箱 (岡三証券)

スキー (風間製作所)

量産家具へ'59 (山川ラタン)

トラクター用ボンネット (小松製作所)

安全剃刀容器 (フエザー安全剃刀)

モーター (オリエンタルモーター)

口紅ケース (竹内工業)

衣服掛け (鈴善工業)

オルガン・ピアノ (日本楽器製造)

剣持デザイン研究所 (KDA) 作品年表

1955 昭 30 1956 昭 31 1957 昭 32 1958 昭 33 1959 昭 34 1960 昭 35

原子力展 (米国大使館依頼)

大和証券ビル

T邸家具

資生堂銀座美容室

デコラセンター

興業銀行クラブハウス

K邸

香川県庁舎家具

住友ベークライト大阪国際見本市

香川県百十四銀行家具

ブラッセル万国博覧会日本館

横浜シルクセンターシルク博物館

三菱鋼材ショールーム

三菱総合シヨールム

小松製作所新社屋家具

旭化成工業銀座シヨップ

ホテル日航家具

本田技研工業浜松工場家具

武蔵カントリークラブ家具

日本楽器製造国際見本市

関谷産業社長宅

関谷産業東京支社・名古屋本社

三井造船東京国際見本市

三井造船東京支社・名古屋本社

飯野海運役員室家具

飯野重工役員室家具

大利根カントリークラブ家具

味の素川崎工場家具

味の本社・鈴鹿工場家具

東京本社・鈴鹿工場家具

本田技研工業

ホテル・ニュー・ジャパン

F邸家具

大日本製糖役員宿泊室家具

三菱グループ展示

三井造船大阪国際見本市

日本光学工業・旭硝子展示

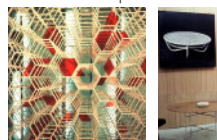
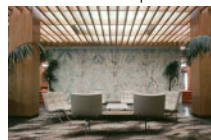
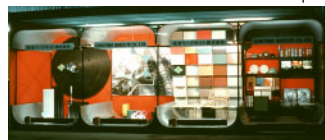
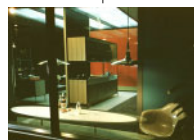
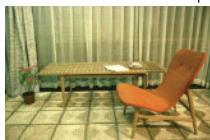
「日本のデザイン展望」展

ニューランドスケープ写真展

ニユーランドスケープ写真展

天童木工展 (20周年記念)

オリエンタル中村百貨店2人展



天童木工
量産家具



1981 1982 1983 1984 1986 1987 1988 1993

カステラ容器 (文明堂麻布店)
 事務用家具シリーズ (岡村製作所)
 モールガラスパターン (長浜樹脂)
 スキー (風間製作所)
 (日機製作所世田谷工場)
 油入ダイヤル温度計

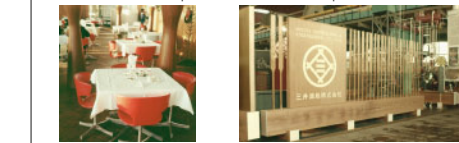
テーブル・ウエア (佐藤商事)
 アクリル家具 (協和ガス化学工業)
 世界大百科辞典架 (平凡社)
 量産家具 (三平興業)



量産家具へ'65 (愛知株式会社)

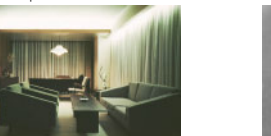
1961 昭 36

中央化学研究所家具
 富士銀行目白支店家具
 原田喜佐商店壁装館
 代官山パンフィック・マンシヨシ家具
 鴨川ホテル家具
 七十七銀行銀座支店家具
 香川県立体育館家具
 山口銀行本店家具
 北海道拓殖銀行亀戸支店家具
 京王百貨店全店
 東京カテドラル大聖堂家具
 国立屋内総合競技場貴賓室家具
 三洋貿易役員室家具
 伯養軒仙台ホテル特別室家具
 那須ビュ・ホテル家具



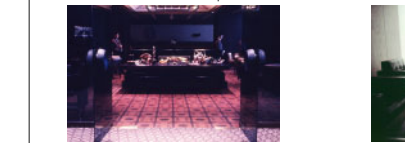
1962 昭 37

天童木工展へ'61'63
 松屋グッドデザイン展
 日本聖公会テトロイト展示計画
 三井造船東京見本市へ'61'63
 全国相互銀行協会家具
 美術出版社
 凸版印刷銀座分室家具
 戸塚カントリークラブ
 安田生命本社役員室家具
 栄町街路灯計画
 オリエンタル中村百貨店
 日本アイ・ビー・エム千鳥町工場
 ホテル熱海ガーデン



1963 昭 38

三井造船大阪見本市へ'62'64
 Y邸家具
 インフォメーション・センター家具
 日本観光協会
 ニューオリエントエキスポレス
 千代田化工建設川崎工場ホール
 J.W.トンプソン
 国際羊毛事務局
 創価学会本部家具
 ローガン弁護士事務所
 会計士事務所
 フライイス・ウオーターハウス
 チーズボロー・&・ポンス
 電通P・Rセンター家具
 グリル「櫻」・宴会場
 東京ヒルトンホテル
 周山会本部家具
 本社・ショーウィンドー
 千代田化工建設
 富士銀行新宿西口支店家具
 丸の内・荻窪・札幌駅前支店
 北海道拓殖銀行
 第一ホテル



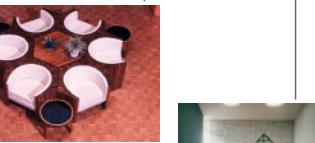
1964 昭 39

北海道拓殖銀行亀戸支店家具
 京王百貨店全店
 東京カテドラル大聖堂家具
 国立屋内総合競技場貴賓室家具
 三洋貿易役員室家具
 伯養軒仙台ホテル特別室家具
 那須ビュ・ホテル家具



1965 昭 40

中央化学研究所家具
 富士銀行目白支店家具
 原田喜佐商店壁装館
 代官山パンフィック・マンシヨシ家具
 鴨川ホテル家具
 七十七銀行銀座支店家具
 香川県立体育館家具
 山口銀行本店家具
 北海道拓殖銀行亀戸支店家具
 京王百貨店全店
 東京カテドラル大聖堂家具
 国立屋内総合競技場貴賓室家具
 三洋貿易役員室家具
 伯養軒仙台ホテル特別室家具
 那須ビュ・ホテル家具



コトブキ
量産家具



1970

量産家具へ66〜(コトブキ)
量産家具(山口木材工業)



1974



1989



アイズベット(扶桑軽合金)



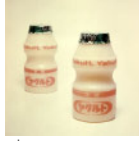
B747(日航ジャンボ)内装



EXPO'70サイトファニチュア



航空機内用品(日本航空)



ダイヤモンド版の装幀(小学館)
世界原色百科事典



ヤクルト容器(ヤクルト)



ヤクルトシヨア容器(ヤクルト)



オフィスファニチュアOFFシリーズ

社章及びCI(出光ライオン)

ベッド「リフレ」(アンネルベッド)



鈴(ダスキン)

マイドリッパ(扶桑軽合金)

ハンデーモップ(ダスキン)

1966 昭41

山梨文化会館



大和銀行東京出張所頭取室家具

国立京都国際会館家具

北海道建設協会家具

北海道拓殖銀行札幌東支店家具

ライオン油脂家庭科学研究所

北海道拓殖銀行道庁支店家具

山梨日日新聞東京支店家具

北海道拓殖銀行道庁支店家具



露ヶ関東京會館



オリエンタルモーター本社家具

S邸家具

日本船舶輸出組合

第二回国際海事展・日本造船展



1969 昭44

富士フィルム東京本社ビル役員フロア

山形屋海苔店本店

亀倉デザイン研究室内装

ライオン油脂家庭科学研究所

色彩計画

ライオン油脂大阪・九州・川崎工場



1970 昭45

大阪万博キョウマン醤油水中レストラン

クエート大使館家具

(帝国ホテル内)

植田商店・窪山歯科医院

タイム・ライフ・インターナショナル社

ダスキン本社役員室家具

サンゲツ本社ビル

昇仙峡カントリークラブ家具

リバコ展へ'70・'71

京王プラザホテル

ライオン油脂本社

日本工業製品展覧会

大橋正氏邸及デザイン事務所

ライオン油脂川崎工場色彩計画

ヤクルトハウジングモデルハウス

名古屋観光ホテル

本州ライオン千葉工場色彩計画

ライオン油脂九州工場色彩計画

日通航空大手町営業所

日本興業銀行軽井沢寮家具

国立京都国際会議場増築家具

ヤクルト本社及ホール

四日市市庁舎家具

四日市市庁舎家具

四日市市庁舎家具

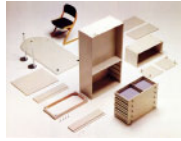
四日市市庁舎家具

四日市市庁舎家具





コヒーードリップ・コーヒーミル
 オリジナル家具 (西武百貨店)
 プラスチックス家具 (クラレ)
 旋盤 (山崎鉄工所)
 ロビー用家具「イーグル」(愛知株式会社)
 B-747・SR 内装 (日本航空)
 DC-8 改装 (日本航空)
 ポリストンによるストリートファニチュア (コトブキ)



HFグループ (天童木工)
 ホームファニチュアシリーズ



回転椅子 (愛知株式会社)
 ストリートファニチュア (コトブキ)



風通織パターンデザイン (三共正興)

「テイネハイランド」スキー場
 CI及デザイン管理
 ストリートファニチュア (コトブキ)
 美容家具セット (タカラベルモント)

旭化成住宅用収納棚 (旭化成工業)
 住宅用ベッドシリーズ (西川産業)
 ビニール容器 (ヤクルト)
 ミルミル・ハイクロレラミックス

業務用製品 (ダスキン)
 倉敷地区い製品産業デザイン開発
 研究所筑波新庁舎用化学実験台 (工業技術院)

ダスキン商品各種
 ストリートファニチュア (79、83)
 多摩センター地区公共サイン

1973 昭 48

壁装館シヨールーム
 海運ビル
 日本興業銀行仙石原
 成田国際空港ターミナルビル家具計画



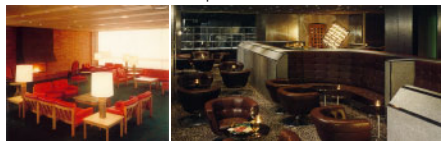
1974 昭 49

山梨文化会館増築
 ウォーカーヒル・ホテル計画案
 京王プラザホテルレストラン
 日本興業銀行本店家具



1975 昭 50

内田邦夫個展
 札幌全日空ホテル
 百ヶヶ丘テニスクラブ
 アラブ首長国連邦ドバイ市庁舎
 Y 邸設計
 三井不動産役員室



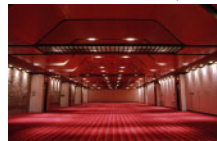
1976 昭 51

マニラガーデンホテル
 S 邸設計
 上越市庁舎
 王子製紙 東京バック'76展・'78展
 T 邸設計



1977 昭 52

東京都民銀行新宿支店



1978 昭 53

赤坂「たちばな」
 月岡ホテル宴会場 (山形県)
 日本開発銀行乃木坂クラブ
 海事センタービル
 日本アイ・ビー・エム 飯倉事業所
 富士銀行目白支店改装



1979 昭 54

名古屋サンブラザ
 日本アジア航空東京支店
 飯豊町新庁舎家具
 栃木県自治研修所家具
 栃木県議員会館・公館家具
 川崎市民プラザ
 名古屋観光ホテル
 スカイレストラン・ラウンジ





大塚製靴ショールーム展示スタンド
 厚木・森の里地区デザインガイドプラン策定業務
 ラック棟色彩計画設計(ライオンエン지니어リング)

時計塔 (山形市庁舎東側プラザ)

時計 (山形市庁舎市民ホール)

レキサン用途開発(旭硝子)

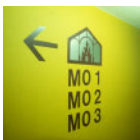
空気清浄治療機(ミドリ安全工業)

ストリート・アスレチックス(コトブキ)

ロビー用家具(岡村製作所)

B・767内装(日本航空)

B・747アップパーデッキ内装(日本アジア航空)



(住宅・都市整備公団)
 千葉東南部・千原台地区道空間計画

(オリエンタルランド)
 東京デイズニールランドバックヤードサイン

佐藤商事ショールーム(佐藤商事)

照明の木(山形市庁舎市民ホール)

日本航空旅客機「Jクラス」内装

樽用材残材の用途開発(サントリー)

1984 昭 59

リクルートG7ビル改装

滝の湯ホテル新館スイートルーム

豊科高原三井の森ロッジ

研究開発棟・研修センター

三鷹高度情報センター

日本アイ・ビー・エム乃木坂事業所

川崎市公文書館家具

京王プラザホテルロビー改修

山形斎場家具

山形空港家具サイン

Y邸

川崎市本庁舎会議室改修

清水谷倶楽部

K邸

山形市新庁舎

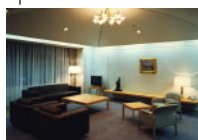
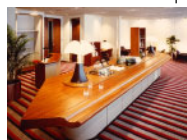
(成田・大阪サンフランシスコ他)
 日本航空「さくらラウンジ」

静岡ターミナルホテル

(セゾンスモールワールド内)
 東京デイズニールランドVIPラウンジ

月岡ホテル本丸増築

JAL PLAZA



1983 昭 58

旭川ターミナルホテル

システム・サポートセンター

日本アイ・ビー・エム飯倉事業所

三重県立美術館家具

山形グランドホテル

京王プラザホテル札幌

日本YMCA同盟東山荘家具

会員制クラブ「パッシーナ」

金沢工業大学ライブラリーセンター

日本アイ・ビー・エム川崎事業所

高崎ターミナルホテル



1982 昭 57

東京會館「東商スカイルーム」改修

国立歴史民俗博物館展示基本設計

日本アジア航空高雄新事務所

リクルートG8ホール・会議室

川崎市労働会館

ホテルキャッスル家具

第一勧業銀行本店役員室



1981 昭 56

明石医院

Y邸

東京ニース通信社

東京海上蔵王山荘

大塚製靴ニューパブショールーム

レストラン・バーラー・バー

京王プラザホテル南館

日本アジア航空台北支社



(天童木工)
 オフィスファニチュアEFシリーズ

基本計画(神戸市)
 ファッション街路・街具
 神戸市ポートアイランド



1980 昭 55

カーテン・カーペット（'88～'89）（川島織物）

キハ85系気動車（JR東海）

リテ・エクスプレス00X1（JR東海）

南八王子地区案内板等設計
（住宅・都市整備公団）



晴海グランドホテルサイン改修
川崎市産業振興会館サイン・パンフレット

江東区公共サイン計画・実施設計

外構用施設、SF等（積水樹脂）

椅子張り用布地（川島織物）

椅子張り用裂地及び見本帳（'86～'89）（川島織物）

サイン・ストリートファニチュア計画（東京都）

多摩ニュータウン由木駅前

多摩センター中央公園サイン・ストリートファニチュア

川越一番街コミュニティマーケット計画

東京都文京区立体育館サイン

議場椅子（コトブキ）

ペーパータオル・キャビネット等（タスキン）

（ライオンエンジニアリング）

立体駐車場他カラスキーム

ペーパータオルキャビネット・デイス（王子製紙）

（王子製紙）

リアモーターカー用座席（コトブキ）

機材改装（日本航空）

オフィス用空気清浄機（ミドリ安全工業）

サイン・ストリートファニチュア計画（横浜市）
戸塚駅東口駅前広場

ホテルサンガーデンらぽーとサイン
ホテルサンルート名古屋サイン

バスシリーズ（'85～'87）（日本ハンターダグラス）
バスシールドカーポート・サイクルポートの

照明器具（'85～'86）（大山照明）
空気清浄機（ミドリ安全工業）



1988 昭63

東京・新宿・北関東各支店オフィス
ファーストファイナンス

エイボンプロダクツ応接室改修

大浅間ゴルフクラブハウス家具

スーパードキュメント研究所

新宿エルタワー・人事測定研究所・
リクルート浜松町ビル

ホテル日航サイパン

京都システムプラザ・川崎事業所
日本アイ・ビー・エム京都事業所

丁邸

リクルートG8ビル改修・勝関ビル

若者定住促進センター
長井地場産業振興

M邸家具

（シャルルド・ゴール・名古屋空港）
日本航空「サクララウンジ」

岡山システムプラザ他

岡山事業所・大阪システムプラザ・
日本アイ・ビー・エム大崎事業所

沖縄県民会館家具サイン

東京都民銀行本店改修

和歌山ターミナルホテル

広島ターミナルホテル



1987 昭62

安比レックロビー改装

川崎グランドホテル

聖蹟桜ヶ丘ショッピングセンター

京王プラザホテル南館メンバーズクラブ改修

大山照明展示計画（ホテルレストランショー）

（羽田・大阪・成田・沖縄・札幌・小松空港内）
日本航空「サクララウンジ・VIPルーム」

横浜女性センター家具サイン

大阪南事業所・福山事業所他

日本アイ・ビー・エム

小国町庁舎家具

静岡市庁舎家具

高円宮邸公室家具

山形県余目町立中学校家具

山形県金山町立中田小学校家具

川崎市議会議場改装家具サイン

リクルートG7ビル改修



札幌サンプラザ家具

三重県立美術館家具

川崎事業所電算室拡張

日本アイ・ビー・エム

ダイヤモンドホテル家具

箱根彫刻センターゲストハウス

天城ホームステッド研修棟別棟

日本アイ・ビー・エム

福井フエックスプラザ家具

蓼科高原三井の森ゴルフ倶楽部

山形美術館家具

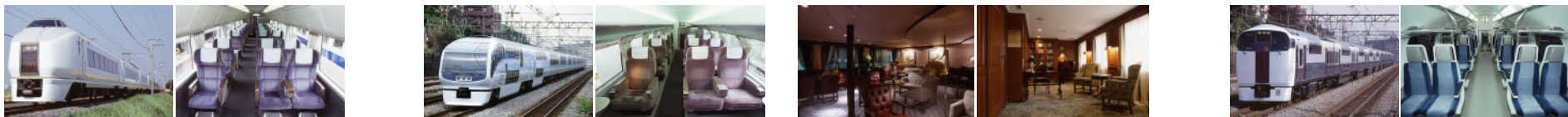
小国町役場庁舎家具

山形県小国町小玉川小学校家具

川崎市宮前平市民図書館家具
川崎事業所・神田事業所・新居浜事業所
日本アイ・ビー・エム

1986 昭61

1985 昭60



「湘南ライナー」(JR東日本)
215系2階建近郊形電車

(B'747・400)
政府専用航空機内装

川崎市第5庁舎案内サイン計画
システムサイン計画・設計
長野市中心市街地駐車場案内

「MLX01」(JR東海)
リニア・モーターカー

モックアップ製作 (JR東日本)
特急電車の便所洗面所研究と
小断面高速鉄道車両の研究

「300X」(JR東海)

371系特急電車「あざざり」
(住宅・都市整備公団)
南八王子地区低区排水池整備計画
(住宅・都市整備公団)
南台地区竣工記念碑実地設計
モデル製作 (JR東日本)
次世代新幹線電車デザインと
次世代特急電車のケーススタディ
クルーズ客船「飛鳥」(日本郵船)

(JR東日本)
今後の特急寝台客車のあり方について

「スーパービュー踊り子」(JR東日本)
251系特急電車

200系新幹線2階建車 (JR東日本)

400系新幹線電車「つばさ」
(JR東日本)
特急あさまアコモ改造 (JR東日本)
オフィスアパニチュアOXXシリーズ
(天童木工)

カラーコーディネート
PH1703番船客室内
(JR東海)
300系新幹線電車「のぞみ」
についての調査 (JR西日本)
JR西日本の車両デザインあり方
「駅のあり方」・「案内表示のあり方」
についての調査 (JR東日本)
キハ100系・110系気動車
(JR東日本)
リニア・エクスプレス000X2
(JR東海)
ロビー用タンDEMシート (コトフキ)
(89・91) (住宅・都市整備公団)
多摩センター地区 駐車場計画・
サイン案内システム
「スーパーひたち」(JR東日本)
691系特急形電車

1989

昭 64・平元

1990

平 2

1991

平 3

1992

平 4

フィットネスクラブ「Beefree」家具
天童ターミナルビル内

裏磐梯猫魔観光ホテル
高崎ターミナルホテル大宴会場改装
長沼孝三彫塑館家具サイン
長井市文教の社

日本ユニシス豊洲本社ビル
第2旅客ターミナルビル家具
新東京国際空港
JR東日本飯坂荘

大阪システムプラザ
日本アイ・ビー・エム

新千歳空港旅客ターミナルビル家具
自由通路・東武美術館
池袋メトロポリタンプラザ
区民会館改修
東京都葛飾区文化会館・
国際線家具サイン
新高松空港旅客ターミナルビル

幕張事業所・高松事業所
日本アイ・ビー・エム
アジニール竹芝

目黒雅叙園和風レストラン「火匠」
シーガルハウス改修
リクルートコスモス

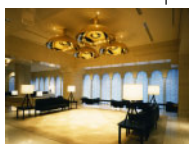
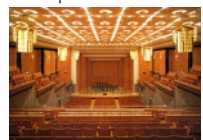
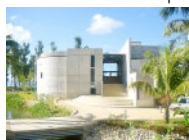
川崎市第5庁舎家具サイン
川崎市第3庁舎

松山空港新ターミナルビル

都立児童会館改装
中華レストラン「廣洲」
ホテルエドモント

古殿町役場庁舎家具サイン
大阪南港電算センター
日本アイ・ビー・エム

月岡ホテル増築家具サイン
新潟市新庁舎
那須ロイヤルホテル改装
レストハウス
王子緑化ティネハイランドスキー場
家具サイン
新高松空港 旅客ターミナルビル





「スーパーあずさ」(JR東日本)
351系特急形電車

空気清浄機外装(ミドリ安全工業)
川崎市第5庁舎案内サイン実設計

「宴(うたげ)」(JR東日本)
485系改造お座敷電車

「MAX」(JR東日本)
E1系2階建新幹線電車

「JR東日本」
E2系新幹線電車「あさま」
サイン計画案
御殿場市公共施設案内
新交通システムの考え方
北九州市学術研究都市
ターミナルビル家具
松山空港暫定国際線

2次車デザイン(JR東日本)
E351系特急形電車

白鷹町健康福祉センターサイン

仙台西口駅サイン計画

家具
釧路空港新旅客ターミナルビル

「のぞみ」(JR東海)
700系新幹線電車

デザイン計画
JR東日本仙台地下自由通路

「JR東海」
在来線車両のデザイン研究

「JR東日本」
「自由通路」
「秋田橋上駅」

「JR東日本」
E4系2階建新幹線電車

1993 平5

1994 平6

1995 平7

1996 平8

1997 平9

カフレレストラン・和食レストラン
ホテルメトロポリタン山形

吹上新御所公室・私室家具

静岡ターミナルホテル「駿府の間」

三井アーバンホテル大阪ベイタワー

「便殿・会議室他」改修
東京大学安田講堂

上花輪歴史資料館

秋田ターミナルホテルレストラン改装

三重県立美術館ブックショップ家具

恵比寿ガーデンプレイス

第一街区住宅棟

和食レストラン「鴨川」

結婚式場・チャペル

ウエスティンホテル東京

サッポロビル本社棟役員階

川崎国際交流センター家具

千葉市立美術館家具サイン

幕張事業所・岡山事業所改修

日本アイ・ピー・エム

弘済会館役員室廻り

大宴会場「万里」改修

ホテルエドモント

大宴会場「エミネンスホール」改修

京王プラザホテル札幌

鹿兒島県庁舎

ホテルエドモントチャペル改修

飲食事業所改修

日本アイ・ピー・エム

リクルートコスモス

山口県民文化ホール・庁舎

生産性国際交流センター

家具サイン

中華レストラン「桂林」

ホテルメトロポリタン長野

社長室・ホール等

ノエビア化粧品本社

和食・中華レストラン

ホテルメトロポリタン京都

和食レストラン「丹頂」・チャペル

ホテルメトロポリタン高崎チャペル

白鷹町立病院移転改修家具サイン

（仮称）救急救命東京研修所増築

「ファミリーオ榎池」家具サイン

「ファミリーオ田沢湖」家具サイン

JR東日本リゾートホテル

ロビー・宴会場改修

ホテルエドモント

和食・中華レストラン

ホテルメトロポリタン長崎

和食・中華レストラン

和食・中華レストラン

和食・中華レストラン

和食・中華レストラン

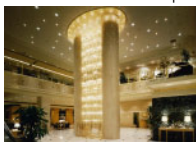
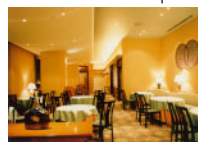
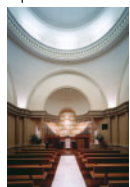
和食・中華レストラン

和食・中華レストラン

和食・中華レストラン

和食・中華レストラン

和食・中華レストラン





「サンライズエクスプレス」(JR東海)
285系寝台特急形直流電車

の研究 (JR東海)
在来線車両エクステリアデザイン



リニューアルデザイン (JR東日本)
200系新幹線電車

次世代車両の運転台デザイン研究 (JR東海)

「カンオヘア」(JR東日本)
E26系特急形寝台客車

リニューアルデザイン (JR東日本)
400系新幹線電車



JR東日本 東北新幹線「八戸駅」

国立京都国際会館外構デザイン

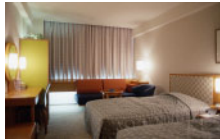
「はやて」(JR東日本)
E2・J000系新幹線電車

1998 平 10

- 「ファミリーオ館山」
- 「フォルクロロ口東和」
- 「ファミリーオ新治」
- JR東日本リゾートホテル
- 東宮御所公室家具
- 北区第3特別養護老人ホーム
- 千葉市中央図書館・生涯学習推進センター
- 片柳学園旧理事長邸改修
- ホテルメッツ田端 (JR貨物)
- ロビー・宴会場改修
- ホテルエドモント

1999 平 11

- 茅場町・豊洲オフィス
- NTTデータ技術開発本部
- 大東町コミュニティセンター
- ホテル日航八重山客室改修
- 東宮御所公室家具



2000 平 12

- 銀座日航ホテル
- JR東日本白河研修センター
- レストラン「ロアール」(店舗)
- ホテルグランヴィア大阪19階
- 川崎日航ホテルチャペル改修
- 秋篠宮邸公室 (一部私室) 家具
- 沖縄コールセンター
- 日本アイ・ピー・エム



2001 平 13

- JR九州ホテル鹿児島
- 沖縄第二・第三事業所
- 日本アイ・ピー・エム
- 第二東京弁護士会改修
- 仲田ノ五百蔵法律事務所
- 宴会場・ホワイエ改修
- ホテル日航那覇グランドキャッスル
- ホテル・ザ・ルーツ (大阪)
- 天城ホームステッド安全対策関連工事
- 日本アイ・ピー・エム
- 真如苑真澄寺福島別院
- ホテルグランヴィア大阪客室改修
- 久米川・国分寺・武蔵境・浦和
- ホテルメッツ
- ホテル日航八重山客室改修
- T邸改修
- ホテル日航成田ラウンジ改修





リニューアルデザイン（JR東日本）
251系特急電車「スーパービュー踊り子」



「のぞみ」（JR東海）
N700系新幹線電車

秋篠宮邸公室 飾り棚
宮殿「竹の間」 飾り棚



（JR東海）バスセンジャーズ
東海道新幹線用ワゴンデザインの開発

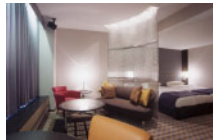
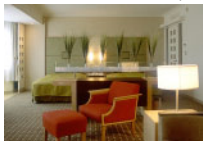
2002 平 14

- 介護老人保健施設 医療法人社団「若葉会」
- 宴会場・ホワイエ改修
- ホテル日航成田
- 真如苑真澄寺総合道場（立川）
- 客室・チャペル外部改修
- ホテル日航那覇グランドキャッスル
- ホテルグランヴィア大阪客室改修
- ロビー・宴会場・客室改修
- ホテルグランヴィア広島
- 沖縄第四事業所
- 沖縄宜野座サバーブファーム
- 信濃橋事業所・京都五条事業所
- 大阪事業所
- 日本アイ・ビー・エム



2003 平 15

- JR九州ホテル熊本
- ノエビア泉ガーデンオフィス
- CSOLオフィス構築
- 広島銀行ゲネシスビル
- 福岡銀行コンピュータセンター
- 沖縄カスターセンター
- WOWOWエミューションズ
- 宴会場・レストラン&バー改修
- ホテルグランヴィア広島
- ジュニアスイート客室改修
- 京王プラザホテル札幌
- 客室改修
- ホテル日航那覇グランドキャッスル
- 天城ホームステッド
- 宜野座サバーブファーム
- 飯倉事業所・CSC神戸事業所
- 日本アイ・ビー・エム
- ホテル日本橋サイボー全館改修



2004 平 16

- フォースルーム改修
- 京王プラザホテル東京本館
- 新館客室・本館客室・廊下改装
- ホテル日航成田
- 「フルーヴ・北京・ab」改修
- ホテルグランヴィア大阪レストラン
- 日本アイ・ビー・エム
- 伊那食品工業かんてんばしょ
- 宴会場・客室改修
- ホテル日航那覇グランドキャッスル
- 小津和紙博物館改修
- レストラン「南園・あきす」
- 京王プラザホテル札幌
- 東京會館本館ロビー改装
- 水天宮事業所改修
- 箱崎事業所役員階改修
- 沖縄第二サービスマンセンター
- 豊洲事業所
- 日本アイ・ビー・エム



2005 平 17

- ショッピングウオーク改修
- ホテルグランヴィア広島
- パブリックエリア
- シテイタワー堀江（大阪）
- 京王プラザホテル札幌客室改修
- 宴会場・ホワイエ改修
- ホテル日航千歳
- レストラン・客室改修
- ホテル日航那覇グランドキャッスル
- 東京會館本館宴会場・チャペル改修
- 日本料理店「榎石蒼樹庵」
- 京王プラザホテル東京本館
- ピアス スキンクリニック代官山
- 川崎事業所・広島事業所
- 日本アイ・ビー・エム





「YKコレクション」(ヤマギワ)
ダイニングファニチャーシリーズ



(実施デザイン協力)
JR西日本「博多駅」
新幹線コンコース内トイレ改装
JR西日本「広島駅」

(基本デザイン提案)
JR西日本「新大阪駅」改良
量産先行車 (JR東日本)
E15系新幹線電車「はやぶさ」

aU携帯電話「NSO1」(KDDI)
「NSD2」



JR西日本 (デザイン) 提案
「博多駅」改良



増床(スハコ)
JR西日本「京都橋上駅」

宮殿「松風の間」飾り棚



(JR東日本)
特別車両・ハイグレード車両新造
E655系交流直流電車「和(な)み」

相模鉄道「横浜駅」改装

宮殿「梅の間」飾り棚

2009 平 21

武蔵浦和公共複合施設

東京會館日本料理店「八千代」改装

箱崎事業所役員フロア他改装
幕張事業所三期工事
日本アイ・ピー・エム

聖和学院改装コンサルティング

銀座日航ホテル全館改装



ホテルグランヴィア大阪宴会会場改装

JIA建築家クラブ建築家会館
増築コンコース(建築)
大阪ターミナルビル

ホテルメトロポリタン盛岡全館改装

7階料飲店舗他改装
京王プラザホテル東京本館



京王プラザホテル札幌客室改装

霞が関コンメンテ 霞山会館

ライブラリーセンター改装
金沢工業大学



内装設計協力
衆議院議員会館整備等事業(本体)
日本料理店「浮橋・しずく」改装
ホテルグランヴィア大阪

日本料理店「浮橋」改装
ホテルグランヴィア京都



宴会会場改装
ホテル日航那覇グランドキャッスル



真如苑応現院(立川)改装

日本料理「花山」霞が関本店
幕張事業所フリーディングルーム
箱崎事業所IBCスオフィス
日本アイ・ピー・エム



ホテル日航関西空港客室改装



ラウンジ家具・宴会場・客室改装
ホテルグランヴィア大阪



東京會館本館宴会会場改装

スポーツプレックス碑文谷改装



エグゼクティブフロア客室改装
京王プラザホテル札幌



中国料理店「舜天」改装
ホテル日航那覇グランドキャッスル

IASC神戸事業所改装
幕張事業所BITOプロジェクト
箱崎事業所ODWSプロジェクト
低層棟2階改装
日本アイ・ピー・エム

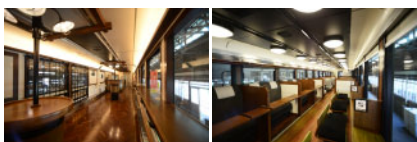
日本料理店「うえまち」改装
都ホテル大阪



2008 平 20

2007 平 19

2006 平 18



JR東日本 リゾート列車「越乃shukua」



中央コンコース (デザイン協力)
JR西日本「新大阪駅」



「リゾートゆまほり」(JR東日本)
4号系改造シミュレーション



国立京都国際会館サイン改良
(基本設計)
JR西日本「改良(実施)デザイン協力」
「新大阪駅」コンコース

21・25・26階客室通路カーペット改修
19階「浮橋」「しずく」改修
ホテルグランヴィア大阪

広島事業所改修
大阪事業所改修
幕張事業所環境改善
日本アイ・ピー・エム

ロビースペース・カフェテリア
バルク新本部

上海華敏オフィスビル エントランス
免震改修工事 店舗リニューアル
小津和紙博物館

青葉台プロジェクトオフィス
日本アイ・ピー・エム

バー・テイルラウンジ・客室改修
天平・飛鳥洋室化工事
奈良ホテル本館

内装工事 協力業務
創価学会総本部 新築

レストラン「フルーヴ」改修
ホテルグランヴィア大阪

クラアントセンター新設
東京ラポラトリウム入居工事
日本アイ・ピー・エム 豊洲事業所

ワークプレイスデザイン支援業務
清水建設 各所オフィス設計

メイン・コア共用部
プロジェスバルク大阪4

プロテア・ジャパン新オフィス

オフィスプランニング協力
清水建設新本社

和食レストラン「海山(みやま)」改装
京王プラザホテル札幌

リファインプロジェクト
ホテル日本橋サイホー

第一生命豊洲本社
豊洲キュービックガーデン

レストラン「コアフ・浮橋」改修
バー「サンドバンク」改修
27階客室フロア家具

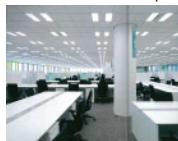
ホテルグランヴィア大阪
日本アイ・ピー・エム

豊洲事業所カフェテリア新設
日本アイ・ピー・エム

聖和学院第二幼稚園既存棟改修
ホテルヴィアイン岡山

改修(I期)
ホテルグリーンプラザ軽井沢

IBMソリューションセンター
日本アイ・ピー・エム本社(箱崎)



2014 平 26

2013 平 25

2012 平 24

2011 平 23

2010 平 22



在来コンコース(改良デザイン協力)

JR西日本「新大阪駅」

JR東日本「伊豆クレイル」
リゾート列車

JR東日本 飯山線観光列車
「おいこっこ」

2015

平 27

GHS大阪本社オフィス移転

設計監理協力業務
フォーシーズンズホテル京都

沖繩第二事業所拡張
広島銀山改修
京都五条・駅前事務所改修
幕張事業所・人事部
Studio Watson オフィス
箱崎本社改修
日本アイ・ピー・エム

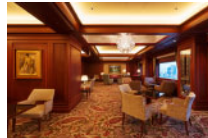


2016

平 28

大阪事業所環境改善
幕張事業所環境改善
日本アイ・ピー・エム

24階クラブラウンジ改装
17・18階客室改装
共用部改装
3階宴会場「万葉の間」改装
2階フレンドレストラン改装
ANAクラウンプラザホテル大阪



2017

平 29

15階サランコート改装 設計監理
ホテルグランヴィア京都
内装デザイン
新浦安駅前「浦安音楽ホール」



ご宝前デザイン
真如苑真澄寺横浜別院

インベリアルスイート他客室改装
京王プラザホテル東京