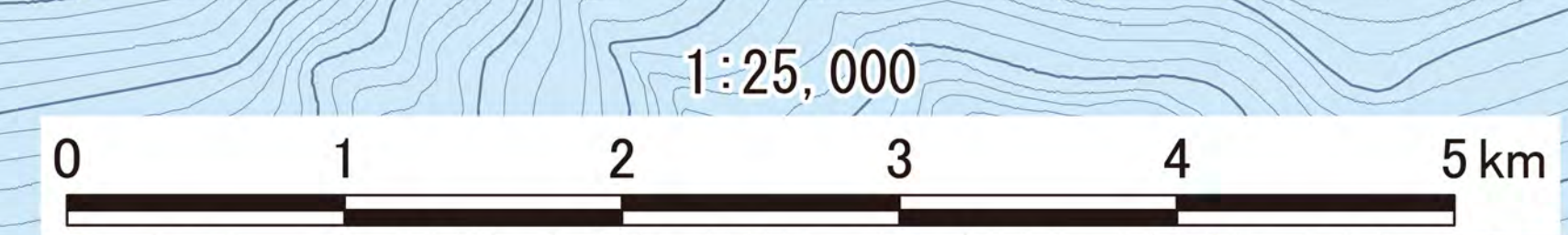
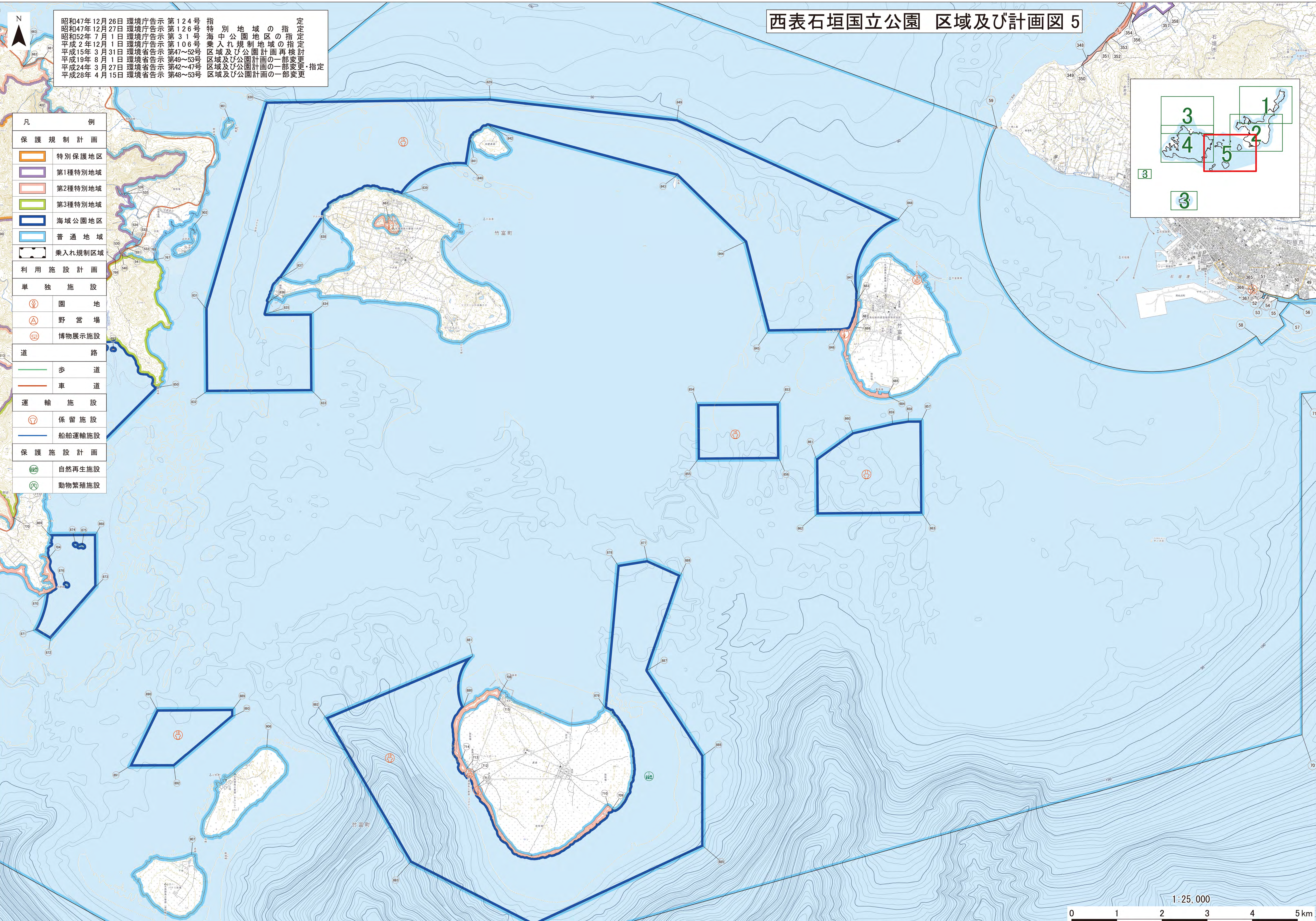
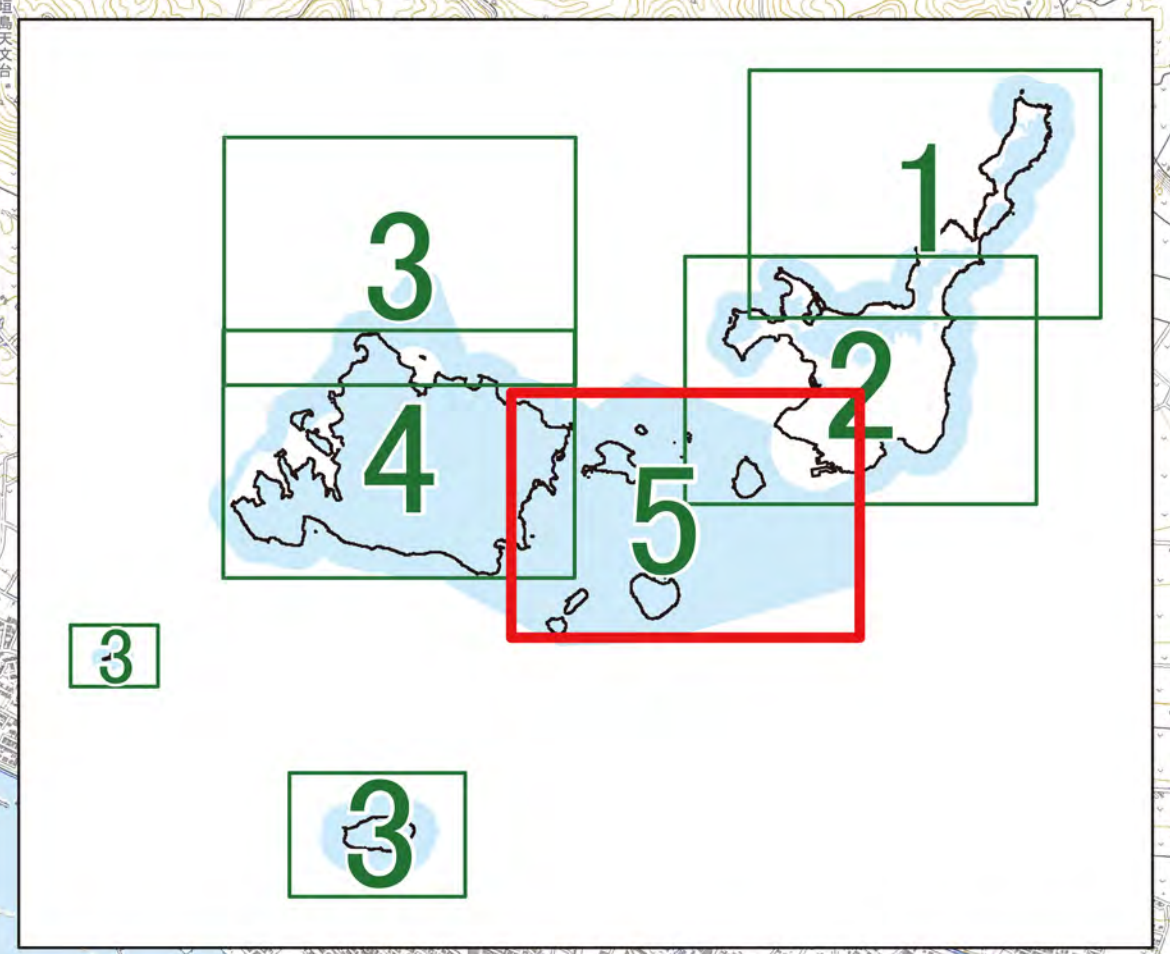


西表石垣国立公園 区域及び計画図 5

昭和47年12月26日 環境庁告示第124号 指 別 地 域 の 指 定
 昭和47年12月27日 環境庁告示第126号 特 別 地 域 の 指 定
 昭和52年7月1日 環境庁告示第31号 海 中 公 園 地 域 の 指 定
 平成2年12月1日 環境庁告示第106号 乗 入 れ 規 制 地 域 の 指 定
 平成15年3月31日 環境省告示第47～52号 区 域 及 び 公 園 計 画 再 検 討
 平成19年8月1日 環境省告示第49～53号 区 域 及 び 公 園 計 画 の 一 部 変 更
 平成24年3月27日 環境省告示第42～47号 区 域 及 び 公 園 計 画 の 一 部 変 更
 平成28年4月15日 環境省告示第48～53号 区 域 及 び 公 園 計 画 の 一 部 変 更

凡 例	
保護規制計画	
	特別保護地区
	第1種特別地域
	第2種特別地域
	第3種特別地域
	海域公園地区
	普通地域
	乗入れ規制区域
利用施設計画	
単 独 施 設	
	園 地
	野 営 場
	博物展示施設
道 路	
	歩 道
	車 道
運 輸 施 設	
	係留施設
	船舶運輸施設
保護施設計画	
	自然再生施設
	動物繁殖施設



平成二十八年 環境省自然環境政策研究所

この地図は、国土院院長の承認を得て、同院発行の20万分の1地勢図、5万分の1地形図及び1万分の1地形図を複製したものである。(承認番号 平27情保、第201号)