

第 9 章

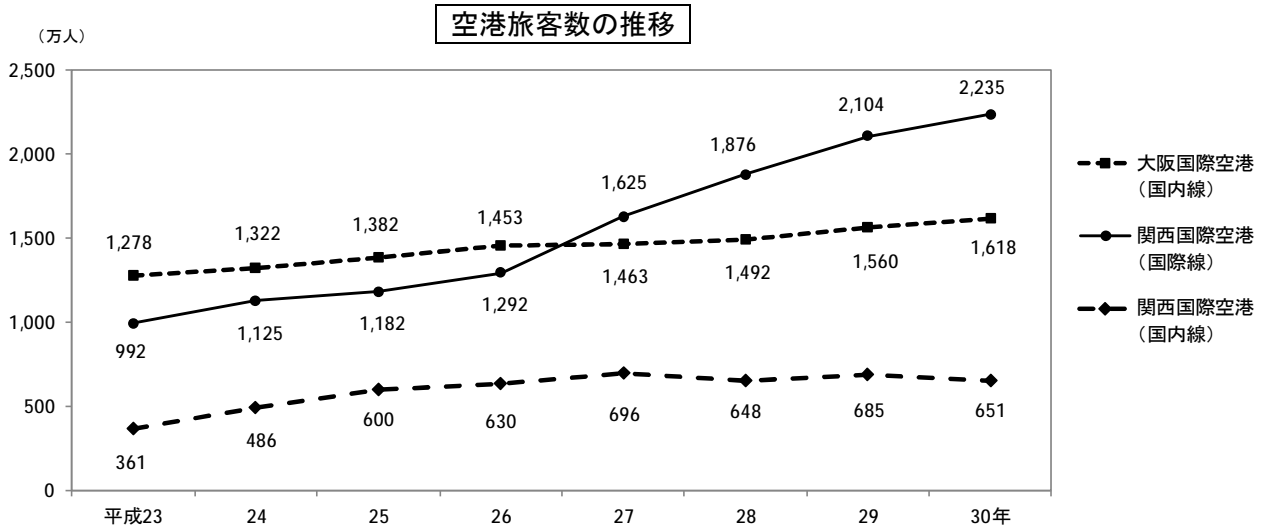
運輸・通信

解説

第 9 章 運輸・通信

航空輸送

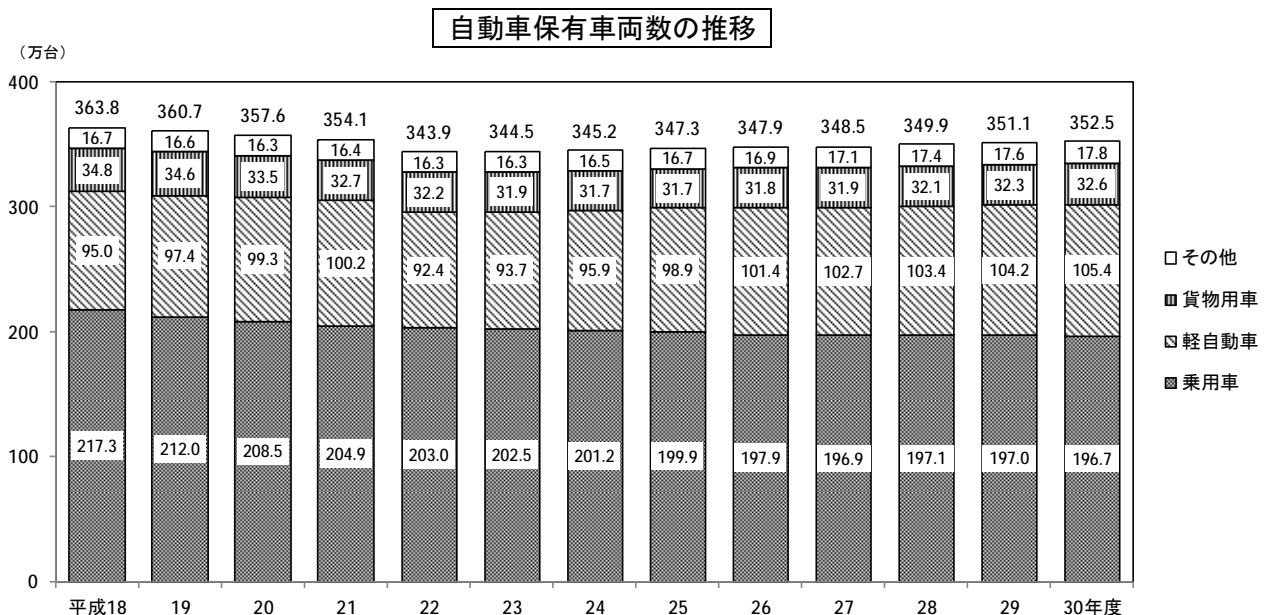
関西エアポート株式会社によると、平成 30 年の関西国際空港の旅客数は、国際線が 2,234 万 6 千人で前年に比べて 130 万 8 千人(前年比 6.2%)増加しており、国内線の旅客数は 651 万 4 千人で前年に比べ 33 万 5 千人(同 4.9%)減少しています。また、大阪国際空港の国内線は、1,618 万 5 千人で前年に比べ 58 万 7 千人(同 3.8%)増加しています。



[大阪府統計年鑑 第 9 章 17 表より]

自動車保有車両数

平成 30 年度の府内の自動車保有車両総数は 352 万 4,980 台となっています。自動車保有車両総数のうち乗用車は減少傾向にあり、平成 30 年度は 196 万 6,759 台と前年度から 3,604 台(前年度比 0.2%)減少しました。貨物用車(トラック等)は 32 万 6,417 台(同 1.2%増)で、23 年ぶりに増加に転じた平成 25 年度から引き続き、増加しています。軽自動車は 105 万 4,143 台で前年度に比べ 1 万 1,980 台(同 1.1%)増加しています。

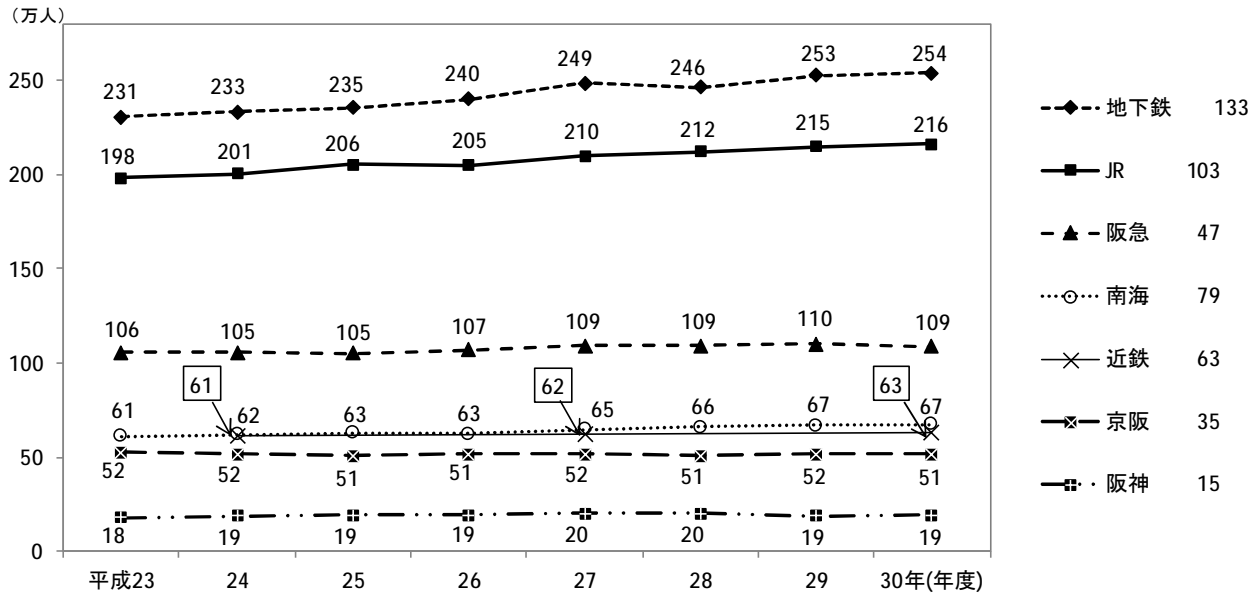


[大阪府統計年鑑 第 9 章 13 表より]

鉄道の乗車人員数

府内駅の乗車人員(1日平均)をみると、平成30年の地下鉄(ニュートラム含む)は、253万9,563人で前年に比べ1万1,440人(前年比0.5%)増加しています。JR西日本は、216万3,918人で前年度に比べ1万4,364人(前年度比0.7%)増加しています。阪急電鉄は、108万6,831人で前年に比べ1万2,423人(前年比1.1%)減少しています。

主な鉄道会社の乗車人員数(大阪府内駅・1日平均)



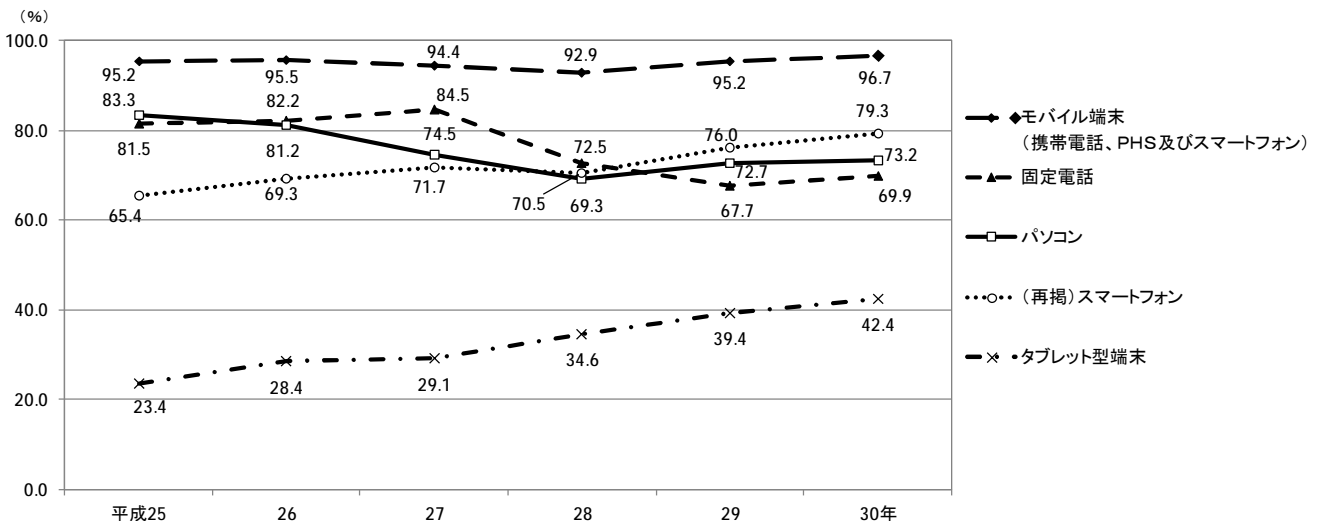
※近鉄の乗車人員数調査は、23、25、26、28、29年は実施していません。
 ※凡例横の数値は、大阪府内の駅の数です。

[大阪府統計年鑑 第9章3~5表より]

情報通信機器

情報通信機器の種類ごとに平成30年の世帯保有率の推移をみると、モバイル端末(携帯電話、PHS及びスマートフォン)が96.7%、固定電話が69.9%、パソコンが73.2%、スマートフォンが79.3%、タブレット型端末が42.4%となっています。前年と比較すると、モバイル端末が前年比1.5ポイント増加、固定電話が同2.2ポイント増加、パソコンが同0.5ポイント増加、スマートフォンが同3.3ポイント増加、タブレット型端末が同3.0ポイント増加しています。

情報通信機器の世帯保有率の推移



[大阪府統計年鑑 第9章28表より]

9-1 道路及び橋りょうの現況

ア) 一部主要市道が含まれている。
イ) 橋長2m以上。

(各年4月1日現在)

区 分	単位	平成 26 年	平成 27 年	平成 28 年	平成 29 年	平 成 30 年					
						総 数	国 道	府 道	ア)うち 主要地方道	市町村道	
(道路)											
総 延 長	km	20,523.7	20,607.8	20,661.8	20,689.3	20,753.5	861.9	1,917.3	1,090.6	17,974.3	
重用延長	〃	878.5	879.2	877.9	880.2	879.7	32.9	131.9	65.2	714.9	
未供用延長	〃	179.1	190.4	189.2	179.7	161.3	12.0	8.7	1.4	140.5	
渡船場	箇所	7	7	7	7	0.0	-	0.0	0.0	0.0	
〔箇延長〕	km	1.1	1.1	1.1	1.1	1.1	-	0.4	0.4	0.8	
実 延 長	〃	19,464.9	19,257.3	19,693.6	19,628.4	19,711.4	816.9	1,776.4	1,023.7	17,118.1	
改良済延長	〃	15,317.6	15,396.9	15,468.6	15,518.5	15,607.3	803.6	1,660.3	975.5	13,143.4	
19.5m 以上	〃	326.4	326.3	327.2	325.9	326.2	146.5	144.1	113.3	35.5	
13.0m - 19.5m	〃	869.6	870.2	871.6	872.5	894.9	325.2	392.1	232.1	177.6	
5.5m - 13.0m	〃	4,984.7	5,008.7	5,026.9	5,032.8	5,053.7	302.9	944.3	554.2	3,806.6	
5.5m 未満	〃	9,136.8	9,191.6	9,242.9	9,287.3	9,332.5	29.1	179.8	75.9	9,123.6	
未改良延長	〃	4,147.2	4,140.3	4,124.9	4,109.9	4,104.1	13.2	116.1	48.1	3,974.7	
5.5m 以上	〃	55.1	54.5	54.7	54.4	54.0	1.3	2.5	1.3	50.2	
3.5m - 5.5m	〃	300.6	305.8	305.1	302.6	301.2	6.5	50.8	19.0	243.9	
3.5m 未満	〃	3,791.6	3,779.9	3,765.1	3,752.9	3,748.9	5.5	62.8	27.7	3,680.7	
うち自動車交通不能	〃	1,409.7	1,404.5	1,395.8	1,389.5	1,389.6	0.7	15.4	6.7	1,373.5	
路面別											
舗装道延長	系	18,678.6	18,758.0	18,821.3	18,873.2	18,967.2	816.9	1,766.7	1,017.5	16,383.6	
セメント系	〃	476.3	476.5	473.5	473.6	482.7	18.0	7.5	3.5	457.2	
アスファルト系	〃	14,090.4	14,226.0	14,282.5	14,325.5	14,383.0	798.9	1,754.0	1,014.0	11,830.2	
簡易舗装	〃	4,111.9	4,055.5	4,065.3	4,074.1	4,101.5	-	5.2	-	4,096.3	
未舗装道延長	〃	786.3	779.0	772.3	755.2	744.1	-	9.7	6.2	734.5	
種類別											
道路延長	km	18,989.5	19,061.6	19,120.9	19,154.1	19,215.6	622.0	1,565.4	960.0	17,028.2	
イ) 橋りょう	〔箇延長〕	10,235	10,339	10,345	10,310	10,332	1,276	2,104	1,373	6,952	
トンネル	〔箇延長〕	445.3	445.7	445.8	446.1	450.7	161.0	206.7	61.2	83.1	
	〔箇延長〕	89	88	89	90	100	59	17	10	24	
	〔箇延長〕	29.8	29.8	29.8	28.2	45.0	33.9	4.3	2.5	6.8	
(別掲)											
歩道設置道路実延長	km	4,540.2	4,554.9	4,570.6	4,570.3	4,587.3	462.3	1,048.9	722.6	3,076.0	
中央帯設置道路実延長	〃	836.8	837.4	838.0	838.5	859.6	371.3	351.6	213.7	136.8	
立体横断施設	箇所	881	882	873	869	868	335	336	259	197	
鉄道との交差箇所	〃	2,135	2,135	2,142	2,147	2,149	134	338	202	1,677	
うち立体交差	〃	1,384	1,390	1,396	1,400	1,402	125	234	149	1,043	
道路面積(道路部)	km ²	153.6	154.1	154.6	154.4	156.1	18.4	30.2	19.8	107.5	
路線	数	84,273	85,208	85,941	86,352	87,145	44	254	88	86,847	
(橋りょう)											
総 数	〔箇延長〕	3,159	3,178	3,197	3,196	3,259	833	859	563	1,567	
	〔箇延長〕	433,205	434,849	444,549	446,303	458,903	189,173	206,037	62,612	63,693	
上部工使用材料別											
鋼 橋	〔箇延長〕	1,453	1,457	1,465	1,459	1,488	346	464	281	678	
	〔箇延長〕	273,878	274,652	279,224	279,413	280,021	84,084	161,195	32,763	34,742	
R C 橋	〔箇延長〕	458	459	479	478	480	149	109	74	222	
	〔箇延長〕	39,198	39,084	39,599	39,573	39,640	28,924	4,468	3,156	6,248	
P C 橋	〔箇延長〕	1,163	1,175	1,163	1,168	1,202	304	254	182	644	
	〔箇延長〕	97,481	98,185	97,068	98,599	115,566	62,362	31,994	18,657	21,210	
石 橋	〔箇延長〕	2	2	2	2	2	-	-	-	2	
	〔箇延長〕	47	47	47	47	47	-	-	-	47	
木 橋	〔箇延長〕	3	3	3	3	3	-	-	-	3	
	〔箇延長〕	51	51	51	51	51	-	-	-	51	
鋼とRC又は、PCとの混合橋	〔箇延長〕	75	77	80	81	79	33	28	24	18	
	〔箇延長〕	22,374	22,654	28,384	28,444	23,402	13,778	8,229	7,948	1,395	
その他	〔箇延長〕	5	5	5	5	5	1	4	2	-	
	〔箇延長〕	176	176	176	176	176	25	151	88	-	
橋長階級別											
200m 以上	〔箇延長〕	456	458	459	463	483	270	186	92	27	
	〔箇延長〕	309,352	310,139	319,193	320,809	330,087	151,493	168,751	35,630	9,843	
100m以上200m未満	〔箇延長〕	300	302	304	307	322	147	107	82	68	
	〔箇延長〕	42,968	43,241	43,424	43,877	46,004	20,960	15,593	11,983	9,451	
50m 以上100m未満	〔箇延長〕	416	418	420	418	427	114	146	99	167	
	〔箇延長〕	29,285	29,427	29,573	29,412	30,012	8,218	10,167	6,920	11,627	
30m 以上50m未満	〔箇延長〕	610	618	620	619	629	119	156	114	354	
	〔箇延長〕	22,939	23,245	23,311	23,268	23,675	4,541	5,927	4,303	13,207	
20m 以上30m未満	〔箇延長〕	780	785	792	790	795	112	171	117	512	
	〔箇延長〕	18,509	18,651	18,819	18,757	18,887	2,759	4,039	2,792	12,089	
15m 以上20m未満	〔箇延長〕	597	597	602	599	603	71	93	59	439	
	〔箇延長〕	10,152	10,146	10,229	10,180	10,238	1,202	1,560	984	7,476	

9-2 市町村別道路の延長及び面積

1) 有料道路を含まない。
ア) 道路部面積である。

(各年4月1日現在)

市 町 村	総 数		国 道		主 要 地 方 道		一 般 府 道		市 町 村 道	
	延 長	ア) 面積	延 長	ア) 面積	延 長	ア) 面積	延 長	ア) 面積	延 長	ア) 面積
	km	千m ²								
平成 2 5 年	19,156	145,184	625	13,211	919	16,817	657	7,390	16,955	107,765
2 6	19,244	146,063	625	13,274	920	16,885	658	7,456	17,040	108,448
2 7	19,319	146,652	623	13,277	918	16,915	658	7,444	17,114	109,022
2 8	19,374	147,557	623	13,279	920	16,989	660	7,811	17,171	109,478
平成 2 9 年	19,407	146,923	613	13,127	920	16,991	655	7,410	17,219	109,395
大阪市地域	3,722	34,933	110	3,392	115	2,795	68	1,216	3,429	27,530
三島地域	2,579	18,290	30	722	147	2,536	99	1,135	2,303	13,897
豊能地域	1,818	12,459	81	1,331	91	1,328	55	612	1,591	9,188
北河内地域	2,287	16,507	94	2,163	103	1,671	81	697	2,009	11,976
中河内地域	1,821	12,293	54	920	65	1,308	42	528	1,660	9,537
南河内地域	2,126	13,856	111	1,669	74	957	136	1,136	1,805	10,094
泉北地域	2,922	23,432	68	1,260	173	4,046	99	1,314	2,582	16,812
泉南地域	2,132	15,153	65	1,670	152	2,350	75	772	1,840	10,361
大阪市	3,722	34,933	110	3,392	115	2,795	68	1,216	3,429	27,530
堺市	2,102	17,201	24	648	136	3,149	57	820	1,885	12,584
岸和田市	632	4,258	15	348	43	647	19	238	555	3,025
豊中市	675	4,962	13	283	28	630	12	218	622	3,831
池田市	236	1,697	18	343	6	141	2	34	210	1,179
吹田市	559	4,598	9	284	20	446	24	387	506	3,481
泉大津市	177	1,438	2	78	9	254	4	62	162	1,044
高槻市	974	5,994	13	251	47	648	30	260	884	4,835
貝塚市	321	2,422	9	213	24	446	8	109	280	1,654
守口市	215	1,678	9	234	5	115	11	82	190	1,247
枚方市	862	6,033	27	628	38	490	29	251	768	4,664
茨木市	749	5,509	6	144	61	1,028	32	376	650	3,961
八尾市	654	4,198	17	257	23	431	17	195	597	3,315
泉佐野市	338	2,814	14	572	37	536	18	179	269	1,527
富田林市	355	2,574	20	394	12	127	27	215	296	1,838
寝屋川市	359	2,767	19	496	23	391	12	84	305	1,796
河内長野市	471	3,232	50	647	10	57	31	206	380	2,322
松原市	245	1,805	4	122	16	349	15	249	210	1,085
大東市	236	1,543	6	103	13	205	9	67	208	1,168
和泉市	465	3,212	39	461	20	329	27	295	379	2,127
箕面市	427	3,133	16	338	27	322	1	21	383	2,452
柏原市	224	1,292	14	172	3	39	10	72	197	1,009
羽曳野市	333	2,018	12	171	11	155	13	77	297	1,615
門真市	190	1,676	8	213	11	319	8	80	163	1,064
摂津市	214	1,657	-	-	14	379	8	73	192	1,205
高石市	120	1,165	2	52	7	275	7	102	104	736
藤井寺市	197	1,086	6	140	6	77	11	74	174	795
東大阪市	943	6,803	23	491	39	838	15	261	866	5,213
泉南市	256	1,958	4	163	31	497	10	76	211	1,222
四條畷市	195	1,238	12	258	3	53	5	53	175	874
交野市	230	1,572	13	231	10	98	7	80	200	1,163
大阪狭山市	181	1,238	4	50	5	59	7	78	165	1,051
阪南市	225	1,435	8	146	4	43	8	85	205	1,161
島本町	83	532	2	43	5	35	5	39	71	415
豊能町	177	1,072	9	98	11	86	9	74	148	814
能勢町	303	1,595	25	269	19	149	31	265	228	912
忠岡町	58	416	1	21	1	39	4	35	52	321
熊取町	162	1,069	7	91	4	51	1	8	150	919
田尻町	38	269	-	6	3	67	2	14	33	182
岬町	160	928	8	131	6	63	9	63	137	671
太子町	87	544	5	41	6	68	2	23	74	412
河南町	176	895	3	42	7	58	13	88	153	707
千早赤阪村	81	464	7	62	1	7	17	126	56	269

資料 大阪府都市整備部交通道路室道路環境課「平成29年度道路施設現況調査資料」

9-3 J R 各 駅 別 乗 車 人 員

1) 各年度中の1日平均である。

線・駅名	平成29年度		平成30年度		線・駅名	平成29年度		平成30年度	
	総数	うち定期	総数	うち定期		総数	うち定期	総数	うち定期
東海道本線	723,501	416,355	729,366	421,503	関西本線	263,186	162,236	262,213	161,742
島本	6,578	4,793	6,720	4,900	河内堅上	377	288	369	284
高槻	64,555	45,662	64,944	46,241	高井田	4,589	3,546	4,442	3,434
摂津富田	20,821	13,807	20,009	13,316	柏原	11,108	8,124	11,082	8,099
JR総持寺	-	-	4,554	2,616	志紀	10,716	7,816	10,532	7,654
茨木	49,010	34,551	48,966	34,587	八尾	13,146	9,747	13,174	9,808
千里丘	20,179	13,766	20,230	13,886	久宝寺	17,350	12,394	17,732	12,700
岸辺	15,986	11,158	17,049	11,848	加美	9,111	6,455	8,871	6,305
吹田	22,972	15,064	22,943	15,000	平野	11,428	7,684	11,162	7,565
東淀川	8,304	5,232	8,232	5,200	東部市場前	7,834	5,540	7,878	5,579
新大阪	60,751	31,194	63,469	31,789	天王寺	148,254	84,416	147,871	84,147
大塚	436,187	228,853	433,637	229,480	今宮	4,605	2,734	4,713	2,776
大阪環状線	568,206	340,173	573,666	343,386	JR難波	24,668	13,492	24,387	13,391
寺田町	17,201	11,007	17,265	11,076	阪和線	209,446	152,080	209,251	151,876
桃谷	18,193	11,690	18,265	11,708	美章園	5,290	3,785	5,271	3,775
鶴橋	99,474	61,467	100,067	61,476	南田辺	4,386	2,924	4,307	2,876
玉造	16,857	11,373	16,919	11,329	鶴ヶ丘	4,718	2,844	4,611	2,736
森ノ宮	25,148	14,495	25,082	14,566	長居	5,375	3,399	5,546	3,512
大阪城公園	12,999	4,758	12,878	4,820	我孫子町	6,379	4,552	6,281	4,474
京橋	133,799	82,682	135,294	84,352	杉本町	9,181	7,127	9,095	7,034
桜ノ宮	17,593	11,099	17,501	11,236	浅香山	2,224	1,494	2,222	1,503
天満	26,003	11,859	26,433	11,974	堺市	12,057	8,134	12,019	8,125
福島	28,796	15,806	29,573	16,174	三国ヶ丘	23,947	16,433	24,054	16,512
野田	12,423	7,553	12,545	7,565	百舌鳥	3,904	2,745	3,888	2,731
西九条	31,037	16,935	31,300	17,210	上野芝	8,751	6,469	8,759	6,482
弁天町	33,097	20,716	33,831	21,008	津久野	8,641	6,349	8,448	6,197
大正	24,292	13,882	24,776	13,963	鳳	18,669	13,267	18,848	13,406
芦原橋	5,727	4,029	5,854	4,095	富木	4,001	3,007	3,970	3,003
新今宮	65,567	40,822	66,083	40,834	北信太	6,177	4,595	6,164	4,580
桜島線	57,612	23,752	57,239	24,446	信太山	3,937	2,660	4,014	2,712
安治川口	12,688	10,373	13,019	10,706	和泉府中	17,632	13,020	17,504	12,887
ユニバーサルシティ	32,506	5,303	31,479	5,400	久米田	6,823	5,203	6,674	5,098
桜島	12,418	8,076	12,741	8,340	下松	3,892	2,958	3,956	3,017
学研都市線	164,864	121,444	164,861	121,490	東岸和田	11,040	8,509	11,093	8,483
長尾	11,738	9,333	11,547	9,136	東貝塚	2,447	1,901	2,484	1,935
藤阪	3,255	2,468	3,214	2,436	和泉橋本	3,309	2,635	3,277	2,596
津田	5,532	4,194	5,540	4,190	東佐野	1,320	958	1,325	940
河内磐船	11,171	8,750	11,180	8,765	熊取	11,109	8,708	11,093	8,702
星田	8,175	6,042	8,145	6,013	日根野	8,630	6,447	8,792	6,581
寝屋川公園	4,605	3,269	4,540	3,234	長滝	919	743	949	779
忍ヶ丘	8,536	6,396	8,609	6,470	新家	2,756	2,175	2,719	2,145
四条畷	18,808	14,486	18,749	14,512	和泉砂川	4,313	3,314	4,276	3,303
野崎	11,452	8,527	11,200	8,324	和泉鳥取	2,232	1,828	2,209	1,801
住道	31,235	22,086	31,098	22,087	山中溪	196	122	177	115
鴻池新田	13,641	9,787	13,548	9,749	(羽衣支線)				
徳庵	10,518	7,846	10,530	7,873	東羽衣	5,191	3,775	5,226	3,836
放出	16,320	11,415	16,897	11,729	関西空港線	17,566	5,301	18,028	5,533
鳴野	9,878	6,845	10,064	6,972	りんくうタウン	3,271	1,617	3,491	1,702
東西線	123,921	85,138	126,227	86,623	関西空港	14,295	3,684	14,537	3,831
大阪城北詰	4,829	2,828	5,344	3,284	おおさか東線	21,252	14,137	23,067	15,231
大阪天満宮	25,010	16,747	25,580	17,035	高井田中央	5,215	3,549	5,466	3,738
北新地	50,788	35,102	51,122	35,341	JR河内永和	6,422	4,248	6,718	4,432
新福島	9,899	6,529	10,218	6,713	JR俊徳道	4,074	2,654	4,197	2,708
海老江	11,411	7,885	11,562	7,939	JR長瀬	3,314	2,183	3,048	1,985
御幣島	13,185	9,607	13,437	9,773	衣摺加美北	-	-	1,531	918
加島	8,799	6,440	8,964	6,538	新加美	2,227	1,503	2,107	1,450

9-4 私鉄各駅別乗降人員

- 1) 阪急電鉄、京阪電気鉄道は交通量調査による。
- 2) 私鉄により交通量調査は毎年実施していないため直近の調査を用いた。
- 3) 「{ }」印は乗換駅を表わす。

線・駅名	乗車人員		降車人員		線・駅名	乗車人員		降車人員		
	総数	うち定期	総数	うち定期		総数	うち定期	総数	うち定期	
(阪急電鉄総数)	人					人				
平成 26 年	1,068,389	538,814	1,090,042	536,864	{ 蛸池 石橋 箕面線經由 池田	21,523	8,724	21,968	8,738	
27	1,093,787	557,995	1,119,821	556,648		23,456	12,444	23,590	12,508	
28	1,092,771	555,360	1,117,305	552,976		16,776	8,748	16,460	8,392	
29	1,099,254	571,450	1,126,527	571,316		25,677	13,257	25,635	13,099	
平成 30 年	1,086,831	560,017	1,118,383	565,235	阪急箕面線	36,566	18,397	36,566	18,397	
阪急京都本線	梅田	72,917	29,714	69,789	30,284	{ 石橋 宝塚線經由 桜井 枚落	1,348	594	1,138	415
	十三	13,034	6,165	14,202	6,761	16,460	8,392	16,776	8,748	
	{ 神戸・宝塚線經由	57,080	31,924	54,868	30,267	5,769	3,314	5,665	3,234	
	南方	20,920	9,141	22,721	10,151	4,360	2,441	4,285	2,329	
	崇禅寺	3,302	1,577	3,222	1,580	箕面	8,629	3,656	8,702	3,671
	{ 淡路	10,857	5,333	10,921	5,174	(京阪電気鉄道総数)				
	千里線經由	70,108	33,244	54,883	32,892	平成 26 年	514,356	234,450	514,126	234,316
	上新庄	24,264	12,994	26,841	12,950	27	515,502	237,742	515,632	237,520
	相川	8,341	5,109	9,315	5,358	28	506,018	237,795	506,017	237,708
	正雀	8,777	5,450	9,908	5,621	29	517,888	244,280	517,775	244,130
	撰津市	5,924	3,224	6,579	3,245	平成 30 年	513,612	247,623	513,933	247,562
	南茨木市	21,279	11,098	22,860	11,090	京阪中之島線	13,212	4,896	16,203	6,523
茨木市	30,845	17,297	33,502	17,099	中之島	4,821	1,655	5,017	1,814	
総持寺	7,242	4,151	7,680	4,029	渡辺橋	4,818	1,979	6,050	2,629	
富田	9,631	5,656	10,227	5,675	大江橋	2,359	893	3,570	1,532	
高槻市	30,642	16,511	32,483	16,365	なにわ橋	1,214	369	1,566	548	
上牧	5,184	3,205	5,382	3,143	京阪本線	476,405	229,720	474,096	228,311	
水無瀬	4,888	2,607	5,278	2,602	淀屋橋	58,147	23,372	52,012	21,961	
阪急千里線	144,721	82,261	178,579	83,924	北浜	17,626	7,377	19,723	8,551	
天神橋筋六丁目	8,480	3,351	8,460	3,341	天満橋	28,373	11,690	29,187	12,449	
柴島	1,638	900	2,787	1,093	京橋	86,519	48,066	88,440	48,472	
{ 淡路	4,683	2,945	7,239	2,954	野江	6,361	3,403	6,084	3,185	
京都線經由	54,883	32,892	70,108	33,244	関目	7,480	3,737	7,450	3,674	
下新庄	3,858	2,104	4,613	2,161	森小路	4,967	2,569	4,976	2,537	
吹田	7,717	4,056	8,961	4,202	千林	4,243	1,970	4,223	1,924	
豊津	6,359	3,204	7,357	3,110	滝井	3,418	1,500	3,386	1,495	
関大前	15,995	11,670	19,696	12,393	土居	2,765	1,359	2,969	1,465	
千里山	7,585	3,891	9,420	4,014	守口市	18,104	7,796	17,420	7,368	
南千里	9,892	4,564	11,626	4,626	西三荘	11,096	5,333	11,738	5,705	
山田	10,591	5,155	12,929	5,249	門真市	14,766	7,329	15,147	7,361	
北千里	13,040	7,529	15,383	7,537	古川橋	10,893	5,144	10,789	5,053	
阪急神戸本線	166,287	85,845	167,921	88,580	大和田	10,857	5,695	10,818	5,601	
梅田	97,190	48,626	97,482	50,704	萱島	13,910	7,316	13,507	7,030	
中津	2,144	1,162	2,911	1,632	寝屋川市	32,768	17,715	32,568	17,351	
{ 十三	11,593	5,770	11,008	5,282	香里園	28,143	13,277	28,264	13,024	
京都・宝塚線經由	44,646	24,342	45,976	25,110	光善寺	10,937	5,330	10,247	4,961	
神崎川	10,714	5,945	10,544	5,852	枚方公園	9,431	4,460	8,996	4,176	
阪急宝塚本線	334,022	169,114	334,656	170,048	枚方市	47,415	22,423	47,959	22,358	
梅田	103,527	51,331	102,613	52,453	御殿山	6,987	3,618	6,955	3,678	
中津	3,143	1,641	3,921	2,107	牧野	11,746	5,958	11,506	5,709	
{ 十三	12,137	6,092	11,856	5,817	樟葉	29,453	13,283	29,732	13,223	
京都・神戸線經由	35,541	19,392	36,423	20,281	京阪交野線	23,995	13,007	23,634	12,728	
三国	14,074	7,382	14,124	7,340	宮之阪	2,956	1,571	2,862	1,535	
庄内	16,103	8,178	16,118	8,126	星ヶ丘	2,602	1,249	2,482	1,217	
服部	13,100	6,723	12,776	6,400	村野	2,949	1,775	2,878	1,725	
曾根	12,995	6,715	12,964	6,628	郡津	3,431	1,707	3,308	1,621	
岡町	9,736	4,954	9,625	4,856	交野市	5,165	2,571	5,184	2,510	
豊中	26,234	13,533	26,583	13,303	河内森	5,516	3,528	5,627	3,565	
					私市	1,376	606	1,293	555	

9-4

私 鉄 各 駅 別

1) 南海電気鉄道、阪神電気鉄道は各年中の1日平均。近畿日本鉄道は交通量調査による。
 2) 私鉄により交通量調査は毎年実施していないため直近の調査を用いた。
 3) 「{ }」印は乗換駅を表わす。

線・駅名	乗車人員		降車人員		線・駅名	乗車人員		降車人員	
	総数	うち定期	総数	うち定期		総数	うち定期	総数	うち定期
(近畿日本鉄道総数)	人				近鉄奈良線	人			
平成20年	661,913	418,861	663,086	422,301	河内永和	75,093	43,182	74,889	42,718
22	625,739	378,359	626,684	381,196	河内小阪	5,387	3,065	5,600	3,135
24	608,241	356,854	609,284	359,679	八戸ノ里	13,470	8,334	13,489	8,369
27	624,029	361,828	626,333	364,829	若江岩田	13,642	8,143	13,509	8,188
平成30年	629,671	364,148	630,016	366,227	河内花園	8,000	4,337	7,832	4,228
近鉄南大阪線	173,161	103,039	173,276	103,330	東花園	5,400	3,052	5,587	2,985
大阪阿部野橋	81,110	47,996	81,479	48,654	瓢箪山	9,659	5,423	9,448	5,294
河堀口	1,549	926	1,567	955	枚岡	11,086	6,087	10,697	5,877
北田辺	2,626	1,321	2,651	1,316	石田切	2,366	1,384	2,433	1,325
今川	2,107	1,106	2,188	1,098	近鉄道明寺線	3,635	2,442	3,805	2,653
針中野	4,586	2,584	4,689	2,585	柏原南口	547	311	424	313
矢田	4,671	2,662	4,669	2,672	柏原	3,088	2,131	3,381	2,340
河内天美	8,451	5,288	8,507	5,309	近鉄信貴線	1,738	1,008	1,685	960
布見ノ里	2,565	1,437	2,492	1,390	服部川	1,043	604	1,000	574
河内松原	14,995	8,946	14,981	8,944	信貴山口	695	404	685	386
恵我ノ荘	5,432	3,232	5,245	3,148	近鉄西信貴鋼索線	18	3	24	2
高鷲	3,315	2,061	3,332	2,035	高安山	18	3	24	2
藤井寺	18,038	10,484	17,764	10,342	近鉄けいはんな線	27,570	14,179	27,365	13,657
土師ノ里	3,646	2,110	3,638	2,097	長田	2,861	2,029	2,188	1,163
道明寺	3,422	2,004	3,221	1,900	荒本	7,904	3,793	8,373	3,963
古市	10,404	6,902	10,533	6,914	吉田	7,603	3,665	7,766	3,753
駒ヶ谷	695	377	722	390	新石切	9,202	4,692	9,038	4,778
上ノ太子	2,234	1,383	2,294	1,364	(阪神電気鉄道総数)				
近鉄長野線	31,180	20,506	30,932	20,203	平成26年	192,798	100,681	192,686	101,022
喜志	8,649	5,454	8,577	5,392	27	198,762	102,563	197,906	103,071
富田林	6,750	4,046	6,827	3,984	28	200,733	103,584	200,724	105,120
富田林西口	3,308	2,472	3,229	2,459	29	188,670	96,257	189,350	97,980
川西	1,945	1,155	1,885	1,110	平成30年	193,489	98,826	194,251	100,522
滝谷不動	3,465	2,648	3,449	2,637	阪神本線	124,796	65,476	123,780	66,136
汐ノ宮	1,119	673	1,071	654	梅田	85,721	44,441	83,242	44,328
河内長野	5,944	4,058	5,894	3,967	福島	4,986	2,331	5,976	2,927
近鉄難波線	92,364	45,996	92,148	48,548	野田	15,895	8,121	16,601	8,527
大阪難波	67,630	34,075	66,658	35,463	淀川	2,654	1,355	2,665	1,318
近鉄日本橋	24,734	11,921	25,490	13,085	姫島	6,939	4,008	6,850	3,906
近鉄大阪線	224,912	133,793	225,892	134,156	千船	8,601	5,220	8,446	5,130
大阪上本町	39,431	19,927	38,559	20,162	阪神なんば線	68,693	33,350	70,471	34,386
鶴橋	79,647	50,570	81,804	51,526	大阪難波	15,790	6,138	16,866	6,456
今里	5,436	2,938	5,465	2,893	桜川	2,832	1,353	2,842	1,446
布施	19,614	10,531	19,756	10,359	ドム前	4,729	2,369	5,031	2,658
俊徳	3,366	1,845	3,333	1,810	九条	6,597	3,275	7,087	3,532
長瀬	15,456	10,951	15,433	11,004	西九条	18,173	8,717	18,565	9,012
弥刀	5,232	2,927	5,067	2,791	千鳥橋	4,656	2,486	4,550	2,463
久宝寺口	2,667	1,563	2,778	1,559	伝福法	4,266	2,530	4,020	2,375
近鉄八尾	18,818	10,086	19,049	10,172	出島	6,355	3,523	6,308	3,511
河内山本	10,200	6,019	10,081	5,857		5,295	2,959	5,202	2,933
高安	5,707	3,763	5,495	3,547					
恩智	2,649	1,525	2,667	1,503					
法善寺	1,984	1,248	1,960	1,235					
堅下	1,933	1,232	1,888	1,198					
安堂	1,197	782	1,190	731					
河内国分	8,420	5,418	8,038	5,149					
大阪教育大前	3,155	2,468	3,329	2,660					

乗 降 人 員 (続)

線・駅名	乗車人員		降車人員		線・駅名	乗車人員		降車人員	
	総数	うち定期	総数	うち定期		総数	うち定期	総数	うち定期
(南海電気鉄道総数)	人				南海高野線	215,930	135,761	217,113	135,761
平成 26 年	625,115	377,269	625,085	377,269	汐見橋	318	137	303	137
27	646,074	378,318	646,107	378,318	芦原町	99	57	105	57
28	658,585	381,072	657,736	381,072	木津川	63	30	62	30
29	668,828	384,101	668,675	384,101	津守	357	241	360	241
平成 30 年	673,686	385,568	673,625	385,568	西天下茶屋	119	45	131	45
南海本線	409,831	233,944	408,587	233,944	岸里玉出線	737	301	739	301
{ 他会社線	14,175	13,816	14,397	13,816	{ 他会社線	3	3	3	3
{ 難波	115,500	54,271	111,526	54,271	{ 帝塚山線	3,797	2,628	4,032	2,628
{ 今宮戎	766	212	754	212	{ 住吉東	9	9	9	9
{ 他会社線	20,539	20,114	20,633	20,114	{ 沢ノ町	3,251	1,857	3,217	1,857
{ 新今宮	26,741	8,997	28,712	8,997	{ 我孫子前	4,176	2,602	4,127	2,602
{ 萩ノ茶屋	688	181	837	181	{ 浅香山	4,321	2,754	4,162	2,754
{ 他会社線	5,331	5,313	5,314	5,313	{ 堺東	4,350	2,898	4,269	2,898
{ 天下茶屋	31,584	17,149	32,488	17,149	{ 堺東	29,560	16,561	30,294	16,561
{ 岸里玉出	2,571	860	2,983	860	{ 他会社線	7,528	7,152	7,392	7,152
{ 粉浜	2,036	1,018	2,150	1,018	{ 三国ヶ丘	12,888	5,641	12,534	5,641
{ 他会社線	37	37	37	37	{ 百舌鳥八幡	2,284	1,299	2,251	1,299
{ 住吉大社	4,465	1,995	4,494	1,995	{ 中会社線	40,541	25,279	40,274	25,279
{ 住ノ江	6,111	3,658	6,109	3,658	{ 白百舌鳥	10,139	5,179	10,420	5,179
{ 七道	5,470	3,034	5,897	3,034	{ 白鷺芝	5,251	3,249	5,273	3,249
{ 他会社線	-	-	-	-	{ 初原天神	8,417	5,185	8,705	5,185
{ 堺	19,014	10,623	19,550	10,623	{ 萩原天	3,857	2,628	3,666	2,628
{ 湊	3,311	2,087	3,336	2,087	{ 北野田	16,937	11,261	17,053	11,261
{ 石津川	6,972	4,690	7,355	4,690	{ 狭山市	3,001	2,110	3,030	2,110
{ 諏訪ノ森	3,836	2,523	3,975	2,523	{ 大阪狭山市	4,842	3,043	4,588	3,043
{ 他会社線	31	31	31	31	{ 金剛谷	16,549	11,045	16,793	11,045
{ 浜寺公園	2,134	1,265	2,117	1,265	{ 滝代	2,661	1,875	2,645	1,875
{ 他会社線	1,811	1,806	1,806	1,806	{ 他会社線	6,808	4,666	7,181	4,666
{ 羽衣	9,456	5,331	8,939	5,331	{ 河内長野	2,334	2,315	2,332	2,315
{ 高師浜	1,499	1,026	1,480	1,026	{ 三日市町	11,151	6,803	11,695	6,803
{ 高石	5,125	3,119	5,006	3,119	{ 美加の台	7,408	5,254	7,261	5,254
{ 北助松	6,282	4,650	6,203	4,650	{ 千早口	1,882	1,480	1,905	1,480
{ 松ノ浜	2,061	1,268	1,981	1,268	{ 天見	108	63	127	63
{ 泉大津	15,652	8,936	13,549	8,936	{ 天見	188	114	179	114
{ 忠岡	4,683	3,185	4,814	3,185	南海高師浜線	3,196	2,149	3,196	2,149
{ 和泉大宮	2,278	1,441	2,417	1,441	{ 南海線	1,480	1,026	1,499	1,026
{ 岸和田	12,770	7,008	11,334	7,008	{ 他会社線	40	40	40	40
{ 他会社線	2,403	1,715	2,385	1,715	{ 羽衣	72	8	65	8
{ 貝塚	661	660	672	660	{ 伽羅橋	781	553	763	553
{ 二色ノ浜	2,339	1,571	2,190	1,571	{ 高師浜	823	521	829	521
{ 鶴原里	1,699	1,085	1,645	1,085	南海多奈川線	1,869	1,197	1,869	1,197
{ 井原野	1,552	990	1,587	990	{ 南海線	1,030	578	757	578
{ 空佐野	10,578	6,651	10,695	6,651	{ みさき公園	40	20	34	20
{ 羽倉崎	17,355	4,308	17,905	4,308	{ 深日町	237	180	291	180
{ 吉見ノ里	3,067	1,990	3,198	1,990	{ 深奈川	285	195	423	195
{ 岡田浦	1,942	1,375	1,918	1,375	{ 多奈川	275	223	363	223
{ 樽井	1,238	801	1,176	801	南海空港線	42,860	12,517	42,860	12,517
{ 尾崎	3,975	2,722	3,993	2,722	{ 南海線	17,905	4,308	17,355	4,308
{ 鳥取ノ荘	4,720	3,530	5,483	3,530	{ 泉佐野	1,538	754	1,547	754
{ 箱作	1,735	1,248	1,772	1,248	{ 他会社線	87	87	88	87
{ 淡輪	2,477	1,853	2,515	1,853	{ りんくうタウン	5,996	2,642	5,811	2,642
{ みさき公園	991	599	1,158	599	{ 関西空港	17,333	4,725	18,057	4,725
{ 多奈川線	2,423	1,645	2,350	1,645					
{ 孝子	757	578	1,030	578					
	53	32	62	32					

9-4 私鉄各駅別乗降人員(続)

- 1) 水間鉄道、泉北高速鉄道、大阪モノレールは各年中の1日平均。能勢電鉄、北大阪急行電鉄、阪堺電気軌道は交通量調査による。
- 2) 私鉄により交通量調査は毎年実施していないため直近の調査を用いた。
- 3) 「{ }」印は乗換駅を表わす。
- ア) 南海高野線への連絡旅客を含む。

線・駅名	乗車人員		降車人員		線・駅名	乗車人員		降車人員	
	総数	うち定期	総数	うち定期		総数	うち定期	総数	うち定期
人					(大阪モノレール総数)				
水間鉄道					平成26年	108,013	39,789	108,013	39,789
平成26年	5,204	3,182	5,203	3,182	平成27年	115,990	41,333	115,990	41,333
27年	5,221	3,117	5,223	3,117	平成28年	131,137	44,865	131,136	44,865
28年	5,095	3,051	5,094	3,051	平成29年	130,768	48,770	130,770	48,770
29年	5,035	2,955	5,033	2,955	平成30年	133,490	52,446	133,489	52,446
平成30年	5,011	2,959	5,011	2,959	大阪モノレール本線	122,236	47,041	122,171	47,041
{ 他会社線	673	657	660	657	大阪空港	8,253	722	8,447	722
貝塚	1,550	713	1,635	713	蛍池	14,469	4,909	14,124	4,909
貝塚市役所前	96	22	147	22	柴原	4,941	2,047	4,931	2,047
近義の里	122	44	107	44	少路	6,536	3,170	6,211	3,170
石才	238	96	214	96	千里中央	20,643	8,304	21,174	8,304
清児	661	422	621	422	山田	9,398	3,700	9,039	3,700
名越	225	110	211	110	万博記念公園	10,523	1,932	11,540	1,932
森	378	250	362	250	宇野辺	3,869	1,930	3,708	1,930
三ツ松	226	138	213	138	南茨木	15,575	7,341	15,127	7,341
三ヶ山	162	89	151	89	沢良宜	1,864	921	1,751	921
水間観音	680	418	690	418	摂津	2,602	1,332	2,619	1,332
能勢電鉄					南摂津	4,895	2,413	4,768	2,413
平成26年	3,747	2,157	3,715	2,113	大日	7,331	2,725	7,467	2,725
27年	3,681	2,022	3,647	1,959	門真市	11,337	5,595	11,265	5,595
28年	3,584	1,929	3,604	1,910	大阪モノレール彩都線	11,254	5,405	11,318	5,405
29年	3,485	1,890	3,431	1,845	公園東口	802	181	720	181
平成30年	3,332	1,818	3,341	1,768	阪大病院前	3,873	1,638	3,979	1,638
妙見口	477	205	413	151	豊川	1,567	665	1,530	665
ときわ台	1,168	674	1,092	626	彩都西	5,012	2,921	5,089	2,921
光風台	1,687	939	1,836	991	(阪堺電気軌道総数)				
北大阪急行電鉄					平成23年	19,730	7,489	19,730	7,489
平成26年	82,359	39,223	79,109	30,406	25年	20,403	7,448	20,403	7,448
27年	83,856	39,996	77,601	29,482	27年	20,803	5,056	20,803	5,056
28年	82,734	40,428	79,755	30,534	29年	19,661	5,571	19,661	5,571
29年	83,131	40,987	79,505	30,758	平成30年	20,540	6,102	20,540	6,102
平成30年	84,331	42,138	81,190	32,797	阪堺線	8,012	1,779	7,901	1,711
千里中央	46,624	22,057	44,912	17,313	恵美須町	348	36	307	33
桃山台	20,135	10,413	19,111	7,822	新今宮駅前	320	64	403	81
緑地公園	17,572	9,668	17,167	7,662	住吉	122	16	119	17
泉北高速鉄道					我孫子道	1,199	389	1,248	391
平成26年	134,931	87,007	134,929	87,007	浜寺駅前	438	92	394	72
27年	135,631	84,280	135,630	84,280	その他の	5,585	1,182	5,430	1,117
28年	133,999	82,260	133,997	82,260	阪堺上町線	12,528	4,323	12,639	4,391
29年	133,794	81,800	133,796	81,800	天王寺駅前	6,228	1,952	5,878	1,912
平成30年	133,679	81,808	133,680	81,808	住吉	阪堺線住吉で集計			
ア) 中百舌鳥	58,896	37,004	58,697	37,004	その他の	6,300	2,371	6,761	2,479
深井	12,942	7,251	12,869	7,251					
泉ヶ丘	20,430	11,973	20,380	11,973					
榎・美木多	9,771	5,645	9,717	5,645					
光明池	15,153	8,895	15,299	8,895					
和泉中央	16,487	11,040	16,718	11,040					

資料 水間鉄道株式会社、能勢電鉄株式会社、北大阪急行電鉄株式会社、泉北高速鉄道株式会社、大阪高速鉄道株式会社、阪堺電気軌道株式会社

9-5 地下鉄・ニュートラム駅別乗降人員

1) 交通量調査による1日の乗降人員である。

線・駅名	乗車人員		降車人員		線・駅名	乗車人員		降車人員	
	総数	うち定期	総数	うち定期		総数	うち定期	総数	うち定期
平成26年	2,400,988	711,207	2,400,988	711,207	谷町線谷町四丁目	17,548	4,907	17,037	4,439
平成27年	2,488,176	702,256	2,488,176	702,256	森ノ宮橋	11,190	3,437	10,621	3,159
平成28年	2,463,024	699,944	2,463,024	699,944	深江井田	11,794	3,777	11,335	3,439
平成29年	2,528,123	709,053	2,528,123	709,053	高長近鉄	8,844	3,470	8,168	3,074
平成30年	2,539,563	726,688	2,539,563	726,688	近鉄	9,779	3,167	9,748	3,053
御堂筋線	61,636	22,363	58,327	21,476	千日前線	32,348	15,185	36,596	20,423
北東新西中梅淀本心難大動天昭西長我北新中	43,779	16,929	43,690	16,514	野田阪	13,338	3,596	12,521	3,410
三大島南	18,394	6,751	18,210	6,583	玉川	5,158	1,149	5,403	1,174
西中島	75,238	15,942	76,240	16,545	阿波長	12,614	3,077	12,410	3,063
梅屋敷	33,553	10,575	32,306	10,522	西桜	8,031	2,059	7,520	1,993
本橋	20,290	5,963	20,388	6,082	日谷	38,926	9,201	38,757	9,312
心橋	219,739	60,493	221,235	61,684	鶴町	14,756	4,049	13,515	3,873
難波	113,107	35,188	118,993	36,196	今深	11,469	3,418	10,887	3,243
大物園	107,901	31,114	109,556	31,947	新北	6,470	1,737	6,210	1,669
天昭	87,060	20,593	93,471	21,815	北南	4,185	1,316	4,073	1,251
西長	176,554	45,026	182,070	44,967	堺筋線	6,942	2,300	6,929	2,266
我北	16,071	4,613	15,253	4,450	急須園	5,976	1,931	5,672	1,810
北新	15,423	3,014	14,702	2,940	六丁	63,315	22,359	58,009	20,261
新中	133,341	43,596	131,935	42,798	森本	7,762	1,658	6,693	1,854
百舌	12,569	4,181	12,432	3,271	北長	34,233	8,507	35,963	8,841
谷町線	11,942	3,514	11,475	3,371	堀本	25,365	5,417	26,824	5,849
大守	16,792	5,344	16,284	5,201	日美	10,246	1,827	10,402	1,910
子橋	17,629	5,972	17,304	5,817	動物園	40,231	10,680	34,743	10,007
千野	13,075	4,272	12,991	4,205	長堀	6,471	1,644	5,285	1,364
野都	10,813	3,960	10,601	3,794	大前	5,358	1,084	6,162	1,383
都天	38,446	13,726	37,117	13,322	西大	6,729	1,919	7,305	2,106
神橋	17,101	5,051	16,730	4,933	心大	5,266	1,218	4,992	1,188
天中	8,587	2,509	8,501	2,474	長松	7,505	1,774	7,448	1,749
東南	6,456	2,078	6,194	2,012	谷町	6,938	1,552	7,275	1,667
南天	8,311	2,908	8,080	2,864	四丁	17,860	5,298	17,723	5,201
天谷	7,743	2,233	7,642	2,225	福鶴	9,092	2,552	8,676	2,454
谷町	5,778	1,839	5,434	1,683	見緑	11,312	3,619	11,179	3,585
谷町	17,686	5,143	17,181	5,011	見真	8,943	2,684	8,596	2,535
四天王	19,399	4,748	18,725	4,583	今里	5,186	1,530	4,952	1,449
阿文	7,018	1,741	7,419	1,842	瑞光	5,682	1,806	5,574	1,728
文田	84,054	20,943	85,867	20,205	太子橋	3,520	1,087	3,396	1,049
難大	40,935	11,151	41,422	11,357	清森	4,872	1,934	4,716	1,869
花岸	46,089	11,288	44,845	11,424	新関	4,860	1,476	4,695	1,400
玉北	45,484	11,403	46,633	11,657	蒲生	2,800	819	2,697	757
住之	16,814	3,844	16,716	3,835	鳴鶴	3,568	1,046	3,473	1,019
中央線	36,370	9,443	37,926	9,721	生四	3,255	958	3,191	927
コスモスクエア	12,883	3,321	13,410	3,379	四丁	4,639	1,639	4,530	1,564
大朝	9,429	2,376	8,554	2,188	ニュートラム線	6,104	1,632	6,791	1,965
朝弁	5,391	1,631	5,266	1,655	南港	2,733	721	2,707	711
阿本	4,935	1,405	4,629	1,336	コスモスクエア	4,293	1,082	4,263	1,023
堺筋	8,663	2,527	8,396	2,422	トレードセンター	6,698	2,149	6,745	2,147
本	11,240	3,292	10,955	3,196	中ふ	1,695	519	1,844	542
御堂筋	11,361	3,700	11,177	3,521	ポートタウン	1,887	736	1,993	780
天王寺	7,715	2,340	7,734	2,295	ポートタウン	2,395	811	2,345	791
倍野	5,729	2,037	5,462	1,906	フェリターミナル	2,422	712	2,453	711
の里	5,857	1,753	5,758	1,690	南平	6,104	1,632	6,791	1,965
川中	9,429	2,376	8,554	2,188	平江	2,733	721	2,707	711
連瓜	4,935	1,405	4,629	1,336	住之江	4,293	1,082	4,263	1,023
尾	8,663	2,527	8,396	2,422	住之江	6,698	2,149	6,745	2,147
四つ橋	11,240	3,292	10,955	3,196	住之江	1,695	519	1,844	542
西梅	11,361	3,700	11,177	3,521	住之江	1,887	736	1,993	780
肥後	7,715	2,340	7,734	2,295	住之江	2,395	811	2,345	791
本橋	5,729	2,037	5,462	1,906	住之江	2,422	712	2,453	711
四ツ橋	5,857	1,753	5,758	1,690	住之江	6,104	1,632	6,791	1,965
難波	60,342	17,922	54,071	16,176	住之江	2,733	721	2,707	711
大花園	33,847	10,085	38,040	11,047	住之江	4,293	1,082	4,263	1,023
岸里	御堂筋線本町で集計				住之江	6,698	2,149	6,745	2,147
玉出	御堂筋線心齋橋で集計				住之江	1,695	519	1,844	542
北屋	御堂筋線難波で集計				住之江	1,887	736	1,993	780
住之	御堂筋線大國町で集計				住之江	2,395	811	2,345	791
中央線	8,149	2,080	8,087	2,112	住之江	2,422	712	2,453	711
コスモスクエア	8,632	2,390	7,946	2,235	住之江	6,104	1,632	6,791	1,965
大朝	10,132	2,734	10,051	2,720	住之江	2,733	721	2,707	711
朝弁	12,992	3,787	12,648	3,728	住之江	4,293	1,082	4,263	1,023
阿本	15,959	4,115	15,709	4,026	住之江	6,698	2,149	6,745	2,147
堺筋	12,240	3,768	11,461	3,419	住之江	1,695	519	1,844	542
本	11,438	2,353	11,406	2,311	住之江	1,887	736	1,993	780
御堂筋	10,719	2,682	10,445	2,598	住之江	2,395	811	2,345	791
天王寺	19,073	5,690	19,014	5,534	住之江	2,422	712	2,453	711
阿本	11,766	3,178	11,262	3,118	住之江	6,104	1,632	6,791	1,965
堺筋	23,553	5,759	23,310	5,766	住之江	2,733	721	2,707	711
本	53,738	14,087	57,835	15,050	住之江	4,293	1,082	4,263	1,023

資料 大阪市高速電気軌道株式会社

9-6 J R 各 駅 別 発 送 貨 物 取 扱 数

1) 車扱は貨車その他を含む。

線・駅名	平成 29 年度				平成 30 年度			
	総 数	コ ン テ ナ		車 扱	総 数	コ ン テ ナ		車 扱
	ト ン 数	個 数	ト ン 数	ト ン 数	ト ン 数	個 数	ト ン 数	ト ン 数
	千 t	個	千 t		千 t	個	千 t	
総 数	1,535	348,923	1,515	20	1,466	340,071	1,448	18
東 海 道 本 線	837	195,199	837	-	814	194,976	814	-
大阪貨物ターミナル	481	111,356	481	-	403	95,522	403	-
吹田貨物ターミナル	356	83,843	356	-	411	99,454	411	-
宮原操車場	-	-	-	-	-	-	-	-
桜 島 線	252	58,796	242	10	236	54,909	226	10
安治川口	252	58,796	242	10	236	54,909	226	10
学 研 都 市 線	10	-	-	10	8	-	-	8
徳 庵	10	-	-	10	8	-	-	8
関 西 本 線	437	94,928	437	-	408	90,186	408	-
百済貨物ターミナル	437	94,928	437	-	408	90,186	408	-

資料 日本貨物鉄道株式会社

9-7 地 下 鉄 ・ バ ス の 車 両 数 、 乗 車 人 員 等

1) 地下鉄についてはニュートラムを含む。

ア) 各年度末現在である。

年 次	地 下 鉄						バ ス			
	ア) 車 両 数	ア) 営 業 キ ロ 数	乗 車 人 員		乗 車 料 収 入 (税 抜)	走 行 1 キ ロ 当 た り		車 両 数	乗 車 人 員	乗 車 料 収 入 (税 抜)
			総 数	う ち 定 期		乗 車 人 員	乗 車 料 収 入 (税 抜)			
	両	km	千人		千円	人	円	両	千人	千円
平成 26 年	1,344	137.8	867,555	286,343	145,522,745	7.3	1,225.0	530	72,760	11,588,429
27	1,348	137.8	888,923	286,193	147,388,860	7.5	1,243.0	530	74,606	11,806,358
28	1,344	137.8	896,831	283,890	149,588,879	7.6	1,264.8	530	75,856	11,996,507
29	1,354	137.8	919,699	293,385	151,373,955	7.8	1,279.5	530	77,867	12,269,537
平成 30 年	1,364	137.8	934,180	307,776	153,475,663	7.9	1,296.9	534	76,352	12,161,647

資料 大阪市高速電気軌道株式会社、大阪シティバス株式会社

9-8 民営鉄道車両数、輸送人員等

1) 大阪府内で営業する民鉄11社（西日本旅客鉄道（株）を除く。）の総営業実績をまとめたものである。
 ア) 各年度末現在 イ) 貨物車、特殊車を含む。 ウ) 荷物収入を含む。

年 度	ア) イ) 車 両 数	ア) 営業キロ数	輸 送 人 員	運 輸 収 入		
				総 数	ウ) 旅客収入	そ の 他
	両	km	千人	千円		
平成 2 4 年度	5,429	1,034.3	2,078,426	421,269,247	393,989,554	27,279,693
2 5	5,449	1,034.3	2,116,583	428,472,450	403,208,415	25,264,035
2 6	5,444	1,034.3	2,102,786	423,705,889	398,434,673	25,271,216
2 7	5,416	1,027.1	2,158,249	434,708,546	409,343,186	25,365,360
平成 2 8 年度	5,401	1,027.1	2,173,856	436,501,752	412,623,915	23,877,837

資料 国土交通省「鉄道統計年報」

9-9 民営・市営一般乗合・貸切自動車車両数、輸送人員等

1) 車両数は、民営・市営の合計で各年度末現在数である。

年 度	車 両 数	一 般 乗 合		一 般 貸 切	
		総 走 行 キ ロ	輸 送 人 員	総 走 行 キ ロ	輸 送 人 員
	両	千km	千人		
平成 2 5 年度	5,576	181,798	259,109	108,630	31,246
2 6	5,663	186,053	256,854	109,433	31,868
2 7	5,872	190,038	262,870	93,172	24,274
2 8	6,242	188,167	265,433	107,223	23,196
平成 2 9 年度	6,258	181,295	266,319	109,181	22,740

資料 近畿運輸局

9-10 自動車類 1 2 時間交通量 (平日)

- 1) 道路交通センサス (一般交通量調査) (平成27年度)による。
 2) 平成27年9月～11月の間で、月曜日、金曜日、土曜日、日曜日、祝祭日及びその前後の日及び台風等の異常気象の場合、その他通常と異なる交通状態が予想される日を避けて実施
 ア) 乗用車+小型貨物車
 イ) バス+大型貨物車

観測地点		自動車類		
		ア) 小型車	イ) 大型車	計
高速自動車国道		台		
名神高速道路	茨木 I C ~ 吹田 J C T 間	57,588	25,360	82,948
名神高速道路	大山崎 J C T ~ 茨木 I C 間	50,879	23,268	74,147
近畿自動車道	松原 J C T ~ 松原 I C 間	65,421	24,417	89,838
近畿自動車道	長原 I C ~ 松原 J C T 間	65,439	21,312	86,751
中国自動車道	中国池田 I C ~ 宝塚 I C 間	41,672	19,675	61,347
中国自動車道	中国吹田 I C ~ 中国豊中 I C 間	28,718	17,942	46,660
阪和自動車道	松原 I C ~ 美原北 I C 間	51,384	17,847	69,231
阪和自動車道	泉佐野 J C T ~ 泉南 I C 間	23,705	6,328	30,033
都市高速道路				
高速湾岸線	泉北郡忠岡町新浜 1 丁目	33,856	12,425	46,281
高速大阪池田線	豊中市名神口 2 丁目	33,152	5,041	38,193
高速大阪守口線	守口市八雲西町 1 丁目	26,206	8,840	35,046
高速大阪東大阪線	東大阪市川俣 1 丁目	47,936	11,252	59,188
高速大阪松原線	松原市三宅東 6 丁目	37,122	6,916	44,038
高速大阪堺線	堺市堺区柳之町東	28,240	2,501	30,741
一般国道				
国道 1 号	枚方市高野道 2 丁目	14,234	4,729	18,963
国道 1 号	枚方	34,621	10,921	45,542
国道 25 号	柏原市古町 3 丁目	9,170	1,304	10,474
国道 26 号	堺	24,384	3,980	28,364
国道 26 号	泉大津	47,346	4,074	51,420
国道 163 号	下田原ランプ交差点	16,294	3,690	19,984
国道 170 号	寝屋川市国松町	29,314	5,548	34,862
国道 170 号	藤井寺市川北 1 丁目	22,440	4,810	27,250
国道 171 号	高槻市東上牧 1 丁目	21,972	6,254	28,226
国道 171 号	高槻市今城町	19,402	3,374	22,776
国道 176 号	池田市神田 2 丁目	4,281	583	4,864
国道 176 号	豊中	18,821	1,464	20,285
国道 308 号	東大阪市長田中 2 丁目	29,949	5,485	35,434
国道 309 号	松原市三宅中 5 丁目	25,486	3,888	29,374
国道 309 号	富田林市西板持	15,065	3,061	18,126
国道 310 号	堺市堺区中安井町 3 丁目	41,803	8,702	50,505
国道 310 号	大阪狭山市茱萸木 1 丁目	12,564	944	13,508
国道 371 号	河内長野市高向	19,631	1,814	21,445
国道 423 号	吹田市南吹田 5 丁目	58,506	4,648	63,154
国道 423 号	吹田市江坂町 3 丁目	55,131	5,212	60,343
主要地方道				
大阪中央環状線	東大阪市本庄西	62,667	17,478	80,145
大阪中央環状線	吹田市万国博記念公園進歩橋	51,648	9,948	61,596
大阪高槻京都線	茨木市畑田町	13,377	3,892	17,269
京都守口線	守口市金田町 4 丁目	24,920	3,363	28,283
大阪東大阪線	東大阪市菱屋西 4 丁目	11,581	1,010	12,591
大阪生駒線	四條畷市南野	7,307	1,335	8,642
大阪臨海線	泉大津市臨海町 1 丁目	26,523	14,474	40,997
大阪臨海線	岸和田市木材町	18,835	8,051	26,886
大阪和泉泉南線	貝塚市堤	10,003	541	10,544
大阪狭山線	松原市天美西 5 丁目	18,709	2,080	20,789
堺狭山線	堺市中区田園	53,552	3,481	57,033
富田林泉大津線	和泉市室堂町	30,494	2,535	33,029
堺大和高田線	柏原市石川町	9,032	1,809	10,841
美原太子線	たじはや料金所	20,271	3,743	24,014

9-11 阪神高速道路利用状況

- 1) 本表における大型車は、車両総重量8t以上、最大積載量5t以上又は乗車定員30人以上の自動車及び道路運送車両法に規定する大型特殊自動車、3軸のトラクター（トレーラーヘッド）をいう。 2) 本表における普通車は、大型車以外をいう（自動二輪車を含む）。
 3) ※の料金所は他の料金所で課金（支払い）済みの車両は1台と集計しない。
 4) 環状線（信濃橋）平成29年2月1日から令和2年1月末まで工事のため閉鎖。 (平成30年度)

料金所	総数	普通車	大型車	料金所	総数	普通車	大型車
池田線	24,279,075	22,723,224	1,555,851	大和川	11,961,812	10,935,667	1,026,145
神田	383,070	371,100	11,970	喜連瓜破	955,136	919,814	35,322
神田出口	439,996	430,207	9,789	駒川	2,288,426	2,239,584	48,842
大阪空港	8,982,514	8,336,755	645,759	平野	1,202,290	1,147,169	55,121
豊中北	1,251,517	1,184,198	67,319	文の里	1,483,673	1,451,179	32,494
豊中南	1,226,776	1,163,235	63,541	大阪西宮線	4,658,008	4,425,486	232,522
豊中南北行	1,050,486	998,699	51,787	中之島西	869,291	826,558	42,733
豊中合併（南行）	2,498,170	2,197,348	300,822	姫島	849,172	774,350	74,822
豊中合併（北行）	795,881	725,095	70,786	大和田	680,895	659,778	21,117
加島	1,877,371	1,806,866	70,505	海老江	783,709	765,464	18,245
塚本	1,788,616	1,704,435	84,181	西長堀	1,474,941	1,399,336	75,605
福島	2,309,528	2,145,204	164,324	西大阪線	6,433,452	5,930,236	503,216
中之島	1,675,150	1,660,082	15,068	大正西入口	650,412	576,159	74,253
環状線	17,968,097	17,293,437	674,660	大正西出口	680,976	593,427	87,549
湊町	3,281,466	2,982,146	299,320	北津守入口	2,370,408	2,206,502	163,906
四ッ橋	1,774,939	1,766,789	8,150	北津守出口	2,731,656	2,554,148	177,508
信濃橋	-	-	-	湾岸線	38,738,727	31,011,101	7,727,626
梅田	2,533,866	2,351,713	182,153	※中島	4,626,014	3,656,216	969,798
堂島	2,876,593	2,788,931	87,662	湾岸舞洲	1,498,004	892,106	605,898
高麗橋	1,931,632	1,919,317	12,315	天保山	2,555,601	2,054,121	501,480
長堀	1,192,713	1,186,085	6,628	南港北	1,953,480	1,362,003	591,477
夕陽丘	1,557,013	1,543,534	13,479	南港中	1,780,450	1,204,123	576,327
阿倍野	1,512,769	1,465,924	46,845	南港南	1,401,420	983,997	417,423
えびす町	1,307,106	1,288,998	18,108	三宝島	1,021,789	738,632	283,157
守口・森小路線	18,051,902	16,945,674	1,106,228	出島	1,644,189	1,121,480	522,709
守口	8,071,729	7,180,942	890,787	大浜北行	1,062,419	932,906	129,513
都島	1,247,252	1,201,073	46,179	大浜南行	759,233	732,759	26,474
長柄	1,731,738	1,697,863	33,875	石津	416,377	367,889	48,488
扇町	1,527,369	1,515,127	12,242	浜寺	642,750	395,263	247,487
南森町	3,907,775	3,861,459	46,316	※高石	3,079,218	2,677,121	402,097
森小路	1,566,039	1,489,210	76,829	高石入口	442,851	292,051	150,800
堺線	15,870,867	15,194,910	675,957	※高石出口	90,302	49,667	40,635
堺	7,248,876	7,075,552	173,324	※泉大津入口	710,762	450,999	259,763
住之江	2,455,742	2,239,117	216,625	※泉大津出口	232,503	161,369	71,134
玉出	1,368,462	1,211,537	156,925	※泉大津	2,422,811	2,111,669	311,142
津守	262,398	258,405	3,993	岸和田北北行	1,347,737	1,149,553	198,184
南開	1,290,610	1,236,501	54,109	岸和田北南行	328,570	303,617	24,953
汐見	1,330,959	1,315,977	14,982	岸和田南北行	848,425	777,070	71,355
高津	1,913,820	1,857,821	55,999	岸和田南南行	185,319	173,063	12,256
東大阪線	31,735,582	29,524,320	2,211,262	貝塚北行	1,320,072	1,147,038	173,034
東大阪荒本	4,154,347	3,920,688	233,659	貝塚南行	89,735	83,266	6,469
東大阪荒本出口	946,790	931,762	15,028	泉佐野北行	1,335,142	1,158,044	177,098
東大阪第一	1,578,237	1,447,805	130,432	泉佐野	6,943,554	6,035,079	908,475
東大阪第二	1,474,344	1,374,278	100,066	大和川線	2,671,388	2,569,196	102,192
長田	12,763,010	11,482,255	1,280,755	鉄砲西行	800,785	775,431	25,354
高井田	1,978,806	1,892,759	86,047	三宅西入口	823,867	792,777	31,090
森之宮	2,247,982	2,185,501	62,481	三宅西出口	1,046,736	1,000,988	45,748
法円坂	2,978,915	2,878,023	100,892	淀川左岸線	3,098,379	2,293,064	805,315
本坂	1,378,879	1,249,253	129,626	島屋	2,300,073	1,625,289	674,784
阿波座	1,515,153	1,489,626	25,527	正蓮寺川	202,434	167,455	34,979
波除	719,119	672,370	46,749	大開	522,937	448,049	74,888
松原線	17,891,337	16,693,413	1,197,924	淀川左岸舞洲	72,935	52,271	20,664

9-12

駅周辺自転車

- 1) 一部調査できなかった駐輪場があるため、内訳の合計と総数とは必ずしも一致しない。
- ア) 国、地方公共団体、第3セクターが設置したものを含む。
- イ) (財)自動車普及協会が設置したものを含む。
- ウ) JR、民鉄及び各関連会社が設置したものを含む。
- エ) 民間自動車駐車場業者、大型店舗が設置したものを含む。

市町村	総数			ア) 市町村等設置			イ) (財)自転車整備センター等による設置		
	箇所数	収容能力台数	収容実台数	箇所数	収容能力台数	収容実台数	箇所数	収容能力台数	収容実台数
		自転車(原付等含む)	自転車(原付等含む)		自転車(原付等含む)	自転車(原付等含む)		自転車(原付等含む)	自転車(原付等含む)
大阪府	802	559,171	366,087	539	414,863	275,816	135	87,310	56,066
大阪市地域	156	175,409	113,702	148	168,697	112,484	-	-	-
三島地域	95	74,570	64,931	69	51,727	47,010	18	16,726	11,804
豊能地域	67	34,755	27,010	7	2,534	1,474	44	22,893	17,732
北河内地域	94	68,976	35,033	72	54,341	33,266	13	8,385	1,396
中河内地域	119	66,500	50,616	69	43,981	34,539	20	10,394	6,870
南河内地域	79	29,758	13,700	27	13,305	5,538	11	7,068	3,407
泉北地域	140	80,788	51,443	113	58,860	35,737	23	16,078	12,171
泉南地域	52	28,415	9,652	34	21,418	5,768	6	5,766	2,686
大阪市	156	175,409	113,702	148	168,697	112,484	-	-	-
堺市	109	65,730	42,849	84	46,652	29,658	23	16,078	12,171
岸和田市	13	10,375	-	13	10,375	-	-	-	-
豊中市	47	24,562	17,877	1	50	50	37	18,109	12,948
池田市	14	7,709	7,709	-	-	-	7	4,784	4,784
吹田市	48	33,176	33,174	30	16,508	16,506	10	10,551	10,551
泉大津市	6	4,164	3,461	4	1,314	946	-	-	-
高槻市	9	9,281	5,402	9	9,281	5,402	-	-	-
貝塚市	4	3,383	1,457	-	-	-	4	3,383	1,457
守口市	11	7,277	5,823	6	5,452	4,427	5	1,825	1,396
枚方市	20	17,416	12,111	20	17,416	12,111	-	-	-
茨木市	22	22,327	25,102	22	22,327	25,102	-	-	-
八尾市	37	24,630	20,646	22	19,793	16,509	-	-	-
泉佐野市	22	7,875	5,500	10	6,644	4,302	-	-	-
富田林市	5	3,150	2,294	1	830	668	4	2,320	1,626
寝屋川市	14	8,866	-	14	8,866	-	-	-	-
河内長野市	9	3,590	1,781	4	698	-	5	2,892	1,781
松原市	29	9,566	-	3	3,080	-	2	1,856	-
大東市	10	13,145	12,491	10	13,145	12,491	-	-	-
和泉市	6	5,460	4,433	6	5,460	4,433	-	-	-
箕面市	3	1,828	1,424	3	1,828	1,424	-	-	-
柏原市	19	6,182	4,133	19	6,182	4,133	-	-	-
羽曳野市	18	5,192	5,192	1	437	437	-	-	-
門真市	18	14,076	-	3	1,665	-	8	6,560	-
摂津市	13	8,170	-	8	3,611	-	5	4,559	-
高石市	15	4,734	-	15	4,734	-	-	-	-
藤井寺市	2	2,061	-	2	2,061	-	-	-	-
東大阪市	63	35,688	25,837	28	18,006	13,897	20	10,394	6,870
泉南市	-	-	-	-	-	-	-	-	-
四條畷市	4	1,395	-	4	1,395	-	-	-	-
交野市	17	6,801	4,608	15	6,402	4,237	-	-	-
大阪狭山市	16	6,199	4,433	16	6,199	4,433	-	-	-
阪南市	4	2,317	969	4	2,317	969	-	-	-
島本町	3	1,616	1,253	-	-	-	3	1,616	1,253
豊能町	3	656	-	3	656	-	-	-	-
能勢町	-	-	-	-	-	-	-	-	-
忠岡町	4	700	700	4	700	700	-	-	-
熊取町	2	2,383	1,229	-	-	-	2	2,383	1,229
田尻町	2	830	-	2	830	-	-	-	-
岬町	5	1,252	497	5	1,252	497	-	-	-
太子町	-	-	-	-	-	-	-	-	-
河南町	-	-	-	-	-	-	-	-	-
千早赤阪村	-	-	-	-	-	-	-	-	-

資料 大阪府都市整備部交通道路室道路環境課「駅周辺自転車駐車場等実態報告書」

9-13

市町村、車種別

- 1) 自動車の種類は道路運送車両法に基づくもの。
- ア) 貨物用総数には被けん引車を含む。
- イ) 250ccを超える大型オートバイをいう。
- ウ) 検査対象外軽自動車を含まない。軽自動車数については翌年度4月1日現在。

市町村	保有車両数 総	登 録								乗 合 用	
		総 数	自家用	営業用	ア) 貨 物 用				自家用	営業用	
					総 数	普 通	小 型	自家用			営業用
平成26年度	3,479,031	2,374,949	2,248,146	116,225	318,067	49,247	64,212	186,786	7,244	3,890	5,792
27	3,485,475	2,367,428	2,238,627	118,005	318,959	49,962	65,241	185,742	7,218	3,989	6,136
28	3,498,863	2,373,017	2,242,318	119,626	320,605	50,885	66,051	185,446	7,150	4,042	6,520
29	3,510,840	2,376,108	2,244,138	120,452	322,677	51,408	67,136	185,506	7,109	4,105	6,661
平成30年度	3,524,980	2,377,739	2,243,328	122,457	326,417	52,434	68,526	186,316	7,187	4,167	6,839
大 阪 市 地 域	819,226	614,824	570,886	37,507	108,895	14,178	18,317	67,327	2,642	799	1,499
三 島 地 域	426,267	311,356	293,767	17,267	35,526	5,513	9,380	19,314	997	571	914
豊 能 地 域	254,169	184,994	180,436	4,512	14,470	2,622	2,036	9,499	267	415	488
北 河 内 地 域	470,355	309,579	294,963	14,149	37,025	6,141	8,836	20,769	812	587	652
中 河 内 地 域	360,543	240,684	224,108	16,285	43,186	7,379	10,345	24,121	1,050	280	786
南 河 内 地 域	305,490	184,473	177,302	6,526	20,431	4,180	4,274	11,003	329	388	450
泉 北 地 域	563,569	359,358	337,783	18,713	46,366	8,188	10,811	23,713	792	702	942
泉 南 地 域	325,254	172,369	163,998	7,482	20,504	4,230	4,519	10,569	297	425	1,108
大 阪 市	819,226	614,824	570,886	37,507	108,895	14,178	18,317	67,327	2,642	799	1,499
大 塚 市	389,176	252,290	238,532	12,208	31,903	5,824	6,477	17,589	463	492	673
岸 和 田 市	107,565	58,976	55,647	2,780	8,461	1,806	1,809	4,176	121	68	208
豊 中 市	135,148	102,330	99,472	2,832	8,581	1,268	1,242	5,873	172	191	255
池 田 市	39,696	27,628	27,008	608	2,033	444	202	1,358	17	91	114
吹 田 市	123,339	97,047	95,265	1,753	7,972	889	706	6,201	147	143	184
泉 大 津 市	36,420	23,179	20,568	2,050	3,844	399	1,484	1,250	150	41	97
高 槻 市	130,406	89,953	86,459	3,402	7,695	1,467	1,658	4,345	133	139	338
貝 塚 市	49,715	26,210	24,891	1,195	3,243	646	823	1,609	41	58	88
守 口 市	50,645	34,211	32,210	1,993	4,814	638	746	3,296	126	54	73
枚 方 市	163,169	108,786	105,902	2,695	7,824	1,405	1,576	4,569	85	180	141
茨 木 市	114,302	83,106	76,812	6,244	10,469	1,927	3,350	4,845	297	216	276
八 尾 市	116,352	75,757	72,158	3,540	11,571	2,526	1,804	6,915	267	103	331
泉 佐 野 市	61,218	32,669	30,208	2,341	4,264	768	1,247	2,046	83	127	507
富 田 林 市	58,677	34,580	33,453	1,014	3,459	676	703	1,910	57	84	31
寝 屋 川 市	91,560	59,074	56,885	2,128	6,565	1,007	1,281	4,095	121	104	152
河 内 長 野 市	55,651	34,029	33,058	742	2,488	389	545	1,307	18	98	44
松 原 市	53,469	33,832	32,199	1,585	5,399	1,014	1,113	3,132	92	45	105
大 東 市	51,857	34,194	32,021	2,122	5,834	954	1,578	3,096	155	82	33
和 泉 市	100,966	59,998	57,149	2,415	6,686	1,354	1,641	3,155	102	131	162
箕 面 市	58,088	43,015	42,212	799	2,577	461	456	1,608	48	88	64
柏 原 市	29,981	18,536	18,248	279	1,790	422	195	1,143	21	42	25
羽 曳 野 市	55,013	32,747	31,209	1,495	3,918	872	913	2,026	64	56	55
門 真 市	53,152	34,949	30,906	3,962	8,018	1,331	2,807	3,603	196	72	158
摂 津 市	47,896	34,137	28,165	5,822	9,083	1,175	3,624	3,714	420	64	116
高 石 市	26,562	17,709	16,271	1,240	2,417	381	633	1,162	43	31	4
藤 井 寺 市	27,726	17,024	16,720	287	1,497	270	239	949	22	26	6
東 大 阪 市	214,210	146,391	133,702	12,466	29,825	4,431	8,346	16,063	762	135	430
東 南 市	35,921	17,752	17,136	601	1,850	393	307	1,114	21	66	157
四 條 畷 市	24,675	15,820	15,096	700	1,989	398	515	991	61	49	13
交 野 市	35,297	22,545	21,943	549	1,981	408	333	1,119	68	46	82
大 阪 狭 山 市	28,709	18,125	17,684	355	1,153	246	152	654	15	21	53
大 阪 南 市	31,150	15,850	15,584	232	1,040	217	144	635	10	30	54
島 本 町	10,324	7,113	7,066	46	307	55	42	209	-	9	-
豊 能 町	11,366	7,234	7,134	97	462	162	40	248	9	11	21
能 勢 町	9,871	4,787	4,610	176	817	287	96	412	21	34	34
忠 岡 町	10,445	6,182	5,263	800	1,516	230	576	557	34	7	6
熊 取 町	24,872	13,202	13,012	181	805	160	131	493	12	40	29
田 尻 町	4,783	2,612	2,535	77	244	57	9	172	6	20	50
岬 町	10,030	5,098	4,985	75	597	183	49	324	3	16	15
太 子 町	9,243	5,010	4,640	337	772	195	179	339	26	19	15
河 南 町	12,316	6,646	6,130	494	1,152	371	234	502	23	27	133
千 早 赤 阪 村	4,686	2,480	2,209	217	593	147	196	184	12	12	8
不 明	107	102	85	16	14	3	8	1	1	-	-

資料 一般財団法人自動車検査登録情報協会「市区町村別自動車保有車両数」、大阪府総務部市町村課「市町村税課税状況等の調

自動車保有車両数

(各年度末現在)

車 両										イ) 小型二輪	ウ) 軽自動車
総 数	乗 用 車				特 種 用 途		大 型 特 殊				
	自家用	営業用	小型 自家用	小型 営業用	自家用	営業用	自家用	営業用			
1,978,685	927,311	6,204	1,031,957	13,213	37,089	19,179	11,866	381	90,546	1,013,536	
1,968,584	938,853	6,225	1,010,411	13,095	37,812	19,712	11,858	378	91,458	1,026,589	
1,970,679	959,392	6,110	992,121	13,056	38,569	20,364	11,863	375	92,126	1,033,720	
1,970,363	980,192	5,660	971,726	12,785	39,328	20,727	11,873	374	92,569	1,042,163	
1,966,759	1,001,344	5,854	946,897	12,664	40,283	21,012	11,887	375	93,098	1,054,143	
480,800	252,071	3,048	219,879	5,802	11,510	6,045	5,122	154	23,368	181,034	
263,654	136,234	266	126,346	808	4,852	4,894	937	8	11,811	103,100	
166,157	90,985	384	74,069	719	2,467	618	379	-	8,992	60,183	
264,189	132,583	533	129,202	1,871	4,642	1,436	1,039	9	14,466	146,310	
188,745	97,094	702	89,736	1,213	4,517	2,172	981	17	9,843	110,016	
158,155	75,779	27	82,075	274	3,324	1,132	553	40	6,997	114,020	
299,817	148,011	781	149,310	1,715	5,959	3,543	1,900	129	11,364	192,847	
145,227	68,584	113	76,268	262	3,012	1,172	910	11	6,252	146,633	
480,800	252,071	3,048	219,879	5,802	11,510	6,045	5,122	154	23,368	181,034	
211,553	104,663	761	104,683	1,446	4,296	2,316	985	72	8,260	128,626	
48,234	22,972	8	25,154	100	1,067	529	404	5	1,941	46,648	
91,571	50,772	332	39,936	531	1,296	300	136	-	5,037	27,781	
24,859	13,005	47	11,684	123	319	105	107	-	1,498	10,570	
87,291	47,103	191	39,664	333	1,142	188	123	4	3,352	22,940	
18,118	8,719	10	9,389	-	313	298	457	11	557	12,684	
79,307	39,170	47	39,849	241	1,231	985	258	-	3,712	36,741	
21,966	10,623	8	11,293	42	438	189	224	4	926	22,579	
28,523	14,413	320	13,159	631	513	97	137	-	1,325	15,109	
98,631	49,378	22	48,856	375	1,292	490	222	6	4,465	49,918	
68,243	35,592	22	32,449	180	1,467	2,119	316	-	3,000	28,196	
61,191	31,214	183	29,626	168	1,502	786	272	1	3,617	36,978	
26,635	12,698	84	13,780	73	628	345	161	2	1,165	27,384	
30,219	14,360	-	15,838	21	490	202	95	-	1,278	22,819	
50,733	25,374	25	25,155	179	965	369	185	1	3,520	28,966	
30,867	14,130	8	16,657	72	390	55	87	-	1,195	20,427	
26,975	13,154	-	13,785	36	946	235	123	4	1,360	18,277	
27,221	13,785	11	13,279	146	613	199	212	-	1,735	15,928	
51,731	25,496	4	26,082	149	827	355	104	2	1,946	39,022	
39,492	22,350	4	17,080	58	534	169	91	-	1,955	13,118	
16,341	8,080	-	8,261	-	214	38	86	-	768	10,677	
27,651	13,487	19	14,047	98	588	346	133	-	1,317	20,949	
25,582	13,111	135	11,884	452	744	212	161	2	1,425	16,778	
22,099	11,164	2	10,879	54	932	1,602	237	4	1,440	12,319	
14,011	7,023	-	6,988	-	418	531	268	29	443	8,410	
15,118	7,342	-	7,776	-	328	20	29	-	607	10,095	
111,213	57,800	519	51,849	1,045	2,801	1,348	623	16	5,458	62,361	
15,238	6,865	5	8,321	47	322	64	55	-	736	17,433	
13,456	6,766	10	6,606	74	220	27	66	-	883	7,972	
20,043	9,756	10	10,263	14	295	42	56	-	1,113	11,639	
16,526	8,062	-	8,418	46	239	53	44	36	694	9,890	
14,420	6,676	-	7,744	-	245	24	37	-	673	14,627	
6,714	3,205	4	3,505	-	80	-	3	-	307	2,904	
6,594	3,201	-	3,387	6	108	21	17	-	272	3,860	
3,641	1,657	1	1,982	1	210	23	28	-	230	4,854	
4,404	2,110	6	2,168	120	105	43	86	15	158	4,105	
12,165	5,778	-	6,387	-	138	9	16	-	531	11,139	
2,232	970	8	1,254	-	55	4	7	-	82	2,089	
4,337	2,002	-	2,335	-	119	8	6	-	198	4,734	
3,979	1,964	-	2,014	1	98	116	11	-	203	4,030	
5,010	2,466	-	2,544	-	197	104	23	-	268	5,402	
1,810	814	-	996	-	48	1	8	-	75	2,131	
15	3	-	12	-	-	-	66	7	5	-	

9-14 自動車旅客輸送人員及び貨物輸送トン数

1) 自家用特殊用途車、自家用貨物自動車のうち軽自動車、自家用旅客自動車、大型特殊車、一般の輸送に従事しない特種用途車、小型特殊車、二輪車等は除く。

年度・月	旅客輸送人員						貨物輸送トン数								
	総数	営業用					乗用車	総数	営業用				自家用		
		バス				貸切			登録自動車		軽自動車	登録自動車			
		計	定期	定期外	普通車				小型車	特種用途車		普通車	小型車		
平成27年度	千人	413,387	275,402	69,244	206,159	23,800	114,185	千t	216,846	144,029	2,486	30,294	1,502	28,850	9,685
28	409,502	271,962	68,288	203,672	20,544	116,996	221,002	152,584	2,283	29,457	1,537	26,718	8,423		
29	405,961	271,154	68,267	202,887	20,473	114,334	222,499	154,435	2,233	28,479	1,488	27,419	8,445		
平成30年度	386,894	263,894	67,100	196,793	20,207	102,794	228,951	163,611	2,276	27,137	1,482	25,736	8,709		
4月	30,987	23,029	6,221	16,808	1,829	6,129	20,226	16,102	162	1,253	151	1,691	866		
5	27,184	18,572	5,023	13,549	1,951	6,661	23,072	15,920	228	3,820	131	2,414	557		
6	32,924	23,140	5,816	17,324	1,828	7,956	15,330	10,966	112	1,323	35	2,205	689		
7	32,572	23,509	5,931	17,578	1,643	7,420	17,747	12,357	205	2,020	115	2,410	640		
8	32,866	22,728	5,543	17,185	1,592	8,545	24,619	17,671	266	3,879	110	1,820	873		
9	32,576	21,581	5,918	15,663	1,572	9,423	16,565	12,512	184	967	196	2,167	538		
10	34,457	22,624	5,516	17,108	1,896	9,937	15,666	10,909	187	2,225	151	1,548	646		
11	34,271	22,395	5,616	16,779	1,959	9,917	20,005	14,855	128	2,014	171	2,094	743		
12	32,971	22,408	5,445	16,963	1,547	9,016	21,978	16,309	131	2,368	48	2,336	786		
31年 1月	30,869	21,272	5,465	15,807	1,399	8,197	16,701	10,995	305	2,520	81	1,974	826		
2	31,427	20,402	5,315	15,087	1,436	9,589	24,759	18,126	222	2,322	114	3,003	972		
3	33,792	22,233	5,290	16,944	1,555	10,004	12,285	6,888	144	2,427	180	2,073	572		

資料 国土交通省「自動車輸送統計」

9-15 新規第一種運転免許証交付件数

1) 失効新規の交付件数を含む。
ア) 準中型免許は平成29年3月12日に新設。

年次	総数	大型	中型	ア) 準中型	普通	大型特殊	大型二輪	普通二輪	小型特殊	原付	
平成26年	人	101,775	359	12,758	-	65,537	11	24	3,357	13	19,716
27	101,161	344	12,527	-	66,696	8	42	3,340	14	18,190	
28	101,250	274	11,404	-	69,695	8	33	3,336	33	16,467	
29	101,820	283	10,739	5,559	66,509	7	49	3,285	43	15,346	
平成30年	99,682	285	9,762	7,731	64,256	6	44	3,371	58	14,169	

資料 警察庁交通局「運転免許統計」

9-16 運転免許申請取消件数

1) 申請による取消をした者で、すべての免許を返納した者の数値。

年次	総数	対前年増減率		(再掲)70歳以上		(再掲)75歳以上		(再掲)80歳以上		(再掲)85歳以上		
		対前年増減率	65歳以上	対前年増減率	対前年増減率	対前年増減率	対前年増減率	対前年増減率	対前年増減率	対前年増減率		
平成26年	人	23,770	109.7	21,946	103.7	17,946	85.1	7,880	38.9
27	31,861	34.0	29,451	34.2	23,482	30.8	10,050	27.5	4,656	...	1,188	...
28	34,734	9.0	32,061	8.9	24,828	5.7	11,670	16.1	5,912	27.0	1,592	34.0
29	35,933	3.5	33,391	4.1	26,843	8.1	15,986	37.0	7,722	30.6	2,195	37.9
平成30年	33,460	△6.9	31,325	△6.2	26,946	0.4	17,721	10.9	8,684	12.5	2,279	3.8

資料 警察庁交通局「運転免許統計」
(一財)大阪府交通安全協会「大阪の交通白書」

9-17 空 港 別 航 空 輸 送 量

年 月	総数量		国 内 線						国 際 線						
	旅客	貨物	旅 客 数			貨 物 量			旅 客 数			貨 物 量			
			総 数	乗 客	降 客	総 量	発 送	到 着	総 数	乗 客	降 客	通 過 客	総 量	発 送	到 着
千人 t		千人			t			千人							
大阪国際空港															
平成 26 年	14,525	134,647	14,525	7,308	7,217	134,647	61,219	73,428	-	-	-	-	-	-	-
27	14,625	131,371	14,625	7,349	7,276	131,371	58,293	73,078	-	-	-	-	-	-	-
28	14,924	133,964	14,924	7,504	7,420	133,964	61,289	72,675	-	-	-	-	-	-	-
29	15,598	132,884	15,598	7,846	7,752	132,884	61,169	71,715	-	-	-	-	-	-	-
平成 30 年	16,185	127,958	16,185	8,117	8,067	127,958	60,220	67,738	-	-	-	-	-	-	-
1 月	1,198	9,601	1,198	610	588	9,601	4,753	4,848	-	-	-	-	-	-	-
2	1,165	9,487	1,165	582	583	9,487	4,798	4,689	-	-	-	-	-	-	-
3	1,406	11,630	1,406	701	705	11,630	5,836	5,794	-	-	-	-	-	-	-
4	1,312	10,382	1,312	653	658	10,382	4,885	5,497	-	-	-	-	-	-	-
5	1,365	9,894	1,365	681	684	9,894	4,358	5,536	-	-	-	-	-	-	-
6	1,284	10,059	1,284	641	644	10,059	4,497	5,561	-	-	-	-	-	-	-
7	1,309	11,344	1,309	663	646	11,344	4,969	6,375	-	-	-	-	-	-	-
8	1,569	11,224	1,569	788	781	11,224	4,851	6,373	-	-	-	-	-	-	-
9	1,352	10,889	1,352	676	676	10,889	4,817	6,071	-	-	-	-	-	-	-
10	1,435	11,479	1,435	720	715	11,479	5,299	6,180	-	-	-	-	-	-	-
11	1,439	10,322	1,439	723	716	10,322	5,152	5,169	-	-	-	-	-	-	-
12	1,352	11,649	1,352	680	672	11,649	6,006	5,643	-	-	-	-	-	-	-
関西国際空港															
平成 26 年	19,220	722,733	6,300	3,152	3,148	22,408	11,185	11,223	12,920	6,344	6,439	272	700,325	328,454	371,871
27	23,213	719,331	6,962	3,474	3,488	21,957	10,589	11,368	16,251	8,017	8,071	163	697,374	333,262	364,112
28	25,237	729,087	6,476	3,247	3,229	19,276	9,415	9,861	18,761	9,246	9,302	212	709,811	336,679	373,132
29	27,887	834,484	6,849	3,430	3,419	19,780	9,418	10,362	21,038	10,445	10,493	100	814,704	383,714	430,990
平成 30 年	28,860	828,662	6,514	3,267	3,247	14,887	7,127	7,760	22,346	11,114	11,138	93	813,775	401,806	411,969
1 月	2,390	65,821	532	268	264	1,380	693	687	1,858	904	944	10	64,441	31,353	33,088
2	2,369	61,842	530	264	266	1,443	703	740	1,839	938	895	7	60,399	30,857	29,542
3	2,715	76,952	651	324	327	1,604	813	791	2,064	995	1,064	5	75,348	37,148	38,200
4	2,533	73,561	550	279	272	1,497	744	753	1,982	1,010	968	3	72,064	34,816	37,248
5	2,508	71,539	563	283	281	1,668	667	1,001	1,944	955	981	8	69,871	35,036	34,835
6	2,402	72,353	530	268	262	1,346	641	705	1,871	928	932	11	71,007	35,942	35,065
7	2,462	72,872	548	276	272	1,369	634	735	1,914	952	951	11	71,503	34,173	37,330
8	2,750	75,835	635	319	316	1,176	588	589	2,115	1,077	1,030	8	74,659	36,370	38,289
9	1,214	29,701	329	166	163	227	118	109	885	415	466	4	29,474	15,205	14,269
10	2,446	72,088	533	265	269	780	339	440	1,912	952	953	7	71,308	35,993	35,315
11	2,511	79,020	549	275	274	1,063	499	563	1,963	972	983	7	77,957	38,110	39,847
12	2,560	77,079	561	281	280	1,335	686	649	1,999	1,015	972	12	75,744	36,803	38,941

資料 関西エアポート株式会社

9-18 一 般 旅 券 発 行 件 数

年 次	総 数		男	女	年 代 別					
					20歳未満		20歳代		30歳代	
	男	女	男	女	男	女	男	女		
平成 26 年	257,676		118,790	138,886	30,683	34,420	25,910	34,080	21,361	23,653
27	261,517		122,553	138,964	31,024	34,342	25,133	33,057	20,802	22,647
28	307,724		141,661	166,063	33,780	39,294	27,608	38,258	21,501	23,672
29	328,328		151,951	176,377	36,423	42,385	29,173	40,047	22,299	23,975
平成 30 年	350,118	157,520	192,598	38,721	46,224	31,277	44,304	22,354	25,213	
年 次	総 数		男	女	年 代 別					
					40歳代		50歳代		60歳代	
	男	女	男	女	男	女	男	女	男	女
平成 26 年	16,959	17,891	11,009	13,176	8,811	10,473	3,512	4,290	545	903
27	17,577	17,694	12,415	13,728	10,302	11,428	4,569	5,038	731	1,030
28	21,956	22,632	15,816	17,886	13,846	15,687	6,081	7,221	1,073	1,413
29	24,098	24,441	17,586	19,459	14,224	16,277	6,914	8,209	1,234	1,584
平成 30 年	24,165	27,434	18,539	22,060	13,561	16,314	7,525	9,260	1,378	1,789

資料 大阪府パスポートセンター

9-19

港別出入国者数

港	総数	入 国 者				出 国 者			
		総数	日本人	外国人	協定該当事者	総数	日本人	外国人	協定該当事者
平成 26 年	12,805,301	6,450,693	3,253,071	3,194,305	3,317	6,354,608	3,228,535	3,123,147	2,926
27	16,133,398	8,094,400	3,048,928	5,040,815	4,657	8,038,998	3,032,053	5,002,197	4,748
28	18,595,429	9,317,585	3,194,025	6,119,693	3,867	9,277,844	3,191,452	6,083,256	3,136
29	20,990,328	10,521,730	3,323,133	7,196,190	2,407	10,468,598	3,306,727	7,159,299	2,572
平成 30 年	22,294,105	11,159,104	3,477,994	7,675,244	5,866	11,135,001	3,501,267	7,630,429	3,305
関西(空港)	22,225,757	11,124,907	3,472,737	7,646,304	5,866	11,100,850	3,495,826	7,601,739	3,285
大阪(空港)	10	-	-	-	-	10	-	10	-
八尾(空港)	-	-	-	-	-	-	-	-	-
大阪港	68,225	34,162	5,246	28,916	-	34,063	5,416	28,627	20
堺港	113	35	11	24	-	78	25	53	-

資料 法務省「出入国管理統計」

9-20

入港船舶数及び乗降船客数

港名	入 港 船 舶 数				乗 降 船 客 数					
	隻数	総トン数	うち外航船		総数		外国航路		内国航路	
			隻数	総トン数	乗船	降船	乗船	降船	乗船	降船
平成 26 年	72,222	190,362,984	7,703	123,075,025	551,770	575,499	35,137	40,102	516,633	535,397
27	67,300	185,785,486	7,305	118,297,343	779,113	801,260	59,550	62,009	728,800	747,846
28	68,739	195,469,688	7,430	123,920,224	795,774	835,565	62,323	63,177	733,451	772,388
29	68,611	193,419,910	7,050	121,684,583	859,916	911,235	95,414	96,431	764,502	814,804
平成 30 年	69,093	197,809,227	6,957	125,339,549	898,617	943,333	106,047	106,477	792,570	836,856
大阪港	23,102	112,957,058	5,156	76,727,367	605,343	632,943	106,047	106,477	499,296	526,466
堺北港	30,333	80,867,854	1,727	48,055,819	108,355	115,184	-	-	108,355	115,184
阪南港	5,801	2,287,951	74	556,363	-	-	-	-	-	-
深日港	692	34,890	-	-	5,882	6,057	-	-	5,882	6,057
尾崎港	2,430	19,440	-	-	-	-	-	-	-	-
泉州港	6,664	1,614,333	-	-	179,037	189,149	-	-	179,037	189,149
泉佐野港	71	27,701	-	-	-	-	-	-	-	-

資料 大阪府港湾局「大阪府の港湾統計」、大阪市港湾局「大阪港統計年報」

9-21

海上出入

年次	総 量				大 阪 港			
	輸出	移出	輸入	移入	輸出	移出	輸入	移入
平成 26 年	13,696,763	41,287,161	54,720,956	54,602,130	9,253,254	22,172,280	27,430,682	27,619,150
27	14,216,907	37,828,564	48,659,848	53,664,227	9,692,984	20,042,622	24,962,872	25,273,557
28	14,024,812	39,918,961	50,726,242	55,419,142	9,363,099	21,198,137	24,748,728	26,870,035
29	14,091,456	39,827,404	48,840,555	57,670,956	9,586,869	21,835,708	25,258,495	27,984,670
平成 30 年	13,433,421	39,802,039	49,859,826	57,185,543	9,625,777	21,383,858	26,591,929	26,677,356
農水産品	43,228	59,502	1,822,122	362,482	38,795	29,487	1,783,575	109,888
林産品	15,105	36,331	1,092,063	268,739	9,162	11,745	773,186	139,509
鉱産品	29,260	489,588	11,063,646	11,653,343	22,604	430,199	948,817	2,385,481
金属機械工業品	6,412,587	25,963,229	8,948,102	32,446,441	4,856,461	16,864,372	8,193,576	19,673,511
化学工業品	3,869,993	9,382,360	15,033,434	10,567,146	1,882,875	427,048	3,276,565	3,255,774
軽工業品	639,733	117,907	2,501,024	524,925	638,959	105,502	2,484,427	417,965
雑工業品	643,225	89,363	8,400,059	50,601	637,925	86,168	8,132,858	5,103
特殊品	1,780,290	3,646,314	999,376	1,306,286	1,538,996	3,429,337	998,925	690,125
分類不可のもの	-	17,445	-	5,580	-	-	-	-

資料 大阪府港湾局「大阪府の港湾統計」、大阪市港湾局「大阪港統計年報」

9-23 倉庫利用状況

ア) 受寄物在貨面(容)積である。

(各年6月末現在)

年次	1～3類倉庫		危険品倉庫				野積倉庫		貯蔵槽倉庫		冷蔵倉庫	
	所管面積	ア) 在貨面積	建屋		タンク		所管面積	ア) 在貨面積	所管容積	ア) 在貨容積	所管容積	ア) 在貨容積
			所管面積	ア) 在貨面積	所管容積	ア) 在貨容積						
	千m ²		千m ³				千m ²		千m ³		千m ³	
平成26年	4,454	3,132	58	40	29	12	299	85	243	52	2,835	990
27	4,942	3,521	62	40	66	23	257	74	315	107	3,070	1,072
28	4,850	3,444	63	41	66	27	247	67	315	99	3,141	1,134
29	5,163	3,676	60	41	66	22	245	79	315	96	3,152	1,129
平成30年	5,524	4,082	64	48	66	24	244	91	318	108	3,144	1,126

資料 国土交通省「倉庫統計季報」

9-24 倉庫の入庫高及び保管残高

1) 各年の入庫高、保管残高は各年の月平均量である。

ア) 1 tは 1000kg 又は、1.133m³。 イ) 1 tは 1000kg 又は、2.5m³。

年次	ア) 1～3類倉庫		ア) 危険品倉庫		ア) 野積倉庫		ア) 貯蔵槽倉庫		イ) 冷蔵倉庫	
	入庫高	保管残高	入庫高	保管残高	入庫高	保管残高	入庫高	保管残高	入庫高	保管残高
	千 t								千 t	
平成26年	1,605	2,522	58	52	33	32	42	70	219	339
27	1,452	2,478	58	53	26	22	47	79	274	444
28	1,458	6,059	55	54	27	24	46	77	222	362
29	1,505	2,594	62	53	31	28	47	76	231	353
平成30年	1,597	2,749	62	58	37	27	47	77	231	362
1月	1,447	2,648	51	57	28	27	43	75	204	364
2	1,525	2,738	60	64	31	25	52	81	199	361
3	1,617	2,640	61	62	50	28	50	69	225	355
4	1,677	2,716	58	54	39	25	41	68	240	351
5	1,612	2,852	61	57	30	25	39	74	235	363
6	1,689	2,855	76	55	39	24	55	76	239	368
7	1,627	2,777	64	57	38	26	46	79	258	377
8	1,544	2,798	56	55	37	26	43	76	246	374
9	1,453	2,731	61	58	31	28	53	88	198	360
10	1,762	2,767	64	57	36	28	47	84	239	359
11	1,627	2,764	65	61	44	28	48	77	236	362
12	1,586	2,700	63	58	35	29	49	72	249	349

資料 国土交通省「倉庫統計季報」

9-25

郵便局数

ア) 委託契約により営業している郵便局。
イ) 一時閉鎖として窓口業務を休止している郵便局。

(各年度末現在)

年 度	総 数	営業中の 郵便局計	直営の郵便局		簡易郵便局 ア)	閉鎖中の 郵便局計 イ)	直営の郵便局		簡易郵便局 ア)
			郵 便 局	分 室			郵 便 局	分 室	
			局						
平成 26 年度	1,119	1,118	1,085	4	29	1	-	-	1
27	1,118	1,117	1,084	4	29	1	-	-	1
28	1,117	1,114	1,083	4	27	3	-	-	3
29	1,117	1,114	1,083	4	27	3	-	-	3
平成 30 年度	1,117	1,113	1,083	4	26	4	-	-	4

資料 日本郵便株式会社「郵便局数情報」

9-26

通信サービスの加入状況

ア) 電話回線(メタル回線)でネットワークに接続するアクセスサービス(ADSL等)。

イ) ケーブルテレビ回線(FTTHを除く)でネットワークに接続するサービス。

ウ) 光ファイバー回線でネットワークに接続するアクセスサービス(集合住宅内等において、一部に電話回線を利用するVDSL等を含む)。(各年度末現在)

区 分	平成 26 年度		平成 27 年度		平成 28 年度		平成 29 年度		平成 30 年度	
	契約者数	普及率	契約者数	普及率	契約者数	普及率	契約者数	普及率	契約者数	普及率
	件 %									
ア) DSL アクセスサービス	219,396	5.3	182,758	4.4	133,108	3.2	115,949	2.7	89,229	2.1
イ) CATV アクセスサービス	834,889	20.3	863,189	20.8	890,388	21.3	911,769	21.6	926,649	21.7
ウ) FTTH アクセスサービス	2,101,020	51.0	2,156,869	52.0	2,237,920	53.5	2,252,871	53.3	2,309,530	54.2

資料 総務省近畿総合通信局

9-27 電 話 数

1) 西日本電信電話株式会社の大阪府における業績である。ただし、携帯電話加入者数については総務省近畿総合通信局による。
 ア) ビル電話の数を含む。イ) 大阪府のまとめた各年10月1日現在の推計人口により算出した。
 ウ) INSネット64、INSネット64ライト、INSネット1500の総数である。
 エ) 大阪府全体の業績である。

(各年度末現在)

区 分	単 位	平成26年度	平成27年度	平成28年度	平成29年度	平成30年度
加入電話総数	加入	1,211,005	1,128,145	1,156,391	981,442	914,712
ア) 事務用	〃	339,300	310,093	307,633	264,571	249,895
住宅用	〃	871,705	818,052	848,758	716,871	664,817
イ) 加入数(人口千対)	〃	137	128	131	111	104
ウ) ISDN総数	回線	205,305	184,776	201,773	174,124	158,584
エ) 携帯電話加入者数	加入	10,711,824	10,889,520	10,935,816	11,174,777	...
公衆電話施設数	個	13,618	12,543	12,073	11,593	11,249
イ) 1台当たりの府民数	人	650	706	732	762	784

資料 西日本電信電話株式会社、総務省近畿総合通信局

9-28 情報通信機器の保有状況

1) 当該比率は、各年の世帯全体における各情報通信機器の保有割合である。
 2) 「モバイル端末」は、携帯電話、PHS及びスマートフォンである。

(各年9月末現在)

区 分	平成26年 (年末現在)	平成27年 (年末現在)	平成28年	平成29年	平成30年
	%				
固定電話	82.2	84.5	72.5	67.7	69.9
パソコン	81.2	74.5	69.3	72.7	73.2
モバイル端末	95.5	94.4	92.9	95.2	96.7
(再掲)スマートフォン	69.3	71.7	70.5	76.0	79.3
タブレット型端末	28.4	29.1	34.6	39.4	42.4

資料 総務省「通信利用動向調査」

9-29 過去1年間にインターネットで利用した機能・サービス

ア) 平成26年～27年は「ホームページやブログの閲覧、書き込み」のみの数値。

イ) 平成26年は「ソーシャルメディアの利用」の数値。

(各年9月末現在)

区 分	平成26年	平成27年	平成28年	平成29年	平成30年
	%				
電子メールの送受信	71.3	67.2	76.2	79.2	75.7
ア) ホームページやブログの閲覧、書き込み又は開設・更新	39.2	48.5	40.5	37.9	58.1
イ) ソーシャルネットワーキングサービスの利用	45.0	45.1	50.8	58.0	57.7
無料通話アプリやボイスチャットの利用	28.0	35.0	54.3	59.1	58.8
動画投稿・共有サイトの利用	47.9	45.3	51.7	53.1	54.9
ラジオ、テレビ、映画などのオンデマンド配信サービスの利用	13.1	10.4	19.6	21.1	25.9
オンラインゲームの利用	23.3	29.8	30.8	30.0	32.0
クイズ・懸賞応募、アンケート回答	17.8	18.5	20.8	22.3	22.6
地図・交通情報の提供サービス(無料のもの)	47.3	50.0	65.0	65.9	66.9
天気予報の利用(無料のもの)	48.7	54.2	62.5	67.3	65.2
ニュースサイトの利用	39.8	45.3	57.6	53.3	57.1
辞書・事典サイトの利用	23.1	23.8	31.6	36.1	34.2
eラーニング	…	…	10.3	7.3	9.3
商品・サービスの購入・取引	50.3	52.0	46.2	49.8	52.8
電子政府・電子自治体の利用	2.6	5.3	5.3	4.1	4.6

資料 総務省「通信利用動向調査」

9-30 有線一般放送設備数

ア) 引込端子数が500端子を超える設備をいう。

イ) 引込端子数が51端子以上500端子以下の設備をいう。

ウ) 引込端子数が50端子以下の設備をいう。

(各年度末現在)

年 度	有線テレビジョン放送							有線ラジオ							
	総数	ア) 登録設備		イ) 届出設備		ウ) 小規模設備			総数	共同取 取放	聴及び 知送	うち有線 音放送		告知 放	うち有線 音放送
平成26年度	6,112	79	21	3,311	16	2,722	-	289	76	69	43	-	170		
27	5,914	81	21	2,942	16	2,891	-	220	77	69	43	-	100		
28	5,860	83	21	3,074	16	2,703	-	194	75	66	44	-	75		
29	5,839	81	21	3,057	16	2,701	-	190	75	66	43	-	72		
平成30年度	5,864	81	21	3,067	16	2,716	-	186	71	65	43	-	72		

資料 総務省近畿総合通信局

9-31

都道府県別道路実延長、自動車保有車両数、一般旅券発行数、開通加入電話数等

ア) 都道府県については平成30年度の数値である。各年度4月1日現在で、規格改良済と未改良の合計である。
 イ) 各年度末現在のトラック、バス、乗用車、特殊用途車、大型特殊車数の合計である。軽自動車、二輪車は含まない。
 ウ) 都道府県については平成29年度の数値である。エ) 都道府県については平成29年度の数値である。
 オ) 各年(1月~12月)の数値である。年総計には外務省が発行した件数を含む。
 カ) 各年度末における加入電話契約数の合計である。なお、都道府県は料金区域による区分のため、行政区分のものとは必ずしも一致しない。
 都道府県については平成29年度の数値である。

都 道 府 県	ア) 道路の 実延長	イ) 自動車 保有車両数	営業用乗合バス 輸送人員	ウ) 自動車貨物 輸送量	エ) 営業倉庫 年間入庫量	オ) 一般旅券 発行件数	カ) 開通加入 電話数
	km	台	千人	千t		件	回線
平成 26 年度	1,218,772	47,273,096	4,174,821	4,294,166	228,163	3,210,844	24,080,790
27	1,220,724	47,144,660	4,269,867	4,267,547	252,598	3,249,593	21,703,434
28	1,222,319	47,315,313	4,288,516	4,357,994	179,153	3,738,380	19,867,940
29	1,223,887	47,381,679	4,342,261	4,102,722	186,596	3,959,468	18,450,091
平成 30 年度	1,224,766	47,332,790	4,347,726	4,182,207	...
北海道	90,457	2,466,777	177,977	279,494	7,895	111,793	986,548
青森県	20,097	524,530	25,131	60,506	961	16,565	266,625
岩手県	33,402	541,661	23,277	65,259	517	17,700	245,938
宮城県	25,378	1,014,369	62,407	113,663	3,490	51,278	339,839
秋田県	23,861	419,450	11,650	37,558	448	12,235	199,855
山形県	16,812	497,039	9,060	43,145	641	19,066	171,957
福島県	39,294	939,748	20,992	100,338	1,331	34,447	328,538
茨城県	55,565	1,591,627	48,425	134,513	11,458	77,385	428,704
栃木県	25,496	1,054,420	20,877	78,809	1,757	48,083	286,363
群馬県	35,047	1,039,740	11,136	82,582	2,657	48,038	294,422
埼玉県	47,210	2,606,342	235,518	229,575	11,265	247,764	880,136
千葉県	40,926	2,348,425	239,118	180,498	11,842	234,532	768,715
東京都	24,318	3,132,407	867,113	162,120	12,026	736,196	2,008,796
神奈川県	25,753	2,742,537	707,167	171,138	14,931	401,902	1,122,205
新潟県	37,658	963,800	42,851	80,028	2,706	44,473	358,366
富山県	14,011	513,977	10,172	42,371	1,171	25,883	150,742
石川県	13,165	538,350	34,311	41,105	1,109	32,284	168,099
福井県	11,022	367,749	5,350	33,823	789	20,588	98,907
山梨県	11,250	394,876	10,312	26,345	144	22,022	145,796
長野県	48,068	964,253	20,969	65,197	1,289	51,297	351,126
岐阜県	30,837	967,725	26,677	86,729	1,177	58,821	286,642
静岡県	37,061	1,606,152	69,731	161,792	9,147	107,098	531,745
愛知県	50,502	3,439,154	187,793	262,218	14,380	280,253	871,708
三重県	25,407	823,563	37,036	83,060	2,407	52,110	263,444
滋賀県	12,550	543,006	22,574	41,643	3,767	50,915	147,322
京都府	15,680	765,616	188,545	64,599	1,754	100,923	366,308
大阪府	19,711	2,377,739	263,894	221,011	18,630	350,118	1,169,017
兵庫県	36,737	1,799,511	233,729	166,280	10,821	204,881	597,351
奈良県	12,732	455,393	51,759	32,975	536	48,010	175,261
和歌山県	13,828	332,436	12,993	28,354	1,249	23,731	157,279
鳥取県	8,898	216,384	5,874	19,720	97	11,689	86,353
島根県	18,277	254,862	7,842	21,918	48	11,119	139,870
岡山県	32,335	772,742	27,549	89,827	2,895	47,412	304,737
広島県	29,203	1,014,466	97,009	105,445	2,760	76,197	472,271
山口県	16,704	547,555	24,057	48,341	1,521	29,165	287,885
徳島県	15,289	304,685	6,456	26,365	479	15,560	121,631
香川県	10,304	388,609	6,767	44,724	812	23,423	149,222
愛媛県	18,412	472,645	13,209	52,643	1,029	26,454	251,024
高知県	14,202	242,828	4,893	23,786	111	12,515	150,803
福岡県	37,838	1,913,992	267,762	167,581	11,631	179,970	708,115
佐賀県	11,027	321,562	10,137	38,117	2,358	20,673	117,064
長崎県	18,075	408,964	75,893	34,172	117	29,127	273,987
熊本県	26,100	695,323	29,107	63,633	760	45,284	298,020
大分県	18,539	456,389	19,147	41,444	7,518	25,472	218,726
宮崎県	20,183	436,623	10,235	45,590	471	19,796	189,497
鹿児島県	27,370	618,059	36,772	65,804	1,301	28,426	337,552
沖縄県	8,174	494,730	26,474	36,884	396	49,534	175,580

資料 国土交通省「道路統計」、一般財団法人自動車検査登録情報協会「市区町村別自動車保有車両数」、
 国土交通省「自動車輸送統計」、「交通関連統計資料集」、外務省「旅券統計」、
 総務省「通信量からみた我が国の音声通信利用状況」