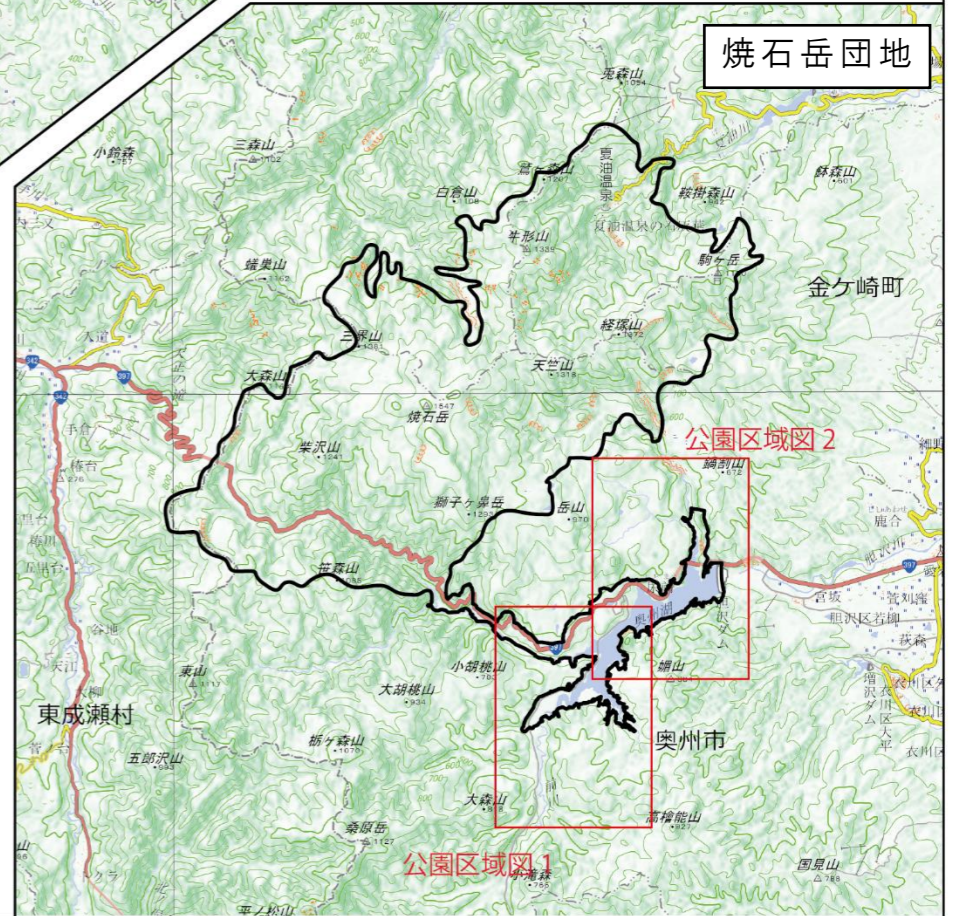
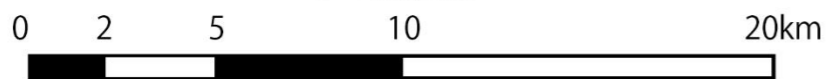
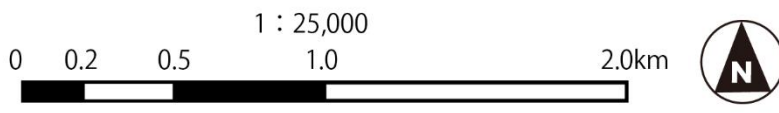
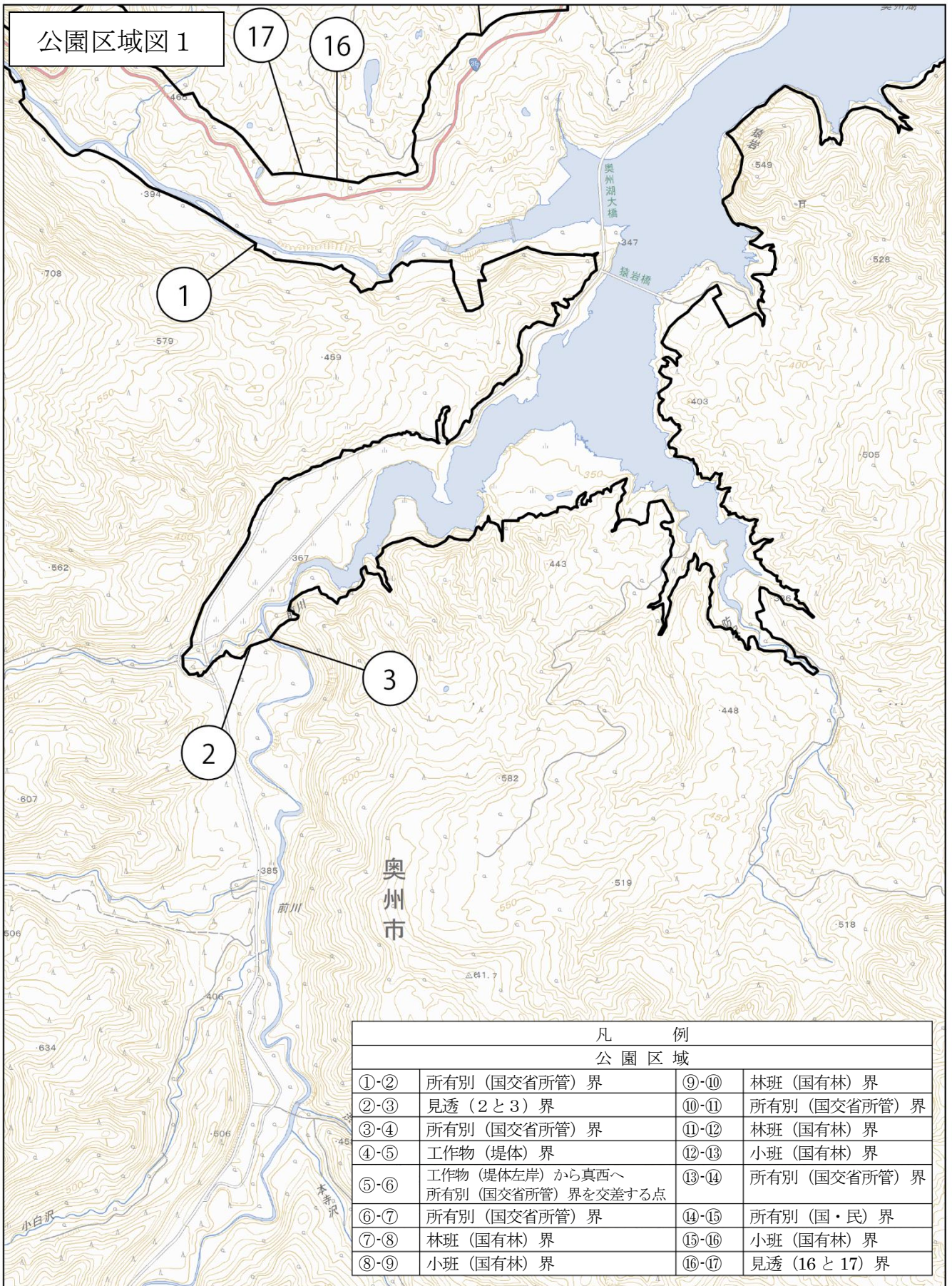


- < 凡例 >
- 行政境
 - 公園区域

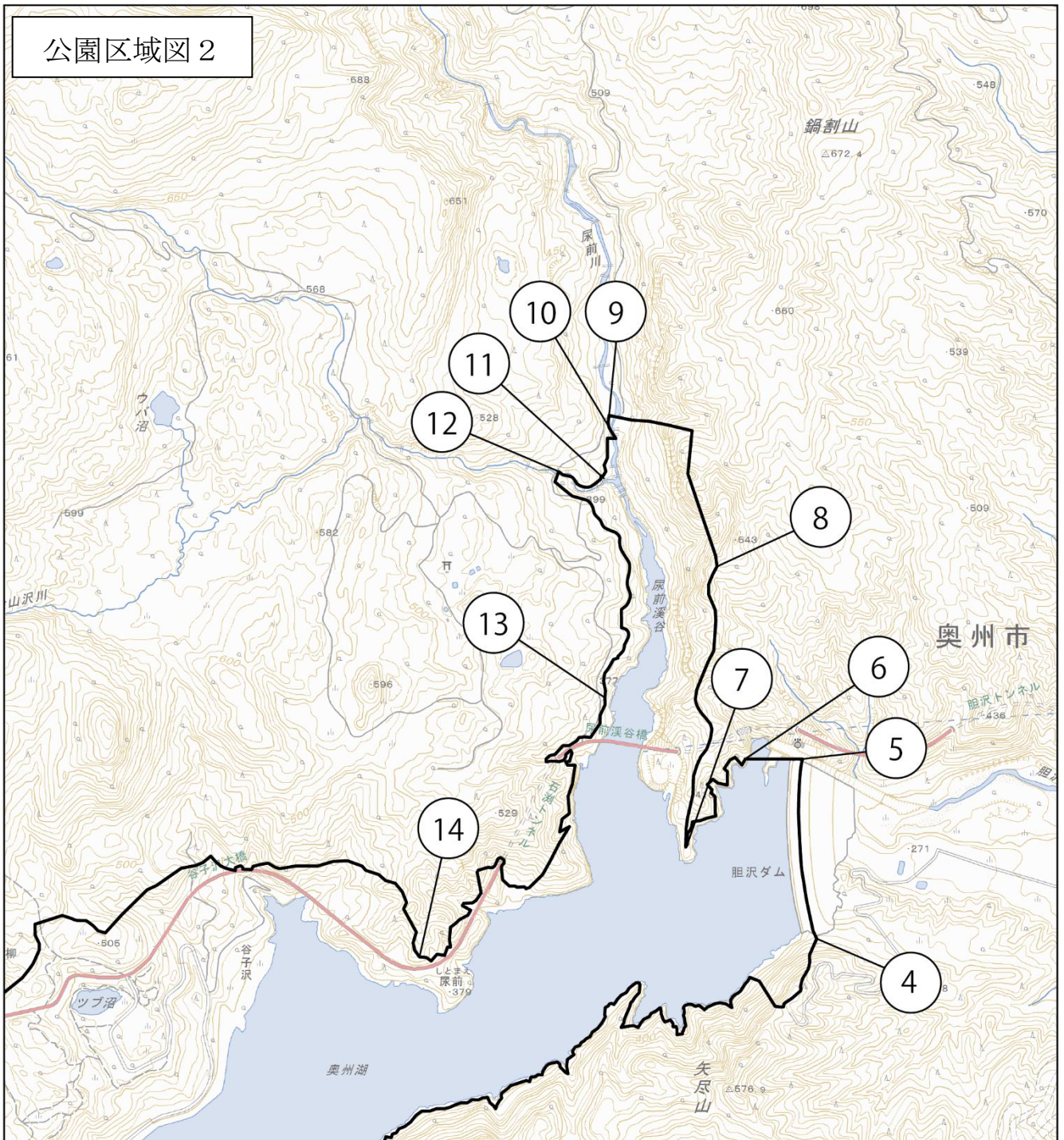


1 : 200,000





公園区域図 2



凡 例 公園区域			
①-②	所有別 (国交省所管) 界	⑨-⑩	林班 (国有林) 界
②-③	見透 (2と3) 界	⑩-⑪	所有別 (国交省所管) 界
③-④	所有別 (国交省所管) 界	⑪-⑫	林班 (国有林) 界
④-⑤	工作物 (堤体) 界	⑫-⑬	小班 (国有林) 界
⑤-⑥	工作物 (堤体左岸) から真西へ 所有別 (国交省所管) 界を交差する点	⑬-⑭	所有別 (国交省所管) 界
⑥-⑦	所有別 (国交省所管) 界	⑭-⑮	所有別 (国・民) 界
⑦-⑧	林班 (国有林) 界	⑮-⑯	小班 (国有林) 界
⑧-⑨	小班 (国有林) 界	⑯-⑰	見透 (16と17) 界

