

第 9 章

運輸及び通信

第9章 運輸及び通信

道路

平成23年4月1日現在の道路の実延長は1万9393.4kmで国道786.6km(構成比4.1%)、府道1778.1km(同9.2%)、市町村道1万6828.7km(同86.8%)となっている。

道路の実延長のうち舗装道延長は1万8582.2kmで、前年より111.7km増加したが、実延長に占める舗装道の割合は95.8%となり、前年(95.7%)に比べ0.1%増加している。

舗装道の割合をみると、国道100%、府道99.5%、市町村道95.2%となっている。

橋りょう数(橋長15m以上)は2951カ所で、延長は415.8kmとなり、道路の実延長の2.1%を占めている。

自動車

平成23年度末現在の府内の自動車保有台数は344万4803台で、前年度に比べ5861台(0.2%)の増加となっている。しかし、乗用車が5226台減少、トラックは2652台の減少となった。

なお、自家用乗用車は200万4679台となり、全体の58.2%を占めている。

市町村別に自家用乗用車の台数をみると、最も多いのが大阪市の47万699台で、自家用乗用車全体の23.5%を占め以下、堺市21万5736台(10.8%)、東大阪市11万4671台(5.7%)、枚方市10万4203台(5.2%)、豊中市9万575台(4.5%)の順となっている。

航空輸送

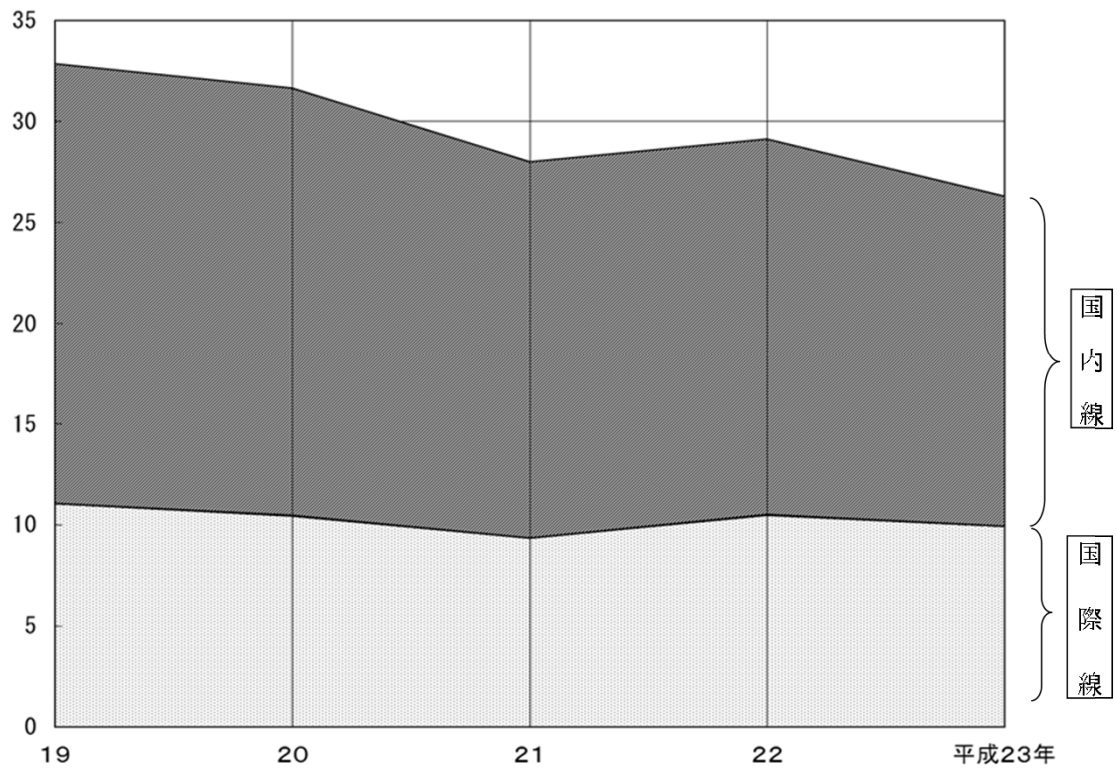
平成23年中における大阪国際空港の旅客、貨物数については、平成6年9月の関西国際空港開港に伴い、国際線の業務を終了しているため、国内線のみについてみると、旅客数は1277万6000人で、前年に比べ13.6%の減少、貨物数は11万4606tで、前年に比べ7.2%減少している。

一方、関西国際空港についてみると、旅客数は国内線が360万9000人、国際線が991万6000人で前年度に比べ国内線が6.7%減少、国際線は5.4%減少している。また、貨物数は国内線が3万7158t、国際線が68万5016tで前年度に比べ国内線が0.9%増加、国際線が2.4%減少となっている。

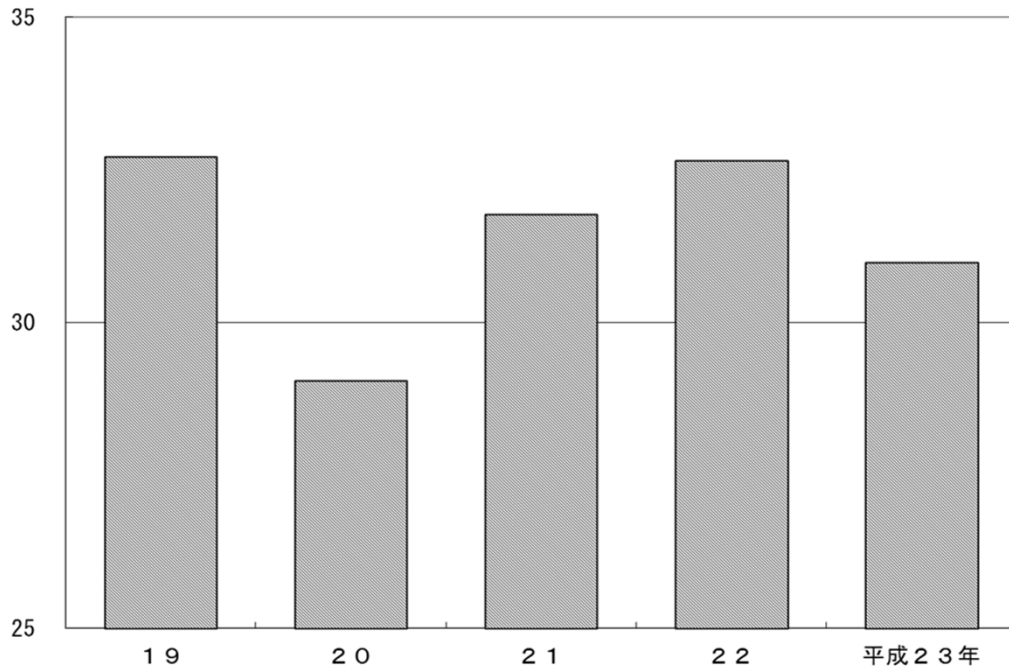
通信

平成23年度における府内各郵便局の内国引受郵便物数の状況を見ると、通常総数(小包を除く)は17億906万8000通となり、前年に比べ1.4%減少している。次に、平成23年度末における府内全域の加入電話(西日本電信電話株式会社分)総数は157万9000台で、前年度に比べ10.7%減少している。このうち事務用は45万4000台、住宅用は112万5000台となっている。

(百万人) 大阪の空港旅客数の推移



(万人) 旅券発行の推移



9 - 1 道路及び橋りょうの現況

ア) 一部主要市道が含まれている。
イ) 橋長2m以上

(各年4月1日現在)

区 分	単位	平成19年 総 数	平成20年 総 数	平成21年 総 数	平成22年 総 数	平 成 2 3 年					
						総 数	国 道	府 道	ア)うち 主要地方道	市町村道	
(道路)											
総 延 長	km	20,120.9	20,214.1	20,314.5	20,355.3	20,452.1	874.4	1,946.5	1,100.8	17,631.2	
重 用 延 長	"	901.8	904.9	907.2	872.8	872.5	56.1	157.0	72.4	659.4	
未 供 用 延 長	"	221.0	207.2	202.7	181.9	185.0	31.6	11.1	1.3	142.2	
渡 船 場	箇所	7	7	7	7	7	-	1	1	6	
実 延 長	km	18,996.9	19,100.8	19,203.5	19,299.2	19,393.4	786.6	1,778.1	1,026.8	16,828.7	
改良済	延 長	14,722.6	14,850.1	14,969.7	15,095.5	15,211.7	773.3	1,660.4	978.3	12,778.0	
19.5m 以上	"	410.6	408.2	408.7	392.4	397.6	143.9	145.9	115.4	107.7	
13.0m - 19.5m	"	926.8	935.1	933.8	943.3	948.6	301.0	386.5	230.8	261.1	
5.5m - 13.0m	"	4,894.6	4,943.0	4,987.6	5,038.8	5,078.7	299.9	947.5	555.0	3,831.3	
5.5m 未満	"	8,490.6	8,563.9	8,639.7	8,720.9	8,786.8	28.4	180.6	77.0	8,577.8	
未改良	延 長	4,274.1	4,250.7	4,233.8	4,203.8	4,181.6	13.3	117.7	48.4	4,050.7	
5.5m 以上	"	53.2	53.0	52.9	55.2	55.4	1.3	2.2	1.1	51.8	
3.5m - 5.5m	"	323.2	318.4	318.1	314.2	314.6	6.4	51.7	18.9	256.3	
3.5m 未満	"	3,897.7	3,879.2	3,862.9	3,834.4	3,811.8	5.5	63.8	28.5	3,742.5	
うち自動車交通不能	"	1,394.9	1,385.3	1,374.1	1,353.7	1,341.6	0.2	5.6	2.0	1,335.9	
舗装道	延 長	18,149.7	18,259.9	18,368.7	18,470.5	18,582.2	786.6	1,768.5	1,020.6	16,027.2	
セメント系	"	512.2	512.5	511.7	511.6	508.5	12.2	6.7	3.9	489.8	
アスファルト	"	13,521.6	13,603.5	13,695.7	13,782.9	13,869.5	774.4	1,756.6	1,016.7	11,338.4	
簡易舗装	"	4,115.9	4,143.9	4,161.3	4,176.0	4,204.2	-	5.2	-	4,199.0	
未舗装道	延 長	847.2	840.9	834.8	828.7	811.2	-	9.7	6.2	801.7	
道路	延 長	18,567.4	18,670.3	18,772.4	18,852.1	18,948.7	641.3	1,562.6	955.2	16,744.7	
イ) 橋りょう	箇所	10,082	10,114	10,134	9,762	10,066	1,137	2,035	1,356	6,894	
	延 長	407.4	408.2	408.7	422.8	423.2	129.4	212.2	68.7	81.6	
トンネル	箇所	70	71	73	80	81	47	14	10	20	
	延 長	22.2	22.3	22.6	24.4	21.6	15.9	3.4	2.8	2.4	
(別掲)											
歩道設置	道路実延長	4,527.4	4,562.0	4,596.5	4,615.5	4,658.2	476.6	1,039.5	714.1	3,142.3	
中央帯設置	道路実延長	806.3	792.5	793.8	817.9	823.3	343.3	353.0	218.5	127.0	
立体横断施設	所	887	894	927	927	919	358	360	276	201	
鉄道との交差	箇所	2,171	2,178	2,175	2,163	2,190	142	340	202	1,708	
うち立体交差	"	1,318	1,341	1,339	1,329	1,353	124	233	148	996	
道路面積(道路部)	km ³	150.3	150.9	151.9	153.6	154.8	17.6	30.0	19.8	107.3	
路線	数	78,222	79,416	80,364	80,954	81,852	43	265	92	81,544	
(橋りょう)											
総 数	箇所	2,759	2,773	2,788	2,882	2,951	724	782	542	1,445	
	延 長	380,709	381,660	383,437	407,708	415,844	152,038	205,086	69,555	58,720	
上部工使用材料別											
鋼 橋	箇所	1,263	1,259	1,263	1,295	1,312	300	414	276	598	
	延 長	247,861	247,763	248,239	260,081	264,958	71,413	162,638	38,208	30,907	
R C 橋	箇所	454	455	456	460	471	125	118	80	228	
	延 長	36,302	36,318	36,172	36,839	37,034	19,448	10,894	3,537	6,692	
P C 橋	箇所	962	976	985	1,039	1,075	266	216	160	593	
	延 長	71,562	72,369	73,206	84,831	86,978	46,783	20,919	17,587	19,276	
石 橋	箇所	-	-	-	-	1	-	-	-	1	
	延 長	-	-	-	-	32	-	-	-	32	
木 橋	箇所	5	5	5	5	4	-	-	-	4	
	延 長	682	682	682	682	665	-	-	-	665	
鋼とRC又は、PCとの混合橋	箇所	74	77	78	77	82	31	30	24	21	
	延 長	24,285	24,511	25,121	25,083	25,985	14,353	10,484	10,135	1,148	
その他	箇所	1	1	1	6	6	2	4	2	-	
	延 長	17	17	17	192	192	41	151	88	-	
橋長階級別											
200m 以上	箇所	341	343	347	384	391	223	148	90	20	
	延 長	273,010	273,566	274,992	295,831	301,044	120,110	170,556	43,551	10,378	
100m以上200m未満	箇所	250	251	251	262	267	118	96	80	53	
	延 長	35,358	35,535	35,517	37,063	37,958	16,555	14,001	11,709	7,402	
50m以上100m 未満	箇所	360	361	364	379	391	105	136	92	150	
	延 長	25,467	25,507	25,670	26,716	27,534	7,679	9,535	6,499	10,320	
30m 以上50m 未満	箇所	553	552	554	563	578	102	147	109	329	
	延 長	20,782	20,739	20,819	21,161	21,733	3,919	5,565	4,111	12,249	
20m 以上30m 未満	箇所	714	719	723	738	754	106	166	115	482	
	延 長	16,873	17,003	17,096	17,473	17,866	2,593	3,931	2,748	11,342	
15m 以上20m 未満	箇所	541	547	549	556	570	70	89	56	411	
	延 長	9,219	9,310	9,343	9,464	9,709	1,182	1,498	937	7,029	

9-2

市町村別道路の延長及び面積

1) 有料道路を含まない。

(各年4月1日現在)

市 町 村	総 数		国 道		主 要 地 方 道		一 般 府 道		市 町 村 道	
	延 長	面 積	延 長	面 積	延 長	面 積	延 長	面 積	延 長	面 積
	km	km ²								
平成 19 年	18,738	141,754	548	10,735	1,011	19,518	660	7,338	16,519	104,163
20	18,848	142,393	548	10,750	1,008	19,196	662	7,402	16,630	105,045
21	18,965	143,718	550	10,780	1,013	19,275	676	7,786	16,726	105,877
22	19,155	144,901	549	10,776	1,007	19,317	667	7,464	16,932	107,344
平成 23 年	19,110	145,249	546	10,810	1,014	19,558	663	7,424	16,887	107,457
大阪市地域	3,849	37,004	63	1,869	210	5,549	68	1,216	3,508	28,370
三島地域	2,532	17,695	30	722	146	2,460	101	1,152	2,255	13,361
豊能地域	1,787	12,185	79	1,308	91	1,321	59	630	1,558	8,926
北河内地域	2,150	15,120	78	1,618	102	1,644	79	684	1,891	11,174
中河内地域	1,792	12,061	54	916	65	1,310	44	550	1,629	9,285
南河内地域	2,091	13,514	111	1,671	77	939	136	1,101	1,767	9,803
泉北地域	2,825	22,838	59	907	173	4,026	98	1,292	2,495	16,613
泉南地域	2,084	14,832	72	1,799	150	2,309	78	799	1,784	9,925
大阪市	3,849	37,004	63	1,869	210	5,549	68	1,216	3,508	28,370
堺市	2,045	16,453	15	297	136	3,130	56	801	1,838	12,225
岸和田市	611	4,105	15	348	43	644	22	260	531	2,853
豊中市	664	4,895	13	282	28	627	12	215	611	3,771
池田市	235	1,675	18	342	6	141	2	33	209	1,159
吹田市	549	4,455	9	284	19	409	25	398	496	3,364
泉州市	170	1,370	2	78	9	254	4	62	155	976
高槻市	964	5,857	13	251	48	654	30	258	873	4,694
貝塚市	314	2,371	9	213	24	446	8	109	273	1,603
守口市	214	1,667	9	234	5	115	11	82	189	1,236
枚方市	771	5,409	25	561	38	490	27	242	681	4,116
茨木市	726	5,245	6	144	60	983	32	375	628	3,743
八尾市	639	4,084	17	257	23	434	18	209	581	3,184
泉佐野市	335	2,780	14	572	36	533	18	178	267	1,497
富田林市	350	2,534	20	395	13	128	27	215	290	1,796
寝屋川市	339	2,478	14	339	22	372	12	81	291	1,686
河内長野市	468	3,198	50	647	10	57	31	194	377	2,300
松原市	237	1,692	4	122	15	302	15	227	203	1,041
大東市	234	1,520	6	103	13	198	9	67	206	1,152
和泉市	436	3,483	39	459	20	328	27	295	350	2,401
箕面市	410	2,956	16	336	27	320	2	23	365	2,277
柏原市	222	1,270	14	168	3	38	10	72	195	992
羽曳野市	324	1,952	12	171	12	168	13	77	287	1,536
門真市	184	1,539	5	93	11	320	8	80	160	1,046
摂津市	211	1,612	-	-	14	379	8	73	189	1,160
高石市	117	1,120	2	52	7	275	7	99	101	694
藤井寺市	193	1,053	6	139	6	76	11	74	170	764
東大阪市	931	6,707	23	491	39	838	16	269	853	5,109
泉南市	246	1,868	4	163	29	469	10	76	203	1,160
四條畷市	190	1,140	11	197	3	53	5	53	171	837
交野市	218	1,367	8	91	10	96	7	79	193	1,101
大阪狭山市	175	1,194	4	50	5	59	7	77	159	1,008
阪南市	230	1,563	14	288	5	43	8	85	203	1,147
島本町	82	526	2	43	5	35	6	48	69	400
豊能町	175	1,062	9	97	11	86	9	72	146	807
能勢町	303	1,597	23	251	19	147	34	287	227	912
忠岡町	57	412	1	21	1	39	4	35	51	317
熊取町	156	1,029	7	91	4	43	1	14	144	881
田尻町	38	270	-	6	3	68	2	14	33	182
岬町	154	846	9	118	6	63	9	63	130	602
太子町	87	543	5	41	8	84	2	23	72	395
河内町	176	890	3	44	7	58	13	88	153	700
千早赤阪村	81	458	7	62	1	7	17	126	56	263

資料 大阪府都市整備部交通道路室道路環境課、大阪市建設局管理部管理課、堺市建設局土木部路政課

9-3 JR 各駅別乗車人員

1) 各年度中の 1 日平均である。

線・駅名	平成 22 年度		平成 23 年度		線・駅名	平成 22 年度		平成 23 年度	
	総数	定期	総数	定期		総数	定期	総数	定期
東海道本線	646,975	387,960	664,983	391,422	関西本線	244,290	156,163	247,934	156,619
島本	…	…	5,596	3,939	河内堅上	477	365	456	347
高槻	61,575	43,923	61,771	43,922	高井田	4,472	3,433	4,639	3,573
摂津富田	20,191	12,792	19,985	12,845	柏原	10,814	7,877	10,891	7,978
茨木	44,387	31,029	44,091	30,795	志紀	10,849	7,947	10,879	7,971
千里丘	18,258	12,383	18,095	12,058	八尾	13,286	9,807	13,195	9,765
岸辺	14,478	10,190	14,563	10,251	久宝寺	13,727	9,799	14,654	10,332
吹田	21,497	13,769	21,405	13,699	加美	9,146	6,584	9,096	6,528
東淀川	7,853	4,893	7,962	4,948	平野	11,377	7,418	11,572	7,592
新大阪	47,674	27,312	48,407	27,173	東部市場前	6,949	4,833	7,089	4,962
大塚	394,503	220,602	406,576	220,755	天王寺	132,066	79,664	134,728	79,322
大阪環状線	523,830	330,006	526,587	328,040	今宮	4,317	2,751	4,309	2,722
寺田町	15,540	9,723	15,665	9,851	JR 難波	26,810	15,685	26,426	15,527
桃谷	17,107	10,970	16,981	10,826	阪和線	198,140	144,001	200,544	146,315
鶴橋	94,407	60,751	94,613	60,037	美章園	4,784	3,415	4,824	3,449
玉造	16,071	11,332	16,034	10,965	南田辺	4,513	2,983	4,600	3,050
森ノ宮	23,582	14,929	23,299	14,467	鶴ヶ丘	4,982	3,227	5,020	3,255
大阪城公園	10,667	5,308	10,975	5,121	長孫子居	5,311	3,223	5,353	3,329
京橋	130,359	81,146	130,355	80,931	我孫子町	6,662	4,526	6,962	4,787
桜ノ宮	16,378	10,510	16,231	10,369	杉本町	8,953	7,049	8,938	7,006
天満	22,339	10,990	22,890	11,134	浅香山	2,376	1,637	2,399	1,672
福島	22,777	13,289	23,248	13,425	堺市	11,763	7,849	11,849	7,955
野田	11,457	7,366	11,865	7,599	三国ヶ丘	21,267	14,767	21,685	15,057
西九条	22,920	14,280	23,491	14,559	百舌鳥	3,828	2,636	3,830	2,683
弁天町	32,296	21,208	32,464	21,239	上野芝	7,996	5,774	8,335	6,109
大正	20,299	13,175	21,242	13,149	津久野	8,727	6,457	8,506	6,271
芦原橋	5,431	3,953	5,356	3,875	鳳	16,029	11,357	16,347	11,642
新今宮	62,200	41,076	61,878	40,493	富木	3,801	2,816	3,846	2,851
桜島線	35,595	20,302	37,972	20,530	北信太	6,174	4,646	6,200	4,687
安治川口	12,015	10,186	12,075	10,191	信太山	3,837	2,684	3,899	2,748
ユニバーサルシティ	15,971	4,512	17,951	4,569	和泉府中	15,492	11,493	15,993	11,945
桜島	7,609	5,604	7,946	5,770	久米田	6,885	5,252	6,959	5,330
学研都市線	165,472	122,267	165,197	121,965	下松	3,489	2,662	3,598	2,763
長尾	12,904	10,457	12,683	10,246	東岸和田	10,551	8,210	10,609	8,233
藤阪	3,167	2,426	3,171	2,428	東貝塚	2,127	1,645	2,146	1,649
津田	5,911	4,506	5,902	4,458	和泉橋本	3,084	2,463	3,067	2,454
河内磐船	11,100	8,622	11,075	8,645	東佐野	1,332	938	1,334	945
星田	8,383	6,213	8,456	6,232	熊取	10,806	8,446	11,017	8,655
東寝屋川	4,822	3,503	4,808	3,477	日根野	7,803	5,853	7,865	5,963
忍ヶ丘	8,123	6,099	8,219	6,165	長滝	837	686	859	697
四条畷	18,608	14,201	18,680	14,280	新家	2,753	2,189	2,745	2,182
野崎	11,898	8,880	11,887	8,898	和泉砂川	4,725	3,618	4,577	3,520
住道	33,060	23,699	32,650	23,348	和泉鳥取	2,258	1,894	2,282	1,897
鴻池新田	13,216	9,393	13,269	9,442	山中溪	190	124	198	135
徳庵	10,284	7,699	10,037	7,474	(羽衣線)				
放出	15,172	10,546	15,496	10,817	東羽衣	4,805	3,482	4,702	3,396
鳴野	8,824	6,023	8,864	6,055	関西空港線	10,154	4,462	9,970	4,328
東西線	113,828	78,671	114,427	79,333	りんくうタウン	2,460	1,432	2,392	1,386
大阪城北詰	4,267	2,686	4,200	2,645	関西空港	7,694	3,030	7,578	2,942
大阪天満宮	23,282	15,873	23,131	15,736	おおさか東線	15,869	10,114	16,923	10,889
北新地	47,842	33,444	47,713	33,485	高井田中央	3,586	2,297	3,856	2,513
新福島	8,755	5,844	8,932	6,007	JR 河内永和	5,031	3,126	5,347	3,350
海老江	10,837	7,416	10,999	7,580	JR 俊徳道	3,101	1,941	3,236	2,043
御幣島	11,337	8,104	11,673	8,366	JR 長瀬	2,446	1,601	2,621	1,712
加島	7,508	5,304	7,779	5,514	新加美	1,705	1,149	1,863	1,271

9-4 私鉄各駅別乗降人員

- 1) 南海電気鉄道、阪神電気鉄道、水間鉄道、泉北高速鉄道、大阪高速鉄道は各年中の1日平均。阪急電鉄、京阪電気鉄道、近畿日本鉄道、能勢電鉄、阪堺電気軌道は交通量調査による。北大阪急行電鉄の「総数」は交通量調査による。
- 2) 私鉄により交通量調査は毎年実施していないため直近の調査を用いた。
- 3) 「{ }」印は乗換駅を表わす。

線・駅名	乗車人員		降車人員		線・駅名	乗車人員		降車人員	
	総数	うち定期	総数	うち定期		総数	うち定期	総数	うち定期
(阪急電鉄総数)	人					人			
平成 19年	1,099,938	517,840	1,105,111	512,251	蛸池	18,390	7,140	18,894	7,281
2 0	1,081,298	488,240	1,096,781	483,645	{ 石橋	22,830	11,853	22,676	11,744
2 1	1,042,042	448,948	1,058,619	441,122	箕面線經由	16,166	8,026	15,942	7,730
2 2	1,038,721	424,363	1,061,689	420,131	池田	25,453	12,021	25,351	11,918
平成 23年	1,055,800	526,091	1,073,691	523,550	阪急箕面線	35,209	16,952	35,209	16,952
阪急京都本線	393,197	192,487	390,122	192,609	{ 石橋	1,238	545	1,062	419
梅田	69,045	28,010	64,565	27,451	宝塚線經由	15,942	7,730	16,166	8,026
{ 十	13,056	6,258	14,134	6,836	桜井	5,406	2,892	5,360	2,817
神戸宝塚線經由	55,396	28,910	54,147	27,796	落面	4,323	2,217	4,224	2,178
南	19,633	8,272	21,410	9,008	箕面	8,300	3,568	8,397	3,512
崇禅寺	1,835	796	1,863	761	(京阪電気鉄道総数)				
{ 淡	11,362	5,269	11,406	5,175	平成 19年	543,145	272,205	542,919	271,968
千里線經由	65,059	31,031	57,483	34,848	2 0	540,864	261,230	540,686	261,100
上新庄	24,503	13,006	26,235	12,689	2 1	529,833	251,957	530,302	251,942
相川	7,991	4,723	8,504	4,740	2 2	531,901	244,941	533,477	245,748
正雀	9,381	5,752	9,968	5,633	平成 23年	522,871	236,050	522,534	235,956
摂津	4,014	2,041	4,313	2,006	京阪中之島線	15,398	4,344	17,912	5,594
南茨木	19,272	9,491	20,521	9,233	中之島	6,548	1,367	7,381	1,554
茨木	31,693	16,909	32,763	15,938	渡辺橋	4,162	1,495	4,826	1,894
総持寺	8,806	4,751	8,968	4,449	大江橋	3,343	1,091	3,983	1,476
富田	10,455	5,478	10,873	5,285	なにわ橋	1,345	391	1,722	670
高槻	30,887	15,793	31,972	15,089	京阪本線	483,964	219,993	481,502	218,838
上牧	5,471	3,151	5,526	3,005	淀屋橋	54,799	21,334	48,572	19,853
水無瀬	5,338	2,846	5,471	2,667	北	16,460	7,081	18,491	8,184
阪急千里線	148,134	84,236	166,762	78,757	天満	28,720	11,111	29,694	11,802
天神橋筋六丁目	8,546	3,293	8,513	3,280	京橋	88,447	46,473	90,358	46,718
柴島	1,296	779	1,651	741	野江	5,791	2,904	5,633	2,834
{ 淡	5,505	3,456	7,139	3,125	関目	7,306	3,469	7,267	3,428
京都線經由	57,483	34,848	65,059	31,031	森小路	5,506	2,817	5,545	2,796
下新庄	4,352	2,417	4,905	2,402	千林	4,503	1,981	4,532	2,003
吹田	7,617	3,626	8,507	3,515	滝井	3,956	1,699	3,888	1,667
豊津	6,230	3,004	6,861	2,766	土居	2,847	1,297	3,090	1,382
関大前	17,831	13,420	19,740	13,366	守口市	22,106	8,751	21,046	8,261
千里山	6,995	3,347	7,857	3,067	西三荘	12,090	4,877	13,106	5,384
南千里	9,505	4,151	10,795	4,001	門真市	16,666	7,383	16,924	7,348
山田	10,049	4,842	11,427	4,624	古川橋	11,748	5,126	11,696	5,121
北千里	12,725	7,053	14,308	6,839	大和田	10,985	5,128	10,891	5,037
阪急神戸本線	159,447	78,413	161,112	80,354	萱島	13,384	6,490	12,919	6,234
梅田	92,833	44,781	93,790	46,436	寝屋川市	34,281	17,738	34,119	17,498
中津	1,785	995	2,559	1,421	香里園	30,255	13,566	30,342	13,354
{ 十	11,029	5,389	10,333	4,910	光善寺	11,279	5,391	10,575	5,109
京都宝塚線經由	44,435	22,436	45,132	22,848	枚方公園	9,083	4,021	8,755	3,790
神崎川	9,365	4,812	9,298	4,739	枚方市	45,155	19,555	45,694	19,536
阪急宝塚本線	319,813	154,003	320,486	154,878	御殿山	7,125	3,471	6,808	3,380
梅田	97,079	46,602	96,693	47,417	牧野	11,614	5,523	11,364	5,383
中津	2,741	1,441	3,638	1,960	樟葉	29,858	12,807	30,193	12,736
{ 十	11,789	5,798	11,638	5,643	京阪交野線	23,509	11,713	23,120	11,524
京都・神戸線經由	35,002	17,691	35,554	18,393	宮之阪	2,563	1,186	2,517	1,181
三国	12,904	6,508	12,999	6,514	星ヶ丘	2,638	1,247	2,590	1,235
庄内	15,938	7,815	16,013	7,813	村野	2,910	1,564	2,821	1,532
服部	13,383	6,194	12,715	5,894	郡津	3,294	1,528	3,197	1,480
曾根	12,929	6,156	12,991	6,130	交野市	5,374	2,377	5,312	2,314
岡町	9,156	4,334	9,164	4,340	河内森	5,349	3,265	5,360	3,283
豊中	26,053	12,424	26,218	12,101	私	1,381	546	1,323	499

資料 阪急電鉄株式会社、京阪電気鉄道株式会社

9-4

私鉄各駅別

- 1) 南海電気鉄道、阪神電気鉄道、水間鉄道、泉北高速鉄道、大阪高速鉄道は各年中の1日平均。阪急電鉄、京阪電気鉄道、近畿日本鉄道、能勢電鉄、阪堺電気軌道は交通量調査による。北大阪急行電鉄の「総数」は交通量調査による。
- 2) 私鉄により交通量調査は毎年実施していないため直近の調査を用いた。
- 3) 「{ }」印は乗換駅を表わす。

線・駅名	乗車人員		降車人員		線・駅名	乗車人員		降車人員	
	総数	うち定期	総数	うち定期		総数	うち定期	総数	うち定期
(近畿日本鉄道総数)	人					人			
平成 1 2 年	774,876	500,855	784,230	510,247	近鉄奈良線	74,615	43,906	73,869	43,776
1 5	700,411	448,856	704,694	454,750	河内永和	5,048	2,723	5,420	2,940
1 7	688,921	441,906	693,225	447,149	河内小阪	14,492	9,283	14,201	9,178
2 0	661,913	418,861	663,086	422,301	八戸ノ里	11,950	7,453	11,887	7,514
平成 2 2 年	625,739	378,359	626,684	381,196	若江岩田	7,549	4,211	7,540	4,212
近鉄南大阪線	174,295	107,150	174,091	107,098	河内花園	6,071	3,342	6,017	3,356
大阪阿部野橋	81,676	50,579	82,301	51,162	東花園	8,136	5,055	7,921	5,041
河堀口	1,455	841	1,498	892	瓢箪山	12,232	6,821	11,905	6,596
北田辺	2,499	1,359	2,515	1,351	枚岡	2,669	1,361	2,360	1,303
今川	2,119	1,138	2,208	1,155	額田	1,832	954	1,869	976
針中野	4,844	2,804	5,012	2,788	石切	4,636	2,703	4,749	2,660
矢田	4,713	2,850	4,647	2,860	近鉄道明寺線	3,330	2,324	3,623	2,564
河内天美	8,197	5,306	8,059	5,238	柏原南口	360	240	432	313
布見ノ忍	2,619	1,546	2,578	1,528	柏原	2,970	2,084	3,191	2,251
高見ノ里	2,904	1,886	2,869	1,873	近鉄信貴線	1,889	1,131	1,829	1,094
河内松原	14,433	8,913	14,457	8,911	服部川	1,140	688	1,083	663
我ノ荘	5,578	3,536	5,327	3,399	信貴山口	749	443	746	431
高井寺	3,273	2,023	3,265	1,992	近鉄西信貴鋼索線	32	-	53	3
藤井寺	19,187	11,022	18,888	10,834	高安山	32	-	53	3
土師ノ里	3,522	2,228	3,440	2,158	近鉄けいはんな線	24,738	13,406	24,849	13,747
道明寺	3,643	2,209	3,428	2,096	長田	2,260	1,429	2,071	1,227
古市	10,540	6,869	10,455	6,808	荒本	6,845	3,585	7,178	3,781
駒ヶ谷	777	518	828	560	吉田	6,970	3,601	7,101	3,793
上ノ太子	2,316	1,523	2,316	1,493	新石切	8,663	4,791	8,499	4,946
近鉄長野線	33,037	22,274	32,741	21,919	(阪神電気鉄道総数)				
喜志	9,048	6,165	9,024	6,123	平成 1 9 年	152,990	82,150	154,337	83,268
富田	7,565	4,617	7,664	4,603	2 0	154,142	82,315	155,518	83,377
富田林西口	3,165	2,259	2,970	2,142	2 1	174,461	89,636	175,517	90,712
川西	1,827	1,106	1,807	1,100	2 2	177,888	93,616	178,934	94,760
滝谷不動	3,622	2,884	3,582	2,820	平成 2 3 年	179,034	94,987	180,094	96,148
汐ノ宮	1,259	692	1,144	699	阪神本線	123,491	65,634	123,329	66,472
河内長野	6,551	4,551	6,550	4,432	梅田	84,151	44,838	82,276	44,772
近鉄難波線	94,984	52,222	94,187	54,562	福島	5,062	2,428	6,039	3,060
大阪難波	71,481	38,795	68,847	39,487	野田	16,317	8,351	17,058	8,712
近鉄日本橋	23,503	13,427	25,340	15,075	淀川	2,431	1,187	2,477	1,185
近鉄大阪線	218,819	135,946	221,442	136,433	姫島	6,357	3,516	6,393	3,452
大阪上本町	40,573	22,324	40,040	22,684	千船	9,173	5,314	9,086	5,291
鶴橋	76,357	49,995	78,885	50,393	阪神なんば線	55,543	29,353	56,765	29,676
今里	5,100	2,911	5,305	2,896	大阪難波	21,422	10,768	22,261	10,562
布施	19,538	10,992	19,910	10,967	桜川	1,525	752	1,598	825
俊徳	3,225	1,809	3,008	1,671	ドム	2,313	1,335	2,400	1,429
長瀬	15,051	11,479	15,230	11,818	九条	3,788	1,832	4,020	2,005
弥刀	5,348	3,135	5,260	3,059	西九条	11,429	6,328	11,445	6,560
久宝寺口	2,989	1,659	3,024	1,655	千鳥橋	3,027	1,516	3,054	1,534
近鉄八尾	16,345	9,140	16,478	9,154	伝法	3,389	2,002	3,302	1,939
河内山本	10,452	6,543	10,596	6,414	出島	4,349	2,591	4,386	2,583
高安	5,773	3,814	5,622	3,720		4,301	2,229	4,299	2,239
恩智	2,419	1,424	2,256	1,327					
法善寺	1,868	1,184	1,966	1,191					
堅下	1,911	1,227	1,916	1,209					
安堂	1,126	734	1,071	694					
河内国分	7,795	5,284	7,768	5,096					
大阪教育大前	2,949	2,292	3,107	2,485					

乗 降 人 員 (続)

線・駅名	乗車人員		降車人員		線・駅名	乗車人員		降車人員	
	総数	うち定期	総数	うち定期		総数	うち定期	総数	うち定期
(南海電気鉄道総数)	人					人			
平成 19年	639,464	390,453	639,692	390,453	南海高野線	214,275	136,158	216,138	136,158
20	637,190	390,698	637,317	390,698	汐見橋	259	105	212	105
21	620,803	382,812	621,037	382,812	芦原町	87	51	98	51
22	618,613	380,566	618,670	380,566	木津川	39	18	46	18
平成 23年	611,338	376,209	611,397	376,209	津守	289	200	328	200
南海本線	371,737	226,940	369,933	226,940	西天下茶屋	134	63	165	63
{ 他会社線	13,547	13,483	13,665	13,483	{ 岸里玉出線	611	305	695	305
{ 難波	111,537	58,952	107,279	58,952	{ 南海海線	-	-	-	-
{ 今宮戎	587	218	722	218	{ 他会社線	1	1	1	1
{ 他会社線	13,285	12,284	13,644	12,284	{ 帝塚山線	3,465	2,340	3,839	2,340
{ 新今宮	27,512	14,198	29,345	14,198	{ 他会社線	12	12	12	12
{ 萩ノ茶屋	698	225	1,122	225	{ 住吉東	3,295	1,867	3,271	1,867
{ 他会社線	4,457	4,439	4,442	4,439	{ 沢ノ町	3,962	2,398	4,116	2,398
{ 天下茶屋	26,841	15,566	26,000	15,566	{ 我孫子	4,211	2,680	4,180	2,680
{ 岸里玉出線	2,125	903	2,814	903	{ 浅香山	3,869	2,543	3,964	2,543
{ 高野	-	-	-	-	{ 堺東	28,886	16,102	30,530	16,102
{ 高野	-	-	-	-	{ 他会社線	6,704	5,873	6,716	5,873
{ 他会社線	2,085	1,029	2,203	1,029	{ 三国ヶ丘	12,234	6,468	12,080	6,468
{ 住吉大社	4,259	2,064	4,373	2,064	{ 百舌鳥八幡	1,991	1,108	1,973	1,108
{ 住ノ江	5,813	3,381	5,901	3,381	{ 他会社線	38,140	26,128	36,881	26,128
{ 七道	3,702	2,234	3,625	2,234	{ 中百舌鳥	9,917	4,978	9,508	4,978
{ 他会社線	-	-	-	-	{ 白鷺	4,475	2,745	4,813	2,745
{ 堺湊	17,003	9,268	16,468	9,268	{ 初芝	8,540	5,147	9,226	5,147
{ 湊	3,250	2,107	3,330	2,107	{ 萩原天神	3,783	2,418	3,509	2,418
{ 石津川	6,655	4,518	7,024	4,518	{ 北野山	17,350	11,056	17,133	11,056
{ 他会社線	3,814	2,424	4,092	2,424	{ 狭山市	2,806	1,878	2,888	1,878
{ 他会社線	45	45	45	45	{ 大阪狭山市	4,627	2,718	4,307	2,718
{ 他会社線	2,061	1,183	2,057	1,183	{ 金剛	18,021	11,956	18,266	11,956
{ 他会社線	1,065	1,030	1,030	1,030	{ 滝谷	2,848	1,862	2,731	1,862
{ 羽衣	8,277	5,156	8,577	5,156	{ 千代田	7,472	4,818	8,098	4,818
{ 高師浜	1,547	1,057	1,561	1,057	{ 他会社線	2,067	2,054	2,064	2,054
{ 高北松	4,957	2,916	4,734	2,916	{ 河内長野	12,325	7,670	13,128	7,670
{ 北松	6,158	4,443	6,000	4,443	{ 三日市町	8,986	6,440	8,570	6,440
{ 泉大津	1,934	1,111	1,836	1,111	{ 美加の台	2,491	1,934	2,419	1,934
{ 泉大津	12,718	8,084	12,205	8,084	{ 千早口	158	93	177	93
{ 春木	4,652	3,126	4,786	3,126	{ 天見	219	127	193	127
{ 和泉大宮	7,634	4,648	6,912	4,648	高師浜線	3,308	2,219	3,308	2,219
{ 岸和田	11,467	7,034	11,589	7,034	{ 南海線	1,561	1,057	1,547	1,057
{ 他会社線	2,225	1,535	2,246	1,535	{ 他会社線	27	26	26	26
{ 貝塚	9,125	5,738	9,232	5,738	{ 羽衣	69	27	78	27
{ 二色ノ浜	2,320	1,527	2,044	1,527	{ 伽羅橋	848	587	850	587
{ 井原	1,625	1,034	1,553	1,034	{ 高師	802	522	807	522
{ 泉佐野	1,552	940	1,458	940	多奈川線	2,043	1,407	2,043	1,407
{ 空港	9,772	6,386	10,147	6,386	{ 南海線	1,062	693	922	693
{ 吉見ノ里	7,526	3,437	7,922	3,437	{ みさき公園	27	10	21	10
{ 岡田浦	3,024	1,984	3,128	1,984	{ 深日町	284	213	311	213
{ 樽井崎	1,256	839	1,217	839	{ 深日港	325	218	383	218
{ 尾取ノ莊	3,672	2,544	3,558	2,544	{ 多奈川	345	273	406	273
{ 箱作	5,519	3,610	5,656	3,610	空港線	19,975	9,485	19,975	9,485
{ 淡輪	2,526	1,879	2,429	1,879	{ 南海線	7,922	3,437	7,526	3,437
{ みさき公園	1,005	579	964	579	{ 泉佐野	745	363	777	363
{ 多奈川線	2,978	2,060	2,845	2,060	{ 他会社線	40	39	42	39
{ 孝子	922	693	1,062	693	{ りんくうタウン	3,983	2,174	3,729	2,174
	87	51	87	51	{ 他会社線	-	-	-	-
					{ 関西空港	7,285	3,472	7,901	3,472

9-4 私鉄各駅別乗降人員 (続)

- 1) 南海電気鉄道、阪神電気鉄道、水間鉄道、泉北高速鉄道、大阪高速鉄道は各年中の1日平均。阪急電鉄、京阪電気鉄道、近畿日本鉄道、能勢電鉄、阪堺電気軌道は交通量調査による。北大阪急行電鉄の「総数」は交通量調査による。
- 2) 私鉄により交通量調査は毎年実施していないため直近の調査を用いた。
- 3) 「{ }」印は乗換駅を表わす。
- ア) 南海高野線への連絡旅客を含む。

線・駅名	乗車人員		降車人員		線・駅名	乗車人員		降車人員	
	総数	うち定期	総数	うち定期		総数	うち定期	総数	うち定期
水間鉄道	人				(大阪高速鉄道総数)	人			
平成 19年	5,956	3,953	5,957	3,953	平成 19年	96,361	33,070	96,361	33,070
20	5,884	3,887	5,885	3,887	20	100,053	35,429	100,053	35,429
21	5,270	3,654	5,270	3,654	21	99,206	35,750	99,206	35,750
22	4,818	3,381	4,818	3,381	22	100,031	34,909	100,031	34,909
平成 23年	4,658	3,281	4,657	3,281	平成 23年	99,538	35,136	99,534	35,136
他会社線	957	922	960	922	本線	91,890	32,221	92,665	32,221
貝塚市役所前	1,113	574	1,166	574	大阪空池	5,942	366	5,777	366
近義の里	80	33	113	33	柴原	10,628	3,293	10,865	3,293
石才	102	52	94	52	少路	4,350	1,539	4,274	1,539
清児	216	125	200	125	千里中央	4,661	1,969	4,606	1,969
名越	676	522	654	522	山田	16,441	5,740	16,419	5,740
森	193	120	185	120	万博記念公園	6,858	2,545	6,836	2,545
三ツ松	305	223	299	223	宇野辺	3,235	572	3,534	572
三ヶ山	216	160	208	160	南茨木	3,258	1,392	3,276	1,392
水間	100	53	92	53	沢良宜	12,184	5,185	12,318	5,185
	700	497	686	497	撰津	1,565	699	1,526	699
					撰津	2,163	931	2,241	931
能勢電鉄					南撰	3,944	1,675	4,127	1,675
平成 19年	5,585	3,293	5,230	3,105	大門	6,170	1,730	6,116	1,730
20	5,130	3,183	5,022	3,010	真市	10,491	4,585	10,750	4,585
21	4,727	2,790	4,605	2,627	彩都線	7,648	2,915	6,869	2,915
22	4,593	2,418	4,465	2,310	公園東口	810	102	525	102
平成 23年	4,382	2,362	4,317	2,266	阪大病院前	3,008	1,046	2,853	1,046
妙見口	728	309	785	302	豊川	1,149	428	956	428
ときわ台	1,532	836	1,374	728	彩都西	2,681	1,339	2,535	1,339
光風台	2,122	1,217	2,158	1,236	阪堺電気軌道				
北大阪急行電鉄					平成 21年	19,271	7,504	19,271	7,504
平成 19年	82,169	39,667	77,537	37,548	22	19,060	7,568	19,060	7,568
20	83,484	39,657	79,389	36,731	平成 23年	19,730	7,489	19,730	7,489
21	80,448	37,985	76,788	33,710	天王寺駅前	5,359	2,415	5,137	2,121
22	78,935	37,056	75,620	31,794	その他	14,371	5,074	14,593	5,368
平成 23年	80,418	37,231	77,026	30,762					
千里中央	44,104	19,470	42,573	16,145					
桃山台	19,836	9,466	18,598	7,576					
緑地公園	16,478	8,295	15,855	7,041					
泉北高速鉄道									
平成 19年	141,421	90,283	141,421	90,283					
20	141,227	90,465	141,229	90,465					
21	137,657	88,379	137,658	88,379					
22	136,452	87,419	136,454	87,419					
平成 23年	135,450	86,504	135,450	86,504					
ア)中百舌鳥	59,550	39,576	59,112	39,576					
深井	11,869	6,934	11,922	6,934					
泉ヶ丘	21,620	12,868	21,692	12,868					
梅美木多	11,252	6,732	11,197	6,732					
光明池	16,211	9,847	16,367	9,847					
和泉中央	14,948	10,547	15,160	10,547					

資料 水間鉄道株式会社、能勢電鉄株式会社、北大阪急行電鉄株式会社、大阪府都市開発株式会社、大阪高速鉄道株式会社、阪堺電気軌道株式会社

9 - 5 大阪市営高速鉄道（地下鉄・ニュートラム）駅別乗降人員

1) 交通調査による1日の乗降人員である。

線・駅名	乗車人員		降車人員		線・駅名	乗車人員		降車人員	
	総数	うち定期	総数	うち定期		総数	うち定期	総数	うち定期
平成19年	2,441,619	1,077,785	2,441,619	1,077,785	谷町線 谷町四丁目	13,832	3,893	13,600	3,945
20	2,429,522	960,451	2,429,522	960,451	ノノ宮橋	9,882	2,668	9,550	2,621
21	2,374,512	832,923	2,374,512	832,923	深江橋	9,904	3,029	9,701	2,996
22	2,313,291	760,187	2,313,291	760,187	高井田	6,802	2,321	6,527	2,322
平成23年	2,305,983	713,521	2,305,983	713,521	近鉄 田線	9,003	2,893	8,771	2,749
御堂筋線					千日前線	29,954	14,994	27,532	13,862
北急線	58,052	24,320	54,692	23,112	野田阪神	13,234	3,269	12,559	3,187
東三国	40,794	14,016	41,095	14,059	玉川	4,508	1,012	4,357	1,029
新大南	16,842	5,997	16,638	5,893	阿波座	11,551	2,881	11,760	3,014
西中島	60,640	13,439	61,630	14,115	西長堀	6,278	1,656	6,053	1,655
淀川	29,291	8,934	28,011	8,926	本橋	32,376	9,351	32,115	9,575
本心	19,845	6,384	20,319	6,595	鶴橋	13,139	3,526	11,950	3,315
難波	206,588	63,750	209,181	65,788	今深	9,909	2,652	9,651	2,697
大物園	103,198	34,458	109,664	35,443	新北	6,175	1,700	5,911	1,639
天昭	100,941	33,142	104,809	34,423	堺筋線	3,943	1,188	3,781	1,172
西長我	82,209	22,537	87,169	23,576	天神橋	6,292	2,068	6,255	2,105
北新中	11,643	3,577	11,278	3,590	扇南	5,325	1,638	5,047	1,573
百舌	11,566	2,727	10,934	2,576	北森	56,402	24,947	50,617	21,880
谷町線	125,328	44,064	123,085	43,044	堀本	6,344	1,488	7,318	1,736
大守子	11,532	4,061	11,209	4,053	日恵	30,172	8,304	31,594	8,813
太千	12,935	4,259	12,523	4,155	長堀	19,908	5,169	23,046	5,827
関野	15,465	5,089	14,974	4,951	西大	9,264	1,957	9,467	2,178
都天神	17,199	6,138	16,873	6,044	心長	35,779	11,210	30,047	10,439
中東	11,898	4,221	11,876	4,176	松屋	5,690	1,548	4,796	1,333
南天	11,898	4,221	11,876	4,176	谷玉	3,472	725	3,955	1,041
谷町	10,394	3,945	10,197	3,858	森ノ	5,537	1,525	6,170	1,766
四天王	41,345	16,846	39,783	16,160	新開	4,102	1,059	4,115	1,098
大文	13,877	4,002	13,412	3,945	浦生	6,282	1,527	6,160	1,586
文の	8,276	2,389	8,215	2,386	横見	5,547	959	6,220	1,245
川中	5,990	2,017	5,770	2,035	鶴見	15,590	4,370	15,770	4,397
平野	7,547	2,724	7,401	2,746	今里	7,692	1,980	7,306	1,939
喜連	6,884	1,989	6,639	1,936	瑞光	9,958	3,228	9,916	3,274
八尾	4,583	1,380	4,313	1,292	だいたい	7,585	2,257	7,377	2,183
西つ	16,220	4,738	15,776	4,686	太清	5,121	1,444	4,840	1,411
肥後	16,405	4,251	15,745	4,061	新子	4,591	1,328	4,478	1,325
本四	5,438	1,198	5,798	1,288	森古	2,842	810	2,788	792
難大	75,515	19,935	74,071	18,097	浦生	3,894	1,413	3,859	1,399
花岸	36,950	10,610	37,971	11,177	横見	3,966	1,049	3,797	1,022
玉北	42,934	10,504	42,381	10,832	鶴見	2,239	591	2,182	579
住之	40,987	9,362	42,669	9,992	森古	3,064	837	2,967	830
中央	15,224	3,659	15,342	3,807	浦生	2,637	686	2,621	670
コス	34,434	9,590	35,875	9,962	鳴見	4,057	1,268	3,988	1,245
スエ	11,713	3,509	12,267	3,684	今里	2,842	810	2,788	792
ア	8,267	2,293	7,579	2,148	瑞光	3,894	1,413	3,859	1,399
港	4,777	1,533	4,565	1,524	だいたい	3,966	1,049	3,797	1,022
橋	4,079	1,138	3,715	1,061	太清	2,239	591	2,182	579
町	8,288	2,423	7,927	2,347	新開	3,064	837	2,967	830
条	10,145	3,200	9,896	3,076	森古	2,637	686	2,621	670
座	10,853	3,564	10,695	3,478	浦生	4,057	1,268	3,988	1,245
本	7,514	2,373	7,480	2,335	鳴見	2,842	810	2,788	792
町	6,154	2,349	5,925	2,260	今里	3,894	1,413	3,859	1,399
御	5,574	1,849	5,450	1,805	だいたい	3,966	1,049	3,797	1,022
堂	54,487	17,331	48,813	15,671	太清	2,239	591	2,182	579
筋	27,716	8,748	32,008	9,703	新開	3,064	837	2,967	830
本					森古	2,637	686	2,621	670
町					浦生	4,057	1,268	3,988	1,245
御					鳴見	2,842	810	2,788	792
堂					今里	3,894	1,413	3,859	1,399
筋					だいたい	3,966	1,049	3,797	1,022
本					太清	2,239	591	2,182	579
町					新開	3,064	837	2,967	830
御					森古	2,637	686	2,621	670
堂					浦生	4,057	1,268	3,988	1,245
筋					鳴見	2,842	810	2,788	792
本					今里	3,894	1,413	3,859	1,399
町					だいたい	3,966	1,049	3,797	1,022
御					太清	2,239	591	2,182	579
堂					新開	3,064	837	2,967	830
筋					森古	2,637	686	2,621	670
本					浦生	4,057	1,268	3,988	1,245
町					鳴見	2,842	810	2,788	792
御					今里	3,894	1,413	3,859	1,399
堂					だいたい	3,966	1,049	3,797	1,022
筋					太清	2,239	591	2,182	579
本					新開	3,064	837	2,967	830
町					森古	2,637	686	2,621	670
御					浦生	4,057	1,268	3,988	1,245
堂					鳴見	2,842	810	2,788	792
筋					今里	3,894	1,413	3,859	1,399
本					だいたい	3,966	1,049	3,797	1,022
町					太清	2,239	591	2,182	579
御					新開	3,064	837	2,967	830
堂					森古	2,637	686	2,621	670
筋					浦生	4,057	1,268	3,988	1,245
本					鳴見	2,842	810	2,788	792
町					今里	3,894	1,413	3,859	1,399
御					だいたい	3,966	1,049	3,797	1,022
堂					太清	2,239	591	2,182	579
筋					新開	3,064	837	2,967	830
本					森古	2,637	686	2,621	670
町					浦生	4,057	1,268	3,988	1,245
御					鳴見	2,842	810	2,788	792
堂					今里	3,894	1,413	3,859	1,399
筋					だいたい	3,966	1,049	3,797	1,022
本					太清	2,239	591	2,182	579
町					新開	3,064	837	2,967	830
御					森古	2,637	686	2,621	670
堂					浦生	4,057	1,268	3,988	1,245
筋					鳴見	2,842	810	2,788	792
本					今里	3,894	1,413	3,859	1,399
町					だいたい	3,966	1,049	3,797	1,022
御					太清	2,239	591	2,182	579
堂					新開	3,064	837	2,967	830
筋					森古	2,637	686	2,621	670
本					浦生	4,057	1,268	3,988	1,245
町					鳴見	2,842	810	2,788	792
御					今里	3,894	1,413	3,859	1,399
堂					だいたい	3,966	1,049	3,797	1,022
筋					太清	2,239	591	2,182	579
本					新開	3,064	837	2,967	830
町					森古	2,637	686	2,621	670
御					浦生	4,057	1,268	3,988	1,245
堂					鳴見	2,842	810	2,788	792
筋					今里	3,894	1,413	3,859	1,399
本					だいたい	3,966	1,049	3,797	1,022
町					太清	2,239	591	2,182	579
御					新開	3,064	837	2,967	830
堂					森古	2,637	686	2,621	670
筋					浦生	4,057	1,268	3,988	1,245
本					鳴見	2,842	810	2,788	792
町					今里	3,894	1,413	3,859	1,399
御					だいたい	3,966	1,049	3,797	1,022
堂					太清	2,239	591	2,182	579
筋					新開	3,064	837	2,967	830
本									

9 - 6 J R 各 駅 別 発 送 貨 物 取 扱 数

1) 車扱は貨車その他を含む。

線・駅名	平成 22 年度				平成 23 年度			
	総数	コンテナ		車扱	総数	コンテナ		車扱
	トン数	個数	トン数	トン数	トン数	個数	トン数	トン数
	千 t	件			千 t	件		
総数	1,342	292,091	1,289	53	1,480	319,934	1,439	41
東海道本線	973	215,901	958	15	1,120	240,856	1,110	10
梅田	533	114,529	532	1	655	133,448	654	1
大阪貨物ターミナル	426	101,372	426	0	456	107,408	456	0
吹田信号場	14	-	-	14	9	-	-	9
桜島線	228	46,743	192	36	211	44,914	184	27
安治川口	228	46,743	192	36	211	44,914	184	27
学研都市線	2	-	-	2	4	-	-	4
徳庵	2	-	-	2	4	-	-	4
関西本線	139	29,447	139	0	145	34,164	145	0
百済	139	29,447	139	0	145	34,164	145	0

資料 日本貨物鉄道株式会社

9 - 7

大 阪 市 営 高 速 鉄 道 ・ バ

1) 高速鉄道についてはニュートラムを除く。
 2) 車両数、営業キロ数は各年度末現在である。
 ア) 平成20年3月31日に定期観光バスが廃止された。

年次	高 速 鉄 道 (地 下 鉄)						
	車両数	営業キロ数	乗車人員		乗車料収入	走行 1 キロ当たり	
			総数	うち定期		乗車人員	乗車料収入
	両	km	千人		千円	人	円
平成 19 年	1,280	129.9	843,661	400,631	143,930,209	7.3	1,249.2
20	1,280	129.9	833,023	365,541	143,594,995	7.3	1,250.4
21	1,280	129.9	820,397	321,050	142,628,745	7.1	1,241.7
22	1,270	129.9	811,098	292,304	141,676,113	7.1	1,232.5
平成 23 年	1,280	129.9	808,567	275,697	140,685,910	7.0	1,223.2

資料 大阪市交通局総務部企画課

9 - 8 民営鉄道車両数、輸送人員等

1) 大阪府内に本社を有する民鉄10社(西日本旅客鉄道(株)を除く。)の総営業実績をまとめたものである。
ア) 荷物収入を含む。

年 度	車 両 数	営業キロ数	輸 送 人 員	運 輸 収 入		
				総 数	ア) 旅客収入	雑 収 入
	両	km	千人	千円		
平成 1 8 年度	5,375	1,089.2	2,084,530	431,577,650	402,377,826	29,199,824
1 9	5,337	1,015.1	2,081,419	433,543,442	403,304,108	30,239,334
2 0	5,410	1,021.8	2,072,449	430,321,645	399,588,748	30,732,897
2 1	5,419	1,021.8	2,036,629	420,249,430	390,306,897	29,942,533
平成 2 2 年度	5,408	1,016.1	2,019,779	416,043,127	389,933,145	26,109,982

資 料 国土交通省近畿運輸局鉄道部

9 - 9 私营・市営乗合自動車車両数、輸送人員等

1) 車両数は、私营・市営の合計で各年度末現在数である。

年 度	車 両 数	一 般 乗 合		観 光 バ ス	
		総 走 行 キ ロ	輸 送 人 員	総 走 行 キ ロ	輸 送 人 員
	両	千km	千人		
平成 1 8 年度	5,380	184,050	310,036	103,782	24,945
1 9	5,462	179,043	304,992	104,666	23,139
2 0	5,520	167,241	298,590	115,859	26,787
2 1	5,504	174,483	264,102	104,034	24,142
平成 2 2 年度	5,562	189,900	290,696	119,977	26,114

資 料 国土交通省近畿運輸局自動車交通部

スの車両数、乗車人員等

乗 合 自 動 車					
車 両 数		一 般 乗 合		ア) 観 光 バ ス	
総 数	うち一般乗合	乗車人員	乗車料収入	乗車人員	旅客収入
	両	千人	千円	千人	千円
785	785	73,255	10,255,163	18.9	96,211
769	769	67,301	9,292,921	-	-
719	636	84,536	12,847,917	-	-
719	636	81,163	12,313,372	-	-
710	627	80,300	12,346,893	-	-

9-10 自動車類 12 時間交通量 (平日)

1) 道路交通センサス (一般交通量調査) (平成 22 年度)による。
 2) 平成 22 年 9 月～11 月の間で、月曜日、金曜日、祝祭日の前後の日、5、10 日及び台風等の異常気象の場合など通常と異なる交通状況が予想される日を避けて実施
 ア) 乗用車、小型貨物
 イ) バス・普通貨物

観測地点	自動車類		
	ア) 小型車	イ) 大型車	計
高速自動車国道	台		
名神高速道路 茨木 I C ～ 吹田 J C T 間	57,575	23,812	81,387
名神高速道路 大山崎 J C T ～ 茨木 I C 間	50,172	21,963	72,135
近畿自動車道 松原 J C T ～ 松原 I C 間	73,709	16,523	90,232
近畿自動車道 長原 I C ～ 松原 J C T 間	66,244	15,566	81,810
中国自動車道 中国池田 I C ～ 宝塚間	46,810	22,916	69,726
中国自動車道 中国吹田 I C ～ 中国豊中 I C 間	29,413	18,490	47,903
阪和自動車道 松原 I C ～ 美原北 I C 間	55,918	7,559	63,477
阪和自動車道 泉佐野 J C T ～ 泉南 I C 間	22,380	6,727	29,107
都市高速道路			
高速湾岸線 泉大津市 汐見町	32,421	6,463	38,884
高速大阪池田線 豊中市 服部寿町 5 丁目	34,517	6,757	41,274
高速大阪守口線 守口市 八雲西町 1 丁目	28,651	6,176	34,827
高速大阪東大阪線 東大阪市 川俣 1 丁目	49,723	11,171	60,894
高速大阪松原線 松原市 三宅東 6 丁目	32,823	8,486	41,309
高速大阪堺線 堺市堺区 北向陽町 1 丁目	31,992	2,054	34,046
一般国道			
国道 1 号 枚方市 山之北町	37,716	10,149	47,865
国道 1 号 寝屋川市 仁和寺本町 5 丁目	32,510	10,945	43,455
国道 25 号 非観測区間	9,143	2,145	11,288
国道 26 号 堺市 浜寺南町 3 丁目	42,624	5,230	47,854
国道 26 号 貝塚市 石才町	35,109	2,745	37,854
国道 163 号 門真市 下島町	22,822	4,151	26,973
国道 170 号 寝屋川市 国松町	28,933	5,899	34,832
国道 170 号 藤井寺市 川北 1 丁目	27,201	6,855	34,056
国道 171 号 三島郡 島本町 高浜	22,649	5,958	28,607
国道 171 号 高槻市 野見町	15,808	3,279	19,087
国道 176 号 池田市 神田 2 丁目	31,595	5,023	36,618
国道 176 号 豊中市 三国 2 丁目	22,283	1,698	23,981
国道 308 号 東大阪市 長田中 2 丁目	33,877	7,168	41,045
国道 309 号 松原市 三宅中 5 丁目	27,490	3,184	30,674
国道 309 号 富田林市 西板持	14,641	2,660	17,301
国道 310 号 堺市堺区 中安井町 3 丁目	42,882	7,350	50,232
国道 310 号 大阪狭山市 茶萸木 1 丁目	14,020	1,034	15,054
国道 371 号 河内長野市 高向	18,054	1,463	19,517
国道 423 号 吹田市 南吹田 5 丁目	82,391	7,800	90,191
国道 423 号 吹田市 江坂町 3 丁目	57,549	4,916	62,465
主要地方道			
大阪中央環状線 東大阪市 本庄	56,925	22,225	79,150
大阪中央環状線 吹田市 万国博記念公園 進歩橋	55,648	9,334	64,982
大阪高槻京都線 茨木市 畑田町	14,865	3,873	18,738
京都守口線 守口市 金田町 4 丁目	29,338	4,204	33,542
大阪東大阪線 東大阪市 菱屋西 4 丁目	13,460	1,848	15,308
大阪生駒線 四條畷市 南野	17,263	3,151	20,414
大阪臨海線 泉大津市 臨海町 1 丁目	30,877	17,054	47,931
大阪臨海線 岸和田市 木材町	21,438	10,022	31,460
大阪和泉泉南線 貝塚市	9,172	665	9,837
大阪狭山線 松原市 天美西 5 丁目	15,985	2,367	18,352
堺狭山線 堺市 中区 田園	62,215	4,865	67,080
富田林泉大津線 和泉市 室堂町	32,947	4,089	37,036
堺大和高田線 柏原市 石川町	11,028	1,915	12,943
美原太子線 羽曳野市 蔵之内	14,629	2,706	17,335

資料 大阪府都市整備部交通道路室道路整備課

9 - 1 1 阪神高速道路利用状況

- 1) 大型車は車両総重量 8 t 以上、最大積載量 5 t 以上又は乗車定員 30 人以上の自動車及び道路運送車両法に規定する大型特殊自動車、3 軸のトラクター（トレーラーヘッド）をいう。 2) 普通車は大型車以外をいう。（自動二輪車を含む。）
 3) 平成 24 年 1 月より距離料金移行に伴い料金圏（東線・西線・南線）を廃止。移行前は、料金圏毎に 1 台と集計。移行後は、阪神高速道路 1 回の利用で 1 台と集計。（の料金所は他の料金所で課金（支払い）済みの車両は 1 台と集計しない。）
 4) 鳥屋東（平成 23 年 12 月 1 日～）、三宝（平成 23 年 6 月 1 日～）工事のため閉鎖中。

（平成 23 年度）

料 金 所	総 数	大 型 車	普 通 車	料 金 所	総 数	大 型 車	普 通 車
	台				台		
池田線	24,103,521	1,421,567	22,681,954	松原線	17,630,145	977,669	16,652,476
神田	459,477	8,156	451,321	大和川	12,443,106	881,026	11,562,080
神田出口	530,359	9,131	521,228	喜連瓜破	1,052,432	32,156	1,020,276
大阪空港	9,613,449	623,078	8,990,371	駒川	2,227,907	32,558	2,195,349
豊中北	1,288,028	51,750	1,236,278	平野	751,583	21,874	729,709
豊中南南行	1,374,416	56,515	1,317,901	文の里	1,155,117	10,055	1,145,062
豊中南北行	782,512	27,144	755,368				
豊中合併（南行）	2,664,391	272,923	2,391,468	大阪西宮線	4,135,365	140,348	3,995,017
豊中合併（北行）	655,230	61,508	593,722	中之島西	928,364	44,460	883,904
加島	1,892,644	65,808	1,826,836	姫島	615,160	38,700	576,460
塚本	1,679,416	59,079	1,620,337	大和田	467,150	8,642	458,508
福島	2,224,916	180,935	2,043,981	海老江	742,822	14,803	728,019
中之島	938,683	5,540	933,143	西長堀	1,381,869	33,743	1,348,126
環状線	19,615,652	636,351	18,979,301	西大阪線	7,259,198	632,415	6,626,783
湊町	3,346,330	275,984	3,070,346	大正西入口	818,392	97,429	720,963
四ツ橋	1,504,517	2,504	1,502,013	大正西出口	800,137	123,058	677,079
信濃橋	2,168,800	35,347	2,133,453	北津守入口	2,638,047	191,685	2,446,362
梅田	2,756,915	206,543	2,550,372	北津守出口	3,002,622	220,243	2,782,379
堂島	2,435,667	49,771	2,385,896				
高麗橋	2,046,478	5,199	2,041,279	湾岸線	55,454,992	8,576,553	46,878,439
長堀	1,045,631	2,947	1,042,684	中島島	10,155,690	1,948,124	8,207,566
夕陽丘	1,655,161	10,315	1,644,846	島屋東	1,661,069	370,893	1,290,176
阿倍野	1,361,537	39,241	1,322,296	島屋東	758,552	159,422	599,130
えびす町	1,294,616	8,500	1,286,116	北港西	1,199,825	430,340	769,485
				天保山	2,125,270	285,954	1,839,316
守口・森小路線	17,694,032	969,139	16,724,893	南港北	1,886,300	462,910	1,423,390
守口	7,945,487	807,936	7,137,551	南港中	2,086,024	615,107	1,470,917
都島	1,213,277	23,900	1,189,377	南港南	1,185,490	268,828	916,662
長柄	1,709,729	22,738	1,686,991	三宝	124,030	22,452	101,578
扇町	1,000,348	2,582	997,766	出島	1,579,666	476,940	1,102,726
南森町	3,998,514	40,333	3,958,181	大浜	2,081,062	159,335	1,921,727
森小路	1,826,677	71,650	1,755,027	石津	266,811	23,342	243,469
				浜寺	617,071	216,006	401,065
堺線	17,042,204	556,929	16,485,275	高石	9,597,855	1,073,913	8,523,942
堺	8,129,944	153,699	7,976,245	高石入口	471,440	101,619	369,821
住之江	2,243,964	116,604	2,127,360	高石出口	398,951	72,502	326,449
玉出	2,160,759	206,330	1,954,429	泉大津入口	542,896	124,476	418,420
津守	210,246	1,484	208,762	泉大津出口	501,772	98,788	402,984
南開	1,162,388	28,308	1,134,080	泉大津	7,715,138	707,968	7,007,170
汐見橋	1,226,960	5,581	1,221,379	岸和田北北行	771,304	56,864	714,440
高津	1,907,943	44,923	1,863,020	岸和田北南行	290,790	13,164	277,626
				岸和田南北行	645,049	43,766	601,283
東大阪線	31,731,869	1,589,443	30,142,426	岸和田南南行	168,770	12,581	156,189
東大阪荒本	4,041,821	161,568	3,880,253	貝塚北行	1,094,049	87,812	1,006,237
東大阪荒本出口	1,066,830	9,043	1,057,787	貝塚南行	68,809	4,203	64,606
東大阪第一	1,408,676	92,965	1,315,711	泉佐野北行	1,230,824	119,671	1,111,153
東大阪第二	1,321,664	68,878	1,252,786	泉佐野	6,230,485	619,573	5,610,912
長田	13,474,904	984,770	12,490,134				
高井田	2,055,472	54,698	2,000,774				
森之宮	1,741,173	15,734	1,725,439				
法円坂	3,070,790	64,251	3,006,539				
本田	1,262,733	88,218	1,174,515				
阿波座	1,519,778	10,238	1,509,540				
波除	768,028	39,080	728,948				

9-12

駅周辺自転車

1) 一部調査できなかった駐輪場があるため、内訳の合計と総数とは必ずしも一致しない。
 ア) 国、地方公共団体、第3セクターが設置したものを含む。
 イ) (財)自動車普及協会が設置したものを含む。
 ウ) J R、民鉄及び各関連会社が設置したものを含む。
 エ) 民間自動車駐車場業者、大型店舗が設置したものを含む。

市町村	総数			ア) 市町村等設置			イ) (財)自転車整備センター等による設置		
	箇所数	収容能力台数	収容実台数	箇所数	収容能力台数	収容実台数	箇所数	収容能力台数	収容実台数
		自転車(原付等含む)	自転車(原付等含む)		自転車(原付等含む)	自転車(原付等含む)		自転車(原付等含む)	自転車(原付等含む)
大阪府	829	553,883	405,432	474	357,260	280,652	138	92,878	62,344
大阪市地域	150	159,507	108,415	133	128,268	85,821	1	595	387
三島地域	93	93,501	69,207	67	52,538	40,015	16	13,039	8,973
豊能地域	66	35,237	25,701	7	2,743	2,015	39	21,435	16,484
北河内地域	81	73,723	36,541	27	41,695	30,999	22	13,103	6,034
中河内地域	122	62,783	52,408	60	32,896	29,664	41	22,104	16,725
南河内地域	38	26,095	20,912	9	4,172	2,968	10	12,338	9,140
泉北地域	131	72,526	70,849	128	74,701	74,359	0	0	0
泉南地域	63	30,511	21,399	43	20,247	14,811	9	10,264	4,601
大阪市	150	159,507	108,415	133	128,268	85,821	1	595	387
堺市	108	52,814	52,814	108	65,528	65,528	-	-	-
岸和田市	13	10,755	7,354	10	8,254	5,877	3	2,501	1,477
豊中市	41	24,203	18,297	1	50	50	30	16,498	13,155
池田市	18	8,184	5,282	0	0	0	9	4,937	3,329
吹田市	53	25,640	17,025	32	17,128	11,840	11	7,752	4,740
泉大津市	3	3,104	1,769	0	0	0	-	-	-
高槻市	9	31,139	23,045	9	9,121	6,792	-	-	-
貝塚市	1	1,365	670	-	-	-	1	1,365	670
守口市	26	6,053	4,914	8	5,301	5,544	12	6,602	4,741
枚方市	1	23,618	13,426	1	17,936	13,426	0	0	0
茨木市	20	27,598	21,752	20	23,232	18,722	0	0	0
八尾市	35	23,656	20,056	14	11,910	10,085	9	6,671	4,896
泉佐野市	23	11,480	7,515	12	5,082	3,074	0	0	0
富田林市	5	2,225	1,488	1	830	572	1	984	984
寝屋川市	27	14,104	-	7	4,828	-	8	5,162	-
河内長野市	9	4,172	2,317	4	765	400	5	3,407	1,917
松原市	1	1,552	814	-	-	-	1	1,552	814
大東市	23	13,453	12,831	8	11,965	11,359	1	989	1,036
和泉市	4	11,685	11,343	4	4,250	3,908	0	0	0
箕面市	4	2,194	1,466	3	2,037	1,309	0	0	0
柏原市	20	6,209	6,209	20	6,209	6,209	0	0	0
羽曳野市	8	3,965	3,384	2	1,240	659	-	-	-
門真市	3	4,832	1,360	3	1,665	670	-	-	-
摂津市	10	8,324	6,585	6	3,057	2,661	4	4,487	3,433
高石市	16	4,923	4,923	16	4,923	4,923	0	0	0
藤井寺市	12	6,802	6,500	2	1,337	1,337	0	0	0
東大阪市	67	32,918	26,143	26	14,777	13,370	32	15,433	11,829
泉南市	10	2,694	2,590	10	2,694	2,590	0	0	0
四條畷市	1	4,356	4,010	0	0	0	1	350	257
交野市	0	7,307	-	-	-	-	0	0	0
大阪狭山市	3	7,379	6,409	-	0	0	3	6,395	5,425
阪南市	4	2,317	1,554	4	2,317	1,554	0	0	0
島本町	1	800	800	-	-	-	1	800	800
豊能町	3	656	656	3	656	656	0	-	0
能勢町	0	0	0	0	0	0	0	0	0
忠岡町	0	0	0	-	-	-	0	0	0
熊取町	5	-	-	0	0	0	5	6,398	2,454
田尻町	2	830	646	2	830	646	0	0	0
岬町	5	1,070	1,070	5	1,070	1,070	0	0	0
太子町	0	0	0	0	0	0	0	0	0
河南町	0	0	0	0	0	0	0	0	0
千早赤阪村	0	0	0	0	0	0	0	0	0

資料 大阪府都市整備部交通道路室「駅周辺自転車駐車場等実態報告書」

9-13

市 町 村 、 車 種 別

- 1) 自動車の種類は道路運送車両法に基づくもの。
- ア) トラック総数には被けん引車を含む。
- イ) 250ccを超える大型オートバイをいう。
- ウ) 検査対象外軽自動車を含まない。平成22年度以降軽自動車数については翌年度4月1日現在

市 町 村	保有車両 総 数	登 録									
		総 数	自家用	営業用	ア)ト ラ ッ ク				バ ス		
					総 数	普 通		小 型		自家用	営業用
						自家用	営業用	自家用	営業用		
平成 1 9 年度	3,606,649	2,544,464	2,416,682	117,484	345,798	45,763	63,487	218,779	7,472	3,525	5,675
2 0	3,575,634	2,494,065	2,365,694	117,951	334,620	47,397	63,787	205,454	7,562	3,584	5,705
2 1	3,541,040	2,450,269	2,323,991	116,158	326,723	47,010	62,811	199,390	7,392	3,605	5,630
2 2	3,438,942	2,426,487	2,302,012	114,302	321,915	46,684	62,871	194,826	7,361	3,656	5,654
平成 2 3 年度	3,444,803	2,418,998	2,294,475	114,199	319,263	46,887	62,909	191,947	7,196	3,703	5,763
大 阪 市 地 域	801,977	615,460	573,335	36,591	112,385	13,128	17,207	73,808	2,708	690	1,453
三 島 地 域	417,171	314,872	298,941	15,668	34,277	4,723	8,841	19,519	931	476	866
豊 能 地 域	248,397	186,334	181,451	4,796	14,923	2,497	2,277	9,739	323	363	486
北 河 内 地 域	463,751	322,564	308,758	13,377	35,772	5,405	8,358	20,783	797	549	556
中 河 内 地 域	354,640	247,591	232,076	15,219	41,533	6,521	9,538	24,193	985	274	729
南 河 内 地 域	302,465	194,480	188,474	5,664	18,899	3,837	3,584	10,794	342	358	354
泉 北 地 域	543,438	362,619	343,296	16,778	42,833	7,153	9,302	23,046	787	630	691
泉 南 地 域	312,855	174,974	168,058	6,089	18,628	3,621	3,794	10,064	322	363	628
大 阪 市	801,977	615,460	573,335	36,591	112,385	13,128	17,207	73,808	2,708	690	1,453
堺 市	377,137	256,118	243,243	11,408	30,218	5,184	5,845	17,254	468	441	537
岸 和 田 市	104,073	59,953	56,926	2,503	7,645	1,475	1,632	3,890	124	81	211
豊 中 市	131,413	102,077	99,126	2,919	8,666	1,199	1,303	5,914	218	194	220
池 田 市	39,697	28,670	27,922	713	2,082	384	267	1,384	12	64	150
吹 田 市	120,591	96,846	95,030	1,804	8,398	882	709	6,670	125	127	218
泉 大 津 市	35,992	23,716	21,721	1,577	3,479	365	1,188	1,374	134	43	-
高 槻 市	130,840	94,710	91,622	3,024	7,266	1,226	1,620	4,239	117	132	356
貝 塚 市	47,419	26,176	25,121	920	2,838	544	622	1,499	38	43	36
守 口 市	51,872	35,606	33,525	2,073	5,059	658	805	3,425	163	37	69
枚 方 市	159,854	114,205	111,681	2,349	7,584	1,232	1,364	4,738	75	175	124
茨 木 市	109,332	81,904	76,698	5,166	9,797	1,651	3,001	4,819	286	152	185
八 尾 市	113,660	77,540	74,225	3,242	10,991	2,208	1,674	6,788	248	102	276
泉 佐 野 市	57,455	31,934	30,109	1,774	3,830	668	942	2,069	100	90	294
富 田 林 市	58,216	36,823	36,030	725	3,048	612	438	1,876	54	81	31
寝 屋 川 市	90,231	61,757	59,796	1,914	6,369	990	1,285	3,937	110	102	108
河 内 長 野 市	55,656	36,491	35,892	540	2,035	352	363	1,241	20	82	48
松 原 市	52,775	35,006	33,529	1,438	4,846	845	902	2,967	93	44	95
大 東 市	51,201	35,277	33,089	2,151	5,662	797	1,610	3,058	160	88	32
和 泉 市	94,160	58,427	56,120	1,940	5,556	1,004	1,230	2,849	106	114	136
箕 面 市	54,154	41,500	40,706	782	2,639	426	476	1,655	70	70	29
柏 原 市	30,380	19,997	19,758	226	1,797	413	164	1,183	24	42	5
羽 曳 野 市	54,289	34,282	33,124	1,117	3,545	717	755	1,966	66	52	31
門 真 市	51,960	35,905	32,224	3,588	7,352	1,034	2,393	3,659	173	56	141
摂 津 市	46,320	34,104	28,370	5,589	8,499	916	3,436	3,600	402	55	107
高 石 市	26,120	18,282	16,962	1,130	2,176	381	520	1,045	40	25	9
藤 井 寺 市	27,369	17,908	17,435	458	1,625	300	280	987	43	19	6
東 大 阪 市	210,600	150,054	138,093	11,751	28,745	3,900	7,700	16,222	713	130	448
泉 南 市	34,658	18,360	17,917	427	1,703	356	283	1,025	23	64	22
四 條 畷 市	24,175	16,422	15,611	787	1,951	382	566	926	53	40	13
交 野 市	34,458	23,392	22,832	515	1,795	312	335	1,040	63	51	69
大 阪 狭 山 市	27,638	18,617	18,212	336	1,104	222	160	637	16	18	41
阪 南 市	30,439	16,695	16,488	181	943	193	117	596	11	25	21
島 本 町	10,088	7,308	7,221	85	317	48	75	191	1	10	-
豊 能 町	12,312	8,423	8,290	129	557	181	74	289	9	9	22
能 勢 町	10,821	5,664	5,407	253	979	307	157	497	14	26	65
忠 岡 町	10,029	6,076	5,250	723	1,404	219	519	524	39	7	9
熊 取 町	24,001	13,638	13,502	133	692	128	107	441	13	39	-
田 尻 町	4,110	2,275	2,242	33	228	56	6	159	7	5	19
岬 町	10,700	5,943	5,753	118	749	201	85	385	6	16	25
太 子 町	9,239	5,412	5,009	377	872	221	241	365	19	30	15
河 南 町	12,153	7,074	6,639	422	1,186	399	221	537	16	19	76
千 早 赤 阪 村	5,130	2,867	2,604	251	638	169	224	218	15	13	11
不 明	109	104	86	17	13	2	8	1	1	-	-

資 料 (財) 自動車検査登録情報協会、大阪府総務部市町村課「市町村税課税状況等の調」(平成22年度以降軽自動車)
(社) 全国軽自動車協会連合会「市区町村別軽自動車車両数」

自動車保有車両数

各年度末現在

総数	乗用車				特殊用途		大型特殊		イ) 小型二輪	ロ) 軽自動車
	普通		小型		自家用	営業用	自家用	営業用		
	自家用	営業用	自家用	営業用						
2,120,491	904,277	5,522	1,192,858	17,833	39,262	17,102	12,218	393	88,191	973,994
2,084,513	898,776	5,727	1,162,438	17,572	35,866	17,202	12,179	396	88,551	993,018
2,048,747	885,864	5,994	1,140,181	16,708	35,875	17,226	12,066	397	88,949	1,001,822
2,029,944	891,103	6,040	1,118,481	14,320	35,329	17,667	11,933	389	88,605	923,850
2,024,718	903,082	6,147	1,101,597	13,892	35,410	17,909	11,849	383	88,440	937,365
480,418	224,544	3,202	246,125	6,547	9,907	5,313	5,133	161	22,818	163,699
270,066	123,878	354	145,059	775	4,345	3,891	941	10	11,574	90,725
167,407	81,593	355	84,655	804	2,222	551	382	-	9,048	53,015
279,507	121,950	571	155,043	1,943	3,997	1,143	1,031	9	13,294	127,893
198,319	88,605	694	107,576	1,444	3,909	1,808	998	21	9,014	98,035
170,134	70,939	28	98,887	280	3,128	1,039	531	37	6,438	101,547
308,275	130,988	915	174,535	1,837	5,076	3,113	1,868	133	10,660	170,159
150,577	60,580	28	89,707	262	2,825	1,050	898	5	5,589	132,292
480,418	224,544	3,202	246,125	6,547	9,907	5,313	5,133	161	22,818	163,699
218,246	93,355	912	122,381	1,598	3,635	1,970	993	78	7,748	113,271
50,203	20,306	3	29,797	97	979	435	398	1	1,733	42,387
91,474	45,189	266	45,386	633	1,102	279	142	-	5,023	24,313
25,856	12,048	21	13,622	165	313	98	107	-	1,529	9,498
86,595	41,816	201	44,232	346	1,181	200	122	5	3,377	20,368
19,222	7,931	-	11,291	-	288	244	429	11	591	11,685
84,996	36,856	99	47,847	194	1,050	638	272	-	3,547	32,583
22,450	9,113	-	13,295	42	407	179	220	3	819	20,424
29,710	12,937	270	15,827	676	509	90	132	-	1,212	15,054
104,596	45,927	5	58,276	388	1,124	387	209	6	4,186	41,463
68,672	32,106	48	36,339	179	1,313	1,467	318	-	3,075	24,353
64,041	28,172	198	35,502	169	1,167	676	286	1	3,293	32,827
26,673	10,798	25	15,770	80	555	332	159	1	1,021	24,500
32,937	13,495	2	19,395	45	470	155	101	-	1,144	20,249
53,885	23,304	3	30,401	177	879	230	183	1	3,182	25,292
33,876	13,649	7	20,167	53	316	49	85	-	1,121	18,044
28,766	12,139	-	16,590	37	828	304	116	7	1,269	16,500
28,553	12,526	11	15,888	128	526	210	206	-	1,604	14,320
51,490	21,518	3	29,823	146	715	317	97	2	1,743	33,990
38,061	19,088	65	18,908	-	474	142	85	-	1,956	10,698
17,836	7,738	-	10,098	-	198	33	86	-	712	9,671
29,691	12,586	2	17,090	13	583	250	130	-	1,181	18,826
27,489	11,955	271	14,828	435	525	173	167	2	1,232	14,823
22,899	10,167	4	12,672	56	734	1,579	226	5	1,295	10,921
14,886	6,388	-	8,498	-	356	534	269	27	435	7,403
15,899	6,636	17	9,161	85	301	27	31	-	575	8,886
116,442	52,695	496	61,976	1,275	2,544	1,099	626	20	5,009	55,537
16,152	6,209	-	9,901	42	306	57	56	-	656	15,642
14,139	6,243	5	7,769	122	176	28	75	-	813	6,940
21,135	9,058	6	12,054	17	258	25	59	-	1,065	10,001
17,144	7,332	-	9,766	46	209	43	28	30	670	8,351
15,399	6,205	-	9,193	1	238	31	38	-	569	13,175
6,904	2,933	2	3,969	-	67	7	3	-	280	2,500
7,683	3,509	-	4,169	5	116	19	17	-	317	3,572
4,333	1,759	3	2,570	1	217	13	31	-	223	4,934
4,431	1,796	-	2,542	93	82	48	80	15	143	3,810
12,761	5,226	-	7,535	-	120	13	13	-	503	9,860
1,959	806	-	1,153	-	55	1	8	-	89	1,746
4,980	1,917	-	3,063	-	165	2	6	-	199	4,558
4,263	1,859	-	2,404	-	119	102	11	-	192	3,635
5,434	2,374	-	3,060	-	228	109	22	-	206	4,873
2,124	869	-	1,254	1	74	-	7	-	80	2,183
15	5	-	10	-	1	1	67	7	5	-

9 - 1 4 自動車旅客輸送人員

- 1) 自動車輸送統計(指定統計第99号)他によるものである。
- 2) 小型特殊車及び小型二輪車は調査対象に含まない。大型特殊車、特種用途車は登録自動車から除く。
- 3) 平成22年10月より自家用旅客自動車を調査対象から除外

年度月	総数	営 業 用					自 家 用			
		バ ー ス					乗 用 車	登 録 自 動 車		軽自動車
		乗 合			貸 切	乗 用 車		乗 用 車	貨 物 車	
		計	定 期	定 期 外						
千人										
平成18年度	2,753,469	308,265	74,890	233,375	23,585	161,229	1,555,437	82,148	622,805	
19	2,723,510	302,791	74,608	228,183	25,065	159,965	1,520,660	79,195	635,834	
20	2,737,409	293,798	71,977	221,821	28,134	154,637	1,509,996	78,628	672,216	
21	2,709,792	268,390	70,496	197,894	28,089	146,322	1,476,110	70,467	720,414	
平成22年度	1,426,459	260,609	65,823	194,786	25,977	129,406	637,716	34,051	338,700	
22年4月	202,366	22,969	6,356	16,613	2,367	14,908	96,821	5,322	59,979	
5	187,819	21,880	5,911	15,969	2,415	11,409	92,530	5,335	54,250	
6	209,178	21,933	5,823	16,110	2,375	10,454	119,118	6,799	48,499	
7	221,613	22,795	5,756	17,039	2,344	12,950	115,275	5,935	62,314	
8	194,183	21,847	5,237	16,610	2,085	10,613	102,632	5,579	51,427	
9	212,764	21,760	5,625	16,135	2,327	10,025	111,340	5,081	62,231	
10	35,113	22,436	5,583	16,853	2,309	10,368	
11	33,885	21,470	5,436	16,034	2,337	10,078	
12	35,247	21,533	5,149	16,384	1,921	11,793	
23年1月	30,709	20,633	5,227	15,406	1,841	8,235	
2	31,066	19,981	4,925	15,056	1,920	9,165	
3	32,516	21,372	4,795	16,577	1,736	9,408	

資料 国土交通省総合政策局情報管理部「自動車輸送統計月報」

9 - 1 5 自動車貨物輸送トン数

- 1) 自動車輸送統計(指定統計第99号)他によるものである。
- 2) 小型特殊車及び小型二輪車は調査対象に含まない。大型特殊車は登録自動車から除く。
- 3) 平成22年10月より特種用途車を調査に含み、自家用軽自動車を調査から除外。

年度月	総数	営 業 用				自 家 用				
		登 録 自 動 車			軽自動車	登 録 自 動 車		軽自動車		
		普 通 車	小 型 車	特種用途車		普 通 車	小 型 車			
千t										
平成18年度	173,620	116,318	2,824	...	1,865	32,848	13,491	6,274		
19	177,309	123,289	2,910	...	1,860	30,868	12,727	5,655		
20	179,573	125,411	2,864	...	1,940	30,730	12,745	5,883		
21	178,446	125,024	2,808	...	1,907	30,371	11,879	6,457		
平成22年度	189,981	127,467	2,429	18,011	1,581	27,327	10,508	2,658		
22年4月	16,518	11,980	215	...	134	2,756	972	461		
5	15,771	11,435	222	...	136	2,446	1,055	477		
6	13,917	9,616	232	...	139	2,591	952	387		
7	15,790	11,566	225	...	165	2,344	1,013	477		
8	13,149	8,832	219	...	187	2,561	990	360		
9	13,657	9,690	252	...	154	1,970	1,095	496		
10	11,117	7,832	214	703	181	1,432	755	...		
11	20,956	16,135	261	2,026	58	1,655	822	...		
12	25,427	17,134	278	4,867	103	1,882	1,162	...		
23年1月	13,178	6,325	155	3,016	160	3,060	462	...		
2	16,452	9,151	88	4,522	91	1,880	719	...		
3	14,049	7,771	68	2,877	73	2,750	511	...		

資料 国土交通省総合政策局情報管理部「自動車輸送統計月報」

9 - 1 6 空 港 別 航 空 輸 送 量

ア) 通過客は含まない。

年 月	総 数 量		国 内 線						国 際 線											
	ア) 旅客	貨 物	ア) 旅 客 数			貨 物 量			ア) 旅 客 数				貨 物 量							
			総 数	乗 客	降 客	総 量	発 送	到 着	総 数	乗 客	降 客	通過客	総 量	発 送	到 着					
千人	t	千人	t						千人	t										
大 阪 空 港																				
平成 1 9 年	16,240	137,441	16,240	8,186	8,054	137,441	57,253	80,188	-	-	-	-	-	-	-	-	-	-	-	-
2 0	15,632	133,408	15,632	7,872	7,760	133,408	57,922	75,486	-	-	-	-	-	-	-	-	-	-	-	-
2 1	14,563	128,206	14,563	7,335	7,228	128,206	56,803	71,403	-	-	-	-	-	-	-	-	-	-	-	-
2 2	14,789	126,504	14,789	7,462	7,327	126,504	54,688	71,816	-	-	-	-	-	-	-	-	-	-	-	-
平成 2 3 年	12,776	114,606	12,776	6,446	6,330	114,606	51,336	63,270	-	-	-	-	-	-	-	-	-	-	-	-
1 月	1,027	8,574	1,027	519	508	8,574	3,822	4,752	-	-	-	-	-	-	-	-	-	-	-	-
2	988	8,669	988	502	486	8,669	4,008	4,661	-	-	-	-	-	-	-	-	-	-	-	-
3	979	10,491	979	486	493	10,491	5,000	5,491	-	-	-	-	-	-	-	-	-	-	-	-
4	898	8,906	898	456	442	8,906	4,276	4,630	-	-	-	-	-	-	-	-	-	-	-	-
5	1,005	7,814	1,005	508	497	7,814	3,463	4,351	-	-	-	-	-	-	-	-	-	-	-	-
6	981	8,795	981	496	485	8,795	3,988	4,807	-	-	-	-	-	-	-	-	-	-	-	-
7	1,068	10,031	1,068	543	525	10,031	4,058	5,973	-	-	-	-	-	-	-	-	-	-	-	-
8	1,289	10,064	1,289	649	640	10,064	4,101	5,963	-	-	-	-	-	-	-	-	-	-	-	-
9	1,092	9,738	1,092	549	543	9,738	4,084	5,654	-	-	-	-	-	-	-	-	-	-	-	-
1 0	1,171	9,844	1,171	590	581	9,844	4,319	5,525	-	-	-	-	-	-	-	-	-	-	-	-
1 1	1,165	9,328	1,165	585	580	9,328	4,399	4,929	-	-	-	-	-	-	-	-	-	-	-	-
1 2	1,113	12,352	1,113	562	551	12,352	5,818	6,534	-	-	-	-	-	-	-	-	-	-	-	-
関 西 空 港																				
平成 1 9 年	16,615	816,518	5,566	2,764	2,803	52,955	27,073	25,882	11,049	5,290	5,357	401	763,563	392,678	370,885					
2 0	16,014	820,759	5,568	2,772	2,796	67,653	33,362	34,291	10,446	4,924	5,013	509	753,106	378,102	375,004					
2 1	13,453	587,542	4,096	2,029	2,067	41,442	19,821	21,621	9,356	4,530	4,561	265	546,100	261,746	284,354					
2 2	14,355	738,847	3,868	1,920	1,948	36,836	17,347	19,489	10,487	5,102	5,122	263	702,011	329,062	372,949					
平成 2 3 年	13,526	722,175	3,610	1,795	1,815	37,158	18,108	19,050	9,916	4,768	4,756	392	685,017	316,109	368,908					
1 月	1,084	54,768	267	133	134	2,437	1,229	1,208	817	380	404	33	52,331	25,694	26,637					
2	1,069	51,233	258	128	130	2,402	1,239	1,163	811	410	376	25	48,831	24,633	24,198					
3	1,159	71,855	267	131	136	3,367	1,730	1,637	892	442	423	27	68,488	31,003	37,485					
4	864	67,636	222	114	108	2,679	1,420	1,259	642	312	302	28	64,957	28,112	36,845					
5	986	58,041	313	157	156	3,091	1,558	1,533	673	307	333	34	54,950	25,318	29,632					
6	1,024	59,912	278	140	138	2,654	1,461	1,193	746	355	359	32	57,258	27,561	29,697					
7	1,185	59,513	315	157	158	3,495	1,598	1,897	870	417	412	41	56,018	25,871	30,147					
8	1,388	56,664	403	198	205	3,405	1,582	1,823	985	477	464	43	53,259	24,439	28,820					
9	1,269	58,834	381	189	192	3,511	1,686	1,825	887	414	438	35	55,323	25,816	29,507					
1 0	1,222	60,724	346	169	177	3,382	1,443	1,939	876	421	426	29	57,342	25,452	31,890					
1 1	1,147	58,935	288	143	145	3,178	1,457	1,721	859	415	417	27	55,757	24,808	30,949					
1 2	1,129	64,060	271	135	135	3,557	1,705	1,852	858	418	402	37	60,503	27,402	33,101					

資 料 新 関 西 国 際 空 港 株 式 会 社

9 - 1 7 一 般 旅 券 発 行 件 数

年 次	総 数		男	女	年 代 別									
					2 0 歳 未 満		2 0 歳 代		3 0 歳 代					
					男	女	男	女	男	女				
平成 1 9 年	327,085		156,361	170,724	28,807	31,542	29,989	38,858	30,601	28,926				
2 0	290,609		138,920	151,689	25,527	27,871	26,941	34,131	26,862	25,618				
2 1	317,728		143,382	174,346	25,680	28,401	26,453	38,866	25,944	28,542				
2 2	326,542		150,056	176,486	27,226	30,773	27,683	39,162	28,229	29,206				
平成 2 3 年	309,902		140,207	169,695	29,983	34,450	28,847	40,328	26,643	28,017				
年 次	総 数		男	女	年 代 別									
					4 0 歳 代		5 0 歳 代		6 0 歳 代		7 0 歳 代		8 0 歳 以 上	
					男	女	男	女	男	女	男	女	男	女
平成 1 9 年	21,088	18,846	22,588	25,661	16,696	18,887	5,705	6,196	653	825				
2 0	19,435	17,651	17,878	21,162	16,036	18,223	5,607	6,229	634	804				
2 1	20,027	21,633	18,386	24,274	19,202	23,833	6,922	7,829	768	968				
2 2	23,053	22,585	18,332	22,809	18,450	23,194	6,325	7,699	758	1,058				
平成 2 3 年	20,662	21,989	14,530	19,625	13,995	17,894	4,873	6,411	674	981				

資 料 大 阪 府 バ ス ポ ー ト セ ン タ ー 「 大 阪 府 に お け る バ ス ポ ー ト (旅 券) の 取 扱 状 況 」

9 - 1 8 入 港 船 舶 数

港 名	隻 数	総 ト ン 数	う ち 外 航 船	
			隻 数	総 ト ン 数
平 成 1 9 年	89,282	220,842,383	9,277	136,992,774
2 0	85,916	221,459,753	8,874	137,601,368
2 1	71,119	200,372,614	7,931	123,363,113
2 2	74,646	197,224,430	8,233	126,198,023
平 成 2 3 年	72,828	199,383,117	8,234	129,240,099
大 阪 港	25,466	120,420,557	5,911	79,100,651
堺 泉 北 港	30,956	75,838,369	2,252	49,491,830
阪 南 港	7,217	1,867,227	71	647,618
深 日 港	16	8,474	-	-
尾 崎 港	3,182	25,456	-	-
泉 州 港	5,950	1,220,493	-	-
泉 佐 野 港	41	2,541	-	-

資 料 大阪府港湾局「大阪府の港湾統計」、大阪市港湾局「大阪港統計年報」

9 - 1 9 乗 降 船 客 数

ア) 宮崎航路は平成18年5月より休止となった。
 イ) 洲本航路は平成19年4月より休航となった。
 ウ) 津名航路は平成19年2月より休航となった。

航 路	乗 船					降 船				
	平成19年	平成20年	平成21年	平成22年	平成23年	平成19年	平成20年	平成21年	平成22年	平成23年
総 数	984,032	961,807	778,579	804,891	752,010	982,944	947,941	787,779	831,326	780,790
大 阪 港	678,727	650,974	534,623	531,379	494,527	670,134	637,535	537,046	542,194	506,002
(外国航路)	111,286	124,877	49,351	68,931	44,300	110,009	122,115	47,404	68,211	43,244
(内国航路)	567,441	526,097	485,272	462,448	450,227	560,125	515,420	489,642	473,983	462,758
定 期	-	-	-	-	-	-	-	-	-	-
不 定 期	1,904	2,887	2,455	963	1,522	1,312	1,685	1,910	1,711	1,919
大 阪 湾 回 遊	9,949	6,902	3,891	3,703	1,479	9,949	6,902	3,891	3,703	1,479
フ ェ リ ー	555,588	516,308	478,926	457,782	447,226	548,864	506,833	483,841	468,569	459,360
堺 泉 北 港	151,626	147,104	103,757	75,340	79,879	152,205	140,170	105,137	83,490	85,760
フ ェ リ ー	151,626	147,104	103,757	75,340	79,879	152,205	140,170	105,137	83,490	85,760
ア) 阪 南 港	-	-	-	-	-	-	-	-	-	-
フ ェ リ ー	-	-	-	-	-	-	-	-	-	-
泉 州 港	148,523	163,729	140,199	198,172	177,604	154,971	170,236	145,596	205,642	189,028
神 戸	139,395	163,729	140,199	198,172	177,604	146,225	170,236	145,596	205,642	189,028
イ) 洲 本	9,128	-	-	-	-	8,746	-	-	-	-
ウ) 泉 佐 野 港	5,156	-	-	-	-	5,634	-	-	-	-
フ ェ リ ー	5,156	-	-	-	-	5,634	-	-	-	-

資 料 大阪府港湾局「大阪府の港湾統計」、大阪市港湾局「大阪港統計年報」

9 - 2 0 海 上 出 入

年 次	総 量				大 阪 港			
	輸 出	移 出	輸 入	移 入	輸 出	移 出	輸 入	移 入
平 成 1 9 年	14,937,198	45,214,071	27,301,125	64,383,301	11,787,105	25,420,850	25,212,961	34,259,319
2 0	15,357,959	44,194,761	26,363,516	63,961,085	11,552,910	23,612,358	24,455,281	33,325,563
2 1	12,473,366	37,127,696	45,156,840	50,971,857	9,700,750	20,570,303	23,115,825	27,557,412
2 2	12,976,603	39,573,868	50,982,517	52,972,407	10,052,684	21,767,594	25,094,903	28,368,143
平 成 2 3 年	13,274,508	38,844,457	52,764,259	53,825,596	9,301,419	22,188,376	27,875,813	28,730,056
農 水 産 品	29,903	99,279	2,158,908	205,058	23,203	65,853	2,041,761	98,701
林 産 品	8,480	60,744	1,127,684	210,355	8,480	2,706	740,359	136,815
鉱 産 品	21,180	1,701,084	12,088,915	9,424,607	18,480	269,256	765,609	1,497,730
金属機械工業品	5,759,002	26,853,614	9,397,301	31,926,667	4,699,741	18,698,230	8,682,274	22,406,926
化学工業品	4,573,922	7,171,043	15,189,012	10,650,145	1,870,396	410,444	3,265,913	3,501,754
軽工業品	496,949	120,467	2,683,963	584,220	496,949	99,614	2,683,963	490,830
雑工業品	527,497	77,122	8,763,191	20,459	527,448	76,582	8,349,395	3,999
特 殊 品	1,857,575	2,761,104	1,355,285	804,085	1,656,722	2,565,691	1,346,539	593,301

資 料 大阪府港湾局「大阪府の港湾統計」、大阪市港湾局「大阪港統計年報」

9 - 2 1 航路別フェリーボート利用状況

航路	総数		バス		トラック		乗用車		その他		客数		
	乗船	降船	乗船	降船	乗船	降船	乗船	降船	乗船	降船	乗船	降船	
	台											人	
平成 19 年	506,907	504,247	2,107	2,278	234,150	256,058	194,894	172,052	75,756	73,859	712,370	706,703	
20	463,158	472,704	1,710	2,009	197,344	223,827	170,997	156,287	93,107	90,581	663,412	647,003	
21	406,859	396,459	1,660	1,906	158,833	184,483	160,943	128,457	85,423	81,613	582,683	588,978	
22	409,412	403,676	1,433	1,707	158,212	179,285	160,077	132,480	89,690	90,234	533,122	552,059	
平成 23 年	412,873	404,850	1,512	1,658	158,315	176,631	156,951	140,220	90,385	93,415	527,105	545,120	
大阪港	331,819	334,409	1,231	1,421	136,370	154,238	131,768	111,853	62,450	66,897	447,226	459,360	
四国 九州 沖縄	331,819	334,409	1,231	1,421	136,370	154,238	131,768	111,853	62,450	66,897	447,226	459,360	
堺泉北港	75,344	77,515	281	237	21,945	22,393	25,183	28,367	27,935	26,518	79,879	85,760	
新門司	75,344	77,515	281	237	21,945	22,393	25,183	28,367	27,935	26,518	79,879	85,760	

資料 大阪府港湾局「大阪府の港湾統計」、大阪市港湾局「大阪港統計年報」

貨物数量

堺泉北港				阪南港				深日港		尾崎港	泉州港	泉佐野港	
輸出	移出	輸入	移入	輸出	移出	輸入	移入	移出	移入	移入	移入	移出	移入
3,017,817	19,548,061	24,630,174	27,093,311	132,276	123,535	393,635	1,333,828	-	-	129	1,587,584	121,625	109,130
3,694,864	20,503,023	25,895,048	27,844,026	110,185	79,298	309,420	1,252,960	-	-	146	1,538,390	82	-
2,694,010	16,467,281	21,628,841	21,097,801	78,606	89,952	412,174	1,341,411	-	-	123	974,900	160	210
2,902,573	17,738,383	25,437,722	21,730,778	21,346	67,891	449,892	1,762,260	-	-	128	1,111,098	-	-
3,964,127	16,514,502	24,577,232	22,198,074	8,962	141,579	311,214	1,730,881	-	-	105	1,166,480	-	-
6,700	33,426	112,147	45,217	-	-	5,000	61,035	-	-	105	-	-	-
-	31,260	102,019	70,695	-	26,778	285,306	2,845	-	-	-	-	-	-
2,700	1,365,778	11,315,974	6,878,552	-	66,050	7,332	1,048,325	-	-	-	-	-	-
1,050,299	8,142,938	701,451	9,336,085	8,962	12,446	13,576	183,656	-	-	-	-	-	-
2,703,526	6,760,599	11,923,099	5,713,102	-	-	-	268,809	-	-	-	1,166,480	-	-
-	18,886	-	93,390	-	1,967	-	-	-	-	-	-	-	-
49	540	413,796	16,460	-	-	-	-	-	-	-	-	-	-
200,853	161,075	8,746	44,573	-	34,338	-	166,211	-	-	-	-	-	-

9 - 2 2

倉 庫 利

年 次	1 ~ 3 類 倉 庫		危 険 品 倉 庫			
	所 管 面 積	在 貨 面 積	建 屋		タ ン ク	
			所 管 面 積	在 貨 面 積	所 管 容 積	在 貨 容 積
	千m ²		千m ³			
平成 1 7 年	3,845	2,722	45	35	41	24
1 8	1,279	778	11	7	0	0
1 9	4,014	2,727	50	39	66	33
2 0	1,314	822	8	6	22	-
平成 2 1 年	4,505	2,979	54	38	88	42

資 料 国土交通省政策統括官付参事官（物流施設）室「倉庫統計季報」

9 - 2 3

倉 庫 の 入 庫 高

1) 各年の入庫高、保管残高は各年の月平均量である。
 ア) 1 tは 1000 k g又は、1.133m³。 イ) 1 tは 1000 k g又は 2.5m³。

年 次	ア) 1 ~ 3 類 倉 庫		ア) 危 険 品 倉 庫		ア) 野 積 倉 庫	
	入 庫 高	保 管 残 高	入 庫 高	保 管 残 高	入 庫 高	保 管 残 高
	千 t					
平成 1 7 年	1,865	2,910	69	59	25	56
1 8	1,682	3,229	66	49	22	45
1 9	1,166	2,761	31	31	22	36
2 0	1,188	2,631	52	39	28	28
平成 2 1 年	1,543	3,020	66	58	29	40
1 月	1,292	3,602	59	55	30	42
2	1,356	3,591	61	58	26	40
3	1,317	3,105	71	63	36	36
4	1,618	3,720	64	64	34	48
5	1,497	3,721	60	59	27	44
6	1,580	3,682	69	60	25	40
7	1,687	2,679	69	55	28	42
8	1,460	2,322	61	55	21	39
9	1,531	2,268	69	51	27	32
1 0	1,724	2,584	81	56	36	40
1 1	1,702	2,536	58	56	32	38
1 2	1,751	2,430	70	58	31	37

資 料 国土交通省政策統括官付参事官（物流施設）室「倉庫統計季報」

用 状 況

(各年6月末現在)

野 積 倉 庫		貯 蔵 槽 倉 庫		水 面 倉 庫		冷 蔵 倉 庫	
所 管 面 積	在 貨 面 積	所 管 容 積	在 貨 容 積	所 管 面 積	在 貨 面 積	所 管 容 積	在 貨 容 積
千m ²		千m ³		千m ²		千m ³	
229	59	275	175	-	-	2,887	1,066
171	60	14	3	-	-	2,699	1,024
300	102	312	170	-	-	2,671	922
28	13	14	2	-	-	2,773	973
274	72	312	116	-	-	2,831	1,035

及 び 保 管 残 高

ア) 貯 蔵 槽 倉 庫		水 面 倉 庫		イ) 冷 蔵 倉 庫	
入 庫 高	保 管 残 高	入 庫 高	保 管 残 高	入 庫 高	保 管 残 高
		千m ³		千t	
56	103	-	-	220	371
52	85	-	-	193	346
29	57	-	-	198	330
41	73	-	-	190	317
49	91	-	-	193	337
44	99	-	-	166	353
58	107	-	-	156	341
35	93	-	-	183	331
48	93	-	-	207	327
58	102	-	-	190	335
48	92	-	-	203	343
41	87	-	-	214	353
40	83	-	-	196	346
52	86	-	-	188	336
54	91	-	-	193	328
55	76	-	-	194	329
53	83	-	-	223	319

9 - 2 4 内 国 引 受 郵 便 物 数

1) 府内で国内向けとして引受けた郵便物数である。
 ア) 平成21年2月28日でサービスを終了した。
 イ) 平成21年3月1日よりサービスを開始した。

区 分	平成 1 9 年 度	平成 2 0 年 度	平成 2 1 年 度	平成 2 2 年 度	平成 2 3 年 度
	千通(個)				
郵便物総数	1,926,742	1,869,697	1,817,473	1,733,418	1,709,068
普通総数	1,866,177	1,812,498	1,768,045	1,687,274	1,662,185
第 1 種	1,106,344	1,066,654	1,010,199	939,259	894,299
第 2 種	694,204	689,073	731,418	725,901	749,224
第 3 種	63,731	54,664	24,530	20,020	16,770
第 4 種	1,898	2,106	1,898	2,094	1,891
特殊総数	60,565	57,199	49,428	46,143	46,883
速達	15,543	10,950	8,782	8,488	7,730
電子郵便	182	153	144	130	119
保冷郵便	-	-	-	-	-
書留	11,699	12,615	31,114	26,364	25,982
その他	2,161	2,541	2,279	3,773	5,290
ア)配達記録	30,980	30,301	-	-	-
イ)特定記録	-	639	7,109	7,389	7,763
年賀郵便	213,530	215,983	213,245	207,899	197,800
選挙郵便	2,397	529	449	241	4,054

資料 郵便事業株式会社近畿支社

9 - 2 5 郵 便 局 数

1) 「窓口分室」は省いてある。

(各年度末現在)

年 度	総 数	普 通 局			特 定 局			簡 易 局
		総 数	集 配	無 集 配	総 数	集 配	無 集 配	
平成 1 9 年 度	1,127	29
2 0	1,126	28
2 1	1,123	31
2 2	1,123	1,092 (分室含む)			31
平成 2 3 年 度	1,121	1,090 (分室含む) ←			31

資料 日本郵便株式会社「郵便局局数情報」

9 - 2 6 電 話 数

ア) ビル電話の数を含む。 イ) INSネット64、INSネット64・ライト、INSネット1500の総数である。
ウ) 平成19年12月末現在の数値である。

区 分	単 位	平成19年度	平成20年度	平成21年度	平成22年度	平成23年度
加入電話総数	千加入	2,564	2,265	2,008	1,769	1,579
ア) 事務用	"	658	593	539	496	454
住宅用	"	1,906	1,672	1,469	1,273	1,125
加入数(人口千対)	加入	290	256	227	200	178
イ) ISDN総数	千回線	465	406	353	316	282
携帯電話加入者数	千加入	8,018	7,972	8,252	8,770	9,360
PHS加入者数	千加入	ウ) 412
公衆電話施設数	千個	25	23	21	18	17
1台当たりの府民数	人	348	378	426	479	519

資料 西日本電信電話株式会社、近畿総合通信局

9 - 2 7 有線放送設備施設数

ア) 引込端子数が500端子を越える設備をいう。
イ) 引込端子数が51端子以上500端子以下の設備をいう。
ウ) 引込端子数が50端子以下の設備をいう。

(各年度末現在)

年 度	有線テレビジョン放送							有線ラジオ						
	総数	ア) 許可施設		イ) 届出施設		ウ) 小規模施設		総数	共同聴取及び告知放送	うち有線音楽放送	告知放送	うち有線音楽放送	街頭放送	共同聴取
平成19年度	9,450	151	25	5,778	40	3,521	-	332	37	12	41	-	56	198
20	9,483	141	33	5,821	40	3,521	-	339	38	13	42	-	57	202
21	9,492	139	33	5,865	41	3,488	-	338	38	13	42	-	57	201
22	9,179	122	30	5,540	43	3,517	-	330	34	10	42	-	57	197
平成23年度	7,366	84	27	4,412	18	2,870	-	304	27	20	43	-	53	181

資料 近畿総合通信局

9 - 2 8 放送受信障害状況

ア) ブースター、原因不明のものを含む。
イ) 共聴不良を含む。

(各年度末現在)

年 度	総数	建造物		無線局			高周波利用設備	電気雑音							ア) その他の障害源	イ) 自己受信設備不良
		ビル	その他	アマチュア無線	市民ラジオ	その他		送配電線	自動車・鉄道	受信機の不用輻射機	回転機器	接点機器	照明機器	デジタル機器		
平成19年度	6,335	127	238	1	-	3	-	108	-	18	1	3	7	35	67	5,727
20	10,383	78	326	1	-	2	-	71	1	22	1	-	1	199	44	9,637
21	9,407	73	112	-	-	-	2	51	1	1	1	1	4	156	29	8,976
22	8,675	176	45	1	-	-	1	12	1	1	1	1	2	101	24	8,309
平成23年度	15,241	65	10	-	-	6	-	-	1	-	-	-	-	59	41	15,059

資料 近畿総合通信局

9-29 都道府県別道路実延長、自動車数、開通電話数等

- 1) 営業倉庫年間入庫量は平成20年度の数値である。
- 2) 自動車輸送貨物は平成22年度の数値である。
- ア) 各年度4月1日現在で、規格改良済と未改良の合計である。
- イ) 各年度末現在の登録車両数で、トラック、バス、乗用車、特種用途車、大型特殊車数の合計である。
- ウ) 各年度末における加入電話契約数の合計である。なお、都道府県は料金区域による区分のため、行政区分のものとは必ずしも一致しない。
- エ) 年賀郵便物、選挙郵便物を除いた数値である。

都道府県	ア)道路の実延長	イ)自動車数	自動車輸送貨物	営業倉庫年間入庫量	カ)開通加入電話数	キ)内国引受郵便物数
	km	台	千t		回線	千通
平成19年度	1,200,891	50,203,200	4,792,946	228,485	44,782(千回線)	18,839,965
20	1,203,777	49,124,450	4,580,601	218,111	41,392,078	18,246,706
21	1,207,867	48,521,629	4,319,502	204,354	37,917,964	17,605,946
22	1,210,251	48,075,146	4,563,182	...	34,539,236	16,895,502
平成23年度	1,212,666	48,000,755	31,318,994	16,319,391
北海道	89,940	2,497,805	333,666	8,897	1,530,323	...
青森県	19,772	539,992	59,403	2,228	404,273	...
岩手県	33,200	536,785	58,354	531	360,101	...
宮城県	24,846	975,925	101,206	3,990	553,285	...
秋田県	23,799	443,802	38,419	329	302,505	...
山形県	16,548	507,627	43,977	383	266,392	...
福島県	38,980	917,781	91,029	2,067	500,041	...
茨城県	56,219	1,605,215	141,455	4,413	726,836	...
栃木県	25,060	1,072,860	84,481	1,234	462,869	...
群馬県	34,940	1,062,244	87,620	2,367	466,875	...
埼玉県	46,882	2,655,904	223,115	5,957	1,553,646	...
千葉県	40,249	2,375,903	181,343	15,921	1,369,599	...
東京都	24,066	3,223,281	191,443	13,427	3,592,506	...
神奈川県	25,422	2,830,557	231,525	11,670	2,108,791	...
新潟県	37,515	998,707	100,865	3,352	577,617	...
富山県	13,806	528,439	52,469	1,447	270,248	...
石川県	13,062	536,682	50,073	717	274,437	...
福井県	10,801	372,221	37,998	750	186,602	...
山梨県	11,162	402,501	28,664	66	233,288	...
長野県	47,927	990,377	84,053	937	592,511	...
岐阜県	30,551	1,001,222	106,062	955	475,715	...
静岡県	36,598	1,664,040	185,171	8,378	922,657	...
愛知県	49,931	3,391,853	298,510	16,883	1,566,589	...
三重県	25,063	838,052	93,425	5,538	457,879	...
滋賀県	12,388	548,131	51,787	4,076	260,076	...
京都府	15,442	798,459	77,843	1,570	626,122	...
大阪府	19,393	2,418,998	219,084	21,805	2,196,670	...
兵庫県	36,271	1,834,487	199,962	12,980	1,055,992	...
奈良県	12,596	480,993	41,151	546	302,556	...
和歌山県	13,469	347,254	35,430	1,299	261,998	...
鳥取県	8,791	219,698	21,109	117	138,171	...
島根県	18,191	260,488	25,484	12	208,296	...
岡山県	32,039	779,492	88,984	4,436	470,723	...
広島県	28,733	1,025,002	109,750	5,317	739,868	...
山口県	16,496	558,322	51,931	8,151	448,568	...
徳島県	15,050	315,705	32,487	748	201,989	...
香川県	10,243	396,967	49,748	977	270,486	...
愛媛県	18,152	489,466	62,076	2,752	401,819	...
高知県	13,917	252,305	28,587	97	232,237	...
福岡県	37,248	1,897,118	179,794	10,787	1,223,040	...
佐賀県	10,786	322,599	43,925	2,112	190,927	...
長崎県	17,976	417,734	42,372	276	422,670	...
熊本県	25,826	695,803	73,558	1,582	448,903	...
大分県	18,232	464,288	47,987	6,018	338,176	...
宮崎県	19,993	440,443	52,719	319	305,779	...
鹿児島県	27,067	630,114	79,741	5,658	513,436	...
沖縄県	8,029	437,114	43,347	360	304,907	...

資料 国土交通省道路局「道路統計年報」、(財)自動車検査登録情報協会「自動車保有車両数」、国土交通省総合政策局情報政策課「交通関連統計資料集」、総務省総合通信基盤局電気通信事業部料金サービス課、郵便事業株式会社「引受郵便物等物数」