



旅と暮らしを
新しいカタチに。
Styling the new



巡るたび、
出会う旅。
東北
2021.4.1～9.30

2021年2月25日
JR東日本秋田支社

東北デスティネーションキャンペーンいよいよ開幕！

4月・5月 秋田の団体臨時列車と主な旅行商品をご紹介します！

JR秋田支社では、「東北デスティネーションキャンペーン」の開催に合わせて団体臨時列車を運転します。秋田県ではなかなか見かけることのない珍しい列車も多数登場！秋田・津軽エリアを中心に東北域内の魅力に触れられるよう多様な列車を設定し、魅力ある旅行商品を取り揃えております。ぜひこの機会に秋田・津軽エリアに足をお運びください！


※告知内容は、新型コロナウイルス感染症拡大防止の事由により予告無く変更となる場合がございます。各催行会社の最新のパンフレットやホームページにより情報をご確認ください。JR東日本の感染対策につきましては詳しくはホームページをご覧ください。

<https://www.jreast.co.jp/corona-info/>

1 4月分の団体臨時列車と主な旅行商品のご紹介

■ オープニング列車「東北6県DC秋田号」

秋田支社での東北DCのオープニングを飾る列車としてハイグレード車両「なごみ」を運行します。

運転日	発駅・時刻	着駅・時刻	編成	途中乗降駅	発売旅行会社
4/3 (土)	秋田 (7:22 頃)	青森 (10:26 頃)	E655 系なごみ	なし	
	青森 (17:07 頃)	秋田 (20:15 頃)	E655 系なごみ	弘前	



○ 絶景の八甲田と絶品ランチ日帰りの旅

ハイグレード車両「なごみ」とJRバス「イーストブルー」でゆったり移動しながら、八甲田ロープウェイからの絶景と絶品ランチを楽しむ、贅を尽くした旅となっております。



- ・VIP シートコース <https://www.jrview-travel.com/reserve/travelItem/detail?genteiCd=2&courseNo=21B0102>
- ・グリーン車コース <https://www.jrview-travel.com/reserve/travelItem/detail?genteiCd=2&courseNo=21B0042>

※ 各行程の詳細・予約についてはリンク先をご確認ください。


※ 画像はすべてイメージです。

■カシオペア紀行

秋田県内を走ることは珍しい「寝台列車 カシオペア紀行」を特別運行します。ぜひこの機会に憧れの寝台列車をお楽しみください！

※すべて首都圏発着のコースとなっております。

カシオペア紀行 秋田行き

運転日	発駅・時刻	着駅・時刻	編成	途中乗降駅	発売旅行会社
4/9 (金)	上野 (15:40 頃)	秋田 (翌 9:30 頃)	E26 系 カシオペア	なし	



○カシオペア紀行・クルージングトレインで行く「横手」と北前船で栄えた湊町「酒田」

人気の寝台列車カシオペア紀行とクルージングトレインを使いながら横手と酒田の見どころを巡る、東北DCならではの旅をお楽しみいただけます。



<https://www.jrview-travel.com/reserve/travelItem/detail?genteiCd=2&courseNo=21B2083>

○「カシオペア紀行 秋田行き」と男鹿温泉・絶景の「リゾートしらかみ」

カシオペア紀行の贅沢な車内とリゾートしらかみでの五能線の絶景、男鹿の伝承行事と温泉を一度に楽しめる、秋田のいいとこどりの旅です。



※リゾートしらかみの車種は変更となる可能性がございます。

<https://www.jrview-travel.com/reserve/travelItem/detail?genteiCd=2&courseNo=21B2101>

○カシオペア紀行 秋田行き（デラックス・スイート客室）

「別邸うらら」露天風呂付き客室 湯ったり3日間

カシオペア紀行の中でも上位客室をご用意。2日目は岩手県つなぎ温泉のホテル大観「別邸うらら」で露天風呂付き客室の湯宿に約19時間のんびり滞在できる、贅沢なひとときをお楽しみいただけます。



<https://www.jrview-travel.com/reserve/travelItem/detail?genteiCd=2&courseNo=21B2105>

※ 各行程の詳細・予約についてはリンク先をご確認ください。

※画像はすべてイメージです。

■横手満喫号

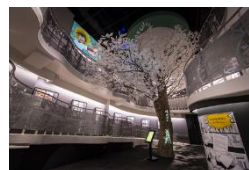
県南エリアに焦点を当て、日帰りで横手や増田の魅力を凝縮した旅をお楽しみいただけます。

運転日	発駅・時刻	着駅・時刻	編成	途中乗降駅	発売旅行会社
4/17 (土)	秋田 (9:38 頃)	横手 (11:08 頃)	クルージング トレイン	和田、羽後境 刈和野、大曲	
	横手 (15:24 頃)	秋田 (16:40 頃)	クルージング トレイン	大曲、刈和野 羽後境、和田	



○横手満喫日帰りの旅

横手やきそばと秋田ふるさと村、増田の蔵と横手市増田まんが美術館を巡り、横手のメジャースポットを一日で満喫することができます。



<https://www.jrview-travel.com/reserve/travelItem/detail?genteiCd=2&courseNo=21B0089>

■東北DCミズバショウとかたくり号

田沢湖線を走る 701 系 5000 番台の普通列車を使用し、秋田から仙北の旬のミズバショウ・かたくりを鑑賞する旅、春の田沢湖畔を満喫する旅の 2 種類からお選びいただけます。

運転日	発駅・時刻	着駅・時刻	編成	途中乗降駅	発売旅行会社
4/24 (土)	秋田 (8:20 頃)	田沢湖 (9:31 頃)	701 系 5000 番台	大曲、刺巻	
	刺巻 (11:20 頃)	角館 (11:31 頃)	701 系 5000 番台	なし	
4/25 (日)	田沢湖 (15:02 頃)	秋田 (16:32 頃)	701 系 5000 番台	角館、大曲	



○ミズバショウとカタクリ観賞の旅

刺巻の湿地帯一面に広がる白いミズバショウ、八津の絨毯のごとく咲き誇る薄紫色のかたくり、この時期にしか見ることができない貴重な絶景をお楽しみください。



<https://www.jrview-travel.com/reserve/travelItem/detail?genteiCd=2&courseNo=21B0090>

※開花状況は天候によって変わります。ご覧いただけない場合もございます。あらかじめご了承ください。

○名物「山の芋鍋膳」を食す 春の田沢湖日帰りの旅

田沢湖畔の雄大な自然と歴史・文化を満喫し、湖の幸と山の幸を存分にお楽しみいただける旅です。



<https://www.jrview-travel.com/reserve/travelItem/detail?genteiCd=2&courseNo=21B0091>

※ 各行程の詳細・予約についてはリンク先をご確認ください。

※画像はすべてイメージです。

2 5月分の団体臨時列車と主な旅行商品のご紹介

■華で日本酒号

お座敷列車の「華」が秋田に初登場。掘りごたつ式のお座敷でリラックスしながら秋田の地酒をごゆっくりお楽しみください。

運転日	発駅・時刻	着駅・時刻	編成	途中乗降駅	発売旅行会社
5/8 (土)	東能代 (8:03 頃)	鶴岡 (12:26 頃)	485系 華	八郎潟、追分 土崎、秋田 羽後本荘、酒田	
	鶴岡 (15:08 頃)	東能代 (20:03 頃)	485系 華	羽後本荘、秋田 土崎、追分、八郎潟	



○お座敷列車「華」で行く 日本酒を楽しむ鶴岡日帰りの旅

能代の天洋酒店にご協力いただき、特別にセレクトした秋田各地の選りすぐりの日本酒を、珍しいお座敷列車でくつろぎながらお楽しみいただける旅となっております。




<https://www.jrview-travel.com/reserve/travelItem/detail?genteiCd=2&courseNo=21B0099>

※お酒の種類は変更となる場合がございます。

■リゾートちょうかい号

「リゾートあすなろ」が羽越本線に登場。仁賀保・象潟の絶景を満喫できるコースと、酒田の歴史と文化を探訪するコースの2種類からお選びいただけます。

運転日	発駅・時刻	着駅・時刻	編成	途中乗降駅	発売旅行会社
5/15 (土)	秋田 (9:43 頃)	酒田 (11:43 頃)	リゾート あすなろ	新屋、羽後本荘 仁賀保、象潟	
	酒田 (15:50 頃)	秋田 (17:51 頃)	リゾート あすなろ	象潟、仁賀保 羽後本荘、新屋	



○春の仁賀保日帰りの旅

仁賀保と象潟の絶景と温泉を満喫することができます。
新緑の蚶満寺・九十九島の絶景は圧巻の一言です。



<https://www.jrview-travel.com/reserve/travelItem/detail?genteiCd=2&courseNo=21B0120>

○春の酒田満喫日帰りの旅

庄内地方ではぐくまれた米の文化と歴史を堪能しつつ、酒田をじっくりお楽しみいただけます。



<https://www.jrview-travel.com/reserve/travelItem/detail?genteiCd=2&courseNo=21B0105>

※画像はすべてイメージです。

■羽越 Shu * Kura

地酒王国・新潟が誇るお酒がコンセプトの列車「越乃 Shu * Kura」が秋田に登場。羽越本線の景色と地酒をお楽しみください。

運転日	発駅・時刻	着駅・時刻	編成	途中乗降駅	発売旅行会社
5/22 (土)	秋田 (9:43 頃)	鶴岡 (12:30 頃)	越乃 Shu*Kura	羽後本荘、仁賀保 象潟、遊佐、酒田	
	鶴岡 (14:52 頃)	秋田 (17:50 頃)	越乃 Shu*Kura	酒田、遊佐、象潟 仁賀保、羽後本荘	



※近日旅行会社から発売いたします。詳細は旅行会社のパンフレット等をご確認ください。

※画像はすべてイメージです。