

■仕様	
硬貨つり銭機 RT-300	
取扱金種	国内発行貨現行6金種 ※変形硬貨・記念硬貨を除く
投出速度	[-一括出金時]約2.7秒/1取引(999円最小構成枚数)
投出口容量	約50枚(100円硬貨換算)
投入口容量	約50枚(100円硬貨換算)
取込(搬送)速度	約6枚/秒
取納枚数	500円硬貨:約105枚、100円・10円・1円硬貨:各約160枚、50円・5円硬貨:各約120枚
表示	4.3型フルカラー液晶ディスプレイ、入出金ガイドランプ
外形寸法	260(W)×540(D)×130(H)mm ※突起部を除く
質量	約22kg ※電源部を除く 電源部:約2kg
使用電源	AC100V±10V(50/60Hz)
消費電力	[RAD-300接続時] 待機時 20W 定格 140W 省電力時13W(50/60Hz) [RAD-300/WD-300A・300B接続時] 待機時 22W 定格 140W 省電力時 16W(50/60Hz)

紙幣つり銭機 RAD-300	
取扱金種	日本銀行券現行4金種
投出速度	約2.7秒/取引(9,000円最小構成枚数)
投出口容量	最大10枚
投入口容量	最大20枚
取込(搬送)速度	約2.5枚/秒
取納枚数	一万円紙幣:100枚、五千円・二千円紙幣(選択式):100枚、千円紙幣:200枚、回収カセット:200枚、リジェクトボックス:20枚
表示	入出金ガイドランプ
外形寸法	220(W)×540(D)×130(H)mm ※突起部を除く
質量	約14kg

包装硬貨管理機 WD-300A・300B		
取扱金種	国内発行貨現行6金種の包装硬貨	
投入方法	指定位置への該当金種装填	
取納部	ドロータイプ(WD-300A)	500円・50円・5円:各1本、100円・10円・1円:各4本 ※500円硬貨20枚巻の場合は2本、ただし、別売アタッチメントと設定変更が必要です。 損貨収納部×1(前面スロット)、現金外収納部×1(前面スロット)、予備紙幣収納部×1(約100枚)、予備硬貨収納部×6(各約10枚)、硬貨オーバーフロー収納箱×1(約50枚:10円硬貨換算)
	大取納量タイプ(WD-300B)	500円・50円・5円:各2本、100円・10円・1円:各8本 ※500円硬貨20枚巻の場合は4本、ただし、別売アタッチメントと設定変更が必要です。
表示	2色LED×2	
外形寸法	480(W)×535(D)×65(H)mm ※突起部を除く、スペーサーを含む	
質量	約13kg	



つり銭機 300シリーズ

硬貨つり銭機 RT-300 / 紙幣つり銭機 RAD-300

包装硬貨管理機 WD-300A・300B



つり銭機は、「見える化」の時代へ。



このマークは、
グローリー独自の環境基準を
満たす製品に表示しています。

※設置の際は、機器の固定が必要です。
※RT-300、RAD-300、WD-300A・300Bは、OLE POS仕様準拠デバイスです。
※グローリー株式会社はOLE POS技術協議会の会員です。
※製品の仕様・デザインの一部を予告なく変更することがあります。
※偽造、変造通貨及び外国通貨の使用に関しては、一切補償いたしかねます。
※製品写真は、警告・注意シールなどを省略している場合があります。
※印刷により、実際の色と異なる場合があります。
※ご使用の際は、取扱説明書をよくお読みのうえ、正しくご使用ください。



We Secure the Future

思いをかなえる 技術で見つめる 確かな未来

グローリー株式会社

本社
〒670-8567 兵庫県姫路市下手野1-3-1 TEL(079)297-3131(代表)

流通営業統括部 営業二部
〒101-8977 東京都千代田区外神田4-14-1 秋葉原UDX TEL(03)5207-3042(代表)

東北支店(022)291-5480 東海支店(052)872-3381 中四国支店(082)261-0430
東日本支店(048)654-8601 近畿支店(06)6202-0047 九州支店(092)451-0351
首都圏支店(03)5804-2560

北海道グローリー株式会社

本社 〒060-0013 札幌市中央区北13条西17-1-45 TEL(011)707-4111(代表)

旭川支店(0166)24-5111

このカタログの記載内容は、2014年6月現在のものです。

OG 086 R 10 KN 0614 SU



GLORY Front Solution



つり銭機300シリーズ



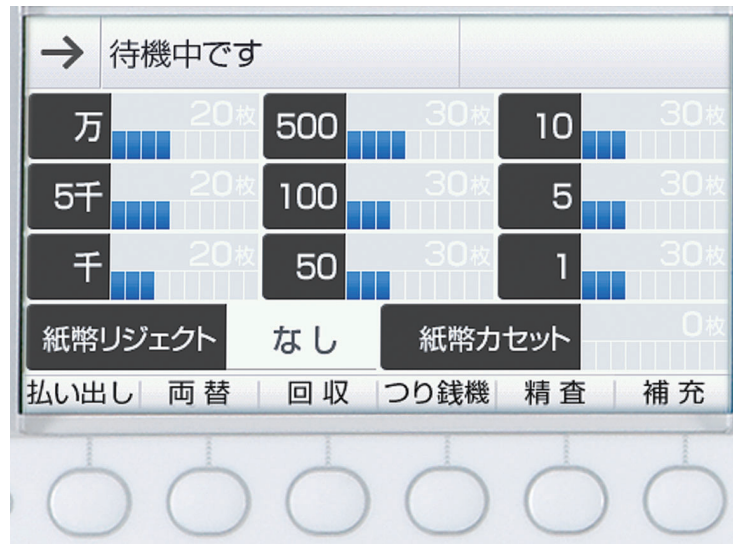
例えば、簡単な導入研修だけでストレスなく使いこなせるオペレーション環境の実現、万一のトラブル時にも担当者自らスピーディーな復旧が可能な工夫、チェッカー交代がスムーズに、かつ安心して行えるしくみの提供。グローリーのつり銭機「300シリーズ」は、使いやすさの「見える化」をテーマに、画面表示、ガイダンス表示のあり方を一新しました。また、より厳正な管理を追求するうえで必要とされる機器情報の「見える化」にも、新たな機能を多数ご提案致します。つり銭機は、導入することに意味がある時代から、使いこなすことに意味を持つ時代へ。レジに立つ人、レジを管理する人、双方の視点から理想的なインターフェースとマネジメント機能を求めた、グローリーの最新作を、ここに自信をもってお届けします。

GLORY Front Solution



使いやすさを「見える化」

大きな画面、分かりやすい表示で、スムーズな操作をサポート。

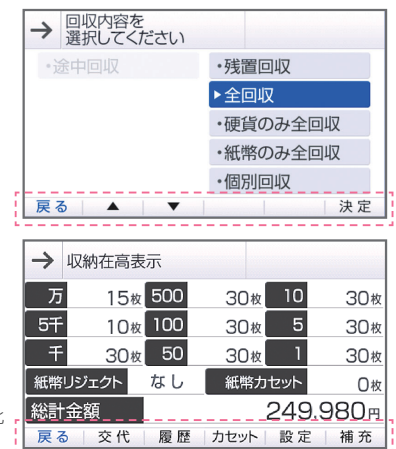


表示例 原寸大 ▲待機中表示 グラフィカルな表示で在高が容易に把握できます。

業界初！

4.3 インチカラーディスプレイ搭載

機内在高をはじめ、万一のトラブル時の復旧ガイダンスに至るまで、さまざまな情報をリアルタイムで分かりやすく確認することができます。

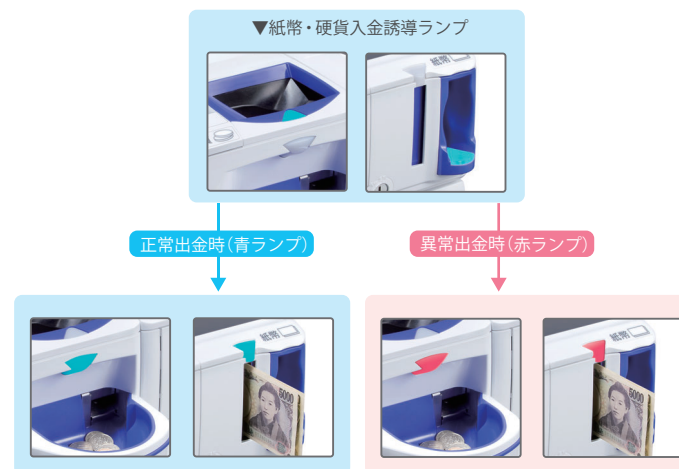


◎画面に応じてボタンの機能が変化するマルチファンクションキーを採用。

初めてレジに立つ人でも、つり銭機を使いこなせること。グローリーが目指したつり銭機の新基準、それが「見える化」です。

直感的な操作をサポート[入出金口ガイドランプ]

入金口、出金口をLEDランプの光でわかりやすくガイド。また、現金の取り忘れやトラブルがあった場合は赤く点灯してお知らせします。

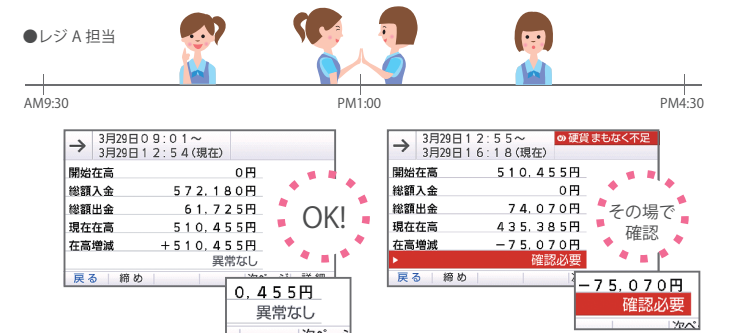


清掃タイミング通知

機内の汚れ具合をつり銭機が自動的にチェックし、清掃メンテナンスが必要な時には、画面表示でお知らせします。

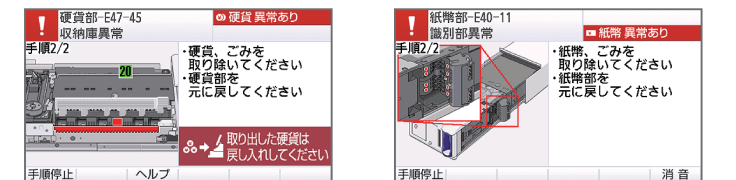
引き継ぎ時のチェックもカンタン[担当者交代機能]

レジ担当者の交代時には、現金在高はもちろん、使用時間中のエラー発生や違算の有無など、その場で瞬時に確認できます。そのため、安心してレジ業務の引き継ぎを行うことができます。



エラー解除ガイダンスを標準搭載

トラブル発生時は、エラーの解除方法を液晶画面にアニメーションで分かりやすく表示。画面に従って操作をしていくことでスムーズな復旧が可能になります。



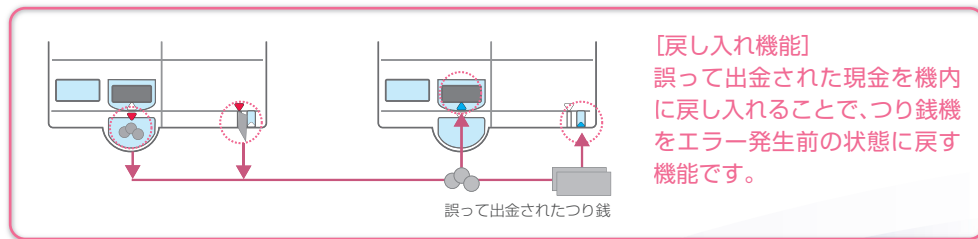
機器の状態を「見える化」

詳細な運用状況の把握で、より厳正な管理をサポート。

新・運用モード

エラーなどの復旧対応を更に容易にする【現金管理機モード】

300シリーズに新たに搭載された【現金管理機モード】では、「戻し入れ機能」を利用することにより、従来機で行っていたエラー後などの現金精査（全回収／全装填）の手間を解消し、よりスピーディーな復旧を可能にします。



つり銭機の稼働・操作履歴もすぐに把握

厳正管理を支える履歴記録・参照機能

履歴参照機能

つり銭機の稼働履歴（取引内容・動作状況など）の確認ができます。履歴は必要に応じていつでも確認が可能です。万一のトラブル発生時には状況確認が速やかに行えます。

取引履歴表示 P1	
3月29日14:10:58	預かり金計数 2,000円
万 0 千 0 百 0 十 0 個 2	無
500 0 100 0 50 0 10 0 5 0 1 0	無
3月29日14:11:06	全額指定出金 1,300円
万 0 千 0 百 0 十 0 個 0	無
500 0 100 1 50 0 10 3 5 0 1 0	無

装置監視機能

装置内部や収納庫の開閉など、つり銭機に関する操作を監視し、ログとして記録し管理します。つり銭機の稼働履歴とあわせてより厳正な管理を実現します。

重要操作履歴表示 P8	
9月25日10:27:28	硬貨部 引き出す
9月25日10:26:24	硬貨エラー-E47-15
9月25日10:26:24	硬貨在高不確定要素あり
9月25日10:26:19	硬貨エラー-要因解除
9月25日10:26:10	硬貨部 開ける
9月25日10:25:43	硬貨エラー-E31-01

精査機能

つり銭機が使用時間中の稼働状態を自己判断し、診断結果をわかりやすくお知らせします。

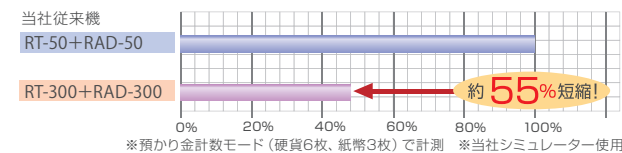
金庫内現金を厳正管理

硬貨・紙幣の収納庫、カセットには開閉錠を搭載。鍵保有者以外は内部の現金に手を触れることができません。

充実の基本機能

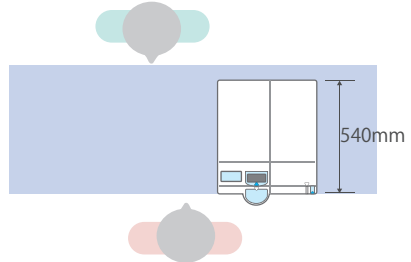
スピード入金処理

預かり金（硬貨・紙幣）の取り込みから計数終了までをスピーディーに行い、1取引当たりの所要時間を短縮します。



対面レジにも設置可能なコンパクトボディ

従来機に比べ、奥行きをサイズダウン。飲食店や専門店など設置スペースの限られた対面型レジやカウンタ上にも設置可能です。



包装硬貨管理機接続

包装硬貨の収納・計数・管理により、硬貨のつり銭両替業務を削減。後方のさらなる業務改革が可能となります。

ドロワータイプ(WD-300A)

予備現金や商品券収納にも便利なドロワースペースを備えています。



大収納量タイプ(WD-300B)

包装硬貨を30本まで収納できる大収納量タイプです。



※ドロワースペースの現金及び商品券は計数できません。

左右置き換えが自在

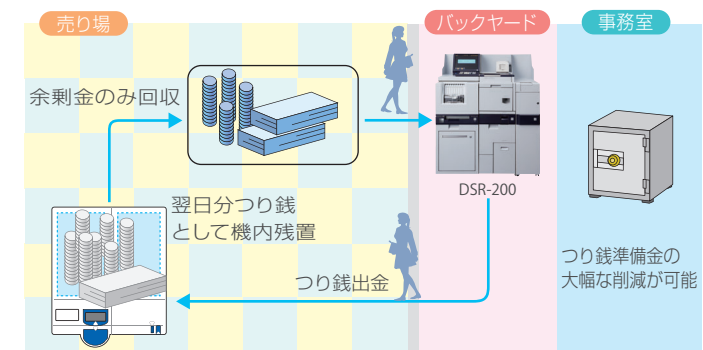
硬貨・紙幣それぞれのつり銭機は独立したユニットになっているので、使用環境に合わせたレイアウトも可能です。



つり銭残置運用対応

閉店後の現金回収の際、あらかじめ設定しておいた金額を翌日のつり銭準備金として機内に取り置きすることが可能です。包装硬貨管理機接続時は、包装硬貨を含めた残置が行えます。また、売上金入金機 DSR-200 を導入することで資金を有効に運用でき、店舗現金の圧縮が図れます。

■機内残置運用のイメージ

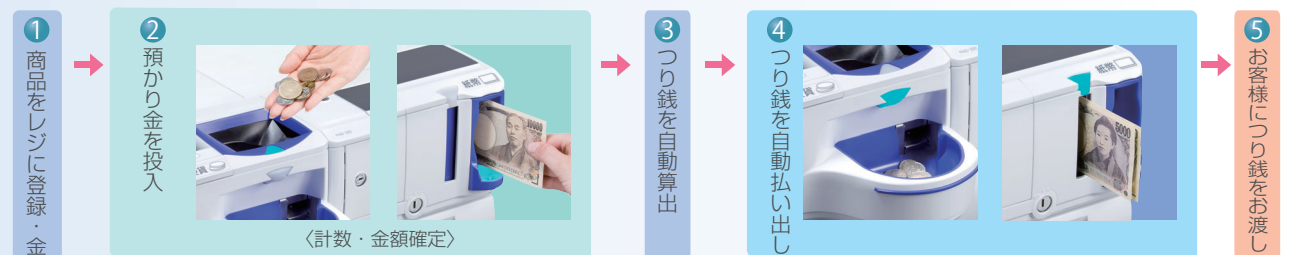


待機電力を削減

機器スタンバイ時の電力消費を更に軽減する【省電力モード】を搭載。日々の節電をサポートします。

運用形態に合わせて選べるモード

手動ミス、手入力ミスを防止する【預かり金計数モード／現金管理機モード】



レジさばきのスピードを重視する【つり銭モード】

