

## 盤尻（ばんじり）小中学校跡地＜案内板＞

歴史：

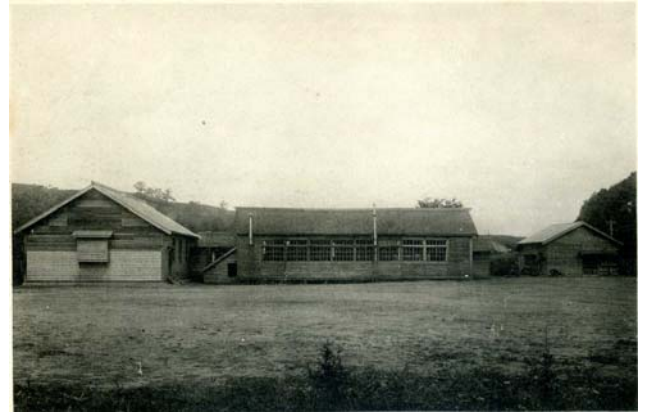
明治 41 年 盤尻尋常小学校開校

昭和 17 年 高等科を併置

昭和 22 年 盤尻小学校 盤尻中学校と  
校名を改める

昭和 39 年 盤尻中学校廃校

昭和 40 年 盤尻小学校廃校



昭和 10 年頃撮影



現在は、案内板が設置されています。

この敷地内には平成 12 年に実施された恵庭市市制施行 30 周年市民の森づくり事業による「梅の森」として市民のみなさんの手で梅の木が植えられています。

