

## 6. 河川流況及び水質の現状

### 6.1 河川の流況の現状

近年の利根川水系における主要観測地点における流況は表 6-1の通りである。

表 6-1 利根川水系主要地点流況表

単位: m<sup>3</sup>/s

河川名	地点名	期間	豊水	平水	低水	渇水	平均
利根川	利根大堰上流	35年 S44~H15	206.54	142.28	103.47	79.28	183.04
	利根大堰下流	35年 S44~H15	136.87	80.22	55.38	29.28	124.47
	栗橋	58年 S20~H15	255.48	156.66	108.94	77.33	243.33
	布川	50年 S20~H15	232.05	141.05	96.29	61.64	215.92
	利根川河口堰下流	25年 S53~H15	-	144.97	81.60	36.45	-
江戸川	野田	49年 S30~H15	108.81	67.91	49.43	32.30	99.06
旧江戸川	江戸川水閘門下流	23年 S56~H15	73.05	35.51	18.87	8.08	67.34
鬼怒川	佐貫	28年 S27~H15	43.39	28.62	19.32	11.91	40.20
渡良瀬川	大間々	20年 H57~H15	20.81	12.00	7.10	6.07	19.44

豊水流量：1年を通じて 95日はこれを下回らない流量

平水流量：1年を通じて185日はこれを下回らない流量

低水流量：1年を通じて275日はこれを下回らない流量

渇水流量：1年を通じて355日はこれを下回らない流量

表 6-2 利根川本川の流況 (利根大堰上流)

河川名:利根川		観測所:利根大堰上流			流域面積:6,018km <sup>2</sup>	
年	流況 (m <sup>3</sup> /s)					
	豊水	平水	低水	渇水	平均	
S44	186.10	146.40	116.20	83.80	144.10	
S45	180.70	122.20	93.10	60.40	156.80	
S46	203.00	142.40	92.70	68.40	171.60	
S47	171.19	113.50	76.58	61.99	157.11	
S48	156.90	97.98	75.93	56.92	129.42	
S49	235.48	148.52	92.51	64.99	195.37	
S50	203.78	140.39	104.28	86.53	173.35	
S51	227.45	144.35	107.73	80.78	189.29	
S52	192.30	136.08	86.64	71.93	166.46	
S53	155.76	103.76	83.54	69.50	134.46	
S54	168.06	126.69	91.57	57.60	149.01	
S55	184.18	142.78	106.19	87.34	159.99	
S56	235.83	174.55	113.42	89.97	209.74	
S57	219.13	143.00	109.80	91.59	234.57	
S58	222.47	159.98	121.07	95.38	226.95	
S59	202.66	119.01	96.42	67.63	160.66	
S60	194.48	141.13	108.03	71.53	189.74	
S61	217.74	147.82	107.36	89.31	185.23	
S62	178.73	124.80	106.29	85.43	151.77	
S63	267.77	168.42	97.84	69.93	229.27	
H1	299.70	213.70	131.00	94.80	255.60	
H2	215.70	165.20	119.50	86.60	197.60	
H3	278.80	196.77	147.28	116.45	269.51	
H4	208.19	161.73	121.73	98.20	178.80	
H5	258.44	168.82	121.12	93.70	210.24	
H6	178.79	127.21	108.27	78.38	165.48	
H7	204.71	108.25	83.16	75.15	175.54	
H8	167.74	115.09	87.36	69.15	138.66	
H9	156.98	115.84	84.61	69.61	135.28	
H10	234.85	150.85	106.30	60.85	225.65	
H11	210.23	140.10	99.69	80.74	204.85	
H12	232.61	145.54	106.40	92.38	193.33	
H13	191.78	149.93	105.24	81.68	199.13	
H14	188.33	139.57	108.33	80.84	169.83	
H15	198.25	137.36	104.16	85.16	172.03	
35年	最大	299.70	213.70	147.28	116.45	269.51
	最小	155.76	97.98	75.93	56.92	129.42
	平均	206.54	142.28	103.47	79.28	183.04

表 6-3 利根川本川の流況 (利根大堰下流)

河川名:利根川		観測所:利根大堰下流			流域面積:6,018km <sup>2</sup>	
年	流況 (m <sup>3</sup> /s)					
	豊水	平水	低水	渇水	平均	
S44	133.90	92.00	68.90	36.00	115.78	
S45	124.00	83.00	67.00	26.00	113.74	
S46	135.00	82.50	57.90	28.00	122.92	
S47	111.18	54.62	36.95	20.44	106.53	
S48	78.86	48.03	32.92	17.35	71.62	
S49	173.33	84.00	56.08	33.30	144.47	
S50	133.37	83.46	60.60	28.13	115.14	
S51	152.06	87.96	61.11	39.22	129.70	
S52	129.68	58.63	43.67	24.54	110.74	
S53	83.81	52.49	41.76	18.39	75.21	
S54	113.81	61.97	34.00	11.15	91.21	
S55	126.36	80.74	55.92	23.26	101.86	
S56	162.33	110.54	65.19	48.73	147.77	
S57	148.50	86.72	59.18	25.60	177.46	
S58	168.26	92.03	68.12	34.00	168.06	
S59	110.64	64.00	52.81	24.28	95.61	
S60	145.12	77.79	47.85	21.77	133.32	
S61	142.03	83.95	60.69	40.18	124.80	
S62	101.30	73.88	54.68	16.56	92.65	
S63	193.39	94.98	53.94	27.80	169.95	
H1	226.10	136.68	84.26	53.54	194.49	
H2	163.09	110.71	52.91	7.96	136.49	
H3	218.03	116.35	91.69	63.00	208.83	
H4	122.86	91.10	71.75	47.73	113.37	
H5	173.88	99.41	72.41	49.19	147.33	
H6	100.69	70.18	40.24	14.54	102.05	
H7	120.90	47.16	37.03	25.51	109.82	
H8	88.25	53.18	38.23	23.19	74.99	
H9	73.35	49.66	38.53	13.34	70.34	
H10	159.56	80.54	45.40	15.98	140.70	
H11	129.78	68.73	52.51	35.58	143.19	
H12	156.24	83.01	60.24	41.88	136.12	
H13	127.94	82.64	57.03	28.13	140.60	
H14	124.67	85.31	55.08	32.79	114.02	
H15	138.31	79.66	61.60	27.59	115.46	
35年	最大	226.10	136.68	91.69	63.00	208.83
	最小	73.35	47.16	32.92	7.96	70.34
	平均	136.87	80.22	55.38	29.28	124.47

表 6-4 利根川本川の流況 (栗橋)

河川名:利根川

観測所:栗橋

流域面積:8,588km<sup>2</sup>

年	流況 (m <sup>3</sup> /s)					
	豊水	平水	低水	渇水	平均	
S20	311.00	234.00	126.00	86.00	314.00	
S21	245.00	170.00	114.00	63.00	256.00	
S22	-	-	-	-	-	
S23	413.00	250.00	181.00	155.00	427.00	
S24	296.00	217.00	155.00	118.00	290.00	
S25	329.00	229.00	166.00	122.00	382.23	
S26	288.40	188.60	141.30	98.00	248.98	
S27	305.00	212.50	157.00	123.00	262.00	
S28	362.86	195.98	148.04	105.84	333.32	
S29	343.43	210.94	151.31	123.55	293.41	
S30	334.50	228.70	123.30	72.10	282.28	
S31	360.90	230.60	127.60	71.10	282.18	
S32	298.60	190.60	122.10	103.20	273.02	
S33	270.00	156.00	111.00	28.40	294.73	
S34	321.80	215.00	170.60	138.00	333.83	
S35	194.60	150.10	116.80	57.60	173.80	
S36	241.10	155.60	107.00	42.40	238.05	
S37	189.70	119.40	103.80	52.10	176.18	
S38	204.80	155.20	118.80	92.60	183.39	
S39	282.50	145.40	119.50	68.40	234.40	
S40	209.60	128.90	106.20	74.60	215.41	
S41	264.78	188.42	112.39	73.84	279.04	
S42	209.38	139.90	105.07	80.85	196.07	
S43	298.60	191.62	106.89	78.54	253.01	
S44	193.00	131.46	104.40	73.46	171.96	
S45	193.30	118.18	95.99	69.88	170.99	
S46	205.52	134.77	86.23	65.18	214.88	
S47	172.82	108.09	83.68	52.36	194.21	
S48	145.77	104.75	79.11	47.20	129.60	
S49	309.29	141.56	93.06	66.48	268.12	
S50	218.88	151.59	97.46	76.84	194.39	
S51	265.28	155.69	101.28	80.66	244.93	
S52	240.56	129.30	88.97	71.10	241.49	
S53	155.70	102.13	80.89	49.81	135.37	
S54	206.87	118.92	79.14	52.11	188.77	
S55	232.27	148.35	98.94	78.36	207.61	
S56	264.07	175.88	98.56	69.79	255.01	
S57	249.07	145.82	96.59	83.35	295.33	
S58	285.70	156.11	113.68	76.69	272.90	
S59	160.80	100.13	79.28	55.50	143.07	
S60	254.76	127.55	90.52	57.39	229.53	
S61	216.47	127.76	86.96	60.84	195.83	
S62	156.26	92.45	78.43	46.38	148.94	
S63	331.12	141.29	73.30	44.20	291.66	
H1	369.27	204.89	111.82	72.65	310.64	
H2	242.32	146.89	77.27	55.03	239.83	
H3	337.72	170.26	121.38	92.28	346.21	
H4	212.97	138.43	102.12	81.82	189.65	
H5	303.94	155.22	117.23	84.10	254.91	
H6	158.56	112.45	89.29	74.17	184.54	
H7	232.19	106.59	70.74	59.47	209.45	
H8	141.15	92.56	70.37	54.37	126.47	
H9	172.46	108.32	87.88	69.36	170.18	
H10	336.94	183.24	121.86	81.25	349.43	
H11	261.73	134.93	95.59	73.36	279.40	
H12	296.02	161.13	95.79	84.14	254.31	
H13	240.73	136.27	110.02	89.81	290.43	
H14	228.44	154.06	123.09	102.24	256.21	
H15	251.31	166.02	126.70	105.17	234.79	
58年	最大	413.00	250.00	181.00	155.00	427.00
	最小	141.15	92.45	70.37	28.40	126.47
	平均	255.48	156.66	108.94	77.33	243.33

■ は欠測を含むため平均から除外

表 6-5 利根川本川の流況 (布川)

河川名：利根川

地点名：布川

流域面積：12,458km<sup>2</sup>

年	流況 (m <sup>3</sup> /s)					
	豊水	平水	低水	渇水	平均	
S20	301.00	193.00	95.00	60.00	298.00	
S21	371.00	176.00	90.00	19.00	177.00	
S22	397.00	219.00	125.00	64.00	215.00	
S23	-	-	-	-	-	
S24	345.00	189.00	114.00	38.00	349.00	
S25	-	-	-	-	-	
S26	149.80	90.60	65.00	23.70	116.58	
S27	235.00	170.00	116.50	73.00	197.08	
S28	250.43	134.37	83.12	43.66	229.61	
S29	243.50	157.50	87.00	43.50	210.82	
S30	260.00	154.00	78.00	29.00	215.54	
S31	268.14	176.00	96.50	21.00	215.02	
S32	257.75	126.23	84.85	56.55	224.60	
S33	-	-	-	-	-	
S34	254.60	165.43	110.22	61.03	253.82	
S35	170.20	127.30	83.40	37.60	148.30	
S36	256.20	146.80	77.60	29.10	240.90	
S37	176.30	123.40	93.10	34.80	162.30	
S38	183.40	142.80	93.40	67.40	173.50	
S39	230.40	136.20	105.20	58.40	208.30	
S40	189.30	130.00	93.20	47.60	202.70	
S41	254.72	172.51	126.55	91.72	289.21	
S42	180.03	133.93	115.49	93.00	190.30	
S43	293.98	172.09	100.88	73.24	247.28	
S44	190.24	135.43	103.62	72.66	175.70	
S45	148.37	103.92	88.12	65.10	147.56	
S46	178.57	105.77	76.15	54.16	202.71	
S47	171.94	121.61	93.53	57.31	200.66	
S48	139.37	110.03	86.33	53.32	126.75	
S49	-	-	-	-	-	
S50	242.45	159.04	121.09	86.67	216.70	
S51	288.76	171.15	120.32	100.64	255.25	
S52	240.92	114.43	92.06	77.55	230.45	
S53	139.13	101.78	81.58	54.29	128.34	
S54	195.07	121.56	85.92	58.59	191.41	
S55	239.67	151.70	112.93	82.62	214.78	
S56	247.57	151.19	101.06	84.44	239.50	
S57	-	-	-	-	-	
S58	287.54	139.50	97.38	76.30	268.52	
S59	123.84	85.60	75.05	50.21	117.03	
S60	233.67	132.49	82.14	49.59	229.60	
S61	-	-	-	-	-	
S62	146.98	91.41	77.26	38.14	161.89	
S63	291.95	130.08	83.25	53.40	301.37	
H01	433.85	196.77	111.44	78.41	321.79	
H02	238.09	144.44	89.04	61.20	233.38	
H03	-	-	-	-	-	
H04	220.57	130.59	103.71	90.09	194.74	
H05	300.40	141.74	96.01	-	-	
H06	145.64	102.18	87.07	53.24	181.56	
H07	205.04	121.66	83.98	72.17	214.18	
H08	137.16	98.26	71.66	59.03	132.43	
H09	181.05	107.77	83.32	62.97	172.43	
H10	339.56	205.78	149.90	107.11	382.32	
H11	221.16	123.58	91.69	59.29	269.08	
H12	287.66	169.73	101.70	74.24	265.62	
H13	-	-	-	-	-	
H14	201.38	139.73	110.39	88.54	238.37	
H15	217.74	149.26	118.97	95.35	217.17	
50年	最大	433.85	219.00	149.90	107.11	382.32
	最小	123.84	85.60	65.00	19.00	116.58
	平均	232.05	141.05	96.29	61.64	215.92

■ は欠測を含むため平均から除外

表 6-6 利根川本川の流況（利根川河口堰下流）

河川名：利根川 地点名：利根川河口堰下流 流域面積：13,627km<sup>2</sup>

年	流況 (m <sup>3</sup> /s)					
	豊水	平水	低水	渇水	平均	
S53	394.00	99.00	69.00	30.00	-	
S54	-	122.00	81.00	18.00	-	
S55	-	191.00	105.00	47.00	-	
S56	-	200.00	99.00	59.00	-	
S57	-	163.00	68.00	28.00	-	
S58	-	275.00	88.00	31.00	-	
S59	-	92.00	66.00	31.00	-	
S60	-	-	66.00	30.00	-	
S61	-	114.00	70.00	30.00	-	
S62	-	95.00	56.00	6.00	-	
S63	-	172.00	80.00	36.00	-	
H01	-	220.00	101.00	56.00	-	
H02	-	156.00	73.00	26.00	-	
H03	-	175.00	107.00	33.00	-	
H04	237.00	141.00	95.00	58.00	-	
H05	-	154.00	91.00	21.00	-	
H06	161.00	98.00	69.00	30.00	-	
H07	218.20	118.50	74.90	48.00	-	
H08	139.70	88.50	52.80	30.10	-	
H09	207.80	104.60	69.80	30.20	-	
H10	-	178.10	101.80	67.90	-	
H11	-	106.80	72.10	36.90	-	
H12	-	143.00	79.30	43.00	-	
H13	-	116.40	74.60	30.10	-	
H14	217.10	127.80	84.80	30.80	-	
H15	301.00	173.50	112.00	54.30	-	
25年	最大	-	275.00	112.00	67.90	-
	最小	-	88.50	52.80	6.00	-
	平均	-	144.97	81.60	36.45	-

■ は欠測を含むため平均から除外

※当地点では施設構造上流量が400m<sup>3</sup>/sを超える場合に欠測となっているため、平水流量、低水流量、渇水流量に関しては欠測扱いとはしない。

表 6-7 江戸川の流況（野田）

河川名：江戸川		地点名：野田		流域面積：8,688km <sup>2</sup>		
年	流況 (m <sup>3</sup> /s)					
	豊水	平水	低水	渇水	平均	
S30	156.47	102.66	71.57	48.36	134.57	
S31	185.66	107.60	76.28	48.64	142.86	
S32	168.91	105.61	73.11	60.96	143.46	
S33	178.58	97.72	75.22	18.85	179.33	
S34	191.27	147.70	118.62	71.25	186.01	
S35	100.90	78.30	69.60	30.30	85.80	
S36	101.50	65.10	55.10	22.60	115.10	
S37	93.10	67.90	61.30	31.70	89.00	
S38	95.10	75.80	51.70	41.10	115.70	
S39	143.90	76.70	66.00	36.00	90.50	
S40	80.60	56.00	48.20	37.20	90.54	
S41	97.61	71.07	49.27	38.56	100.66	
S42	83.93	62.04	43.55	35.36	80.18	
S43	123.25	82.90	57.17	43.35	106.98	
S44	81.56	59.75	48.27	28.24	72.42	
S45	95.54	56.98	46.81	34.36	80.37	
S46	91.71	59.66	40.96	32.71	89.88	
S47	82.28	53.40	39.37	18.44	83.59	
S48	71.91	50.30	38.44	15.36	62.24	
S49	123.78	62.78	44.86	27.90	105.66	
S50	97.69	69.16	48.37	32.14	88.85	
S51	112.15	66.00	46.30	35.35	99.50	
S52	99.83	49.34	36.39	29.17	94.63	
S53	66.39	41.48	31.50	13.86	53.13	
S54	85.82	50.57	31.22	14.38	76.01	
S55	101.76	68.32	45.65	32.83	87.43	
S56	111.78	80.76	47.65	39.99	100.32	
S57	116.49	65.60	41.90	28.42	115.92	
S58	112.78	68.10	49.70	33.23	107.28	
S59	65.36	41.17	33.81	21.67	56.36	
S60	104.60	60.70	40.45	27.31	92.09	
S61	93.13	58.23	43.59	34.91	84.25	
S62	71.87	44.89	38.61	19.17	65.90	
S63	132.98	66.13	38.31	24.88	115.99	
H01	146.48	87.55	52.67	33.56	118.09	
H02	97.30	60.32	31.47	18.05	88.30	
H03	137.14	71.88	53.98	39.11	129.34	
H04	92.93	61.39	49.06	37.35	81.14	
H05	131.31	69.24	49.06	33.78	102.63	
H06	66.15	47.28	41.32	22.59	73.11	
H07	93.74	48.87	31.67	24.48	85.11	
H08	58.18	37.49	26.79	18.85	51.87	
H09	79.02	45.99	35.88	24.25	70.84	
H10	141.37	80.19	52.04	30.49	132.92	
H11	105.85	64.41	42.11	30.16	111.24	
H12	129.39	76.27	46.77	38.35	105.86	
H13	112.97	60.23	48.76	38.11	110.36	
H14	106.41	69.87	55.48	44.03	101.14	
H15	113.09	76.00	56.36	40.76	99.42	
49年	最大	191.27	147.70	118.62	71.25	186.01
	最小	58.18	37.49	26.79	13.86	51.87
	平均	108.81	67.91	49.43	32.30	99.06

表 6-8 旧江戸川の流況（江戸川水閘門下流）

河川名：旧江戸川 地点名：江戸川水閘門下流 流域面積：8,794km<sup>2</sup>

年	流況 (m <sup>3</sup> /s)					
	豊水	平水	低水	渇水	平均	
S56	91.80	60.80	30.60	19.80	80.04	
S57	95.60	45.80	26.00	6.90	96.05	
S58	91.90	52.80	34.70	14.00	83.85	
S59	45.10	22.90	13.50	0.00	35.13	
S60	76.80	42.40	20.50	8.00	65.73	
S61	67.40	37.50	24.00	13.20	59.44	
S62	47.20	24.60	16.30	0.00	42.66	
S63	90.30	42.00	16.30	0.00	88.47	
H01	108.80	61.30	30.60	9.80	89.53	
H02	69.10	41.70	11.50	0.00	63.30	
H03	106.50	48.60	32.30	17.70	102.68	
H04	61.60	36.10	23.30	11.80	53.30	
H05	91.20	38.90	22.10	9.70	68.47	
H06	38.90	21.80	14.20	8.60	47.12	
H07	63.30	16.00	9.40	3.10	56.95	
H08	17.01	10.41	6.94	2.77	20.42	
H09	28.82	11.11	9.38	4.17	36.61	
H10	101.04	41.67	13.89	9.38	95.11	
H11	73.38	27.78	10.42	9.38	78.40	
H12	91.20	35.42	13.19	9.38	70.77	
H13	72.22	22.92	13.89	9.38	80.16	
H14	71.64	33.45	19.79	9.38	68.19	
H15	79.28	40.86	21.18	9.38	66.35	
23年	最大	108.80	61.30	34.70	19.80	102.68
	最小	17.01	10.41	6.94	0.00	20.42
	平均	73.05	35.51	18.87	8.08	67.34



表 6-9 鬼怒川の流況 (佐貫)

河川名：鬼怒川		地点名：佐貫		流域面積：1,070km <sup>2</sup>		
年	流況 (m <sup>3</sup> /s)					
	豊水	平水	低水	渇水	平均	
S27	30.37	22.77	18.50	12.69	26.72	
S28	42.45	25.98	16.85	10.93	35.94	
S29	50.11	34.70	23.10	9.83	41.68	
S30	43.60	31.10	23.56	15.40	41.65	
S31	48.59	29.96	21.46	16.70	38.68	
S32	39.28	25.08	21.24	14.42	37.99	
S33	-	-	-	-	-	
S34	-	-	-	-	-	
S35	33.60	23.80	19.90	13.70	31.50	
S36	42.10	32.40	19.60	14.10	44.80	
S37	31.10	23.40	19.00	13.80	29.40	
S38	25.80	20.90	17.70	10.80	23.80	
S39	-	-	-	-	-	
S40	-	-	-	-	-	
S41	-	-	-	-	-	
S42	-	-	-	-	-	
S43	-	-	-	-	-	
S44	-	-	-	-	-	
S45	-	-	-	-	-	
S46	-	-	-	-	-	
S47	-	-	-	-	-	
S48	-	-	-	-	-	
S49	-	-	-	-	-	
S50	-	-	-	-	-	
S51	-	-	-	-	-	
S52	-	-	-	-	-	
S53	-	-	-	-	-	
S54	-	-	-	-	-	
S55	32.90	26.01	19.90	13.24	30.69	
S56	44.81	33.69	21.80	14.11	45.09	
S57	40.72	29.27	17.39	8.55	49.52	
S58	47.15	32.08	17.59	13.52	55.02	
S59	33.50	15.30	11.33	8.60	23.45	
S60	40.43	28.55	16.53	7.87	34.02	
S61	42.26	28.95	13.57	9.26	36.70	
S62	31.37	21.08	14.36	10.15	27.47	
S63	50.99	33.30	14.65	8.89	44.22	
H01	56.59	36.72	15.45	9.48	45.72	
H02	48.48	34.29	25.91	12.57	44.08	
H03	69.35	31.88	27.21	16.15	57.26	
H04	50.53	26.87	16.50	11.61	36.32	
H05	-	-	-	-	-	
H06	44.73	28.79	20.71	12.18	39.81	
H07	-	-	-	-	-	
H08	32.35	22.68	14.08	10.21	27.29	
H09	-	-	-	-	-	
H10	-	-	-	-	-	
H11	-	-	-	-	-	
H12	-	-	-	-	-	
H13	42.98	28.05	18.99	11.07	47.06	
H14	65.74	40.60	30.68	10.95	77.37	
H15	52.92	33.09	23.31	12.83	52.39	
28年	最大	69.35	40.60	30.68	16.70	77.37
	最小	25.80	15.30	11.33	7.87	23.45
	平均	43.39	28.62	19.32	11.91	40.20

□ は欠測を含むため平均から除外

表 6-10 渡良瀬川の流況（大間々）

河川名：渡良瀬川		地点名：大間々		流域面積：472km <sup>2</sup>		
年	流況 (m <sup>3</sup> /s)					
	豊水	平水	低水	渇水	平均	
S57	21.69	11.00	8.00	7.46	23.13	
S58	-	-	-	-	-	
S59	16.35	8.00	7.00	4.50	12.77	
S60	-	-	-	-	-	
S61	21.29	10.15	7.00	7.00	17.47	
S62	15.38	10.71	8.00	7.00	14.45	
S63	27.03	12.00	5.00	5.00	23.14	
H01	28.56	15.00	5.00	5.00	23.00	
H02	22.73	15.08	8.92	5.00	20.29	
H03	24.13	14.58	9.08	7.00	23.95	
H04	23.00	10.00	7.00	5.00	16.36	
H05	23.75	11.98	7.00	7.00	19.14	
H06	18.12	13.00	7.08	6.99	18.07	
H07	17.40	12.93	7.11	7.03	18.02	
H08	13.07	6.17	5.12	5.02	9.05	
H09	16.85	7.67	5.17	5.09	17.41	
H10	22.59	15.20	10.72	6.05	26.16	
H11	21.59	14.32	6.08	6.03	23.19	
H12	24.94	15.52	6.14	6.02	20.16	
H13	17.94	10.94	6.51	6.00	23.69	
H14	18.91	11.58	8.05	6.17	18.75	
H15	20.93	14.11	8.07	7.04	20.53	
20年	最大	28.56	15.52	10.72	7.46	26.16
	最小	13.07	6.17	5.00	4.50	9.05
	平均	20.81	12.00	7.10	6.07	19.44

■ は欠測を含むため平均から除外

## 6.2 河川水質の現状

### (1) 水質の環境基準値

利根川水系における主要河川及び湖沼における水質環境基準類型指定状況は、表 6-11 に示す通りである。

表 6-11 利根川水系主要河川・湖沼の環境基準の類型指定状況

	河川名	範囲	類型	達成期間	環境基準地点	告示等	関係都県名
河川	利根川	谷川橋より上流	AA	イ	広瀬橋	1972年4月6日 環境庁告示	群馬県
		谷川橋から久呂保橋まで	A	イ	月夜野橋	1972年4月6日 環境庁告示	群馬県
		久呂保橋から群馬大橋まで	A	ロ	大正橋・群馬大橋	1972年4月6日 環境庁告示	群馬県
		群馬大橋から坂東大橋まで	A	イ	福島橋	1972年4月6日 環境庁告示	群馬県
		坂東大橋から江戸川分岐点まで	A	イ	坂東大橋・利根大堰・栗橋	1971年5月25日 閣議決定	群馬県・埼玉県・茨城県
		江戸川分岐点より下流	A	イ	栄橋(布川)・水郷大橋(佐原)	1973年3月31日 環境庁告示	茨城県・千葉県
	赤谷川	赤谷川全域	A	イ	小袖橋	1973年3月6日 県告示	群馬県
	片品川	太田橋より上流	AA	イ	桐の木橋	1973年3月6日 県告示	群馬県
		太田橋から利根川合流点まで	A	イ	二恵橋	1973年3月6日 県告示	群馬県
	吾妻川	全域	A	イ	新戸橋・吾妻橋	1994年3月25日 県告示	群馬県
	烏川	森下橋から上流	A	イ	烏川橋	1973年3月6日 県告示	群馬県
		森下橋から利根川合流点まで	B	ロ	岩倉橋	1973年3月6日 県告示	群馬県
	碓氷川	鉦泉橋より上流	A	イ	中瀬橋	1973年3月6日 県告示	群馬県
		鉦泉橋から烏川合流点まで	B	ロ	鼻高橋	1973年3月6日 県告示	群馬県
	鎗川	全域	A	ロ	鎗川橋	1973年3月6日 県告示	群馬県
	神流川	入沢谷川合流点より上流	A	イ	森戸橋	1973年3月31日 環境庁告示	群馬県
		入沢谷川合流点から笹川合流点まで	A	ロ	藤武橋	1973年3月31日 環境庁告示	群馬県・埼玉県
		笹川合流点から烏川合流点まで	A	イ	神流川橋	2003年3月27日 環境省告示	群馬県・埼玉県
	渡良瀬川	足尾ダムから赤岩用水取水口まで	A	イ	高津戸・赤岩用水取水口	1970年9月1日 閣議決定	群馬県
		桐生川合流点から袋川合流点まで	B	ロ	葉鹿橋	1973年3月31日 環境庁告示	群馬県・群馬県
		袋川合流点から新開橋まで	B	ハ	渡良瀬大橋	1973年3月31日 環境庁告示	栃木県・群馬県
	思川	新開橋から利根川合流点まで	B	ロ	三国橋	1973年3月31日 環境庁告示	茨城県・栃木県
		姿川合流点より上流	A	イ	保橋	1980年12月5日 県告示	栃木県
		姿川合流点から下流	B	イ	乙女大橋	1980年12月5日 県告示	栃木県
	江戸川	栗山浄水場取水口より上流	A	ロ	流山橋・新葛飾橋・栗山浄水場取水口	1970年9月1日 閣議決定	埼玉県・千葉県・東京都
		栗山浄水場取水口から江戸川水門まで	B	ロ	江戸川水門上(篠崎水門)	1970年9月1日 閣議決定	東京都・千葉県
江戸川水門より下流(放水路)		C	ロ	東西線鉄橋	1970年9月1日 閣議決定	千葉県	
江戸川旧川		C	ロ	浦安橋	1970年9月1日 閣議決定	千葉県・東京都	
中川	元荒川合流点より上流	C	ハ	豊橋	1973年3月31日 環境庁告示	埼玉県	
	元荒川合流点から花畑川分岐点まで	C	ハ	八条橋	1970年9月1日 閣議決定	埼玉県	
	花畑川分岐点より下流	C	ロ	飯塚橋	1998年6月1日 環境庁告示	東京都	
綾瀬川	古綾瀬川合流点より上流	C	ハ	暇橋	1970年9月1日 環境省告示	埼玉県	
	古綾瀬川合流点より下流	C	ハ	内匠橋(都県境地点)	2003年3月27日 閣議決定	埼玉県・東京都	
鬼怒川	大谷川合流点より上流	AA	イ	川治	1973年3月31日 環境庁告示	栃木県	
	大谷川合流点から田川合流点まで	A	イ	鬼怒川橋・川島橋	1973年3月31日 環境庁告示	栃木県・茨城県	
	田川合流点より下流	A	ロ	滝下橋	1973年3月31日 環境庁告示	茨城県	
男鹿川・湯西川	湯西川を含む全域	AA	イ	末流	1980年12月5日 県告示	栃木県	
小貝川	栃木県	A	ハ	三谷橋	1999年2月15日 県告示	茨城県	
	茨城県	A	ハ	黒子橋・文巻橋	1975年4月10日 県告示	栃木県	
湖沼	尾瀬沼	全域	A	イ	湖心	1981年4月10日 県告示	群馬県
	赤城大沼	全域	A	ロ	湖心	1973年9月11日 県告示	群馬県
	榛名湖	全域	A	イ	湖心	1973年9月11日 県告示	群馬県
	矢木沢ダム(奥利根湖)	全域	A	イ	湖心	2003年3月27日 環境省告示	群馬県
	奈良俣ダム(ならまた湖)	全域	A	イ	湖心	2003年3月27日 環境省告示	群馬県
	藤原ダム(藤原湖)	全域	A	イ	湖心	2003年3月27日 環境省告示	群馬県
	草木ダム(草木湖)	全域	A	イ	湖心	2003年3月27日 環境省告示	群馬県
	下久保ダム(神流湖)	全域	A	イ	湖心	2003年3月27日 環境省告示	群馬県
	下久保ダム貯水池	全域	A	イ	湖心	2003年3月27日 環境省告示	埼玉県
	川俣湖	全域	A	イ	湖心	2003年3月27日 環境省告示	栃木県
	川治ダム貯水池	全域	AA	二	湖心	2001年3月30日 環境庁告示	栃木県
	湯の湖	全域	A	イ	St-5(湖心)	1980年12月5日 県告示	栃木県
	中禅寺湖	全域	AA	イ	St-6(湖心)	1980年12月5日 県告示	栃木県
	牛久沼	全域	B	二	牛久沼湖心	1999年2月15日 県告示	茨城県
	手賀沼	全域	B	ハ	手賀沼中央	1970年9月1日 閣議決定	千葉県
	印旛沼	全域	A	ロ	上水道取水口下	1970年9月1日 閣議決定	千葉県
	霞ヶ浦	全域	A	ハ	麻生沖・湖心・玉造沖・掛馬沖	1972年11月6日 閣議決定	茨城県
	北浦	全域(鵜川を含む)	A	ハ	神宮橋・釜谷沖	1972年11月6日 閣議決定	茨城県
	常陸利根川	全域	A	ハ	息栖・外浪逆浦	1972年11月6日 閣議決定	茨城県

※達成期間：イ：直ちに達成、ロ：5年以内で可及的速やかに達成、ハ：5年を超える期間で可及的速やかに達成

二：段階的に暫定目標を達成しつつ環境基準の可及的速やかな達成に努める。



## (2) 水質の現状

利根川の水質は、利根川本川上流部では環境基準値を満足しているが、本川中流部から下流部、都市化の進展、産業の発展に伴い、流域からの排水の受け皿となっている中川、綾瀬川、坂川等の都市域を流れる河川や、閉鎖性水域である霞ヶ浦、印旛沼、手賀沼等の湖沼における水質は環境基準を上回っている。

### ◆環境基準を上回っている主な河川・湖沼の現状

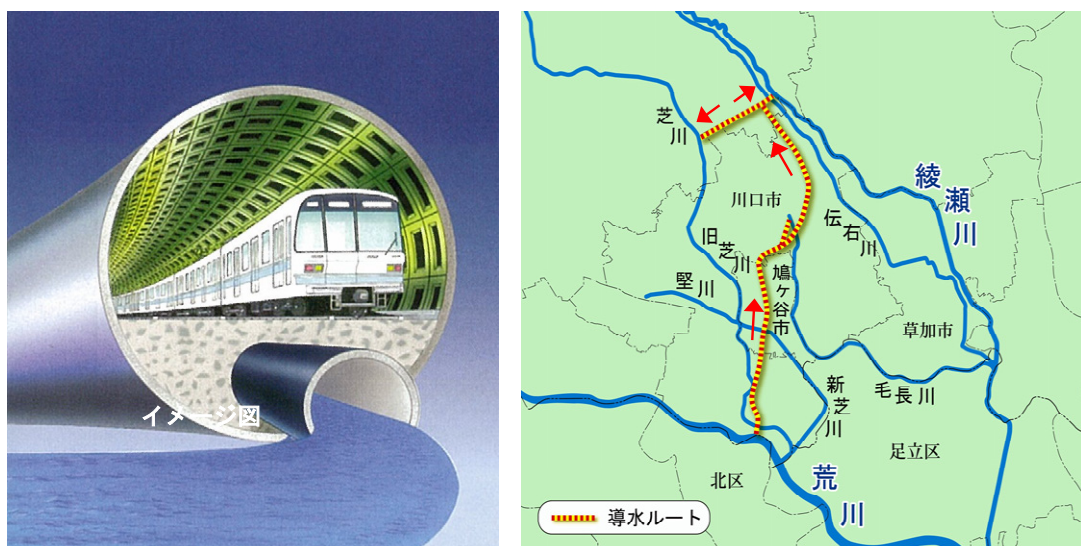
#### 綾瀬川

流域の都市化に伴い生活排水や工場排水が直接流れ込み、水質悪化が進行し、全国一級河川水質ランキングで昭和55年度以来15年間ワースト1を記録した。

このため、平成7年に流域が一体となって「清流ルネッサンス21」を策定し、流域が一体となって下水道整備、河川浄化施設整備、啓蒙活動等の幅広い対策を実施し、水質改善を推進した。

この結果、平成15年には目標水質である環境基準を概ね達成し、環境基準をE類型からC類型に改善した。

現在は、更なる水質改善を目指し「清流ルネッサンスⅡ」を策定し、各種対策を実施中である。



全国初の試みとして、地铁と共同してトンネル下部に荒川の水を綾瀬川へ導水する水路を整備（平成15年完成）

図 6-2 綾瀬川・芝川浄化導水路

## 江戸川

東京都及び千葉県の水道水源となっている江戸川の水を安全で良好な水とするため、江戸川に流入する汚れの著しい坂川の流末（江戸川合流点）に浄化施設の整備するとともに坂川の水を浄水場下流までバイパスさせる流水保全水路を整備。

現在は、両施設等の運用により、新葛飾橋地点において環境基準のA類型を満たすようになっている。

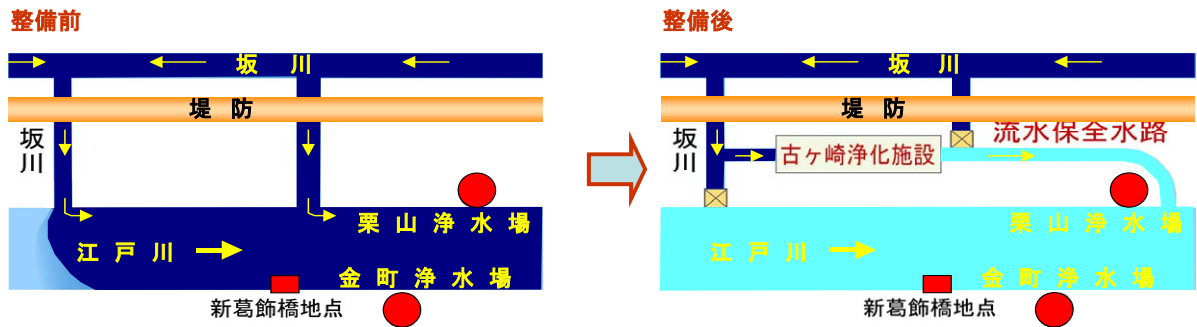


写真 6-1 浄化施設及び流水保全水路の概要

## 霞ヶ浦

昭和 62 年、湖沼水質保全保護法に基づく「湖沼水質保全計画」を策定以降、流域と一体となって流入負荷対策として、下水道整備、農業排水対策、流入河川への浄化施設整備等を実施するとともに、湖内対策としての植生を利用した浄化対策、底泥浚渫、霞ヶ浦導水路の整備等実施中である。



写真 6-2 平成 4 年から年間 20～60 万 m<sup>3</sup> の浚渫を実施

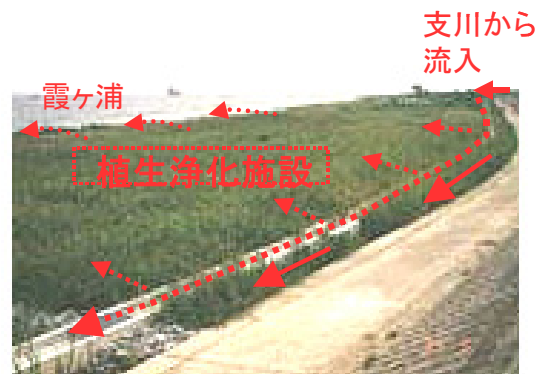


写真 6-3 流入河川の霞ヶ浦合流点にヨシの浄化機能を活用した植生浄化施設を整備

## 手賀沼

手賀沼は、流域の都市化とともに水質汚濁が著しく進行し、昭和 54 年度には最大 28mg/l (COD 平均値) まで上昇した。

このため、流域の下水道整備や底泥浚渫を行うとともに、利根川の水を手賀沼に導水する北千葉導水路を整備・供用し、平成 15 年度には 8.4mg/l (COD 平均値) まで改善されている。



図 6-3 北千葉導水路の概要

(3) 各河川・湖沼の水質経年変化

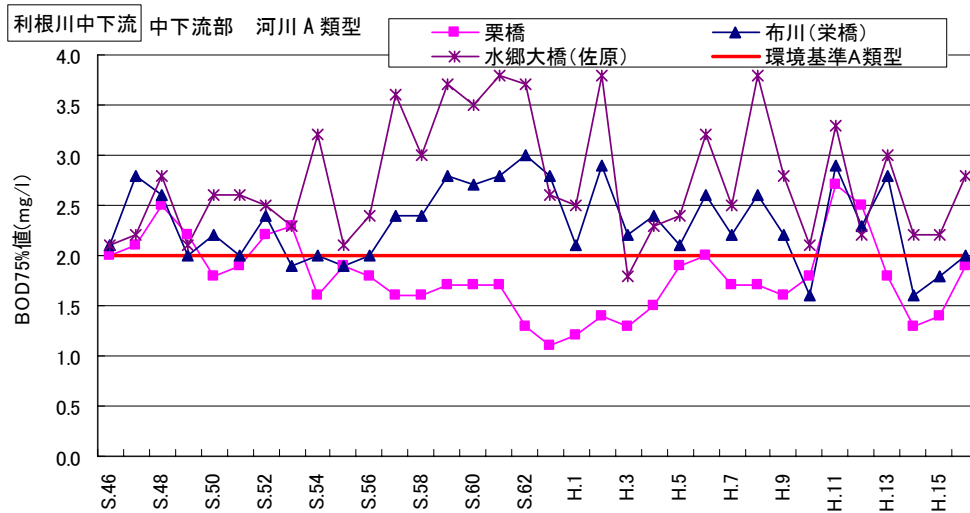
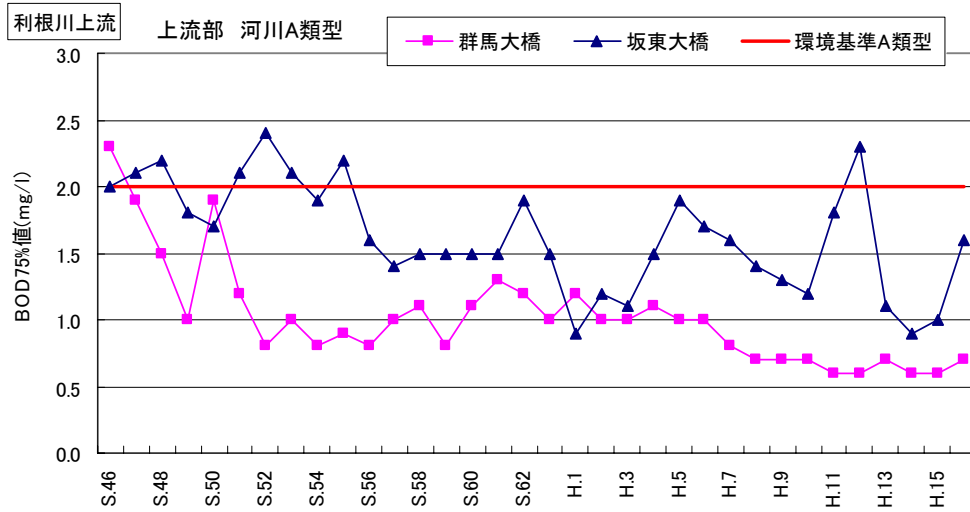


図 6-4 利根川本川の水質の推移

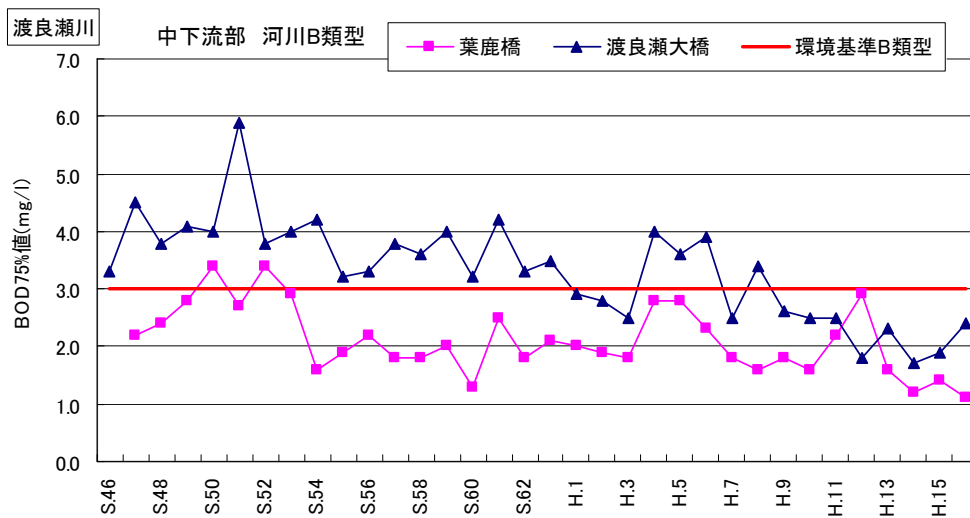


図 6-5 渡良瀬川の水質の推移



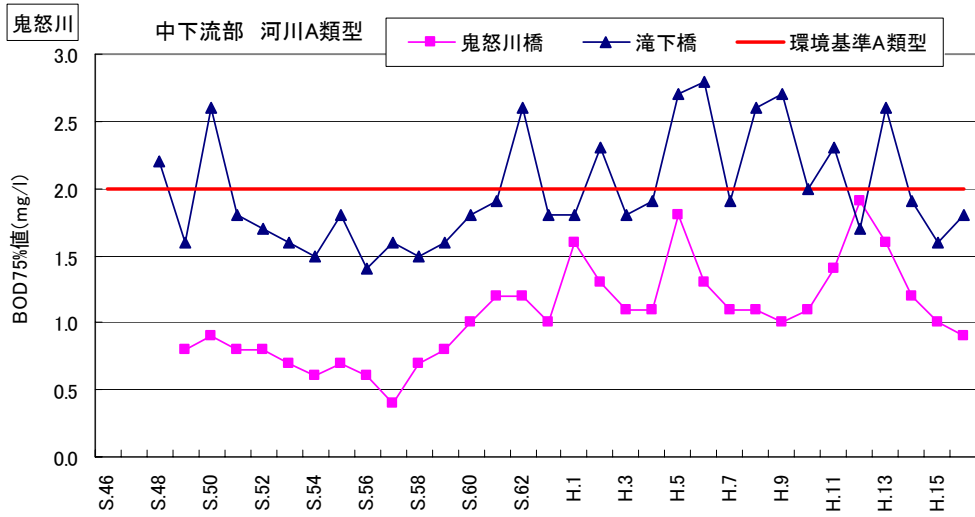


図 6-6 鬼怒川の水質の推移

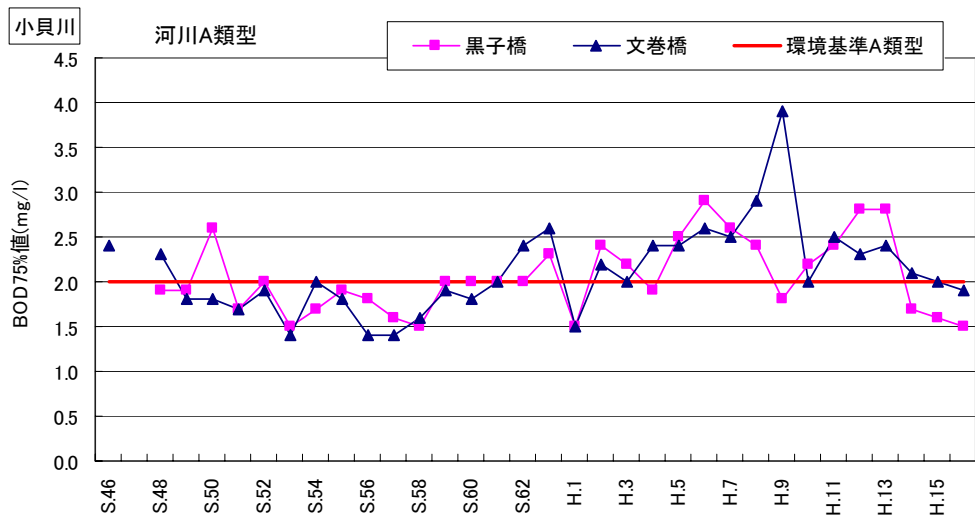


図 6-7 小貝川の水質の推移

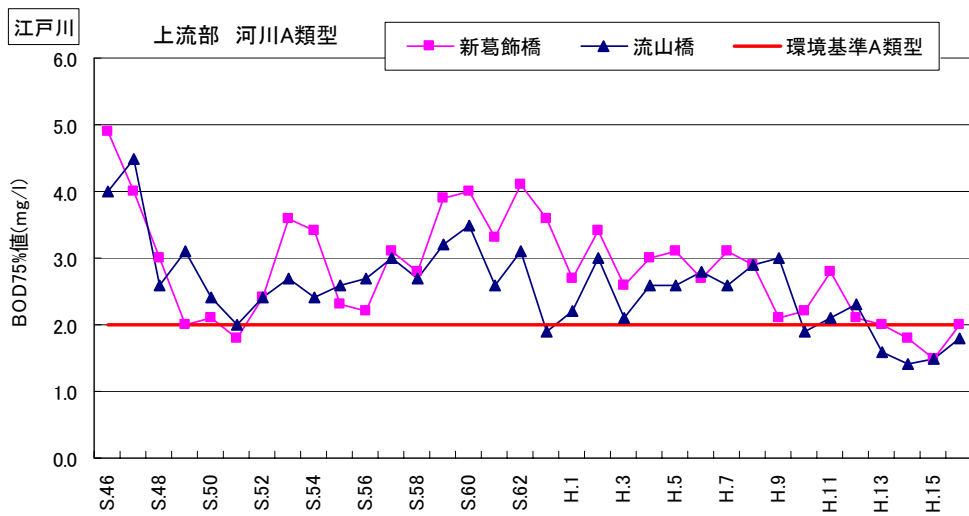


図 6-8 江戸川上流部の水質の推移

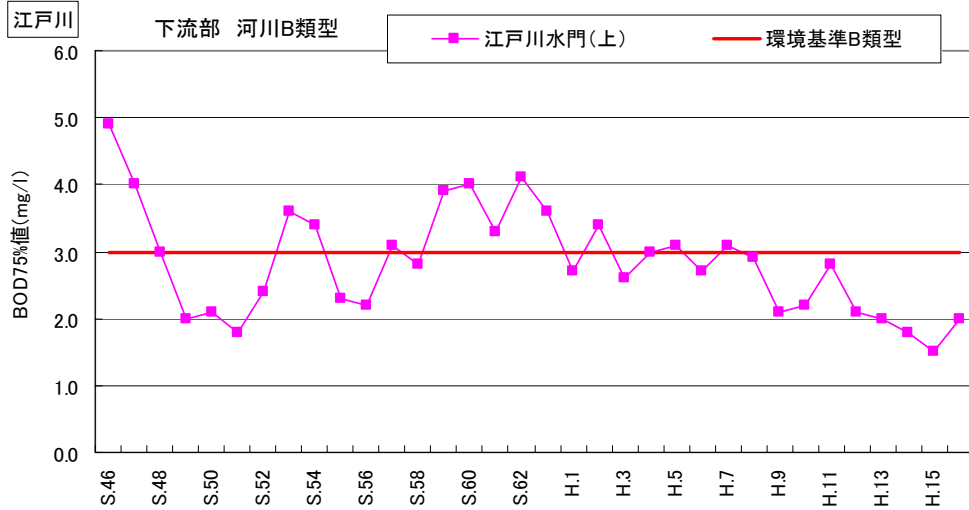


図 6-9 江戸川下流部の水質の推移

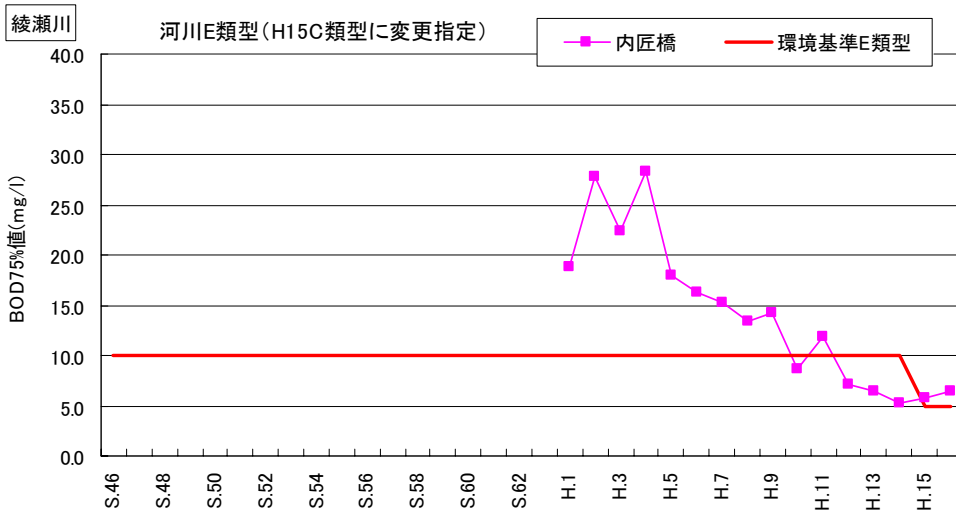
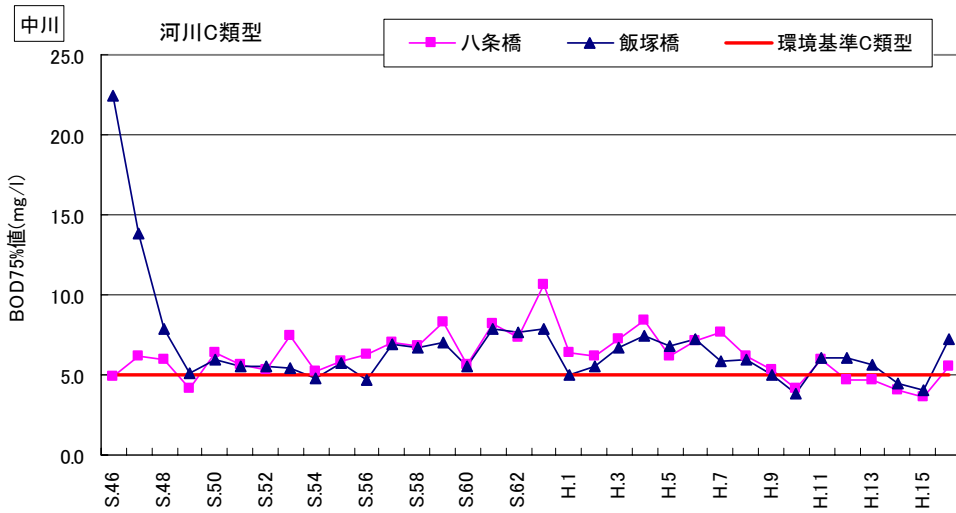


図 6-10 中川・綾瀬川における水質の推移

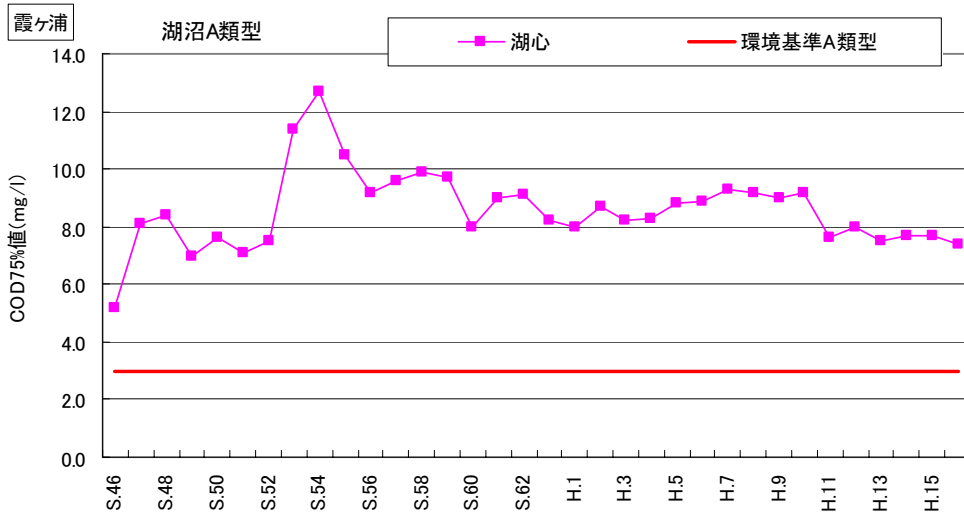


図 6-11 震ヶ浦の水質の推移

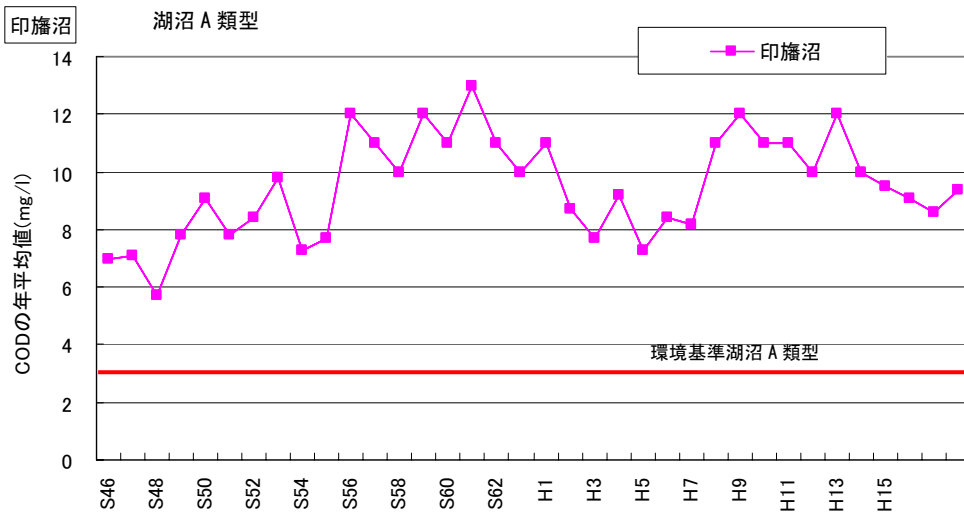
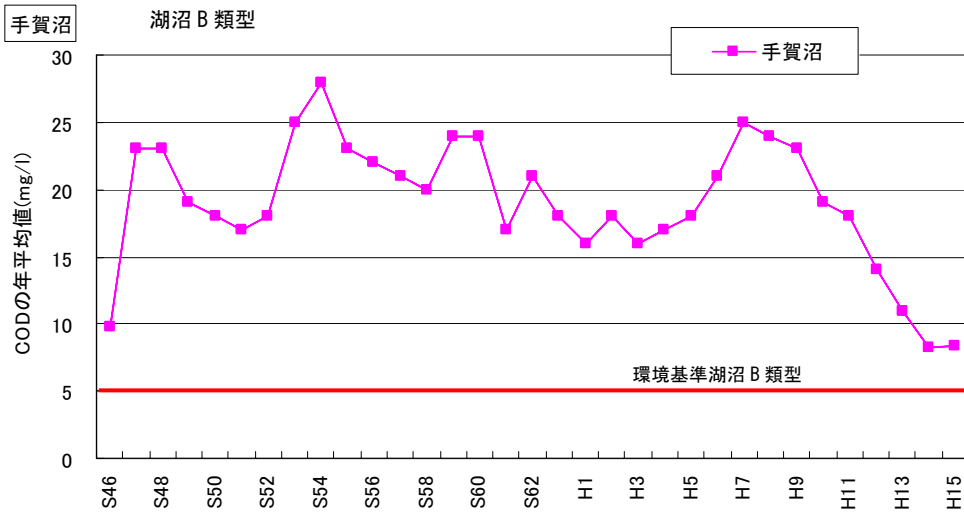


図 6-12 手賀沼・印旛沼における水質の推移