

令和3年度学校要覧



緑 愛 光

# 西神楽小学校の教育

子どもの姿で成果を示し、家庭・地域の信頼に応える学校づくり



三	二	一	<b>校 歌</b>
み仲円石 んよく狩 なく大川 の勉強よ 学強く 校	め明望青 あるみい てくは空 に強高だ 進いくよ む	ね鍬昔広 むで草い るひ木田 こらのん のいぼよ 町たよ	
西元手世 神気を界 楽なつの 子な海 ぐよ	私日肩大 た本を雪 ちを組山 むよ	西ご荒緑 神先野の 楽祖原は が たよ	作作 曲詞  緒齊 方藤  勉全

## 旭川市立西神楽小学校

〒071-0174 北海道旭川市西神楽北2条3丁目

TEL (0166) 75-4364

fax (0166) 75-5210

HP <http://www.asahikawa-hkd.ed.jp/nishikagura-els/>

Email [postmaster@nishikagura.els.asahikawa-hkd.ed.jp](mailto:postmaster@nishikagura.els.asahikawa-hkd.ed.jp)

# I 学校の概要

## 1 沿革の概要

明治33年	6月25日	神楽西第一尋常小学校校舎落成・開校	12年	4月1日	西神楽中学校と親子給食開始
大正6年	4月1日	5号分教場（現、西御料地小学校）独立	6月		開校100周年記念大運動会開催
昭和5年	11月17日	辺別市街（現、西神楽市街）に分教場開設	9月10日		開校100周年記念式典・祝賀会挙行
16年	4月1日	神楽西第一国民学校と改称	10月21日		上川教育局研究指定校公開実践表会
22年	4月1日	西神楽小学校と改称	12月8日		公務員弘済会実践論文優秀賞受賞
24年	11月3日	開校50周年式典挙行	13年	10月11日	地域型生ゴミ堆肥化モデル事業開始
28年	4月1日	分教場独立・西神楽中央小学校開校	16年	7月31日	前庭の池改修（PTA）
31年	5月1日	西神楽小と元西神楽中央小学校を統合	18年	8月31日	グラウンドトラック部分の本格的整備
32年	12月18日	校歌制定・校章制定	21年	7月10日	旧教員住宅の解体及び駐車場設営完了
34年	11月15日	校旗制定	22年	11月16日	開校110周年記念事業・記念誌発行
	12月15日	開校60周年記念式典挙行	24年	2月1日	学校学習用パソコン（53台）新規設置
40年	10月1日	完全学校給食開始	5月26日		学校教育目標合言葉プレート設置
43年	3月1日	旭川市立西神楽小学校と改称	25年	4月9日	防犯ブザー寄贈（西神楽ラッシュオンクラブ）
45年	2月22日	開校70周年記念式典挙行	26年	5月1日	留守家庭児童会開設
55年	11月16日	開校80周年記念式典挙行	6月30日		2014年ワールドカップモデルのサッカーボール寄贈（日本郵便株式会社）
60年	1月26日	屋内体育館改築落成記念式典実施	28年	4月1日	旭川市立聖和小学校と統合
平成元年	7月27日	校舎改築工事着工	4月7日		スクールタクシー運行開始
2年	2月21日	新校舎落成引き渡し	29年	3月31日	留守家庭児童会が「放課後児童クラブ」として校舎外に移転
	6月10日	開校90周年及び校舎落成記念式典挙行	31年	4月1日	旭川市立千代ヶ岡小学校と統合
3年	6月1日	前庭多目的広場完成			スクールバス運行開始
	7月20日	プール竣工式・プール開き	(令和元)	7月16日	韓国の伊山（イサン）小学校交流会
9年	8月12日	前庭の池改修（同窓会）	令和2年	1月5日	西神楽ホテルの里学校運営協議会開催
8年	1月28日	旭川市西神楽ホテルの会設立	6月25日		開校120周年記念 紅白幕寄贈
10年	8月1日	第1回「ホテル祭りin西神楽」開催	令和3年	2月2日	GIGAスクール構想iPad, 校内LAN整備完了
10年	9月21日	旭川市児童ボランティア普及協力校の指定			
11年	4月1日	上川管内教育研究推進学校指定（2年間）			

## 2 校章制定の主旨

- (1) 正方形二つの組み合わせ
  - ・西神楽小学校と西神楽中央小学校との統合の姿を表す。
- (2) 中央のペン
  - ・学問への志を表す。
- (3) 全体の形
  - ・蝶をイメージし、優しさ、子どもらしさ、快活、自由、平和を表す。
- (4) 白い縁どり
  - ・北海道の形および山岳と、西神楽の『西』を表す。
- (5) 二つの半月形
  - ・協同・友愛を表す。



## 3 地域の様子

- (1) 校区の西神楽地区は、国道237号線とJR富良野線の沿線に位置する米作を中心とする農業地帯で、豊かな自然環境に恵まれている。地域住民の学校教育及び生涯教育に関する関心は高く、地域の特色を生かした教育活動にも協力的で、また、各種の文化・スポーツサークル活動等も盛んに行われている。
- (2) 校区の住民組織は、平成11年度からの瑞穂・中央（新開を含む）の2つの市民委員会に、平成28年度から聖和市民委員会、今年度より千代ヶ岡市民委員会が加わり、4つの市民委員会から成る。
  - ・瑞穂地区…純農村地帯で米作が中心である。近年、花卉（かき）農家も増え、兼業農家が多い。
  - ・中央地区…大きく市街地とその周辺の農業地帯に区分される。市街地には、市役所支所・公民館等の役所・駅・商店・各種製造工場などが集まっている。また、戦後の開拓地である新開地区は、畑作・畜産が中心の農業地帯である。
  - ・聖和地区…美瑛川、辺別川が流れる風光のどかな田園地帯である。半数は稲作・野菜栽培・作物栽培などの農業に従事している。
  - ・千代ヶ岡地区…東西になだらかに続く丘陵「千代ヶ岡」「柏木ヶ丘」と美瑛町「北瑛」の大地に挟まれた農村地帯である。半数は稲作・野菜栽培・商品作物栽培などの農業に従事している。

《西神楽小学校教育目標》

進んで学ぶ子（知） 心の豊かな子（情） 意志の強い子（意） 明るく元気な子（体）

《目指す学校像》  
**笑顔で登校、  
 笑顔で下校できる学校**  
 うるおいと活力のある学校（緑）  
 愛とぬくもりのある学校（愛）  
 個性輝く学校（光）

《学校経営の基本方針》  
**子どもの姿で成果を示し、家庭・地域の信頼に応える学校づくり**  
**～笑顔で 元気に 前向きに～**  
 ○あたたかい学校づくり ○いきいきとした教育活動の充実  
 ○うるおいのある環境づくりと危機管理 ○えんかつな学校運営  
 ○おだやかな学校づくり

《目指す教職員像》  
 ○自己改革に挑み、総合的な人間力を備えた教職員  
 ○確かな授業力、豊かな指導力を身につけた教職員  
 ○「チーム西神楽」で進む教職員

P 計画

《本年度の重点目標》  
**「主体的に考え 笑顔で自信あふれる子ども」の育成**  
 ～きらきら、にこにこ、いきいきの具現化を通して～

A 改善

《合言葉》きらきら  
 《目指す児童像》  
 ・自ら課題をもち、解決の見通しをもって学ぶ子  
 ・自分の考えや思いをのびのびと豊かに表現する子  
 《育成すべき資質・能力》  
 ① 他の学習や生活でも活用できる確かな知識と技能  
 ② 課題を見つけたり、解決したりする力  
 ③ 伝える相手や目的に応じた表現力  
 ④ 主体的・協働的な学習態度

《合言葉》にこにこ  
 《目指す児童像》  
 ・元気なあいさつや返事ができみんなと協力する子  
 ・自分に自信をもち、「夢」や目標に向かって努力を続ける子  
 《育成すべき資質・能力》  
 ① 道徳的価値についての理解  
 ② 善悪を判断する能力  
 ③ 夢や目標の実現の方法について考える力  
 ④ 困難があってもくじけずによりよい生き方をしようとする強い意志と実行力

《合言葉》いきいき  
 《目指す児童像》  
 ・進んで体をきたえ、健康でたくましく育つ子  
 ・命を大切に子  
 《育成すべき資質・能力》  
 ① 運動の仕方と健康・安全についての理解  
 ② 基本的な動きや技能  
 ③ 運動や健康についての自分の課題を見つけ解決に向かって思考・判断する力  
 ④ 健康の増進と、体力向上を目指し明るい生活を営む態度

令和3年度の重要事項

＜確かな学力を育むために＞

- 1 楽しくわかる授業づくり  
 ○カリキュラムマネジメントの確立  
 ・学習効果の検証・改善 ・地域と連携  
 ○主体的・対話的で深い学びの学習  
 ・的確な言葉・表現力を身に付ける指導の工夫  
 ・「伝え合う場面」の深め方の工夫  
 ・問題解決的な学習（主体的な学習）
- 2 学習指導の充実  
 ・学力向上プラン、ロードマップの活用  
 ・ICTを活用した授業の構築  
 ・チャレンジテスト、eライブラリーの活用、朝学習の充実 ・家庭学習の定着  
 ・西神楽スタンダードの確立と定着  
 ・小中連携した研修体制の構築

- ◇全国学力学習状況調査 全国平均以上
- ◇得意になった学習内容がある 89%⇒90%
- ◇考えを工夫して発表 75%⇒85%
- ◇考えを深めたり広げたりできる 79%⇒85%

読書活動の充実 朝読書、家読、読み聞かせ、読書週間の設定等

＜豊かな人間性を育むために＞

- 1 道徳教育の充実
- 2 生徒指導の充実  
 ○元気な挨拶とあたたかい言葉の励行  
 ・「さん」付け、「いい顔、いい動き」  
 ○心をとらえ寄り添う取組の実施  
 ・キャリア教育の実践  
 ⇒夢、目標の実現に向けた取組  
 ・いじめアンケート、教育相談の実施  
 ・いじめ防止基本方針の確実な遂行  
 ○「心の居場所」のある学級経営
- 3 主体性を育む児童会活動や交流活動の充実  
 ○「みんなで決めて、みんなで実行」⇒企画・運営力の育成  
 ○地域の良さを知る活動  
 ⇒CS、ボランティアの活用  
 ○西神楽中との交流活動の推進

- ◇誰かの役に立つ人になりたい 81%⇒85%
- ◇夢に向かって努力した 82%⇒90%
- ◇自分には良いところがある 81%⇒90%
- ◇地域や社会をよくするためになることを考える 71%⇒85%
- ◇いじめはいけない 100%
- ◇年間30冊読破（毎日進んで読書） 90%

＜健康や体力を育むために＞

- 1 新型コロナウイルス感染症対策の強化
- 2 体力向上  
 ○体育の授業・体育的行事の改善充実  
 ○全学年で体力テストの実施  
 ○継続的体力向上の取組  
 ・マラソン・縄跳び等
- 3 命を守る安全教育の充実  
 ・交通安全教室、集団下校、避難訓練等の実施と徹底
- 4 基本的生活習慣の確立  
 ○健康教育・保健・食育の授業の工夫  
 ・情報モラル、性、薬物乱用防止、病気予防等に対する意識化と実践等  
 ・養護教諭・栄養教諭による授業  
 ○生活規律の定着  
 ・基本的生活習慣の確立・姿勢づくり  
 ・「早寝・早起き・朝ご飯」の推奨  
 ・清掃活動、身の回りの整理整頓

- ◇得意になった運動がある 89%⇒90%
- ◇難しいことでも失敗を恐れず挑戦している 78%⇒85%
- ◇交通事故0件、不登校0人 100%

学級経営の充実…一人一人が思いや力を出し合い自己有用感・肯定感を高める学級経営 キャリア教育の推進…「明確な目標設定」「取組の過程重視」「結果の振り返り」

D 実行

学校・家庭・地域が一体となった児童の育成

C 検証

【期待される家庭・地域の姿…北海道教育推進計画の目標達成に向けて】

	家庭	地域
目標1： 社会で生きる力の育成	①学習の手引きや学級通信等に目を通し、我が子によりよい学習習慣を身に付けさせる。 ②我が子の忘れ物や提出物、家庭学習の状況を把握し、しっかり取り組ませる。	①子どもの活動や学校運営について関心を持ち、協働して改善を図る。 ②学校運営協議会の活動として、必要な学校支援や家庭支援を行う。
目標2： 豊かな人間性の育成	③参観日や学校行事に出席し、我が子の学びの様子を捉え、アンケート等で評価する。 ④PTA活動等を通して保護者間のネットワークを広げ、子育てに必要な情報を集める。	③行事や地域体験活動、参観日等の公開授業などで子どもの活動の様子を捉える。 ④教科指導やキャリア教育の推進等に参加・協力する。
目標3： 健やかな体の育成	⑤子どもたちの活動場面を見たり、話をよく聞いたりして、よさを認めて、ほめる。 ⑥ネットやゲームについて家庭でのルールを決め、守らせて、よい生活習慣をつくる。	⑤学習支援員、外部講師として学校と連携して子どもを育てる。 ⑥ネットや食、薬物等、健康や安全に関する専門分野の知識を活かして子どもを育てる。

# Ⅲ 校内研究

言葉を正確に理解し適切に表現する子どもの育成  
～説明的文章を丸ごと捉えた読みの系統的な指導を通して～

# Ⅳ 本校の職員

## 1 職員数内訳

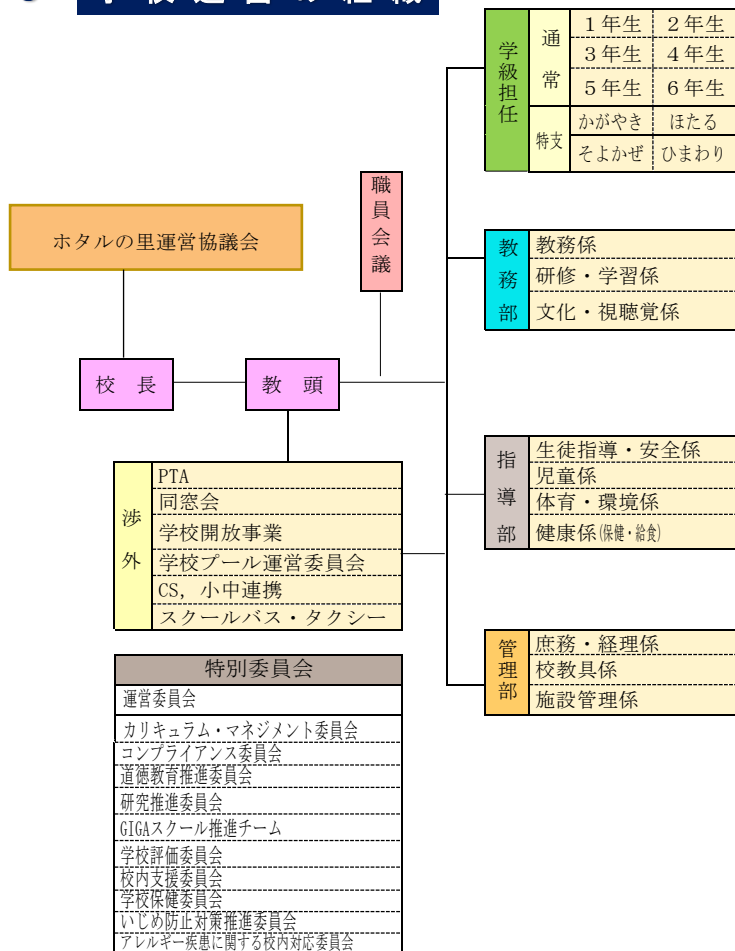
	校長	教頭	教諭	養教	事務	用務	給食	学校司書	SDB	合計
男		1	7		1	1			2	12
女	1		6	1		1	1	1		11

◇スクール・サポートスタッフ1名 学習指導員1名

## 2 職員氏名一覧

職名	氏名	担当	校務分掌等
校長			
教頭			
教諭		教務主任	教務部 小中連携・CS・教コンコネクト
教諭		1年担任	指導部 生徒指導部長・保健主事
教諭		2年担任	指導部 体育・環境係
教諭		3年担任	教務部 研修・学習係
教諭		4年担任	指導部 体育・環境係、ホタル渉外
教諭		5年担任	指導部 児童係
教諭		6年担任	教務部 研修・学習係
教諭		かがやき	教務部 文化・視聴覚係
教諭		かがやき	指導部 児童係・安全係
教諭		かがやき	教務部 研修・学習係、道徳推進教師、市教研推進委員
教諭		ほたる	教務部 文化・視聴覚係、外国専
教諭		そよかぜ	教務部 文化・視聴覚係
教諭		ひまわり	教務部 文化・視聴覚係、生物飼育・学級園担当
教諭		養護教諭	指導部 健康係
養護教諭			管理部 管理部長
専門事務主任			用務員
会計年度任用職員			用務員
会計年度任用職員			給食配膳員
会計年度任用職員			学校司書
会計年度任用職員			バス運転手
会計年度任用職員			バス運転手
会計年度任用職員			学習指導員
会計年度任用職員			スクール・サポート・スタッフ

## 3 学校運営の組織



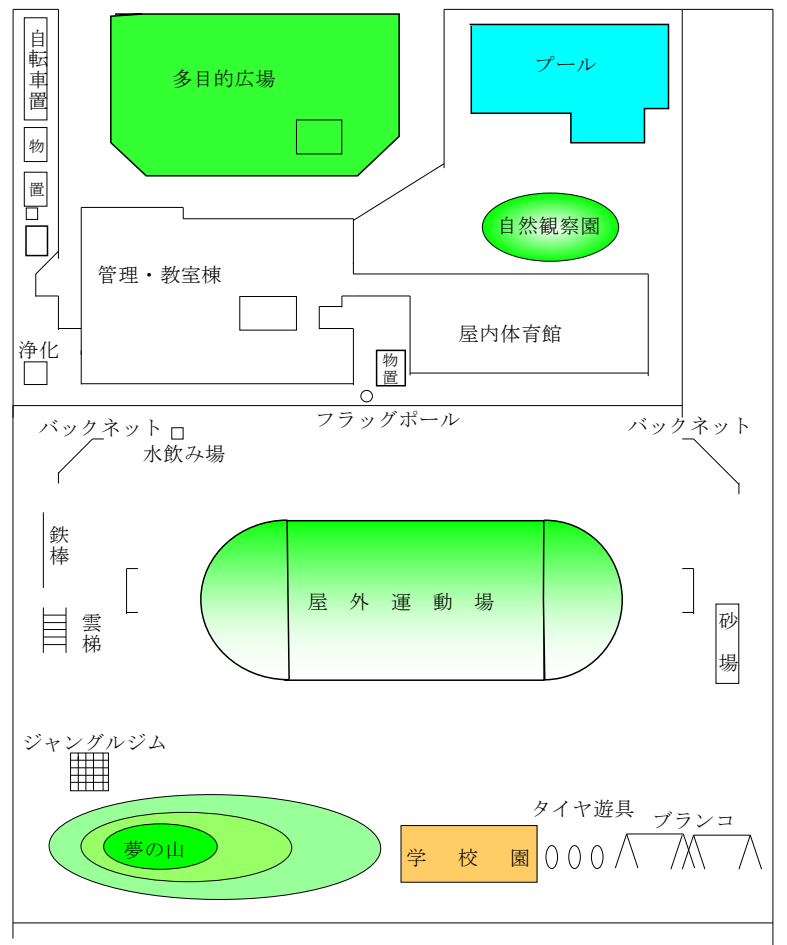
# Ⅴ 学級編制

<令和3年4月1日現在>

学年	1年	2年	3年	3年	5年	6年	かがやき 1・2	ほたる	そよかぜ	ひまわり	合計	
児童在学数	男	13	6	5	3	5	6	5	2	1	1	47
	女	3	8	10	8	8	11	4	0	0	0	52
	合計	16	14	15	11	13	17	9	2	1	1	99

PTA会員戸数	7	10	11	10	14	20	合計
							72

# Ⅵ 校地概略図



# Ⅶ 学校平面図

