



NIIKOKU

PRESS RELEASE

平成21年9月7日

県政記者クラブ
新潟市政記者クラブ
同時投げ込み

9月15日開通

国道7号 新発田IC立体

① 平成12年度から整備を進めてきた「新新バイパス 新発田IC立体化」が完成し、9月15日(火)15:00に開通します。

② 新発田IC立体化については、昨年3月17日に新潟方面へ向かう車線(上り線)を立体で開通していますが、この度、村上方面へ向かう車線(下り線)も立体で開通し、完全立体化となります。

③ 昨年の開通により、上り線の渋滞が解消しました。

今回の開通により、下り線の渋滞も解消されるものと期待されます。



写真: 供用を控え、工事也大詰め

(9月7日 村上方面を望む)

※現地での行事は予定しておりません。

今回の開通に伴う、交通状況については、後日発表致します。

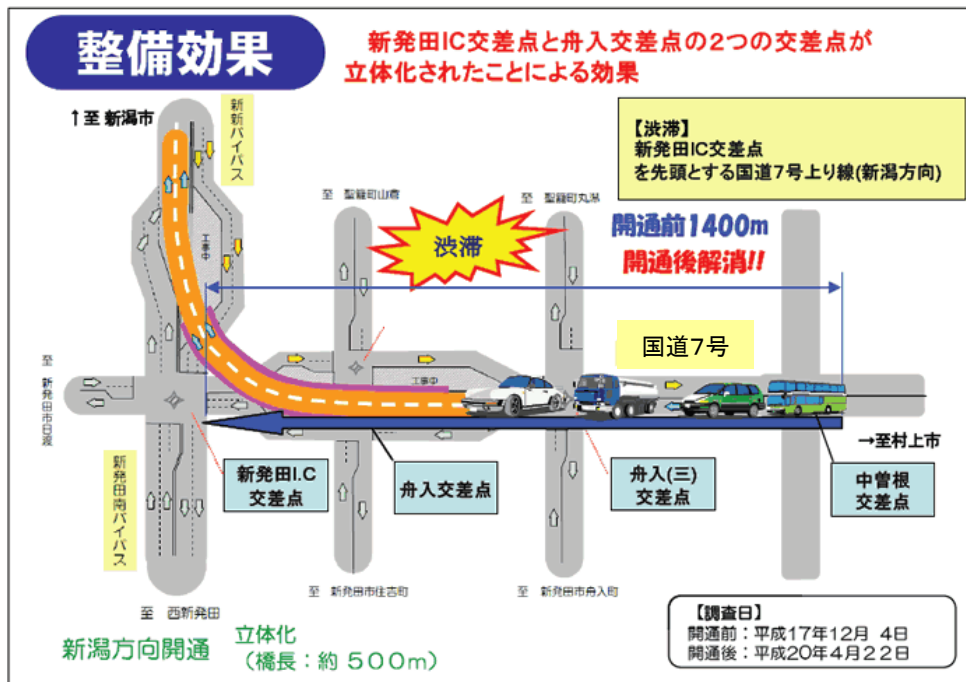
お問い合わせ先

国土交通省 北陸地方整備局 新潟国道事務所

調査課長 渡辺 隆幸

電話 025-244-2159(代表)

昨年度の開通後の整備効果



渋滞の解消

新潟方面へ向かう車線の開通により、新発田市街地から新潟方面に向かう渋滞が解消しました。

平面時
約1,400m

解消

上り線開通後
0m

所要時間の短縮

中曽根町交差点から新発田IC間までの通過時間が、約7分短縮しました。

平面時
約10分

約7分短縮

上り線開通後
約3分

事業の経緯

平成12年度

用地買収着手

平成14年度

工事着手

平成20年3月17日 (上り線)新潟方面へ向かう車線供用

平成21年9月15日 完全立体化 完成