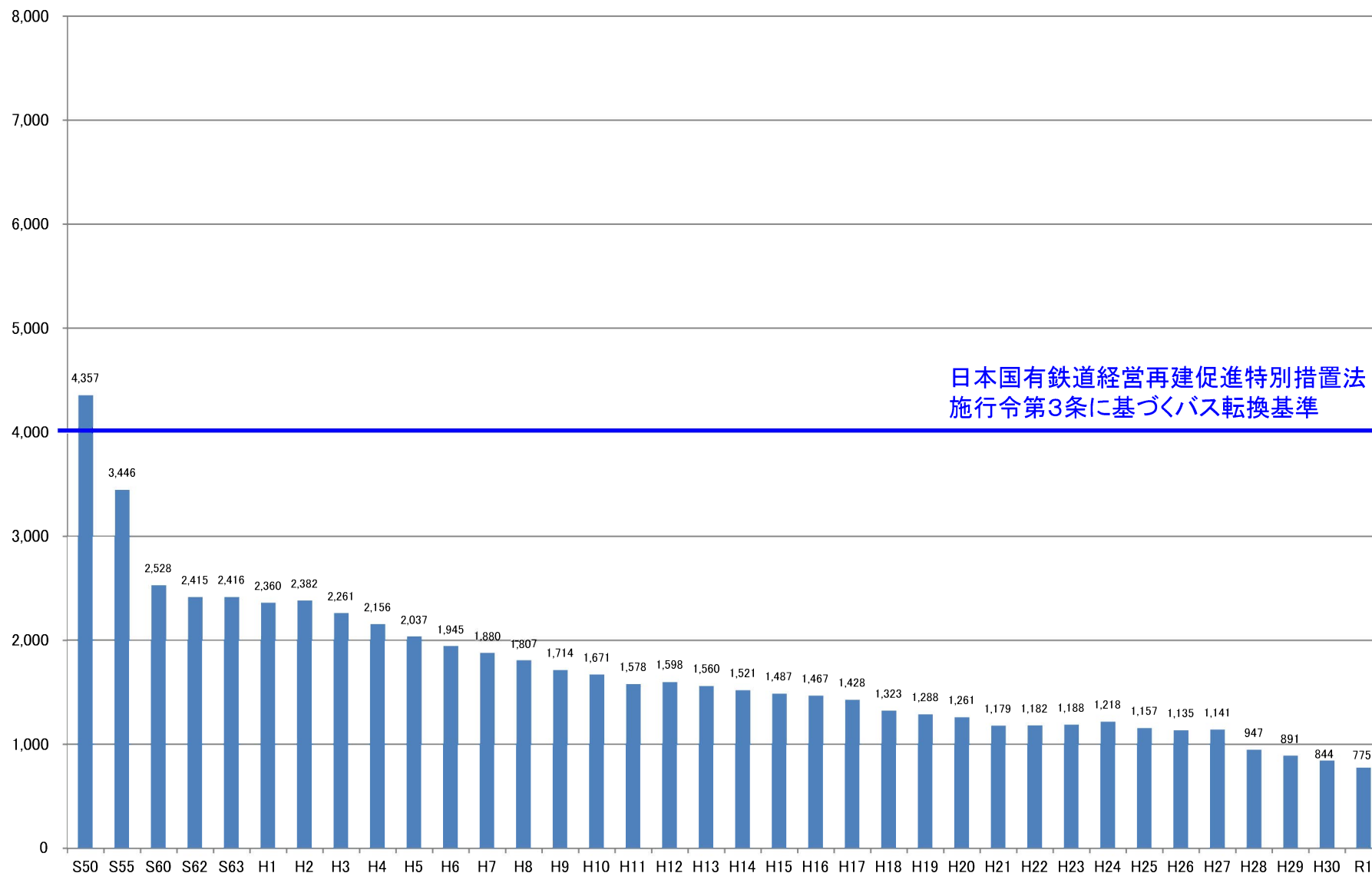


輸送密度の推移

■石北線(新旭川・網走間) (昭和50・55・60年度、昭和62年度～令和元年度)

(人/キロ/日)

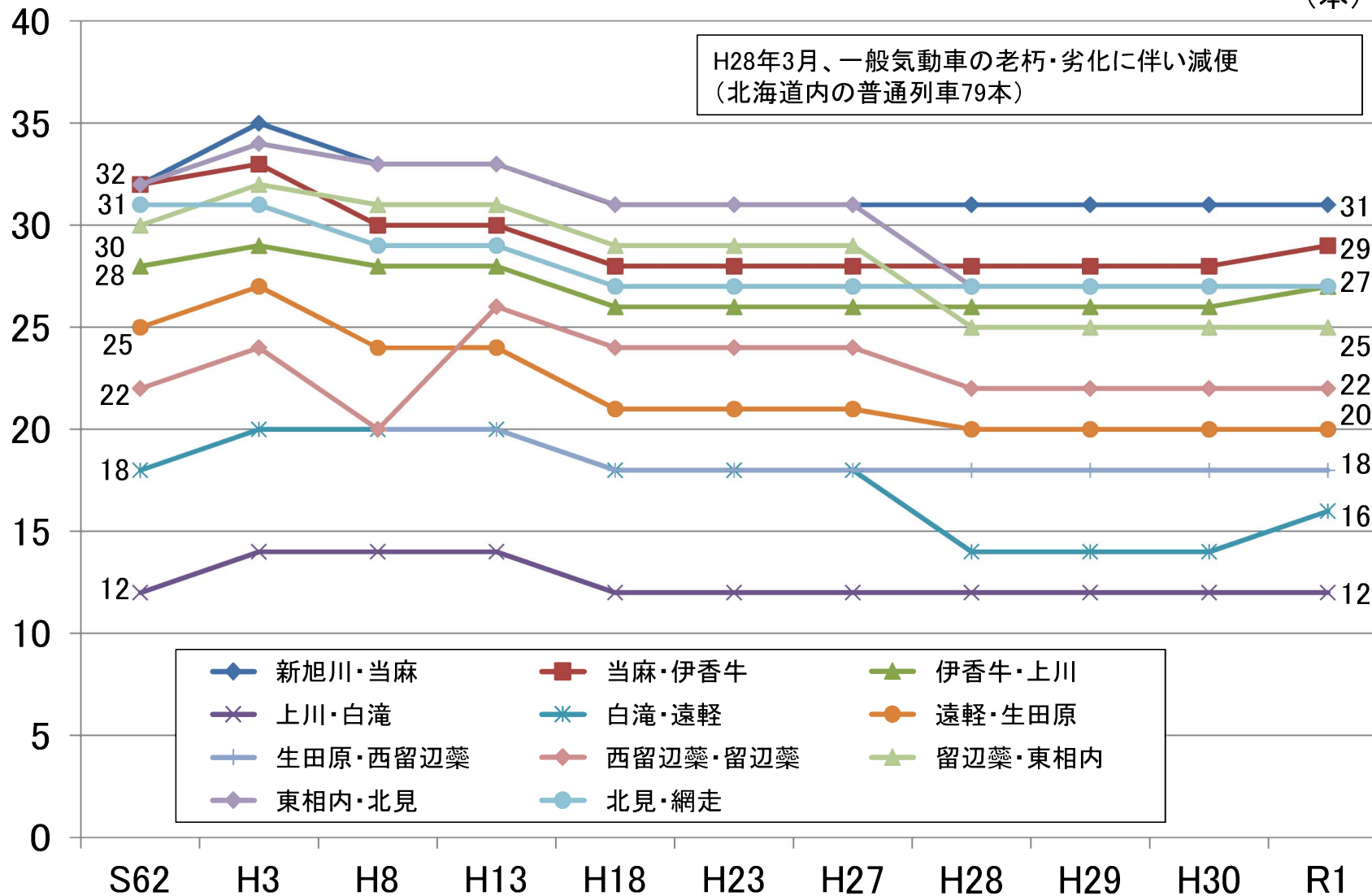


定期列車本数の推移 各年4月時点の本数



■石北線(新旭川・網走間)

(本)



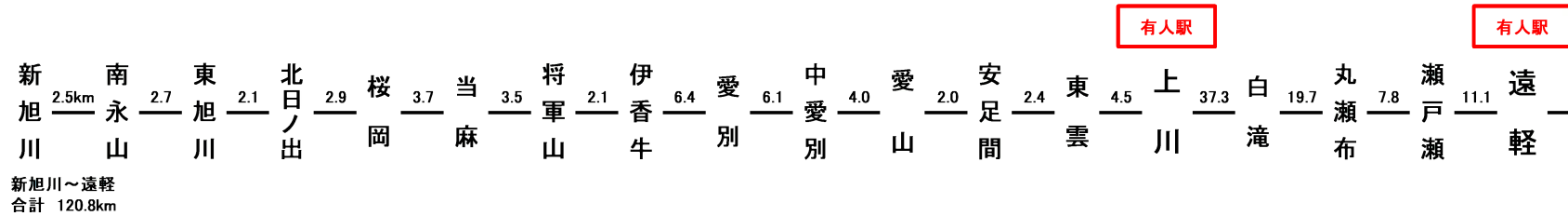
※特急、急行列車を含みます。

※生田原・西留辺蘂については、H27まで生田原・金華、西留辺蘂・留辺蘂については、H27まで金華・留辺蘂となります。

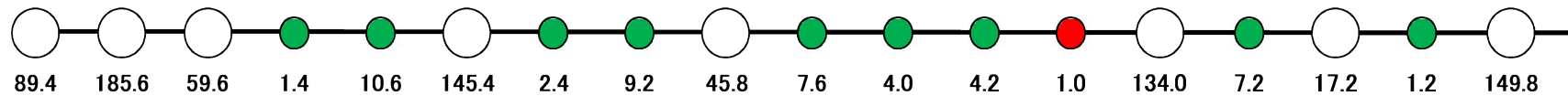
駅別乗車人員 特定日調査(平日)に基づく



■石北線(新旭川・網走間①)



駅別乗車人員 (H27-R1の5年平均)



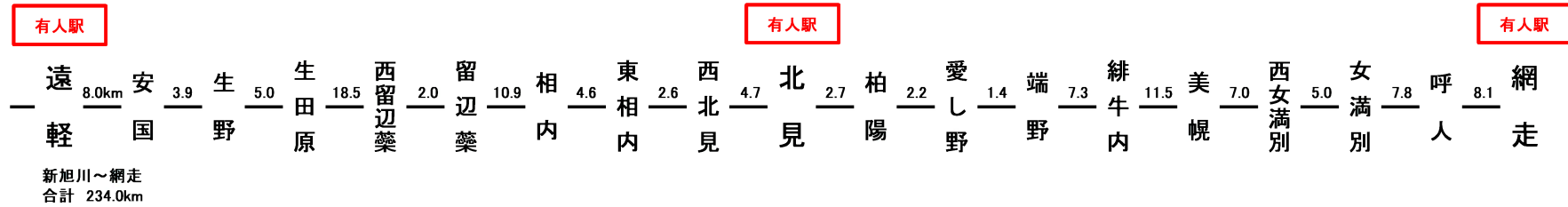
乗車人員 1日平均

- 1人以下
- 10人以下
- 10人超

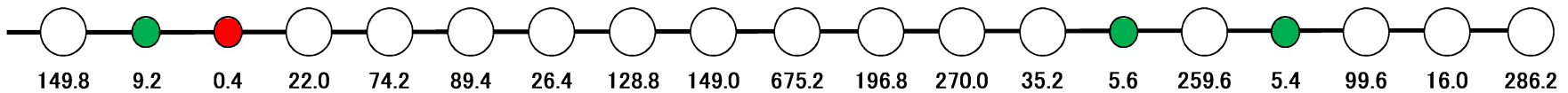
駅別乗車人員 特定日調査(平日)に基づく



■石北線(新旭川・網走間②)



駅別乗車人員 (H27-R1の5年平均)



乗車人員 1日平均

- 1人以下
- 10人以下
- 10人超

列車別乗車人員 令和元年度特定日調査(平日)に基づく

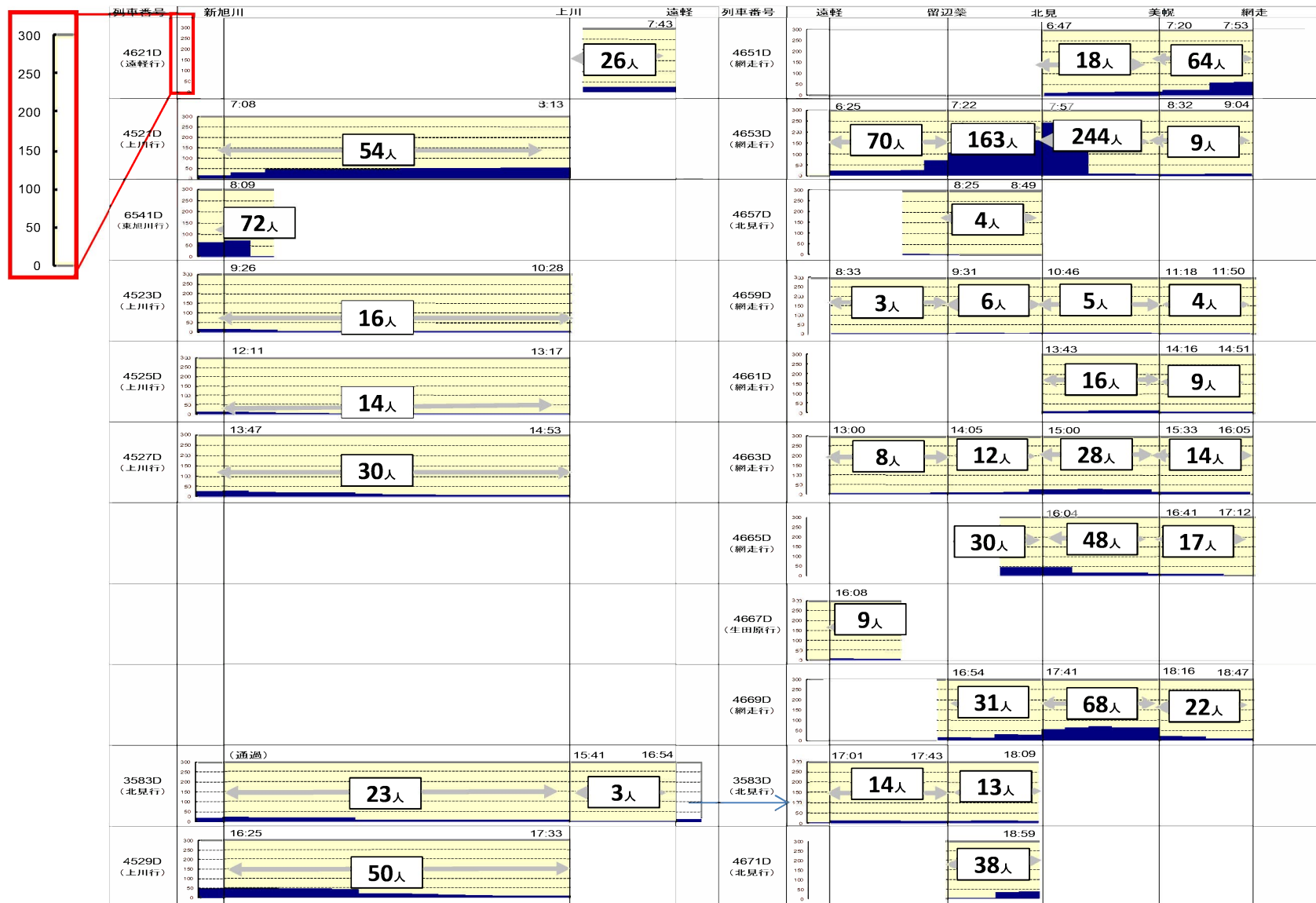


■石北線(新旭川・網走間)①

人数は区間における最大乗車人員

◆下り列車(新旭川⇒網走)

(人)



列車別乗車人員 令和元年度特定日調査(平日)に基づく

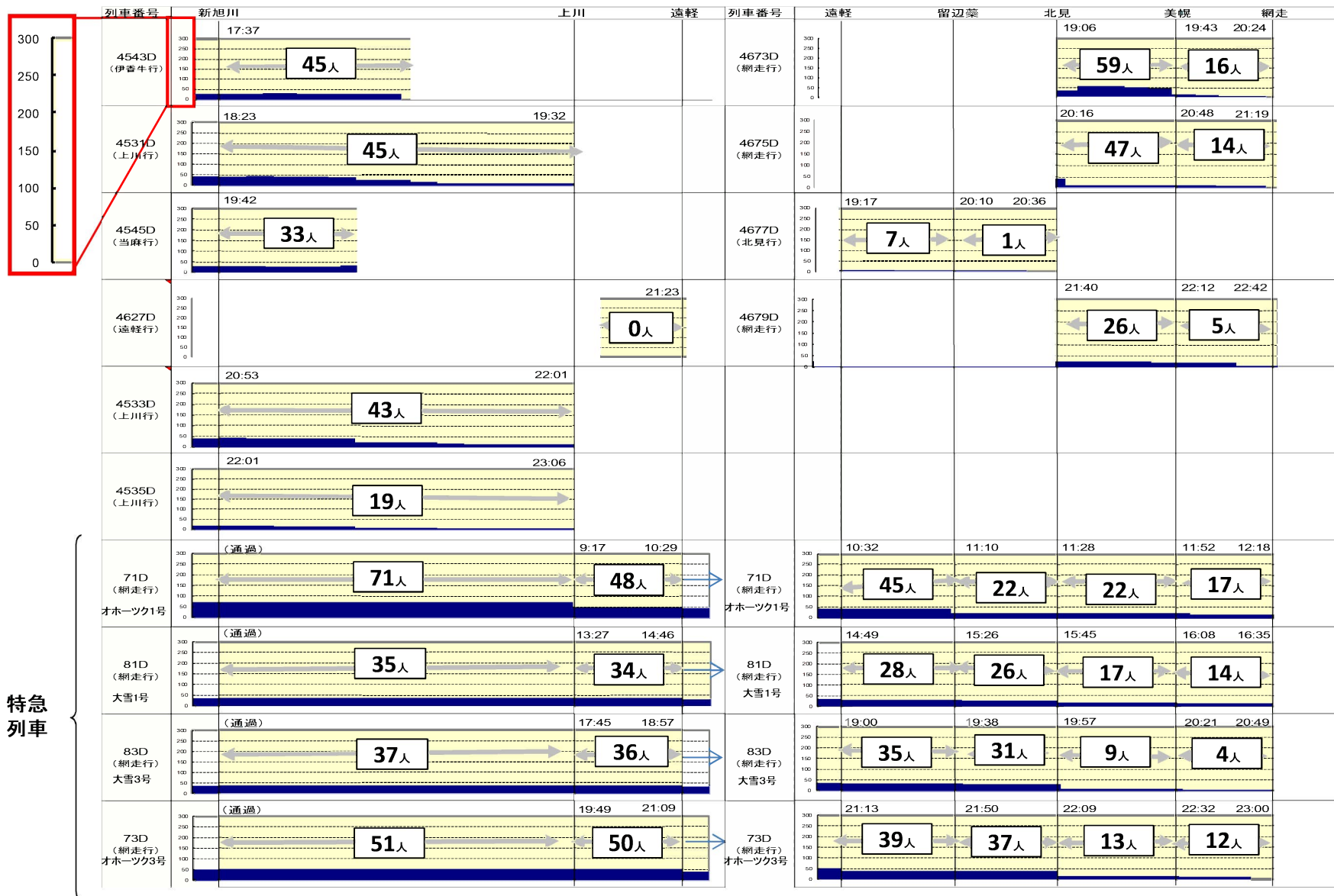


■石北線(新旭川・網走間)②

◆下り列車(新旭川⇒網走)

人数は区間における最大乗車人員

(人)



列車別乗車人員 令和元年度特定日調査(平日)に基づく

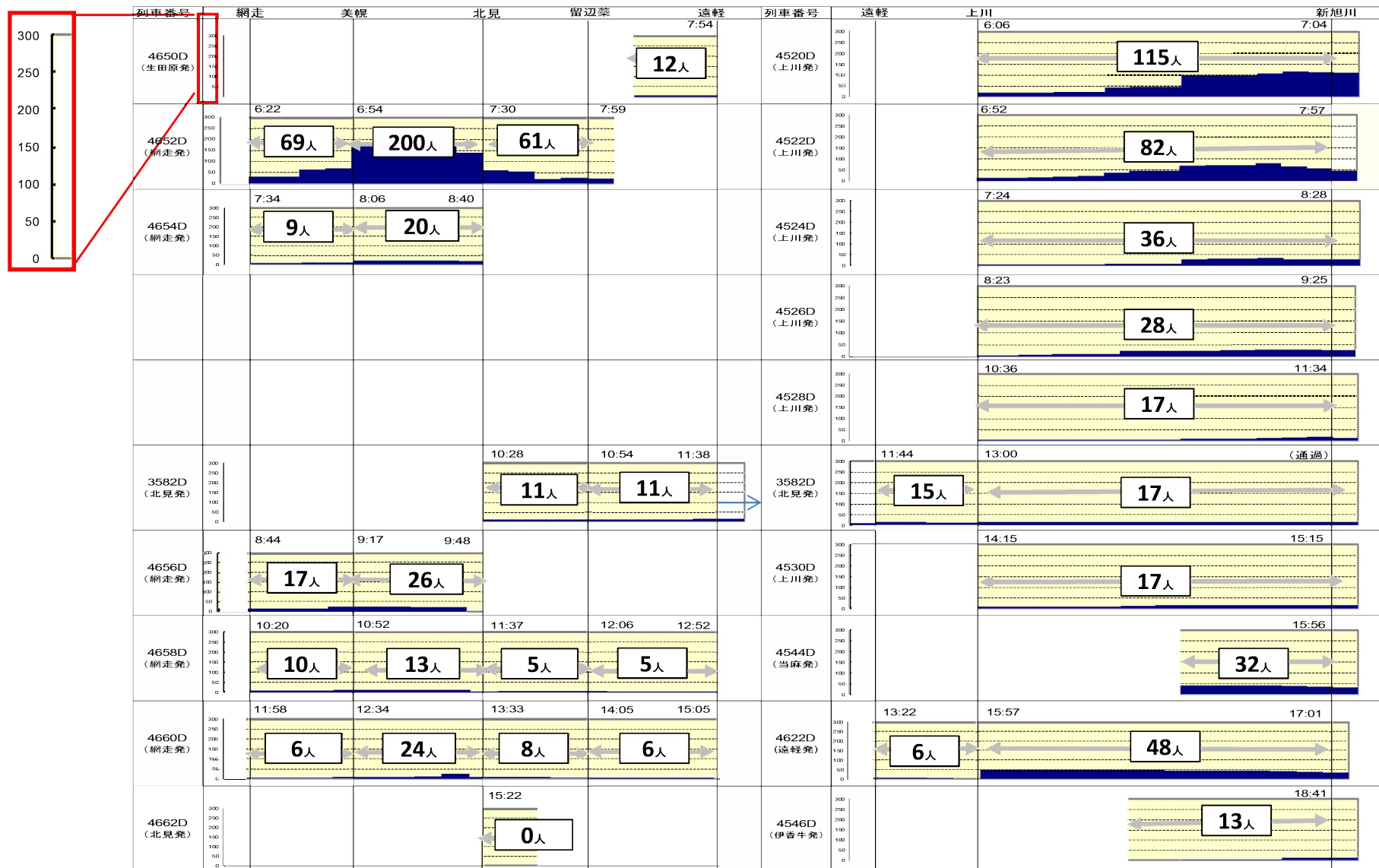


■石北線(新旭川・網走間)③

人数は区間における最大乗車人員

◆上り列車 (網走⇒新旭川)

(人)



列車別乗車人員 令和元年度特定日調査(平日)に基づく

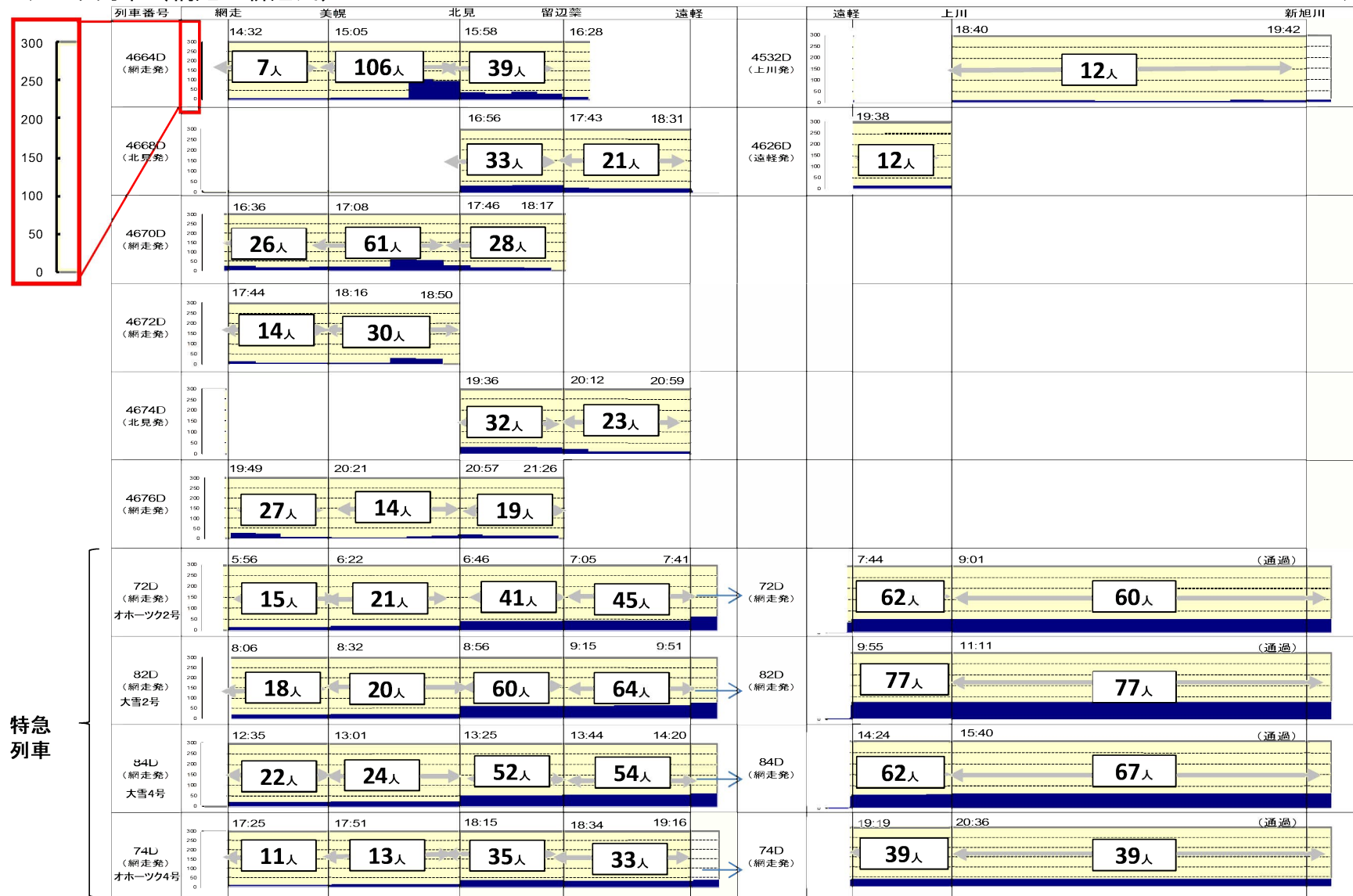


■石北線(新旭川・網走間)④

人数は区間における最大乗車人員

◆上り列車(網走⇒新旭川)

(人)



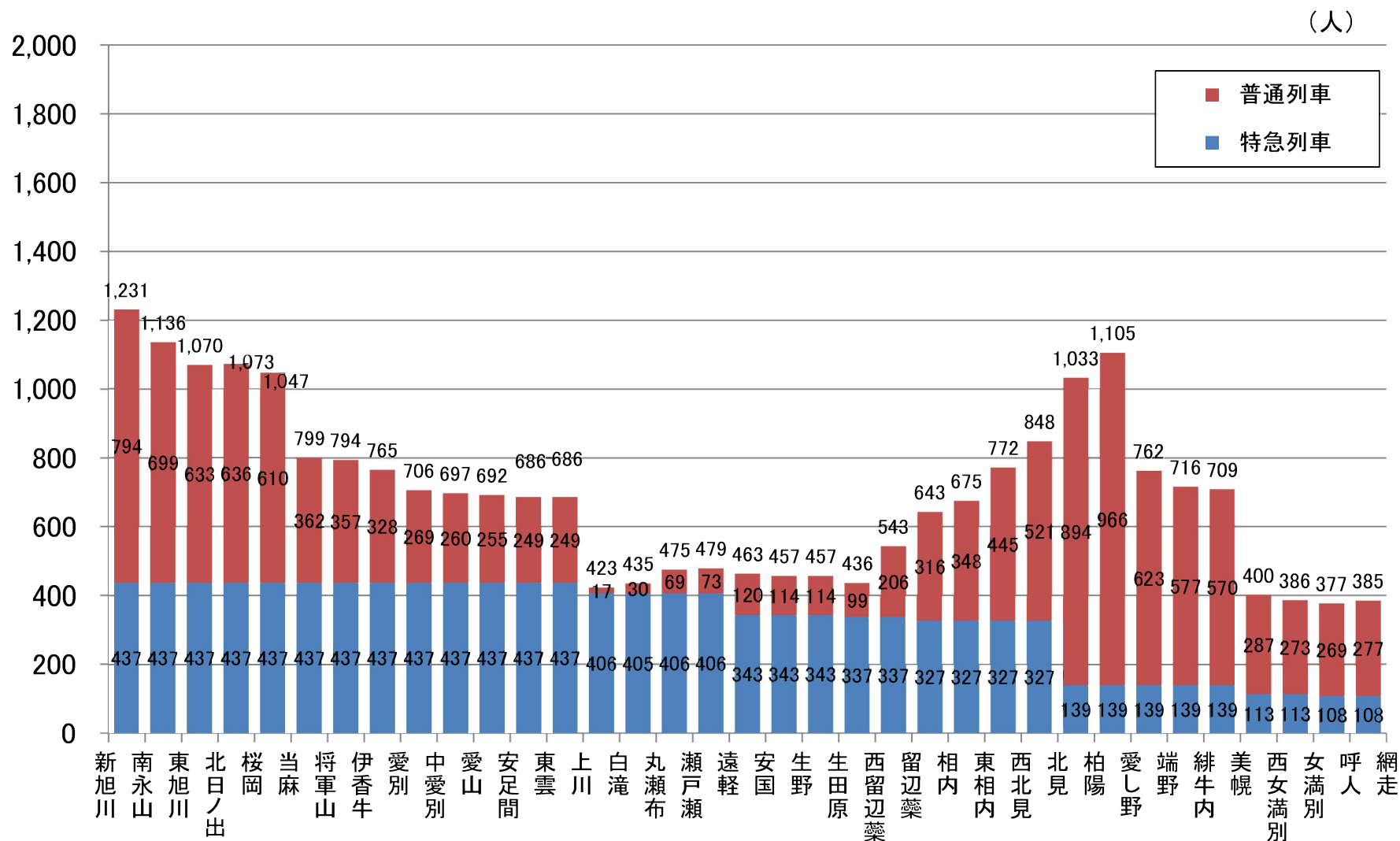
特急列車

駅間別乗車人員

令和元年度特定日調査(平日)に基づく



■石北線(新旭川・網走間)

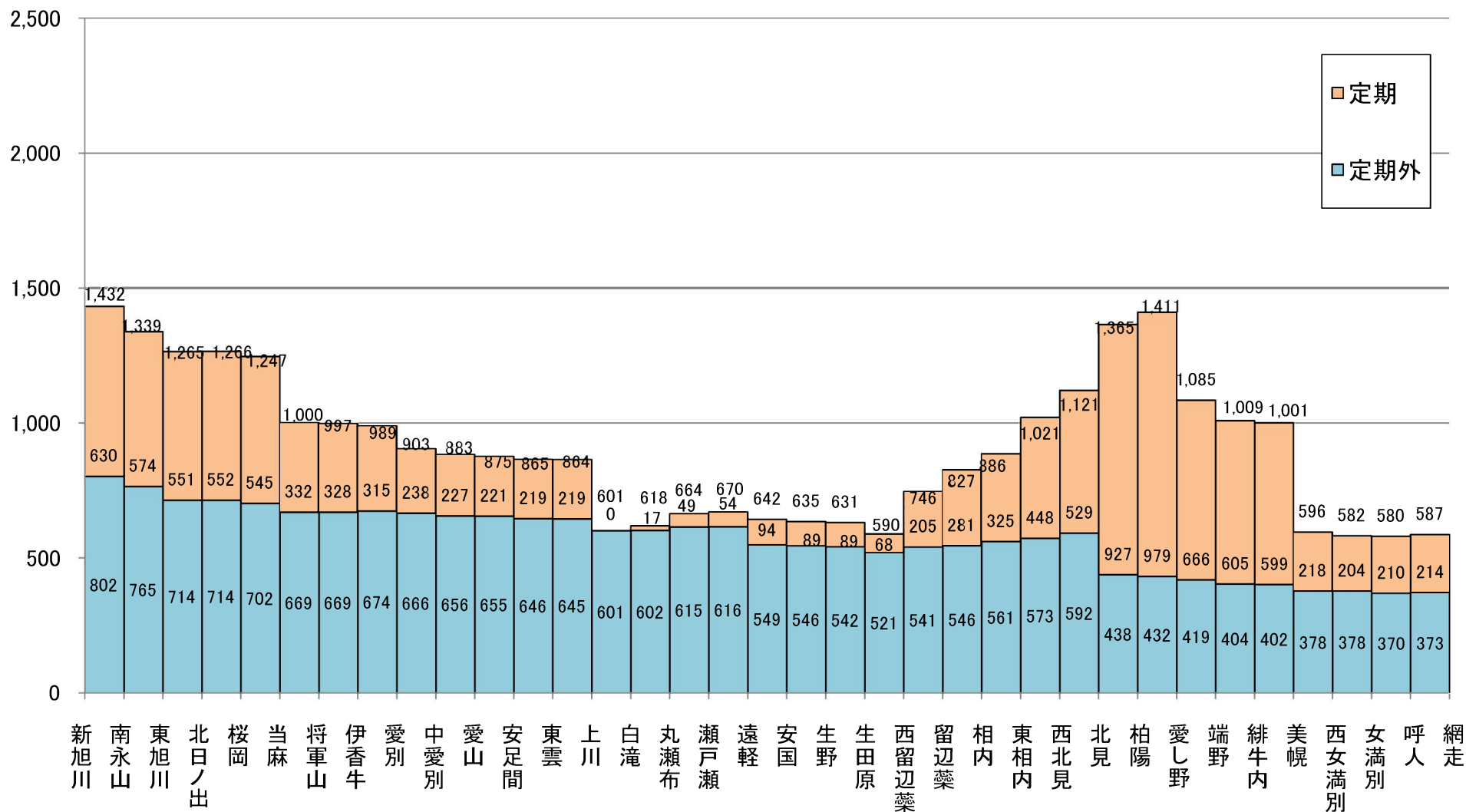


駅間通過人員 1日あたり平均(令和元年度)



■石北線(新旭川・網走間)

(人)



※端数処理のため合計値が合わない場合があります。

定期券月平均発売枚数 (令和元年度)



■石北線①(新旭川・遠軽間)

(単位:枚)

| | 旭川 | 旭川四条 | 新旭川 | 南永山 | 東旭川 | 北日ノ出 | 桜岡 | 当麻 | 將軍山 | 伊香牛 | 愛別 | 中愛別 | 愛山 | 安足間 | 東雲 | 上川 | 白滝 | 丸瀬布 | 瀬戸瀬 | 遠軽 | (線外区外) | 合計 |
|------------|----|------|-----|------|------|------|-----|------|-----|-----|------|-----|-----|-----|-----|-------|----|-----|-----|------|--------|-------|
| 線外区外(旭川以遠) | | | | 30.9 | 4.8 | | | 1.8 | | 0.6 | 4.7 | 0.3 | 1.0 | | | 4.7 | | | | | | 48.8 |
| 旭川 | | | | 1.8 | 2.0 | | | | | | | | | | | | | | | | | 3.8 |
| 旭川四条 | | | | 22.7 | 2.3 | | 1.8 | 72.1 | 1.9 | 1.8 | 30.8 | 3.0 | | 1.0 | | 35.2 | | | | | | 172.6 |
| 新旭川 | | | | 7.4 | 8.8 | | 1.7 | 24.3 | | | 4.3 | 1.1 | 1.0 | | | | | | | | | 48.5 |
| 南永山 | | | | 1.2 | | | | 0.4 | | | | | | | | 8.4 | | | | | | 10.0 |
| 東旭川 | | | | 1.1 | 0.3 | | | 1.4 | 0.1 | | | | | | | 0.3 | | | | | | 3.4 |
| 北日ノ出 | | | | 14.8 | | | | 0.3 | | | 0.1 | | | | | 11.8 | | | | | | 26.9 |
| 桜岡 | | | | 0.3 | | | | 0.1 | | | | | | | | | | | | | | 0.4 |
| 当麻 | | | | | 1.1 | | 1.3 | 13.7 | | 1.8 | 4.6 | 1.0 | | | | 25.9 | | | | | | 49.3 |
| 將軍山 | | | | 0.4 | | | | 1.7 | | 0.3 | 0.3 | 0.1 | | | | 0.1 | | | | | | 2.8 |
| 伊香牛 | | | | | | | | | 1.9 | | | | | | | 5.2 | | | | | | 5.2 |
| 愛別 | | | | | | | | | | | | | | | | 1.0 | | | | | | 2.9 |
| 中愛別 | | | | | | | | 0.8 | | | | | | | | | | | | | | 0.8 |
| 愛山 | | | | | | | | | | | | | 0.8 | | | 0.2 | | | | | | 1.0 |
| 安足間 | | | | | | | | | | 0.9 | | | | | | 10.3 | | | | | | 11.2 |
| 東雲 | | | | | | | | | | 0.9 | | | | | | | | | | | | 0.9 |
| 上川 | | | | | | | | | | | | | | | | | | | | | | |
| 白滝 | | | | | | | | | | | | | | | | | | | | | | |
| 丸瀬布 | | | | | | | | | | | | | | | | | | | | | | |
| 瀬戸瀬 | | | | | | | | | | | | | | | | | | | | | | |
| 遠軽 | | | | | | | | | | | | | | | | | | | | | | |
| 合計 | | | | 69.6 | 8.3 | | 3.0 | 88.3 | 1.9 | 5.2 | 40.2 | 4.3 | 1.8 | 1.0 | | 106.6 | | | | 25.8 | | 355.8 |
| | | | | 10.6 | 11.4 | | 1.7 | 30.1 | 0.1 | 1.3 | 4.6 | 1.2 | 1.3 | | 2.5 | | | | | 1.0 | | 65.7 |

凡例: 通学定期券月平均発売枚数
 通勤定期券月平均発売枚数
 ※1ヶ月定期は1枚、3ヶ月定期は3枚、6ヶ月定期は6枚として集計
 ※経路は最も安価な経路で集計
 ※小数点第1位未満は四捨五入

定期券月平均発売枚数 (令和元年度)



■石北線②(遠軽・網走間)

(単位:枚)

| | 安 | 生 | 生 | 西 | 留 | 相 | 東 | 西 | 北 | 柏 | 愛 | 端 | 緋 | 美 | 西 | 女 | 呼 | 網 | (線 走 以 遠 外) | 合 | |
|-----------|-----|---|------|-----|-----|-----|------|------|------|------|-------|------|-----|-------|-----|------|-----|------|-------------------------|-------|---------|
| | 国 | 野 | 田 | 留 | 辺 | 内 | 内 | 北 | 北 | 陽 | し | 野 | 内 | 幌 | 女 | 満 | 人 | 走 | 区 | 計 | |
| 遠 軽 | 1.9 | | 11.0 | 0.8 | 1.1 | | 1.8 | 1.0 | 19.8 | | 0.9 | | | 4.9 | | | | | | 43.3 | |
| 安 国 | 0.4 | | 1.9 | 1.0 | | | | | 0.2 | | | | | | | | | | | 3.5 | |
| 生 野 | | | | | | | | | | | | | | | | | | | | | |
| 生 田 原 | | | | | | | | | 0.8 | 1.0 | 0.8 | | | | | | | | | 2.7 | |
| 西 留 辺 薬 | | | | | | 3.5 | 5.8 | 24.0 | 13.8 | 13.3 | 7.9 | | | | | | | | | 68.3 | |
| 留 辺 薬 | | | | | | | 5.9 | 3.8 | 8.6 | 7.6 | 3.6 | | | | | | | | | 1.9 | |
| 相 内 | | | | | | 1.0 | | 1.3 | 6.1 | | | | | 0.9 | | | | | | 29.5 | |
| 東 相 内 | | | | | | | 1.8 | 4.4 | 9.3 | 6.1 | 2.8 | | | | | | | | | 9.3 | |
| 西 北 見 | | | | | | | | | 1.0 | | | 1.0 | | | | | | | | 24.3 | |
| 北 見 | | | | | | | | 10.1 | 19.7 | 23.6 | 10.5 | 6.0 | | 6.0 | | 1.0 | | | | 2.0 | |
| 柏 陽 | | | | | | | | | 3.3 | 21.1 | 39.3 | 2.6 | 1.0 | 16.3 | | | | | | 76.8 | |
| 愛 し 野 | | | | | | | | | 0.9 | 0.3 | | 0.3 | | | | | | | | 83.4 | |
| 端 野 | | | | | | | | | | 3.8 | 109.7 | 16.7 | 1.0 | 83.3 | 4.9 | 13.3 | 1.5 | 33.7 | | 1.4 | |
| 緋 牛 内 | | | | | | | | | | | 6.2 | 5.1 | 0.8 | 70.1 | 1.9 | 15.0 | 0.8 | 1.6 | | 267.8 | |
| 美 幌 | | | | | | | | | | | | | | 0.3 | | 0.5 | | 0.3 | | 16.8 | |
| 西 女 満 別 | | | | | | | | | | | | | | 21.0 | | 0.9 | | | | 101.4 | |
| 女 満 別 | | | | | | | | | | | | | | 1.7 | | 1.5 | | | | 1.1 | |
| 呼 人 | | | | | | | | | | | | | | 0.2 | | | | 0.8 | | 21.9 | |
| 網 走 | | | | | | | | | | | | | | 0.3 | | 0.3 | | 0.8 | | 3.2 | |
| 合 計 | 1.9 | | 11.0 | 0.8 | 1.1 | 3.5 | 15.2 | 43.3 | 75.3 | 76.4 | 181.6 | 30.3 | 2.8 | 201.7 | 6.8 | 33.1 | 3.3 | 98.6 | | 1.0 | |
| 石 北 線 総 計 | 0.4 | | 1.9 | 1.0 | | 1.0 | | 1.3 | 10.1 | 0.3 | | 1.8 | 0.1 | 14.1 | | 3.9 | | 7.8 | 0.5 | 2.8 | |
| | | | | | | | | | | | | | | | | | | | | | 786.8 |
| | | | | | | | | | | | | | | | | | | | | | 44.2 |
| | | | | | | | | | | | | | | | | | | | | | 1,142.6 |
| | | | | | | | | | | | | | | | | | | | | | 109.8 |

凡例: 通学定期券月平均発売枚数
 通勤定期券月平均発売枚数
 ※1ヶ月定期は1枚、3ヶ月定期は3枚、6ヶ月定期は6枚として集計
 ※経路は最も安価な経路で集計
 ※小数点第1位未満は四捨五入

線区別収支状況

■石北線(新旭川・網走間)

