

第 10 回 受賞建築物一覧 平成 18 年(2006)

事業者名・設計者名・施工者名は受賞当時のものです。

公共建築賞 — 国土交通大臣表彰 —

[文化施設部門]

せんだいメディアテーク



- 所在地 宮城県仙台市青葉区春日町 2 - 1
- 敷地面積 3,948.72 m²
- 建築面積 2,933.12 m²
- 延床面積 21,682.15 m²
- 構造・規模 S 造一部 RC 造 地上 8 階 地下 2 階
- 事業者 仙台市
- 設計者 伊東豊雄建築設計事務所
- 施工者 熊谷組・竹中工務店・安藤建設・橋本 JV
- 竣工 平成 12 年 7 月
- 総事業費 12,466 百万円

アートギャラリー、図書館、視覚障害者サービスセンター、映像メディアセンターの機能を複合させた、新しい芸術文化の拠点施設。13本のチューブによる斬新な構造により、壁を少なくしたフレキシビリティの高い空間を実現しています。本施設の出現により、周辺施設の活性化が図られたこと、またプログラムの検討や設計をすべて市民に公開するなど、透明性の高いプロセスによって、時代が求める新たな公共の場を実現した関係者の熱意、建築としての表現の新しさなどが評価されました。

[生活施設部門]

福島県立郡山養護学校

- 所在地 福島県郡山市富田町字上ノ台 1 - 2
- 敷地面積 23,424.00 m²
- 建築面積 8,764.12 m²
- 延床面積 13,525.24 m²
- 構造・規模 RC 造一部 S 造 地上 2 階
- 事業者 福島県教育委員会
- 設計者 惟建築計画
- 施工者 オオバ・陰山組特定建設工事 JV
- 竣工 平成 13 年 3 月
- 総事業費 約 5,500 百万円

小・中・高一貫の肢体不自由養護学校。「街の中で障害児を育む」というノーマライゼーションの思想を重視し、制約の多い現敷地での「居ながら工事」を実施しました。設計は生徒や先生が参加するワークショップにより案を練り上げ、施工段階では施工者が参加してディテールを共につくるなど、長い年月をかけて多くの関係者の熱意と努力によって実現しています。

また内部空間、外部空間共に、どこで、誰が、何をしているか、子どもたちの活動を自然に見守ることができるような工夫が巧みにデザインされています。

制約の多い条件の下での優れた設計、生徒や先生が参加した設計・施工のプロセスなど、今後の養護学校のモデルとなるものとして評価されました。



岐阜県立森林文化 アカデミー



- 所在地 岐阜県美濃市曾代 8 8
- 事業者 岐阜県
- 設計者 北川原温建築都市研究所
- 施工者 栗山組、澤崎建設、西村工建、共栄土木建築、吉田建設、協栄建設
- 構造・規模 W 造 地上 2 階
7,709.62 m²
- 竣工 平成 13 年 4 月

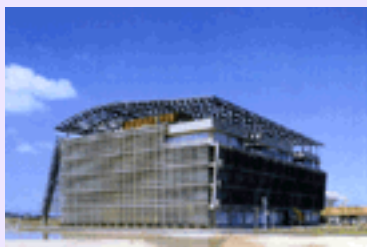
京都芸術センター



- 所在地 京都府京都市中京区室町通
蛸薬師下る山伏山町 5 4 6 - 2
- 事業者 京都市
- 設計者 佐藤総合計画
- 施工者 太平工業
- 構造・規模 SRC 造一部 S 造
地上 2 階 地下 1 階ほか
5,209.35 m²
- 竣工 平成 11 年 12 月

糸満市庁舎

- 所在地 沖縄県糸満市市潮崎町 1 - 1
- 事業者 糸満市
- 設計者 日本設計・糸満市建築士事務所特定 4 社 J V
- 施工者 光建設・金秀建設・まるやす建設・大保建設・大城建設・呉開発・南山開発・沖南建設・丸勇建設・光吉建設・仲門工業・徳里組・外間建設 J V、呉屋組・照屋土建・第一建設・安秀建設・茂建設・三立建設 J V
- 構造・規模 RC 造一部 PC 造
地上 5 階 15,434.75 m²
- 竣工 平成 14 年 3 月



沖縄美ら海水族館

- 所在地 沖縄県国頭郡本部町字石川 4 2 4
- 事業者 内閣府沖縄総合事務局
- 設計者 国建
- 施工者 鹿島建設・屋部土建・阿波根組特定 J V
- 構造・規模 RC 造一部 SRC 造、S 造
地上 2 階 地下 2 階
19,199.00 m²
- 竣工 平成 14 年 3 月



北海道立北方建築総合研究所

- 所在地 北海道旭川市緑ヶ丘東1条3
- 事業者 北海道 ■ 設計者 中原・ブंक・柴滝 JV
- 施工者 廣野・タカハタ・大規經常 JV、島山・岸田・西館經常 JV、北野・旭栄・米田經常 JV、盛永・谷脇・大崎經常 JV、新谷・モリタ・會田經常 JV、川島・堀 JV、高・菅原經常 JV、荒井・川村・谷口經常 JV
- 構造・規模 S造一部RC造 地上4階 地下1階 8,356㎡
- 竣工 平成14年3月



北海道工業大学 新講義棟G

- 所在地 北海道札幌市手稲区前田7条15-4-1
- 事業者 学校法人北海道尚志学園
- 設計者 北海道工業大学新講義棟設計WG+清水建設一級建築士事務所
- 施工者 大成・清水特定 JV
- 構造・規模 RC造一部S造 地上4階 地下1階 9,714.67㎡
- 竣工 平成13年7月



斜里町公民館「ゆめホール知床」

- 所在地 北海道斜里郡斜里町本町4
- 事業者 斜里町 ■ 設計者 石本建築事務所札幌支所
- 施工者 竹中・三共後藤・阿部特定 JV
- 構造・規模 RC造一部S造 地上3階 4,704.52㎡
- 竣工 平成10年10月



せんだいメディアテーク

- 所在地 宮城県仙台市青葉区春日町2-1
- 事業者 仙台市 ■ 設計者 伊東豊雄建築設計事務所
- 施工者 熊谷組・竹中工務店・安藤建設・橋本 JV
- 構造・規模 S造一部RC造 地上8階 地下2階 21,682.15㎡
- 竣工 平成12年7月



公立刈田総合病院

- 所在地 宮城県白石市福岡蔵本字下原沖36
- 事業者 白石市外二町組合 ■ 設計者 アーキテツ・コラボレーティブ
- 施工者 鹿島・安藤・奥田特定 JV
- 構造・規模 SRC造一部S造・RC造 地上4階 (免震構造) 25,862.40㎡
- 竣工 平成14年3月



福島県立 郡山養護学校

- 所在地 福島県郡山市富田町字上ノ台1-2
- 事業者 福島県
- 設計者 惟建築計画
- 施工者 オオバ・陰山組特定 JV
- 構造・規模 RC造一部S造 地上2階 13,525.24㎡
- 竣工 平成13年3月



埼玉県立大学

- 所在地 埼玉県越谷市三野宮820
- 事業者 埼玉県 ■ 設計者 山本理顕設計工場
- 施工者 大林・日本国土・株木・ユーディーケー特定 JV、清水・大木・松栄特定 JV、東急・和光・川口土建特定 JV、三井・三ツ和・松永特定 JV、高元・スミダ・野尻特定 JV
- 構造・規模 SRC造、RC造、S造 地上4階ほか 計54,080.11㎡
- 竣工 平成11年1月



幕張ベイタウン・コア

- 所在地 千葉県千葉市美浜区打瀬2-13
- 事業者 千葉県 ■ 設計者 設計・計画高谷時彦事務所
- 施工者 新日本建設
- 構造・規模 RC造一部S造 地上2階 2,080.80㎡
- 竣工 平成12年2月



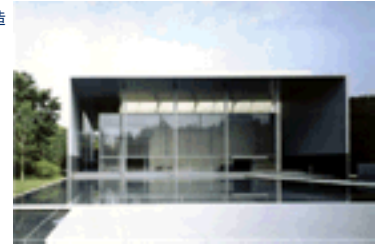
国立国会図書館国際子ども図書館

- 所在地 東京都台東区上野公園12-4-9
- 事業者 国土交通省・国立国会図書館
- 設計者 安藤忠雄建築研究所・日建設計
- 施工者 鴻池組
- 構造・規模 レンガ造一部
RC造、SRC造、S造
地上7階 地下1階
(免震構造) 6,671.63㎡
- 竣工 平成12年3月



東京国立博物館法隆寺宝物館

- 所在地 東京都台東区上野公園13-9
- 事業者 国土交通省・東京国立博物館
- 設計者 谷口建築設計研究所
- 施工者 大林組
- 構造・規模 RC造一部S造
地上4階 地下1階
4,030.55㎡
- 竣工 平成11年3月



野毛町3丁目北地区再開発ビル (芸能センター) 横浜にぎわい座

- 所在地 神奈川県横浜市中区野毛町
3-110-1
- 事業者 横浜市
- 設計者 石本建築事務所
- 施工者 大成・銭高・三木・イワキ建設JV
- 構造・規模 SRC造 地上13階
地下3階 14,135.30㎡
- 竣工 平成13年12月



横浜赤レンガ倉庫 1号館・2号館

- 所在地 神奈川県横浜市中区新港町1-1-1他
- 事業者 横浜市
- 設計者 新居千秋都市建築設計
- 施工者 竹中・小松建設JV、竹中工務店
- 構造・規模 レンガ組構造
地上3階
計17,163.49㎡
- 竣工 平成14年3月



千手温泉 千年の湯

- 所在地 新潟県十日町市水口沢121-7
- 事業者 新潟県十日町市
- 設計者 内田文雄 + 龍環境計画
- 施工者 丸山・高橋特定JV
- 構造・設計 W造一部
RC造 地上2階
地下1階 1,413.25㎡
- 竣工 平成13年10月



富山市福沢地区コミュニティセンター

- 所在地 富山県富山市東福沢3550
- 事業者 富山県富山市
- 設計者 建築研究所アーキヴィジョン
- 施工者 石坂建設・ミナベ建築工業JV
- 構造・規模 W造一部S造
地上1階 613.11㎡
- 竣工 平成13年11月



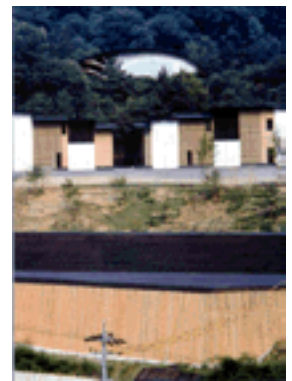
金沢城公園 「菱櫓・五十間長屋・橋爪門続櫓等」

- 所在地 石川県金沢市丸の内1-1
- 事業者 石川県
- 設計者 建築文化研究所
- 施工者 松井・城東特定JV、大林組・真柄・松浦特定JV、北国建設
- 構造・規模 W造 地上3階
1,910.83㎡
- 竣工 平成13年7月



岐阜県立森林文化 アカデミー

- 所在地 岐阜県美濃市曾代88
- 事業者 岐阜県
- 設計者 北川原温建築都市研究所
- 施工者 栗山組・澤崎建設、西村工建、共栄土木建築、吉田建設、協栄建設
- 構造・規模 W造 地上2階
7,709.62㎡
- 竣工 平成13年4月



菊川市総合保健福祉センター 「プラザけやき」

- 所在地 静岡県菊川市
半済1865
- 事業者 菊川市
- 設計者 エヌ・ティ・ティ ファシ
リティーズ
- 施工者 木内建設
- 構造・規模 RC造
地上2階 5,708.30㎡
- 竣工 平成12年3月



川越町立 川越北小学校

- 所在地 三重県三重郡川越町
豊田一色69
- 事業者 川越町
- 設計者 山下設計
- 施工者 三井住友建設、シーテック
- 構造・規模 RC造、S造 地上3階
6,570.73㎡ (今回 3,602.97㎡)
- 竣工 平成13年3月



福井県立恐竜博物館

- 所在地 福井県勝山市村岡町寺尾51-11
- 事業者 福井県 ■ 設計者 黒川紀章建築都市設計事務所
- 施工者 熊谷組・村中建設・
大北久建設JV、
前田建設工業・西田建設・
大野建設工業JV
- 構造・規模 SRC造
地上3階 地下1階 他
15,010.56㎡
- 竣工 平成12年7月



京都芸術センター

- 所在地 京都府京都市中京区室町通
蛸薬師下る山伏山町546-2
- 事業者 京都市
- 設計者 佐藤総合計画
- 施工者 太平工業
- 構造・規模 SRC造一部S造
地上2階 地下1階ほか
5,209.35㎡
- 竣工 平成11年12月



大阪歴史博物館 (NHK大阪放送会館・ 大阪歴史博物館複合施設)

- 所在地 大阪府大阪市中央区大手前
4-1-32
- 事業者 大阪市
- 設計者 大阪市住宅局営繕部、日
本設計・エヌ・ティ・ティファシリ
ティーズ・シーザー・ペリアンドア
ソシエーツジャパン設計JV
- 施工者 大林組・竹中工務店・戸田建
設・三井建設・安藤建設JV
- 構造・規模 SRC造一部S造 地上
13階 地下3階 90,026.41㎡
(大阪市専有分 23,606.54㎡)
- 竣工 平成13年5月



国際障害者交流センター 「ビッグ・アイ」

- 所在地 大阪府堺市南区茶山台1-8-1
- 事業者 厚生労働省
- 設計者 国土交通省近
畿地方整備局営繕部、
田中直人、日建設計
- 施工者 三菱・森本特定JV
- 構造・規模 SRC造
地上3階 地下1階
11,917.19㎡
- 竣工 平成13年3月



日南町庁舎及び 地域情報交流センター

- 所在地 鳥取県日野郡日
南町霞800
- 事業者 日南町
- 設計者 白兎・桑本設計JV
- 施工者 鴻池・美保テク
ノスJV
- 構造・規模
W造、RC造 地上2階
3,478.30㎡
- 竣工 平成14年3月



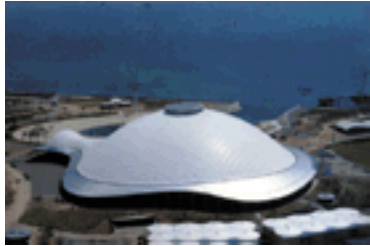
原鹿の旧豪農屋敷

- 所在地 鳥根県籾川郡斐川町大字原鹿640-1
- 事業者 斐川町 ■ 設計者 みずほ設計
- 施工者 佐藤洋行工務
店、高橋工務店
- 構造・規模 W造
地上1階一部2階 他
計614.28㎡
- 竣工 平成14年3月



山口県立きららスポーツ交流公園 多目的ドーム「きらら元気ドーム」

- 所在地 山口県山口市阿知須509-50
- 事業者 山口県
- 設計者 日本設計+齋藤公男
- 施工者 大成建設・不動建設・洋林建設・宇部興産JV
- 構造・規模 RC造一部S造
地上2階 地下1階
31,252㎡
- 竣工 平成13年3月



愛媛県美術館

- 所在地 愛媛県松山市堀之内
- 事業者 愛媛県
- 設計者 愛媛県土木部道路都市局建築住宅課、日建設計
- 施工者 大成・野間JV
- 構造・規模 PC造、SRC造、S造
地上3階 地下1階
10,920.90㎡
- 竣工 平成10年9月



松山観光港ターミナル

- 所在地 愛媛県松山市高浜町5丁目2259
- 事業者 愛媛県 ■ 設計者 アール・アイ・エー広島支店
- 施工者 門屋組・横田建設JV
- 構造・規模 S造、サスペンション膜構造
地上2階 9,511.07㎡
- 竣工 平成12年10月



高知市東部総合運動場屋内競技場 「くろしおアリーナ」

- 所在地 高知県高知市五台山1736-1
- 事業者 高知市
- 設計者 清水・環境設計JV
- 施工者 清水建設四国支店
- 構造・規模 RC造、S造、W造
地上3階 地下1階
15,417.18㎡
- 竣工 平成13年4月



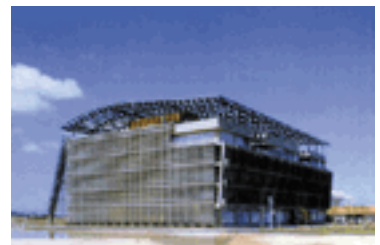
とぎつカナリーホール

- 所在地 長崎県西彼杵郡時津町野田郷62
- 事業者 時津町 ■ 設計者 久米設計
- 施工者 西松・菱興・藤永建設工事JV
- 構造・規模 SRC造一部S造
地上2階 地下1階
6,258.16㎡
- 竣工 平成14年1月



糸満市庁舎

- 所在地 沖縄県糸満市市潮崎町1-1 ■ 事業者 糸満市
- 設計者 日本設計・糸満市建築士事務所特定4社JV
- 施工者 光建設・金秀建設・まるやす建設・大保建設・大城建設・呉開発・南山開発・冲南建設・丸勇建設・光吉建設・仲門工業・徳里組・外間建設JV、呉屋組・照屋土建・第一建設・安秀建設・茂建設・三立建設JV
- 構造・規模 RC造一部PC造 地上5階
15,434.75㎡
- 竣工 平成14年3月



沖縄美ら海水族館

- 所在地 沖縄県国頭郡本部町字石川424
- 事業者 内閣府沖縄総合事務局
- 設計者 国建
- 施工者 鹿島建設・屋部土建・阿波根組特定JV
- 構造・規模 RC造一部SRC造、S造
地上2階 地下2階
19,199.00㎡
- 竣工 平成14年3月



問合せ先
 ■ 社団法人 公共建築協会
 E-MAIL: kokensho@pba.or.jp