

葛西橋 竣工

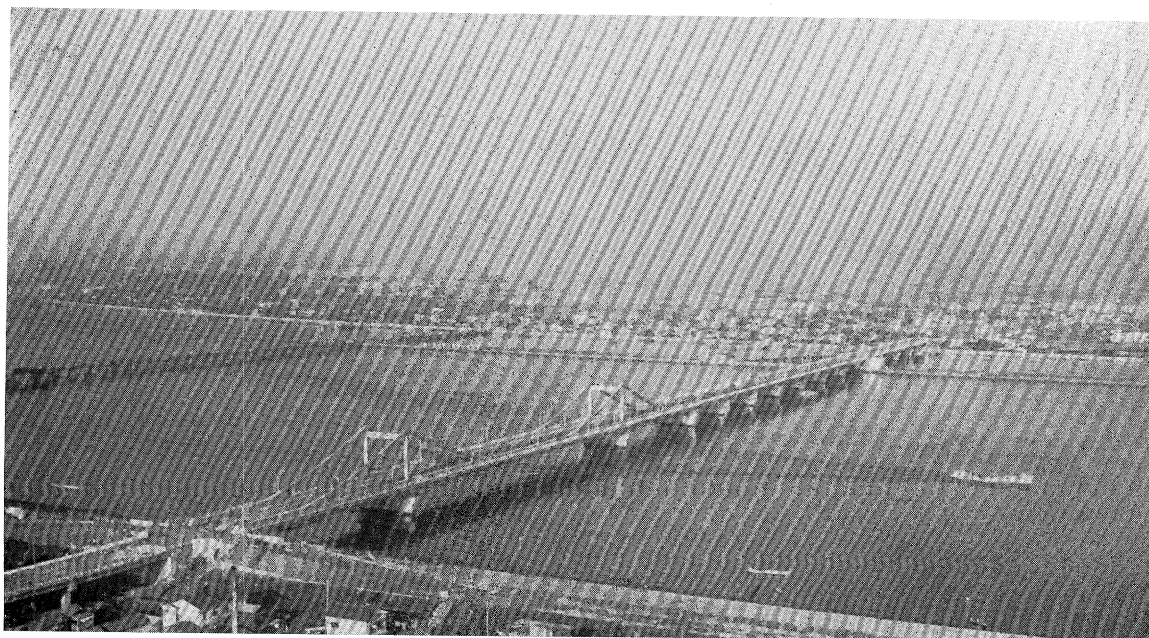
昭和34年12月に着工した葛西橋は、東京都内で最長の橋として順調に工事がすすめられ、このほど竣工し、10月7日盛大に開通式が行なわれた。

(本文 ニュース 参照)

開
通
式
の
模
様
(十
月
七
日)



葛西橋全景



(写真・朝日新聞社提供)



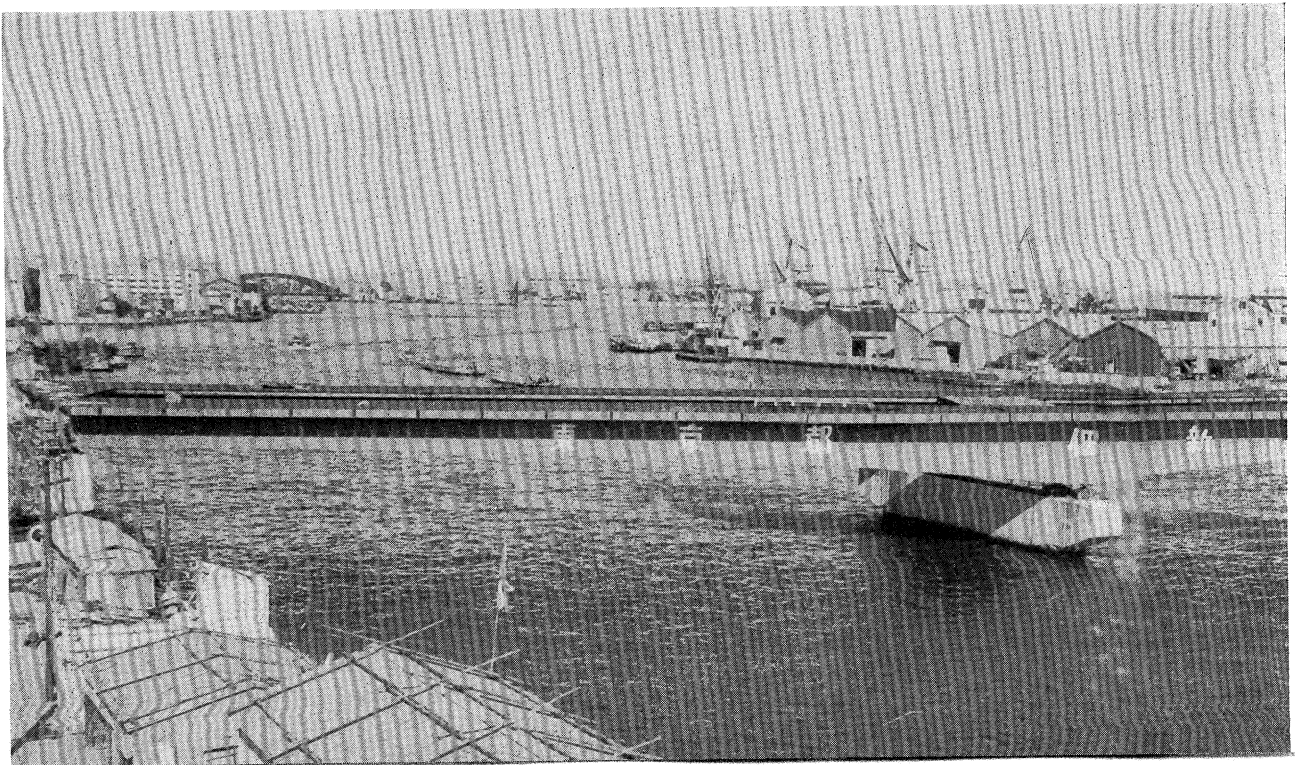
建設すすむ工業用水道南砂町浄水場

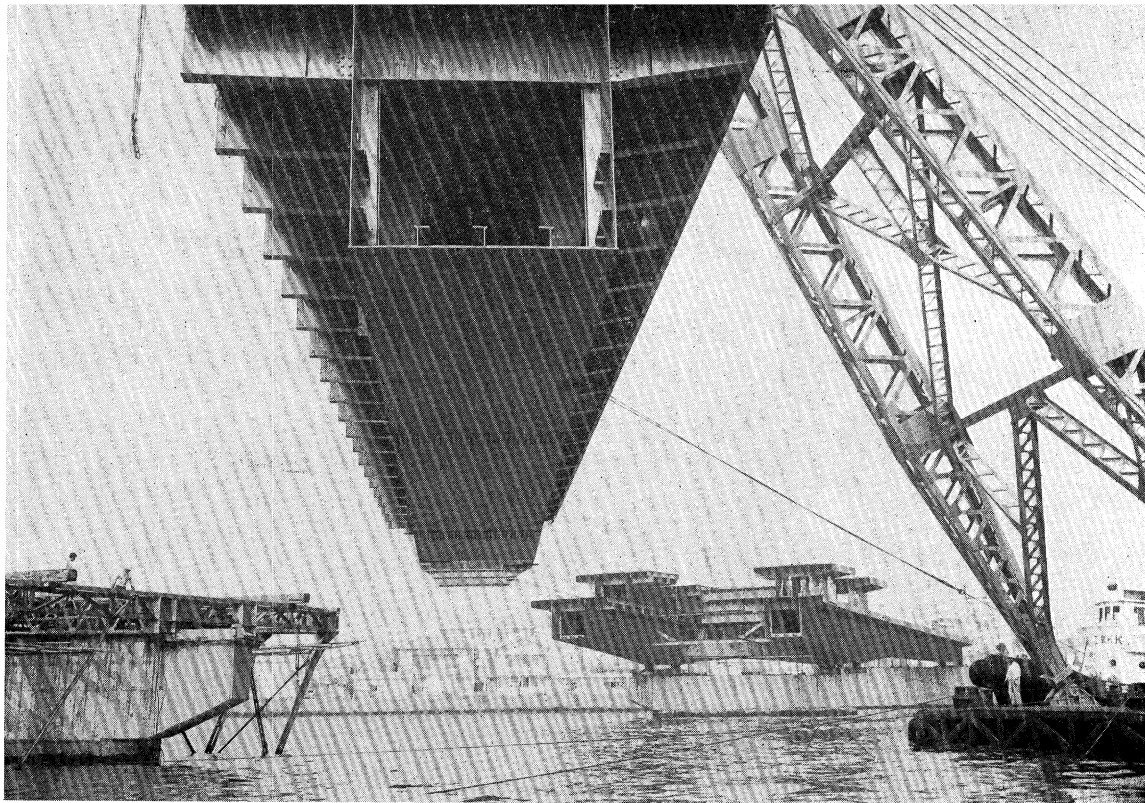
[写真・建設省都市局提供]

砂町下水処理場の還元水を原水として利用し江東低地帯の地盤沈下防止などに活躍させるべくその完成が待たれるもので完成予定は40年4月である。計画能力は188 000 m³/日である。

佃新橋の

昭和36年12月に着工した佃新橋は去る6月に鋼桁架設工事も終り、明39年3月完成を目標に順調に工事がすすんでいる。 [写真・東京都建設局提供]





鋼桁架設状況

工事状況

橋長：220 m

幅員：25 m (車道 21 m, 歩道 2×2 m)

斜角：62°

橋格：1等橋

上部構造：形式 3径間連続鋼床版箱桁橋

支間 54.3 m×90.0 m+54.3 m

下部構造：形式 鉄筋コンクリート造

基礎 ニューマティックケーソン 深さ 20 m

