

いのちとくらしをまもる
防災減災令和3年11月10日
国土交通省中部地方整備局
飯田国道事務所

桜沢改良(桜沢トンネル)が開通します

国道19号桜沢改良は、防災対策及び交通安全の確保が期待される改良事業です。この度、開通日時および開通式典の日時が決まりましたので、お知らせいたします。

開通区間：国道19号 桜沢改良

しおじり にえかわ しおじり そうが
長野県塩尻市大字贅川～長野県塩尻市大字宗賀
延長2.1km【別紙1】

開通日時：令和3年11月28日(日)15時

1. 期待される整備効果

- ・現道の課題箇所を回避し、安全性・信頼性の高いネットワークを構築【別紙2】
- ・線形不良箇所を回避し、安全な交通を確保【別紙3】

2. 開通式典の概要

■式典日時

令和3年11月28日(日)【案内図(別紙5)】
開通式典：10時30分～ 木曾檜川小学校体育館
セレモニー：11時30分～ 桜沢トンネル終点側坑口

■式典内容

式辞、祝辞、テープカット など

■その他

- ・会場の都合により一般の方はご来場できません。開通式典を見るための路上駐車はご遠慮ください。
- ・取材にお越しいただく報道関係者様におかれましては、11月19日(金)17時まで
に取材申込書(別紙6)にてご連絡いただきますようお願いいたします。

3. 資料配付先

中部地方整備局記者クラブ、長野県会見場、塩尻桔梗ヶ原記者クラブ

4. 問い合わせ先

国土交通省中部地方整備局 飯田国道事務所

副所長 市川 英敏

計画課長 馬場 元樹

TEL 0265-53-7200(代表)

メールアドレス cbr-ch-densi@mlit.go.jp

ホームページ <https://www.cbr.mlit.go.jp/iikoku>

飯田国道事務所公式Twitterアカウント



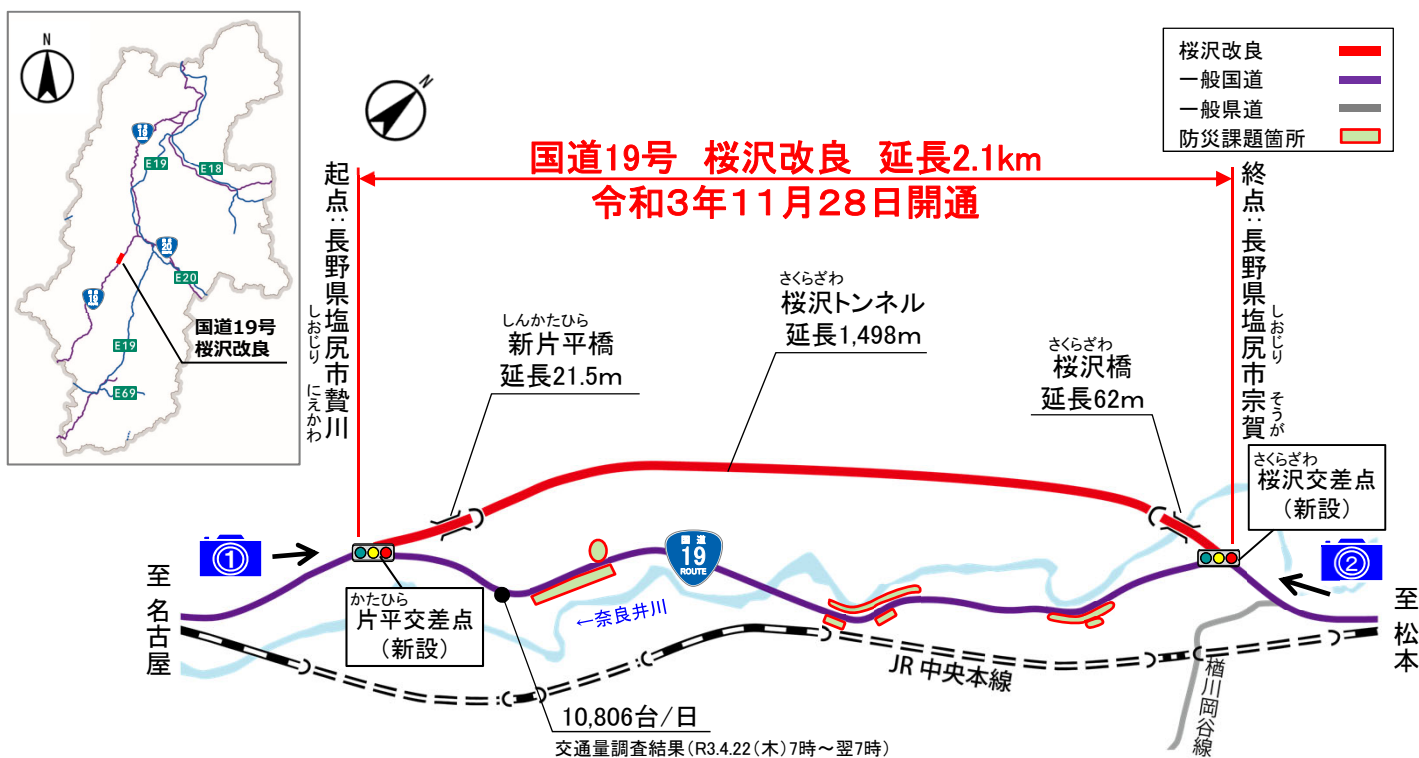
https://twitter.com/mlit_iida/

道路の異状を発見したら・・・道路緊急ダイヤル #9910 (通話料無料・24時間受付)

国道19号 桜沢改良の事業概要

- 桜沢改良は、長野県塩尻市大字贅川から長野県塩尻市大字宗賀に至る延長2.1kmの改良事業です。
- 今回の開通により、現道の防災課題箇所を回避することができ、利用者の安心・安全な走行が可能です。

■ 桜沢改良の位置図



■ 現況写真



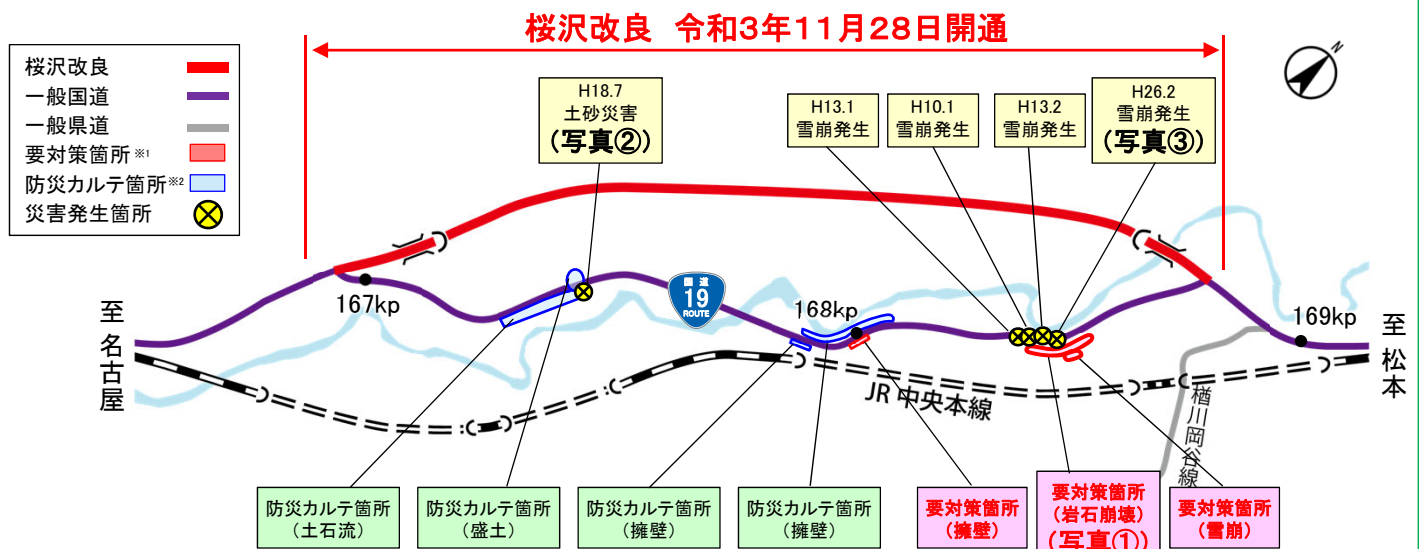
① 起点側坑口部 (R3.11撮影)

② 終点側坑口部 (R3.11撮影)

安心・安全な交通の確保

- 現道には、急傾斜地の崩壊・落石等の危険性がある要対策箇所※1が3箇所、道路災害の危険要因がある防災カルテ箇所※2が4箇所存在します。
- また、大雪による雪崩や土石流発生など、計5回の被災履歴があり、平成26年2月の大雪による雪崩では、現道が約27時間にわたり全面通行止めとなりました。
- 桜沢改良の整備により、現道の課題箇所を回避し、安全性・信頼性の高い道路ネットワークを構築します。

■ 現道区間の要対策箇所、災害履歴、線形不良箇所



※1 要対策箇所・・・急傾斜地の崩壊・落石等の危険性がある箇所
 ※2 防災カルテ箇所・・・道路災害の危険要因がある箇所

<要対策箇所の状況>

写真①: 要対策箇所 (岩石崩壊)



写真②: 大出水・冠水/土石流発生(H18.7) 約4時間全面通行止め



写真③: 大雪による雪崩発生(H26.2) 約27時間全面通行止め



【地域住民の声】

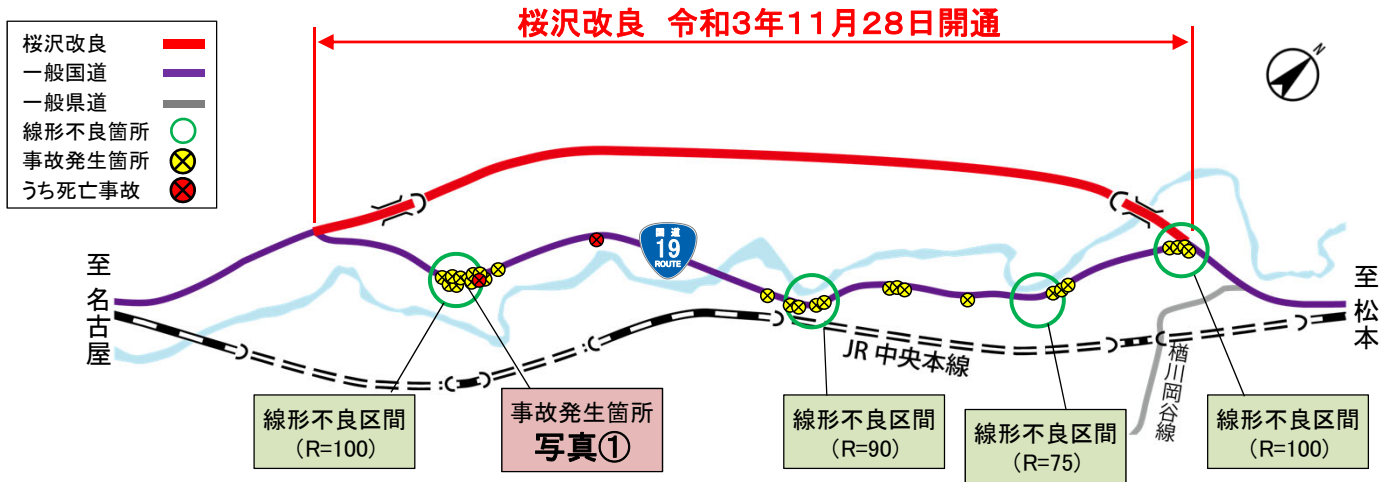
- ・平成26年に雪崩が発生したときは、通行止めが発生したことで大渋滞となり、仕事に行けなくなりました。
- ・国道19号は生活に欠かせない道路なので、桜沢改良ができて通行止めの心配がなくなるのがうれしいです。



安全な交通の確保

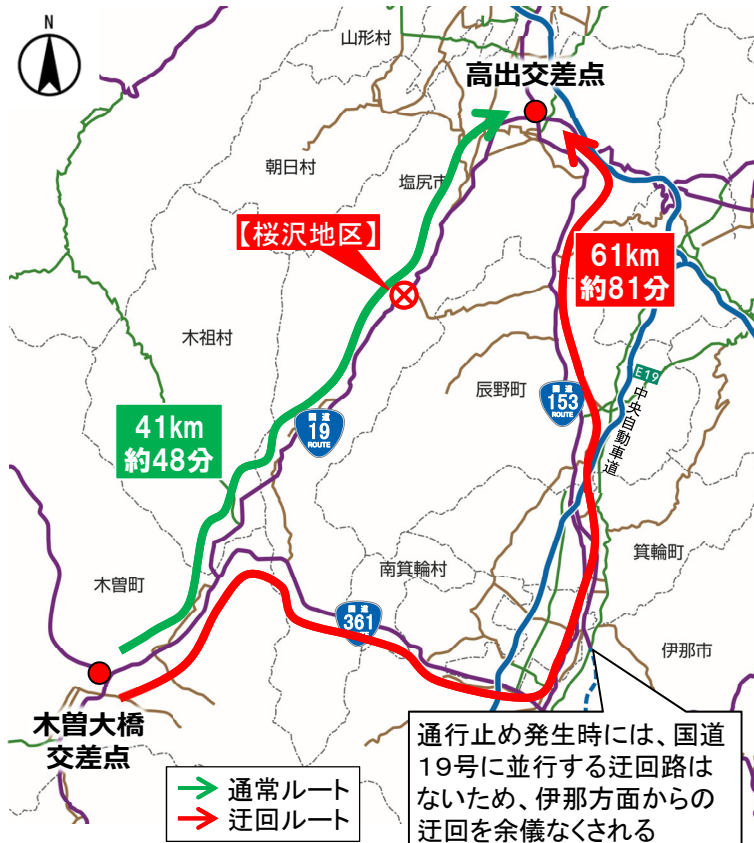
- 国道19号の現道区間には、線形不良箇所が4箇所存在し、この線形不良箇所周辺での交通事故が多発しています。
- 事故により全面通行止めが発生した場合、広域の迂回が必要となります。
- 桜沢改良の整備により、線形不良箇所を回避し、安全な交通を確保します。

■ 現道区間の事故発生箇所



出典: 事故データ: 事故状況図 (H14~H30)

■ 通行止め発生時の迂回経路



出典: ETC2.0プローブデータ (R2.10平日平均)

写真①: 交通事故発生状況



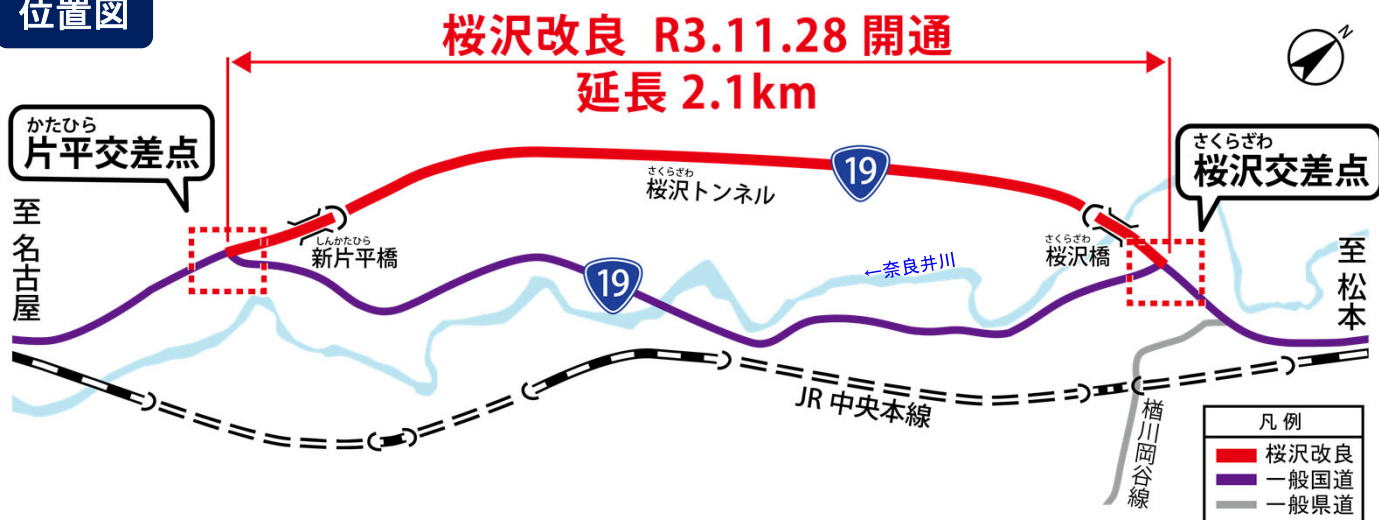
【警察署の声】

- ・ 国道19号は観光客、物流による大型車等、交通量が多く、交通事故も多いです。また、積雪や凍結も多く、スリップによる事故が多発します。
- ・ この地区で通行止めが発生した場合、近くに迂回路がないため、早期に通行車両に広報するように努めていました。



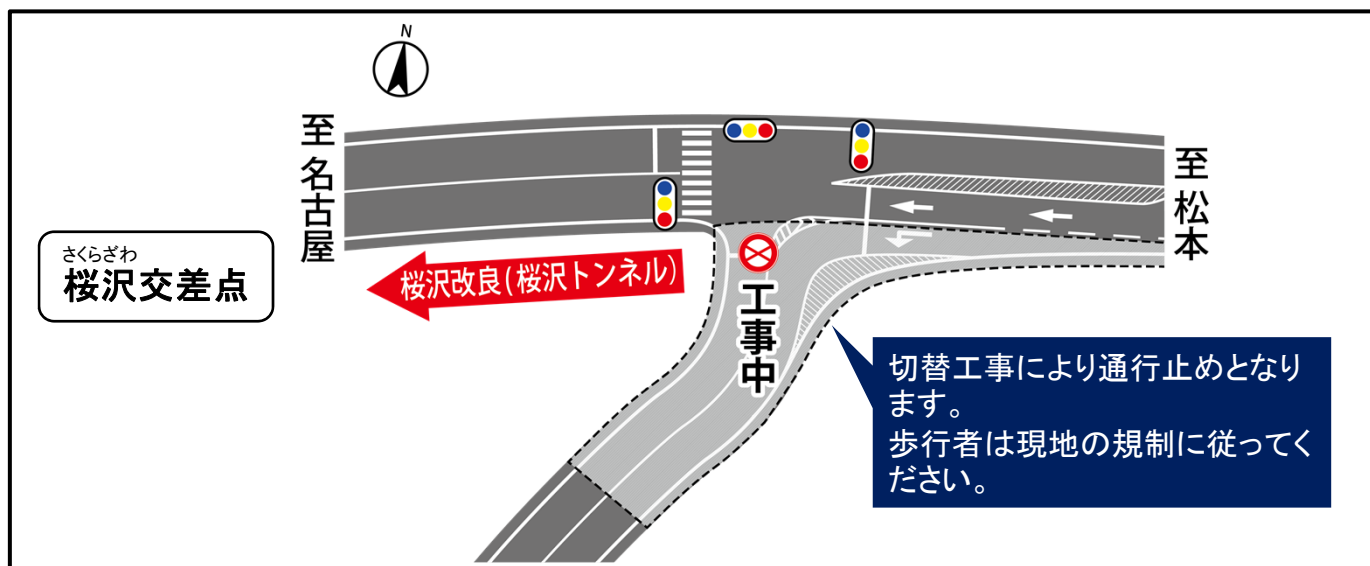
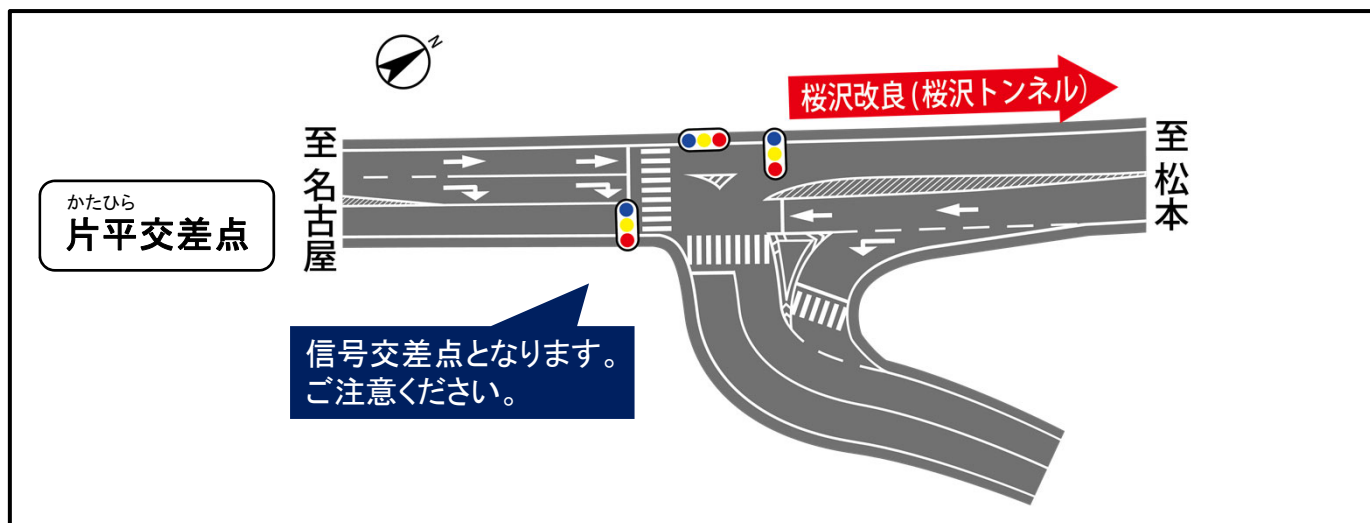
開通後の通行形態

位置図



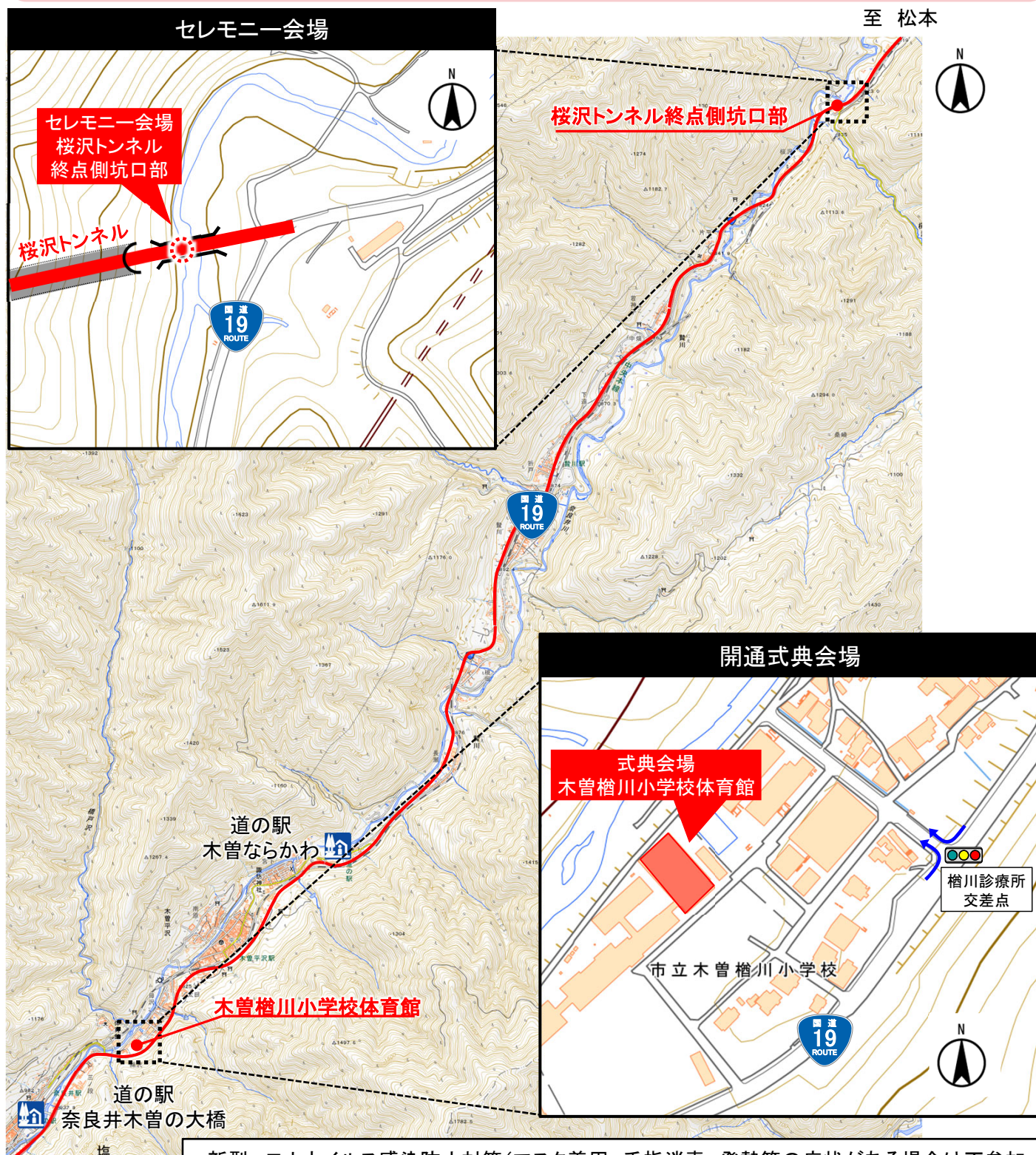
通行形態

交差点が新設されます。通行にご注意ください。



開通式典・セレモニー会場案内図

- 日時: 令和3年11月28日(日) 【雨天決行】
- 開通式典: 10時30分～ 木曾檜川小学校体育館
- セレモニー: 11時30分～ 桜沢トンネル終点側坑口部



至 名古屋

- ・新型コロナウイルス感染防止対策(マスク着用、手指消毒、発熱等の症状がある場合は不参加、人と人との距離の確保等)を徹底いたします。
- ・参加される方におかれましても、ご協力いただきますようお願いいたします。
- ・新型コロナウイルス感染症の状況により、本式典の取扱いについて変更する場合があります。

取材申し込みメールアドレス 【cbr-ch-densi@mlit.go.jp】

桜沢改良開通式典 取材申し込み用紙

下記に示す内容について記載の上、メールでお申し込み下さい。

《申し込み期限: 令和3年11月19日(金)17:00まで》

貴社名	
連絡先	電話番号 ()
氏名	
当日連絡がとれる 連絡先(携帯電話)	
メールアドレス	

■取材の希望内容について

取材人員	人
駐車車両台数	台 (車種:)

※注意事項：報道関係者であることがわかるように腕章または名札の着用をお願いいたします。
参加者多数の場合、人数の調整をお願いする場合があります。駐車場所は現地の指示に従ってください。

- ・新型コロナウイルス感染防止対策(マスク着用、手指消毒、発熱等の症状がある場合は不参加、人と人との距離の確保等)を徹底いたします。
- ・参加される方におかれましても、ご協力いただきますようよろしくお願いいたします。
- ・新型コロナウイルス感染症の状況により、本式典の取扱いについて変更する場合があります。