

【最新情報】渋谷駅直結・直上！地上47階建ての新ランドマーク
渋谷スクランブルスクエア第Ⅰ期(東棟)、2019年11月1日(金)に開業決定
日本初上陸を含む全212店のショップ&レストラン発表！

- 展望施設「SHIBUYA SKY(渋谷スカイ)」、9月1日(日)から入場チケットの予約受付開始
- 産業交流施設「SHIBUYA QWS(渋谷キューズ)」、本日7月4日(木)から会員募集開始

渋谷スクランブルスクエア株式会社、東京急行電鉄株式会社、東日本旅客鉄道株式会社、東京地下鉄株式会社

渋谷スクランブルスクエア株式会社、東京急行電鉄株式会社、東日本旅客鉄道株式会社、東京地下鉄株式会社は、渋谷エリアで最も高い約230m、地上47階建ての大規模複合施設「渋谷スクランブルスクエア第Ⅰ期(東棟)」(以下、本施設)の開業日を2019年11月1日(金)に決定するとともに、商業施設に出店する全212店のショップ&レストランをはじめ、展望施設「SHIBUYA SKY(渋谷スカイ)」、産業交流施設「SHIBUYA QWS(渋谷キューズ)」の最新情報について発表します。



▲渋谷スクランブルスクエア第Ⅰ期(東棟)外観



▲商業施設12階イベントスペースイメージ



▲商業施設13階レストランフロアイメージ

本施設は、14階・45階～屋上の展望施設「SHIBUYA SKY」、17階～45階のオフィス、15階の産業交流施設「SHIBUYA QWS」、地下2階～14階の商業施設で構成されます。

「世界最旬宣言」をビジョンに掲げる商業施設では、日本初上陸7店、渋谷エリア初出店45店、新業態37店を含む全212店のショップ&レストランの出店が決定しました。時代にふさわしい価値観を世界に発信するラグジュアリーブランドや、渋谷のストリートファッションを牽引してきたセレクトショップがそれぞれの「旬」を体現するとともに、渋谷駅直結・直上の立地を生かし、都市生活者の利便性を向上する店舗を揃えました。

地下2階～1階は食物販を中心に、日本初上陸となるフランス発の人気パティスリー「MORI YOSHIDA(モリ ヨシダ)」やミシュランで5度星を獲得したシェフによるベーカリー「ティエリー マルクス ラ ブーランジェリー」など、スイーツや惣菜が集まる「TOKYU Foodshow EDGE(トウキョウ フードショー エッジ)」(運営:株式会社東急百貨店)や、エキナカ商業施設「エキュート」の新業態「ecute EDITION(エキュート エディション)」(運営:株式会社JR東日本リテールネット)が展開する旬のスイーツ専門フロア、老舗スーパーマーケット紀ノ国屋の新業態「Gourmand Market KINOKUNIYA(グルマン マーケット キノクニヤ)」で構成されます。

3階には、「BALENCIAGA(バレンシアガ)」、「ジバンシィ」、「ティファニー@渋谷スクランブルスクエア」などの国際ラグジュアリーブランドや、日本発のコレクションブランド「sacai(サカイ)」が並びます。2階・4階～9階は「ユナイテッドアローズ」、「TOMORROWLAND(トゥモローランド)」、「JOURNAL STANDARD(ジャーナルスタンダード)」をはじめとする人気のセレクトショップやファッション雑貨など、ライフスタイルを彩る店舗が出店します。

10階・11階・14階は、体感型デジタルコンテンツやラジオ公開収録など“公共メディア”に進化するNHKを体験できるスペース「NHKプラスクロスSHIBUYA」が出店するほか、シェアラウンジを設けた「TSUTAYA BOOKSTORE(ツタヤ ブックストア)」、「東急ハンズ」といった知的好奇心を満たす店舗が揃います。

12階～13階の全17店が並ぶレストランフロアは、「FOODIES SCRAMBLE(フーディーズ スクランブル)」に名称を決定しました。日本初上陸となるマドリッドで人気のスペイン料理「José Luis(ホセ・ルイス)」をはじめとし、自社醸造のクラフトビールを提供する飯能(埼玉県)発都内初出店のアラビア・地中海料理「CARVAAN TOKYO(カールヴァーン・トウキョウ)」など、渋谷らしい新たな食のスタイルを発信します。

また、本日7月4日(木)から、商業施設内にある3カ所のイベントスペースの出展者募集を開始します。

渋谷最高峰約230mのパノラマビューを誇り、日本最大級の屋上展望空間(約2,500㎡)を有する展望施設「SHIBUYA SKY」は、9月1日(日)から「SHIBUYA SKY」オフィシャルWEBサイトにて入場チケットの予約受付を開始します。世界的な注目を集めるクリエイティブ集団・株式会社ライゾマティクスの“ライゾマティクスデザイン”部門を演出プランナーとして採用しており、渋谷上空ならではの非日常的な空間演出と“解放感”あふれる展望施設です。また、46階からの景色を一望できるカフェ&バーや、スーベニアショップもお楽しみいただけます。

産業交流施設「SHIBUYA QWS」は、本日7月4日(木)から「SHIBUYA QWS」オフィシャルWEBサイトにて会員募集を開始するとともに、イベントスペース「SCRAMBLE HALL(スクランブルホール)」の利用申込受付を開始します。

詳細は、別紙の通りです。

(参考)本日、この資料は国土交通記者会、国土交通省建設専門記者会、ときわクラブ、丸の内記者クラブ、JR記者クラブ、都庁記者クラブにお届けしています。

<本件に関する報道関係者様からのお問合せ先>

渋谷スクランブルスクエアPR事務局(株式会社サニーサイドアップ内) 担当:小池、福井、前田、杉谷、岩崎
 TEL: 03-6894-3200 FAX: 03-5413-3050 E-mail: scramble_square_pr@ssu.co.jp

【別紙】

商業施設「渋谷スクランブルスクエア ショップ&レストラン」(地下2階～14階)

「世界最旬宣言」をビジョンに掲げる商業施設では、日本初上陸7店、渋谷エリア初出店47店、新業態33店を含む全212店が集結します。

「ASOVIVA(アソビバ)」をコンセプトに、多様な文化が混じり合う渋谷の中心から、その時々「旬」なモノ・コト・トキを発信していきます。



▲商業施設フロアイメージ

■施設概要

フロア：地下2階～14階

営業面積：約32,000㎡

店舗数：212店(物販125店、食物販57店、飲食28店、サービス2店)

※詳細は店舗一覧参照

営業時間：

◇物販・サービス(地下2階～11階、14階) 10:00～21:00

◇レストランフロア「FOODIES SCRAMBLE(フーディーズ スクランブル)」(12階、13階)

12階 11:00～23:00 / 13階 11:00～24:00

※一部店舗については、営業時間が異なります

<FOODIES SCRAMBLE>

世界中の最先端スタイルや食トレンドが集まる2層のレストランフロア。最旬な食体験を求め集う、「FOODIES＝“食通”達」が、このフロアの想いやこだわりと混じり合い、新たな価値や楽しみ方、食のスタイルをつくりだすことを目指します。

※名称およびロゴは商標登録出願手続き中

FOODIES
SCRAMBLE

▲商業施設レストランフロア ロゴ

■ターゲット

渋谷に愛着や接点がある、時代の最旬を楽しむ「シブヤな人々」

「PLATINUM PERSON」

上質な審美眼を持ち、本物・本質を大切に
年齢にとらわれない生活者

「MUSE & FAMILY」

向上心と好奇心、高感度と好感度をキーワードに、
楽しみながら豊かに人生を設計し、自分らしく輝く多世代の
女性たちとその家族

「FREEDOM PEOPLE」

今の自由な時代を語り、
毎日を自分らしく選択する都市生活者

「CURIOUS TRAVELER」

東京や日本の文化に興味をもち、
世界中から訪れる、情報収集力の高い観光客

■店舗数





総店舗数 212店舗	日本初上陸 7店	都内初 4店	渋谷エリア初 (※) 45店	商業施設初 3店	旗艦店 7店	新業態 37店
---------------	-------------	-----------	----------------------	-------------	-----------	------------

※渋谷エリアは、渋谷駅から一駅圏内を指します

※全212店舗は、商業施設のみの店舗数です

■イベントスペース(3階・7階・12階)

駅直結である好立地に加え、厨房を備えており、展示イベントや商品発表会、クローズドイベント(招待制)など幅広い目的に適したイベントスペースです。

<p><3階></p>	<p>名称: SCRAMBLE THE FACE(スクランブル ザ フェイス) 面積: 約60㎡ 営業時間: 10:00~21:00 特長: 商業施設のメインフロアに位置し、街のFACE(顔)となるスペース。新作発表や異業種コラボレーションなど、渋谷から世界へ、先進性のあるモノ・コトの発信に最適です。</p>	
<p><7階></p>	<p>名称: L×7(エル バイ セブン) 面積: 約95㎡ 営業時間: 10:00~21:00 特長: 商業施設の間層におけるLobby(待ち合わせ)、Lounge(カフェラウンジ)の機能を持つスペース。吹抜け空間を活用し、第二のメインフロアとして幅広いモノ・コトを発信するとともに、併設カフェとのコラボレーションによる商品開発も可能です。</p>	
	<p>◇7階カフェ オペレーター 「L×7」(エル バイ セブン)の併設カフェスペースのオペレーターにカフェ・カンパニー株式会社を採用。軽飲食を提供し、イベントに合わせたタイアップ商品開発により旬をアピールします。</p>	
<p><12階></p>	<p>名称: Scene12(シーントウエルブ) 面積: 約230㎡ 営業時間: 11:00~23:00 特長: レストランフロアに位置するスペースで、多彩なSceneを展開可能。併設の本格的な厨房を活用したイベントをはじめ、トークショーやエキシビションなど多岐にわたる体験の提供やクローズドイベント(招待制)にも対応できます。</p>	

※各階スペースの名称およびロゴは商標登録出願手続き中

◇イベントスペース出展者申込

7月4日(木)から利用申込を開始します。詳細は下記URLからご確認ください。

https://www.shibuya-scramble-square.com/shops_restaurants/eventspace/

◇イベントスペースに関する問い合わせ窓口

渋谷スクランブルスクエア スペースストア

E-mail : scsq_space-store@tokyu-agc.co.jp

■渋谷スクランブルスクエア公式アプリ(仮称)

渋谷スクランブルスクエア公式アプリは、お客さまに最旬なお買いもの体験をご提案します。施設や店舗からの最新のニュースやクーポンを確認できるだけでなく、最大の特長としてQRコードを利用したスマートフォン決済機能「. pay(ドットペイ)(※)」を搭載し、キャッシュレス決済を実現します。

アプリを利用しショップ&レストランでお支払いいただくと、1ポイント1円からご利用いただける渋谷スクランブルスクエアのポイントが貯まります。このポイントやクーポンは決済と同時に利用でき、お得にスピーディーにお買いものやお食事をお楽しみいただけます。

※東京急行電鉄(株)と(株)NTTデータが提供する、スマートフォン向けクレジット決済ソリューションです

<https://www.tokyu.co.jp/image/news/pdf/928272e08f4306c8520510f064320cecbc32cc4a.pdf>



▲公式アプリ ホーム画面
※イメージ画像

展望施設「SHIBUYA SKY(渋谷スカイ)」(14階・45階・46階・屋上)

渋谷最高峰約230mのパノラマビューを誇り、日本最大級の屋上展望空間(約2,500㎡)を有する展望施設「SHIBUYA SKY」は、世界的な注目を集めるクリエイティブ集団・株式会社ライゾマティクスの“ライゾマティクスデザイン”部門を演出プランナーとして採用。非日常的な空間演出と“解放感”あふれる展望施設で、感覚を研ぎ澄ませ想像力を刺激する一貫した体験ストーリーを提供します。

■施設概要

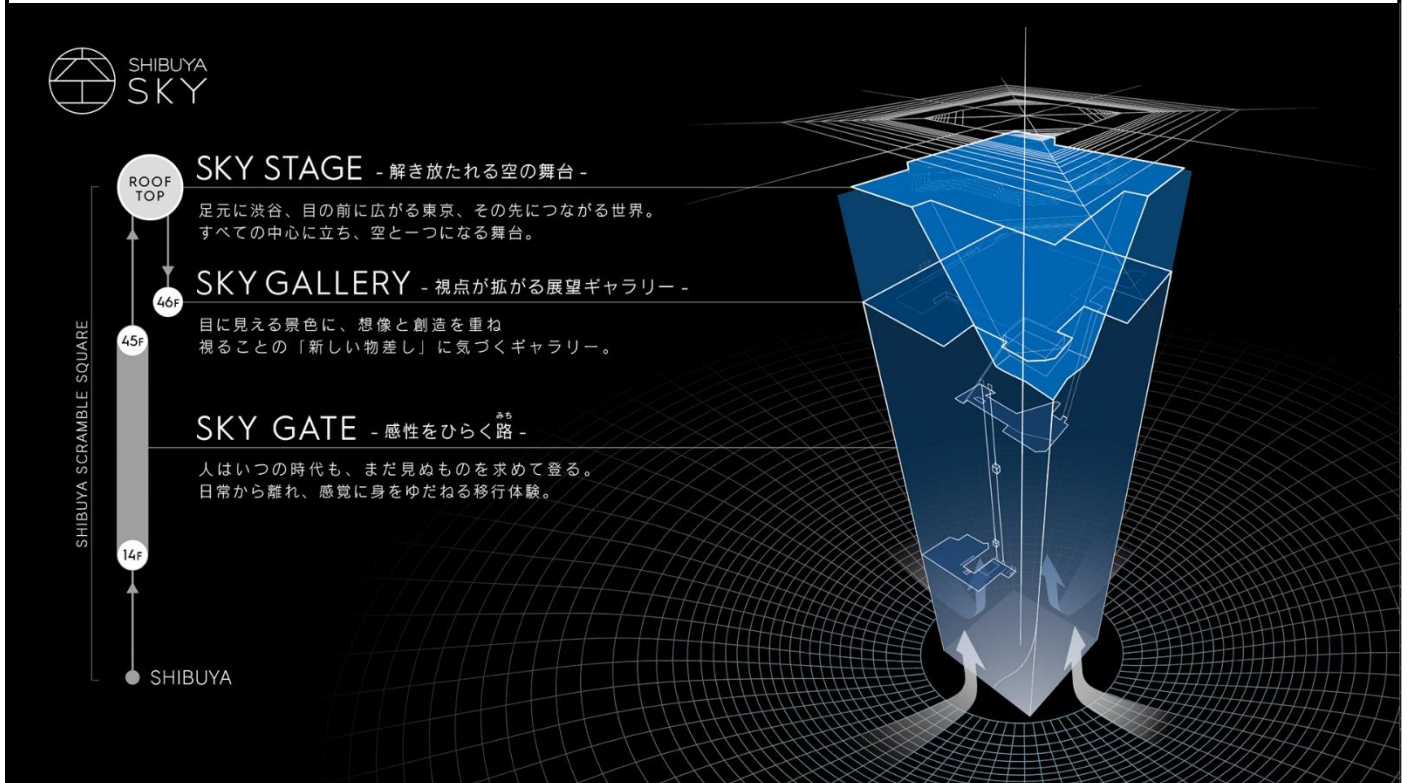
名称: SHIBUYA SKY(渋谷スカイ)
 フロア: 14階(チケットカウンター)、45階・46階(屋内展望施設・スーベニアショップ・カフェ)、屋上(屋上展望空間)
 高さ: 地上約230m
 営業面積: 屋上展望空間 約2,500㎡、屋内展望施設 約3,000㎡
 入場料: 2,000円(税込)
 営業時間: 9:00~23:00(最終入場22:00)

■入場チケット予約

9月1日(日)から、オフィシャルWEBサイト(<https://www.shibuya-scramble-square.com/sky>)にて予約受付を開始します。
 ※11月分の入場チケットは、オフィシャルWEBサイトからの申込限定で完全予約制となります

展望施設「SHIBUYA SKY」の考え方

たくさんのヒト・モノ・コトが、日本中・世界中から流れ込み、独自の文化や新しい価値観を生み出し続ける渋谷。そんな渋谷に生まれる「SHIBUYA SKY」は、景色を眺めるだけにとどまらない、この街だからできる展望施設の形です。施設全体が1つの展望装置となり、街の歴史やエネルギーを吸い上げ、目の前に広がる景色だけでなく、その先につながる世界や自分自身、そして未来をも展望する。訪れた人が「新しい物差し」に気づききっかけとなる。想像力を育む場として、渋谷のシンボルになることを目指します。



▲展望施設「SHIBUYA SKY」概念図

【株式会社ライゾマティクス】<https://rhizomatiks.com>

2006年に設立。Webから空間におけるインタラクティブ・デザインまで、幅広いメディアをカバーする高い技術力と表現力を併せ持つ組織。アーティストのほか、ハードウェア/ソフトウェアのエンジニアなど、さまざまなバックグラウンドを持つ個性豊かなクリエイター、プロデューサーが在籍し、メディアアートで培った知見と高い技術力・企画力をエンタテインメントや広告といった多分野において展開。プランニングから制作までフルスタックで手がけ、海外においてもその名を知られる数少ないプロダクションです。国内外の広告賞やクリエイティブアワードなど多数受賞の実績をもちます。

産業交流施設「SHIBUYA QWS(渋谷キューズ)」(15階)

多様な人たちが交差・交流し、社会価値につながる種をうみだす「SHIBUYA QWS」。「渋谷から世界へ問いかける、可能性の交差点」をコンセプトとして11月1日(金)にオープンします。

7月4日(木)からオフィシャルWEBサイトにて会員募集を開始するとともに、200名規模のイベントスペース「SCRAMBLE HALL(スクランブルホール)」の利用申込受付を開始します。

■施設概要

名称: SHIBUYA QWS(渋谷キューズ)
 フロア: 15階
 営業面積: 約2,600㎡
 営業時間: 平日8:00~23:00、土日祝9:00~22:00

■「SHIBUYA QWS」3つの特長

①コミュニティコンセプト「Scramble Society(スクランブル・ソサエティ)」

SHIBUYA QWSは、年齢や専門領域を問わず、渋谷に集い活動するグループのための拠点です。コミュニティコンセプトを「Scramble Society」とし、グループ間の交流や領域横断の取り組みから化学変化が生まれ、未来に向けた価値創造活動を加速させます。

②オリジナルプログラム「QWS Program(キューズプログラム)」

「QWS Program」は、大学をはじめとするさまざまな領域のパートナーと連携し、価値創造を加速させるSHIBUYA QWSのオリジナルプログラムです。プログラムは、「出会う」「磨く」「放つ」の3つのフェーズに分けて提供を行い、参加者それぞれが持つ「問い」を掛け合わせることで、かつてない化学反応を次々と起こし、領域横断的な価値を生み出します。

③共創と支援を促進する「多様でフレキシブルな空間」

15階のフロア全体を占める約2,600㎡の空間は、スクランブル交差点を眼下にのぞみ、200名規模のイベントが開催できる「SCRAMBLE HALL」、さまざまな活動が行われ、人々が行き交う空間「CROSS PARK(クロスパーク)」、交流や対話を促進する上質空間「SALON(サロン)」、新しい価値創造に取り組む場「PROJECT BASE(プロジェクトベース)」などの多様な要素で構成され、共創と支援を促進します。



▲SHIBUYA QWS「PROJECT BASE」イメージ

■主な連携パートナー(順不同)

SHIBUYA QWSは、東京大学、東京工業大学、慶應義塾大学、早稲田大学、東京都市大学をはじめ、株式会社ロフトワーク、EDGEof、NPO法人 ETIC.、株式会社ミクリデザイン、ドリフターズインターナショナル、株式会社東急エージェンシー、三浦法律事務所、フォースタートアップス株式会社、HAX Tokyoなど、領域を横断しさまざまなプレイヤーと連携していきます。(2019年7月現在)

■会員プラン

会員組織は、個人もしくはグループで新しい価値創造に挑戦する「QWSメンバー」を中心に、法人会員「QWSコーポレートメンバー」、各分野で活躍しているリーディングプレイヤーなどSHIBUYA QWSの価値に共感し支援するコミュニティ「QWSコモンズ」の3種類で構成されます。それぞれの会員プランによって会員特典が異なり、プログラムやイベントへの優待、フロアの利用権限などが付与されます。7月4日(木)から会員募集を開始します。

※詳細はオフィシャルWEBサイト(<https://shibuya-qws.com/>)をご参照ください

■イベントスペース「SCRAMBLE HALL」概要

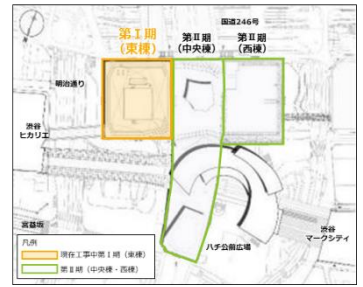
名称: SCRAMBLE HALL(スクランブルホール)
 利用可能時間: <午前・午後> 9:00~15:00(6時間)、<午後・夜間> 16:00~22:00(6時間)
 <全日> 9:00~22:00(13時間)
 利用料金: <午前・午後> 230,000円(税抜)、<午後・夜間> 230,000円(税抜)
 <全日> 420,000円(税抜) ※備品・人件費を含まず
 面積: 約200㎡
 主な設備: 200インチスクリーン(3面)、プロジェクター(3台)、音響設備、ライティングレールなど
 予約期間: 利用日の6カ月前の1日より申込受付

7月4日(木)から、「SCRAMBLE HALL」の利用申込受付を開始します。

※詳細はオフィシャルWEBサイト(<https://shibuya-qws.com/space/rental>)をご参照ください

<施設概要>

名称： 渋谷スクランブルスクエア／SHIBUYA SCRAMBLE SQUARE
 事業主体： 東京急行電鉄(株)、東日本旅客鉄道(株)、東京地下鉄(株)
 所在： 東京都渋谷区渋谷2丁目24番12号
 用途： 事務所、店舗、展望施設、駐車場など
 延床面積： 第Ⅰ期(東棟)約181,000㎡、第Ⅱ期(中央棟・西棟)約96,000㎡
 階数： 第Ⅰ期(東棟)地上47階 地下7階、
 第Ⅱ期(中央棟)地上10階 地下2階、(西棟)地上13階 地下5階
 高さ： 第Ⅰ期(東棟)約230m、第Ⅱ期(中央棟)約61m、(西棟)約76m
 設計者： 渋谷駅周辺整備計画共同企業体
 ※(株)日建設計、(株)東急設計コンサルタント、(株)JR東日本建築設計、メトロ開発(株)
 デザイン・キタ： (株)日建設計、(株)隈研吾建築都市設計事務所、(有)SANAA事務所
 運営会社： 渋谷スクランブルスクエア(株)
 ※東京急行電鉄(株)、東日本旅客鉄道(株)、東京地下鉄(株)の3社共同出資
 開業： 第Ⅰ期(東棟)2019年11月1日(金)、第Ⅱ期(中央棟・西棟)2027年度
 URL： <https://www.shibuya-scramble-square.com>



▲渋谷スクランブルスクエア 位置図



▲渋谷スクランブルスクエア(宮益坂交差点方面よりのぞみ)

Floor	Category	Number of stores	Event space
RF & 45F	SHIBUYA SKY (展望施設)	2店舗	
45F & 17F	Office	2店舗	
15F	SHIBUYA QWS (産業交流施設)		イベントスペース SCRAMBLE HALL
14F	Life style goods	6店舗	
13F	Restaurant	8店舗	
12F	Restaurant	9店舗	イベントスペース Scene 12
11F	Life style goods	5店舗	
10F	Life style goods	2店舗	
9F	Fashion	16店舗	
8F	Fashion	6店舗	
7F	Fashion	8店舗	イベントスペース L x 7
6F	Beauty	40店舗	
5F	Fashion	18店舗	
4F	Fashion	12店舗	
3F	Fashion	11店舗	イベントスペース THE FACE
2F	Fashion	11店舗	
1F	Foods	30店舗	
B1F	Foods	1店舗	
B2F	Foods	29店舗	



SHIBUYA SKY 俯瞰イメージ



オフィスロビーイメージ



SHIBUYA QWS SCRAMBLE HALL イメージ



3階アーバン・コア イメージ(西側より)

2階アーバン・コア イメージ(渋谷ヒカリエ連絡通路出入口口より)



1階アーバン・コア イメージ(北側より)

▲フロア構成図

商業施設「渋谷スクランブルスクエア ショップ&レストラン」店舗一覧

B2F:Foods

DAILY5(日常性+発見性)

日常を彩り、いつ訪れても新しい発見と出会い、特別を感じられるゾーン

TOKYU Foodshow EDGE【運営:東急百貨店】

オフィスワーカーや来街者のニーズを捉えた「食のエンターテインメント空間」です。ライブキッチン、イベントスペース、イートインコーナーなどを備える多機能で新しいフードフロアです。世界各国の食文化が楽しめるワールドフードやヘルシーフード、注目ショップを紹介するイベントスペースで構成される「Just Recommend」ゾーンや、一流の食を手軽に楽しめるイートインやセルフコーナーを備え、忙しい毎日を送る渋谷に集う人々の食生活をサポートする「Smart dining & DELI」ゾーン、古き良き日本の食文化をリメイクし、新しい価値を提供する「NEW Basic」ゾーンなど、さまざまなアプローチで世界最旬を発信します。また、最旬フードトレンドを発信する期間限定イベントコーナー「Head Line(ヘッドライン)」では、スイーツ・ベーカリー・グロスアリーなどジャンルを問わず話題のトレンドショップをご紹介します。

Foodshow EDGE



▲TOKYU Foodshow EDGE(B2F) 内装イメージ

【惣菜/サラダ】

■RF1(仮称) (アール・エフ・ワン)

惣菜専門店の「RF1」が手掛けるクイックに選んで買えるセルフスタイルショップ。人気のRF1メニューはもちろん、お弁当やドリンクなど豊富なラインアップも魅力の一つ。健康や美容にこだわりのある忙しいオフィスワーカーの食ニーズに合わせた新たなメニューも用意し、選ぶ楽しさ・ワクワク感を提供します。



【惣菜/地中海料理】

■Opa (オーパ) **新業態**

地中海のおだやかな気候が育んだ食文化を伝える地中海料理の新ブランド。魚介類を中心に野菜・豆類・果物・チーズ・オリーブオイルなどが彩りを加え、ヘルシーで美味しい豊かな食卓を演出します。Opaでは、毎日の食卓に地中海料理を取り入れていただけるよう新しいデリカテッセンをご提案します。



【惣菜/韓国料理】

■カンナムデリ **都内初**

韓国のり巻きの専門店「カンナムキンバ」が、弁当・惣菜をラインアップに加え韓国惣菜専門店でグレードアップ。「コリアンパーティーフード」をテーマに、キンパ・ビビンバ・チャプチェなどの韓国料理を、オシャレに美味しく表現します。人気のチヂミは渋谷スタイルにカタチを変え、新しい楽しみ方を提案します。



【弁当/中華】

■崎陽軒 (キョウケン)

1908年、横浜の地で誕生した老舗ブランド「崎陽軒」。横浜名物「シウマイ」や定番の「シウマイ弁当」など、長く愛される横浜の味を提供します。また今回は新企画シウマイメンチカツバーガーを数量限定でご用意。ワンハンドでもどこでも食べられる崎陽軒の新しい味をお楽しみいただけます。



【ジェラート】

■CREMAMORE PIÙ (クレマモレ ピュウ) **新業態**

イタリア・ミラノ発、人気のジェラート専門店「クレマモレ」がアップグレードして新登場。新鮮なフルーツそのものを食べているような新感覚ジェラートをはじめ、100種以上から毎日厳選して届けられる多彩なオリジナルフレーバーは、口に含めば思わず笑顔になる香り高い逸品です。



【フラワー】

■青山フラワーマーケット デリスタイル **新業態**

(アオヤマフラワーマーケット デリスタイル)

忙しいシブヤなひとびとへ、青山フラワーマーケットがデリスタイルフラワーをご提供。旬の花がウィークリーで登場する「シーズンナルカップ」やまるでスイーツのように可愛い「デザートカップ」など限定で展開。デリのように男女問わず、毎日気軽にクイックに花のある生活を身近に感じられる新コンセプトショップです。



【惣菜/からあげ】

■からあげ家 奥州いわい **渋谷エリア初**

(カラアゲヤ オウシュウ イワイ)

岩手県一関市の豊かな自然の中で育てられた「いわいどりの」唐揚げ専門店が渋谷初登場。天然水と天然ハーブ入り飼料で育てられた「いわいどり」を秘伝のタレで味付けした唐揚げは噛むたびに肉汁が溢れ出る逸品。味わい・食感の異なるさまざまな唐揚げもご用意し、「いわいどりの」美味しさを堪能できます。



【ベーカリー/あんぱん/牛乳】

■キムラミルク **新業態**

創業150年を迎えたあんぱんの木村屋が新たに手掛けるテイクアウト専門のミルクスタンドが渋谷に新登場。伝統の技術で作られるあんぱんと牧場から直送される厳選した牛乳を組合せ、「シブヤなひとびと」に新しいフレッシュスタイルを提案します。ここでしか味わえない「渋谷あんぱん」と極上ミルクの組合せをお楽しみください。



【イートイン・惣菜/和食】

■金糸 (キンクメ) **新業態**

明治四年創業、日本橋魚市場より続く水産仲卸く尾糸>が新ブランドとして初出店。ミシュラン三ツ星店など銘店から支持を受ける目利きを生かし素材を厳選。イートインでは無添加の出汁を使った鮭といぐらのせいろ飯を出来立てで。惣菜コーナーでは数量限定の銀鱈西京焼の弁当や13時間かけて炊きあげた骨がとろける鯖の味噌煮、ふわふわの白いアジフライなど本格的な味を気軽にお届けします。



席数:7席(カウンター7席)

【惣菜/エスニック】

■coco chili (ココチリ) **新業態**

季節の食材を織り交ぜた新しいスタイルのアジアンエスニック惣菜専門店が新登場。自分好みでサラダやデリを選んで作るセレクト弁当のほか、美味しいエスニック惣菜を日々の食事からお楽しみいただけます。メニューはビブグルマン受賞のタイ人シェフが監修。スタンダードを大切にしながら、日本の四季や素材を感じることができるオリジナルエスニック料理を提供します。



【惣菜／コロッケ】

■COROMORE (コロモア) 新業態

コロッケ国内シェアトップクラスのサンマルコが、コロッケ専門店「コロモア」を渋谷にオープン。看板商品は、「今まで食べた中で1番のコロッケ」を目指して独自に開発を行った【究極の男爵コロッケ】。今までのコロッケの常識を打ち破る、とびきりおいしいコロッケに仕上がりました。ぜひ店頭でお試ください。



【惣菜／中華】

■謝辞チャイニーズキッチン 新業態 (シェイシェイチャイニーズキッチン)

野菜をたっぷり使用した新感覚チャイニーズデリ専門店。定番中華メニューにこだわりの産地や素材、野菜の量を増やすことでこれまでの中華料理に「ヘルシー」「ナチュラル」といった新たな付加価値をプラスします。豆板醤ソース焼きや牡蠣ソース炒めといった専門店ならではの豊富なラインナップも魅力の一つ。主菜が選べるセレクト弁当も提供し、中華の新しい味わいを提供します。



【弁当／和食】

■つかだ 新業態

全国の農家のこだわり食材を使用し、美味しさを引き出すよう調理法にこだわった、ワンランク上の弁当・惣菜専門店が初登場。バイヤーが全国を飛び回って集めた上質な食材を職人が丁寧に調理し美味しさを引き出すディレクターズのお弁当に加え、北海道産黒牛使用の限定商品をラインアップした、オンラインワンプランドです。



【惣菜／洋食】

■つばめグリル DELI (ツバメグリルデリ)

創業1930年、老舗の洋食店「つばめグリル」のテイクアウト業態。店内厨房で1つ1つ挽肉から作る看板メニュー「ハンブルグステーキ」などの人気の惣菜メニューとお弁当に加え、限定商品も提供。店内厨房から出来立てで提供し、レストランの味そのままの美味しさをお楽しみいただけます。



【惣菜／天丼】

■日本橋 天丼 天むす 金子半之助 新業態 (ニホンバシ テンドン テムス カネコハンノスケ)

行列のたえない「日本橋 金子半之助」がテイクアウト業態で渋谷に初登場。たくさんのお客さまに愛される「江戸前天丼」を、美味しさはそのままだにお弁当スタイルで提供いたします。今回は手土産にも向くプリプリ海老の「天むす」を新メニューとしてラインアップ。揚げ立て天がらとっしょに金子半之助の自信作をお楽しみください。



【イトイン／惣菜／エスニック】

■寝かせ玄米と日本のいいもの いろは(仮称) 新業態

玄米の美味しい食べ方や、健康の土台をつくる食生活を提案している「寝かせ玄米いろは」からエスニックスタイルの新ブランドが誕生。イトインでは具だくさんで無添加の「寝かせ玄米のカレー」を出来立てでご提供。アジア各国のエスニック料理と日本の伝統食「玄米」との出会いから生まれる。進化系GOHANメニューをお楽しみください。



席数:7席(カウンター7席)

【惣菜／ハワイデリ】

■Peace Cafe Hawaii (ピースカフェ ハワイ) 日本初

ハワイの地元グルメアワードやグルメランキング1位など数々の受賞実績を持つ大人気ウィーガンカフェが日本初上陸。彩りも華やかなデリの数々やスムージーなど、「美味しい! 楽しい! ヘルシー!」をコンセプトに、体に優しく安心して召しあがれる「100% Plant-based」のヘルシーなデリ&スイーツを提供します。



【惣菜／卵料理】

■ポムの樹 どんぶり たまご屋 新業態 (ポムノキ ドンブリ タマゴヤ)

全国に展開する「ポムの樹」が新たまご料理として提案する「ポムの樹 どんぶり たまご屋」。枕崎のかつお節、キヌア入り雑穀米、コクがあり卵黄色が高い「こだわりたまご」、具材たっぷりのヘルシー嗜好のさまざまなたまご丼を楽しめます。そのほか、デリ・サラダもご用意しております。



【惣菜／台湾料理】

■参和院 (サンワイン) 日本初

地元の人からも観光客からも人気を集める台湾の創作レストランがテイクアウト業態で日本初上陸。伝統的な台湾料理をベースに、熱炒(ルーチャオ=居酒屋メニュー)からオリジナル創作料理まで幅広い味が楽しめます。お客さまの目の前で蒸しあげられるオリジナル包子はかわいらしい見た目からは想像できない本格的な味付けでリピート間違いなしです。



【惣菜／メンチカツ】

■渋谷カツ Qメンチ (シブヤカツ キューメンチ) 新業態

半世紀にわたって確かな目利きで信頼される肉のスペシャリストが提案するメンチカツ専門店。肉、玉ねぎ、パン粉の黄金比率にこだわる旨味たっぷりの王道メニューに加え、見た目も新しい遊び心と質感をプラスした新たなメンチカツも提供。今までにない「メンチ体験」をお楽しみください。



【弁当／和食】

■築地魚弁 (ツキジウオベン)

大正14年創業の味の浜藤が厳選した美味しい魚と美味しいお米を使ったお弁当専門店。合成保存料、合成着色料、化学調味料を使用しない素材本来の美味しさをお楽しみいただける焼魚弁当を提供します。今回は新たに黒米、もち麦を使ったごはんとおかずの組合せを自由に選べるお弁当で、「ヘルシー」をプラスした美味しさを提案します。



【ベーカリー】

■ティエリー マルクス ラ プーランジェリー 日本初

料理とパンの双方の魅力を決め込んだ、クラシックとモダンが融合する店としてパリで人気のミシュランで5つ星を獲得したティエリー マルクスのベーカリーが日本初登場。「伝統と革新」を掲げるフレンチシェフはフランスの伝統と日本ならではの味の融合に挑戦。斬新なフォルムと新しい食感が人気のプリオッシュュや和食からインスピレーションを受けたロールサンドなどをラインアップ。店内厨房で製造する焼きたてをお楽しみください。



【寿司／海苔巻き】

■華彩 HANAIRO (ハナイロ) 新業態

築地に本店を構える寿司の名店「竹若」が新しい寿司の楽しみ方を提案する新ブランド。日本人に馴染みの深い巻きに着目し、牛肉×わさび、鯖×高菜、蒸し鶏×梅菜蘇など新たな素材と味の組み合わせを提案するほか、熟成させたネタで握る熟成寿司や見た目も鮮やかなローストビーフちらしもラインアップ。伝統的な日本食の新しいカタチを提供します。



【惣菜／洋菓子】

■PARIYA (パリアヤ) 新業態

デリカテessenPARIYAが、新たに渋谷スクランブルスクエアにスイーツを取り揃えて出店。渋谷初登場となるケーキは、バージョンアップ。素材そのものの味を生かした人気のデリの数々が彩りも鮮やかにショーケースに並び、目にも楽しいお店です。



【ベーカリー／サンドイッチ】

■Boutonia sandwich (ブートニアサンドイッチ) 新業態

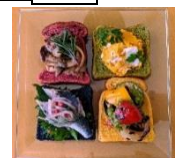
サンドイッチブランド「ブロッサム&ブーケ」が新たに提案するシングルサンドイッチの専門店。サラダ、お肉・お魚、デザートなど色とりどりの小箱サンドイッチをその日の気分に合わせて好きな組合せでお楽しみいただけます。季節の花のブーケのようにその時々で選んだサンドイッチが詰まったボックス、一人でも、誰かに差し上げても笑顔いっぱいになるブートニアのサンドイッチをお楽しみください。



【惣菜／イタリアン】

■MAMMA SANTINA (マンマ サンティーナ) 新業態

シンプルに素材そのものの味わいを生かした南イタリア料理の新ブランド。アマルフィー地方の家庭料理を気軽に楽しめる新たなスタイルで提供します。イタリアのお手軽ランチとしてポピュラーなクロスティーニの進化系や時間帯によって登場する出来立てアルデンテの Pasta など、限定メニューもご用意しております。



【ベーカリー】

■メゾン・イチ

フランスの食文化を再現する代官山で人気のブーランジェリー。自家製天然酵母、国産小麦粉をふんだんに使い低温長時間発酵させたもちもち食感のベーカリーと自慢のフレンチデリを提供します。パティシエ監修のスイーツパンを新たに作り揃え、メゾンイチの新たな世界観をお楽しみいただけます。



【コーヒースタンド】

■Urth Caffé (アースカフェ) **新業態**

アメリカ・ロサンゼルス発のアースカフェが初めて、テイクアウト専門のコーヒースタンドとして登場。プレミアムなコーヒーや人気のボバ(タピオカ)など、こだわりのカフェメニューをお届けします。限定のドリンクメニューやオリジナルグッズもラインアップ。アースカフェの新たな世界観をお楽しみください。



【惣菜／洋食】

■Les Viandes par Table Ogino **新業態**

(レ ヴィアンド パー ターブルオギノ)

予約が取りにくいことで有名な池尻の名店「レストランオギノ」が新たに手掛ける挽肉を始めとするお肉をテーマにしたデリカテッセンの専門店。料理に合わせて挽肉を独自にブレンドすることでお肉の持つ旨味を最大限に味わえます。これまで培ってきたフレンチの技術と計算された素材の組合せでさまざまな挽肉料理を気軽に楽しみください。



B1F: Foods

DAILY5 (日常性＋発見性)

【スーパーマーケット／ベーカリー／カフェ】

■Gourmand Market KINOKUNIYA **新業態**

(グルマン マーケット キノクニヤ)

創業から100年を超える経験と実績を持つ紀ノ国屋が、今新しくこの渋谷にオープンさせる新業態ストア。国内はもとより世界中からこだわりの商品を一同に集め、紀ノ国屋ならではの出来立て自家製商品が充実しています。惣菜・パン・寿司は店内厨房でつくる自家製。野菜・果物は旬の鮮度の良い商品を厳選して提供します。今までにはないつろぎ空間として「紀ノ国屋カフェ&バー」を設け、1910年青山の地で果物商としてスタートした「紀ノ国屋」ならではの、高品質で多品目のフルーツを中心としたメニューを展開します。渋谷で働く、渋谷に集うお客さまに向けて、さまざまな時間帯でお楽しみいただける彩りあるフルーツを使用したパフェ・サンド・ジュース・サングリア(アルコール・ノンアルコール)や、紀ノ国屋オリジナル珈琲・紅茶、ビール・ワイン・ウイスキーなどのアルコール類も種類豊富にご用意します。店内焼立ての贅沢食事パン、渋谷限定惣菜・菓子パンを提供するベーカリーコーナーや彩りあるこだわり惣菜を多国籍なメニューで展開するデリコーナーの商品もお召し上がりいただけます。食を通じてシヤグルマンの毎日を彩り、また来たくなる感動をご提案します。

営業時間:

ベーカリー、デリ、カフェ&バー 9:00~21:00

食品物販 10:00~21:00

座席:37席(テーブル 23席・カウンター 14席)

Gourmand Market
KINOKUNIYA



▲Gourmand Market KINOKUNIYA 内装イメージ

1F: Foods

DAILY5 (日常性＋発見性)

【カフェ／台湾茶】

■ゴンチャ

世界で約1400店舗を展開する台湾創業のティーカフェが、渋谷3店舗目にして駅直結のテイクアウト専門店として登場。抽出時の湯温や時間を茶葉ごとに変え、お茶本来の風味を最大限に引き出した上質なティーをカジュアルなスタイルで楽しめます。豊富なメニューで、トッピングや、甘さ、氷の量を気分に合わせてカスタマイズいただけます。



“スイーツパビリオン”をコンセプトに日本初・渋谷初が集う、最先端のスイーツが集まるフロアです。世界的な巨匠や新進気鋭のパティシエ・クリエイターが存在が光る<ワールドブティック>ゾーンと、個性あふれるギフトにも適した国内外の注目スイーツを取り揃えた<Carat TOKYU Foodshow EDGE (カラット トウキョウ フードショー エッジ)>ゾーンでここだけのスペシャリティースイーツをお楽しみください。また、最新のトレンドスイーツを発信する<Event Stage (イベントステージ)>では、本物の「味」をはじめ、素材・製法にこだわった商品やセンスの光るパッケージ、見た目も華やかなスイーツなど、さまざまなギフトニーズに対応する厳選された最旬スイーツショップが期間限定で出店します。

TOKYU Foodshow EDGE



▲TOKYU Foodshow EDGE(1F) 内装イメージ

ワールドブティック ゾーン

【洋菓子/焼菓子】

■エシレ・パティスリー オ ブール **渋谷エリア初**

フランス・エシレ村で生産されるAOP認定発酵バター「エシレ」の焼菓子を中心とした行列必至の人気店が渋谷エリアに初出店。人気のサブレ サンドやフィユタージュはもちろん、店内で焼き上げるフィナンシェや、バターの風味豊かな新商品カヌレもラインアップ。フレッシュな素材を生かし、店内でいねいに焼き上げた焼き菓子をバターの香りと共にお届けします。



【洋菓子/ケーキ/焼菓子】

■Philippe Conticini (フィリップ・コンティチーニ) **渋谷エリア初**

フランスのデザート業界とガストロノミー業界の巨匠、フィリップ・コンティチーニのパティスリーが渋谷に初登場。食感が新しい新感覚チョコレート菓子“クラックネ”やパリの店で大人気のミルフィーユやブラウニーなど「味覚の魔術師」とも呼ばれるシェフが作り出すパリの最新の美味しさをお届けします。



【洋菓子/カフェ/チョコレート】

■ル・ショコラ・アラン・デュカス **渋谷エリア初**

フランス料理界の巨匠アラン・デュカスのショコラ専門店が渋谷に初出店。カカオ豆の粉砕からボンボン・ショコラができるまで、すべての工程を伝統的製法でショコラティエが手作りでっており、産地とその個性が生かされた、カカオ豆本来の味わいに仕上げられています。デザート・サロンも併設。



席数: 10席(テーブル10席)

©Pierre Monetta

【洋菓子/チョコレート】

■c7h8n4o2(チョコガカリ) **新業態**

日本中からチョコレートマニアが集まるオンラインチョコレートセレクトショップ「c7h8n4o2」初のリアルショップが渋谷に誕生。児玉寿瑞奈(チョコ係)さんが世界中を飛び回り、自らの目と舌で厳選したイディリオオリジン(スイス)やクレールマリ(フランス)など希少なチョコレートが約70種類揃います。もっと身近でもっと奥深いチョコレートの世界をお楽しみください。



【洋菓子/ケーキ/焼菓子】

■MORI YOSHIDA (モリ ヨシダ) **日本初**

世界に冠たるパリのパティスリー界の第一線にて活躍する、あのMORI YOSHIDAがついに日本に初上陸。シンプルでありながらも、しっかりとした味わいは、パリが認めたフランス菓子の王道。パリジャン、パリジェンヌたちをも魅了した圧倒的な美味しさを、ぜひお試しください。

MORI YOSHIDA
PARIS

Carat TOKYU Foodshow EDGE (カラット トウキョウ フードショー エッジ)

【洋菓子/アップルスイーツ】

■apple & roses (アップル&ローゼス) **都内初**

長野・信州安曇野からりんごとお花のお菓子屋さんが渋谷に初出店。薔薇をモチーフにしたりんごのタルトはため息の出るような芸術的な仕上がりです。長野県産のりんごを使ったタルト、エディブルフラワーで作上げたクッキーや焼菓子などさまざまなお菓子が並びます。信州の厳選素材と美しいスイーツのマリアージュは、大切な人への贈りものにおすすです。



【洋菓子/ケーキ/焼菓子】

■EN VEDETTE (アン ヴェデット) **商業施設初**

大人気のクリエイティブパティスリーがファッションとアートの街シブヤと融合、新・EN VEDETTEとして登場します。シェフの遊び心と本格的な技巧が融合した独創的なヴェレーヌや従来のイメージを覆すシルエットのクグロフなど、限定商品がたくさん。またシンプルながらもセンス抜群、スタイリッシュな新デザインも乞うご期待ください。

EN VEDETTE

【洋菓子/焼菓子】

■ナガラタタン(仮称) **新業態**

お客さまの希望をかなえるスイーツショップが渋谷に誕生。岐阜市の人気洋菓子店ナガラタタンが発信する新ブランド。良質な素材の持ち味を生かした豊富なフレーバーとバラエティ豊かなかわいイラストパッケージは組合せ自在。お好みで選べるスタイルであなただけのパーソナルギフトにおすすです。



【洋菓子/チーズスイーツ】

■Now on Cheese♪ (ナウオンチーズ) **渋谷エリア初**

一度食べたら忘れられないチーズスイーツ店「Now on Cheese♪」が渋谷初出店。厳選チーズをたっぷり練り込んだチーズクッキーや、しっとり焼き上げたチーズフィンランシェがおすす。大人気のガーリーでかわいいデザインも渋谷風にカスタマイズ。ひとりでお酒のお供に、皆とパーティーで...など、どんなシーンでもお楽しみいただけます。

now on
Cheese♪
cheese makes everyone smile.

【洋菓子/焼菓子】

■ベシェ・ミニヨン レーダー **新業態**

カラフルでさまざまな味わいのダックワーズがそろった焼菓子専門店が誕生。厳選素材の追及とフランス菓子の世界観を融合させた函館「ベシェ・ミニヨン」の新業態。ダックワーズをはじめマドレーヌ・ガトー・ポヤージュなどをラインアップし、見た目も楽しめるこだわりの焼菓子はとっておきのギフトにピッタリです。



【洋菓子/ケーキ/焼菓子】

■Atelier Anniversary (アトリエ アニバーサリー) **新業態**

南青山の人気パティスリーアニバーサリーが今秋渋谷から生まれ変わります。優美なヴィクトリア時代を思い起こすエレガントなブランドテイストに一新。パティシエの技巧が輝く限定生菓子や伝統的な焼菓子が華やかな彩りを携え、大人も楽しめるデコレーションスイーツを提供します。



【洋菓子/焼菓子】

■Gmeiner (グマイナー) **渋谷エリア初**

ドイツを代表する老舗パティスリーが渋谷エリアに初出店。伝統と新しさを融合させるスイーツ作りを目指す職人フォルカー・グマイナーが主人を務め、伝統的なビスケット・ターゲベックやバウムクーヘン・チェリーボンボンがスペシャリティ。ロマンティックな可愛らしいパッケージも人気です。



【洋菓子/チョコレート】

■DEMEL (デメル) **渋谷エリア初**

ウィーンの名産洋菓子店「デメル」が渋谷に初出店。デメルゆかりのアーティストによるデザインからインスパイアされたパッケージがかわいい3種類のクッキー、スタイリッシュに進化させたザッハトルテはおもたせにもピッタリ。伝統を大切にしながらも新しさを加えた限定商品もラインアップ。とっておきの贈り物や自分へのご褒美が必ず見つかります。



【洋菓子/バターサンド】

■PRESS BUTTER SAND **渋谷エリア初**

(プレスバターサンド)

スイーツ界のインフルエンサー的存在となっている「プレスバターサンド」のネクストステージが渋谷からスタート。渋谷スクランブルスクエアに訪れる感度の高いお客さまに向けて、上質で味わい深いシヨコラフレーバーが限定登場。マットなブラックをイメージした生地に、濃厚シヨコラとバタークリームをサンド。シックで高感度なパッケージは大切な人への贈り物にふさわしい逸品です。

PRESS
BUTTER
SAND.

【洋菓子/キャラメルスイーツ】

■Mels CARMEL WORKS **新業態**

(メルズ キャラメルワークス)

生産者や素材にとことんこだわり物作りを続けてきたラ・テレルが生み出す、キャラメル専門店が、渋谷スクランブルスクエア限定で登場。新食感のキャラメルや濃厚な味わいのキャラメルサンドなど、従来のキャラメル専門店を超越したスイーツと出会えます。スタイリッシュでモダンなパッケージも魅力のひとつ。新感覚のキャラメルスイーツをお楽しみください。



ecute EDITION 【運営:JR東日本リテールネット】

お客さまのご利用シーンに応えるJR東日本のエキナカ商業施設「エキュート」の新業態。「編集」という意味を込めて、「EDITION」＝「版」というサブネームを付けました。上質な商品を提供する「エキュート」の在り方はそのままに、「ecute EDITION」では、スイーツに特化した14ショップと、「おかしでつなぐヒトとトキ」をコンセプトに誰かに思わず伝えたいくなる新しい商品をご提案するイベントスペース「OKASHI connect(オカシコネクト)」を展開します。お客さまに毎日使っていただける、見て選んで楽しいスイーツフロアを目指します。



▲ecute EDITION 内装イメージ

ecute
EDITION

【和菓子／豆大福】

■銀座甘楽(ギンザカンラ) **渋谷エリア初**

甘く楽しいと書き、甘楽(かんら)と読みます。甘いもので、皆さまを楽しく幸せにしたいという思いを込めた店名です。朝生菓子をとろそろえ、季節の美味しさを和菓子で表現します。北海道の契約農園直送小豆を炊いた粒餡の風味を、看板商品の豆大福でお楽しみください。



【洋菓子／バウムクーヘン】

■治一郎(ジイチロウ)

口に運ぶときからすでに感じ始めるしっとり感が特徴のバウムクーヘンをはじめ、お客さまの心で感じる美味しさにこだわった焼き菓子を提供しています。“幸せを重ねる”美味しさといものは味わうだけでなく、五感を通じて得られるものとらえ、その美味しいお菓子が人と人との会話や笑顔を生み出し、日々のありふれた幸せを重ねていきつかけとなるよう挑戦続けます。



【洋菓子／チョコレート】

■TAICHIRO MORINAGA **渋谷エリア初**
(タイチロウ モリナガ)

“お菓子をこえる、「をかし」な体験を。”をコンセプトに、看板商品「ハイクラウン」シリーズに加え、100年かけて磨き上げたお菓子作りの技術で作られた、「ほかにはない「をかし」な商品の数々をご堪能ください。



【和菓子／くず餅】

■船橋屋こよみ(フナバシヤココヨミ)

創業1805年の船橋屋が手掛けるスイーツブランド。江戸時代から受け継がれてきた「元祖くず餅」はもちろん、その原料に含まれる乳酸菌を利用した乳酸菌スイーツをはじめ、従来の和菓子の範囲にとどまらない新しい形を提案していきます。



【洋菓子／ミルフィーユ】

■フランセ

渋谷生まれの「ミルフィユ」専門店が生誕の地に戻ってきました。選りすぐりの素材、伝統の製法、洗練されたパッケージ。全てに徹底したこだわりで完成させた「ミルフィユ」をはじめとして、モンドセレクションを受賞したレモンケーキなど、お菓子の魅力を発信し続けています。



【ベーカリー】

■ベーカリー サンチノ **渋谷エリア初**

日本各地の食材を使ったレトロなテイストのパンやご当地パンをアレンジするなどユニークなパンが並ぶベーカリー。店名の由来は、「～さん家の」や「～産地の」。美味しいのはもちろん、型にとらわれない新しいスタイルのパンを職人が作っています。



【コーヒー】

■丸山珈琲(マルヤマコーヒー)

1991年に軽井沢で創業したスペシャルティコーヒー専門店のコーヒースタンド。厳選した世界各地の高品質なコーヒーをテイクアウトで気軽に楽しめる丸山珈琲の新しいスタイルのお店です。産地からお客さまのカップ一杯までこだわったコーヒーの美味しさをお楽しみください。



MARUYAMA
COFFEE

【洋菓子／パイ菓子】

■coneri(コネリ) **渋谷エリア初**

手ごねのパイ専門店「coneri(こねり)」が、渋谷に初上陸。50通り以上あるパイ&ティップの組合せは、あなたの気分に合わせてご自由。渋谷で交わる人・文化・季節を、職人の手わざでお客さまの予測を超える美味しさに変化させる、それはまさに「パイこね変換」。そんなconeriの渋谷スタイルをお楽しみください。テイクアウトできる温かいパイも店舗限定でご用意しています。



【洋菓子／ケーキ／焼菓子】

■資生堂パーラー(シセイドウパーラー)

資生堂パーラーの人気商品である、ひとつひとつ個性豊かなビスキュイやサクとした食感のチョコレート菓子のショコラヴィオンなどをご用意します。スタイリッシュでアクティブなひとびとが交差する求心力のある渋谷。そこへ引き寄せられる感度の高いスイーツ好きな方々へ、「ワクワクできる美味しい」をご提供するショップです。



【洋菓子／焼菓子】

■Butter Butler(バター バトラー) **渋谷エリア初**

世界中の産地から選りすぐったバターでお作りした、バターが主役のスイーツです。いつもはコクや香りを引き出したり、サクサクの食感を演出したり、陰ながら洋菓子のおいしさを支えている脇役のバターを主役に据えてお作りしました。



【洋菓子／ケーキ】

■FRUCTUS(フラクタス) **新業態**

三軒茶屋のパティスリー「プレジール」の新業態。全国の農家や産地をたずね、素材にフォーカスしたカットケーキ、アントルメを種類豊富に取り揃えます。工房から直送の人気商品「フレッシュモンブラン」をはじめ、技術と手間を惜しまず、季節の素材を最大限にいかした美味しさをお届けします。



【洋菓子／バターサンド】

■beillevaire(バイユヴェール) **渋谷エリア初**

フランス発フロマージュ「バイユヴェール」の発酵バターとチーズ菓子専門店が渋谷エリアに初オープン。バターサンドやチーズケーキを中心に、渋谷スクランブルスクエアをはじめ近隣ワーカーや周辺商業施設など幅広い世代のデイリー需要やギフトなど、便利なロケーションならではのラインアップをご用意しています。



【くだもの加工品／ドライフルーツ】

■堀内果実園(ホリウチカジツエン) **都内初**

奈良吉野山麓で代々くだものを専門に栽培する堀内果実園。代表商品のドライフルーツやコンフィチュールに加え、フルーツにチョコ掛けた新商品など、この店だけの楽しみ方も提案します。果樹の美味しいタイミングにこだわり、くだものそのままの美味しさを閉じ込めてお届けします。



【洋菓子／ケーキ／焼菓子】

■A. Lecomte(ルコント) **渋谷エリア初**

1968年に、フランス人パティシエのアンドレ・ルコントが東京・六本木に開いたフランス菓子専門店。“Tout à la française e.” “万事、フランス流に。”を信念として、フランスの伝統的な生菓子・焼菓子をお作りしています。世代を超えて、楽しんでいただける“懐かしくて あたらしい”ルコントの味をお届けします。



【フラワー】

■青山フラワーマーケット

“Living With Flowers Every Day”旬の生花で日常に彩りを。マルシェをイメージした店内には旬のお花が満開。生活シーンごとにご用意したライフスタイルブーケや、初の試みとしてトレンドをイメージした組合せブーケなどの商品を展開します。



【レディス・メンズウェア】

■CONVERSE TOKYO (コンバース トウキョウ)

“TOKYO”だからこそ表現できるカルチャーやファッション、“JAPAN”だからこそ実現できる技術を大切にしながら、新しい価値やライフスタイルを持ったCONVERSE APPARELを提案します。



【レディスウェア】

■NERGY (ナージー)

スポーツ×ファッションをコンセプトに、新しい“アクティブライフスタイル”を提案するレディススポーツブランド。ヨガ・トレーニング・ランニングアイテムを中心に、機能的かつスタイリッシュなアイテムを展開しています。エアロごとにストアスタッフを中心メンバーとした女性向けスポーツコミュニティ「nergy active studio」があり、ヨガ・ランニングなどのワークアウトセッションを定期的に開催しています。



【アクセサリ】

■PAS TIERRA (パティエラ) 渋谷エリア初

“自然”から着想を得た、身につける人の自然な美しさを引き出すジュエリーブランド。さりげなく、しかし凛としたフォルムが、時代を超えて輝き続けます。ネイル関連や時計などジュエリーだけでなく身につける人の自然な美しさを引き出す商品を渋谷店限定で展開します。また、スタイリスト 百々千晴さんとのコラボ商品も提供します。



【生活雑貨/レコード/レディス・メンズウェア】

■bonjour records (ボンジュールレコード)

ジャンル・国籍を問わず良いものをセレクト。知的好奇心が旺盛な人たちのコミュニケーションの場になるように、ファッションとリンクしたエクスクルーシブなカルチャーアイテムをご提供します。



【カフェ/ベーカリー】

■なんとかプレッツ2 渋谷エリア初

前代未聞、一日の時間帯によってブランド名も商品も、内装までガラッと変わる。「七色に変化する」テイクアウトスペースと、ひと息つけるカフェスペース。2つの入口がある店舗です。パン×時間だったり、コーヒー×フルーツだったり。パンとコーヒーのあたららしい楽しみ方に挑戦します。

席数: 14席(カウンター14席)



【化粧品】

■インツ

私たちは創業当初から現在に至るまで、高品質の製品をお届けすることを常に目標として、スキンケア、ボディケア、ヘアケア製品のほか、フレグランスやパーソナルケア、ホームケア製品などご用意しております。製品には安全性や効能、使い心地の良さなどを考慮しながら研究を重ねた、こだわりの植物由来成分と非植物由来成分を使用しており、個性豊かな各ストアでは専門のコンサルタントがお客さまに合った製品選びのお手伝いをいたします。



【眼鏡】

■SeeP EYEVAN (シープ アイヴァン) 渋谷エリア初・旗艦店

「SeeP」は、1972年に「着るメガネ」として生まれた「EYEVAN」によるアイウェア・サロンです。優れたデザイン性と、ものづくりの哲学を持つブランドをセレクト。ひとりひとり、診断をするように、個性に合う一本をコーディネート。旗艦店としてオープンし、業態として初めて取り扱うブランドも導入予定。認定眼鏡士を有するスタッフの技術力と、カウンセリング販売でおもてなしをし、コーディネートします。



【レディス・メンズウェア/靴】

■NIKE (ナイキ)

スポーツの力を通じて、心に火をつけ、インスパイアする。渋谷でナイキが始める新しいストアコンセプト。



【生活雑貨/レディス・メンズウェア/書籍】

■+SPBS (プラスエスピービーエス) 新業態

奥渋谷の本屋「SPBS」によるギフトショップ。特集企画、連載企画、スポーツ企画等々、企画毎に商品が並べられた店内は、さながらファッション誌やカルチャー誌の誌面のように、雑誌に発刊サイクルがあるように、企画も毎月入れ替わるので、店内はいつも、新鮮な驚きであふれています。雑誌のページをめくるように、日常のお買いものを楽しんでいただくのはもちろん、家族、友人、パートナー、会社の同僚など、それぞれの大切な人たちへの「ありがとう」をサポートします。



【カフェ/サラダ】

■CRISP SALAD WORKS (クリスプ・サラダワークス)

丁寧に手作りのサラダをカジュアルに楽しめるカスタムサラダ専門店。約30種類からトッピングを選び、お好みの大きさにサラダをチョップし、ドレッシングと軽く和えて提供します。メインディッシュ感覚でお腹いっぱい召し上がれます。モバイルオーダーアプリ「クリスプAPP」では、忙しい時間帯でも列に並ばず、最短2タップで事前注文・決済し、店頭でピックアップが可能です。



席数: 9席(カウンター9席)

【靴/靴】

■ヴァレンティノ

店内はイギリス人建築家デビッド チッパーフィールドと、ヴァレンティノのクリエイティブ ディレクター ビエールバオロ・ピッチョーリの二人によるストアコンセプトに基づいてデザインされました。

VALENTINO

【レディース・メンズウェア】

■sacai (サカイ)

ベーシックでクラシカルなアイテムを崩し変形しながら、独特のエレガンスを放つスタイルを表現するファッションブランド。特定の機会に留まらず、日々のさまざまな場面において成立する「日常の上に成り立つデザイン」をコンセプトに展開しています。

sacai

【レディース・メンズウェア】

■ジバンシィ

1952年に設立され、現在はアーティストック・ディレクター、クレア・ワイト・ケラーによるクチュールメゾン「ジバンシィ」。エッジの効いたエレガンスなスタイルはハイファッションからストリートまで幅広いシーンで愛用されています。店舗限定コレクションと共に定期的にストアコンセプトも変わります。

GIVENCHY

【レディースウェア】

■STELLA McCARTNEY (ステラ マッカートニー)

2001年に設立のラグジュアリーライフスタイルブランド。シャープなテラリング、自然な自信を感じさせるスタイルを特長としデザインから店舗運営や商品生産に至るまでサステナブルを実現する革新的な方法を常に追求し続けています。生涯を通じてベジタリアンであるステラは、レザーやファーンを一切使用していません。

STELLA McCARTNEY

【ジュエリー/ホーム&アクセサリ】

■ティファニー@渋谷スクランブルスクエア

(ティファニー アット シブヤスクランブルスクエア)

今年原宿・キャットストリートにオープンし話題沸騰中のコンセプトストアの第2弾が誕生。通常のストアとは全く異なるコンセプトを採用し、ジュエリーをより身近に体験いただけるオープンな環境を展開。キャットストリート店でも大人気の、商品にオリジナルの刻印をその場で簡単に施せるパーソナライゼーションや、提案型スタイリングスペースを設置し、インタラクティブなサービスを提供します。



【ジュエリー】

■BVLGARI (ブルガリ)

ブルガリ生誕の地であり、2700年以上の歴史を誇る永遠の都 ローマに着想を得たブルガリの代表的なコレクションである「ビー・ゼロワン」、「セルペンティ」、「フィオレヴァー」、「ディーヴァ ドリーム」、「ブルガリ・ブルガリ」や、ブライダルジュエリー、アクセサリコレクションと幅広く取り揃えます。

BVLGARI

【レディース・メンズウェア】

■KENZO (ケンゾー)

1970年にフランス・パリで日本人デザイナー高田賢三によって設立されたファッションブランド。カラフルなプリントと自由な発想で従来のルールを脱却し、当時のクチュールコードを根底から覆したとされています。KENZOの創り出すすべてのものには、アプローチの核である「旅」「カルチャー」「ファッション・マニフェスト」が反映され、またアヴァンギャルドなアーティスト、ミュージシャン、俳優、デザイナーとの画期的なコラボレーションでも知られています。

KENZO

【レディース・メンズウェア/靴/革小物】

■SAINT LAURENT (サンローラン)

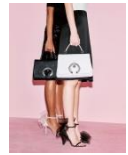
フランスを代表するラグジュアリーブランド、「サンローラン」。メンズとウィメンズのウェアをはじめ、バッグやシューズなどのアクセサリ一までフルカテゴリーを揃えた店舗がオープン。内装は、白のマーブル、アールデコとミニマリズムを基調とした既存のストアコンセプトを採用しています。

SAINT LAURENT

【靴/靴】

■JIMMY CHOO (ジミー チュウ)

ロンドン発のラグジュアリーアクセサリブランド。卓越したクラフツマンシップと、センシユアルでありながらも遊び心溢れるコレクションを展開し、セレブリティをはじめ、世界中の女性を魅了しています。シューズを軸に、バッグ、革小物、フレグランスなどフルカテゴリーで展開しています。また、メンズコレクションも揃います。



【化粧品】

■ディオール バックステージ ストウーディオ

最新のディオール メイクアップ製品を展開する、クチュールトリックしたカラー溢れる芸術性とエネルギーに満ちた特別な空間。お客さまの新たな美しさを創造する、ストウーディオ限定のメイクアップサービスや製品を多数ご用意しています。



【レディース・メンズウェア】

■BALENCIAGA (バレンシアガ)

アーティストック・ディレクターのデムナ・ヴァザリアによるブランドテーマを反映させた、ワイドな建築プロジェクトに基づいたデザインのストア。ウィメンズ、メンズのレディトゥウェアからバッグ、シューズ、アクセサリ、サングラスまで展開します。

BALENCIAGA

さまざまなストーリーを持つモノ・コト・トキに触れ、回遊を通じて共感を醸成するゾーン

【レディスウェア】

■Aquascutum WHITE LABEL 渋谷エリア初
(アクアスキュータム ホワイトレーベル)

Aquascutumが現在まで守り続けるそのラグジュアリー性やクラフトマンシップのアディテュードを引き継ぎ、よりモダンなスタイルにアップデートされたコンテンポラリーブランドとして誕生したのが「Aquascutum WHITE LABEL」。トラディショナルとモードの融合、時代の空気を纏った新しい世界を発信します。



【靴】

■VASIC (ヴァジック)

Timeless & Classic、日常で使える私だけの定番“My Standard Bag”をテーマに、2015春夏コレクションよりニューヨークにて発表し、スタートしました。おしゃれを楽しむすべての女性へ、それぞれのライフスタイルにフィットする「バッグの在り方」を提案するハンドバッグブランド。シンプルかつ機能的、エレガントでありながらも大人の遊び心を加えた、普遍的なデザインが特徴です。



【メンズウェア】

■OLD ENGLAND Homme 渋谷エリア初
(オールドイングランドオム)

1867年パリ・オペラ座近くに誕生した「OLD ENGLAND」は、世界中の紳士憧れの店でした。英国正統派スタイルにフランスのエスプリや色使いをプラスしたダブルコートやネイビーブレザーなどの定番アイテムで、いつの時代も愛される“フレンチアイピーススタイル”をお届けします。



【アクセサリ】

■STAR JEWELRY(スタージュエリー)

70年以上の歴史を持つジュエリーブランド。ファッションジュエリーからブライダルリングまで、オリジナルデザインと品質にこだわり、国内の自社工場でのものづくりを徹底しています。デジタルツールを使用し、近未来のジュエリーショップを体験いただけます。「LABO」を表現した店内で、自社のデザイナー、クラフトマンがいるからこそできる、こだわりのあるジュエリーをお作りいただけます。



【レディス・メンズウェア】

■TATRAS (タトラス) 渋谷エリア初

2006秋冬よりミラノに拠点を置き、イタリア、ポーランド、日本とのコーポレートブランドとしてスタートしたイタリア発のアウトフィットレーベルです。「in everywhere」をブランドコンセプトに、BASIC、MILITARY、ELEGANCE、ワンランク上の洗練されたデザイン、クオリティを追求するR LINE、モノづくりにフォーカスしたATELIER LINEの全5LINEから成るコレクションは、機能的、洗練された、唯一無二という3つの普遍的テーマを生かした造形美を追求しています。



【メンズウェア】

■BOSS Store (ボス ストア)

「ヒューゴ ボス」のコアラインである「ボス」は、シャープなテーラリングをはじめ、厳選されたカジュアルウェアやアクセサリなど、さまざまなライフスタイルをカバーするアイテムを取り揃え、洗練されたお客さまにコンテンポラリーで自信に満ちたスタイルを提案します。



【靴】

■ANTEPRIMA (アンテプリマ)

“Simple & Sophisticated … yet Sexy”をコンセプトに、現代に生きるアクティブな女性に向けて、イタリアから発信するANTEPRIMA。エクスクルーシブなワイヤーコードを使い編み方で仕立てた、オリジナリティ溢れるワイヤーバッグを中心に、ANTEPRIMAの新しい世界観を表現します。

ANTEPRIMA

【レディス・メンズウェア/アクセサリ】

■EMPORIO ARMANI CONCEPT STORE (仮称)
(エンポリオ アルマーニ コンセプトストア)

従来のプティックとは異なるストアデザインと商品アイテムを取り揃えた世界初のコンセプトストアです。シーズン毎にテーマを持った商品を展開し、エンポリオ アルマーニの新たな魅力を提案します。デザイナー ジョルジオ・アルマーニの「お買い物楽しさを味わっていただきたい」との思いがコンセプトとなった、イタリアを代表するコレクション ブランドの新たな展開です。

EMPORIO ARMANI

【レディスウェア/アクセサリ/雑貨】

■428-224 (シブヤニーニエーヨン) 新業態

渋谷初のセレクトショップや新進のファッションブランドが同じ空間に集結する、東急百貨店が発信する全く新しいセレクトストアです。世界中から集められた最旬デザイナーズブランドから次世代ブランドに加え、話題性の高い期間限定イベントも含めて50ブランド以上を展開します。インターナショナルブランドを扱う福岡発のセレクトショップ「マギーキューブ」、無駄を削ぎ落としたシンプルでミニマルなデザインや、タイムレスで本質的なアイテムを通して、纏う人の内面的な豊かさを表現する「リムアーク」、最先端の情報に基づく出版社ならではのブランドのセレクトと編集が魅力の「集英社フラッグショップ」やコンテンポラリージュエリーのセレクトショップ「ディアリウム」も出店します。

428/224
by TOKYU DEPARTMENT STORE

【靴/ファッション雑貨】

■Sergio Rossi (セルジオ ロッシ)

イタリア製ラグジュアリーシューズブランドが展開するグラフィカルなスペシャルロゴパターンを採用したデュアルコンセプトストア。確かな信頼を寄せられるウイメンズコレクションと、今年2年ぶりに再始動したメンズコレクションを揃えます。渋谷スクランブルスクエア店ならではのカジュアルシックな商品展開も加わります。



【靴/財布】

■HIROKO HAYASHI (ヒロコ ハヤシ)

「CHICCHISSIMO/シックシモ(伊) シックの最上級の意」をキーワードに、遊び心と独自の価値観を持つ大人のためのブランド。バッグは夢と思い出を入れるもの、美しい手の動きを促すものという哲学が込められています。



【カフェ/イタリアン】

■Café Cova Milano (カフェ コヴァ ミラノ) 渋谷エリア初

ミラノで200年以上の歴史を誇るラグジュアリーパステッチェリア。優雅でクラシカルな内装が特徴で、ミラノで愛されている本店を再現します。エスプレッソやカプチーノ、リゾットやフレッシュケーキなどをお楽しみいただけます。また、チョコレートのおまかせやホリデーシーズンに人気のパネトーネなどギフトに最適な商品も取り揃えます。



席数: 34席(テーブル34席)

【カフェ/コーヒー】

■REAL DRIP COFFEE No. 11 (リアルドリップコーヒー ナンバーイレブン) **新業態**

上島珈琲店が培ってきたコーヒーに関する知識と技術を活かし、「コーヒーを楽しむ貴重なひと時」を提供する新業態カフェ。こだわりのリアルドリップコーヒーに加え、季節のドリンクや自家製コーヒーオイルを使用したフードなど、キッチン作りたての商品をもう一段上質なサービスでお届けします。



席数: 58席(テーブル52席・カウンター6席)

+Q GOODS(プラスク グッズ) 【運営:東急百貨店】

圧倒的かつ幅広いテイスト・グレードのアイテム編集で、お気に入りのアイテムが必ず見つかる、「渋谷随一のファッション雑貨のデスティネーション」です。幅広いグレードがそろった、バッグブランドを中心としたブティックゾーンの<アベニュー>、スニーカーからパンプスまで「今欲しい」がそろった約1,800足のシューズ編集ゾーンの<パーク>、新しい発見があり、ファッション好きの好奇心をくすぐる雑貨編集ゾーンの<ストリート>。これらの3つのゾーンと新鮮な提案を続ける2か所の<Event Stage(イベントステージ)>で構成された、雑貨を買いまわる楽しさを体験できるフロアです。



▲+Q GOODS 内装イメージ

+Q GOODS
BY TOKYU DEPARTMENT STORE

アベニュー ゾーン

【サングラス】

■ISMY (イズマイ) **渋谷エリア初**

選んだ1つを身に付けて、そっと居ずまいをただす。これが新しいわたし。サングラス専門ショップ<ISMY>は、ラグジュアリーブランドサングラスのリエーションを渋谷エリア随一のラインアップで展開します。厳選されたハイブランドのサングラスが並び、高級感溢れるショップ内では洗練された雰囲気の中、商品知識豊富なスタッフの接客で、お客さまのお好みのスタイルに合わせた最高のサングラスをお選びします。



【ハンドバッグ/革小物】

■kate spade new york (ケイト・スペード ニューヨーク)

1993年にニューヨークで誕生したケイト・スペード ニューヨークは、ハンドバッグ・アパレル・ジュエリー・シューズ・ギフトなどを展開するライフスタイルブランドです。楽観的で女性らしいアプローチで毎日のパーソナルスタイルを称賛し、若々しいスピリットと自信に溢れた女性たちを応援しています。ハンドバッグ・ジュエリーに加え、幅広い世代に人気のテックアクセサリを豊富に取り揃えます。

kate spade
NEW YORK

【靴/アクセサリ/時計】

■SWAROVSKI (スワロフスキー)

1895年、ダニエル・スワロフスキーにより設立されたスワロフスキー社は創立以来、世界的なクリスタルブランドへと発展し、繊細なカットを施したジュエリー、ウォッチ、オブジェなどのホーム・デコール製品で多くのひとびとを魅了してきました。毎シーズン、ファッションのトレンドに合わせて発表されるコレクションには、大胆なステートメント・ピースから、流行に左右されない定番のアイテムまで、さまざまなシーンを彩るジュエリーが揃っています。



【靴/靴/レディスウェア】

■MICHAEL KORS (マイケル・コース)

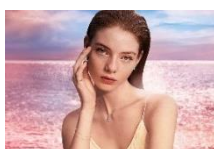
創造性が高いファッション性を備えた、あらゆるシーンで活躍する都会的でスポーティーなコレクションを展開するライフスタイルブランドです。ラグジュアリーな「Jet Set Life」をテーマに、知的で洗練された美しさと着心地の良さでワンランク上の日常を演出します。ハンドバッグを中心に、ウイメンズウェア・シューズなどの幅広いカテゴリーをラインアップします。

MICHAEL KORS

【アクセサリ/時計】

■4°C (ヨンドシー)

「身に着ける女性の心を満たすジュエリーをつくりたい」。1972年、4°Cが誕生したときから変わらないこの想い。生まれてはじめてのファーストジュエリーとして、永遠を誓うふたりのためのブライダルジュエリーとして、いくつもの喜びの瞬間に寄り添い、今までも、そしてこれからも、すべての女性の人生とともに輝きつづけます。ファッションジュエリー・ブライダルジュエリーのほかにも、ウォッチ・ペアリングをラインアップ。



【アクセサリ】

■Vendome Aoyama (ヴァンドームアオヤマ)

「知的・エレガンス・ベーシック」をキーワードに、上質な日常使いのジュエリーをご提案します。ファッションジュエリー・ブライダルジュエリーをラインアップし、日本人女性のライフスタイルに寄り添いながら、さまざまなシーンで女性をみずみずしく輝かせるスタイルのあるジュエリーをお届けします。



【靴】

■COACH (コーチ)

1941年の創立以来、ニューヨークの街にインスパイアされ、レザーとクラフトマンシップにこだわり続けるコーチ。美しいデザインと高い機能性を持ち合わせたハンドバッグ、ウェアそしてシューズまで、伝統と革新を兼ね備えた新たなモダンラグジュアリーを提案するファッションブランドです。



【靴/革小物】

■FURLA (フルラ)

1927年にイタリア・ボローニャにて創業し、90年以上にわたる、洗練されたレザー製品にこだわり続けてきた歴史あるブランドです。一流のクラフトマンシップによって創り出された、遊び心あふれるスタイルのバッグを提案し、イタリアンレザーならではの、美しい発色のアイテムを展開します。

FURLA
1744 1927

【靴/ホーム・インテリア/ウェア】

■Marimekko (マリメッコ)

独創的なプリントや色使いによって世界中のひとびとの暮らしに喜びを届けてきた、フィンランド生まれのライフスタイルデザイン・ブランドです。クロージング、バッグ、小物などのファッションアイテムから、テーブルウェアなどのホームデコレーションアイテムまで展開します。



【靴】

■LONGCHAMP (ロンシャン)

ジャン・キャスグランが1948年、パリに創業したバッグを中心としたラグジュアリーファッションブランド。1971年に最初のレディースハンドバッグを発表し、最もアイコン的な製品である「ル プリアージュ®」はコンパクトに折り畳める革新的なレディース ハンドバッグで、発売と同時にたちまち人気を博し、今もベストセラー製品となっています。また、定番のレザーハンドバッグに加え、ギフトにもおすすめのポーチや財布なども豊富に取り揃えます。

LONGCHAMP
PARIS

パークゾーン

【靴/ファッション雑貨】

■VeeCollective/NEUVILLE **日本初** (ヴィーコレクティブ/ヌーヴィル)

VeeCollectiveは耐久性・撥水性に優れており、普段使いはもちろん、ご旅行やレジャーシーン、ママバッグとしてもおすすめです。定番のトートタイプは全てのバッグにショルダーストラップと収納用ポーチが付いており、バックカブルになりますので豊んで持ち歩けるのが嬉しいポイントです。NEUVILLEはアイキャッチになるカラーが豊富で、大きさや形も多種多様です。デザイン性が高く、定番のモデルに加え、毎シーズン新しいモデルが登場します。お財布、ポーチ、カードケースなどさまざまな小物も非常に充実しています。



【靴】

■ZYX (ジックス) **日本初**

日本初上陸ブランドを多数ラインアップした、日本初業態となる大人のためのプレミアムスニーカーストアです。日本オリジナルZYX限定モデルもご用意し、毎シーズン追加展開の予定です。クラシックなデザインから先進的なデザインまで、インポートスニーカーでデザイン的にも価格的にもオールラウンドな品揃えを実現した、プレミアムスニーカーストアの誕生です。



【靴】

■ABC-MART SPORTS SHIBUYA **渋谷エリア初** (エービーシー・マート スポーツ シブヤ)

より快適なライフスタイルのため「SPORTS STYLE」を日常提案する新コンセプトショップです。ABC-MART限定モデルのほか、NIKE、adidas、VANS、converseなど人気ブランドスニーカーの最新トップモデルが続々入荷します。



【靴】

■'eir (ゼア) **渋谷エリア初**

イタリアで生産される良質なオリジナル商品INTER-CHAUSSURE (インターショジュアル)のほか、FABIO RUSCONI (ファビオ ルスコニー)など、ヨーロッパ各地で活躍するデザイナーのエッジの効いた上質なインポートシューズやバッグのコレクションをゼア独自の視点でセレクトし、ご紹介します。

'eir

ストリートゾーン

【靴/帽子/アクセサリー】

■a-jolie (アジョリー) **渋谷エリア初**

大人かわいいユーモアと遊び心のあるファッショングッズブランド「アジョリー」。アイコンのハールサングラスを中心にブランドデザイナーAKIが厳選するインポート雑貨をプラスし、世界各国より買付けたBAGや雑貨が揃うセレクトショップです。ここだけの限定商品なども発売予定です。



【アクセサリー/ファッション雑貨】

■REAL DESIGN SITE **新業態** (リアル デザイン サイト)

アクセサリー、ジュエリーを中心にクリエイティブな商品とアートピースが共存する唯一の編集ショップ。FASHION (流行) だけにとわられず、ORIGINALITY (独創性) を大切にしているブランド、デザイナー、プロダクトとお客さまが出会い、交流できる場所をご提案します。定期的開催されるデザイナー来店イベントでは、直接デザイナーとお話を楽しみながら、デザイナーの感性で作上げた個性あふれる作品を沢山ご覧いただけます。



【靴/アクセサリー】

■PAPILLONNER (パピヨネ)

上品な女性らしさ=feminineでありながら永く愛用されてきたものが醸し出す存在感=vintageが程よく混在したfemitage (フェミテージ) なファッション雑貨を国内外より厳選しご提案します。現代的かつ洗練されたデイリースタイルに、時には主役に、時にはアクセントになるファッションアイテムのラインアップです。渋谷スクランブルスクエア限定コンテンツ“世界のてしごと”を展開します。国内外の新進のデザイナーの作品から伝統工芸まで、パピヨネの視点で切り取ったハンドクラフトの作品を提案します。



+Q BEAUTY(プラスク ビューティー)【運営:東急百貨店】

約600坪の中にコスメ40ブランドとカフェ、期間限定ショップを高密度編集した、渋谷最大級の規模を誇る全く新しいビューティーフロアです。最新・最旬のメイクアップブランドに加え、総合カウンセリングブランドや、オーガニックコスメ、フレグランスなどコスメやキレイにまつわるブランドをラインアップ。ブランドごとの垣根を低くし、幅広いアイテムを展開。5カ所の<Event Stage(イベントステージ)>では、話題の雑貨から食の特集、メイクアップイベントまで、美にまつわる最先端のテーマを体感できます。美のさまざまな要素をカバーする全く新しいビューティーフロアです。



▲+Q BEAUTY 内装イメージ

+Q BEAUTY
by TOKYU DEPARTMENT STORE

【化粧品】

■RMK (アールエムケー)

ブランドコンセプトは“COLOR CLOSET”。服を着替えるように、メイクを着替える。もっと自由に、気ままに、大胆に。RMKは、今日の私が、「今日なりたいたい私」へ解放される、「もうひとつのクローゼット」の提案をします。



【化粧品】

■ACSEINE (アクセース)

1973年、皮膚科専門医と9社の企業とともに「ACS研究会」を設立し、化粧品部門として化粧品を開発し、現在に至ります。お客さまひとりひとりが考えるより健やかで美しい肌へ近づきお手伝いをするために、ゆくりと落ちついてお肌悩みやニーズをお伺いできる空間づくりと、気軽にアクセース製品を試していただきやすい環境を提案します。



【化粧品】

■ADDICTION (アディクション)

年齢を問わず自分らしいスタイルを求めるすべての女性たちのために生まれたメイクアップアーティスト・AYAKOのオリジナルブランドです。世界を舞台に仕事をするAYAKOの経験に基づき開発された、かつてないパリエーションのCOLORS & TEXTURESをお試いただけます。

ADDICTION

【化粧品】

■ANNA SUI COSMETICS (アナ スイ コスメティックス)

ときめきを呼び覚ます、さらに洗練されたアナ スイの新しい空間が誕生。ドレッサーまわりを飾りたくなる、こだわりのアイテムを取り揃えています。あなたの好きなもの、新しい出逢い叶える空間で、思う存分にお楽しみください。

ANNA SUI

【化粧品】

■ALBION (アルピオン)

社名の由来である「白亜の国、白い国」を表現すべく「白」にこだわり、「透明感のあるしなやかな肌」をイメージした店内に、高級感あふれる紺色をベースとしたLuxury Spaceを配置した二面性のある店内。ALBIONとしてお客さまのニーズに答えながらも飽きさせない演出を施し、ALBIONが目指す「透明感のあるしなやかな肌」に導くラインアップをご用意しています。



【化粧品】

■Amplitude (アンプリチュード) 渋谷エリア初

単なるメイクを提案するだけでなく、ひとりの人間として女性に自信を与え、日々勇気をもたらす“顔”を提案します。クリエイティブ ディレクターRUMIKOがつくりあげる、まさに大人でなければ信せない、一面的ではない奥の深い美しさを引き出すメイクアップブランドです。ベースメイクアイテム・カラーメイクアップを中心にラインアップを揃え、大人の女性たちに「かっこいい大人美」をご提案します。



【化粧品】

■Yves Saint Laurent Beauté (イヴ・サンローラン・ボーテ)

女性に自信、大胆さ、センシュアルな魅力、そして何より自分に誇りを持って人生を前向きに生きてもらうために美しさとスタイルを提案するイヴ・サンローラン・ボーテ。YouCamによるバーチャルメイクアップ体験に加え、ルールに縛られることなく、直感で心が揺れたものをご自身で手に取ってお試しいただける環境をご用意。YSLが放つエッジーでラグジュアリーな世界観のストアで、最先端のビューティーをご体験ください。

YVES SAINT LAURENT
BEAUTE

【化粧品】

■ITRIM (イトリン) 渋谷エリア初

いと、凜と、生きる。本質的な美しさを持つ女性たちに向けたプレミアムエイジングブランドITRIM。“結果を大切に”化粧品であること。そのビジョンのもと、世界で実績のある伝統的な有用植物を最新美容の知見に照らし合わせた処方、天然素材のもつ多機能性が活かされたスキンケアとして開発されました。プレミアムエイジングケアブランドとしてITRIMは全ての女性たちに凜と輝く美しさをご提案します。



【化粧品】

■IPSA (イプサ)

ラテン語で「自ら」、「自発的な」を意味するイプサ。自ら美しくなろうとする肌の生命力、美的生命力に着目し、個人が持つ本来の美しさを内面から引き出すために、そのお客さまだけに合った「レシピ」を提案し、一人一人の肌質を考えた個性重視のカスタマイズを大切にしている化粧品ブランド。クレンジング・洗顔と17種類のME(化粧液)のほかに、スキンケア商品、メイクアップ商品や、メイクグッズなどさまざまな商品を展開します。

IPSA

【化粧品】

■SK-II (エスケーツー)

透明感のあるクリアな素肌へと導くスキンケアブランド「SK-II」の製品を取り扱い。発酵と酵母に美しい肌への秘密があるのには、とういんスピレーションからSK-IIの美肌探求は始まりました。ブランド誕生から39年、幅広い世代の方からのご支持に支えられ、今や日本以外の国においても人気を博しています。お客さまのニーズに応じてSK-IIをご体験いただける、トライアルゾーン、カウンセリングゾーンをご用意しています。

SK-II

【化粧品】

■ESTÉE LAUDER (エスティ ローダー)

1946年の創立以来、エスティ ローダーはつねに、科学的、技術的に革新し続け、新しい素材と最先端のテクノロジーを駆使した製品を次々と発表し、世界的な支持を得ています。すべての製品はあらゆる角度から研究され、厳しい製品テストに合格して生まれたものです。あなたの肌へ、最高のエレガンスと、品質に裏付けられた素晴らしい効果をお届けします。



【化粧品】

■est (エスト)

「ダイヤモンドの原石を磨きあげるように。その人だけの内なる生命力を輝かせたい」と願って2000年に誕生したエスト。これまで、何千万という肌を見つめ続けてきたエストの知見や皮膚科学に基づき、個々の悩みに対応し、あなたの美しさを引き出すための商品を、ビューティアドバイザーによる独自の肌解析を通してご提供します。



【化粧品】

■Elégance (エレガンス)

Eléganceのブランドコンセプトである「洗練の個性美」を演出。女性たちのONとOFFを豊かに彩り、「いまがいちばん美しい」と思える極上の色選びができる空間。自信と輝きに満ちた私を演出したいときにおすすめのシリーズと、心地良く開放された私に出会いたいときにおすすめのシリーズのラインアップをご用意します。



【化粧品】

■COVERMARK (カバーマーク)

さまざまな肌への悪影響にさらされる現代人の肌環境を考え、より負担の少ない使用感や、美しい仕上がりを持続させる品質を追求しており、多くの女性に支持されているファンデーションのエキスパートブランドです。美容のプロフェッショナルとしての、美容知識、化粧品知識、カウンセリング力のもと、高品質でお客さまからの満足度の高い製品を自信をもっておすすめします。



【化粧品】

■CLINIQUE (クリニーク)

自由に、気軽に、お試しいただけるカウンターです。じっくりお選びになりたい方には、コンサルタントがお肌を見ながらご提案いたします。お客さまのお時間、ニーズに合わせて、スキンケア・メイク体験ができるサービスもご提供。ロングセラーのモイスチャー サージや人気のチークなど、スキンケア・メイク製品を幅広くご用意しています。



【化粧品】

■DECORTÉ (コスメデコルテ)

新たな自分を発見できるポイントメイク、すこやかな肌へ導くスキンケアをカウンセリングの上ご紹介しております。2020年に50周年をむかえるコーセーハイスティーズブランドです。



【化粧品】

■CHANEL FRAGRANCE & BEAUTY (シャネル フレグランス&ビューティ)

「ファッションは移り変わるが、スタイルは永遠。」このメッセージは、マドモアゼル シャネルのクリエイションの本質を表しています。デザイナーであり、時代の先駆者であった彼女は、ファッションを改革し、シンプルながらジュアリーを生み出しました。シャネルは今も彼女の革新的スピリットを継承しています。フレグランス、メイクアップ、スキンケア、それぞれの分野で、時代を超えたモダニティをもつクリエイションを発信し続けます。



【フレグランス/化粧品】

■JO MALONE LONDON (ジョー マローン ロンドン)

身に纏うロンドンやご自宅で使えるラグジュアリーなバス&ホームフレグランスを豊富に取り揃えています。ジョー マローン ロンドンのギフトはプライダールや誕生日、クリスマス、そしてお礼のギフトとして世界中で選ばれています。すべての製品をジョー マローン ロンドンのアイコンであるクリーム色のギフトボックスに美しくラッピングしてお渡しします。



【化粧品】

■SHIRO (シロ)

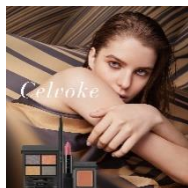
自分たちが使いたいものをつくることをベースとし、厳選した素材の力を最大限に引き出してつくるスキンケア、メイクアップコレクション、フレグランスを提供します。



【化粧品】

■Celvoko (セルヴォーク)

人気の「ディグニファイドリップス09」をはじめ、ベースメイク、スキンケアまで全商品をご用意しています。洗練された空間で、セルヴォークの世界観をじっくり体感いただけます。



【化粧品】

■KANEBO (カネボウ)

ブランドの象徴である“K”をデザインの中心とし、スキンケアのリズムを想起させるゆるやかなラインの「白」と、時代にとらわれない普遍的な美を提案するメイクアップを「黒」で表現。女性の美しさのリズムを感じながら、適切なタイミングでケアをする「時間美容」発想のスキンケアと、時を超えて、国を超えて感じる美しさを実現するメイクアップをご提案します。



【化粧品】

■CLARINS (クラランス)

フランスのスパ発祥でもあるクラランスは、スキンケアのみならず、ボディケア、メイク、マタニティケア、メンズ製品など、さまざまな製品を取り扱っています。



【化粧品】

■clé de peau BEAUTÉ (クレ・ド・ポー ボーテ)

最新の肌サイエンス研究から生まれたスキンケアとメーキャップブランドとして、これまでの化粧品の次元を超え、内側から輝くような美しさを放つ肌を目指す女性たちに、最高のときめきを届けます。昨今のCPB WOMANにとっての養沢とは、心動かされる時間を過ごしたり、想像力を刺激されること。カウンターでは、温かい雰囲気や上質な素材にこだわり、記憶に残る時間になるようにと考えました。また、未だ見ぬ自分自身の頂点美貌を極めるシナクティブの取扱いもしています。



【化粧品】

■SHISEIDO (シセイドウ)

1872年、東京銀座に生まれてからずっと、アートとサイエンスの融合で、時代の美を創造し続けてきた資生堂。その名を受け継ぐ、ただ一つの化粧品ブランド。現代日本の美意識(アート)と最先端の皮膚科学(サイエンス)を融合し、肌本来の働きをすこやかにするスキンケアとその人自身の魅力を表現するメイクアップで、人の内なる美しさを引き出します。



【化粧品】

■shu uemura (シュウ ウエムラ)

“tokyo make up atelier”というコンセプトのもと、東京のカルチャーや日本の職人技からインスパイアされたショップデザイン。色とりどりの世界でメイクを遊び、自分だけの美しさを手に入れることができる特別な空間になっています。創設者の植村秀による、「美しいメイクアップは、美しい素肌からはじまる」という考えのもと、常にメイクアップとスキンケアの双方からビューティへと昇華することを目指しています。



【化粧品】

■JILLSTUART (ジルステュアート ビューティ)

「すべては女の子の“かわいい”のために」少女だけが持つ透明感と、大人の女性に漂うセクシーさを絶妙に引き出し、最高の「かわいい」を叶えます。ポイントメイク、ベースメイク、フレグランス、バスボディ、スキンケア、化粧雑貨など幅広い商品のラインアップ展開で、いずれもジルステュアートのコンセプトである「Innocent Sexy」を叶えるアイテムです。



【化粧品】

■SUQQU (スック)

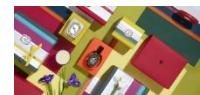
今を生きる大人の女性を見つめ、進化する旬を提案し、大人の女性のビューティを更新させていくブランド。“すっ”とまっすぐに立ち姿がブランド名の由来であり、凛として、しなやかな女性をイメージしています。



【フレグランス/化粧品】

■diptyque (ディプティック)

diptyqueは、3人のアーティストたちによってパリのサン・ジェルマン大通り34番地で1961年に幕を開けたフレグランスメゾンです。フレグランス、キャンドルを含むホームフレグランスやボディケア製品は、いつも細部にこだわりを持っています。創業者たちが旅した各地の記憶や風景をインスピレーションの源に、自然の美しさと、魅力的な数々の天然素材を香りで表現したフレグランスは、1つ1つが個性的な世界観やストーリーを持ち、ミステリアスでありながら親しみを感じさせます。



【化粧品】

■Too Faced (トゥー フェイスト) **渋谷エリア初**

1998年にカリフォルニアで誕生したトゥー フェイストは、お客さまを楽しませ、ワクワクさせる遊び心満載のメイクアップブランドです。全米を中心に大人気のトゥー フェイストのコスメでメイクの变幻自在なパワーを体験できます。心躍るパッケージ、お茶目なネーミング、デリシャスな香りもお楽しみください。

Too Faced

【化粧品】

■NARS (ナース)

フランソワ・ナースのクリエイティブなビジョンにより、1994年に12本のリップスティックから始まったNARS。彼の自由で斬新な美の哲学を通じて女性たちの自己表現力を掻き立て、イマジネーションに満ちたアーティストックな世界を作り出しています。すべての商品に自己表現の限らない可能性が秘められています。

NARS

【化粧品】

■PAUL & JOE BEAUTE (ポール アンド ジョー ボーテ)

人生を徹底的に楽しむパリジェンヌのライフスタイルを提案するコスメティックス。化粧効果はもちろん、見て楽しい、触って楽しい、飾って楽しい、持っていることが幸せ。ポール & ジョー ボーテは、自分自身はもちろん、まわりの人も幸福感に満ち溢れるようなライフスタイルを発信していきます。厳選された花々のトリートメント成分を効果的に配合し、肌の内側から輝くようなやわらかい肌へと導きます。



【化粧品】

■M・A・C (マック)

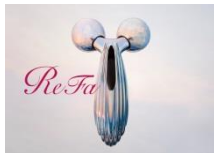
「すべての年齢、すべての人種、すべての性別」M・A・Cは、世界中のファッションウィークのバックステージにおいて、トレンドを発信するプロフェッショナルなメイクアップブランドです。メイクアップ アーティストたちが、M・A・Cファンとの関係性を高めながら、さらに新しいファンを獲得へと繋げ、世界をリードするトレンドセッターとしての地位を築きあげています。



【美容機器】

■ReFa (リファ)

「美容を解放する」というビジョンのもと、既存の枠にとらわれない新しい美容習慣を提案するブランドです。常に新しい「美」へのアプローチを革新させてきたReFaが、オリジナルの「美」のコンテンツを発信し、お客さまご自身の潜在的な生命美を覚醒し、ライフスタイルを一層輝かせます。今までに味わったことのない、唯一無二のReFaの「美」を体験できるカウンターです。



【化粧品】

■L' OCCITANE (ロクシタン)

美しいプロヴァンスの世界観をモダンで洗練された空間で表現。厳選された植物素材を使用したフレグランスやスキンケア製品などを通じて、南仏プロヴァンスの暮らしを提案するライフスタイルコスメティックブランドです。渋谷エリアの店舗にはこれまでなかった、コンサルティングエリアを設置しゆっくりとしたコンサルティングを受けることができます。



【化粧品】

■Tom Ford Beauty (トム フォード ビューティ) **渋谷エリア初**

“ラグジュアリー”という言葉をも21世紀にふさわしく再定義することをミッションとして、ブランドを立ち上げました。こだわりのビューティラインと香水のコレクションをご用意。トム フォード氏の世界観を堪能いただける環境の中でラグジュアリーな体験をしていただけます。



【化粧品】

■FANCL (ファンケル)

無添加スキンケアやサプリメントを取り揃え、専門スタッフによるカウンセリングで、カラダの内と外からキレイを実現する「内外美容」のご提案や、最新の機器を活用したカウンセリングにより、「今」と「将来」にわたって最適なキレイと元気を提供します。お肌の状態を数値化するスキンケアカウンセリングのほか、タブレット端末に写真を送り込んで手軽にメイクを試せるメイクシミュレーション体験、血管の老化度・弾力性を約20秒でチェックできる今話題の血管年齢チェックも体験いただけます。

FANCL

【化粧品】

■BOBBI BROWN (ボビイ ブラウン)

1991年、ブラウンベースの10色のリップでメイクの世界にセンセーションを巻き起こしたボビイ ブラウン。「ありのままの自分を受け入れ、個性を最大限に生かし、その人の自信と魅力を引き出す」のコンセプトを基に、多種多様な肌色になじむ製品を世に送り出し、スキルの高いメイクアップアーティストによるHOW TOを展開しています。

BOBBI
BROWN

【化粧品】

■LANCÔME (ランコム)

世界中の女性たちにフレンチハビネスをお届けし、女性を輝かせ、幸福で自信にあふれた姿にすることを、ブランドのヴィジョンに掲げています。ブランド誕生の礎となったフレグランス、最先端技術を投入したスキンケア、そしてフレンチタッチなメイクアップとトータルに展開。日本にも研究所や工場を持ち、日本の気候、習慣や肌ニーズに合わせた開発・処方を行い、日本から世界へ製品を発信しています。

LANCÔME
PARIS

【化粧品】

■LAURA MERCIER (ローラ メルシエ)

パリの伝統とニューヨークの先進性を併せ持つ、ブランドの世界観を体現した最新のカウンターです。さまざまな商品を、楽しみながら自由に試せる、開放的な雰囲気の魅力です。人気のルースセッティングパウダーをはじめ、まるで素肌のような仕上がりを実現するベースメーカーキャップ商品が充実。さらには肌になじみ、洗練された印象に仕上がるカラーメーカーキャップや、“人類モテ”の香りとSNSなどで評判のボディアイテムなどさまざまな魅力を持つ幅広い商品を取り揃えています。

LAURA MERCIER
PARIS | NEW YORK

【カフェ/コーヒー/ケーキ】

■ANNA ' S by Landtmann **新業態**

(アンナーズ パイ ラントマン)

1873年創業、ウィーンで最もエレガントと称される老舗“カフェ ラントマン”監修の新業態。「身体の中から美しく」をコンセプトに、季節のフルーツやハーブ、野菜をふんだんに使ったスムージーやフレッシュメントドリンクをメインに、ウィーン本店のkokと滑らかさが際立つコーヒーやスイーツも揃え、カジュアルながらリッチな時間を提供します。



席数: 30席 (テーブル30席)

【アクセサリ/時計】

■ete bijoux (エテ ビジュー) 渋谷エリア初

シンプルモダンかつトレンドを讀めたデザインに、上質な遊び心を効かせたジュエリー。繊細なディテールに宿る美しさを追求しながらも、大人のプレイフルマインドを表現したコレクションを展開します。



【レディス・メンズウェア/ファッション雑貨】

■TOMORROWLAND (トゥモローランド)

TOMORROWLANDのハウスブランドを軸に“Edition”のエッセンスを加え新しいライフスタイルを提案します。ブランドの垣根を越えた自由な表現、時代を越え守り続けていく伝統、世代を問わずファッションを楽しむという遊び心。文化の生まれる街「渋谷」に新しいトゥモローランドが誕生します。

TOMORROWLAND

【眼鏡】

■フォーナインズ

1995年に誕生した、日本のアイウェアブランドです。純金の品質表示に由来するそのブランド名には、常に最高純度の品質を目指して努力し続けるという意味が込められています。独自のさまざまな機構や素材の特性をいかした設計により、最良の掛け心地を実現した眼鏡、サングラスをお届けします。

999.9

【レディスウェア】

■L' AVENTURE martinique 渋谷エリア初

(ラヴァンチュール マルティニーク)

“L' AVENTURE”はフランス語で“冒険”を意味する言葉。日々の喧騒から抜け出したパカンスに必要なリラックス気分を演出するウェアや心地よい緊張感のあるモダンなアイテムを揃えて“シンプル・モダン・クリーン”をキーワードに日常の生活をボーダーレスに愉しむ女性に向けて、自然体でいながら女性らしいノンシャランなスタイルを提案します。



【レディス・メンズウェア】

■CABANE de ZUCCa (カバンド ズッカ)

毎日を新しい一日にできる服・気持ちよく出かけるための服・着る人の個性をかたちにする服を提案します。

CABANE de ZUCCa

【レディス・メンズウェア】

■PUBLIC TOKYO (パブリック トウキョウ) 渋谷エリア初・旗艦店

2018年にスタートし、徹底された日本製とハイバリューが好評のハイエンドカジュアルブランドPUBLIC TOKYOが、渋谷スクランブルスクエアに旗艦店をオープン。多様化するライフスタイルの中、それぞれのシーンに合わせた、素材、着心地、機能性を大事にした本質的なカジュアルウェアを追求します。

PUBLIC TOKYO

【レディス・メンズウェア】

■UNITED TOKYO (ユナイテッド トウキョウ)

日本の新たなモードスタイルを世界へ発信するALL MADE IN JAPANのコンテンポラリーブランド。ベーシックでありながら上質で洗練された「MODE(感性)」に高い技術と品質の「MADE IN JAPAN(構造)」をMIXさせた次世代のベーシックモードブランド。日本や渋谷のカルチャーなどをMIXした特別なアイテムと空間を渋谷店で演出します。

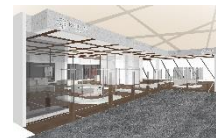
UNITED TOKYO

【レディス・メンズウェア】

■Le Dome ÉDIFICE et IÉNA

(ル ドーム エディフィス エ イエナ)

ファッションを含めライフスタイル全般に興味を持つ高感度な男性と、自分なりの心地良い時間を知っていて、しなやかで知性を感じる女性。そんな男女をイメージし、それぞれが上品さと質さを兼ね備えながらもトレンドをスマートに取り入れた洗練されたスタイルを提案します。



【靴/帽子/レディス・メンズウェア】

■クオリネスト

「これまで経験・体験したことのない新たな快適」をテーマに誕生したセレクトショップ「Quorinest(クオリネスト)」。Quality(上質)を備え、Originality(独自性)を持つ、良質なプロダクトを、洋服や小物からライフスタイルグッズまで幅広く取り扱っています。フランスの老舗レーブランド「LAULHÈRE(ローレル)」は、サイズ調整が可能なモデルもご用意しています。



【生活雑貨/レディス・メンズウェア】

■THE SHOP (ザ・ショップ) 旗艦店

これぞ定番と呼べるものだけを世界中から集めた店「THE SHOP」の国内最大の旗艦店です。デイパックの世界的スタンダード「EASTPAK」とのコラボによる「THE DAY PACK」や、デンマーク王室御用達のカトラリー工場と作る「THE カトラリー」などの新商品に加え、渋谷限定アイテムも登場します。



【レディス・メンズウェア】

■Bshop (ビショップ) 渋谷エリア初

「Bshop」の関東エリア最大店舗。服も雑貨も暮らすための道具と捉え、歴史あるもの、本物を選び、ひとつひとつの暮らしの中で長く親しまれ、時を超え、歴史を生き抜いていくであろう「everyday classic」を紹介していきます。



【靴/財布】

■KURA CHIKA by PORTER (クラチカ バイ ポーター)

「クラチカ」のショップ名は、創業者である吉田吉蔵(よしだ・きちぞう)の「蔵」と、その妻である千香の名前に由来しています。吉田カバンメインブランドであるPORTERを中心にオンラインショップならではの品揃えが特徴です。渋谷店は国内の「クラチカ バイ ポーター」の中で、最も広い店舗面積を誇ります。カジュアルからビジネス、トラベル、小物雑貨まで幅広く充実した商品展開です。吉田カバン専門店として、精通したスタッフがお客様のカバン選びをお手伝いします。



【レディス・メンズウェア】

■JOURNAL STANDARD (ジャーナルスタンダード)

120坪の店舗空間を最大限生かし、商業施設の店舗としては最大の品揃えで、限定商品なども販売します。ジャーナルスタンダード随一の居心地の良い店舗環境を実現しました。オリジナルと国内外から集められた商品による、ベーシックでスタンダードなアイテムと旬のブランドをミックスした独自のセレクトを展開します。



【レディス・メンズウェア】

■ユナイテッドアローズ

日本と西洋の文化・伝統を融合させた新しい生活文化の創造を目指し、ファッションを通じて豊かさや上質感をキーワードにライフスタイルを提案するセレクトショップです。駅に直結した渋谷スクランブルスクエア店ではドレスからカジュアルまでさまざまなレベルがラインアップ。スニーカーバーやランジェリーサロンなどカテゴリーズされた店内では渋谷の街を買い回りするような感覚でトータルコーディネートを楽しんでいただけます。



【ランジェリー】

■anté by intésucré **渋谷エリア初**
(アンテ バイ アンテシュクレ)

いつまでも心も体もキレイでいたい女性のためのランジェリー専門店。人気ブランド「サルトル」をはじめ、こだわりのセレクトでサイズもデザインも充実のラインアップ。高いフィッティング技術と専門知識を持ったアドバイザーが渋谷で輝く女性のお手伝いをします。



【靴/財布】

■MSPC PRODUCT (エムエスピーシープロダクト)

メイドインジャパンをコンセプトにクオリティーの高いバッグを展開するブランド「master-piece」を中心にインポートブランドやファッション雑貨などのセレクトアイテムも充実。素材選びや豊富なカラーリングに定評あるアイテムはユニセックスにも使っていただけます。休日に使えるバッグからビジネスシーンまで幅広いラインアップを取り揃え、みなさまのライフスタイルを豊かにするバッグを提案します。



【靴/雑貨】

■Orobianco (オロビアンコ)

1996年、イタリア・ミラノ近郊で創設されたバッグ発祥のファクトリーブランド。イタリアらしい鮮やかなカラー、自然で抜け感のあるフォルム、それでありながら実用性の高い製品は、ビジネスからプライベートシーンまでさまざまなスタイルを引き立ててくれます。



【時計・修理】

■Time Land (タイムランド) **旗艦店**

「Watch Wardrobe」をコンセプトに毎シーズン、スーツを、シャツを、ネクタイを揃えるように、時計もシーズンファッションとしてご提案します。趣味性を明確にしたウォッチセレクト、常に新しいブランド、情報を提案するとともにカジュアルウォッチからハイグレード機械式ウォッチまで、時計の「魅力」と「クオリティ」をご紹介します。時計技能士の資格を持つスタッフが常駐し、あらゆる時計の相談を承ります。



【呉服/着物レンタル】

■TOKYO MASUIWAYA (トウキョウ マスイワヤ)

「呉服店」から「情報発信SHOP」へ。きものコンピニエンスなSHOP。初めてきものをお召しになる方から、きもの好きなお客さま、ちょっとお召しになってお出かけしたい方まで幅広い品揃えでお迎えます。「きもの文化の継承・発展」をコンセプトに既存業態との差別化を図り、渋谷のこだわり・インターナショナルな装いをご提案します。



【洋服直し・靴修理】

■Form-i x RESH (フォルムアイ・リッシュ) **渋谷エリア初**

洋服お直し業界のリーディングカンパニー「フォルムアイ」と、靴修理において卓越した技術と高品質な部材を有する「リッシュ」がコラボレーション。洋服、バッグ、靴のサイズ直しやメンテナンス、カスタムサイズへのリメイクなどを承ります。渋谷エリアの幅広いお客さまがご来店いただける店舗です。



【レディースウェア】

■FREAK'S STORE (フリークス ストア)

1986年創業以来、アメリカンライフスタイルの提案を軸に流行を追うだけでなく、自らが生活体現者としてモノにまつわるストーリーや体験といった「コト」の価値を伝えるのが「FREAK'S STORE」。お客さまの生活に豊かさやワクワクを届けるため、おもしろい「コト」を常に発信し続けます。レディースのみのショップとして大人の女性に向けた内装・商品を展開します。



【レディース・メンズウェア】

■LE TRIO ABAHOUSE (ル トリオ アバハウス)

「ABAHOUSE/Rouge viv/」そしてお店を訪れるお客さまの出会いから生まれる新たな3重奏。「3」という数字の持つ力を信じて…そんな想いでLE TRIO ABAHOUSEは誕生しました。訪れるお客さまが新しい自分と出会う場所。それがLE TRIO ABAHOUSEです。



【ルームウェア/タオル/雑貨】

■UCHINO relax (ウチノ リラックス) **渋谷エリア初・旗艦店**

リラックスをキーワードに、入浴から眠りに入るまでの時間に「気持ちいいモノに触れてリラックス」、旅先やリビングでもくつろぎを楽しむ「リゾート気分でリラックス」をコンセプトとして、タオルやウェアをはじめ、五感を豊かにする上質なアイテムを揃えています。

UCHINO
relax

【帽子】

■override (オーバーライド)

すべての人に帽子の楽しさを伝えるブランド&セレクトショップ。国内外からセレクトしたブランドや、シンプルながら素材・縫製・被り心地にこだわったオリジナルブランド、異業種とのコラボレーションアイテムなどを取扱います。渋谷ならではのトレンドアイテムも揃えております。

override

【レディースウェア】

■SHIPS (シップス)

「STYLISH STANDARD」をコンセプトに、国内外ブランドとオリジナルを取り揃えセレクトショップとしての歴史を歩んできたSHIPS。着る人の個性を引き出す洗練された「大人のベーシック」を提案します。



【レグウェア】

■Tabio (タビオ)

全世界のマーケットをターゲットにしたプレミアムレグウェアブランドTabio。コンセプトは高級リゾートホテルを連想させる上質な空間、リラックス感を時代の流れに合わせて表現します。確かな素材と職人技で作られる本物のレグウェアを渋谷から世界へお届けします。



【レディースウェア】

■bulle de savon (ピュルデサボン)

年齢問わず誰もが自然体で着られる服を提案。少女が持つ素朴で繊細な部分を、いつまでも忘れない女性のためのブランドです。渋谷スクランブルスクエア店では、アンティークの什器や植物を配置し、クリーンで居心地の良い空間づくりをします。



【雑貨/インテリア雑貨】

■Francfranc (フランフラン)

女性のお客さまに特化したコンセプトストアです。商品は店舗限定のアイテムを取り入れ、流行に敏感な女性が新たな驚きや発見があるような商品をラインアップしました。テストごとに商品を陳列しているため、どんな女性でもお好みのアイテムに出会えるお店です。空間は、ピンクゴールドの曲線の什器を用いて、エレガントな空間に仕上げられています。



【ハンカチ/ポーチ】

■LOVERARY BY FEILER **渋谷エリア初**
(ラブラリー バイ フェイラー)

上質でかわいらしい色柄が人気のドイツ生まれのブランド「フェイラー」のギフトコンセプトショップが渋谷エリア初登場です。「LOVE」と「LIBRARY」のワードを合わせたLOVERARY。図書館でお気に入りの本を探すようにギフト選びをお楽しみください。



【カフェ/コーヒー】

■TULLY'S COFFEE (タリーズコーヒー)

世界各国より厳選した豆を使用、最高の品質を追求し、一杯一杯手作りで提供する本格的なエスプレッソを気軽に楽しみたいだけるスペシャルティコーヒーショップ。スイーツやホットミールなど、コーヒーに良く合うフードメニューも充実しています。



席数: 24席(テーブル24席)

【総合雑貨】

■東急ハンズ (トウキウハンズ)

お客さま一人ひとりのライフスタイルを実現する総合専門小売業です。幅広い品揃えはもちろん、東急ハンズ初となる大規模なイベントスペースを新たにオープン。渋谷の中心から「最旬・驚き・楽しさ・体感」を発信します。「便利で、用事がなくても立ち寄りたくなる」新しい東急ハンズです。



【カフェ/日本茶】

■ocha room ashita ITOEN **新業態**

(オチャールーム アシタ イトウエン)

厳選したさまざまなお茶と茶器を取り揃え、多彩な楽しみ方を通して、シーンを彩る“茶”の魅力をお届けします。伊藤園ティーテイスターが、豊富な知識をベースにお客さまそれぞれのお茶の楽しみ方をサポートします。

席数:43席(テーブル36席・カウンター7席)



【スマートフォン/ガジェット/雑貨】

■au 渋谷スクランブルスクエア **渋谷エリア初**

(エーユー シブヤスクランブルスクエア)

ついに目の前までに来た5G時代に向けて、auはあらゆる技術で驚きとワクワクの体験を広げていきます。KDDI直営店として、みなさまの暮らしを楽しく、豊かにする未来を体験できます。



【手芸/アクセサリ】

■貴和製作所 (キワセイサクジョ)

手作りアクセサリパーツの専門店です。和テイストの落ち着いた店内には、スワロフスキー・クリスタルを始め、オリジナルパーツやトレンド感溢れるアイテムを厳選して取り揃え、その場で作って帰れるラボも併設しており、初めての方でも気軽に楽しんでいただけます。毎日がワクワクに変わるライフスタイルをご提案します。



【革靴/革小物】

■土屋鞆製造所 (ツチャカバンセイゾウショ) **渋谷エリア初**

1965年、東京でランドセル職人が立ち上げた、工房を発祥とする革製品ブランド。日本の感性で、つくり手が見えるものづくりを大切に、10年以上愛される定番から季節の限定品まで、良質な素材を生かしたアイテムを展開し、ユーザーの暮らしに寄り添う。渋谷スクランブルスクエアにオープンする新店舗では、この秋冬登場する新シリーズの先行発売を予定。



【生活雑貨】

■中川政七商店 (ナカガワマサシチショウテン) **旗艦店**

創業300年の老舗「中川政七商店」の日本最大旗艦店。創業の地、奈良をイメージした130坪を超えるスペースには、長く愛される定番商品だけでなく、日本全国の産地で作られた「いま」の日本の工芸が約4,000点揃います。流行や文化の発信地である渋谷で、人の手によって生み出される、豊かな暮らしの道具をご提案していきます。



【書籍/カフェラウンジ/コワーキングスペース/スペシャルティ コーヒーストア】

■TSUTAYA BOOKSTORE (ツタヤ ブックストア) **新業態**

TSUTAYAが提供する「シェアラウンジ」が登場。カフェやオフィスにもなる上質な空間をアプリ予約によりお並びいただくことなく、スマートにご利用いただけます。旅をテーマとした「BOOK & CAFE」として、スターバックス コーヒーも併設しており、渋谷で一番居心地の良い場所を目指しています。



営業時間:

10:00~23:00(シェアラウンジ受付 10:00~22:00)

席数:有料121席、スターバックス 52席

【アラビア・地中海料理／クラフトビール】

■CARVAAN TOKYO (カールヴァーン・トウキョウ) **都内初**

CARVAANが提供するアラビア・地中海料理は現在の西欧料理の源流であり歴史・美容・健康という観点から現在世界で最も注目されている食文化です。自社醸造のクラフトビール、黒海・地中海・アラビア諸国のワイン、豪華絢爛なアラビア装飾、最旬にして最古、異文化感・非日常感溢れるアラビア世界が広がります。

席数: 80席(テーブル64席・カウンター16席)



【串揚げ】

■串の坊 (クシノボウ)

1950年大阪法善寺にて創業の伝統的な串揚げを、店主が世界中中巡った蔵のワイン、日本酒、焼酎などの究極の銘酒と共に、お召し上がりいただけます。

席数: 37席(テーブル24席・カウンター13席)



【寿司】

■すし 松栄 (スシ マツエ)

恵比寿で50年以上続く老舗寿司店「松栄」。豊洲や北海道・九州の市場から仕入れた魚介に丁寧な仕事を施した、質の高い寿司をご提供します。刺身や焼き物など旬のつまみからはじまるおまかせコースを中心に、お得に寿司を堪能できるランチもご用意。寿司との相性を考えた日本酒や焼酎・ワインとともに楽しみください。

席数: 34席(カウンター10席、テーブル12席、半個室4席×3室(12席))

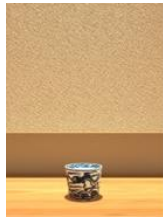


【そば】

■半笑 (ハンワライ) **商業施設初**

渋谷・神宮前の名店、蕎麦屋「玉笑」が商業施設に初出店。「ミシユランガイド東京」の常連である同店が、安全で安心な本物の蕎麦を日本のみならず世界の方々にお届けします。また、多様なニーズに合わせ精進蕎麦も新たにメニューに加えました。内装デザインは建築家隈研吾氏、左官技能士の狹土秀平氏による土壁など、路地裏に佇む一軒家のような、心豊かな食事と空間をご提供します。

席数: 17席(テーブル7席・カウンター10席)



【もんじゃ焼き／一品料理】

■もへじ **新業態**

日本橋魚市場より150年続く老舗魚問屋直営。月島で行列が出来る「月島もんじゃ もへじ」が、フレンチを取り入れた、今までにないもんじゃの世界を渋谷から発信。江戸時代に生まれた東京名物もんじゃを、伝統的な月島スタイルに加え、フレンチシェフがつくる進化形スタイルで提供します。

席数: 97席(テーブル66席・カウンター19席・個室テーブル12席)



【中華料理】

■Gu-O by ginza aster **新業態**

(グーオ バイ ギンザ アスター)

高級中華にかかせないスープ“清湯”に、それぞれがカラフルな旨味を醸し出す旬の素材とマッチングさせた「Toromi鍋」や、“和”の心を吹き込んだ上質なタパス、ノンアルコールや中国茶にもこだわり抜いた多彩なビバレッジとで、中国料理の新しい醍醐味とともに、食卓を囲む楽しさと癒しの空間を演出します。

席数: 69席(テーブル69席)



【しゃぶしゃぶ／すき焼き】

■しゃぶしゃぶ つかだ **新業態**

佐藤可士和氏監修による店舗デザインの新業態。“生販直結”だから実現する厳選した食材のしゃぶしゃぶとすき焼きをお楽しみください。旨味溢れる牛・豚・鴨と採れたて野菜を提供します。

席数: 60席(テーブル12席・カウンター48席)



【鉄板焼き】

■TEPPANYAKI 10 (テッパンヤキ テン)

オープンキッチンでダイナミックな鉄板焼。そのライブ感や活気、鉄板を目の前に臨場感を味わえるカウンターはもちろん、キャンドルが置かれたメロウな雰囲気テーブル席でゆったりとした時間をお過ごしいただけます。こだわりの食材は、選び抜かれた最高級の黒毛和牛、豊洲市場直送の伊勢海老などを気持ちよめて調理します。

席数: 80席(テーブル70席・カウンター10席)



【イタリアン】

■BISTECCA-ARAGOSTA (ビステッカ・アラゴスタ)

コンセプトは、牛肉とオマール海老の美味しさを最大限に引き出すこと。トレンドの食材や厳選素材を使い、料理一品一品に心を込め、最高のお料理をご用意します。また、イタリアワインを中心に豊富に取り揃えたワインとともに美味しい料理とのマリアージュをお楽しみください。

席数: 41席(テーブル41席)



【もつ鍋／博多鉄板焼き】

■**蠟月 (アリツキ)** **新業態**

国産牛の新鮮な小腸のみで作る「もつ鍋」は、白・赤・金・銀・炎の5種類のスープから選べます。「白のもつ鍋」は、白味噌をベースにコク・旨味・香りそれぞれ異なる特徴をもった味噌を数種類ブレンドしたスープが特徴。もつ・野菜の甘みが溶け合い、さらさらにとろみとごま油の香りが食欲を駆り立て、もつ鍋全体の味わいを深めます。



席数: 57席 (テーブル49席・カウンター8席)

【立ち呑み天ぷら】

■**立呑み天ぷら喜久や (タチノミテンブラキクヤ)**

日本の伝統的な食文化「天ぷら」を我々が展開する「Tachinomi Tempura」で幅広い層の方がカウンターで肩を寄せ合う古くて新しい、ちょっと不思議でかっこいい新たなスタイルを提供いたします。油・衣・食材を厳選し、低カロリーでヘルシーな天ぷらと、天ぷらの語源の国、ポルトガルの微発砲ワインのマリアージュをお楽しみいただけます。



席数: 50席

【台湾点心】

■**鼎泰豊 (ディンタイフォン)**

1993年、米国ニューヨークタイムズ紙「世界の人気レストラン10店」の一つに選ばれた小籠包が看板料理の点心料理店。台湾台北本店の味を、そのままお客さまに提供します。



席数: 88席 (テーブル82席・カウンター6席)

【スペインッシュ】

■**José Luis (ホセ・ルイス)** **日本初**

創業1957年、60年以上にわたりスペイン・マドリッド市民に愛されてきたレストラン「ホセ・ルイス」がついに日本初上陸。伝統的なスペイン料理と、日本の食材を融合させた新スタイルのスペイン料理を提供します。ホセ・ルイス伝統のトルティージャやパエリアが、選ばれた日本の食材と技術を駆使し、世界屈指の情報発信地 渋谷から新たな歴史を刻みます。



席数: 63席 (テーブル63席)

【お好み焼き／韓国惣菜】

■**お好み たまちゃん (オコノミ タマちゃん)**

全国で5店舗目となる本店舗では、「たまちゃんデラックス焼き」をはじめ「鉄板ホルモン焼き」といった鉄板料理、チャプチェやナムルなどの韓国惣菜が味わえます。また、本店舗限定メニューとして、ふわふわのお好み焼きにとろ〜り、あつあつのラクレットチーズをかけた「たまちゃん de カクレット」が登場するなど、たまちゃん流「ごちゃまぜ美学」がお楽しみいただけます。ソウルフルな時間をお過ごしください。



席数: 62席 (テーブル62席)

【うどん】

■**つるとんたん UDON NOODLE Brasserie** **渋谷エリア初**
(ツルトンタン ウドン ヌードル ブラッスリー)

丁寧に仕上げたコシと艶のある喉越しが自慢のおうどん専門店。本格日本料理の逸品やお酒も充実しており、落ち着いたディナーや個室でのパーティーも可能なオールデイレストランです。



席数: 101席 (テーブル101席)

【イタリアン】

■**PASTA HOUSE AWkitchen Figlia** **渋谷エリア初**

(パスタハウス エーダプリュキッチン フィリア)

自慢の自家製生パスタがバラエティ豊かに揃います。奇をてらわず、美味しさを追求し続けているパスタに、全国各地の生産者から届くお野菜を合わせました。創業以来15年、野菜とパスタのお店AWkitchenの歴史を感じる、しかし進化しつづけることを忘れない料理の数々をお楽しみください。



席数: 56席 (テーブル56席)

【スペインッシュ】

■**La Coquina cervceria** **渋谷エリア初**

(ラ コキーナ セルベセリア)

しっかりとした食事はもちろん、気軽にBAR使いもできるカジュアルなスペイン料理店。季節ごとの新鮮で種類豊富な貝を、蒸す・焼くなどしてご提供します。貝のうまみたっぷりのパエリアやスープなどをお楽しみください。



席数: 84席 (テーブル78席・個室6席×1室)

14F: Lifestyle goods

DESTINATION5(目的性+滞在性)

【サービス／映像ギャラリー】

■**NHKプラスクロスSHIBUYA** **商業施設初**

(エヌエイチケープラスクロス)

公共放送から「公共メディア」へ。これまでのテレビ、ラジオ放送を生かしたデジタルコンテンツや没入感あふれる8K映像の上映、近未来のメディアを先取りする最先端テクノロジーなどを体験。新しいNHKに触れていただくスペースです。



【生活雑貨】

■**GOOD DESIGN STORE TOKYO by NOHARA** **渋谷エリア初**

(グッドデザインストアトウキョウ パイノハラ)

国内唯一のグッドデザイン賞受賞商品のみを販売するショップが渋谷エリアに初出店。コンセプトは、「良いデザインとの出会いを生み、新しい心地よさを発見する場所」であること。文具や雑貨、インテリアや食品など「よいデザイン」に囲まれた心地よい暮らしをご提案します。



【生活雑貨】

■**MARK' STYLE TOKYO** **旗艦店**

(マークスタイル トーキョー)

既成の価値観・概念を越境するプロダクトとともに、明日の「旬」となる新たなスタンダードを提案するデザインギフトストアです。アーティストやブランドとのコラボレーションプロダクトをはじめ、アート作品などを多数ラインアップ。インショップ・ギャラリーではカルチュラルなメッセージを発信します。国内最大の広さを有する旗艦店になります。



【和雑貨／香】

■**鳩居堂 (キウキョドウ)**

1663年創業の香と和紙、和文具の専門店。日本の伝統文化を守り育てることを理念とし、平安時代から宮中でのみ受け継がれてきた秘方をもとに調香されたお香や、初学者から専門家までご愛用者が多い書画用品、和紙を使った手紙用品や金封など、上質で機能性にも富んだ和の商品を数多く取扱っています。



【箸／和雑貨】

■**兵左衛門 (ヒョウザエモン)**

「お箸は食べ物です。」を合言葉に安心・安全なお箸づくりを続け、2020年で創業100周年を迎えるお箸メーカーの直営店です。若狭塗の伝統・技術を受け継ぎながら、職人の遊び心を感じるお箸や箸置きなど、当店限定販売のアイテムを多数ご用意しております。



【カフェ／日本茶】

■**神楽坂 茶寮 (カグラザカ サリョウ)** **渋谷エリア初**

神楽坂の路地裏に佇む一軒家カフェ「茶寮」が提案する新しい和カフェです。一日を通してお茶と和のデザート、食事が楽しめます。フードのテーマは「だしと野菜を味わう、体にやさしい茶寮のごはん」、スイーツは「お茶にこだわった和のデザート」、ドリンクは「厳選した茶葉と新しい飲み方のお茶」を揃えます。窓から見える景色も圧巻です。



営業時間:

10:00~23:00

席数: 52席 (テーブル38席・カウンター14席)

オフィス サポート店舗一覧

全てのフロアから都心の眺望を堪能できる渋谷最大級の広さを誇るオフィス。

オフィスロビーの17階に、オフィスワーカーをサポートするコンビニエンスストアとカフェが出店します。

17F

【コンビニエンスストア】

■LAWSON+toks(ローソンプラストックス) **渋谷エリア初**

ローソン+トックスとして渋谷エリア初出店。お弁当、ドリンク、スイーツ、ホットスナックなど、ローソンでおなじみのメニューを豊富にご用意し、駅売店toksで培ったクイックかつ心のこもった接客で、オフィスで働く皆さまにご満足いただけるサービスを提供します。

LAWSON + toks

【カフェ/コーヒー】

■5 CROSSTIES COFFEE **渋谷エリア初** (ファイブクロスティーズコーヒー)

「a cup of idea(一杯のアイデア)」をブランドコンセプトに、こだわりのコーヒーと食で気持ちを切り替え、新しいアイデアが溢れてくる場所をお客さまに提供していくカフェです。「Green & Brown」をコンセプトに、自然の恵みをたくさん食べて欲しいという願いから、農園や産地にこだわった豆をハンドドリップで淹れたコーヒーや、野菜類や全粒穀物などの未精製フードを使用したメニューを、アイデアが湧き出るようなガレージをイメージした店内でお楽しみいただけます。



席数: 60席(カフェ区画)

展望施設「SHIBUYA SKY」店舗一覧

渋谷最高峰約230mのパノラマビューを誇り、日本最大級の屋上展望空間(約2,500㎡)を有する展望施設「SHIBUYA SKY」。

46階からの景色を一望できるカフェ&バーや、スーベニアショップが並びます。

45F・46F

【スーベニアショップ】

■SHIBUYA SKY SOUVENIR SHOP **新業態** (シブヤスカイスーベニアショップ)

「日本」、「東京」、「渋谷」のカルチャーとライフスタイルを体感できるお土産ショップ。海外の方はもちろん、国内のお客さまもシブヤの魅力を再発見していただける空間として多種多様な商品を展開します。



46F

【カフェ&バー】

■Paradise Lounge(パラダイス ラウンジ) **新業態**

渋谷独自のカルチャーや音楽が交差する象徴的なデザインの空間で、東京随一の展望施設を屋から夜まで演出するミュージック・バー。軽食やスイーツなどのクラシックなメニューをモダンにアレンジして提供します。株式会社トランジットジェネラルオフィスがプロデュース・運営を担当。

席数: 20席

TRANSIT
GENERAL OFFICE INC.