

平成23年(2011年) 東北地方太平洋沖地震

被災状況
(道路)

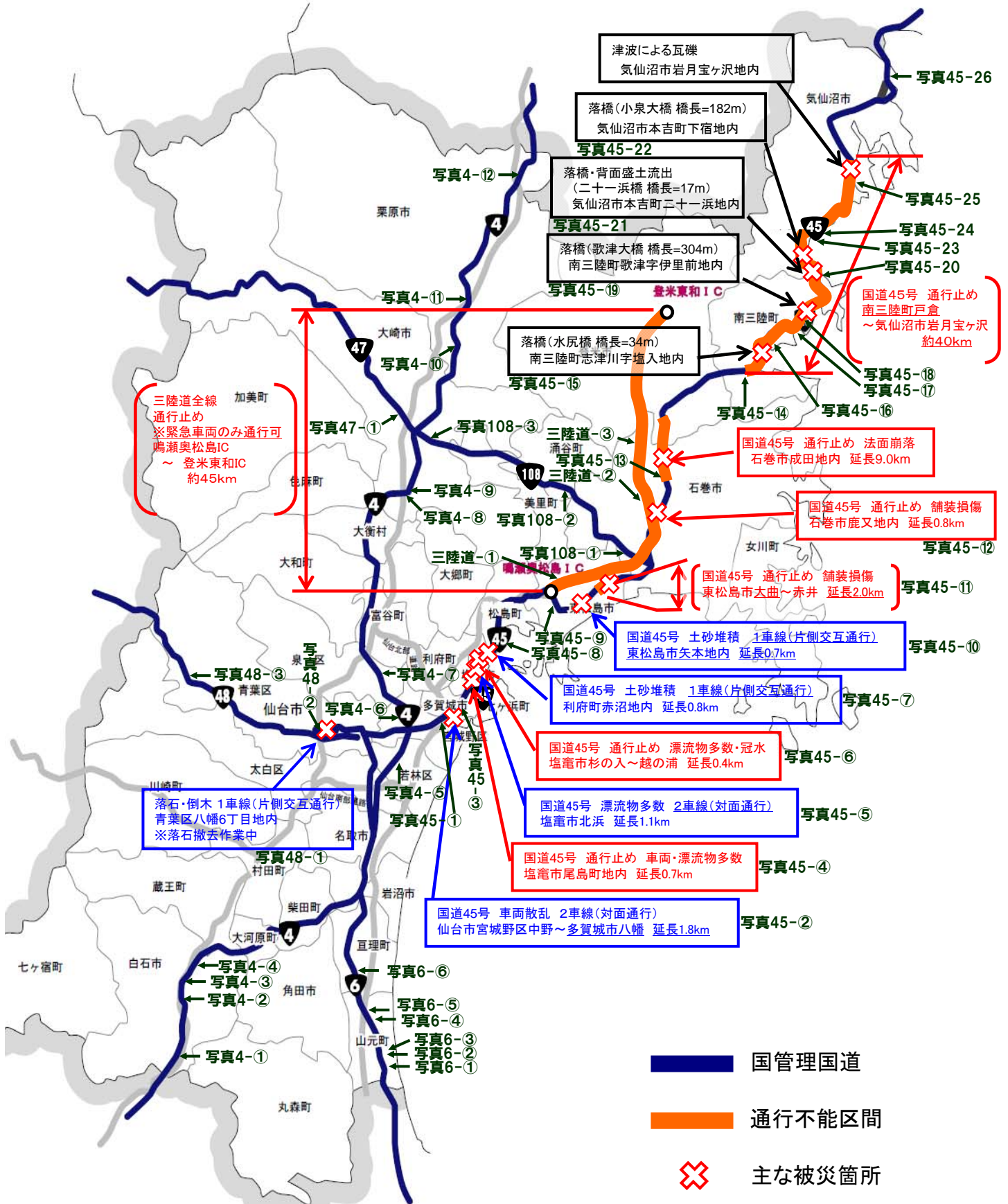
平成23年3月17日現在

仙台河川国道事務所

※本内容は速報であり、今後、情報が変更する可能性があります

宮城県内 国管理道路 被災状況

※写真は、主な被災状況



国道4号 被災状況写真

※主な被災箇所



▲①白石市越河字新町屋敷敷地内



▲②白石市齊川字御所館地内



▲③白石市齊川字御所館地内



▲④白石市大平森合字森合沖地内



▲⑤仙台市若林区霞目地内



▲⑥仙台市宮城野区岩切地内

国道4号 被災状況写真

※主な被災箇所



▲⑦仙台市泉区七北田地内



▲⑧大崎市三本木蟻ヶ袋地内



▲⑨大崎市三本木字鹿野沢地内



▲⑩栗原市高清水五輪地内



▲⑪栗原市築館字照越神田地内



▲⑫栗原市金成字藤渡戸地内

国道6号 被災状況写真

※主な被災箇所



▲①山元町坂元字作田地内



▲②山元町坂元字道合地内



▲③山元町坂元字白山坂地内



▲④山元町浅生原字日向地内



▲⑤山元町浅生原字日向地内



▲⑥亘理町長瀬字町南地内

国道45号 被災状況写真

※主な被災箇所



▲①仙台市宮城野区福室地内



▲②仙台市宮城野区中野地内



▲③多賀城市伝上山地内



▲④塩竈市尾島町地内



▲⑤塩竈市北浜地内



▲⑥塩竈市越の浦地内

国道45号 被災状況写真

※主な被災箇所



▲⑦利府町赤沼地内



▲⑧松島町松島地内



▲⑩東松島市矢本地内



▲⑫石巻市鹿又地内

国道45号 被災状況写真

※主な被災箇所



▲⑬石巻市成田地内



国道45号

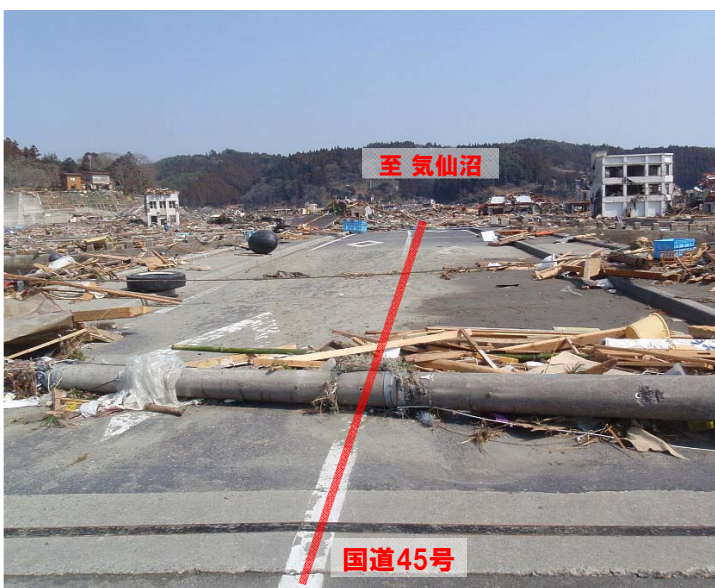
▲⑭南三陸町戸倉地内



▲⑮南三陸町志津川字塩入地内（水尻橋）



国道45号



国道45号

▲⑯南三陸町志津川字塩入地内(左:仙台方面へ、右:気仙沼方面へ)

国道45号 被災状況写真

※主な被災箇所



▲⑰南三陸町志津川字蛇王地内



▲⑱南三陸町歌津字町向地内



▲⑲南三陸町歌津字伊里前地内(歌津大橋)



▲⑳気仙沼市本吉町蔵内地内



▲㉑気仙沼市本吉町二十一浜地内

国道45号 被災状況写真

※主な被災箇所



▲22 気仙沼市本吉町下宿地内(外尾川橋・小泉大橋)



▲23 気仙沼市本吉町大沢地内



▲24 気仙沼市本吉町赤牛地内



国道45号

▲25 気仙沼市最知字北最知地内



▲26 気仙沼市唐桑町竹の袖地内



▲①大崎市古川新田地内



▲①仙台市青葉区八幡六丁目地内



▲②仙台市青葉区八幡七丁目地内



▲③仙台市青葉区作並字新坂地内





▲①石巻市蛇田地内



▲②涌谷町字三軒屋敷地内



▲③大崎市古川駅前大通地内

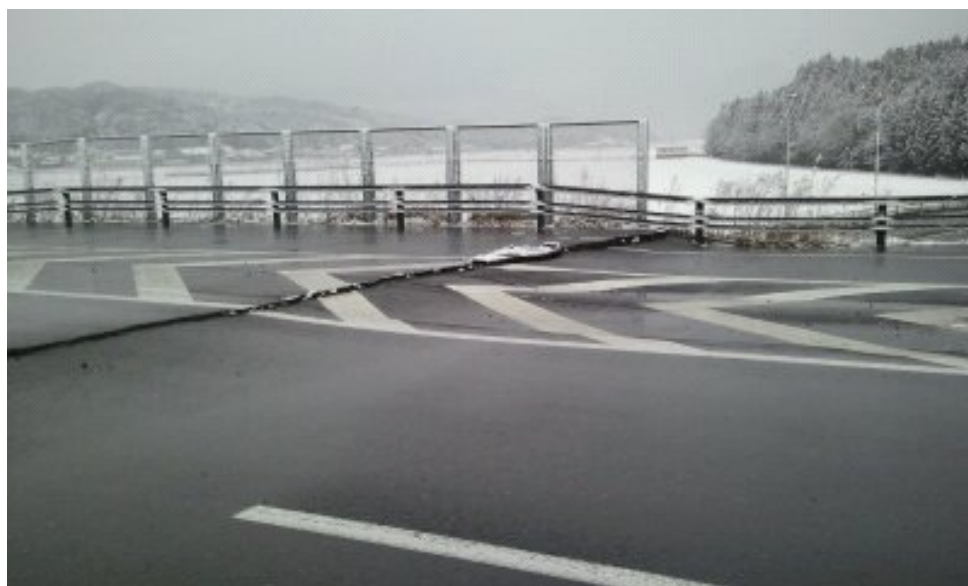
三陸縦貫自動車道 被災状況写真 ※主な被災箇所



▲①東松島市大塩字旗沢地内



▲②石巻市小船越字後



▲③石巻市桃生町榎崎字北後