

記者発表資料

令和 2 年 10 月 19 日
国土交通省 三陸国道事務所

くじしおさないちょう にいだ
久慈市長内町～新井田地区

国道 45 号の通行が切り替わります

国土交通省 三陸国道事務所では、久慈市内において
三陸沿岸道路 野田久慈道路の整備を進めております。

このたび、工事の進捗に伴い、**久慈市長内町～新井田地区の
国道 45 号の通行が、これまでの久慈大橋から新たな拡幅された
橋へ切り替わります。併せて、湊高架橋が通行止めとなり久慈道
路との通行は久慈 IC 交差点を通過してからの利用となり
ますのでお知らせ致します。**

- 切替日時： **令和 2 年 11 月 1 日（日）午前 6 時から**
※天候不順などにより延期になる場合があります
- 場 所： **岩手県久慈市長内町～新井田 地内**
おさないちょう にいだ
- 備 考： 現地の交通誘導及び案内に従ってご利用をお願い致します。

<発表記者会：岩手県政記者クラブ、宮古記者クラブ、
久慈報道機関各社、東北専門記者会>

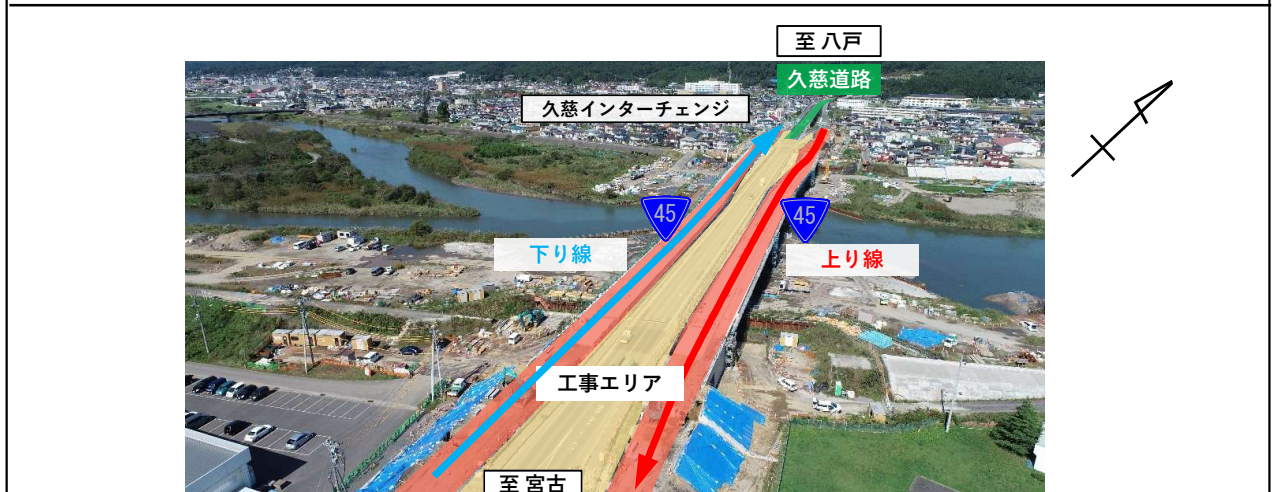
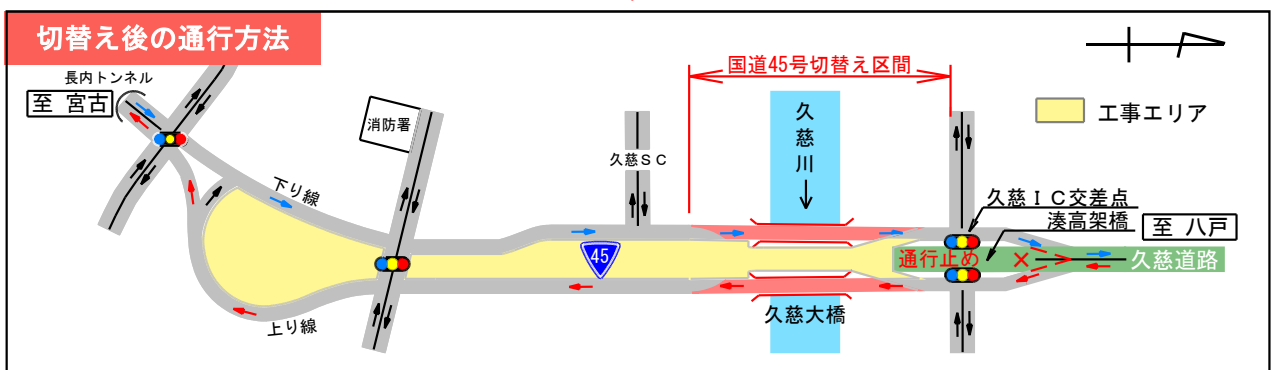
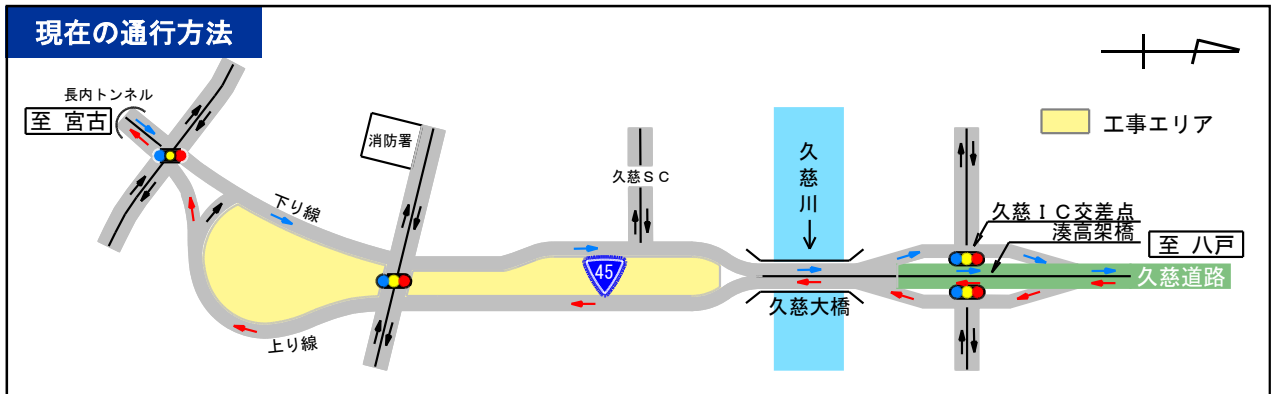
問い合わせ先

- | | | | |
|----------------------|---------|-------------------------|---------|
| ○三陸沿岸道路事業に関すること | | | |
| 国土交通省 東北地方整備局 | 三陸国道事務所 | TEL : 0193-62-1711 (代表) | |
| 工務第二課長 | 相馬 弘文 | (内線 421) | |
| ○国道 45 号交通切り替えに関すること | | | |
| 国土交通省 東北地方整備局 | 三陸国道事務所 | 久慈維持出張所 | |
| 専門職 | 阿部 勝博 | TEL : 0194-53-2790 (代表) | (内線 43) |

国道45号久慈大橋～久慈インターチェンジの通行が切り替わります
—令和2年11月1日(日) から—



【通行方法の変更】



現地の交通誘導員及び案内に従ってご利用をお願い致します。

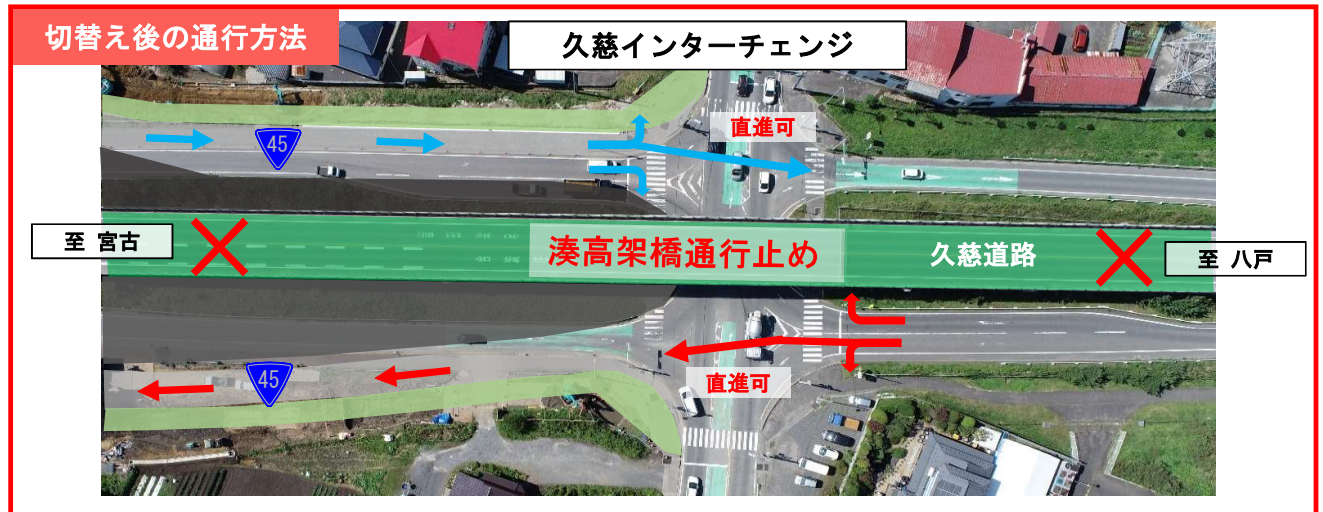
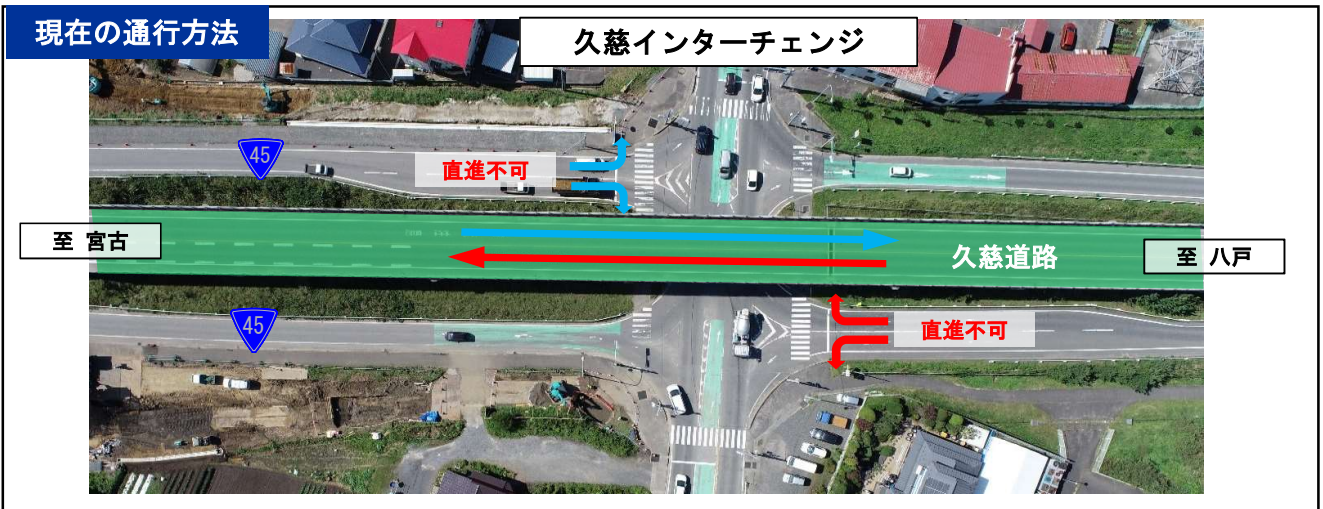
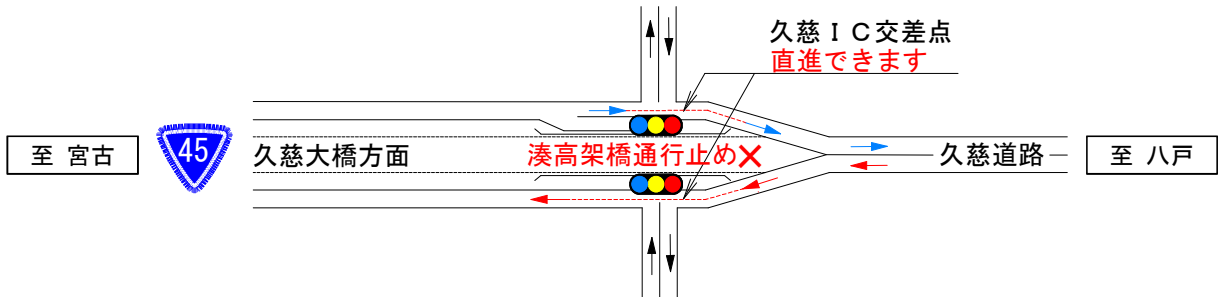
国道45号長内地区・新井田地区

久慈大橋～久慈インターチェンジ間通行切替えの概要

現在、国道45号久慈市街地において三陸沿岸道路の工事を進めています。工事の進捗に伴い令和2年11月1日(日)より国道45号久慈大橋から久慈インターチェンジ間の通行をこれまでの上下線対面通行から上下線分離通行に切替えます。切替えに伴い久慈道路湊高架橋は通行止めとなり、久慈道路への接続は久慈IC交差点経由となります。

【国道45号から久慈道路への乗入れについて】

国道45号より久慈道路八戸方面へは久慈IC交差点 信号を直進 し久慈インターチェンジをご利用ください。



国道切替えに伴う看板設置計画

