

交差点改良により一般国道49号 いわき中央IC入口交差点の 渋滞長が減少しました

平成26年11月5日に一般国道49号 いわき中央IC入口交差点で左折レーン設置及び右折レーンを延伸しました。

今般、整備効果についての速報値(完成約1ヶ月後)をとりまとめましたのでお知らせ致します。

<主な整備効果>

- ・朝夕の渋滞が著しい いわき中央IC入口交差点の下り線の朝の最大渋滞長が820m→650mに減少。
夕方最大渋滞長が970m→0mに減少。

(詳細については、別添資料参照)

※発表記者会等：いわき記者会、いわき記者クラブ、いわき市広報広聴課

問い合わせ先

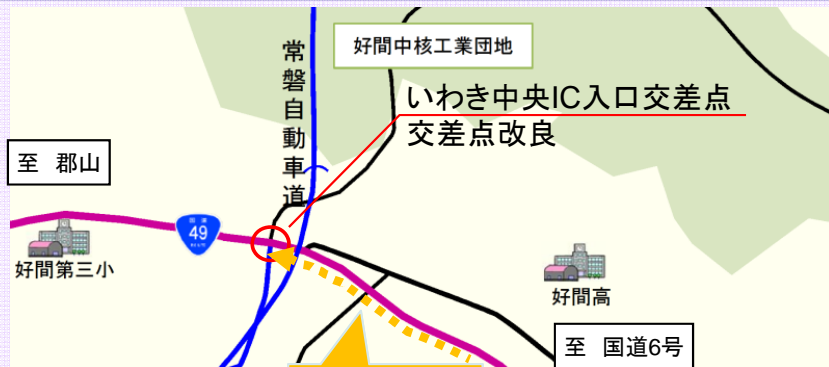
国土交通省 東北地方整備局 磐城国道事務所
建設専門官 蛭田 健次(内線 402)
TEL 0246-23-2211(代表)

一般国道49号 いわき中央IC入口交差点

使われ方に合わせて道路用地内を工夫し
『左折レーン』を設置、『右折レーン』を延伸

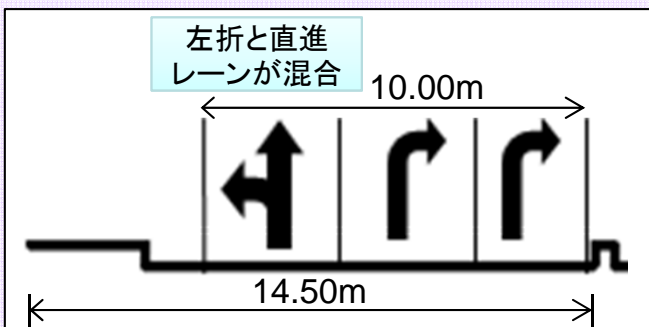
→ 渋滞長が減少！

(平成26年11月5日完成)



整備前

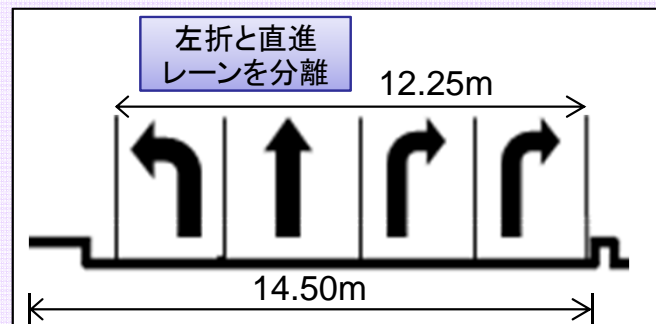
渋滞方向



H25. 3. 7 17時台 撮影

整備後

道路用地内で
車線を再配分



下り線側(郡山方面)断面図

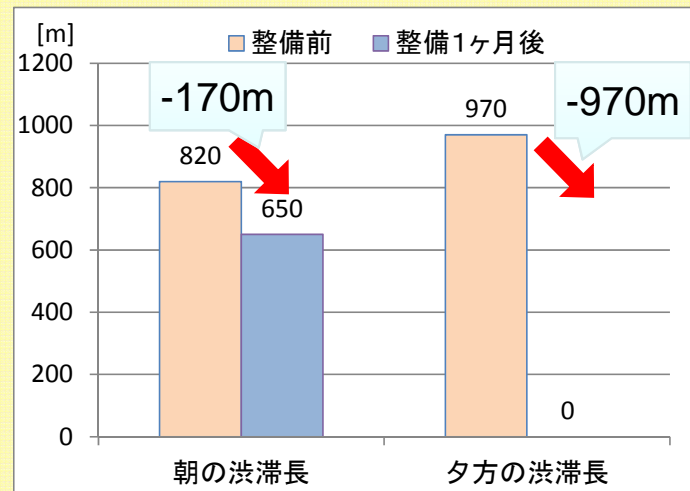


H26. 12. 19 17時台 撮影

● 朝の渋滞長が820m⇒650m

● 夕方の渋滞長が970m⇒0m

※7時台、19時台の最大渋滞長



※整備前：H23. 11. 18、整備後：H26. 11. 20の観測調査より(7時, 19時台)

○左折レーン設置後、信号待ちの回数が減り、かなりスムーズになった。特に直線レーンが良くなり、好間町内の渋滞が短くなったと効果を実感。

※H26. 12実施の路線バス運行者へのヒアリング調査より