

国道4号 金ヶ瀬拡幅が開通して ～蔵王町かごいし籠石交差点の渋滞が緩和～

平成25年3月20日に開通した「国道4号金ヶ瀬拡幅」において、開通後3ヶ月の整備効果をとりましたのでお知らせします。

- 金ヶ瀬拡幅開通により、主要渋滞箇所である「蔵王町かごいし籠石交差点」（仙台→福島方向）の渋滞が緩和し、走行速度も向上しました。

	開通前（H25.3.12）	開通後3ヶ月（H25.7.9）	摘要
最大渋滞長	1,500m	0m	通過時間 14.4分⇒1.0分

※渋滞調査結果（18時～19時調査最大値）

- 道路利用者にヒヤリングした主な意見として、一般ドライバーより「渋滞が緩和したことにより通勤時間が短縮した」、また仙南地域広域行政事務組合消防本部からは「混雑がなくなったことにより、搬送時間が短縮した」等の声を頂きました。

<発表記者会>宮城県政記者会、東北電力記者会、東北専門記者会

（問い合わせ先）

国土交通省 東北地方整備局

仙台河川国道事務所 TEL：022-248-4131（代表）

調査第二課長

まつばら 松原 よういち 陽一

（内線451）

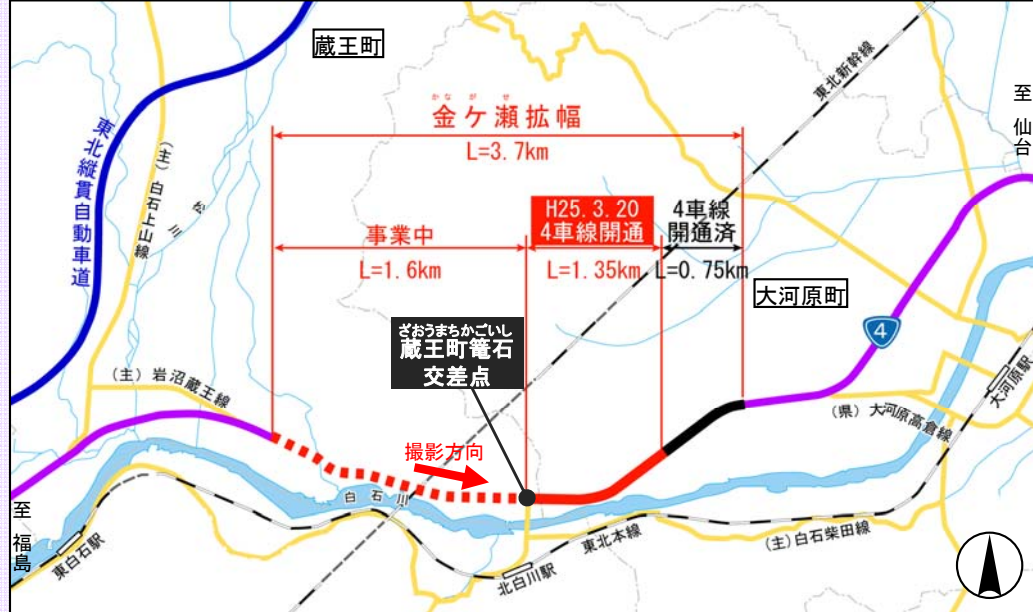
金ヶ瀬拡幅が開通して

(平成25年3月20日開通)

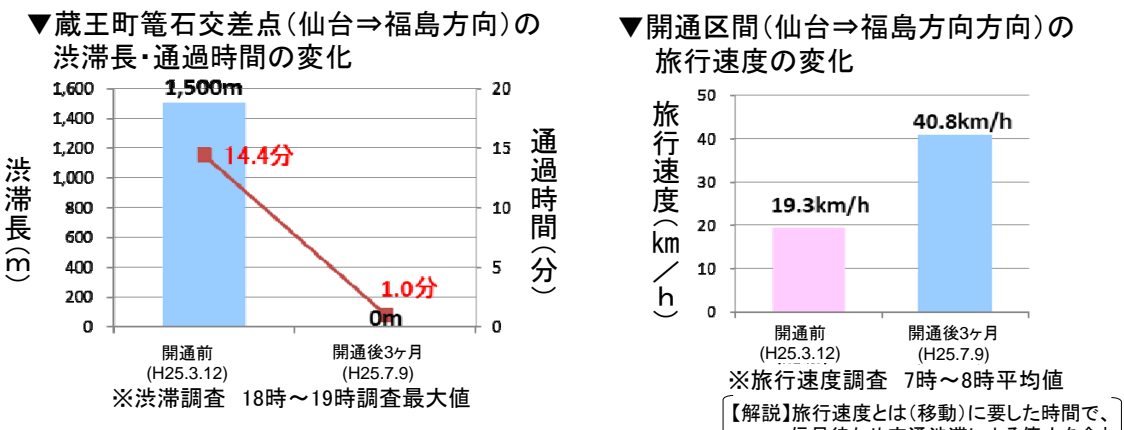
ざおうまちかごいし

①蔵王町箒石交差点の渋滞が緩和

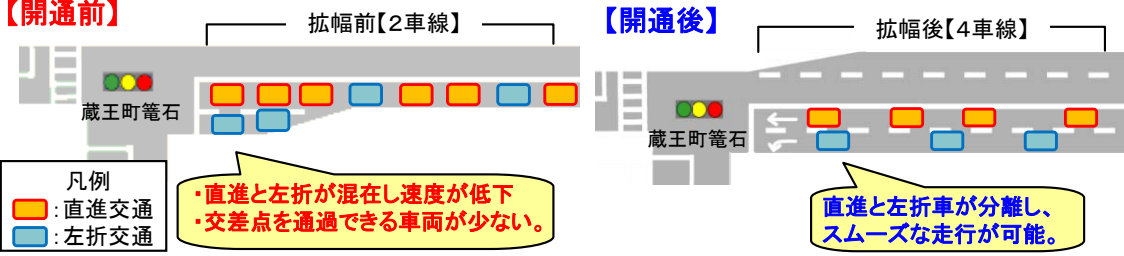
②利用者は混雑緩和を実感



①蔵王町箒石交差点(仙台⇒福島方向)では渋滞が緩和、走行速度も向上



蔵王町箒石交差点(仙台⇒福島方向)の渋滞発生状況



②利用者は混雑緩和を実感

- ◆ 渋滞が緩和したことにより通勤(大河原町～蔵王町方向)の時間が10分程度短縮した。開通後は到着時間がよめるようになり、朝の時間に余裕が出来た。
 <蔵王町周辺企業(従業員の声)>
- ◆ 混雑がなくなったことにより、急患の搬送時間は短縮している。また、ブレーキ等の動作も減少しているため搬送患者の負担軽減にもつながっている。
 <仙南地域広域行政事務組合消防本部の方の声>

国道4号金ヶ瀬拡幅の概要

- ・事業期間 : 平成16年度～平成24年度(L=2.1km部分開通)
- ・総事業費 : 84億円
- ・延長 : 3.7km(うち0.75kmは平成23年度までに開通済)
- ・幅員 : 24.0m