

**国道4号 白河拡幅
白河橋(上り線)が開通します。**
～ 11月7日(木)「白河橋(上り線)」渡橋式開催～

郡山国道事務所では、国道4号白河地区の交通混雑解消を目的とした4車線拡幅、「白河拡幅」事業を進めているところです。

この度、今年度内に開通を予定している延長1.3km間の中にある「白河橋(上り線)」(橋長148m)が完成しました。

つきましては、工事の完成を記念しまして、新しい白河橋において「渡橋式」を執り行うこととしましたのでお知らせいたします。

1. 日 時 平成25年11月7日(木) 13時30分から
(受付 13時00分から)
2. 場 所 白河市^{きんしょうじ}金勝寺(別添-1参照)
3. 主 催 者 白河市
国土交通省 東北地方整備局 郡山国道事務所
4. 概 要
 - ・テープカット(白河市長、自治会長 ほか)
 - ・橋銘板除幕(白河市長、さくら保育園の園児 ほか)
 - ・渡り初め
4. そ の 他 渡橋式終了後、現道交通については、午後4時から白河橋(上り線)へ切り替えを行います。
なお、橋梁前後の改良工事のため、当面の間は一車線の通行となります。(別添-2参照)

〈 発表記者会： 郡山記者クラブ 白河記者クラブ 〉

〈 問い合わせ先 〉

国土交通省 東北地方整備局 郡山国道事務所

TEL 024(946)0333(代表)

副 所 長 佐藤 実 (さとう みのる) (内線 204)

工 務 課 長 田村 正樹 (たむら まさき) (内線 411)

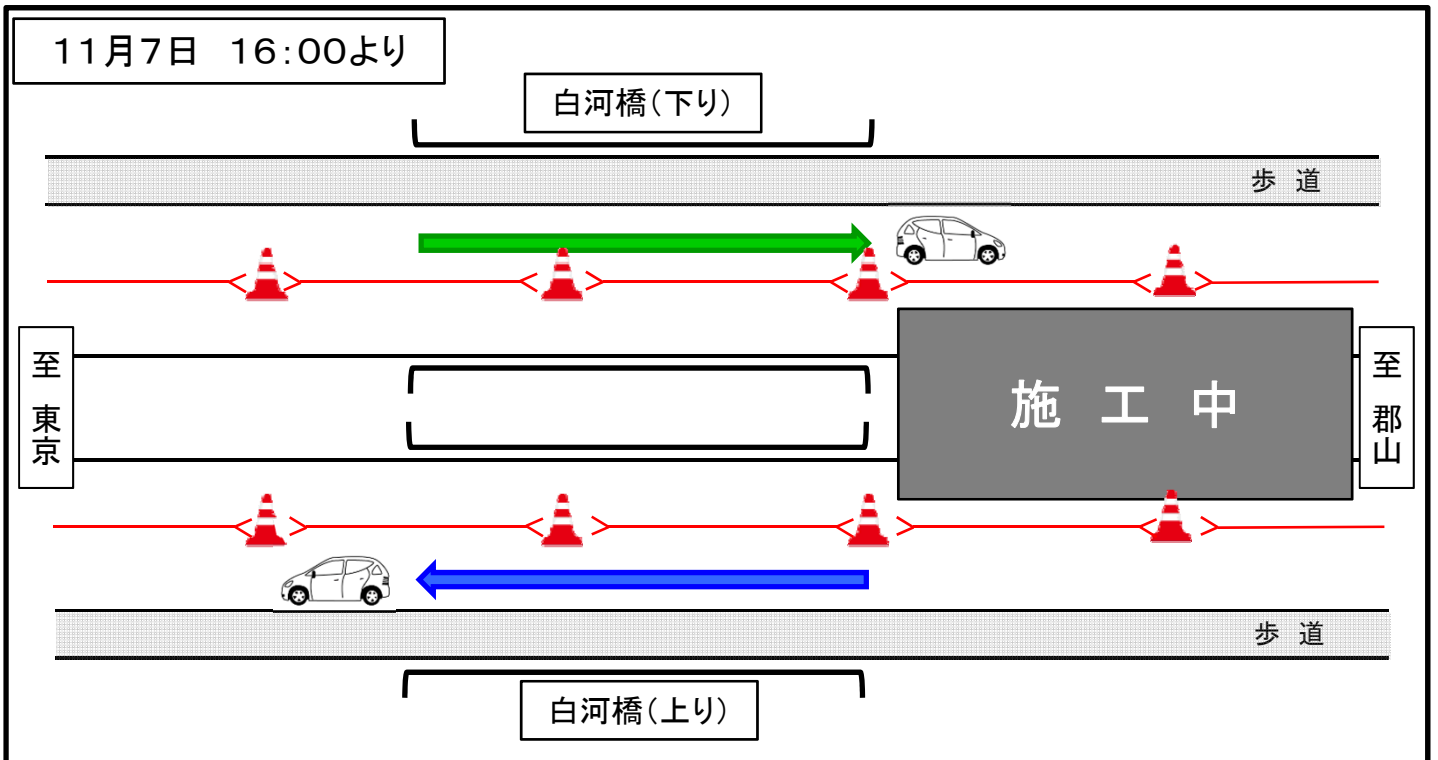
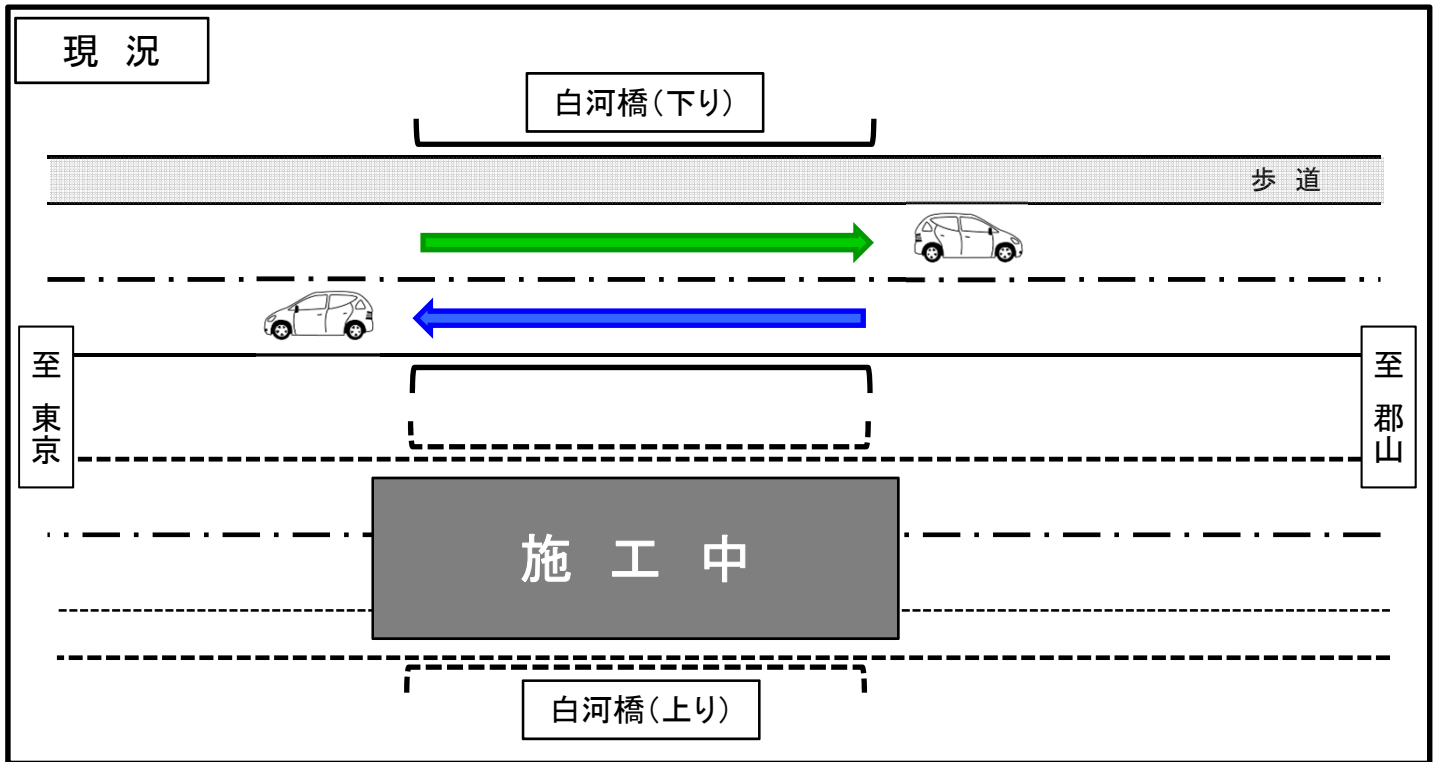
白河橋（上り線）渡橋式 式典会場案内



至 郡山



交通切り替え平面図



【白河橋(下り線)現況】
東京方面から郡山方面を望む



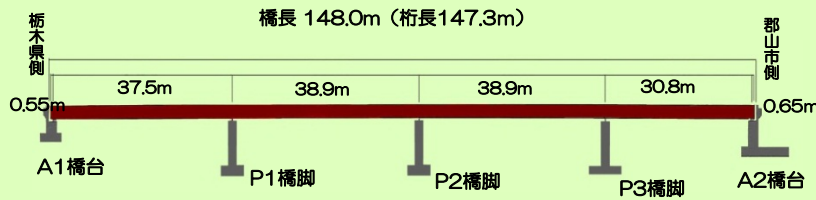
【白河橋(下り線)現況】
郡山方面から東京方面を望む

白河橋の完成により、交通の円滑化を図り、地域の交流を支援します。

白河拡幅、白河橋の概要

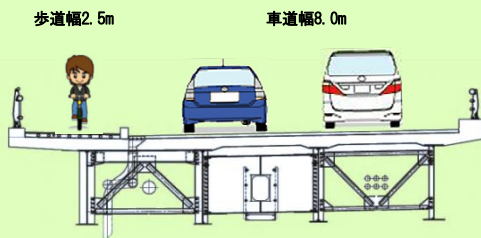
昭和48年度 事業着手
 平成11年度まで 3.6km 4車線化完成
 (西郷村原中～白河市米村道北)
 平成17年度 白河橋 工事着手(下り線)
 平成18年度 米村道北地内 0.4km 4車線化完成

平成22年度 白河橋 下り線 完成
 平成22年度 // 上り線 工事着手
平成25年11月7日 白河橋 上り線 完成
 平成25年度 1.3km 4車線化完成予定
 (白河市米村道北～六反山)

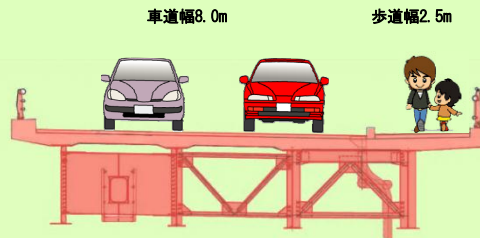


上部工形式：鋼4径間 連続鈹桁橋、鉄筋コンクリート床版
 下部工形式：逆T式橋台、壁式橋脚（鉄筋コンクリート）

下り線 (H22.9.13完成)



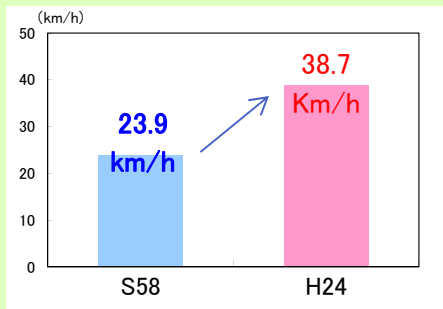
上り線 (H25.11.7完成)



白河拡幅（4車線化）の整備効果

1. 走行速度が改善し、スムーズになります。
2. 交通事故が減少します。
3. 高速道路、病院、工業団地への利便性が向上します。

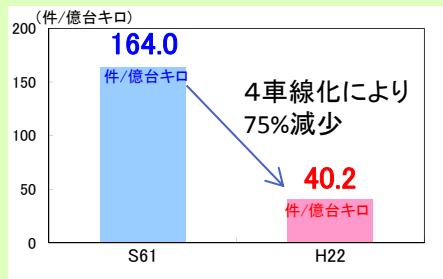
(事例：白河市和尚塚付近の混雑時の平均走行速度)



資料：道路交通センサス(S58)、民間プローブデータ(H24.6)

2. 交通事故が減少します。

(白河拡幅4車線区間)



資料：交通管理調査報告書、交通事故総合分析データ

※死傷事故率とは？

自動車1万台が1万kmを走行した場合に起こる死傷事故件数です。事故件数での比較は、集計する延長や交通量の多少により単純な比較ができないことから、事故の発生件数を異なる箇所でも比較できるようにした指標です。

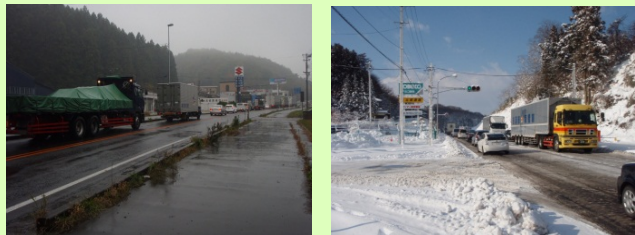
三菱ガス化学 白河進出
 最大1000人雇用検討

【三善ガス化学】
 ・半導体関連製品の製造拠点を新設
 ・H26年度以降の稼働を予定
 ・概大1,000人規模の地元雇用を検討

【H23.1.20福島民報】
 ・工場からのコンテナ輸送でタイヤ製品を150台/日程度、国道4号を利用し輸送
 ・30台/日程度は、小浜港へ出荷するため、国道4号を郡山方面へ向かう
 ・120台/日程度は、白河ICから高速を利用し横浜港へ輸送 (H23アンケート調査、白河市資料)

4. 地域の生活、経済、交流を支えます。

～悪天候時や有事における国道4号の交通確保、円滑化を図ります。～



大雨や豪雪時における国道4号(2車線区間)の状況(白河市)