

RISHIRI PLUS
りしぷら

スマホで
チェック!

北海道 利尻島
観光情報 WEBサイト



りしぷら

<https://www.rishiri-plus.jp>

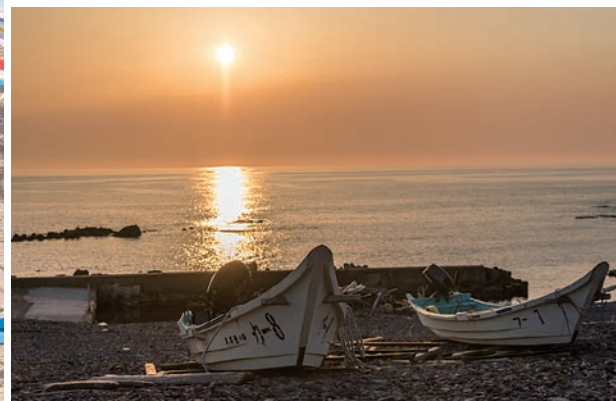
RISHIRI PLUS
りしぷら

利尻島観光ガイドブック





利尻にはココロとカラダが
のびのび解き放たれる、
素敵な時間が流れてる。



利尻島には、時間を忘れて夢中になったり、気の向くままあちこち行ったり、景色を見ながらぼーっとしたり、日常を離れた時の流れや自由を感じられる場所が、たくさんある。
島の人と一緒に物づくりをしたり、サイクリングやトレッキング、登山などのアクティビティも楽しめる。
おいしいものもいっぱいあるし、温泉もある。
利尻島を知れば知るほど、この島にもっといなくなる。

CONTENTS

- [01](#) 自然と触れあう
- [05](#) 路線バスの旅
- [09](#) 観光スポット8選
- [19](#) 利尻山登山
- [21](#) 名湯で癒されたい！

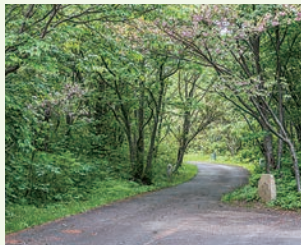
- [23](#) 利尻島ビュースポット
- [25](#) りしぱらインスタ部
- [26](#) 利尻島MAP
- [27](#) インフォメーション

アイコンの見方



RISHIRI Activity

利尻島トレイル

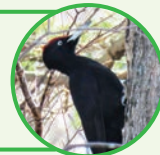


歩くことを楽しむ道がいくつもある利尻島 体力や時間に合わせて島の自然を楽しめます

利尻島を訪れる人の中には利尻山登山者も数多くいますが、「登山の準備なし、体力に自信なし、ツライことは苦手だけれど島の自然を歩いてみたい」という方におすすめなのが、利尻島トレイル。スニーカーなどの歩きやすい靴と服装であれば、そのまま散策できる道を紹介。気軽に歩けるコースばかりではありませんが、自然の中に入るため、虫よけ&日焼け対策は忘れなく。

ワン
ポイント
ガイド

4月下旬～5月下旬は、天然記念物クマガラの繁殖期。歴史の森などで見ることができるかもしれません。



PICK UP TRAIL

総距離
約1km

歴史の森コース

利尻富士温泉隣接。クマガラなどの野鳥が集まる森の中に散策路がいくつかあり、分岐点ごとに案内板があります。

[最寄りバス停] 利尻富士温泉

距離
約1km

姫沼一周コース

姫沼を一周する木道散策路では、野鳥を観察したり、ひんやりとした利尻山の湧き水「姫沼湧水」を味わうこともできます。

[最寄りバス停] 姫沼口

標高
93m

ペン岬コース

頂上までのルートは緩急2つあり、360°を見渡す展望は絶景です。遊歩道の途中にはガレ場や急斜面もあるのでご注意ください。

[最寄りバス停] 鷺泊フェリーターミナル

総距離
約6.3km

森林公園コース

夏の森・小鳥の森・花の森など多彩なエリアを結ぶたくさんの散策路には、春夏秋冬それぞれの楽しみや見どころがあります。

[最寄りバス停] 消防署前

お問い合わせ

利尻富士町観光協会
☎ 0163-82-1114

利尻町観光協会
☎ 0163-84-3622

RISHIRI  Activity

利尻島×自転車のすすめ



ちよいぶら派もアクティブ派も楽しめる 体いっぱい風を受け、島をすいすい駆け巡る!

島内には快適なサイクリングロードがあり、レンタサイクルもあります。歩くより速く、車より小回りのきく自転車は、自分のペースで動ける自由さと細やかな島の魅力を見つける楽しさがあり、撮影が好きな人にもおすすめです。野塚展望台～利尻町運動公園を結ぶサイクリングロードの距離は24.9km、サイクリングロードと車道を併用して島を一周する距離は60.2km。年に一度の「利尻島一周ふれあいサイクリング」も好評です。

ワンポイントガイド

利尻島には、宿泊客を対象にレンタサイクルの無料サービスを行うお宿が数多くあります。台数に限りがあるため、予約はお早めに!

PICK UP BICYCLE



利尻島一周サイクリングコース 「利尻・彩くるロード」

自転車持参で上陸するサイクリストも多い利尻島。体力に覚えのある人はレンタサイクルを利用して、島を一周する「利尻・彩くるロード」に挑戦!



サイクリング中に力尽きた人は 自転車から路線バスに乗り換え

島内を運行する路線バスに、乗車賃+500円で自転車を乗せることができます。詳細はお問い合わせください。
宗谷バス利尻営業所 ☎0163-84-2550

各エリア間の距離

※時速8km (とてもゆっくり)で計算しています。

鴛泊(おしどり)



 18.8km
(2時間21分)

鬼脇(おにわき)



 10.2km
(1時間16分)

仙法志(せんほうし)



 11.6km
(1時間27分)

杓形(くがた)



 12.4km
(1時間33分)

鴛泊(おしどり)

レンタサイクル

旅館 雪国 利尻富士町鴛泊字港町4番地2

☎ 0163-82-1046 [要事前電話予約]

● 1時間レンタル 400円、1日レンタル 1,500円



ホテル利尻 利尻町杓形字富士見町90

☎ 0163-84-2001 [要事前電話予約]

● 1時間レンタル 300円、5時間以上レンタル 1,500円

※台数に限りあり ※ホテル宿泊者へのレンタル優先

お問い合わせ

利尻富士町観光協会

☎ 0163-82-1114

利尻町観光協会

☎ 0163-84-3622

路線バスの旅



ドキドキしながらちょこんと座れば世界は広がる 島の暮らしと触れあう、わくわくの路線バス

地元の人が利用する路線バスに揺られて、島をゆっくりひと回りしてみませんか？車窓をのんびり眺めていると、利尻島の日常を垣間見ることができます。車内では乗り降りする島の人や旅人に挨拶することでちょっとした交流が生まれ、目的地へまっすぐ向かうのとはひと味違う旅情を味わえます。車内アナウンスの停留所名を聞きながら利尻島の地図にある地名を照らし合わせて見るだけでも、島をひと渡り知ることができます。



ワンポイントガイド

市街地以外の各停留所50m以外はフリー乗降区間となるため、乗務員に合図して乗車したり、降りたい場所を伝えて降車できます。

PICK UP BUS JOURNEY



路線バスの車窓から見える利尻山横に見えたり、後ろに見えたり

路線バスは島をぐるりと囲む一本道の道道ばかりではなく、海側や山側の脇道にも入ります。ときに利尻山の見える位置が変わるのも、見どころのひとつです。



島を一周する路線バスは右回りと左回りの2種類

沓形停留所を起点に仙法志経由は島を右回り、鴛泊経由は左回りで走行します。乗車するときは経由地を確認しましょう。詳細は時刻表をご覧ください。

利尻島 路線バス の乗り方

- ①乗車口より乗車します。※中ドアと前ドアがあります。
- ②入口にある整理券を取り、空いている席に座りましょう。
- ③降りたい場所がアナウンスされたら降車ボタンを押します。
- ④出口付近の上部に運賃表がありますので、整理券番号と照らし合わせて運賃を確認します。
- ⑤お金と整理券を運賃箱に入れてください。



1DAYフリー乗車券




宗谷バスでは期間限定で、1日に限り何度でも路線バスを利用できる「利尻島内路線バス1DAYフリー乗車券」を発売しています。目的地を巡ったり、ココロ惹かれるままに気になる場所でも乗り降りしてみたり。島をゆったり楽しめます。

お問い合わせ



宗谷バス(株)利尻営業所
0163-84-2550

宗谷バス(株) 
時刻表を確認できます
<http://www.soyabus.co.jp>



利尻島一周 観光モデルコース

1日で利尻島を大満喫!動きやすくギュッと詰めました

利尻山が逆光にならない写真を撮りながら観光地を巡るには
時計回りに島を一周してみよう!



※距離・移動時間は、混雑具合や工事、天候等の影響により実際の状況とは異なる場合があります。



01 神居海岸パーク

うにとり体験



**島の漁師もウニを採る前浜で、ウニ漁体験。
自分で採った新鮮なウニをその場で味わう!**

利尻昆布をモリモリ食べて育つ利尻島ウニの「うにとり体験」。岸にくくりつけた小舟に乗り、ガラス箱で海底をのぞき込み、タモを使って地元漁師さんと同じ方法でウニ採りをします。専門スタッフに教わりながら採れたてのウニをウニ割り器で割り、その場で食べることができます。売店では軍艦の土台を販売しているので、握り寿司も楽しめます。

※ウニ採りは、雨天・高波のため体験できない場合もあります。

ワンポイントガイド

神居海岸パーク内の浅瀬では、大人も子どもも楽しめるかに釣りができます。道具は無料で貸し出しています。数に限りがあるのでお早めに。



利尻昆布お土産づくり



利尻が誇るブランド「利尻昆布」でオリジナルのお土産をつくろう!

本場の新鮮な利尻昆布を豊富に使い、「花折昆布」「昆布だしパック」「おしゃぶり昆布」をつくります。食べてよし、贈ってよしのお土産をつくりませんか?

ワンポイントガイド

お土産づくりでは、パッケージ製造者欄に自分の名前を記入。世界に1つだけの土産品になります!

利尻の海産グルメ



ご当地アイスや海産物の料理など利尻島の旨いもん、てんこ盛り!

ご当地アイス「愛す利尻山」や利尻島タコを使った「たこカツカレー」、「ホッケすり身汁」、乾燥ウニの「うにぎり」など、ここでしか食べられない料理がいっぱい!

ワンポイントガイド

「愛す利尻山」は、乾燥ウニ・昆布のお塩・利尻根昆布スプーンが特許を取得しています。

神居海岸パーク

[利尻町宍形神居149-2]

☎ 090-6994-2255 (体験専用連絡先)

090-5988-2784 (売店:北利尻道/平川)

**¥ うにとり(1個)/1,000円、利尻昆布お土産づくり/1,500円
愛す利尻山/500円**

[期間] 6月~9月末

[時間] うにとり・かに釣り 9:00~16:00、利尻昆布お土産づくり 9:00~16:00
海産フード 北利尻道 10:00~16:00(不定休)

[最寄りバス停] 第1神居





02
利尻島の駅

海藻クラフト体験



PICK UP RISHIRI

石蔵ギャラリー体験

島時間が流れるカフェ



詩人・原子修さんの「球体思考」と
利尻島が共鳴するギャラリー

中庭の石蔵ギャラリーでは、利尻のおもてなしの心を表現した球体オブジェや押し花作家 たけだりょうさんによる利尻海藻押し葉作品などを展示しています。

石焼きのアツアツメニューと
こだわりの空間を心ゆくまで

島の駅「カフェ 自休自足りしりに恋し店」では、利尻昆布だしを使った「トマトリゾット」などの石焼きご飯や手づくりシフォンケーキ、利尻山の湧水で淹れたコーヒーなどを味わえます。



明治～昭和初期の利尻島へタイムスリップ!
築130年以上の歴史ある建物で海藻クラフト体験。

利尻島周辺には100種類以上の海藻があります。海岸に打ち寄せられる海藻と野の花をアレンジして、「利尻海藻押し葉」をつくりませんか? 地元インストラクターやNPOの人たちが手づくりする「海藻押し葉パック」を使い、スタッフが丁寧に教えてくれます。体験場所は、かつての海産物問屋 渡辺商店の建物を改装した利尻島の駅。限定販売の利尻昆布酢など島の駅オリジナル商品コーナーもあります。



ワンポイント
ガイド

島の駅にあるFMわっかないサテライトスタジオでは、毎月第1木曜14:00~15:00「島においてよ!!りしりに恋して」ON AIR!

ワンポイント
ガイド

リシリヒナゲシやミヤマキンポウゲなど可憐な野山の花が石蔵の中庭に花開きます。

ワンポイント
ガイド

利尻島観光パンフレットを取り揃え、現地スタッフによる地元情報を発信しています。

利尻島の駅

[利尻町沓形字本町51]

FREE Wi-Fi SPOT

☎ 0163-84-2514

¥ 海藻クラフト体験《ワンドリンク付き》
1,100円(中学生以下700円)

入館
無料

[期間] 夏季/無休、冬季/定休日あり

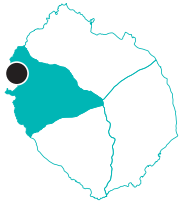
[時間] 海藻クラフト体験 9:00~16:00

※詳細はお問い合わせください。

カフェ 9:00~17:00(L.O.16:00)

[最寄りバス停] 沓形(宗谷バス利尻営業所)





03

利尻町ウニ種苗生産センター

利尻島ウニの秘密を知る



センターの中には、大きな水槽がズラリ! 利尻島で生まれ育つウニや海の生き物に触れる

同センターは、エゾバフンウニを繁殖し育て、直径2cmになると前浜へ放流する「育てる漁業」に取り組んでいます。放流したウニの追跡調査や、ウニを捕食する天敵のカニ・ヒトデの駆除など地道な活動も、利尻漁業協同組合と力を合わせ行っています。ウニの一生を見守るプロが、センター内の大きな水槽に「利尻の小さな海」を再現。エゾバフンウニやナマコのほか、近海に生息する海の生き物を観察することができます。

ワンポイント ガイド

センターには「ユニタッチプール」があり、私たちが日頃目にすることのない貴重なエゾバフンウニの赤ちゃんをごく間近で見ることが出来ます。



利尻町ウニ種苗生産センター しゅびょう [利尻町脊形種富町102]

0163-84-2345 (利尻町役場)

無料

[期間] 通年 ※詳細はお問い合わせください。

[時間] 9:00~16:00

[最寄りバス停] 種富町

04

仙法志御崎公園

アザラシ餌やり体験



利尻山が最も猛々しく見える絶景スポットで カモメやアザラシと触れあう

昔々、利尻山が噴火して溶岩が海に流れ込みできた奇岩・奇石が多く見られる仙法志御崎公園の海沿いには、天然の自然観察場があります。その一角にあるアザラシプールでは、ゴマフアザラシに餌を与えることができます。餌の魚は近くにあるお土産屋さんで購入。透明度の高い海面をのぞけば、ウニや利尻昆布など海の生き物がわんさかいます。カモメの営巣地が近いので、産卵時期に見られるカモメの大群は壮観です。

ワンポイント ガイド

仙法志御崎公園の向かいにある利尻昆布加工直販店の畑宮食品では、とろろ昆布の試食のほか、とろろ昆布加工や利尻根昆布佃煮づくりを見学できます。

仙法志御崎公園 せんほうし みさき [利尻町仙法志字御崎]

0163-84-2345 (利尻町役場)

餌 100円 (公園敷地内の「みさき物産」で販売)

[期間] 6月~9月末

[時間] 9:00~16:00

[最寄りバス停] 御崎公園

入園
無料





05
利尻町立博物館

利尻島の今と昔を知る



盛りだくさんの展示品は見てたえたっぷり!
利尻に受け継がれる、自然と海と人の物語

島の歴史、自然、文化、産業のほか、島民の生活などの資料や標本、写真パネルなど、楽しめる情報が盛りだくさん!かつてニシン漁で使われていた番屋を実寸大で再現したコーナーでは、ヤン衆と呼ばれるニシン漁師による当時の会話を聞くこともできます。ロビーには、利尻島に関する文献や情報、動植物の写真などの展示コーナーがあり、充実した時間を過ごせます。また、同施設では研究に基づいた普及・教育活動も展開しています。

ワンポイント
ガイド

屋外で、かつて実際に使用していたニシン船を展示しています。近くには、およそ30年をかけて地上に湧き出す利尻山伏流水の採水所「麗峰湧水」も。



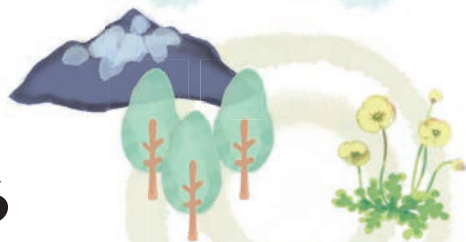
利尻町立博物館 [利尻町仙法志字本町136]

0163-85-1411 200円(小中学生100円)

[期間] 5月1日～11月30日(月曜日・祝日の翌日休み)
※7月～8月は無休 ※冬期間も閲覧可能、お問い合わせください。

[時間] 9:00～17:00(入館16:30まで)

[最寄りバス停] 政治、仙法志



06
利尻島郷土資料館

利尻島の郷土資料を見る



かつての鬼脇村役場を活用した資料館で
利尻島の自然ジオラマや島の生活を見学する

大正2年に建てられた旧鬼脇村役場庁舎を活用した洋風建物の資料館は、昭和48年に開館しました。展示内容は、利尻の自然をテーマにしたジオラマのほか、動植物の剥製、岩石資料、考古資料、行政資料、明治～昭和にかけてのニシン場の歴史・漁具、近代開拓期の暮らしなど。館内は写真撮影OK!大正時代にタイムスリップしたかのような趣ある内観や、利尻富士をバックにした外観は、まるで映画のワンシーンのようです。

ワンポイント
ガイド

資料館近くの北見神社には、大正12年、小樽新聞社による北海道三景を決める読者投票の結果、利尻富士が1位に選ばれた記念碑があります。



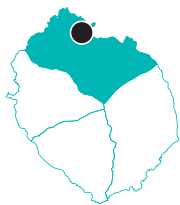
利尻島郷土資料館 [利尻富士町鬼脇257]

0163-83-1620 200円(中学生・身障者 100円・小学生 50円)

[期間] 5月～10月(7月～8月無休、11月～4月閉館)

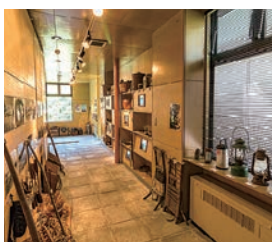
[時間] 9:00～17:00(定休日:火曜、祝日の翌日)

[最寄りバス停] 鬼脇



07 カルチャーセンター&リップ館

芸術や文化に触れる



アメニティパーク内の建物は利尻山がモチーフ 国内の離島に初めてできた美術館を見てみよう!

カルチャーセンター館内では、絵画や彫刻などの美術品のほか、高山植物や野鳥のパネル展示をしています。高山植物パネルは地域ごとに見られる花が分けてあるので島を巡る前にチェックするのもおすすめです。リップ館1階では、戦後の利尻島の貴重な写真や当時の道具を展示しており、2階では、利尻で発見・発掘された縄文時代やホーツク文化の出土品などを展示しています。建物は、利尻富士温泉の隣にあります。

ワンポイント ガイド

利尻富士町アメニティパークは、「健康と癒し」がテーマのアクティビティ拠点。キャンプ場、温泉プール、自然林散策路「歴史の森」などがあります。



カルチャーセンター&リップ館 [利尻富士町鴛泊栄町]   

 0163-82-1721

 300円(中学生 200円・小学生 100円)

[期間] 5月1日～10月31日(休館日 5・10月:月曜)

[時間] 9:00～17:00

[最寄りバス停] 利尻富士温泉

08 高山植物展示園

島の花をいっぺんに見る

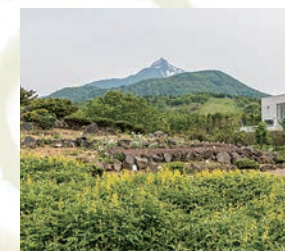


自然散策をする時間がなくても大丈夫! とりどりの高山植物がみなさんをお出迎えます

本州では標高2,000m付近でしか見ることのできない高山植物が、利尻島の平地には数多く生息しています。利尻富士温泉の隣にある高山植物展示園では、リシリヒナゲシ、ボタンキンバイなどの利尻島固有種のほか、チシマフウロ・ウスユキソウ・チョウノスケソウ・チシマキンバイ・エゾツガザクラ・イワツツジなど、利尻島で見られる多種多様な高山植物を、ごく間近で自由に観察することができます。屋外展示のみ、入園は無料です。

ワンポイント ガイド

高山植物展示園を車で訪れる方は、サイクリングロードをはさんで隣接する「温泉プール湯泳館」駐車場をご利用ください。近くには「足湯」もあります。



高山植物展示園 [利尻富士町鴛泊栄町227-7]   

 0163-82-1114

 無料

[期間] 5月1日～10月31日

[時間] 24時間

[最寄りバス停] 利尻富士温泉

利尻山 登山

標高1,721mの独立峰 利尻山は、別名「利尻富士」と呼ばれており、ささぎるもののない頂上から見渡す360°の大パノラマが登山者を魅了します。



利尻登山ルール

- ① 携帯トイレを使うこと。
- ② スtockにはゴムキャップをつける。
- ③ 植物の上に座らない踏み入らない。

登山計画書は必ず提出してください。

鴛泊コース 標高差 1,490m／登り約6時間、下り約4時間 [最寄りバス停] 利尻富士温泉

登山口は北麓野営場。10分ほど歩くと3合目付近にある湧水「甘露泉水」が現れます。この先、水場はありません。5合目までなだらかな森が続き、森林限界を抜けた6合目から傾斜がきつくなり、7合目からは急坂に。8合目の長官山、避難小屋を過ぎると、高山植物の花畑に出会います。9合目から山頂までの道は火山礫に足をとられスリッしやすい急傾斜のため要注意。ペース配分に気をつけましょう。



中級者
向き

お問い合わせ 利尻富士町観光協会 ☎ 0163-82-1114

沓形コース 標高差 1,280m／登り約6時間、下り約4時間 [最寄りバス停] 沓形(宗谷バス利尻営業所)

登山口であり5合目となる見返台園地に水飲み場はありません。事前に水を用意しましょう。6合目で森林限界を抜け、高山植物が姿を現します。7合目手前の高台にトイレブースのある避難小屋があり、8合目まで景観の良い稜線が続きます。8合目から9合目は絶壁となり鴛泊コース合流地点までは瓦礫と落石の多い難所の連続。特に親不知子不知と呼ばれる超難所は事故が多いため注意が必要です。



上級者
向き

お問い合わせ 利尻町観光協会 ☎ 0163-84-3622



RISHIRI  Hot Springs

名湯で癒されたい!


島の人ご用達、沓形・鴛泊・鬼脇の温泉で
カラダとココロをじんわりほぐす。

1 天然温泉 利尻ふれあい温泉




**国内トップクラスの炭酸水素を含む、なめらかな肌心地の湯
空気に触れると色が茶褐色に変わる泉質から「金の湯」とも**

沓形フェリーターミナル近く、利尻町営ホテル利尻内にある温泉施設。入浴後は肌がツルツルすることから「美肌の湯」「清涼の湯」として島人や利尻島を訪れる人に好評で、日本海に沈む夕陽や満天の星空を望む露天風呂も人気です。適温を保つため加温し、効能維持・温泉資源維持・衛生管理のために源泉掛け流しと循環ろ過を併用。高温・低温2種類のサウナもあります。

天然温泉 利尻ふれあい温泉 [利尻町沓形字富士見町90] 

 0163-84-2001(利尻町営ホテル利尻)

 550円(小人 200円)

[期間] 通年(露天風呂は5月～10月のみ)

[時間] 13:00～21:00(受付は20:30まで)

[最寄りバス停] ホテル利尻



2 利尻富士温泉





年間およそ3万5千人が訪れ、島の人にも足しげく通う日帰り温泉

地元では子どもから高齢者まで、ほとんどの島人が利尻富士温泉を利用しています。地域のコミュニティ施設としても愛され、温泉療法にも活用されています。敷地内には、利尻富士の湧水「甘露泉水」の採水所があり、湯上がりに名水を味わえます。

利尻富士温泉 [利尻富士町鴛泊字栄町]



 0163-82-2388

 500円(小学生 250円・3歳以上小学就学前 150円)

[期間] 通年(11月～4月は月曜日)

[時間] 6月～8月 11:00～21:30(9月～5月 正午～21:00)

[最寄りバス停] 利尻富士温泉



3 北のしーま





小さな温泉施設ながらも内湯、サウナ、水風呂あり

利尻島の東側、鬼脇漁港近くの日帰り温泉。建物の正式名称は「鬼脇地区総合交流促進施設」。利尻富士温泉保養施設からタンクローリーで温泉が配湯されています。

北のしーま [利尻富士町鬼脇19]



 0163-83-1180

 500円
(小学生 250円・3歳以上小学就学前 150円)

[期間] 通年(月曜・第4金曜休)

[時間] 5月～11月 15:00～21:00、
11月～4月 15:00～23:00

[最寄りバス停] 鬼脇



RISHIRI View spot

利尻島ビュースポット

利尻島に行ったらはずせない！
地元の人もおすすめる、よりぬき利尻島。

ひめぬま
1 姫沼
利尻富士町 鴛泊 湾内



原始林に囲まれた沼の水面に映る「逆さ利尻富士」をひと目見ようと、数多くの人が訪れる人気スポット。早朝に野鳥の声を聞きながら、沼を一周する遊歩道の散策もおすすめです。

2 オタトマリ沼
利尻富士町 鬼脇 沼浦



沼浦湿原にある利尻島最大の沼。売店やご当地グルメも充実しています。

3 白い恋人の丘
利尻富士町 鬼脇 沼浦



北海道銘菓「白い恋人」のパッケージは、ここから見た利尻富士の姿です。

4

みかえりだいえんち
見返台園地

利尻町 沓形(国有林内)



利尻山・沓形市街地・礼文島を一望する展望台。

5

せんほうしみさきこうえん
仙法志御崎公園

利尻町 仙法志 御崎



奇岩奇石が連なる海岸。周辺には物産店も充実。

6

くつがたみさきこうえん
沓形岬公園

利尻町 沓形 富士見



多様な高山植物が見られる夕日&利尻山絶景スポット。

7

ペシ岬

利尻富士町 鴛泊



鴛泊港にそびえる岬の頂上から見るパノラマは壮観。

8

夕日ヶ丘展望台

利尻富士町 鴛泊



ペシ岬、利尻山、礼文島を望む夕日の名所。

9

ポンモシリ島

利尻富士町 鴛泊

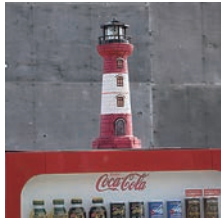


富士野園地の間近にある無人島は、海鳥の楽園。

りしぷらインスタ部

撮るのは写真だけ。残すのは思い出だけ。
ハッシュタグをつけて、Instagramにアップしよう！

#利尻島
#りしぷら



rishiri_plus
え、謎の灯台ついている。
#自販機 #自販機の前
#利尻島 #りしぷら



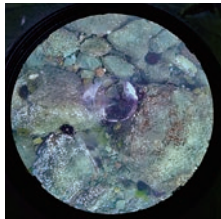
rishiri_plus
マンホールかわいい。
#マンホール蓋 #マンホール部
#利尻島 #りしぷら



rishiri_plus
水に濡れたらもどるっぽい。
#なまこ #なまこ大好き
#利尻島 #りしぷら



rishiri_plus
海辺で宝物ひろったー!!
#うにがら
#利尻島 #りしぷら



rishiri_plus
海の中にウニがめっちゃいる!
#海の中 #海底 #密漁NG
#利尻島 #りしぷら



rishiri_plus
うーみよー、オレの海よー
#海辺 #波が #ザバーン
#利尻島 #りしぷら



rishiri_plus
利尻の思い出橋
#私の思い出 #架け橋 #大自然
#利尻島 #りしぷら



rishiri_plus
まんまるの!石!見つけた!!
#まんまる #重い #置いてく
#利尻島 #りしぷら



rishiri_plus
_φ(´・`´) 利尻のウニ2種類
#メモ #ノナ #ガンゼ
#利尻島 #りしぷら



rishiri_plus
喰われたあぁあ!!!
#喰われた #謎の生物 #ベンチ
#利尻島 #りしぷら



rishiri_plus
夢の浮島に...到着!
#夢の浮島
#利尻島 #りしぷら



rishiri_plus
リッキーっていうらしい!
#ゆるキャラ #ゆるキャラなのか
#利尻島 #りしぷら

利尻島 MAP



0 5km

RISHIRI PLUS INFORMATION

ガイド情報

利尻・島ガイドセンター

TEL.0163-85-7718
FAX.0163-85-7718
〒097-0101
利尻富士町鴛泊字港町85
<http://www.rishiri-shimaguide.jp/>



利尻はなガイドクラブ 利尻事務所

TEL.0163-82-1882
FAX.0163-85-7080
〒097-0101
利尻富士町鴛泊字富士野35-3
<http://risiri-hana-guide.info/>



利尻自然ガイドサービス

TEL.0163-82-2295
FAX.0163-82-2296
〒097-0101 利尻富士町鴛泊字栄町227-5
マルゼンペンション レラモシリ内
<http://www.maruzen.com/tic/guide/>



利尻礼文ガイドネット

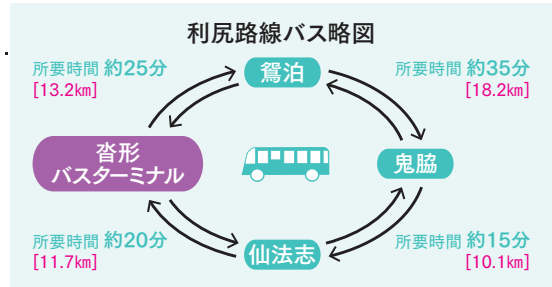
TEL.0163-85-7675
FAX.0163-82-2126
〒097-0101
利尻富士町鴛泊富士野5
<https://www.rirenet.com/>



路線バス

宗谷バス(株)利尻営業所
[沓形] TEL.0163-84-2550

- ※沓形にバスターミナルがあります。
- ※右回りと左回りの運行があります。
- ※運行回数は季節によって変わります。
- ※自由乗降区間があります。
- ※1日乗り放題のパスがあります。



レンタカー

かめやレンタカー
[沓形] TEL.0163-84-2252
トヨタレンタリース旭川利尻営業所 [鴛泊] TEL.0163-89-2300
ニッポンレンタカー 利尻営業所 [鴛泊] TEL.0163-89-0919
まごころレンタカー [鴛泊営業所] TEL.0163-82-1551
マルゼンレンタカー [鴛泊] TEL.0163-82-2295
[鬼脇事務所] TEL.0163-83-1603
利尻レンタカー [鴛泊] TEL.0163-82-2551

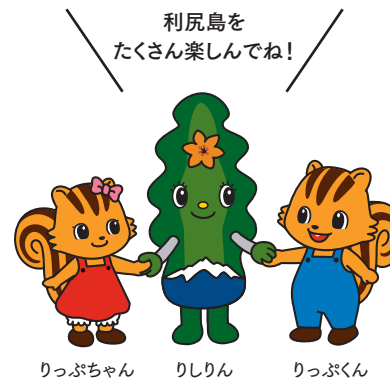


タクシー

りしりハイヤー (要予約)
[沓形] TEL.0163-84-2252
富士ハイヤー (要予約)
[鴛泊] TEL.0163-82-1181

定期観光バス

宗谷バス(株)利尻営業所
[沓形] TEL.0163-84-2550



利尻山コマドリプロジェクト



1個 1,000円(税込)

現在、利尻山登山道等維持管理連絡協議会では利尻山が「コマ」っていることを「トリ」除く目的で「利尻山コマドリプロジェクト」という事業を行っています。利尻山は今、登山道の荒廃が進み崩れやすい火山性の地層が露出した場所に登山者の集中や降雨の影響が重なり、ここ数十年で登山道が背丈以上に掘れてしまいました。そこで、利尻山コマドリプロジェクトでは、事業の一環として利尻山応援ピンバッジを販売しています。大好きな利尻山を守るために、皆様のご協力をよろしくお願いいたします。

ピンバッジの収益は登山道の補修活動や登山マナーの普及活動など、利尻山の山岳保全に活用されます。

発行・お問い合わせ先

利尻富士町観光案内所

TEL.0163-82-2201 (4月15日～10月31日)

利尻町観光案内所

TEL.0163-84-2349 (6月～9月)

利尻富士町観光協会

TEL.0163-82-1114
FAX.0163-82-1373
〒097-0101

北海道利尻郡利尻富士町鴛泊字富士野6
(利尻富士町役場産業振興課商工観光係内)

利尻町観光協会

TEL.0163-84-3622
FAX.0163-84-3553
〒097-0401

北海道利尻郡利尻町字沓形
(利尻町役場まち産業推進課内)