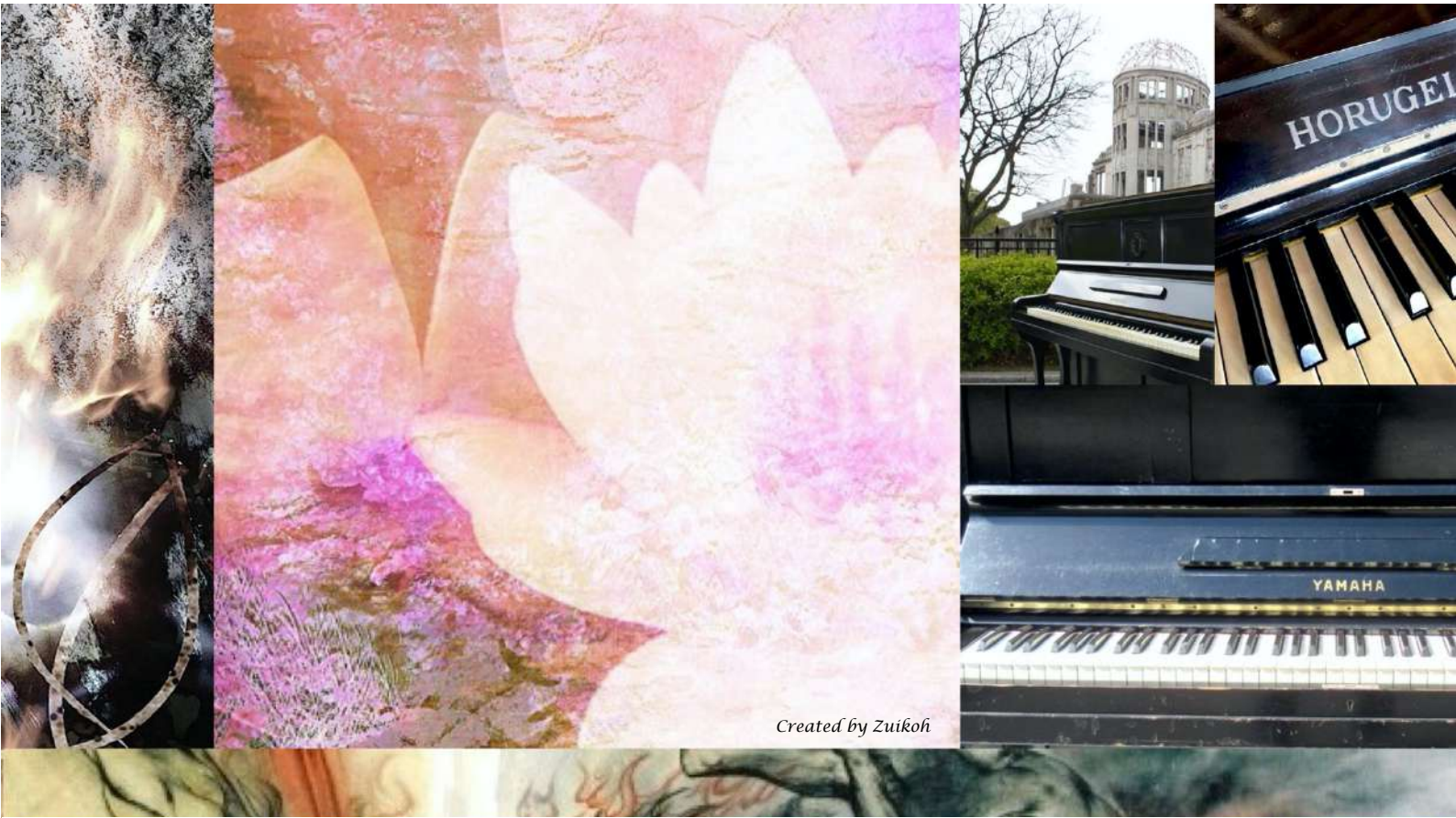


奇跡のピアノと、いのちを歌う

# レクイエム・プロジェクト東京 2022

～ 2台の被爆ピアノとともに奏でる“平和のうた”“いのちのうた”～



Created by Zuikoh

それはまさしく 奇跡のピアノ！

「被爆ピアノ」は1945年8月6日の広島、そして9日の長崎における原爆投下の際、爆心地より約3km 以内で原爆の爆風、熱線、放射能などの被害を受けたピアノのことで、ピアノ調律師・矢川光則さんは1998年に広島の被爆者から「被爆ピアノ」を託され、自らの平和活動として2001年から全国各地そして世界中でそのピアノを使用した巡回コンサートが続けていらっしゃいます。「被爆ピアノ」は、そのままでは演奏に耐えられる状態ではありません。矢川さん自らが時間をかけて修理・調整することで生まれ変わり、新たな息吹を吹きこまれ、その音色とともに“平和”そして“いのち”の大切さを気づかせてくれるのです。

今回は矢川光則さんの特別なお計らいで、「ミサコさんのピアノ」「カズコさんのピアノ」の2台をお借りし、広島から運んでいただいて共に演奏します。

## Program ※作曲は全て上田 益、全音楽譜出版社刊

女声合唱組曲 今この時を - 詩：伊波希厘 -

ラテン語による作品から

Missa Brevis - 平安への祈り - (ローマ教皇献呈曲) ほか

混声合唱組曲 名もなきところへ - 詩：伊波希厘 -

混声合唱組曲 生きとし、生けるものへ - 詩：上田由美子 -

<指揮> 上田 益

<独唱> [Sop] 本宮廉子、大島久美子 (広島) [Alt] 横町あゆみ  
[Ten] 鏡 貴之 [Bas] 大塚雅仁

<ピアノ> 佐藤麻以子、倉片 明、箭野純子

<合唱> レクイエム・プロジェクト東京いのりのとき合唱団 ほか

2022  
**11.5** sat

開演：午後2時 (開場：午後1時30分)

浜離宮朝日ホール・音楽ホール

一般前売2,000円 (当日2,500円)

※チケット発売は8月初旬を予定しています。

悲しみから希望へ。

こころを寄せ合うとき、失われた“いのち”への思いは、重なり合い、歌となり、未来へとつながる。

#### ◆レクイエム・プロジェクトとは

作曲家・上田 益（うえだすすむ）が主宰する「レクイエム・プロジェクト」は、阪神・淡路大震災の被災地である神戸で2008年に始まりました。「大切ないのちへの思い」をテーマに、被災地の詩人と上田 益が創作に取り組む合唱作品の演奏を通して、参加者がその思いを重ね合い、被災地と被災地、人と人、地域と地域をつなぐ合唱プロジェクトとして、これまで全国10箇所で開催し、現在は自然災害や戦災で傷ついた北いわて（久慈、野田村など）、  
広島、長崎の7つの地域で継続した活動を行っているほか、海外公演  
パチカン、イタリア、ポーランド）も行っています。また活動各地の原則的に自由に他地域のコンサートに参加可能です。

公式HPは <https://www.requiem-project.com>

仙台、東京、神戸、兵庫県佐用町、  
（プラハ、ウィーン、  
合唱団員は、



#### <上田 益 プロフィール>

作曲家、レクイエム・プロジェクト代表

1956年大阪生まれ。京都市立芸術大学音楽学部作曲専攻卒業。廣瀬量平氏に師事。京都音楽協会賞受賞。1980年度文化庁芸術家国内研修員に選出され、東京において研鑽を積む。1982年、関西での本格的な活動を開始し、委嘱を含む数多くの作品を作曲。1994年に拠点を東京に移し、クラシック音楽の作品のほか、広島アジア競技大会「開会式」「閉会式」の音楽、長野オリンピック公式楽曲などのイベント音楽や、NHK テレビの番組用音楽をはじめ、「1リットルの涙」「黒革の手帖」などのTVドラマ、アニメ音楽など、様々なジャンルにおける創作活動を行ってきた。1999年からは神戸ルミナリエの会場演出音楽を、コロナ禍で開催が見送りととなる2020年まで毎年担当し、その楽曲は120曲を超える。2008年、レクイエム・プロジェクトを開始。合唱作品も多く、現在ラテン語や日本語テキストによる22タイトルの合唱作品が、全音楽譜出版社とカワイ出版から刊行されている。

<練習風景含む  
募集動画は↓>



**レクイエム・プロジェクト東京 2022 コンサートで、被爆ピアノと共に歌う公募一般団員およびワンステージ・メンバーを募集します。メインステージの楽曲は「生きとし、生けるものへ」（全音楽譜出版社）です。<左のQRコードより公式HP内募集ページでの視聴が可能です>**

募集要項	ワンステージ・メンバー	公募一般団員
参加資格	活動に賛同していただける合唱経験者、楽譜が読める方（見学も随時可能です。） 6月から順次練習参加は可能ですが、7月からコンサートまでに10回以上練習参加が可能な方	
募集パート	ソプラノ、アルト、テノール、バス 各5名（定員になり次第締切ります）	
コンサート参加費	1万円（前売チケットを5枚をお渡しします）	
申込締切	参加申込みの最終締切は6月30日ですが、定員になり次第締め切ります。	
練習回数	月4回の練習全てに自由に参加可能	
練習曜日/時間	原則として毎週金曜日18時～20時50分（ワンステージメンバーは18時45分～19時45分）	
練習会費	月額2,000円（楽譜は別途購入） ※当該月参加初日に納入	
オンステージ	第4ステージ（生きとし、生けるものへ）と アンコール	第4ステージ（生きとし、生けるものへ）、 アンコール、及び各自希望するステージ
申込方法・お問合せ	ワンステージか公募一般かの種別、希望パート。お名前、連絡先の電話番号、メールアドレスをご連絡下さい。<メール>requiem@music.nifty.jp <電話>080-5181-6692（上田）	

- ◆練習会場は、九段生涯学習館（地下鉄「九段下」からすぐ）、または千代田区スポーツセンタ（大手町、神田から徒歩7分程度）を中心に行っています。新宿近辺の交通至便な会場で行う場合もあります。
- ◆現在、練習では常時マスク（素材は自由）を使用し、コンサートではロゴ入りの共通マスクを使用しています。この他、体温計測と手指消毒を行っていただきます。（体温が37度以上、風邪の症状がある場合、体調が優れない場合は練習参加見合わせ）
- ◆コンサート後、引き続き活動に参加いただける方は、通常必要な入会金（1,000円）を免除します。年1回徴収する事務費1,000円と月会費4,000円（通常金額）を納入いただきます。