

記者発表資料

平成26年2月18日
国土交通省
鹿児島国道事務所

ひらかわ

国道226号平川道路が完成します！！

～指宿方面から鹿児島市街地への交通がスムーズに～

- 国土交通省鹿児島国道事務所では整備を進めてまいりました国道226号平川道路について、ひらかわちよう たかおとし ひらかわちよう たきのした平川町字高落～平川町字瀧ノ下間（延長2.3km）が完成し4車線で通行できるようになりますのでお知らせします。

■ 日時 **平成26年3月14日（金）午後3時より**

■ 区間 ひらかわちよう たかおとし ひらかわちよう たきのした平川町字高落～平川町字瀧ノ下間

※今回の開通に伴う開通式典等は予定していません。

【今回の4車線化整備により期待される主な効果】

効果1 交通混雑の緩和！

平川交差点付近において鹿児島市内方面への交通混雑の緩和※が期待されます。

効果2 交通安全性の向上！

交通混雑の緩和により追突事故の減少※が期待されます。

※別紙、平川道路の主な整備効果をご参照下さい。

お問い合わせ先

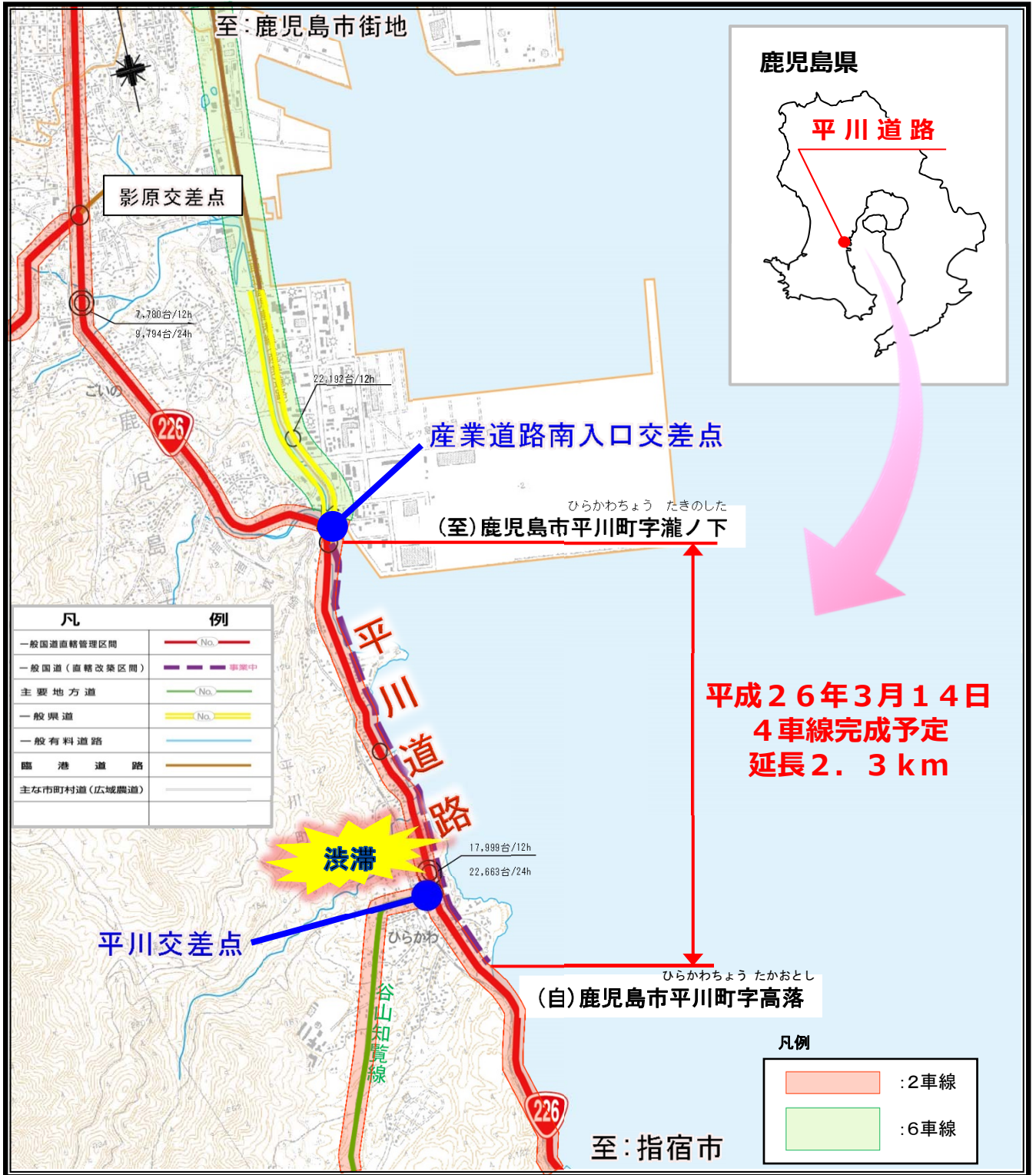
国土交通省 九州地方整備局 鹿児島国道事務所 TEL 099-216-3111（代表）

技術副所長 堀 康雄（ほり やすお）

工務課長 松尾 誠二（まつお せいじ）

調査課長 上田 章紘（うえだ あきひろ）

位置図



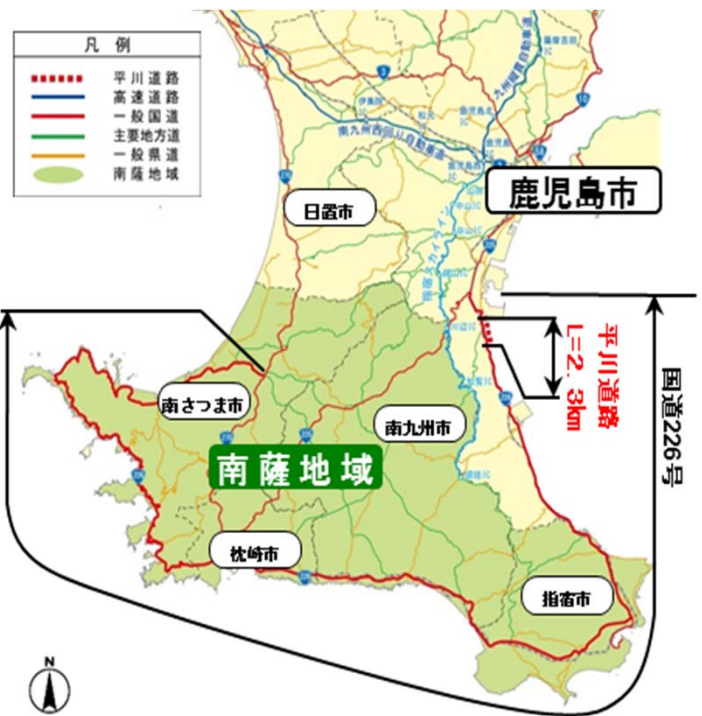
1. 平川道路の事業概要

平川道路は、鹿児島市と南薩地域※を結ぶ重要な幹線道路となっている国道226号の交通需要に対応するため、平川交差点付近から産業道路南入口交差点間の道路について4車線化を図る事業です。それにより、鹿児島市平川町の恒常的な交通混雑の緩和や交通安全性の向上等が期待されます。

※鹿児島県南薩地域振興局が所管する4市（枕崎市、指宿市、南さつま市、南九州市）

【国道226号 平川道路】

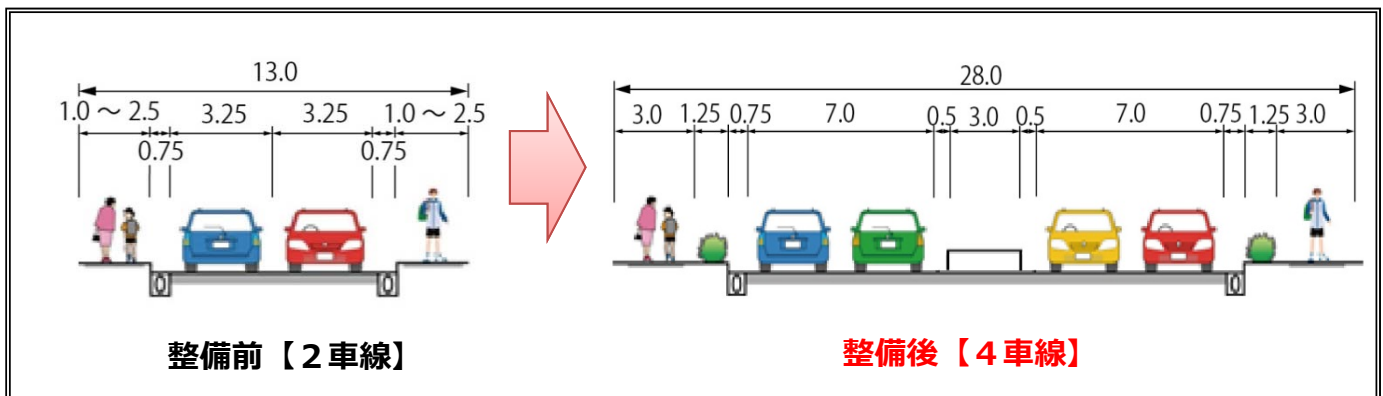
- 延長：2.3 km
- 設計速度：80 km/h
- 区間：鹿児島市平川町字高落
～同市平川町字瀧ノ下
- 車線数：4車線



事業の経緯

H9	事業化
H12	都市計画決定
H13	用地着手
H13	工事着手
H26.3	完成供用

標準横断面図



2.平川道路の主な整備効果【交通混雑の緩和】

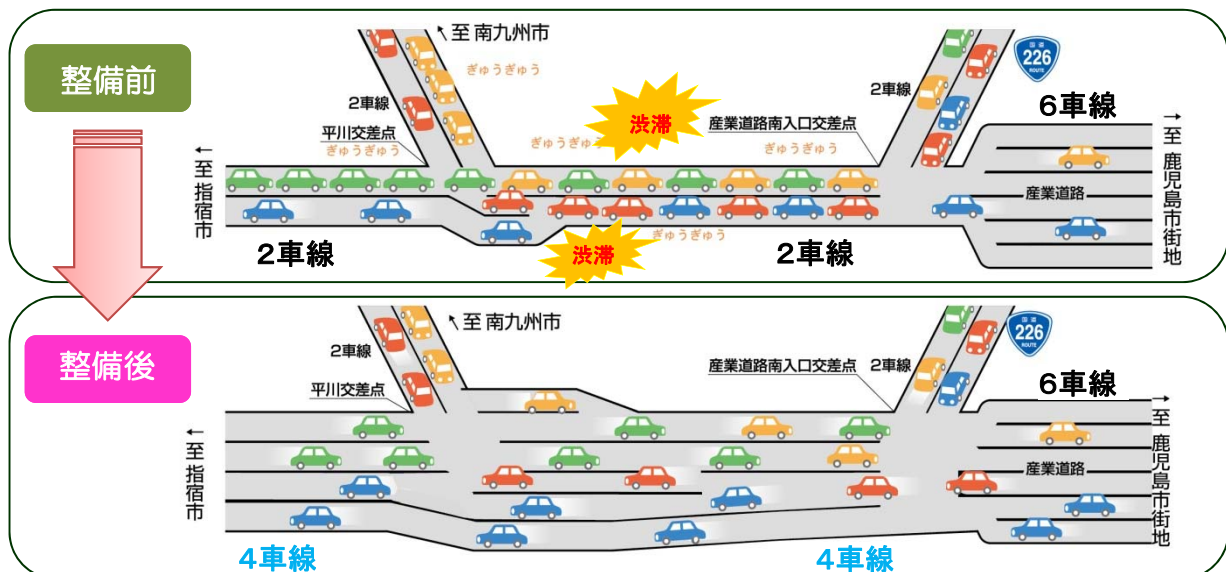
- 主要渋滞箇所である平川交差点付近から産業道路南入口交差点では、慢性的渋滞が発生しており、今回の全線4車線整備により**交通混雑の緩和が期待されます。**



▲ 鹿児島市内方面から指宿市方面への渋滞 (平成12年9月)



▲ 指宿市方面から鹿児島市内方面への渋滞 (平成20年5月)

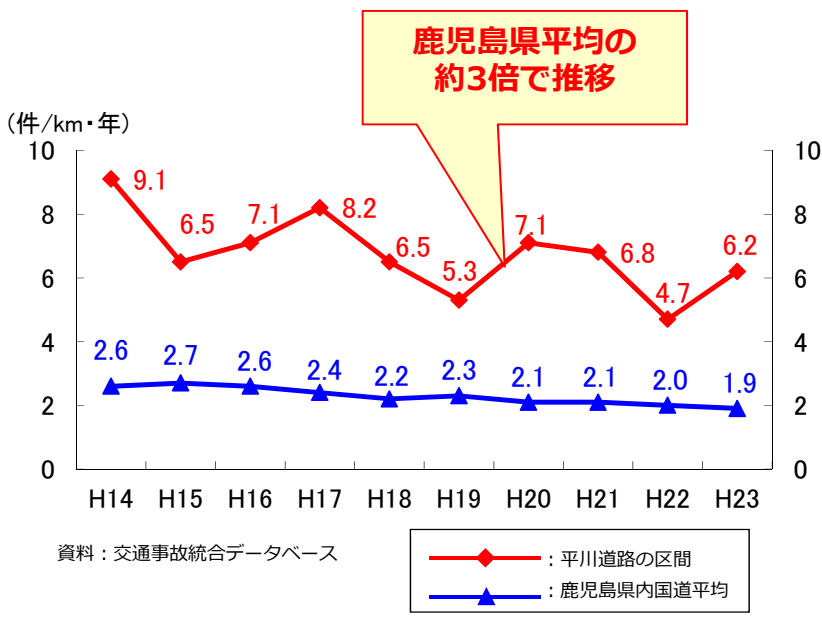
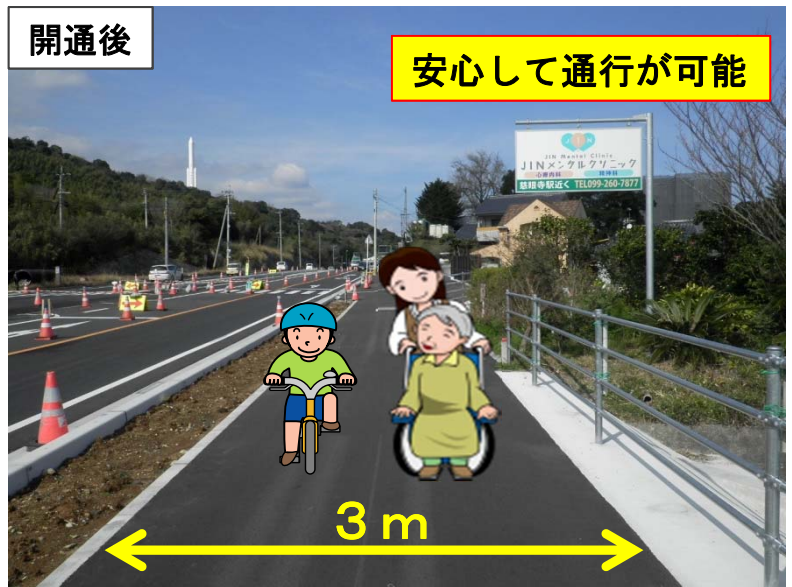


3. 平川道路の主な整備効果【交通安全性の向上】

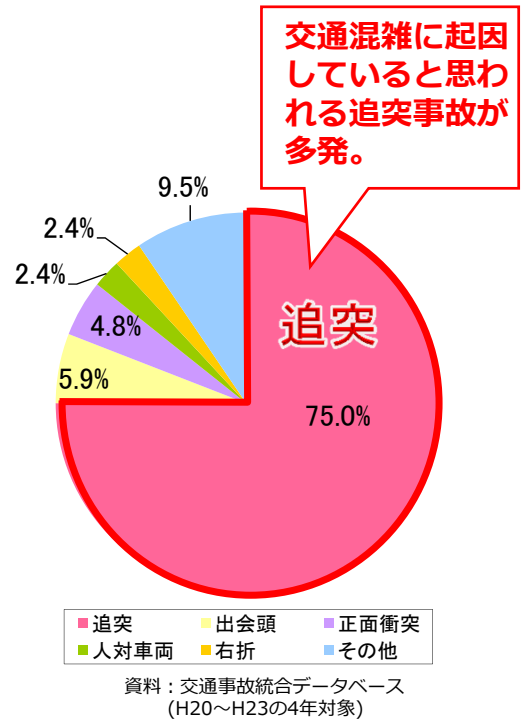
- 今回の整備区間は、死傷事故件数が鹿児島県平均の約3倍で推移しており、事故類型別にみると交通混雑が起因していると考えられる追突事故が非常に多く占めている状況です。
- 4車線化整備により混雑の緩和が図られ、**追突事故の減少**が期待されるほか、歩道が3mに広がることで**小学生児童や生徒が安全・安心に通学**できるようになります。



以前は歩道が狭く離合が困難な状況でしたが、歩道が3.0mに広がり、安心して通学できるようになります。



▲ 1kmあたり死傷事故件数



▲ 死傷事故類型の割合 (平川道路区間)