

ツルアラメ

蔓荒布

コンブ目
コンブ科

漁期

旬

春

夏

秋

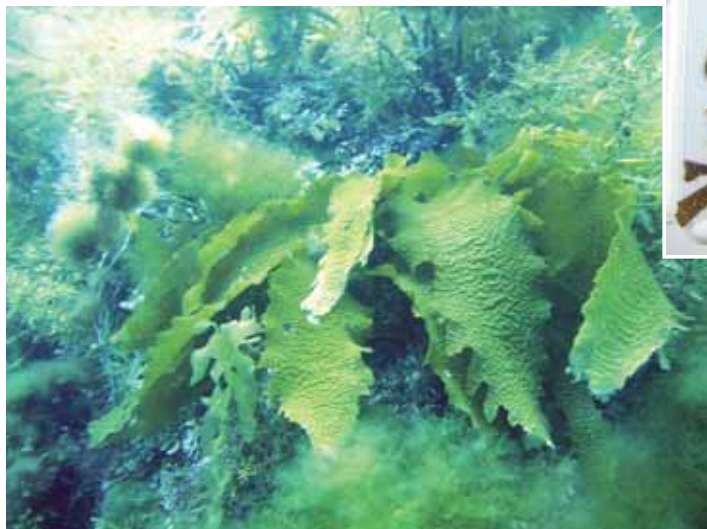
冬

春

夏

秋

冬



岩上に生育するツルアラメ
(写真中央)



下ゆでしたツルアラメ

県内の主な漁法

■採貝藻

県内の年間漁獲量

■数百kg

主な水揚地

■佐渡（外海府）

県内の地方名

■アラメ

■全長… 30cm～1m

■生息場所・生態的な特長

- ・海藻では数少ない日本海の固有種。
- ・コンブの仲間で、多年生の海藻。胞子で繁殖する他、付着部から伸びる蔓状の茎から新しい葉状部を出して増えていく。
- ・県内では、低潮線か深場の岩礁域に生育。

■食材としての特長

- ・「板アラメ」等乾燥品として出荷される。
- ・カルシウムやヨード類を始めとしたミネラルを多く含む栄養食品。

■食べ方

- ・下茹でしてアクを抜いた後、ヒジキと同様に小さく切った野菜などと醤油味の煮物にする。

MEMO

- ・サザエ、アワビ等の底生生物の餌として有用であるため、藻場造成の対象種として、藻場礁に移植を行っている。