

# 広報いしかわ

Ishikawa Prefecture

テレビ広報

北陸放送  
【ほっと石川】  
4月10日(土) PM5:15~5:30  
【しいのき迎賓館】

石川テレビ  
【ウィークリーいしかわ】  
毎週日曜 PM5:25~5:30

テレビ金沢  
【石川まるごと探検隊】  
4月11日(日) AM7:30~8:00  
【ラ・フォル・ジュルネ金沢】

北陸朝日  
【石川ほっとニュース】  
毎週土曜 PM5:55~6:00

ラジオ広報

北陸放送  
【県からのおしらせ】  
毎週火・金曜 PM2:30頃(3分間)

EFM石川  
【素敵にモーニング】  
毎週日曜 AM9:55~10:00

ホームページ [www.pref.ishikawa.jp](http://www.pref.ishikawa.jp) E-mail [e130500b@pref.ishikawa.lg.jp](mailto:e130500b@pref.ishikawa.lg.jp) 行政相談 ☎076(225)1100

## 兼六園周辺文化の森に新たな魅力

## 石川県政記念

# しいのき迎賓館

## 4月10日(土)オープン

4月10日、旧県庁舎が“しいのき迎賓館”として生まれ変わります。

“しいのき迎賓館”は、正面の広坂側はかつての姿、反対の金沢城公園側は現代的なガラス張りの、新旧が融合したスタイル。多様な文化活動によるにぎわいと交流を生み出す場として、新しい魅力がいっぱい。皆さんのお越しをお待ちしています。

※オープン日と翌日は混雑が予想されます。お越しの際は、なるべく公共交通機関をご利用ください。

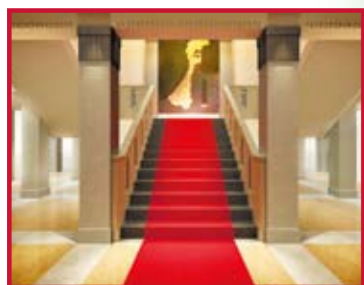


●イベントホール(2F)  
立食パーティーなどのイベントのほか、金沢城公園の石垣を眺めながらくつろげる場としても利用できます。

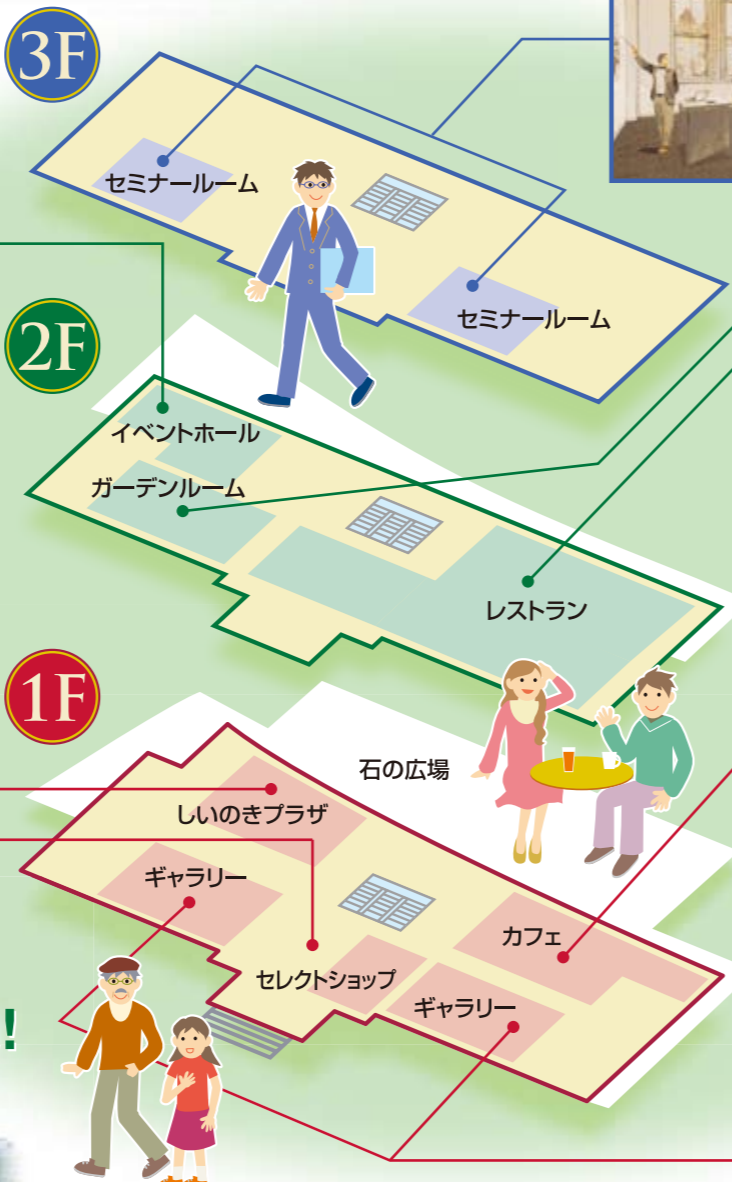
●しいのきプラザ(1F)  
案内人が常駐し、兼六園周辺文化の森の総合案内をします。休憩の場としてもご利用できます。



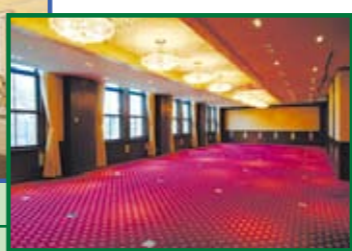
●中央階段付近



## 金沢城公園いもり堀も同日完成!



●セミナールーム(3F)



●ガーデンルーム(2F)  
セミナールームは会議などに、ガーデンルームは会議や宴会などに利用できます。

●レストラン(2F)  
11:30~15:30、17:00~22:00(月曜定休)  
●カフェ&ブラスリー(1F)  
11:00~21:00



2階にはフレンチの名店が来店。また1階には気軽に楽しめるカフェもあります。

●ギャラリー(1F)  
展示やイベントの場として利用できます。



オープン記念 特別展  
「石川とルイ・ヴィトンものづくりへのこだわり」  
4/10(土)~5/13(木) 入場料 500円(中学生以下無料)

石川県政記念  
**しいのき迎賓館**  
Shiinoki Cultural Complex, Ishikawa Prefecture  
お問い合わせ  
しいのき迎賓館 ☎076(261)1111 企画課 ☎076(225)1313

〈住所〉金沢市広坂2-1-1  
〈開館時間〉9:00~22:00  
〈休館日〉年末年始(12/29~1/3)  
〈ホームページ〉[www.shiinoki-geihinkan.jp](http://www.shiinoki-geihinkan.jp)



## 4/2金(世界自閉症デー)~8日は発達障害啓発週間です

週中、発達障害児(者)の作品や支援についての情報を一堂に展示する「発達障害~その豊かな世界を知る展示会」を、県庁19階展望ロビーで開催します。

障害保健福祉課 ☎076(225)1427

## 外国人のための日本語教室(前期)受講生募集

わかりやすく、楽しく日本語が学べる講座です。  
とき 4月6日(火)~9月24日(金)[1期4週間×5期]  
ところ 県国際交流センター(金沢市本町リファール3階)  
対象 県内在住外国人、帰国子女  
受講料 5,000円(1期4週間)

※申込方法など詳しくは下記へ  
財)石川県国際交流協会 ☎076(222)5931

## 「れきはボランティア」(春季)募集

活動期間 4月26日(月)~5月31日(月)の平日  
活動内容 歴史体験コーナー利用者(主に小・中学生団体)に対する解説案内・体験学習の補助  
募集人数 約10人  
募集条件 ・子どもたちと一緒に楽しく活動できる方  
・事前研修(半日)に参加できる方

※ご応募は電話で下記へ  
県立歴史博物館 ☎076(262)3417

## 平成22年度 第1回危険物取扱者試験

とき	ところ
5月23日(日)	金沢工業大学(野々市町扇が丘7-1)
	小松商工会議所(小松市園町二1)
5月30日(日)	七尾サンライフプラザ(七尾市本府中町ヲ38)
	日本航空学園(輪島市三井町洲衛9部27-7)

試験区分 甲種(七尾会場除く)、乙種第1~6類、丙種  
願書受付 4月7日(水)~16日(金)

※出願方法など詳しくは下記へ  
財)消防試験研究センター石川県支部  
☎076(264)4884  
消防保安課 ☎076(225)1481

## 春季企画展「写真展 茅葺きのある風景」

白山ろくのかやぶき民家の古写真を展示し、自然の素材を生かした民家建築への理解を深めます。  
期間 5月30日(日)まで  
時間 9:00~16:30(入館は16:00まで)  
ところ 県立白山ろく民俗資料館(白山市白峰130)  
入場料 一般250円、65歳以上200円、高校生以下無料  
(常設展とあわせてご覧いただけます)

県立白山ろく民俗資料館 ☎076(259)2665  
[www.pref.ishikawa.jp/hakusanminzoku](http://www.pref.ishikawa.jp/hakusanminzoku)

## 再就職ワークセミナーを開催します(無料)

中高年齢者を対象に、応募書類の書き方や面接の練習など再就職のためのポイントをアドバイスします。  
とき 4月16日(金) 10:00~15:00  
ところ ジョブカフェ石川  
(金沢市広坂2-1-1 県広坂庁舎)  
対象 35歳以上の求職活動中の方(定員30人)  
※申込方法など詳しくは下記へ(先着順)  
いしかわ求職者総合支援センター  
☎076(225)7501

## しいのき迎賓館 施設利用料

施設	時間	利用料
ガーデンルーム	3時間	20,400円~
セミナールーム	3時間	3,600円~
イベントホール	3時間	18,600円~
ギャラリー	全日	4,500円、6,000円

※ギャラリー以外の施設は6ヵ月前から予約できます。ギャラリーについてはお問い合わせください。予約は電話でしいのき迎賓館まで。  
☎076(261)1111(受付時間 9:00~18:00)