

**「国際新都心・グローバルビジネスセンター」へと拡大・進化
「虎ノ門ヒルズ ビジネスタワー」竣工
世界と都心部をつなぎ、日本独自のイノベーションを創出**

森ビル株式会社が参加組合員として参画する虎ノ門一丁目地区市街地再開発組合が推進する「虎ノ門ヒルズ ビジネスタワー」(虎ノ門一丁目地区第一種市街地再開発事業)が、1月15日に竣工を迎えました。グローバルプレーヤーが住み、働き、集う「国際新都心・グローバルビジネスセンター」形成に向けた「虎ノ門ヒルズ」の拡大・進化は、いよいよ新たなステージに突入します。なお、開業は4月を予定しております。

世界と都心部をつなぐ新たな「東京の玄関口」

「虎ノ門ヒルズ ビジネスタワー」は、総貸室面積約 96,000 m²の大規模オフィスと、約 7,600 m²の商業施設を有する、地上 36 階建ての複合タワーです。日比谷線新駅「虎ノ門ヒルズ駅」(2020年6月6日開業予定)や、銀座線「虎ノ門駅」とも地下通路で連結し、1階には空港リムジンバスや都心部と臨海部を結ぶ BRT(バス高速輸送システム)も発着可能なバスターミナルも設置。環状二号線が全面開通すれば羽田空港へのアクセスも大幅に向上することから、「虎ノ門ヒルズ ビジネスタワー」は世界と都心部を繋ぐ新たな「東京の玄関口」として機能します。

日本独自のイノベーションエコシステムの拠点が誕生

また、4階には大企業の新規事業創発に特化し、様々な分野のイノベーターが集う、約 3,800 m²の大規模インキュベーションセンター「ARCH(アーチ)」を開業。日本独自のイノベーションエコシステムの拠点を目指します。



虎ノ門ヒルズエリアでは、「虎ノ門ヒルズ ビジネスタワー」に続いて、「虎ノ門ヒルズ レジデンシャルタワー」(2021年1月竣工予定)、東京メトロ日比谷線「虎ノ門ヒルズ駅」(2020年6月6日開業予定)と一体開発する「(仮称)虎ノ門ヒルズ ステーションタワー」(2023年7月竣工予定)の建設が進み、交通インフラを含む一体的な都市づくりが加速しています。当社は引き続き、虎ノ門ヒルズエリアにおける「国際新都心・グローバルビジネスセンター」の形成を通じて、国際都市・東京のさらなる磁力向上を牽引してまいります。

【本件に関するお問い合わせ先】

森ビル株式会社 広報室 落合、服部

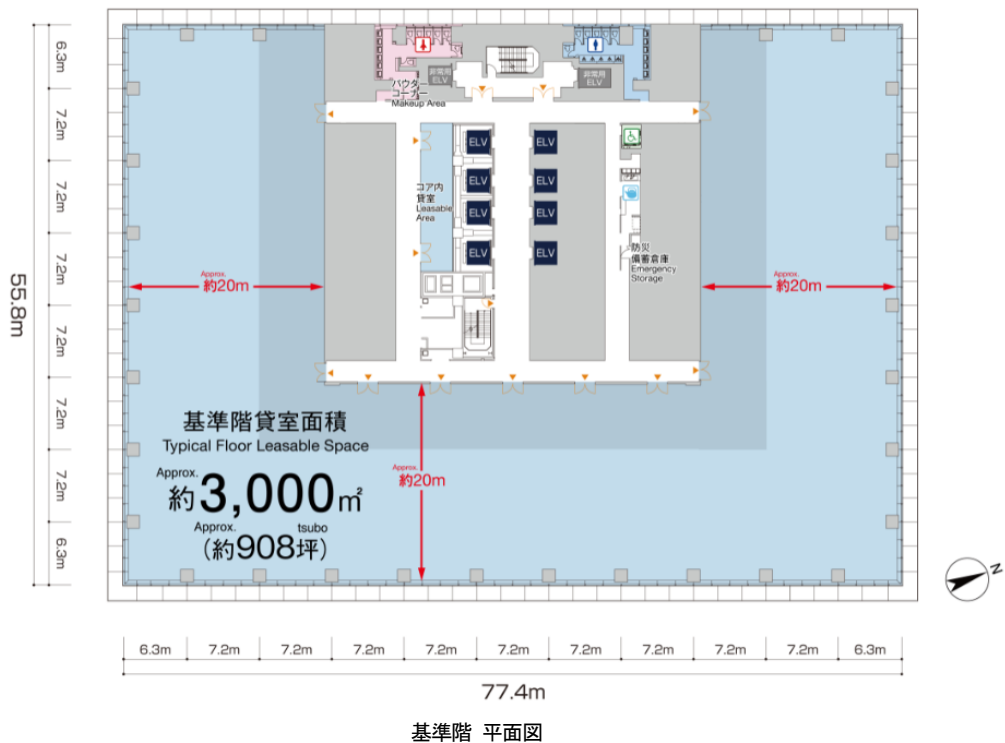
TEL : 03-6406-6606 FAX : 03-6406-9306 E-mail : koho@mori.co.jp

羽田空港への好アクセスを誇る、総貸室面積約 96,000 m²の大規模オフィス

オフィスフロアは5階～36階を占め、総貸室面積は約96,000 m²、基準階貸室面積は約3,000 m²です。全方位に約20mの奥行きを有する整形な無柱空間と、床から天井までのフルハイトサッシが、明るく開放的な執務スペースと、ワークスタイルに合わせた自由なオフィスレイアウトを可能にしています。また、各階の共用部には、社員同士のコミュニケーションの場となる大きなリフレッシュコーナーを設置。また、各階に防災備蓄倉庫を備えており、万が一の有事への備えにも配慮しています。

「虎ノ門ヒルズ ビジネスタワー」は、日比谷線新駅「虎ノ門ヒルズ駅」(2020年6月6日開業予定)や、銀座線「虎ノ門駅」とも地下通路で連結し、1階部分には空港リムジンバスや都心部と臨海部を結ぶBRT(バス高速輸送システム)も発着可能なバスターミナルも設置。さらに虎ノ門ヒルズ森タワーの地下を走る環状二号線が全面開通すれば、羽田空港へはわずか25分でアクセス可能になり、グローバルに事業展開する企業に欠かせない利便性と交通アクセスを実現します。

なお、テナント契約は既に満室となっており、日系・外資系問わず、様々な業種の企業が入居を予定しています。「虎ノ門ヒルズ ビジネスタワー」の誕生によって、「虎ノ門ヒルズ 森タワー」を含む「虎ノ門ヒルズエリア」のオフィス総面積は約195,000 m²へと拡大します。



オフィスロビー

日本独自のイノベーションエコシステムの拠点となるインキュベーションセンター「ARCH」

4階には、「グローバルビジネスセンター」の重要な構成要素のひとつとなる、約3,800㎡の大規模会員制インキュベーションセンター「ARCH」を開設します。施設内には、ミーティングルーム、ワークスペース、スクールルームなどを設置し、施設の企画運営には、米国シリコンバレーを本拠地として、ベンチャー投資・育成事業のほか、大企業の事業創出支援などを手掛ける「WiL」が参画。大企業の新規事業創出実績のあるエキスパートが施設内に常駐し、会員同士のコミュニケーションを促進しながら、新規事業創出に必要となる様々なノウハウ、サービス、教育プログラム、啓発イベントなどを提供し、強力にバックアップしていきます。

この施設は、大企業が持つ人・モノ・金・情報などの豊富なリソースを活用し、大企業内部における事業改革や新規事業創出を支援することで、日本独自のイノベーションエコシステムの拠点となることを目指します。

「ARCH」は、国内外の様々な産業分野の多様なプレーヤーをつなぎ、創発し、東京発のイノベーションを広く世界に発信していきます。

「ARCH」ウェブサイト URL : <https://arch-incubationcenter.com/>

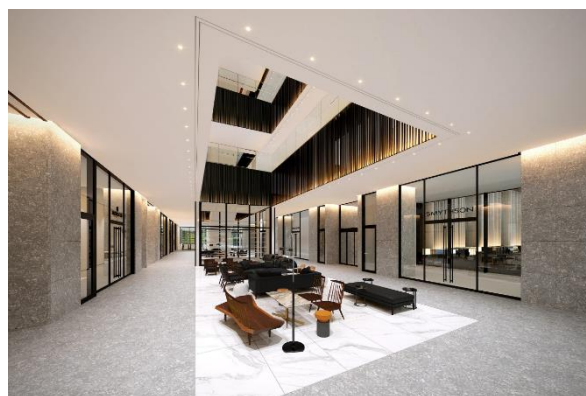


グローバルプレーヤーの衣食住をサポートする商業施設

地下1階～地上3階には、飲食から物販・サービスまで、グローバルプレーヤーの衣食住をサポートする、計58店舗(約7,600㎡)の商業空間が誕生します。

地下1階には、毎日の「健康」と「美味しさ」を提供する高品質なスーパーマーケットやカジュアルな飲食店、1階には、ビジネスシーンに不可欠な「おもたせ」を虎ノ門ヒルズらしく編集した和菓子、スイーツ、ワインなどの店舗を集めました。また、2階には、これまでの虎ノ門エリアにはなかった、エリア初の物販フロアが登場。

さらに3階には、ランチから会食まで幅広い利用が可能なレストランに加えて、東京中の名店が一堂に集まる食のランドマーク「虎ノ門横丁」を開設します。



商業施設 共用部

※<参考資料1>出店店舗一覧参照

「東京の玄関口」となる新たな交通結節点

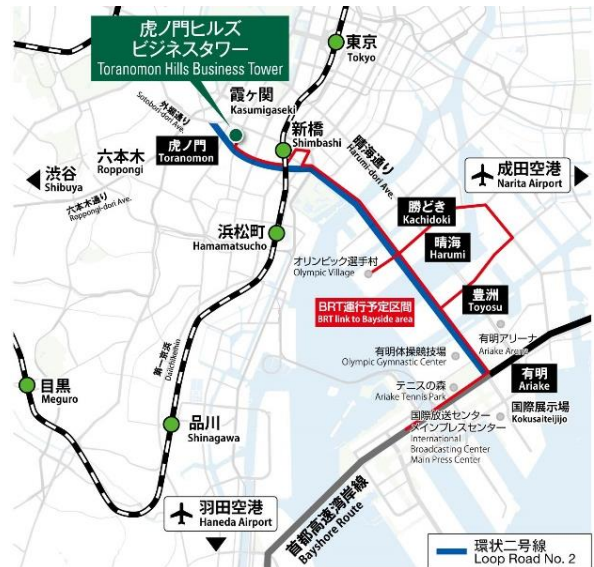
1階には、日比谷線新駅「虎ノ門ヒルズ駅」や銀座線「虎ノ門駅」に直結する、約1,000㎡のバスターミナルを開設。空港リムジンバスや都心と臨海部を結ぶBRT(高速バス輸送システムBRT)が発着可能となります。

加えて、2階には「虎ノ門ヒルズ 森タワー」と連結する歩行者デッキを設置。環状二号線の開通とともに誕生した「新虎通り」を含め、エリア全体をつなぐ歩行者ネットワークと、新たな人の流れを創出します。

さらに、環状二号線が全面開通すれば、羽田空港へのアクセスも大幅に向上します。「虎ノ門ヒルズ ビジネスタワー」は、世界と都心部を繋ぐ新たな「東京の玄関口」として機能します。



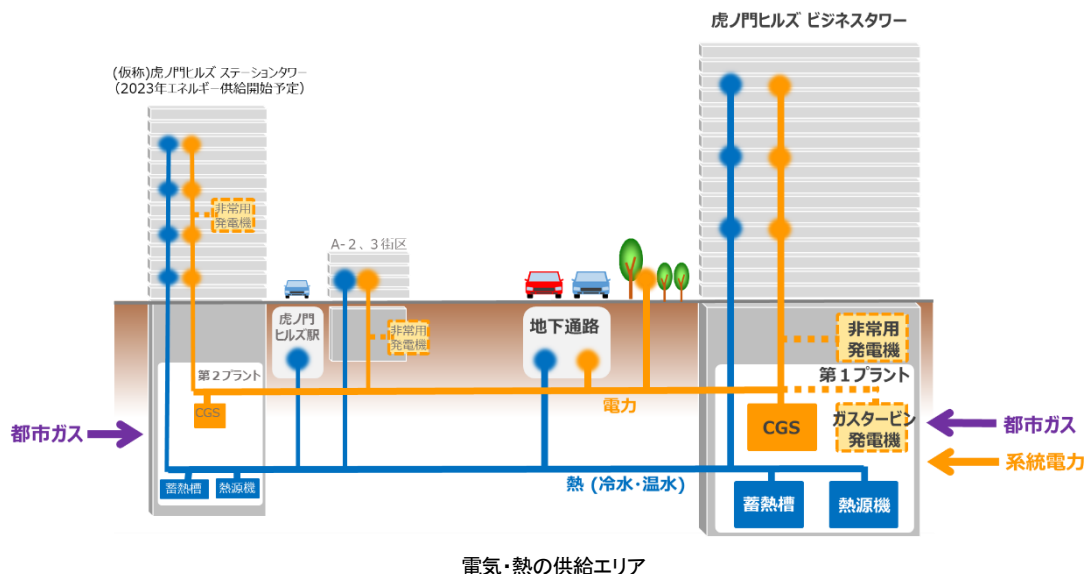
バスターミナル



独自のエネルギーネットワークを構築

地下3階には、虎ノ門ヒルズエリア内に、電気と熱を供給する独自のエネルギープラントを設置。エネルギー利用の効率化と防災機能を強化するために、ガスコージェネレーションシステム(CGS)などの自家発電システムや、大規模水蓄熱槽・廃熱利用設備を活用した高効率熱製造システムを導入し、環境に配慮したエネルギーネットワークを構築します。

また、災害時においても都市機能の継続に必要な電気・熱の供給を実現しており、グローバルビジネスセンターの安心・安全面にも貢献します。



世界を代表する建築家・デザイナーとの協働

建築デザインは、クリストフ・インゲンホーフ氏(インゲンホーフ・アーキテクト)が担当。既存の虎ノ門ヒルズ森タワーとの調和を考え、国際的なビジネス拠点にふさわしいデザインになっています。商業施設や ARCH のインテリアデザインは片山正通氏(ワンダーウォール代表)が手掛け、虎ノ門の歴史や伝統を受け継ぎながらも、現代的な要素を取り込んだ空間を実現しています。



クリストフ・インゲンホーフ氏
〈建築デザイン〉



片山正通氏
〈商業・ARCH インテリアデザイン〉

街を彩るパブリックアート

オフィスロビーや商業エントランスなどには、世界で活躍するアジアの現代美術作家 3 名によるパブリックアート作品を設置しました。

オフィスロビー:森万里子 《Cycloid V》2018年(立体作品)

誕生と再生を繰り返す宇宙の永遠のサイクル、仏教の死生観でもある輪廻転生など、本作には科学、自然、宇宙に関する多様な考え方が参照されている。サイクロイドは、円周上の一点が回転しながら描く軌跡の総称。複雑なメビウスの輪のように回転しつつ上昇するかたちは、オフィスエントランスのエネルギーが虎ノ門の磁力を巻き込んで増幅していくようにも見える。パールのように輝く仕上げもまた、永遠の回転を感じさせる躍動感を生み出している。

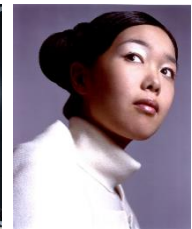


Photo: David Sims

オフィスエレベーターホール:秋吉風人 《Naked Relations》2013年、2014年、2016年(絵画 22点)

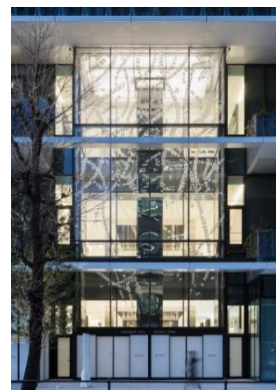
真っ白なエレベーターホール三か所に展示される本作シリーズは、透明アクリル板に油絵具を薄く塗り重ねた作品。色の重なりや筆の動きが透けてみえるこの絵画では、鮮やかな色彩だけが空間に浮かんでいるようにも見える。描かれた色たちは、周囲の空気や見えないエネルギーも巻き込みながら、あらゆるものの関係性を描き出している。



Photo: Tomoya Miura

商業エントランス:ツァン・キンワー 《Blow If you Will Float In the Wind》2020年(インスタレーション)

虎ノ門は江戸城の外堀で、方位を司る四獣のうち白虎の門だった。本作はビジネスタワーのエントランス、新しい門のためのアートワークである。空間中央の柱を樹木の幹に、ガラス面を流れるテキストを、風に舞い、地面に落ちる枝葉や花卉に見立てている。鏡の天井によってその樹木は天上世界へ続くようにも見える。松尾芭蕉、荘子、無文元選といった僧侶や思想家の言葉が解体され、その断片をちりばめたテキストは、四季の美しい変化、出会いと別れなど、諸行無常の美学を伝えている。

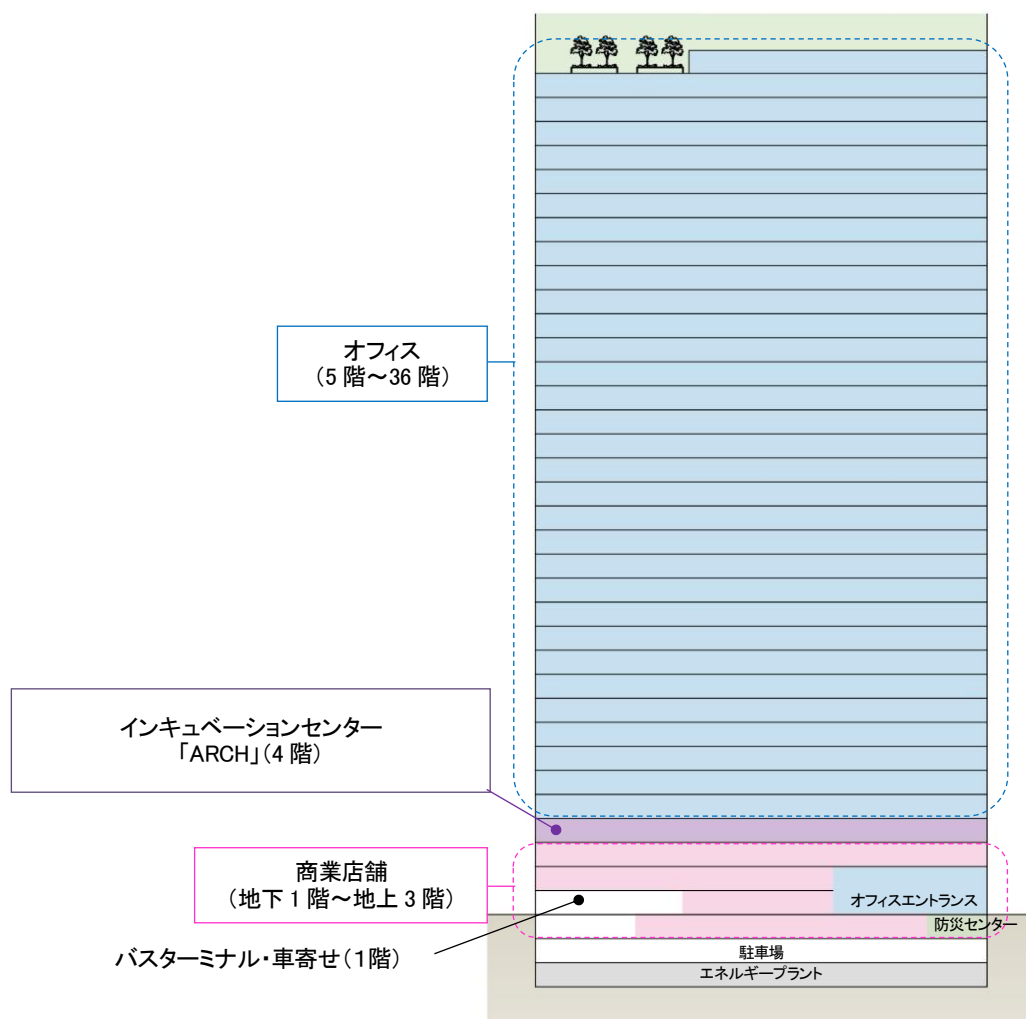


「虎ノ門ヒルズ ビジネスタワー」概要

- ・所在地 : 港区虎ノ門一丁目17番1号 他
- ・敷地面積 : 約 10,065 m²
- ・延床面積 : 約 172,925 m²
- ・建物高さ : 約 185m
- ・階数 : 地上 36 階、地下 3 階
- ・構造 : S 造、RC 造、SRC 造
- ・用途 : 事務所、店舗、ビジネス支援施設 他
- ・施行者 : 虎ノ門一丁目地区市街地再開発組合
- ・設計 : 森ビル株式会社一級建築士事務所
- ・建築デザイン : (外装)インゲンホーフエン・アーキテクト、(内装)ワンダーウォールほか
- ・施工者 : 株式会社大林組、株式会社きんでん、三機工業株式会社、斎久工業株式会社

経緯および今後のスケジュール

- ・2015年6月 国家戦略特別区域特定事業認定
- ・2015年7月 都市計画決定
- ・2016年1月 組合設立認可
- ・2017年2月 着工
- ・2020年1月 竣工
- ・2020年4月 開業(予定)



<参考資料1> 出店店舗一覧

フロア	番号	店舗名	運営会社	業態名
B1	1	ERICK SOUTH	株式会社円相フードサービス	南インドカレー&バル
	2	the 3rd Burger	ユニテッド&コレクティブ株式会社	ハンバーガー・カフェ
	3	Soup Stock Tokyo	株式会社スープストックトーキョー	スープ専門店
	4	てんせんめん	株式会社勝本	ラーメン
	5	博多たんや	J R九州フードサービス株式会社	牛たん・和食
	6	PARIYA DELICATESSEN	株式会社巴里屋	デリカテッセン
	7	BOUL'ANGE	株式会社FLAVORWORKS	ベーカリー・カフェ
	8	福島屋	株式会社福島屋	スーパーマーケット
	9	MOM&POP SPAGHETTI'S	株式会社KNOCK TO THE FUTURE	スパゲッティ専門店
1F	1	京菓匠 鶴屋吉信	株式会社鶴屋吉信	和菓子
	2	スターバックス コーヒー	スターバックス コーヒー ジャパン株式会社	スペシャルティコーヒーストア
	3	丁子屋呉服店	株式会社丁子屋	呉服業
	4	パティスリー パプロフ	有限会社ブライダル	パウンドケーキ・洋菓子
	5	フランスワイン専門店 ラ・ヴィネ	株式会社恵比寿ワインマート	ワインショップ
	6	beillevaire	株式会社ティーケーション	発酵バターとチーズ・スイーツ
	7	HONMIDO	株式会社菓匠三全	洋菓子
	8	LA MAISON DU CHOCOLAT	ラ・メゾン・デュ・ショコラ・ジャポン株式会社	高級チョコレート専門店
	9	LE CAFÉ LA BOUTIQUE de Joël Robuchon	株式会社フォーシーズ	カフェ&プティック
2F	1	アーバン・ファミマ!!	株式会社アーバンリサーチ	コンビニエンスストア・衣類・雑貨・カフェ
	2	SPBS TORANOMON	合同会社SHIBUYA PUBLISHING & BOOKSELLERS	書店
	3	Allpress Espresso	オールプレス・エスプレッソ・ジャパン株式会社	カフェ
	4	KASHIYAMA	株式会社オンワードパーソナルスタイル	オーダーメイドスーツ
	5	CLASSICS the Small Luxury	ブルーミング中西株式会社	ハンカチーフ専門店
	6	Tacos Way	株式会社エディーエモーション	メキシカンデリ
	7	Tabio	タビオ株式会社	レッグウェア
	8	Maker's Shirt 鎌倉	メーカーズシャツ鎌倉株式会社	ファッション
3F 虎ノ門横丁	1	(仮) Ata	株式会社Varmen	フレンチ
	2	ATELIER KOHTA	株式会社アトリエコータ	カウンターデザート
	3	鮎ラーメン+	株式会社クルヴェル・キャン	ラーメン・大衆和食
	4	イル・フリージオ	株式会社オール・ケッチァーノ	イタリアン・寿司
	5	ELEZO GATE	株式会社ELEZO社	肉料理
	6	魚菜由良 雑魚亭	合同会社由良	居酒屋
	7	(仮) 金だこ	株式会社ホットランド	たこ焼き
	8	KOREAN IZAKAYA ジャン	モランボン株式会社	韓国居酒屋
	9	si si 煮干啖	株式会社238商店	パスタ&バル
	10	酒食堂 虎ノ門蒸留所	株式会社ウェルカム	スピリッツ蒸留所・バー&居酒屋
	11	ソムタム ダー	株式会社イサーンキューイジーヌジャパン	タイ料理
	12	中華そば 勝本	株式会社勝本	ラーメン
	13	つかんと	株式会社ボンテム	とんかつ
	14	deli fu cious	株式会社Sweeny	ハンバーガー・カフェ
	15	虎ノ門酒場 器楽亭	株式会社KTR	居酒屋
	16	虎ノ門PAIRON	有限会社誠山舎	餃子居酒屋
	17	TORANOMON BREWERY(NIHONBASHI BREWERY×SUNMAI)	株式会社ZOT	クラフトビール
	18	(仮) 虎ノ門横丁 POPUPレストラン	森ビル株式会社	POPUPレストラン
	19	鳥茂 分店	株式会社鳥茂	焼きとん
	20	バードランド 虎ノ門	有限会社和田企画	焼鳥
	21	HAND PICKING WINE	株式会社榎本	ワインバー・ワイン小売
	22	ファイヤーホール 4000	株式会社Whole4000	火鍋
	23	Plancha ZURRIOLA	株式会社FLSコーポレーション	スペインッシュ 鉄板焼
	24	(仮) ポロフリ g	株式会社Girona	揚げ物専門店
	25	香港焼味酒家 赤坂璃宮	株式会社TYアソシエイト	中華
	26	Ryukyu Chinese Stand TAMA	虎ノ門TAMA株式会社	沖縄・中華料理
3F	1	京都 鱧 まえはら	株式会社AKIRA Fusion Cuisine	鱧・和食
	2	琥 千房 虎ノ門	千房株式会社	鉄板焼料理店
	3	バルバッコア	株式会社ワンダーテーブル	シュラスコ
	4	まるかつ水産	株式会社魚長食品	寿司・和食
	5	MIXOLOGY THEOBROMA	スピリッツ&シェアリング株式会社	バー
	6	和食・酒 えん 虎ノ門	株式会社ビー・ワイ・オー	和食

フロアごとの五十音順

<参考資料2> 拡大・進化する虎ノ門ヒルズエリア

一体的な都市づくりで「国際新都心・グローバルビジネスセンター」を形成

2014年に誕生した「虎ノ門ヒルズ 森タワー」に加え、この度竣工した「虎ノ門ヒルズ ビジネスタワー」と建設中の「虎ノ門ヒルズ レジデンシャルタワー」、東京メトロ日比谷線「虎ノ門ヒルズ駅」と一体開発する「(仮称)虎ノ門ヒルズステーションタワー」が加わることで、虎ノ門ヒルズエリアは、区域面積 7.5ha、延床面積 80 万㎡に拡大。交通インフラとも一体化した複合都市となり、六本木ヒルズに匹敵するインパクトを与える真の国際新都心へと進化します。



「虎ノ門ヒルズ レジデンシャルタワー」

既存の虎ノ門ヒルズ 森タワーの存在感を尊重しつつ、虎ノ門ヒルズ ビジネスタワーと一体的にデザインされた地上 54 階建てのレジデンシャルタワー。森ビルの高級住宅ブランド「MORI LIVING」シリーズ最高峰の住宅(約 550 戸)として、ディテールにまで徹底的にこだわり、成熟した日本ならではの住まいを提供します。会員制の「ヒルズスパ」を併設するほか、低層部には約 1,000 m²の商業空間を設け、デッキを通じて虎ノ門ヒルズ 森タワーやビジネスタワーの商業空間とも繋げることで、虎ノ門ヒルズエリアにおける回遊性を高めます。



「(仮称)虎ノ門ヒルズ ステーションタワー」

東京メトロ日比谷線「虎ノ門ヒルズ駅」(2020 年 6 月開業予定)と一体的に開発する超高層タワー。駅直結の賑わい溢れる開放的な広場に加えて、桜田通り上に歩行者デッキを整備することで、重層的な歩行者ネットワークを実現。虎ノ門エリアの新たな交通結節拠点となります。

地上 49 階建て、高さ約 265m の超高層タワーには、基準階約 1,000 坪のオフィス、広場と一体となった商業施設、国際水準のホテルなどを整備。また、最上部には様々なビジネスイベントに対応するフォーラム、ギャラリー、レストラン等を有する多機能複合施設を配置し、新たなビジネスやイノベーションの発信拠点になることを目指します。



	2015年	2016年	2017年	2018年	2019年	2020年	2021年	2022年	2023年
虎ノ門ヒルズ ビジネスタワー	●7月 都市計画 決定	●1月 再開発組合設立	●2月 着工			●1月 竣工			
虎ノ門ヒルズ レジデンシャルタワー	●9月 都市計画 決定		●3月 着工				●1月 竣工予定		
(仮称)虎ノ門ヒルズ ステーションタワー				●3月 都市計画 決定	●11月 再開発組合 設立	●11月 着工			●7月 竣工予定
虎ノ門ヒルズ駅						●6月 開業			