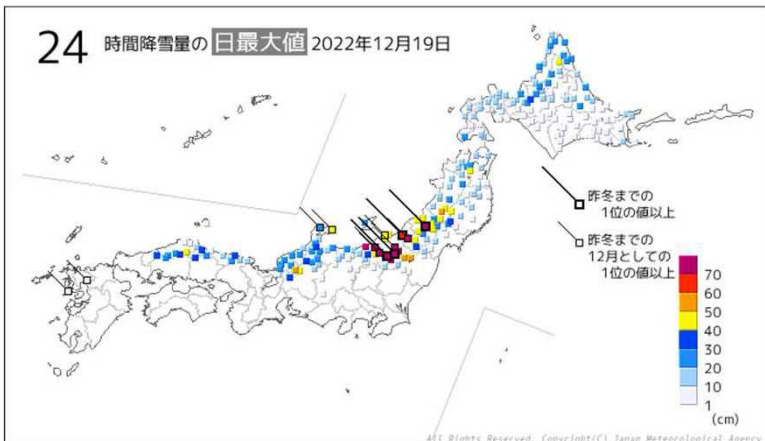
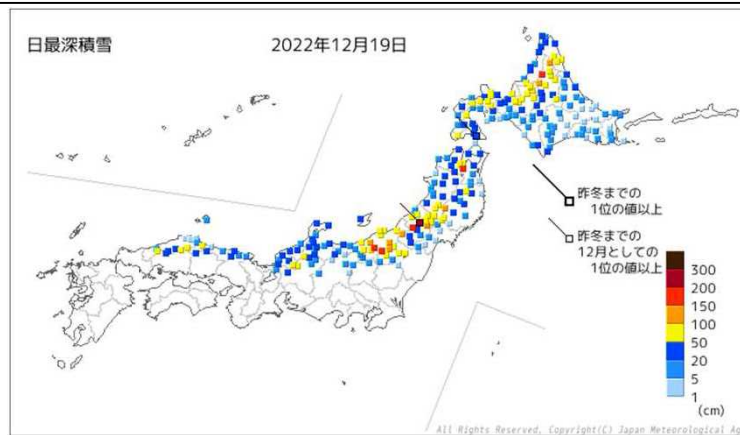
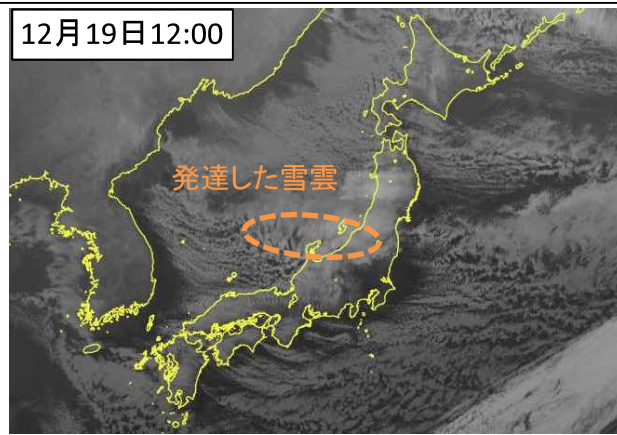
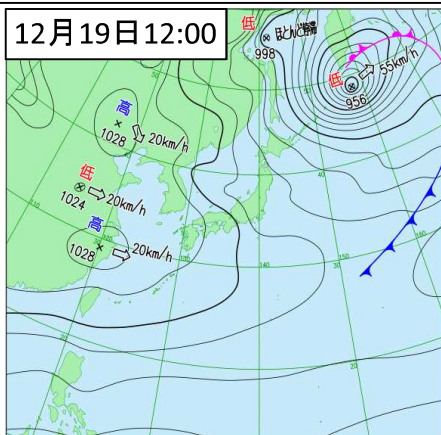


- 18日から19日にかけて、日本の上空に強い寒気が流れ込み、日本付近は強い冬型の気圧配置となった。
- 北日本から西日本の日本海側では、福島県や山形県、新潟県を中心に大雪となった。福島県会津や山形県では19日にかけての24時間降雪量が100センチを超えて、昨冬までの1位の値を超えたところがあった。また、発達した雪雲が流れ込んだ福島県会津や新潟県では一時的に降雪が強まったため「顕著な大雪に関する気象情報」で一層の警戒を呼びかけた。
- このほか、四国地方や九州では山地を中心に大雪となったほか、平野部でも降雪や積雪となった。
- なお、22日頃から再び冬型の気圧配置が強まり、北日本から西日本の日本海側を中心に大雪となるおそれ。今後の気象情報に留意。

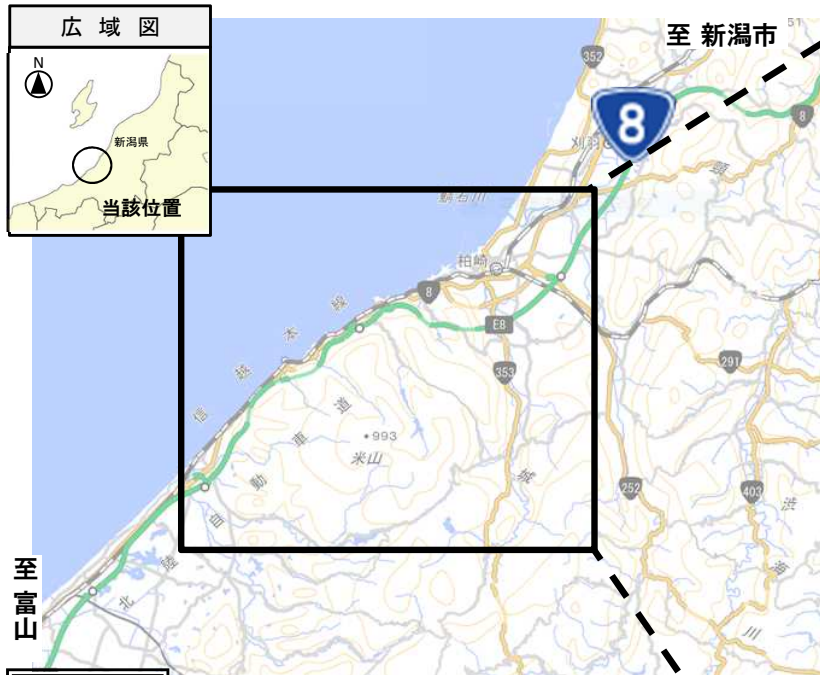


24時間降雪量の日最大値(12月19日)

順位	都道府県	市町村	地点	観測値		備考
				cm	時分(まで)	
1	福島県	南会津郡只見町	只見(タダミ)	110	05:00	(昨冬までの1位の値以上)
2	福島県	大沼郡金山町	金山(カネヤマ)	102	04:00	(昨冬までの1位の値以上)
3	山形県	最上郡大蔵村	肘折(ヒジオリ)	101	01:00	(昨冬までの1位の値以上)
4	新潟県	魚沼市	守門(スモン)	97	19:00	(昨冬までの12月の1位の値以上)
5	新潟県	長岡市	長岡(ナガオカ)	89	13:00	(昨冬までの12月の1位の値以上)
6	新潟県	東蒲原郡阿賀町	津川(ツガワ)	86	03:00	(昨冬までの12月の1位の値以上)
7	福島県	耶麻郡西会津町	西会津(ニシアイツ)	83	01:00	
8	新潟県	柏崎市	柏崎(カシワザキ)	82	16:00	
9	山形県	西置賜郡小国町	小国(オグニ)	78	09:00	(昨冬までの12月の1位の値以上)
10	福島県	南会津郡南会津町	南郷(ナンゴウ)	74	04:00	

# 【直轄】令和4年12月大雪 国道8号車両滞留状況(柏崎地区)

R4.12.21 6:30時点



## 経緯

令和4年12月19日(月)

- 9:40 断続的に立ち往生車両発生
- 12:15 国道8号L=22.05km 災害対策基本法適用
- 15:40 上記区間にて、全面通行止め開始

令和4年12月20日(火)

- 10:00 自衛隊が除雪支援及び、車両滞留区間の物資・燃料支援着手

令和4年12月21日(水)

- 6:00 全面通行止め解除

■北陸道の解除時間について

- 柿崎～米山 上り線 12/19 21:35
- 上越～西山 下り線 12/20 2:25
- 米山～西山 上り線 12/20 3:20

■滞留車両

- 約800台 (12/20 1:00時点)
- ⇒約310台 (12/20 4:00時点)
- ⇒ 解消 (12/21 4:30時点)



写真A(米山町)



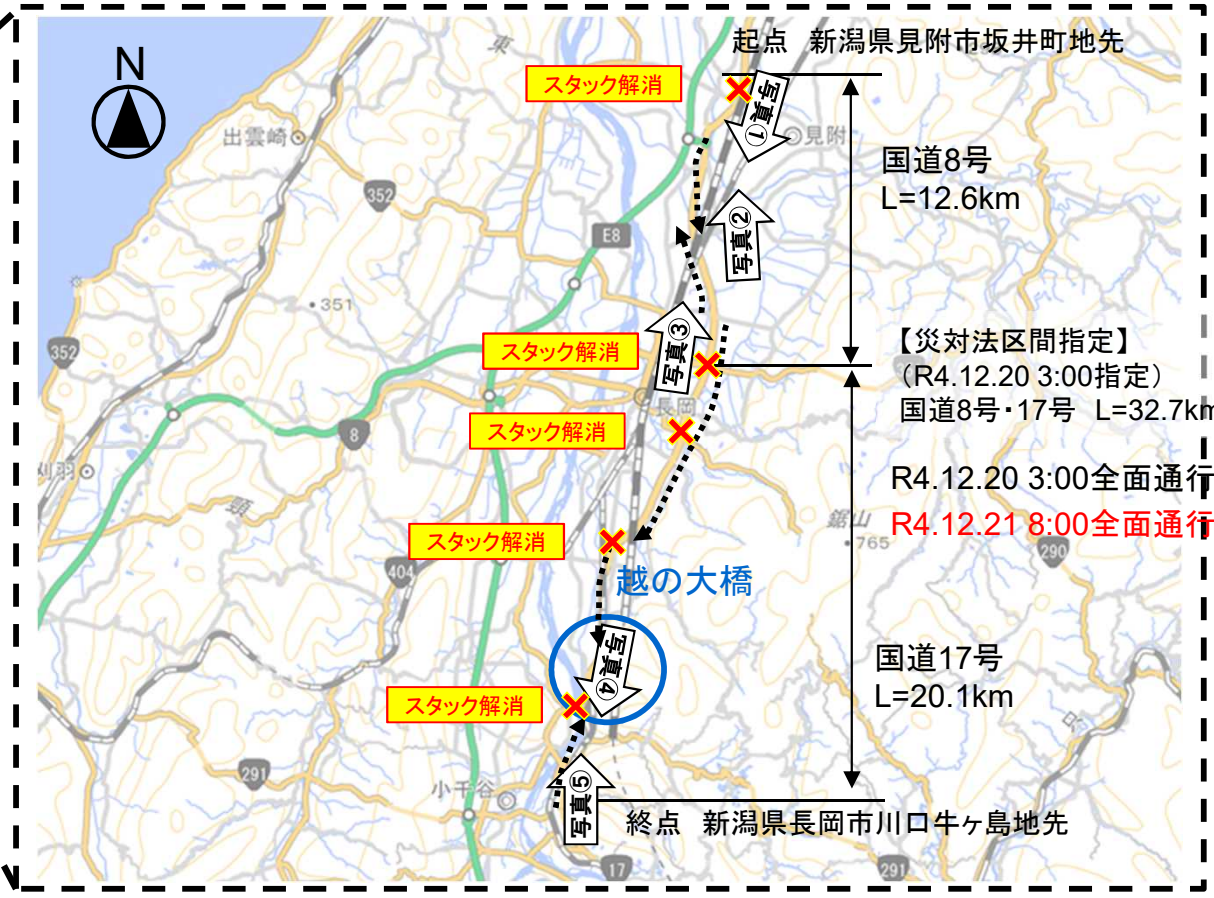
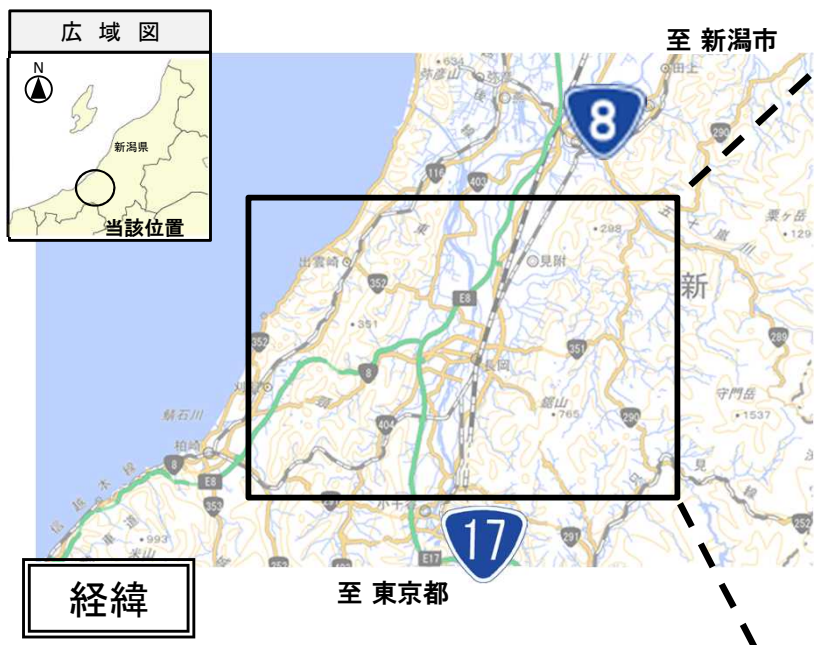
写真B(上輪新田)



写真C(支援物資配布状況)

# 【直轄】令和4年12月大雪 国道8・17号車両滞留状況(見附市～長岡市)

R4.12.21 8:00時点



令和4年12月19日(月)  
前日からの連続した積雪により、故障車両などに起因する立ち往生車両が発生し、集中除雪を実施  
※小千谷市「越の大橋」付近に故障車両が停車し移動完了が夕方になったことで大きな渋滞が発生  
18:00～ 越の大橋 集中除雪  
22:00～ 渋滞の中、降雪が継続したため圧雪状態となり、断続的に立ち往生発生

令和4年12月20日(火)  
3:00 災害対策基本法適用(L=32.7km)  
3:00 上記区間にて全面通行止め開始  
13:00 自衛隊が除雪支援及び、車両滞留区間の物資・燃料支援着手

令和4年12月21日(水)  
8:00 集中除雪終了、全面通行止め解除



# 大雪に伴う高速道路の通行止め状況

R4.12.21(水) 7:00現在



# 暴風雪の影響による鉄道の運行状況について

(12月21日06時30分時点)

## 1. 現在、運転を見合わせている路線

### 【新幹線】

○以下の0事業者0路線において、大雪等により運転見合せ中

事業者名	路線名	運転休止区間	運転休止		備考
			日	時間	

### 【在来線】

○以下の2事業者8路線において、大雪等により運転見合せ中

事業者名	路線名	運転休止区間	運転休止		備考
			日	時間	
JR東日本	奥羽線	新庄～院内	18日	始発～	21日8時頃まで運転見合わせ
	磐越西線	山都～津川	18日	12時00分頃～	21日は終日運転見合わせ
		津川～野沢	19日	始発～	21日は終日運転見合わせ
	只見線	会津坂下～大白川	18日	9時00分頃～	21日は終日運転見合わせ
		大白川～小出	18日	9時00分頃～	21日18時頃まで運転見合わせ
	信越線	直江津～犀潟	20日	始発～	21日は終日運転見合わせ
		犀潟～柏崎	19日	6時23分頃～	21日は終日運転見合わせ
		柏崎～長岡	19日	始発～	21日は終日運転見合わせ
	上越線	小出～長岡	19日	始発～	21日16時頃まで運転見合わせ
	弥彦線	弥彦～東三条	19日	6時53分頃～	21日は終日運転見合わせ
越後線	柏崎～吉田	19日	6時19分頃～	21日は終日運転見合わせ	
	吉田～内野	19日	始発～	21日は終日運転見合わせ	
JR西日本	木次線	出雲横田～備後落合	18日	始発～	25日まで終日運転見合わせ

## 2. 今後、運転の見合せを予定している路線(計画運休)

### 【新幹線】

○以下の0事業者0路線において、今後、計画運休の実施を公表済み

事業者名	路線名	運転休止区間	運転休止(予定)		備考
			日	時間	

### 【在来線】

○以下の0事業者0路線において、今後、計画運休の実施を公表済み

事業者名	路線名	運転休止区間	運転休止(予定)		備考
			日	時間	