

新型コロナウイルス感染拡大防止のため、三井アウトレットパーク横浜ベイサイドは開業を延期しておりましたが、緊急事態宣言の解除を受け、6月4日に開業することいたしましたのでお知らせいたします。なお、開業に際してはお客様および従業員の安心・安全の確保を最優先に、感染防止対策を徹底してまいります。



人と地球がともに豊かになる社会をめざして  
**&EARTH**  
2019年10月9日

報道関係者各位

三井不動産株式会社

## 三井不動産初のアウトレット全面建替え事業 「三井アウトレットパーク 横浜ベイサイド」 店舗数を倍増、2020年4月10日（金）グランドオープン ～海辺の環境を活かした施設づくりと機能拡充により“滞在型アウトレット”へと進化～

三井不動産株式会社（所在：東京都中央区 代表取締役社長 菰田正信）は、全面建替え工事を推進してまいりました「三井アウトレットパーク 横浜ベイサイド」（所在：神奈川県横浜市 運営：三井不動産商業マネジメント株式会社）を2020年4月10日（金）にグランドオープンします。

当社は、1998年に本計画地へ日本初の本格的アウトレット施設をオープンして以降、国内外合計17のアウトレット施設を運営し、日本のアウトレット事業をけん引してまいりました。当施設では、これまで20年以上にわたり積み重ねてきたアウトレット事業の経験と実績を踏まえ、当社初の全面建替え事業として各種取組みの拡充を行います。

店舗数は従前から2倍の172店舗（アウトレット日本初出店13店舗、関東初出店3店舗）に拡大し、洗練されたライフスタイルブランドやこだわりの地元飲食店など注目店舗が多数出店します。海辺の環境を活かした施設づくりとフードコートの新設や賑わいを創出する広場などの共用部の充実によって、過ごしやすく滞在価値の高い施設に進化します。また、マリーナ・地域の企業や団体、行政とのコラボレーションを充実・深化させ、より地域に根付いたアウトレット施設になって帰ってまいります。

### 施設コンセプト 「NEW MARINA LIFE」

アジア最大級のマリーナを眺めながらの  
ショッピングや食事、  
広場でのアウトドア体験イベントなど  
海辺の環境ならではの  
上質なライフスタイル提案を意識し  
施設コンセプトを「NEW MARINA LIFE」としました。

横浜や湘南、葉山・逗子、鎌倉といった  
地域色を取り入れ、  
海辺の心地よさと賑わいを感じていただける  
滞在価値の高い施設づくりを目指します。



※掲載画像はすべてイメージです

「三井アウトレットパーク 横浜ベイサイド」のコンセプト

ニュー マリーナ ライフ  
「NEW MARINA LIFE」

1. 店舗数が従前の約 80 店舗から 172 店舗へと倍増

洗練されたライフスタイルブランドやこだわりの地元飲食店など注目店舗が多数出店

・・・3 ページ～

- (1) 海辺の心地よさを感じられる、上質なライフスタイルブランドの集積
- (2) ワークショップやアクティビティを通し、ショッピング以外の楽しみも提供する店舗
- (3) 人気セレクトショップや海外ブランドなど、幅広いニーズに対応する豊富な店揃え
- (4) ショッピング以外の新たな滞在価値を生む、充実した食空間

◇地元の名店を集積したフードコート

◇幅広い世代が上質な時間を過ごせる、海沿いのレストラン・カフェ

◇海辺の心地よさとライブ感が味わえる、新しい食空間

◇上質なくらしを彩る人気グロサリー・スイーツショップ

2. 海辺の環境ならではのデザインと共用部の充実によって、

過ごしやすく滞在価値の高い施設空間へ

・・・9 ページ～

- (1) 開放感と快適性を兼ね備えた新たなハイブリッドモール構成
- (2) 中庭・広場でのイベント実施などによるリアル施設価値の最大化

◇休む・遊ぶ・観る 2,000 m<sup>2</sup>超のセントラルコート

◇くじらの大屋根広場、ハーバーゲート前広場、くじらのミスト広場

- (3) 飲食機能の集積・子育て機能の充実などによる滞在価値の向上

◇海辺の環境ならではのデザインと飲食機能の集積

◇小さなお子さま連れにやさしい機能整備「Baby Lounge（ベビーラウンジ）うみのもり」

3. マリーナ、地域企業・団体、行政とのコラボレーションを深化させ、

より地域に根付いたアウトレットへ

・・・12 ページ～

- (1) 横浜ベイサイドマリーナ地区の地域交流・魅力発信の場としての空間づくり
- ◇横浜ベイサイドマリーナ株式会社とのハード・ソフト面での包括的な取組み強化
- ◇海に面した多目的スペース「Bayside Lounge（ベイサイド ラウンジ）」を設置- (2) 横浜金沢エリアを盛り上げるパートナーとの取組みの深化
- (3) 神奈川県にゆかりのあるアーティストとのコラボレーション

◇柳原 良平 氏アートとのコラボレーション

◇デフアーティスト杉本 聖奈 氏による描き下ろし作品

## 1. 店舗数が従前の約 80 店舗から 172 店舗へと倍増

洗練されたライフスタイルブランドやこだわりの地元飲食店など注目店舗が多数出店

アウトレット日本初出店 13 店舗、関東初出店 3 店舗をはじめ、人気海外ブランド、セレクトショップ、上質なライフスタイルを提案するブランドや地元の名店、幅広い世代が楽しめる飲食店舗が多数出店します。

### (1) 海辺の心地よさを感じられる、上質なライフスタイルブランドの集積

鎌倉・逗子・葉山など、海と関わりの深い地元ライフを意識したリゾートテイストブランドや高感度ショップが多数出店し、自分らしい時間を過ごすことができる新たなライフスタイルを提案します

<p>「DIESEL/Glorious Chain Café」</p> <p><b>DIESEL</b></p>  <p>DIESEL のカフェ併設業態がアウトレット初出店。開放的な空間でゆったり過ごせるテラス席も用意。</p>	<p>「メルセデス・ベンツ」</p>  <p>メルセデス・ベンツの最新テクノロジーやライフスタイルを開放的なマリナーベイで体感いただけます。</p>
<p>「FREDY&amp;GLOSTER OUTLET」</p> <p><b>FREDY &amp; GLOSTER</b></p> <p>スタンダードでありながら、トレンドを品よく取り入れるニューベーシックスタイルを提案。</p>	<p>「ne Quittez pas」</p> <p><b>ne Quittez pas</b></p> <p>独特な風合いの素材、色味が特長のコンフォートでリラックスできる洗練されたリゾートウェアブランド。</p>
<p>「unico stock」</p> <p><b>unico stock</b></p> <p>自分らしくいられる心地よい空間づくりをご提案するライフスタイルショップ「unico」のアウトレットストア。オリジナルの家具やラグ、雑貨など幅広いラインナップをご用意。</p>	<p>「セントジェームス」</p>  <p>ブランドシンボルのコットンボーダーシャツをはじめ、確かなクオリティとノルマンディーの海の暮らしから生まれた実用的かつ伝統的なスタイルが、幅広い層に長く愛されています。</p>
<p>「garage YOKOHAMA」</p>    <p>「植物と暮らす」をコンセプトに、植物とそれに合うインテリアを扱うグリーンショップ。天井から降り注ぐ光とグリーンに包まれた居心地の良い空間で、ラフさと使い込んだ味わいを基に厳選された鉢植えやインテリアを季節の植物や観葉植物、多肉植物と共に提案します。DIY ワークショップやドライフラワーを使ったワークショップを開催するクラフトスペース、またギャラリースペースも展開します。</p> <p>※アウトレット店舗ではございません。（一部割引商品もございます。）</p>	

※ **日本初** はアウトレット物販店舗として日本初出店、**関東初** はアウトレット物販店舗として関東初出店です。

※ 出店ブランドの一部を抜粋して掲載しております。詳細は<添付資料1>店舗一覧をご参照ください。

※掲載画像はすべてイメージです



## (2) ワークショップやアクティビティを通し、ショッピング以外の楽しみも提供する店舗

日々の生活を豊かに彩るブランドが、アクティビティやワークショップ、セミナーを開催。当施設でしか体験できないショッピング以外の楽しさを提供します。

<p>「mont-bell/mont-bell factory outlet」</p>   <p>施設中心部に位置する中庭のボルダリングウォールで、ボルダリング教室を開催。</p>	<p>「ENERGY」</p>   <p>日本初</p> <p>ファッション×スポーツをコンセプトに、新しい「アクティブライフスタイル」を提案するショップが、海風を感じるランニングや芝生ヨガイベントなどを実施予定。</p>
<p>「Foxfire FACTORY OUTLET」</p>   <p>釣り関連アイテムを豊富に取りそろえるアウトドアブランドが、釣り竿の新作試投会やショップ主催の釣りツアーの事前講習会などを開催。</p>	<p>「LOGOS SHOP &amp; CAFE」</p>   <p>広場でのテントの組み立て方講座、子ども向けワークショップなど家族でアウトドアを体感できるイベントを開催。カフェも併設。</p>
<p>「ZWILLING/STAUB」</p>    <p>日々の食生活に華を添えるキッチンブランドが、店内で包丁の無料メンテナンスや実演、試飲イベントなどを実施。</p>	<p>「RIEDEL THE CELLAR Ginza」</p>   <p>新業態 日本初</p> <p>ワイングラスの名門ブランドが、コンセプトショップをアウトレットで初展開。ワインのテイastingセミナーを開催し、好みやスタイルに合うワイングラスを提案。</p>
<p>「COOK&amp;DINE HAYAMA」</p>   <p>商業施設初</p> <p>“鉄鍋伝道師”がこだわりの鉄鍋、フライパンなどを取り扱う、風光明媚な葉山にたたずむ上質なキッチンブランドの2号店。鉄鍋を使った料理の美味しさ・楽しさを体感していただける、葉山店でも好評の手作りベーコン講座やローストビーフ講座をはじめ、溶接体験講座やペイント教室など、アウトドア系イベントも開催予定。 ※アウトレット店舗ではございません。（一部割引商品もございます）</p>  	

### (3) 人気セレクトショップや海外ブランドなど、幅広いニーズに対応する豊富な店揃え

店舗数が倍増し、人気ブランドがさらに拡充。カジュアルベーシックから非日常感を演出する人気セレクトショップ、海外のラグジュアリーブランドまで、幅広いニーズに応える多彩なラインナップにより、一層快適なショッピングを提供します。



※アイウエオ順

※出店ブランドの一部を抜粋して掲載しております。詳細は<添付資料1>店舗一覧をご参照ください。

#### (4) ショッピング以外の新たな滞在価値を生む、充実した食空間

マリーナの魅力を最大限に活かし、海に面したエリアを中心に、飲食機能を充実・強化しました。商業施設初出店店舗や、横浜・湘南・鎌倉など地元の人気店など、“ここならではの”店舗を集積。ランチからディナーまで、幅広い世代のお客さまにゆっくりいただける、新たな滞在価値を提供します。

#### ◇地元の名店を集積したフードコート

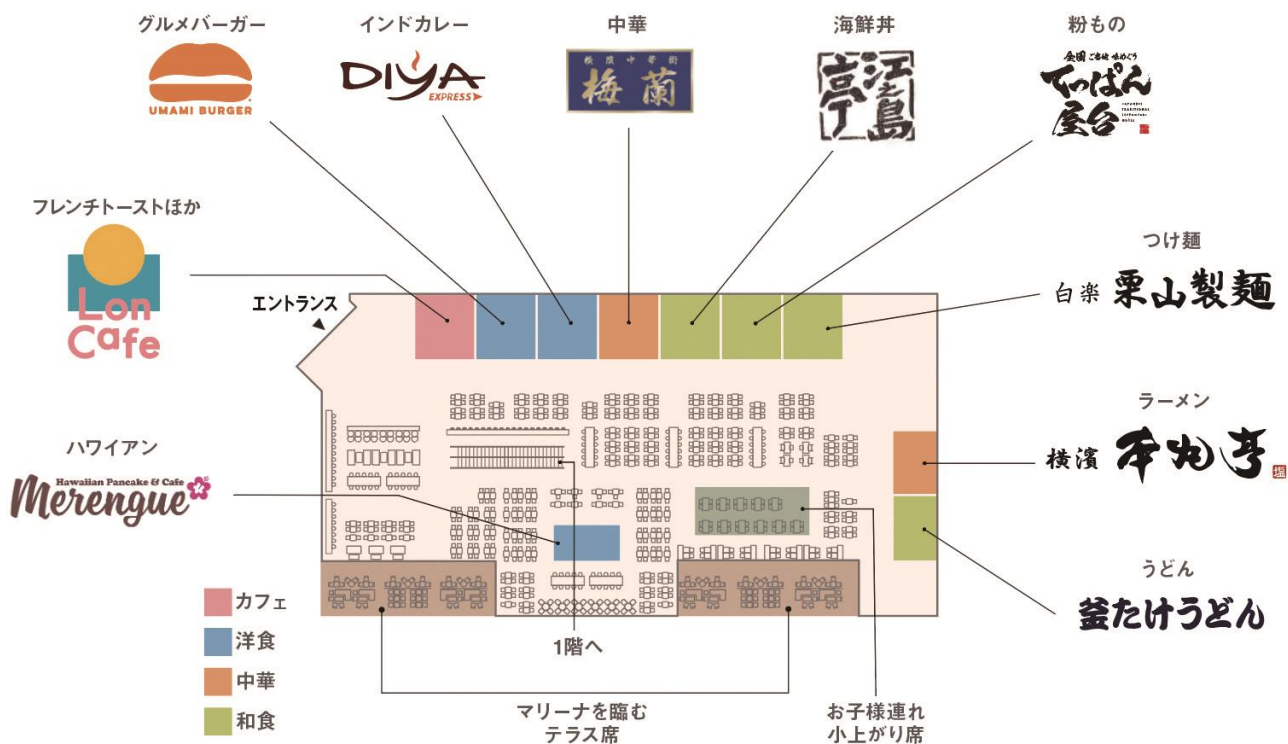
江の島・鎌倉の人気店や、横浜エリアで話題のラーメン店など商業施設初出店3店舗を含む10店舗が集結。テイクアウトメニューも充実し、屋内だけでなく、テラス席や広場などでも自由に食事が楽しめます。



Cブロック2階 フードコート①



Cブロック2階 フードコート②



※掲載画像はすべてイメージです



<p>「LONCAFE」</p>   <p>江の島発祥、日本で初めてのフレンチトースト専門店。自慢のフレンチトーストに加えフードやコーヒーなどにもこだわった新業態。</p>	<p>新業態</p>	<p>「江之島亭」</p>   <p>明治 42 年創業の老舗海鮮料理店が初の 2 号店出店。海の幸をふんだんに使った丼ぶりメニューが味わえます。</p>	<p>商業施設初</p>	
<p>「白楽栗山製麺」</p>  <p>横浜白楽で日々行列のできる注目の人気ラーメン店。濃厚魚介系のつけ汁と毎朝打つ自家製麺を合わせたつけ麺が大人気。</p>	<p>商業施設初</p>	<p>「本丸亭」</p>  <p>横浜鶴屋町に本店を構える塩ら〜麺の名店。丸鶏や豚骨、焼きあごをバランスよくブレンドした黄金色に輝くスープと自家製麺が絶品。</p>	<p>商業施設初</p>	<p>「梅蘭」</p>   <p>中華街に本店を構える創業 30 年の老舗本場中華料理店。具たくさんな餡入り焼きそばが名物。</p>

◇幅広い世代が上質な時間を過ごせる、海沿いのレストラン・カフェ

海に面した全店舗に、リゾート感のあるテラス席を設置。幅広い世代が様々なシーンで利用できる、レストラン・カフェを集積しました。

<p>「もみじ茶屋」</p>   <p>鎌倉鶴岡八幡宮の近くに店を構える人気店。老若男女幅広いお客さまにお立ち寄りいただき“ほっと一息”ついでいただける和カフェ。</p>	<p>商業施設初</p>	<p>「回転寿司 函館まるかつ水産」</p>   <p>函館の老舗鮮魚店(株)マルカツ魚長食品が営む回転寿司店。“海の街”函館の新鮮な魚介を手軽に楽しめます。</p>	<p>商業施設初</p>
<p>「春水堂」</p>   <p>タピオカミルクティー発祥の店として人気を博している台湾カフェ。フードメニューも充実、ランチでもご利用いただけます。</p>	<p>商業施設初</p>	<p>「ミゲル ファニ」</p>   <p>バレンシアで人気のパエリア専門店。国際パエリアコンクールでチャンピオンに輝いた本場のパエリアを提供。</p>	<p>商業施設初</p>

◇海辺の心地よさとライブ感が味わえる、新しい食空間

「ここに訪れる楽しさ」「海辺の賑わい」を提供する、これまでにないフードホールが出店。

「BAYSIDE FOOD HALL」

新業態

# BAYSIDE FOOD HALL



■ファクトリー付きショップが充実



■不定期でマルシェを開催予定



■夏季限定で楽しめる BBQ



海とグリーンを感じられる気持ちのよい空間に、自家焙煎コーヒー、自家製アイスクリーム、手作りのフレッシュチーズなど、“クラフト”“ライブ”にこだわったファクトリー付のショップや、地元野菜を中心としたヘルスコンシャスなフードブースなどを集積。また、海沿いのテラス席には、夏季限定でBBQスペースも用意。

◇上質なくらしを彩る人気グローサリー・スイーツショップ

アウトレット初出店の高品質な食品を取り扱うグローサリーショップや、こだわりの食材を使ったSNSで人気のスイーツショップなど、日常を豊かに彩る話題の食物販店舗が出店。

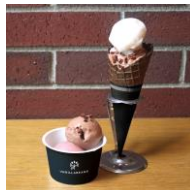
「成城石井」

アウトレット施設初  
(アウトレット商材一部  
取り扱い店舗)



「世界の食品を世界の街角の価格で」をコンセプトに、バイヤーが国内はもとより世界中から厳選した“おいしいもの”を豊富に取り揃えております。

「VANILLABEANS BAYSIDE」



「食べるひとも作るひとも、カカオ原産国のひともたちも笑顔になる」仕組み作りを目指す、横浜生まれのチョコレートブランド。

「ROCCA&FRIENDS CREPERIE」

関東商業施設初



インスタで話題、大阪で2時間待ちの行列を作るクレープ店が横浜初出店。最高級の材料を使った、しっとりなめらかでもちもち食感の絶品クレープです。



## 2. 海辺の環境ならではのデザインと共用部の充実によって、 過ごしやすく滞在価値の高い施設空間へ

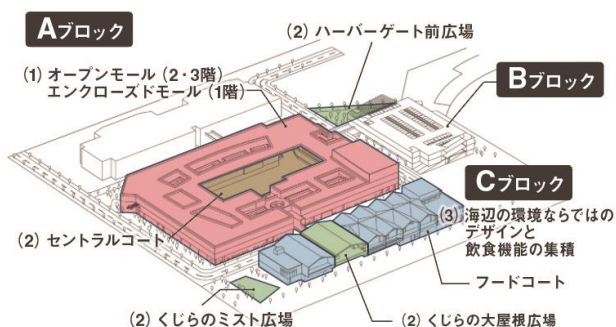
白を基調とした外壁と海を感じさせるネイビーの差し色などによって、マリナー沿いの環境ならではの賑わいを演出しました。また、木調のナチュラルな素材や潤いのある樹木・芝のデザインを配置し、温かみと居心地の良さを醸成しています。中庭や広場では、出店店舗との連携イベントなどさまざまなプログラムを展開し、訪れるお客さまにリアル施設ならではの価値を提供します。



Aブロック 駅側アーバンゲート



Bブロック ハーバーゲート



Cブロック 海沿いのテラス席

### (1) 開放感と快適性を兼ね備えた新たなハイブリッドモール構成

最大街区となるAブロックでは、サーキット型にモールを配置し、2階には他ブロックとの行き来をスムーズにするブリッジを設置するなど、ショッピングを充実させる回遊性を強化しました。

Aブロック2・3階は、空がひらけマリナーの空気を感じられるオープンモール、1階は季節や天候に左右されない室内型のエンクロードモールとします。異形態のモール空間を同ブロックに配置し、屋外の開放感と屋内の快適性の両方を享受できるショッピング環境を実現します。

また、モール通路には「garage YOKOHAMA (3ページ参照)」のオリジナルプランターを配置し、洗練された感度の高い空間を演出します。



オープンモール (2・3階)



エンクロードモール (1階)

## (2) 中庭・広場でのイベント実施などによるリアル施設価値の最大化

### ◇休む・遊ぶ・観る 2,000 m<sup>2</sup>超のセントラルコート



Aブロック セントラルコート

ショッピングの途中やお帰りに一息つきたいお客さまや、外で遊びたい子どもたちを迎える 2,000 m<sup>2</sup>超の大規模な中庭「セントラルコート」を配置します。大きな栈橋のデザインを中心に、3つのゾーンを形成。コンテナをイメージしたカラフルな外壁によって、マリナーに隣接する施設にふさわしい賑わいの空間を演出します。

**レストゾーン**：心地よい高木の木陰にベンチを配置。テイクアウト商品を楽しむテラス席としてもご利用いただけます。

**賑わいゾーン**：子どもたちが遊べるポップジェット、イベントステージなどを設置。2・3階に設置されるテラスや廊下からも臨めます。



**アクティブゾーン**：人気のボルダリングや人工芝のフリースペースを設置。夏休みや週末には「mont-bell/mont-bell factory outlet」のクライミング教室などを開催予定。

### ◇くじらの大屋根広場

約 600 m<sup>2</sup>の 2 層吹抜けの全天候型イベントスペース「くじらの大屋根広場」を配置します。中央には、1998 年開業当初から当施設のシンボルであったくじらのモニュメントの記憶を継承し、大きなくじらをかたどった人工芝の大規模ラグマットを計画しています。



Cブロック くじらの大屋根広場

### ◇ハーバーゲート前広場

車でお越しになるお客さまの来場動線となる「ハーバーゲート前広場」では、出店店舗の体験イベントやクルーザー展示などを実施し、ショッピング以外の体験の充実を図ります。

### ◇くじらのミスト広場

Cブロック横「くじらのミスト広場」では、クルーザーやボートなどの乗船イベントを受付予定です。本計画地ならではのイベント実施により、海洋レクリエーション事業の振興にも寄与します。



### (3) 飲食機能の集積・子育て機能の充実などによる滞在価値の向上

#### ◇海辺の環境ならではのデザインと飲食機能の集積

マリーナに面したCブロックは、海辺の倉庫をイメージした三角の切妻屋根が連続した外観デザインを採用しています。東側にはフードコート（6 ページ参照）を配置、西側には「BAYSIDE FOOD HALL（8 ページ参照）」が出店するなど飲食機能を集積します。海側の飲食店舗とフードコートには、潮風を感じられる開放的なテラス席を設け、海辺の環境ならではの賑わいを演出します。



Cブロック 海沿いのテラス席



Cブロック デザインイメージ

#### ◇小さなお子さま連れにやさしい機能整備

小さなお子さま連れのお客さまに、一層快適にお過ごしいただけるよう無料の「Baby Lounge（ベビーラウンジ）うみのもり」を整備します。0～2 歳児（予定）を対象としたハイハイ・つかまり立ちスペースのほか、レストスペースを用意。海で遊んでいるようなデザインとしながらも、木育をテーマとし地元の神奈川県産材を活用した環境にやさしいエリアを整備します。



Baby Lounge うみのもり

#### 【三井アウトレットパーク 横浜ベイサイド デザインパートナー紹介】

各分野のエキスパートデザイナーと連携し、滞在機能の強化に向けた環境づくりを実現しました。

##### 施設環境デザイナー



株式会社ランドアートラボ  
代表取締役 長嶋 祐巳 氏（左）  
Chief Director 清水 祐 氏（右）

商業施設デザイナー・コンサルタントとして、多数の施設の設計・企画を手掛ける。当施設には企画設計段階より参画。その他、国内では「HARUMIFLAG 東京 2020 大会選手村」や、中国・台湾などの海外プロジェクトも推進中。

##### ランドスケープデザイナー



株式会社ブラッドデザイン  
近藤 範和 氏（左）  
三田 武史氏（右）

2008年にランドスケープデザインオフィスを共同で設立。東京を起点とし、国内外のオフィス、リゾート、公共施設、商業施設など、幅広い分野の空間設計を手掛ける。2018年「シーパルピア女川」及び「ハマテラス」を含むエリアが「都市景観大賞」を受賞。

##### モール共用部植栽監修

ガレージ オーナー  
二村 昌彦 氏



「植物と暮らす」をテーマに庭や屋内緑化の設計施工を手掛け、店舗からウエディングまでグリーンを使った提案を幅広く行なっている。「名古屋プライムセントラルタワー」「国際バラとガーデニングショウ男子ガーデン」など手掛ける。

##### ベビーラウンジ監修



株式会社 Tree to Green  
取締役 小瀬木 隆典 氏



国産木材を使用し地域の特徴・文化を活かした家具・空間などのデザインや施工を行う。ラグジュアリーホテルへの商品納入ほか、幼稚園・保育園などの施設も多数手掛けており、木育活動として、様々なワークショップも開催している。



### 3. マリーナ、地域企業・団体、行政とのコラボレーションを深化させ、 より地域に根付いたアウトレットへ

当施設は「日本初の本格的アウトレットモール」として誕生し、開業後 20 年間、大きく変化する時代の中で、地域の皆さまに支えられて成長してまいりました。今般の全面建替えにより生まれ変わった当施設においても、地域団体との包括的・継続的な取組みを通じてさらに関係性を深め、発展させてまいります。

#### (1) 横浜ベイサイドマリーナ地区の地域交流・魅力発信の場としての施設づくり

##### ①横浜ベイサイドマリーナ株式会社との ハード・ソフト両面での包括的な取組み強化

当施設内に船舶ディーラーショップや船舶オーナーサロンを設置し、マリーナ機能を強化します。また、クルーザーやボートなどの乗船体験イベントを通して海洋レクリエーションの振興に貢献します。



##### ②地域の活動・魅力発信拠点として 多目的スペース「Bayside Lounge」を設置

海に面した C ブロック 3 階に多目的スペースを設置、地域活動・魅力発信の場とすることを目的に NPO 法人 Aozora Factory と連携してまいります。その他、地域のお客さまの活動の場としてもご利用いただけます。



#### (2) 横浜金沢エリアを盛り上げるパートナーとの取組みの深化

地域企業や団体・行政・大学・地域住民との連携を深め、地域の課題解決や地域振興、雇用創出などに貢献してまいります。



##### LINKAI 横浜金沢

LINKAI 横浜金沢は、製造業・運輸業・卸売業を中心とした企業が集まる市内随一の産業団地です。「Bayside Lounge」にて会議や集会を行います。



##### 横浜ベイサイドマリーナ地区 街づくり協議会

日本最大級のマリーナにおける「アーバン・リゾート」の創造を目指します。地区を代表する商業施設として街づくりに貢献します。



あしたタウンプロジェクト  
金沢シーサイドタウン

##### 横浜金沢シーサイド

##### エリアマネジメント協議会

地域住民と大学・企業などが協働し、金沢シーサイドタウンの暮らし価値向上を目指します。各種イベント協賛の他、横浜市立大学学生の研究支援も行う予定です。



##### NPO 法人 Aozora Factory

“LINKAI 横浜金沢”の魅力発信と価値創造を目指し、産学官が協働して活動しています。施設内などでワークショップや会議などを開催する予定です。

### (3) 神奈川県にゆかりのあるアーティストとのコラボレーション

#### ◇柳原 良平 氏アートとのコラボレーション

横浜を活動の中心として海・船・港をテーマにした作品を数多く手掛けられ、アンクルトリスの広告デザインや絵本デザインなどで知られる柳原 良平 氏。横浜にゆかりの深い柳原氏の作品を館内サインやマップに掲示するなどして、横浜らしさを演出する予定です。

##### 【柳原 良平プロフィール】

画家、イラストレーター。1931年東京都生まれ。

1964年以降、長らく横浜に居を構え、

船舶、港湾をモチーフとして作品を制作した。

また、帆船日本丸の横浜誘致活動に貢献し、帆船日本丸記念財団理事を

1984年から2011年まで務めた。横浜文化賞、運輸省交通文化賞、

海洋立国推進功労者表彰などを受賞。

2015年8月永眠。

2018年3月横浜みなと博物館内に常設展示室「柳原良平アートミュージアム」(<https://www.nippon-maru.or.jp/y-museum/>)がオープン。



作品例：タイトル「誰もいない海」

#### ◇デフアーティスト杉本 聖奈 氏による描き下ろし作品

鎌倉市由比ガ浜に「Nan-na 工房」を持ち、「マリーナ」を名前の由来とする、イラスト作家の杉本 聖奈（まりな）氏。描き下ろし立体イラスト作品をCブロックに掲出予定。

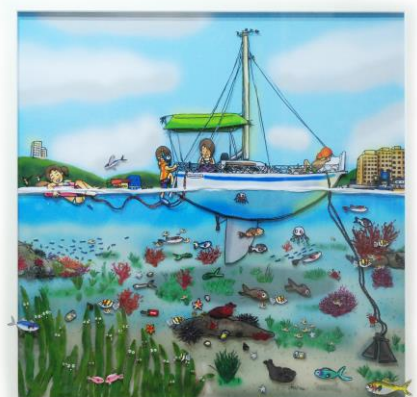
##### 【杉本 聖奈プロフィール】

イラスト作家、1986年10月東京生まれ。

聴覚障がいと、更に混じり合う独特の感覚を持つため、人との繋がりや、物事を理解するために、たくさんのイラストを描いてきたアーティスト。

2009年創形美術学校卒業、2014年中央法規出版「聖奈の絵はコトバ」出版、

2018年ギャラリー電車「えのでん絵日記号」運行、2018年国交省による日本鉄道賞受賞。



作品例：タイトル「三浦 小網代湾」

環境対応やインバウンド対応など、

社会的な課題やニーズにあわせたサービスや取組み

三井不動産グループでは、グループのロゴマークである「アンド」マークに象徴される「共生・共存」「多様な価値観の連繋」の理念のもと、グループビジョンに「&EARTH」を掲げ、社会・経済の発展と地球環境の保全に貢献しています。「&EARTH」は、三井不動産グループの街づくりが常に地球とともにあることを認識し、人と地球がともに豊かになる社会をめざしていることを表しています。

## ■施設発信の環境保全対応を実現

出店店舗、地域の方々と共に環境共生型の施設を目指します。

◇施設の取組み

- ・全館 LED 照明対応や、電気自動車の充電器の設置、節水型トイレの採用を予定しています。
- ・「&EARTH」環境推進・社会貢献活動として、毎年、ご家庭で不要になった衣料品の回収などを施設内で実施します。

◇出店店舗の取組み支援

- ・ショッピングバックの有料化の取組みについてサポートします。

◇地域連携先との協働実施

- ・NPO 法人 Aozora Factory と協働で金沢地区のエコ活動を実施します。

人と地球がともに豊かになる社会をめざして

**&EARTH**

## ■海外からのお客さまへのおもてなしサービス

スーツケースなどに対応した大型ロッカーの設置や Wi-Fi スポット、免税対応店の積極導入など、外国人観光客向けのサービスを充実。また、銀聯カード決済を全店舗へ導入します。

【フリーWi-Fi】



【免税マーク】



【銀聯カード】



## ■アクセス環境の向上

みなさまに、より快適にご来館いただけるよう、駐車場台数は閉館前の約 2.5 倍となります。地区内への観光バスなど乗り入れのためのバス停を新設します。

また、三井ショッピングパークカード《セゾン》(クレジット機能付きポイントカード)をお持ちのお客さまには、駐車場の一部無料サービスのご提供を予定しております。



## ■子育て世代に優しいサービスや機能の充実

子育てファミリー向けのサービスでは、完全個室型の授乳室「mamaro」を導入するほか、ベビーラウンジ、キッズスペース、授乳室、ベビーカー貸出しなどを行います。フードコートにはキッズスペースの他、小さなお子さま連れのお客さまが使いやすい「小上がり席」を設置します。



### 「mamaro」

Trim（株）が開発した、授乳・離乳食・おむつ替えなどを安心して行える完全個室型の授乳ベビーケアルーム「mamaro」を導入します。授乳室・おむつ交換台検索アプリ「Baby map」と連携し、スマートフォンなどで空室状況を確認することもできます。

## ■ユニバーサルデザイン

介助が必要な方のため、車椅子用駐車場の設置や、車椅子の貸し出しを行います。幅広い方のご利用に対応する多目的トイレを設置します。

## ■働き方改革をサポートする、従業員向け施設

従業員休憩室を各ブロックに配置し、それぞれデザインコンセプトを変えて快適な空間に仕上げました。間仕切りのあるカウンター席やゆったりくつろげるソファエリア、携帯電話充電用コンセント、フリーWi-Fi、歯磨き用洗面台、パウダーコーナー、喫煙室、従業員用売店と、多様な要望に応える機能を用意しました。



従業員休憩室 イメージ

## ■三井ショッピングパークポイントサービス

三井不動産グループが運営する、全国約 60（※）の商業施設で利用可能な「三井ショッピングパークポイント」がたまる・つかえる便利でおトクなポイントサービスとなります。

利用スタイルに合わせて2種類のポイントカード、年会費永久無料でご利用特典多数の「三井ショッピングパークカード《セゾン》（クレジット機能付きポイントカード）」と「三井ショッピングパークポイントカード（クレジット機能なし）」があります。

※2019年10月9日時点 ※一部対象外店舗、ポイント付与が異なる場合がございます。

※詳細はウェブサイトをご確認ください。 <https://mitsui-shopping-park.com/msppoint/>

## ■三井ショッピングパークアプリ

三井アウトレットパークやららぽーとなど三井不動産グループの商業施設でご利用いただけるお得で便利なアプリです。アプリをダウンロードいただき、お気に入りの施設を登録するとセール・イベントなどの最新情報やアプリ会員限定の割引・サービスなどが受けられるお得なクーポンをお届けします。

さらに、アプリとポイントカードを連携するとポイント会員情報の確認やアプリ内のQRコードで三井ショッピングパークポイントをためる・つかえる機能、クレジット支払いができる「アプリde支払い」もご利用いただけて便利にお買い物いただけます。

※一部対象外施設・店舗がございます。

※詳細はウェブサイトをご確認ください。 <https://mitsui-shopping-park.com/msppoint/app/>



### 三井ショッピングパークアプリ

アプリとカードをつなげれば  
ベンリでトクする、いろんなこと。

## <添付資料1> 出店店舗一覧

### 《物販》

※関東…東京、神奈川、埼玉、千葉、茨城、群馬、栃木

業種	店舗名表記	ヨミ	アウトレット 日本 初出店※	アウトレット 関東 初出店※	備考
ファッション	TOMMY HILFINGER	トミーヒルフィガー			
ファッション	ザ・ダフアー・オブ・セントジョージ	ザ・ダフアー・オブ・セントジョージ			
ファッション	NICE CLAUPE OUTLET	ナイスクラブアウトレット			
ファッション	自由区	ジュウク	●		
ファッション	バナナ・リパブリック ファクトリーストア	バナナ・リパブリック ファクトリーストア			
ファッション	FREDY&GLOSTER OUTLET	フレディアンドグロスターアウトレット	●		
ファッション	GAP OUTLET	ギャップ アウトレット			
ファッション	UNTITLED/INDIVI	アンタイトル/インディヴィ			
ファッション	ローズパッド	ローズパッド			
ファッション	ADAM ET ROPE	アダムエロペ			
ファッション	SHELTTER/MOUSSY	シェルター マウジー			
ファッション	AVIREX DEPOT	アヴィレックス デポ			
ファッション	Ciaopanic BY PALGROUPOUTLET	チャオパニック バイ パルグループアウトレット			
ファッション	ABAHOUSE	アバハウス			
ファッション	nano・universe	ナノユニバース			
ファッション	LOVELESS	ラブレス	●		
ファッション	LACOSTE OUTLET	ラコステアウトレット			
ファッション	BLUE LABEL / BLACK LABEL CRESTBRIDGE	ブルーレーベル / ブラックレーベル・クレストブリッジ			
ファッション	NATURAL BEAUTY BASIC	ナチュラルビューティーベーシック			
ファッション	TAKEO KIKUCHI	タケオキクチ			
ファッション	ne Quittez pas	ヌキテバ		●	期間限定店舗
ファッション	アズノアズ	アズノアズ			
ファッション	NERGY	ナージー	●		
ファッション	URBAN RESEARCH ware house	アーバンリサーチウェアハウス			
ファッション	FREAK'S STORE OUTLET	フリークス ストア アウトレット			
ファッション	SAINT JAMES	セントジェームス			
ファッション	J.PRESS	ジェイプレス			
ファッション	UNITED ARROWS LTD. OUTLET	ユナイテッドアローズ アウトレット			
ファッション	TOCCA	トッカ			
ファッション	NOLLEY'S OUTLET	ノーリーズアウトレット			
ファッション	SHIPS OUTLET	シップスアウトレット			
ファッション	Diffusione Tessile	ディフュージオーネ・テッシレ			
ファッション	Johnbull	ジョンブル			期間限定店舗
ファッション	TOMORROWLAND	トゥモローランド			
ファッション	ブルックス プラザーズ	ブルックス プラザーズ			期間限定店舗
ファッション	ETRO	エトロ			期間限定店舗
ファッション	ARMANI OUTLET	アルマーニ アウトレット			期間限定店舗
ファッション	STRASBURGO	ストラスブルゴ			
ファッション	Polo Ralph Lauren Factory Store	ポロ ラルフ ローレン ファクトリー ストア			
ファッション	BEAMS OUTLET	ビームス アウトレット			
ファッション	BC STOCK (JOURNAL STANDARD/EDIFICE IENA /SPICK&SPAN)	ベーセーストック (ジャーナルスタンダード/エディフィスイエナ/スピックアンドス パン)			
ファッション	DENHAM	デンハム			期間限定店舗
ファッション	CALVIN KLEIN	カルバンクライン			期間限定店舗
ファッション	EPOCA THE SHOP	エポカ ザ ショップ	●		
ファッション	STUSSY	ステューシー			期間限定店舗
ファッション	HUF	ハフ			期間限定店舗
ファッション	LEVI'S® FACTORY OUTLET	リーバイス ファクトリーアウトレット			
ファッション	MITSUMINE	ミツミネ			
ファッション	EDWIN/SOMETHING	エドウィン/サムシング			
ファッション	グラニフ	グラニフ			
ファッション	Lee OUTLET	リーアウトレット			
ファッション	TEIJIN MEN'S SHOP RACK	テイジンメンズショップラック			
ファッション/飲食	DIESEL/Glorious Chain Café	ディーゼル/グロリアスチェーンカフェ	●		カフェ業態併設として日本初
服飾雑貨	POLICE OUTLET by Lunetterie	ポリスアウトレットバイルネッター	●		
服飾雑貨	KATHARINE HAMNETT LONDON SHOES COLLECTION/LANVIN COLLECTION	キャサリンハムネット ロンドン シューズ コレクション/ランバンコレクション			
服飾雑貨	ACE BAGS&LUGGAGE	エース バッグスアンドラゲージ			
服飾雑貨	russet	ラシット			
服飾雑貨	ORiental TRaffic OUTLET	オリエンタルトラフィックアウトレット			
服飾雑貨	ワール ファクトリーストア	ワール ファクトリーストア			
服飾雑貨	moda Clea OUTLET	モーダクレア アウトレット			
服飾雑貨	Triumph	トリンプ			

《物販》

※関東…東京、神奈川、埼玉、千葉、茨城、群馬、栃木

業種	店舗名表記	ヨミ	アウトレット 日本 初出店※	アウトレット 関東 初出店※	備考
服飾雑貨	alfredoBANNISTER	アルフレッド・バニスター			
服飾雑貨	REGAL FACTORY STORE	リーガルファクトリーストア			
服飾雑貨	KID BLUE	キッドブルー			
服飾雑貨	Michael Kors	マイケル・コース			
服飾雑貨	Samsonite BLACK LABEL	サムソナイト・ブラックレーベル			
服飾雑貨	UGG	アグ			期間限定店舗
服飾雑貨	ハンティング・ワールド	ハンティング・ワールド			
服飾雑貨	Santoni	サントーニ		●	
服飾雑貨	Paul Smith BAG	ポール・スミス バッグ	●		
服飾雑貨	MOONBAT OUTLET	ムーンバット アウトレット	●		期間限定店舗
服飾雑貨	コーレ ハーン	コーレ ハーン			
服飾雑貨	TUMI	トゥミ			
服飾雑貨	BALLY	バリー			
服飾雑貨	FURLA	フルラ			
服飾雑貨	Folli Follie Company Store	フォリフォリ カンパニーストア			
服飾雑貨	BIRKENSTOCK	ビルケンシュトゥック			
服飾雑貨	genten	ゲンテン			
服飾雑貨	SeeP EYEVAN	シーP アイヴァン			
服飾雑貨	BRIEFING	ブリーフィング			
服飾雑貨	COACH	コーチ			
服飾雑貨	kate spade new york	ケイトスペードニューヨーク			
服飾雑貨	Paul Smith UNDERWEAR	ポール・スミス アンダーウエア			
服飾雑貨	ハッピーソックス	ハッピーソックス			期間限定店舗
服飾雑貨	セイコー アウトレット	セイコーアウトレット			
服飾雑貨	WATCH STATION INTERNATIONAL OUTLET	ウォッチステーション インターナショナルアウトレット			
服飾雑貨	caroru stock	カルクルストック			
服飾雑貨	ロックポート ファクトリーアウトレット	ロックポート ファクトリーアウトレット			
服飾雑貨	Ray-Ban	レイバン			
服飾雑貨	オロビアンコ	オロビアンコ			
服飾雑貨	Fukuske Outlet	フクスケアウトレット			
服飾雑貨	CITIZEN	シチズン			
服飾雑貨	ゾフ アウトレット	ゾファウトレット			
服飾雑貨	HAWKINS	ホーキンス			
服飾雑貨	GREGORY	グレゴリー			
生活雑貨	JBL STORE	ジェービーエル ストア	●		期間限定店舗
生活雑貨	KYOCERA KITCHEN OUTLET	キョウセラ キッチン アウトレット	●		
生活雑貨	T-fal OUTLET STORE	ティファールアウトレットストア			
生活雑貨	テンビュール	テンビュール			
生活雑貨	UCHINO Factory Outlet	ウチノファクトリーアウトレット			
生活雑貨	ZWILLING/STAUB	ツヴィリング/ストウブ			
生活雑貨	yutori no kukan market by 栗原 はるみ	ユトリノクワンマーケットバイクリハラハルミ			
生活雑貨	ル・クルーゼ	ルクルーゼ			
生活雑貨/ワイン	RIEDEL THE CELLAR Ginza	リーデルザセラ-ギンザ	●		ワインテイティング業態併設として 日本初
生活雑貨	ビレロイ&ポッホ	ビレロイ アンド ポッホ			
生活雑貨	ラルフローレン ホーム	ラルフ ローレン ホーム			
生活雑貨	Francfranc BAZAR	フランフラン バザー			
生活雑貨	COOK & DINE HAYAMA	クックアンドダインハヤマ	-	-	商業施設初出店 アウトレット店舗ではございません。 (一部割引商品もございます)
生活雑貨/車	メルセデス・ベンツ	メルセデス・ベンツ			
生活雑貨	unico stock	ウニコストック			
生活雑貨/グリーン	garage YOKOHAMA	ガレージヨコハマ	-	-	関東商業施設初出店 アウトレット店舗ではございません。 (一部割引商品もございます)
スポーツ/アウトドア	UNDER ARMOUR FACTORY HOUSE	アンダーアーマーファクトリーハウス			
スポーツ/アウトドア	ニューバランスゴルフ	ニューバランスゴルフ			
スポーツ/アウトドア	QUIKSILVER OUTLET STORE / BILLABONG OUTLET STORE	クイックシルバーアウトレットストア / ビラボンアウトレットストア			
スポーツ/アウトドア	LOCAL MOTION	ローカルモーション			
スポーツ/アウトドア	mont-bell/mont-bell factory outlet	モンベル/モンベルファクトリーアウトレット			
スポーツ/アウトドア	ナイキ ファクトリーストア	ナイキファクトリーストア			
スポーツ/アウトドア	アシックス ファクトリーアウトレット	アシックス ファクトリーアウトレット			
スポーツ/アウトドア	テラーメイド	テラーメイド			
スポーツ/アウトドア	Foxfire FACTORY OUTLET	フォックスファイヤーファクトリーアウトレット			
スポーツ/アウトドア	AIGLE OUTLET	エーグル アウトレット			
スポーツ/アウトドア	Columbia/prAna	コロムビア ブラナ			
スポーツ/アウトドア	Timberland	ティンバーランド			
スポーツ/アウトドア	New Balance Factory Store	ニューバランスファクトリーストア			



《物販》

※関東…東京、神奈川、埼玉、千葉、茨城、群馬、栃木

業種	店舗名表記	ヨミ	アウトレット 日本 初出店※	アウトレット 関東 初出店※	備考
スポーツ/アウトドア	アディダス/リーボック ファクトリーアウトレット	アディダスリーボックファクトリーアウトレット			
スポーツ/アウトドア	PUMA OUTLET	プーマアウトレット			
スポーツ/アウトドア	Eddie Bauer OUTLET	エディー・バウアー・アウトレット			
スポーツ/アウトドア	マーモット	マーモット			
スポーツ&アウトドア	On	オン			期間限定店舗
スポーツ/アウトドア	HURLEY OUTLET STORE	ハーレーアウトレットストア			期間限定店舗
スポーツ/アウトドア	アディダスゴルフ ファクトリー アウトレット	アディダスゴルフ ファクトリー アウトレット			
スポーツ/アウトドア	DESCENTE	デサント			
スポーツ/アウトドア	LOGOS SHOP & CAFE	ロゴスショップアンドカフェ			
コスメ	Celule	セルレ			
コスメ	Cosmetics & Designer Fragrances	コスメティックス アンド デザイナーフレグランス			
コスメ	SABON	サボン			期間限定店舗
キッズ	レゴ®ストア	レゴ®ストア			
キッズ	familiar	ファミリア			
キッズ	シルバニアファミリー 森のお家 /ジグソーパズルのお店マスターピース	シルバニアファミリーモリノオウチ /ジグソーパズルノオミセマスターピース			
キッズ	kate spade new york kids	ケイト・スペード ニューヨーク キッズ		●	

《食物販》

業種	店舗名表記	ヨミ	アウトレット 日本 初出店※	アウトレット 関東 初出店※	備考
食物販	リンツ ショコラ カフェ	リンツ ショコラ カフェ			
食物販	成城石井	セイジョウイシイ	●	-	アウトレット商品を取り扱う店舗として 初出店

《レストラン・カフェ・フードコート》

業種	店舗名表記	ヨミ	アウトレット 日本 初出店※	アウトレット 関東 初出店※	備考
飲食	ROCCA&FRIENDS CREPERIE to TEA	ロッカアンドフレンズ クレープリートティー	-	-	関東商業施設初出店
飲食	VANILLABEANS BAYSIDE	バニラビーンズ ベイサイド	-	-	
飲食	スターバックス コーヒー	スターバックス コーヒー	-	-	
飲食	回転寿司 函館まるかつ水産	カイツンズシ ハコダテマルカツスイサン	-	-	
飲食	もみじ茶屋	モミジチャヤ	-	-	商業施設初出店
飲食	春水堂	チュンスイタン	-	-	
飲食	ミゲル ファニ	ミゲル ファニ	-	-	
飲食	BAYSIDE FOOD HALL	ベイサイドフードホール	-	-	
飲食	LONGCAFE	ロンカフェ	-	-	
飲食	UMAMI BURGER	ウマミバーガー	-	-	
飲食	CURRY&NAN DIYA EXPRESS	カレー&ナン ディヤ エクスプレス	-	-	
飲食	梅蘭	バイラン	-	-	
飲食	江之島亭	エノシマテイ	-	-	商業施設初出店
飲食	全国ご当地 てっぱん屋台	ゼンコクゴトウチ テッパンヤタイ	-	-	
飲食	白楽栗山製麺	ハクラククリヤマセイメン	-	-	商業施設初出店
飲食	塩ら〜麺 本丸亭	シオラーメン ホンマルテイ	-	-	商業施設初出店
飲食	難波千日前 釜たけうどん 明石焼	ナンバセンニチマエ カマタケウドン アカシヤキ	-	-	
飲食	Merengue	メレンゲ	-	-	

《サービス》

業種	店舗名表記	ヨミ	アウトレット 日本 初出店※	アウトレット 関東 初出店※	備考
サービス	ママのリフォーム	ママのリフォーム			
サービス	セブン銀行ATM	セブンギンコウエーティーエム			
サービス	銀行ATM	ギンコウエーティーエム			
サービス	SAISON ATM	セゾンエーティーエム			

※常設店舗のアウトレット初出店および期間限定店舗の初出店を含みます。飲食店舗は除きます。  
上記リストは2020年4月7日時点の情報です。

<添付資料2> 「三井アウトレットパーク 横浜ベイサイド」の概要

所在地	神奈川県横浜市金沢区白帆5番2	
交通	<車>首都高速湾岸線「杉田」ICから約1.5km 横浜横須賀道路「並木」ICから約1.5km <公共交通機関>横浜シーサイドライン「鳥浜駅」から徒歩5分	
	建替前	建替後
敷地面積	約32,000㎡	約32,000㎡
延床面積	約19,700㎡	約53,000㎡
店舗数	約80店舗	172店舗
駐車台数	約1,200台	約3,000台（臨時駐車場含む）
営業時間	物販・サービス 10:00～20:00 飲食 11:00～21:00 フードコート 10:30～21:00	
構造・規模	鉄骨造、3階建 ほか	
設計・施工	三井住友建設株式会社	
運営管理	三井不動産商業マネジメント株式会社	
URL	<a href="https://mitsui-shopping-park.com/mop/yokohama/">https://mitsui-shopping-park.com/mop/yokohama/</a>	

<添付資料3> 出店店舗の従業員採用支援

合同求人面接会スケジュール

当施設出店店舗の採用支援のため、合同求人面接会を開催いたします。当日は多数の出店店舗の中から、希望の店舗と面接することができます。

	日時	会場	主催
第1回	10月27日(日) 10:00～16:00	横浜市金沢産業振興センター (横浜市金沢区福浦1-5-2)	(株) アイテム
第2回	11月29日(金) 10:00～16:00		
第3回	2月2日(日) 10:00～16:00		
第4回	2月28日(金) 10:00～16:00		

※申込状況によっては開催を取りやめる場合もございます。

【お問い合わせ】

03-6856-2947 平日10:00～17:00 株式会社アイテム

<添付資料4> 位置図





<添付資料5> 三井不動産のアウトレットモール 20年の歩み

年	沿革	
1995	3月「鶴見はなぼ〜とプロッサム（現：MOP大阪鶴見）」開業。 日本におけるファクトリーアウトレットの先駆けとして スポーツ系ブランド中心にメーカー直営店が出店。	 ファクトリーアウトレットの草分け的存在 「MOP大阪鶴見」
1998	9月日本初の本格的アウトレットとして「横浜ベイサイドマリーナショップス & レストランズ（現：MOP横浜ベイサイド）」開業。	 アウトレット 開業ラッシュの火付け役 「MOP横浜ベイサイド」
1999	10月「マリンピア神戸ポルトバザール（現：MOPマリンピア神戸）」開業。	
2000	4月「MOP横浜ベイサイド」一部リニューアル、「KID'S OUTLETS」オープン。 6月「マリンピア神戸ポルトバザール（現：MOPマリンピア神戸）」第2期増床。 9月「ラ・フェット多摩南大沢（現：MOP多摩南大沢）」開業。 10月「ガーデンウォーク幕張（現：MOP幕張）」開業。	
2002	3月「ジャズドリーム長島（現：MOPジャズドリーム長島）」開業。	
2005	4月「ガーデンウォーク幕張（現：MOP幕張）」第2期増床。	
2006	4月「マリンピア神戸ポルトバザール（現：MOPマリンピア神戸）」第3期増床。 7月「ジャズドリーム長島（現：MOPジャズドリーム長島）」第2期増床。	 MOP西の旗艦施設 「MOPジャズドリーム長島」
2007	9月「ジャズドリーム長島」（現：MOPジャズドリーム長島）第3期増床。 12月「ラ・フェット多摩南大沢」（現：MOP多摩南大沢）第2期増床。	 MITSUI OUTLET PARK <MOPブランドロゴ>
2008	4月「MOP入間」開業。 MOPブランドの名称を統一、「MOP横浜ベイサイド」へ。 9月「MOP仙台港」開業。	 大型化とテナントカテゴリーの拡張を推進 「MOP入間」
2009	3月「MOPマリンピア神戸」第4期増床。	
2010	4月「MOP札幌北広島」開業。 7月「MOP滋賀竜王」開業。	 震災復興を後押し 「MOP仙台港」
2011	9月「MOPジャズドリーム長島」第4期増床。 約240店舗となり、日本最大級のアウトレットモールに。 12月「MOP倉敷」開業。	
2012	4月「MOP木更津」開業。	 日本流アウトレットの 集大成「MOP木更津」
2013	7月「MOP滋賀竜王」第2期増床。	
2014	4月「MOP札幌北広島」第2期増床。 7月「MOP木更津」第2期増床。約250店舗の首都圏最多アウトレットモールへ。	 北陸エリア初のアウトレット 「MOP北陸小矢部」
2015	3月「MOP大阪鶴見」開業20周年。 5月「MOPクアラルンプール国際空港セパン」開業。 7月「MOP北陸小矢部」開業。 7月「MOP幕張」第3期増床。 11月「MOP多摩南大沢」リニューアルオープン。 12月「杉井アウトレット広場・寧波」第2期増床。	 第3期増床後、店舗数 日本一のアウトレットモール 「MOP木更津」
2016	1月「MOP台湾林口」開業。	
2017	9月「MOPジャズドリーム長島」第5期増床。 12月「MOPクアラルンプール国際空港セパン」第2期増床。	
2018	9月「MOP横浜ベイサイド」建替えのため、一時閉館。 10月「MOP木更津」第3期増床。全308店舗の店舗数日本一のアウトレットモールへ。 9月「MOP台中港」開業。	 2020年4月 グランドオープン予定 「MOP横浜ベイサイド」
2020	4月「MOP横浜ベイサイド」建替え後、グランドオープン。	

＜添付資料 6＞ 三井不動産のアウトレットモール（2019年10月時点）

