

平成 30 年

労働基準監督年報

(第 71 回)

2018

*Annual Labour Standards
Inspection Report*

(Vol. 71)

厚生労働省労働基準局

Labour Standards Bureau
Ministry of Health, Labour and Welfare

平成 30 年

労働基準監督年報

(第 71 回)

2018

Annual Labour Standards

Inspection Report

(Vol. 71)

厚生労働省労働基準局

Labour Standards Bureau

Ministry of Health, Labour and Welfare

労働基準法制定後第 71 回の労働基準監督
年報をここに公にする。本年報は平成 30
年の労働基準行政の活動状況を収録した
ものである。

平成 30 年労働基準監督年報目次

第 1 章 平成 30 年度における労働基準行政の運営	1
第 1 節 労働条件対策の推進	1
第 2 節 安全衛生対策の推進	1
第 3 節 賃金対策の推進	2
第 4 節 労災補償	2
第 2 章 関係法令の制定、改廃等	3
1 労働基準法の一部改正について	3
2 労働安全衛生法の一部改正について	3
3 労働時間等の設定の改善に関する特別措置法の一部改正について	3
第 3 章 機構・定員及び予算	5
第 1 節 行政機構	5
第 2 節 労働基準監督署の労働基準監督官の定員	5
第 3 節 予算	5

第1章 平成30年度における労働基準行政の運営

第1節 労働条件対策の推進

- (1) 昨今の我が国の経済は改善の動きをみせており、雇用情勢についても改善傾向が続くことが見込まれる中で、依然として、賃金不払や解雇等の申告が労働基準監督署へ数多く寄せられている状況にある。いかなる経済情勢の下においても、全ての労働者が安心して働くことができるように、労働基準関係法令で定める法定労働条件は確保されなければならない。

このため、都道府県労働局と労働基準監督署では、各種情報から法定労働条件に問題があると考えられる事業場に対して監督指導を実施し、労働基準関係法令を遵守するよう指導するとともに、企業倒産に伴い賃金の支払を受けられないまま退職した労働者の救済を図るため、未払賃金立替払制度により迅速かつ適正な立替払を実施している。

- (2) 年間総実労働時間は、減少傾向にあり、近年では1,700時間台半ばの水準となっているが、いわゆる正社員等については2,000時間前後で推移している。また、週の労働時間が60時間以上の労働者割合も、特に30歳代男性で15.0%に上っており、これらの長時間労働の問題への対応が求められている。さらに、経済のグローバル化やサービス経済化の中で、多様なニーズに対応した新たな働き方の選択肢を設けることが求められている。

このような状況の中で、「働き方改革実行計画」（平成29年3月28日働き方改革実現会議決定）、「時間外労働の上限規制等について」（同年6月5日労働政策審議会建議）等を踏まえた「働き方改革を推進するための関係法律の整備に関する法律」が平成30年7月6日に公布され、労働基準法については、平成31年4月1日から順次施行されている。

第2節 安全衛生対策の推進

平成30年の労働災害については、死亡災害は909人（前年比7.1%減）と過去最少となったが、休業4日以上死傷災害は127,329人（前年比5.7%増）と3年連続で増加した。また、死亡災害の約3割を占める墜落・転落災害を防止するため、同年6月に政省令等の改正を行い、墜落時に身体への負担が少ないフルハーネス型墜落制止用器具を原則義務化し、使用の徹底を図ったところである。

労働者の健康を取り巻く状況をみると、同年における職業性疾病の発生者数は、8,684人（前年比10.7%増）であった。また、同年に労働安全衛生法関係法令の改正を行い、長時間労働やメンタルヘルス不調などにより、健康リスクが高い状況にある労働者を見逃がさないようにするため、産業医・産業保健機能の強化や長時間労働者に対する医師の面接指導の対象となる労働者の要件の拡大等を図った（平成31年4月施行）ところである。平成28年6月から、一定の危険・有害な化学物質に係るリスクアセスメント実施を義務化するとともに、ラベル表示対象物質を640物質に拡大しており、引き続き適切な実施のための周知徹底等を図

った。平成 30 年 7 月にはラベル表示・SDS 交付・リスクアセスメント実施義務対象物質が 673 物質にまで拡大し、関係事業者等への周知徹底等を図ったところである。

2018 年度から 2022 年度までの 5 年間を対象期間とする第 13 次労働災害防止計画を 2 月に策定した。同計画においては、①死亡者数について、2022 年までに 2017 年に比して 15%以上減少させること、②休業 4 日以上の死傷者数について、2022 年までに 2017 年に比して 5%以上減少させること等を目標として定めた。

第 3 節 賃金対策の推進

地域別最低賃金については、地域の実情等を踏まえた改定が行われるように、特定最低賃金については、産業の実情に応じて必要な改定が行われるように、最低賃金審議会の調査審議を踏まえた適正な決定を行った。改定後においては、周知徹底に努めるとともに、監督指導を行い、遵守の徹底を図った。

また、賃金制度等に関する労使の相談に応じ、賃金・退職金制度等の自主的な整備・改善について援助した。

第 4 節 労災補償

被災労働者及びその遺族の迅速かつ公正な保護をするという労働者災害補償保険法（昭和 22 年 4 月 7 日法律第 50 号）の目的が実現されるよう、迅速・適正な労災補償の実施に努めた。

過労死等や石綿関連疾患などの業務上疾病については、労災認定基準等に基づき、業務起因性の有無について判断し、的確な労災補償に努めた。

第2章 関係法令の制定、改廃等

1 労働基準法の一部改正について

(1) 趣旨

働く方がその健康を確保しつつ、ワーク・ライフ・バランスを図り、能力を有効に発揮できる労働時間制度等を構築するもの。

(2) 内容

長時間労働を抑制するため、時間外労働に上限を設け、これに違反した場合には罰則を設けるほか、月 60 時間を超える法定時間外労働に係る 5 割以上の割増賃金率の中小事業主への適用猶予の廃止や、年 5 日の年次有給休暇の時季指定の使用者への義務付け等を行った。また、高度な専門的知識等を要する対象業務に就き、かつ、一定額以上の年収を有するとともに職務が明確に定められている労働者を対象として、法令に定める手続を経た上で、労働時間等に関する規定を適用除外とする一方、年間 104 日の休日確保等の健康確保措置を義務付ける新たな制度の創設を行うとともに、フレックスタイム制の清算期間の上限について 1 か月から 3 か月に延長した。

(3) 施行期日

平成 31 年 4 月 1 日（中小企業に対する時間外労働の上限規制の適用は令和 2 年 4 月 1 日。月 60 時間を超える法定時間外労働に係る 5 割以上の割増賃金率の中小事業主への適用は令和 5 年 4 月 1 日）

2 労働安全衛生法の一部改正について

(1) 趣旨

産業医・産業保健機能の強化等を行うもの。

(2) 内容

事業者は、衛生委員会に対し、産業医が行った労働者の健康管理等に関する勧告の内容等を報告しなければならないこととした。また、事業者は、産業医に対し産業保健業務を適切に行うために必要な情報を提供することとした。

(3) 施行期日

平成 31 年 4 月 1 日

3 労働時間等の設定の改善に関する特別措置法の一部改正について

(1) 趣旨

勤務間インターバルの努力義務を創設するもの。

(2) 内容

勤務間インターバル制度の普及促進のため、事業主は、前日の終業時刻と翌日の始業時刻の間に一定時間の休息の確保に努めなければならないこととした。

(3) 施行期日

平成 31 年 4 月 1 日

第3章 機構・定員及び予算

第1節 行政機構

労働基準監督機関の機構は、本省の下に、都道府県労働局（47局）、労働基準監督署（321署）及び支署（4）が置かれている（平成31年3月31日現在）。

第2節 労働基準監督署の労働基準監督官の定員

平成30年度の全国の労働基準監督官数は2,991人となり前年度に比し13人増であった。

第3節 予算

平成30年度一般会計予算額は表のとおり3,937百万円である。

また、特別会計（労災勘定）にあつては、1,069,885百万円である。

労働安全衛生対策費	25,605,660千円
保険給付費	764,905,942千円
職務上年金給付費年金特別会計へ繰入	7,675,642千円
職務上年金給付費等交付金	5,407,501千円
社会復帰促進等事業費	134,620,720千円
独立行政法人労働者健康安全機構運営費	9,646,667千円
独立行政法人労働者健康安全機構施設整備費	3,002,274千円
仕事生活調和推進費	6,412,073千円
中小企業退職金共済等事業費	2,181,257千円
独立行政法人労働政策研究・研修機構運営費	106,820千円
独立行政法人労働政策研究・研修機構施設整備費	53,995千円
個別労働紛争対策費	1,478,429千円
業務取扱費	60,113,422千円
施設整備費	1,998,116千円
保険料返還金等徴収勘定へ繰入	40,076,515千円
予備費	6,600,000千円
歳出合計	1,069,885,033千円

表 平成 30 年度予算の概要

(単位：千円)

区 分	合 計
1 一般行政に必要な経費	17,370
(1) 経常事務費	14,283
(2) 社会保険労務士制度の適正な運営に必要な経費	1,308
(3) 実施指導・研究費	1,779
2 審議会等に必要な経費	24,331
3 労働保険の審査に必要な経費	29,519
4 労働条件政策に必要な経費	102,829
(1) 労働条件確保対策推進費	102,829
5 監督行政に必要な経費	225,871
(1) 経常事務費	182,542
(2) 労働条件確保対策推進費	32,937
(3) 司法事務効率化推進費	10,392
6 労働災害防止対策に必要な経費	51,477
(1) 経常事務費	49,956
(2) 外国における特定機械等検査経費	953
(3) 規制緩和推進に必要な経費	568
7 賃金労働時間行政に必要な経費	5,471
(1) 賃金制度改善指導等経費	5,471
8 最低賃金制度実施に必要な経費	536,020
(1) 基準的行政経費	31,820
(2) 最低賃金調査等経費	42,042
(3) 最低賃金専門部会等開催費	227,223
(4) 最低賃金履行確保対策経費	15,205
(5) 最低賃金減額特例許可関係経費	219,730
9 過労死等防止対策推進経費	16,693
10 最低賃金の引き上げに向けた中小企業の支援に必要な経費	864,628
11 労働者災害補償保険に必要な経費	143,226
12 アスベスト訴訟和解金	1,919,255
合 計	3,936,690

統 計 表

1. 年次別監督実施状況
2. 業種別・規模別適用事業場数
3. 業種別・規模別適用労働者数
4. 定期監督等実施状況・法違反状況
5. 申告処理状況（家内労働法関係を除く。）
6. 再監督実施状況
7. 使用停止等命令処分等実施状況
8. 家内労働監督実施状況及び措置状況
9. 許可及び認定等件数
10. 送検事件状況
11. 送検結果の推移
12. 賃金不払状況
13. 未払賃金の立替払事業の実施状況
14. 社内預金管理状況の推移
15. 業種別死傷者数の推移（休業4日以上）
16. 業種別・都道府県別死傷災害発生状況
17. 業種別・事故の型別死傷者数（休業4日以上）
18. 業種別・起因物別死傷者数（休業4日以上）
19. 業種別・年齢別労働災害発生状況
20. 業種別・都道府県別死亡災害発生状況
21. 業務上疾病発生状況（業種別・疾病別）
22. 定期健康診断実施結果（業種別）
23. 特殊健康診断実施状況（対象作業別）
24. 業種別・じん肺健康管理実施状況
25. 最低賃金決定状況
26. 家内労働法適用状況
27. 労働基準行政機構図
28. 労働基準行政所掌法令

1. 年次別監督実施状況

年	定期監督等	申告監督	再監督	計
昭和 23 年	181,636 (94.9)	9,681 (5.1)	—	191,317 (100.0)
30	154,546 (64.0)	37,989 (15.7)	48,992 (20.3)	241,527 (100.0)
35	135,909 (73.4)	18,517 (10.0)	30,746 (16.6)	185,172 (100.0)
40	191,053 (80.4)	16,506 (6.9)	30,211 (12.7)	237,770 (100.0)
45	233,946 (79.1)	23,873 (8.1)	37,849 (12.8)	295,668 (100.0)
50	165,483 (80.3)	20,327 (9.9)	20,249 (9.8)	206,059 (100.0)
55	167,850 (81.9)	18,174 (8.9)	18,886 (9.2)	204,910 (100.0)
60	173,438 (84.1)	15,644 (7.6)	17,133 (8.3)	206,215 (100.0)
平成 2 年	156,401 (87.3)	9,052 (5.1)	13,676 (7.6)	179,129 (100.0)
7	175,875 (86.7)	15,759 (7.8)	11,277 (5.6)	202,911 (100.0)
12	147,773 (79.9)	27,133 (14.7)	9,958 (5.4)	184,864 (100.0)
17	122,734 (74.8)	31,206 (19.0)	10,201 (6.2)	164,141 (100.0)
22	128,959 (73.9)	33,077 (19.0)	12,497 (7.2)	174,533 (100.0)
23	132,829 (75.7)	29,442 (16.8)	13,261 (7.6)	175,532 (100.0)
24	134,295 (77.4)	25,418 (14.6)	13,807 (8.0)	173,520 (100.0)
25	140,499 (78.9)	23,408 (13.1)	14,226 (8.0)	178,133 (100.0)
26	129,881 (78.0)	22,430 (13.5)	14,138 (8.5)	166,449 (100.0)
27	133,116 (78.7)	22,312 (13.2)	13,808 (8.2)	169,236 (100.0)
28	134,617 (79.4)	21,994 (13.0)	13,012 (7.7)	169,623 (100.0)
29	135,785 (79.8)	21,361 (12.6)	13,052 (7.7)	170,198 (100.0)
30	136,281 (80.1)	20,965 (12.3)	12,946 (7.6)	170,192 (100.0)

- (注) 1 ()内は各年の監督実施件数の計に対する割合を示す。
 2 各年とも1月1日から12月31日までの件数を示すが、昭和40年については4月1日から翌年3月31日までの件数を示す。
 3 家内労働法関係の監督を除いている。

2. 業種別・規模別適用事業場数

(平成26年7月1日現在)

業種		規模	合計	1～9人	10～29人	30～49人	50～99人	100～299人	300人以上
1号	食料品製造業		49,134	28,302	11,821	3,424	3,013	2,075	499
	繊維工業		10,121	8,020	1,380	317	252	126	26
	衣服その他の繊維製品製造業		19,676	14,316	3,811	771	531	230	17
	木材・木製品製造業		10,854	8,081	2,040	428	215	86	4
	家具・装備品製造業		14,537	12,267	1,618	328	208	96	20
	パルプ・紙・紙加工品製造業		9,439	5,395	2,399	738	552	315	40
	印刷・製本業		24,636	17,906	4,408	1,130	799	328	65
	化学工業		38,066	21,883	9,236	2,792	2,225	1,482	448
	窯業土石製品製造業		17,344	10,985	4,711	844	522	233	49
	鉄鋼業		7,353	4,174	1,865	543	382	285	104
	非鉄金属製造業		4,758	2,776	1,108	287	294	226	67
	金属製品製造業		48,715	34,354	9,879	2,319	1,418	652	93
	一般機械器具製造業		55,264	36,861	11,288	3,001	2,266	1,391	457
	電気機械器具製造業		25,558	13,294	6,208	2,071	1,890	1,406	689
運送用機械等製造業		17,049	8,995	4,087	1,381	1,150	933	503	
電気・ガス・水道業		5,765	3,049	1,865	413	268	154	16	
その他の製造業		148,425	125,938	16,451	3,148	1,883	862	143	
小計		506,694	356,596	94,175	23,935	17,868	10,880	3,240	
2号	石炭鉱業		18	9	7	1	0	0	1
	土石採取業		1,514	1,130	327	44	12	1	0
	その他の鉱業		122	74	24	9	6	7	2
	小計		1,654	1,213	358	54	18	8	3
3号	建設業		385,788	315,173	56,901	8,166	4,028	1,294	226
4号	鉄道・軌道・水運・航空業		8,474	4,092	2,183	827	660	583	129
	道路旅客運送業		12,985	4,874	3,428	1,557	1,695	1,335	96
	道路貨物運送業		63,995	25,000	24,266	8,024	4,936	1,593	176
	その他の運輸交通業		844	402	302	73	26	32	9
小計		86,298	34,368	30,179	10,481	7,317	3,543	410	
5号	貨物取扱業		8,084	4,328	2,237	660	520	305	34
工業的業種計		988,518	711,678	183,850	43,296	29,751	16,030	3,913	
6号	農業		13,696	10,446	2,605	410	173	60	2
	林業		3,913	2,696	969	175	63	10	0
	小計		17,609	13,142	3,574	585	236	70	2
7号	畜産業		5,924	4,612	1,044	167	75	24	2
	水産業		3,087	2,134	789	103	45	16	0
	小計		9,011	6,746	1,833	270	120	40	2
8号	卸売業		320,098	241,650	59,659	10,055	5,679	2,466	589
	小売業		784,042	596,148	150,930	19,373	12,244	4,740	607
	理美容業		137,367	130,606	6,237	343	143	28	10
	その他の商業		174,170	149,054	18,738	3,259	1,908	992	219
	小計		1,415,677	1,117,458	235,564	33,030	19,974	8,226	1,425
9号	金融業		75,396	39,274	26,198	5,920	2,763	934	307
	広告・あつせん業		53,059	45,702	5,745	805	503	237	67
	小計		128,455	84,976	31,943	6,725	3,266	1,171	374
10号	映画・演劇業		6,742	4,768	1,208	335	300	106	25
11号	通信業		32,115	26,611	3,228	404	573	871	428
12号	教育・研究業		182,087	103,084	47,168	17,886	9,320	3,573	1,056
13号	医療保健業		203,565	159,011	30,534	4,014	3,437	4,512	2,057
	社会福祉施設		174,538	77,612	64,442	18,152	11,533	2,719	80
	その他の保健衛生業		6,161	4,153	1,290	392	261	61	4
小計		384,264	240,776	96,266	22,558	15,231	7,292	2,141	
14号	旅館業		31,550	19,447	8,151	1,943	1,207	680	122
	飲食店		411,118	317,735	75,849	12,653	4,183	631	67
	その他の接客娯楽業		52,763	30,648	15,787	3,816	2,034	435	43
	小計		495,431	367,830	99,787	18,412	7,424	1,746	232
15号	清掃・と畜業		49,498	29,400	11,922	3,389	2,591	1,706	490
16号	官公署		40,378	20,938	9,121	3,292	3,165	2,781	1,081
17号	その他の事業		371,019	292,550	49,254	11,602	9,484	6,337	1,792
非工業的業種計		3,132,286	2,308,279	590,868	118,488	71,684	33,919	9,048	
合		4,120,804	3,019,957	774,718	161,784	101,435	49,949	12,961	

注：本表は平成26年経済センサス-基礎調査（総務省統計局）より算出したものです。

3. 業種別・規模別適用労働者数

(平成26年7月1日現在)

業種		規模	合計	1～9人	10～29人	30～49人	50～99人	100～299人	300人以上
1号	食料品製造業		1,231,653	109,434	201,705	131,217	208,038	335,485	245,774
	繊維工業		108,512	23,132	22,761	12,086	17,250	19,531	13,752
	衣服その他の繊維製品製造業		217,342	47,271	61,401	28,953	36,852	35,323	7,542
	木材・木製品製造業		104,932	27,610	32,973	16,174	14,334	12,277	1,564
	家具・装備品製造業		117,583	34,026	25,966	12,315	14,378	14,925	15,973
	パルプ・紙・紙加工品製造業		194,430	20,483	41,283	27,995	38,831	47,475	18,363
	印刷・製本業		315,562	57,646	74,034	43,281	54,802	49,120	36,679
	化学工業		1,009,821	81,969	156,606	106,264	153,493	240,917	270,572
	窯業土石製品製造業		252,939	40,727	77,552	31,789	35,565	37,250	30,056
	鉄鋼業		232,633	15,495	32,057	20,854	25,918	47,846	90,463
	非鉄金属製造業		138,094	10,065	18,834	10,861	20,446	37,132	40,756
	金属製品製造業		620,804	118,997	164,021	88,278	96,980	101,510	51,018
	一般機械器具製造業		1,147,348	126,944	188,920	114,579	154,975	225,410	336,520
	電気機械器具製造業		1,147,608	49,552	107,260	79,471	132,400	231,280	547,645
運送用機械等製造業		998,679	33,958	70,282	52,933	80,546	156,184	604,776	
電気・ガス・水道業		108,664	12,744	31,045	15,529	18,477	21,926	8,943	
その他の製造業		1,094,352	373,996	264,091	118,568	127,699	136,120	73,878	
	小計		9,040,956	1,184,049	1,570,791	911,147	1,230,984	1,749,711	2,394,274
2号	石炭鉱業		575	61	123	32	0	0	359
	土石採取業		12,049	4,529	5,028	1,625	767	100	0
	その他の鉱業		3,432	195	375	345	355	1,107	1,055
	小計		16,056	4,785	5,526	2,002	1,122	1,207	1,414
3号	建設業		2,863,208	1,050,878	887,767	305,382	269,864	199,735	149,582
4号	鉄道・軌道・水運・航空業		314,042	17,297	37,046	31,258	45,357	97,208	85,876
	道路旅客運送業		515,109	19,899	60,702	60,034	118,860	209,665	45,949
	道路貨物運送業		1,526,643	116,358	424,763	305,247	333,122	232,047	115,106
	その他の運輸交通業		21,040	1,781	5,414	2,667	1,821	5,256	4,101
	小計		2,376,834	155,335	527,925	399,206	499,160	544,176	251,032
5号	貨物取扱業		179,942	17,251	38,040	25,055	35,802	47,233	16,561
工	業的業種計		14,476,996	2,412,298	3,030,049	1,642,792	2,036,932	2,542,062	2,812,863
6号	農業		115,994	38,001	41,014	15,167	11,553	9,609	650
	林業		38,242	9,774	16,479	6,483	4,094	1,412	0
	小計		154,236	47,775	57,493	21,650	15,647	11,021	650
7号	畜産業		48,683	16,889	16,534	6,225	5,021	3,311	703
	水産業		30,286	8,366	12,386	3,844	3,087	2,603	0
	小計		78,969	25,255	28,920	10,069	8,108	5,914	703
8号	卸売業		3,406,888	874,475	948,592	376,732	386,264	385,788	435,037
	小売業		7,052,666	2,069,784	2,398,713	723,112	835,180	713,566	312,311
	理美容業		437,237	318,865	87,853	12,346	9,138	4,028	5,007
	その他の商業		1,225,312	377,126	302,031	122,472	130,630	156,723	136,330
	小計		12,122,103	3,640,250	3,737,189	1,234,662	1,361,212	1,260,105	888,685
9号	金融業		1,413,578	149,031	450,892	220,829	183,133	148,800	260,893
	広告・あっせん業		382,035	143,251	87,689	30,397	34,095	38,031	48,572
	小計		1,795,613	292,282	538,581	251,226	217,228	186,831	309,465
10号	映画・演劇業		97,245	16,332	19,840	12,971	20,578	15,687	11,837
11号	通信業		640,867	111,081	46,849	15,473	41,834	151,508	274,122
12号	教育・研究業		3,898,307	363,696	830,110	673,000	629,044	557,262	845,195
13号	医療保健業		3,610,227	676,563	452,771	151,796	242,539	790,798	1,295,760
	社会福祉施設		3,380,208	371,881	1,127,238	682,099	790,482	363,673	44,835
	その他の保健衛生業		79,195	14,224	21,820	14,949	17,587	8,120	2,495
	小計		7,069,630	1,062,668	1,601,829	848,844	1,050,608	1,162,591	1,343,090
14号	旅館業		527,506	68,512	135,302	73,453	82,273	106,918	61,048
	飲食店		3,144,949	1,015,175	1,259,000	465,030	270,820	86,354	48,570
	その他の接客娯楽業		773,923	115,826	269,820	143,324	135,304	61,922	47,727
	小計		4,446,378	1,199,513	1,664,122	681,807	488,397	255,194	157,345
15号	清掃・と畜業		1,182,097	113,289	200,560	128,857	179,266	279,283	280,842
16号	官公署		1,919,212	69,645	157,926	125,523	221,232	468,127	876,759
17号	その他の事業		5,053,525	854,250	799,500	440,919	659,701	1,024,165	1,274,990
	非工業的業種計		38,458,182	7,796,036	9,682,919	4,445,001	4,892,855	5,377,688	6,263,683
	合計		52,935,178	10,208,334	12,712,968	6,087,793	6,929,787	7,919,750	9,076,546

注：本表は平成26年経済センサス-基礎調査（総務省統計局）より算出したものです。

業種	事項	違反状況																				
		労働基準法														賃確法		最賃法		労働安全衛生法		
		39	56	61	62	64条の3	63条・64条の2	65	66	89	95	96		96条の2	107	108	3	4	10	11	12	
条年次有給休暇	条最低年齢	条深夜(少者)業(限)	条就(年少者)業(限)	条就(妊産婦等)業(限)	条坑内労働	条産前産後	条時間外労働・深夜休業	条就業規則	条寄宿舎規則	条寄宿舎基準		条寄宿舎設置届	条労働者名簿	条賃金台帳	条貯蓄金保全措置	条最賃効力	条総衛生管理全者	条安全管理者	条衛生管理者			
1号	食料品製造業	10		1					624	21	18	2	22	126	594		350	5	99	440		
	繊維工業	2							68	2	5		1	13	66		73		5	17		
	衣服その他の繊維製品製造業	3							130	30	35	6	17	29	142		115		7	33		
	木材・木製品製造業	2							71	4	4		3	17	74		33	1	5	61		
	家具・装備品製造業	1							41					9	42		27		3	25		
	パルプ・紙・紙加工品製造業								92	1	1		1	8	59		61		8	31		
	印刷・製本業	2	1			1			110		1			11	101		41		15	66		
	化学工業	4							202	2	8	3	5	21	128		88	1	30	154		
	窯業土石製品製造業	2							73					4	44		16		6	61		
	鉄鋼業								24		2			1	17		7		3	14		
	非鉄金属製造業								19		2			3	10		4		7	16		
	金属製品製造業	5			2				364	11	20	4	8	41	221		104		43	270		
	一般機械器具製造業	3							198	5	2		5	21	82		69		23	150		
	電気機械器具製造業	2							158	3	6		3	15	88		72	1	25	87		
輸送用機械等製造業	2							153	4	10	4	3	25	86		46		21	91			
電気・ガス・水道業	1							14						5		3			2			
その他の製造業	3			1				293	1	2		1	53	375		170		29	168			
小計	42	1	1	3	1			2,634	84	116	19	69	397	2,134		1,279	8	329	1,686			
2号	石炭鉱業																					
	土石採取業	1							14					1	12		4			7		
	その他の鉱業																					
小計	1							14					1	12		4			7			
3号	土木工事業				2				146	13	17	1	2	13	237		24		4	41		
	建築工事業	5		2	13				215	8	17	4	2	43	448		36	1	18	82		
	その他の建設業	7		1	3				205	9	8	2	1	31	318		21	2	10	58		
小計	12		3	18				566	30	42	7	5	87	1,003		81	3	32	181			
4号	鉄道・軌道・水運・航空業								4						8					4		
	道路旅客運送業	10							147					8	214		76	3	16	68		
	道路貨物運送業	9	1						803	1	3		1	52	1,579		185	6	81	470		
	その他の運輸交通業								8						9					2		
小計	19	1						962	1	3		1	60	1,810		261	9	97	544			
5号	陸上貨物取扱業								73					4	43		4	2	12	50		
	港湾運送業								10					10						1		
小計								83					4	53		4	2	12	51			
1～5号計	74	2	4	21	1			4,259	115	161	26	75	549	5,012		1,629	22	470	2,469			
6号	農業								40	5	9		6	11	33		31			16		
	林業								18					4	27				1	5		
小計								58	5	9		6	15	60		31		1	21			
7号	畜産業								15		1		1	20		9				17		
	水産業								8	2	1	1		12		2				1		
小計								23	2	2	1		5	32		11			18			
8号	卸売業	1							359	1	3		1	41	598		149		3	188		
	小売業	27	2	40	1				1,342	2	2	1	2	197	1,544		590	1	5	447		
	理美容業	4							43					29	286		118			10		
	その他の商業	1							171					18	198		42		3	92		
小計	33	2	40	1				1,915	3	5	1	3	285	2,626		899	1	11	737			
9号	金融業								22					2	42		1			18		
	広告・あつせん業								74					7	134		20	1	1	35		
小計								96					9	176		21	1	1	53			
10号	映画・演劇業		5						26					4	42	1	6			17		
11号	通信業								14					1	13				5	11		
12号	教育・研究業	4	1		1				272					21	363		33	1		149		
13号	医療保健業	3	1						249					29	257		74	2		102		
	社会福祉施設	10							851		1	1		62	834		306			574		
	その他の保健衛生業	1							36					5	26		9			15		
	小計	14	1						1,136		1	1		96	1,117		389	2		691		
14号	旅館業	1		1					252					45	335		141	1	28	135		
	飲食店	6	1	55					826	1				167	926		369			199		
	その他の接客娯楽業			3					106					8	108		44		10	63		
小計	7	1	59					1,184	1				220	1,369		554	1	38	397			
15号	清掃・と畜業	3		1	1				223	2	1			29	250		74	9	48	137		
16号	官公署	1							1					1			7			1		
17号	派遣業	1							89					8	67		17	2		140		
	その他の事業	6							627	1	4		1	53	754		119	2	1	391		
	小計	7							716	1	4		1	61	821		136	4	1	531		
6～17号計	69	10	100	2	1			5,664	14	22	3	10	746	6,870		1,216	19	105	2,763			
合計	143	12	104	23	2			19,923	129	183	29	85	1,295	11,882		3,790	41	575	5,232			

業種	事項	違反状況																		
		労働安全衛生法															65			
		30	31	32	33・34	37	38・40	42・43	44条・44の2	45	55・56	57	59・60	61	65					
条特定元方事業者等	条注文者	条請負人	条機械等貸与者	条製造の許可	条検査、使用の制限	条譲渡等の制限	条2	条定期自主検査	条製造等の禁止	条表	条安全衛生教育	条業制	(作業環境測定)	予防規程	条鉛中毒予防規則	条障害化学物質規則	条石棉障害予防規則	条障害防止規則		
1号	食料品製造業		2				7		410		3	112	56	96	3	40		9		
	繊維工業								60		4	12	9	22	2	16	1	4		
	衣服その他の繊維製品製造業								19			8	4	13		10		5		
	木材・木製品製造業						1	3	239		3	34	37	85	16	60		27		
	家具・装備品製造業						1		115		3	15	15	101	1	92		29		
	パルプ・紙・紙加工品製造業						1		78		2	10	20	35	4	26		4		
	印刷・製本業						2		147			14	10	20		110		15		
	化学工業	1	1				4	3	393			19	95	60	332	2	264	4	119	
	窯業土石製品製造業	1	1				1	2	193		1	46	35	83	5	18		14		
	鉄鋼業						2	1	81		3	32	19	84	3	36		20		
	非鉄金属製造業	1					1	1	1	60		2	25	14	43	5	11	1	8	
	金属製品製造業	2	2			2	12	4	1,386			22	411	255	493	10	301		285	
	一般機械器具製造業	1	2	1			2	4	482		7	137	70	221	3	151	1	120		
	電気機械器具製造業	1						1	213			12	60	13	147		110	3	49	
輸送用機械等製造業	10	32				1	4	254	1	14	68	38	174	4	120		98			
電気・ガス・水道業								3			2				2			1		
その他の製造業	1	2				1		502		29	112	73	510		435		336			
小計	18	42	1		2	36	23	1	4,635	1	140	1,187	738	2,559	58	1,800	10	1,143		
2号	石炭鉱業																			
	土石採取業						1		15				3	2						
	その他の鉱業												1							
小計						1		15				4	2							
3号	土木工事業	119	304	8	2		1	3	240		1	86	152	18	3	2		1		
	建築工事業	616	3,685	28	5	1	2	5	327		21	162	148	31	1	18		11		
	その他の建設業	53	172	10	1	1	2	1	122		3	59	44	23	1	16		14	2	
	小計	788	4,161	46	8	2	5	9	689		25	307	344	72	5	36		26	2	
4号	鉄道・軌道・水運・航空業								4			4	1	3		3		3		
	道路旅客運送業								17		2	1	2	17		15		11		
	道路貨物運送業						1		414		1	28	51	18	1	16		10		
	その他の運輸交通業								1				1							
小計						1		436		3	33	55	38	1	34		24			
5号	陸上貨物取扱業						1		23			2	6	1	1					
	港湾運送業								7			1	1							
	小計						1		30			3	7	1	1					
1～5号計	806	4,203	47	8	4	44	32	1	5,805	1	168	1,534	1,146	2,670	65	1,870	10	1,193	2	
6号	農業							1	46			10	17	2		1				
	林業								20			19	7							
小計							1	66			29	24	2		1					
7号	畜産業								28			14	13	1				1		
	水産業								17			4	9							
	小計								45			18	22	1				1		
8号	卸売業		2				1		161		1	37	64	20	1	15		6		
	小売業	1	3				1		153		9	40	35	54		48		37		
	理美容業 その他の商業				1				36		1	10	11	12	1	8		5		
小計	1	5		1		2		350		11	87	110	86	2	71		48			
9号	金融業								1											
	広告・あっせん業	1	1						3				1		1		1			
小計	1	1						4					1		1		1			
10号	映画・演劇業												1		1		1			
11号	通信業																			
12号	教育・研究業								14	1	2	5		24		18		16		
13号	医療保健業								27		2	1	1	25		8		17	2	
	社会福祉施設								15			8	4	2		2				
	その他の保健衛生業								4			2	3		1		1			
小計								46		2	11	5	30		11		18	2		
14号	旅館業								3			3	2	1	1	1				
	飲食店							1	2			4	1		1		1			
	その他の接客娯楽業								21			12	6	1	1		1			
小計							1	26			19	8	3		3		2			
15号	清掃・と畜業		2						103		1	24	44	12		3		3		
16号	官公署	1																		
17号	派遣業								1			7								
	その他の事業		4	1					51		2	24	16	25		18		12		
	小計		4	1					52		2	31	16	25		18		12		
6～17号計	3	12	1	1		2	2	706	1	18	226	230	185	2	127		102	2		
合計	809	4,215	48	9	4	46	34	1	6,511	2	186	1,760	1,376	2,855	67	1,997	10	1,295	2	

業 種	事 項	違 反 状 況																		
		勞 働 安 全 衛 生 法											じ ん 肺 法		派 遣 法 特 例					
		65			66							88	7	8	9	44	45			
		酸 防 素 止 欠 乏 症 等 規 則	事 務 基 準 所 規 生 則	粉 防 じ 止 ん 規 障 害 則	(健 康 診 断)	勞 働 安 全 衛 生 規 則	有 予 機 防 溶 劑 規 中 毒 則	鉛 中 毒 予 防 規 則	四 中 毒 ル 予 キ ル 規 鉛 則	特 障 害 化 予 防 物 規 質 則	石 綿 障 害 予 防 規 則	高 安 全 衛 生 作 業 規 則	電 障 害 防 止 規 線 則	除 染 規 則	条 計 画 の 届 出	条 就 業 時 健 康 診 断	条 定 期 健 康 診 断	条 定 期 外 健 康 診 断	条 勞 働 基 準 法	47 条 勞 働 安 全 衛 生 法 等
1号	食 料 品 製 造 業	49			1,255	1,234	29		6					10		3		13	26	
	織 維 工 業				176	171	8	1	4							1			1	
	衣服その他の繊維製品製造業			1	231	223	9		7										1	
	木材・木製品製造業			5	273	237	47	1	21					3	1	3		1	7	
	家具・装備品製造業			2	186	125	69	1	34					1		3			1	
	パルプ・紙・紙加工品製造業	3			176	162	14		3			2		1		1			3	
	印刷・製本業				333	258	120		18					4					2	3
	化学工業			25	630	495	180	2	96					16	3	15		3	10	
	窯業土石製品製造業			56	206	191	16		7	1				1	6	39			8	
	鉄鋼業			53	80	60	18		17						2	10			3	
	非鉄金属製造業	2		22	60	48	11		7					1	1	7			2	
	金属製品製造業			97	1,194	953	200		238					24	41	249		3	21	
	一般機械器具製造業			36	625	494	125	4	121					8	13	75		3	13	
	電気機械器具製造業			15	412	328	87	7	47					10	2	19		5	5	
	輸送用機械等製造業	2		27	428	334	90		86	1				9	15	37		9	19	
電気・ガス・水道業			1	14	14			1					1							
その他の製造業			13	1,013	714	282	1	297					10	4	47			2		
小 計	56		353	7,292	6,041	1,305	17	1,010	2		2		99	88	509		39	125		
2号	石 炭 鉱 業																			
	土 石 採 取 業				20	20								4		3			1	
	その他の鉱業				7	7														
小 計				27	27								4		3			1		
3号	土 木 工 事 業	14			431	428	1				2	1	1	1	46	5	4		2	
	建築工事業	9		2	633	593	31		29	12	1	1	1	337	4	25		7	6	
	その他の建設業	4		2	421	390	19	2	20	7		3	2	15	3	16		7	5	
	小 計	27		4	1,485	1,411	51	2	49	21	1	5	3	398	12	45		14	13	
4号	鉄道・軌道・水運・航空業				15	14	1		1					1						
	道路旅客運送業				237	227	6		7											
	道路貨物運送業			1	1,881	1,873	6		7					2	3	5		7	3	
	その他の運輸交通業				13	13														
小 計			1	2,146	2,127	13		15					3	3	5		7	3		
5号	陸上貨物取扱業				115	115								1					2	5
	港湾運送業				22	22													1	1
	小 計				137	137								1					3	6
1 ~ 5号 計	83		358	11,087	9,743	1,369	19	1,074	23	1	7	3	505	103	562		63	148		
6号	農 業	1			76	76	1													1
	林 業				76	76								1						
小 計	1			152	152	1							1						1	
7号	畜 産 業				47	46	1		1				1							
	水 産 業				25	23	1		1				1							
	小 計				72	69	2		2				1							
8号	卸 売 業			6	769	765	8		6	1			1	1	6			1	1	
	小 売 業	1		1	2,925	2,895	33		24				2	1	6			1	1	
	理 美 容 業				285	285														
	その他の商業	1		2	374	371	6		5						1	3		1	1	
小 計	2		9	4,353	4,316	47		35	1			3	3	15			3	3		
9号	金 融 業				67	67														
	広告・あっせん業				143	142	1		1											
小 計				210	209	1		1												
10号	映 画 ・ 演 劇 業				51	50	1		1										1	1
11号	通 信 業				32	32								5						
12号	教 育 ・ 研 究 業				378	373	6		6					4		1			1	
13号	医 療 保 健 業				285	275	10		2				8	2					1	
	社 会 福 祉 施 設				1,484	1,483	2							1					2	
	その他の保健衛生業	1			42	41	1		1					1						
小 計	1			1,811	1,799	13		3				8	4					2	1	
14号	旅 館 業				485	484			1											
	飲 食 店				1,490	1,489	1		1										4	
	その他の接客娯楽業				225	224							1	1						
小 計				2,200	2,197	1		2					1					4		
15号	清 掃 ・ と 畜 業	4		3	394	393	1		2	2						1	3		1	3
16号	官 公 署																			
17号	派 遣 業				303	302	1												1	1
	その他の事業	3			1,316	1,301	14		9				3	4		1			2	2
	小 計	3			1,619	1,603	15		9				3	4		1			3	3
6 ~ 17号 計	11		12	11,272	11,193	88		61	3	2	12		22	4	20		14	13		
合 計	94		370	22,359	20,936	1,457	19	1,135	26	3	19	3	527	107	582		77	161		

6. 再監督実施状況（平成30年）

業 種	事 項	再監督実施事業場数	完全是正事業場数	完全是正率（％）
1号	食 料 品 製 造 業	552	209	37.9
	織 維 工 業	68	21	30.9
	衣服その他の繊維製品製造業	103	38	36.9
	木 材 ・ 木 製 品 製 造 業	227	89	39.2
	家 具 ・ 装 備 品 製 造 業	179	58	32.4
	パルプ・紙・紙加工品製造業	104	48	46.2
	印 刷 ・ 製 本 業	209	90	43.1
	化 学 工 業	388	167	43.0
	窯 業 土 石 製 品 製 造 業	164	75	45.7
	鉄 鋼 業	91	37	40.7
	非 鉄 金 属 製 造 業	57	19	33.3
	金 属 製 品 製 造 業	1,169	424	36.3
	一 般 機 械 器 具 製 造 業	435	186	42.8
	電 気 機 械 器 具 製 造 業	203	71	35.0
	輸 送 用 機 械 等 製 造 業	253	120	47.4
電 気 ・ ガ ス ・ 水 道 業	6	5	83.3	
そ の 他 の 製 造 業	710	278	39.2	
小 計	4,918	1,935	39.3	
2号	石 炭 鉱 業	12	5	41.7
	土 石 採 取 業	12	5	41.7
	そ の 他 の 鉱 業	12	5	41.7
3号	土 木 工 事 業	229	146	63.8
	建 築 工 事 業	1,750	1,289	73.7
	そ の 他 の 建 設 業	344	216	62.8
	小 計	2,323	1,651	71.1
4号	鉄 道 ・ 軌 道 ・ 水 運 ・ 航 空 業	9	7	77.8
	道 路 旅 客 運 送 業	171	57	33.3
	道 路 貨 物 運 送 業	795	273	34.3
	そ の 他 の 運 輸 交 通 業	12	5	41.7
	小 計	987	342	34.7
5号	陸 上 貨 物 取 扱 業	56	25	44.6
	港 湾 運 送 業	7	3	42.9
	小 計	63	28	44.4
1 ～ 5 号 計		8,303	3,961	47.7
6号	農 業	34	14	41.2
	林 業	9	4	44.4
	小 計	43	18	41.9
7号	畜 産 業	27	14	51.9
	水 産 業	8	4	50.0
	小 計	35	18	51.4
8号	卸 売 業	369	167	45.3
	小 売 業	983	383	39.0
	理 美 容 業	46	18	39.1
	そ の 他 の 商 業	150	73	48.7
	小 計	1,548	641	41.4
9号	金 融 業	75	44	58.7
	広 告 ・ あ っ せ ん 業	75	29	38.7
	小 計	150	73	48.7
10号	映 画 ・ 演 劇 業	26	9	34.6
11号	通 信 業	23	10	43.5
12号	教 育 ・ 研 究 業	259	103	39.8
13号	医 療 保 健 業	313	135	43.1
	社 会 福 祉 施 設 業	514	240	46.7
	そ の 他 の 保 健 衛 生 業	20	9	45.0
	小 計	847	384	45.3
14号	旅 館 業	208	81	38.9
	飲 食 店 業	448	125	27.9
	そ の 他 の 接 客 娯 楽 業	88	23	26.1
	小 計	744	229	30.8
15号	清 掃 ・ と 畜 業	203	78	38.4
16号	官 公 署			
17号	派 遣 業	86	35	40.7
	そ の 他 の 事 業	679	309	45.5
	小 計	765	344	45.0
6 ～ 17 号 計		4,643	1,907	41.1
合 計		12,946	5,868	45.3

7. 使用停止等命令処分等実施状況（平成30年）

業 種	事 項	使用停止等処分事業場数	緊急措置命令事業場数
1号	食 料 品 製 造 業	230	
	織 維 工 業	33	
	衣服その他の繊維製品製造業	18	
	木 材 ・ 木 製 品 製 造 業	169	
	家 具 ・ 装 備 品 製 造 業	89	
	パルプ・紙・紙加工品製造業	66	
	印 刷 ・ 製 本 業	29	
	化 学 工 業	150	
	窯 業 土 石 製 品 製 造 業	68	
	鉄 鋼 業	29	
	非 鉄 金 属 製 造 業	20	
	金 属 製 品 製 造 業	359	
	一 般 機 械 器 具 製 造 業	111	
	電 気 機 械 器 具 製 造 業	33	
	輸 送 用 機 械 等 製 造 業	76	
電 気 ・ ガ ス ・ 水 道 業			
そ の 他 の 製 造 業	97		
小 計	1,577		
2号	石 炭 採 取 業		
	土 石 採 取 業	13	
	そ の 他 の 採 取 業		
小 計	13		
3号	土 木 工 事 業	239	
	建 築 工 事 業	2,756	
	そ の 他 の 建 設 業	274	
小 計	3,269		
4号	鉄 道 ・ 軌 道 ・ 水 運 ・ 航 空 業		
	道 路 旅 客 運 送 業	2	
	道 路 貨 物 運 送 業	32	
	そ の 他 の 運 輸 交 通 業	1	
小 計	35		
5号	陸 上 貨 物 取 扱 業	8	
	港 湾 運 送 業		
小 計	8		
1 ～ 5 号 計		4,902	
6号	農 業	8	
	林 業	2	
小 計	10		
7号	畜 産 業	7	
	水 産 業	3	
小 計	10		
8号	卸 売 業	42	
	小 売 業	40	
	理 美 容 業		
	そ の 他 の 商 業	12	
小 計	94		
9号	金 融 業	1	
	広 告 ・ あ っ せ ん 業	2	
小 計	3		
10号	映 画 ・ 演 劇 業	1	
11号	通 信 業		
12号	教 育 ・ 研 究 業	5	
13号	医 療 保 健 業		
	社 会 福 祉 施 設 業	1	
	そ の 他 の 保 健 衛 生 業		
小 計	1		
14号	旅 館 業	1	
	飲 食 店 業	4	
	そ の 他 の 接 客 娯 楽 業	5	
	小 計	10	
15号	清 掃 ・ と 畜 業	33	
16号	官 公 署		
17号	派 遣 業		
	そ の 他 の 事 業	21	
小 計	21		
6 ～ 17 号 計		188	
合 計		5,090	

9. 許可及び認定等件数（平成30年）

区分	根拠条文		名称	申請件数	許可及び認定等件数
	法	規則			
許 可	基33条1項	則13条	非常災害時の理由による労働時間延長・休日労働許可	56	33
	基41条	則23条	断続的な宿直又は日直勤務許可	1,576	1,313
	基40条	則33条	休憩自由利用除外許可	1	0
	基41条3号	則34条	監視・断続的労働に従事する者に対する適用除外許可	1,834	1,576
	基71条	則34条の4	職業訓練に関する特例許可		
	基56条2項	年少則1条	使用許可	487	462
	基61条3項	年少則5条	交替制による深夜業時間延長許可		
	基96条	寄宿則36条	事業附属寄宿舎規程第36条による適用特例許可	48	44
	安衛12条	安衛則8条	衛生管理者選任特例許可	2	2
	安衛13条	安衛則13条	産業医選任特例許可	3	3
	安衛22条	有機則13条	施設の特例許可	565	501
	安衛22条	有機則18条の3	局所排気装置特例稼働許可	32	24
	安衛55条	特化則46条・石綿則47条	製造等の特例許可	2	2
	安衛65条	測定基準2条、10条、13条	作業環境測定特例許可	12	11
	安衛66条	有機則31条	健康診断の特例許可	2	5
	小計			4,620	3,976
認 定 等	基19条1項但書後段	則7条	解雇制限・解雇予告除外認定	4	3
	基20条1項但書前段			29	26
	基20条1項但書後段	則7条	解雇予告除外認定	2,265	1,898
	賃確7条	則9条	未払賃金の立替払に係る認定	1,226	977
	賃確7条	則14条	未払賃金の立替払に係る確認	8,101	8,285
	安衛22条	有機則3条、4条	適用除外認定	300	266
	安衛22条	鉛則2条、4条	適用除外認定	1	1
	安衛22条	特化則6条	適用除外認定	53	53
	安衛22条	粉じん則2条	粉じん作業非該当認定	1	0
	安衛22条	粉じん則9条	一部適用除外認定	11	14
	小計			11,991	11,523
届 出	基18条2項	則6条	貯蓄金管理に関する協定届		996
	基32条の2 2項	則12条の2の2	1箇月単位の变形労働時間制に関する協定届		25,455
	基32条の4 4項	則12条の4	1年単位の变形労働時間制に関する協定届		380,660
	基32条の5 3項	則12条の5	1週間単位の非定型的变形労働時間制に関する協定届		622
	基33条1項但書	則13条	非常災害等の理由による労働時間延長・休日労働届		23,857
	基36条	則17条	時間外労働・休日労働に関する協定届		1,678,583
	基38条の2 3項	則24条の2	事業場外労働に関する協定届（36協定届に付随したものを含む）		9,892
	基38条の3 2項	則24条の2の2	専門業務型裁量労働制に関する協定届		10,346
	基38条の4 1項	則24条の2の3	企画業務型裁量労働制に関する決議届		2,664
	基38条の4 4項	則24条の2の5	企画業務型裁量労働制に関する報告		7,373
	基38条の4 5項	則17条	時間外労働・休日労働に関する労使委員会の決議届		70
	基89条1項	則49条	就業規則届・変更届		778,993
	基95条1項	寄規1条の2・建寄規2条	寄宿舎規則届・変更届		2,145
基96条の2	寄規3条の2・建寄規5条	寄宿舎設置・移転・変更届		1,919	
設定改善7条	労基則17条	時間外労働・休日労働に関する決議届		1	
	小計				2,923,576
命 令 等	基18条6項	則6条の3	貯蓄金管理中止命令		
	基33条2項	則14条	代休附与命令		
	基58条2項	年少則3条	労働契約解除		
	基92条2項	則50条	就業規則変更命令		
	賃確4条	則3条	貯蓄金の保全措置命令		
	安衛11条		安全管理者増員・解任命令		
	安衛12条		衛生管理者増員・解任命令		1
	安衛88条		工事着手差止め・計画変更命令		148
	安衛12条	安衛則9条	共同衛生管理者選任勧告		
	じん肺13条3項、15条3項	則15条	検査命令		2
	小計				151

(最低賃金減額特例許可)

根拠条文	名称		地域別最賃			特定(産業別)最賃			合計		
			申請 件数 (件)	許可 件数 (件)	許可 人員 (人)	申請 件数 (件)	許可 件数 (件)	許可 人員 (人)	申請 件数 (件)	許可 件数 (件)	許可 人員 (人)
最低賃金法 第7条第1号	精神障害者の 減額特例許可	精神障害	450	448	448	4	4 (3)	4 (3)	454	452	452
		知的障害	3,415	3,417	3,417	32	31 (27)	31 (27)	3,447	3,448	3,448
	身体障害者の 減額特例許可		217	215	215	1	1 (1)	1 (1)	218	216	216
最低賃金法 第7条第2号	試の使用期間中の者の 減額特例許可		1	0	0	0	0	0	1	0	0
最低賃金法 第7条第3号	職業訓練を受ける者の 減額特例許可		0	0	0	0	0	0	0	0	0
最低賃金法 第7条第4号 (則第3条第2項)	軽易な業務に従事する 者の減額特例許可		12	10	19	5	5 (1)	9 (1)	17	15	28
	断続的労働に従事する 者の減額特例許可		9,620	9,510	14,103	16	16 (14)	21 (19)	9,636	9,526	14,124
合計			13,715	13,600	18,202	58	57 (46)	66 (51)	13,773	13,657	18,268

※1 同一労働者について、特定最賃及び地域別最賃の双方について減額特例許可をしたものは特定最低賃金に計上し、その許可件数、許可人員を()に内数として示した。

※2 許可件数、許可人員については、前年繰越し分を含む。

10 送検事件状況（平成30年）

その1

業種	事項	合計	労働基準法											
			計	5	6	15	16	18	20	22	23	24	26	
				条強 制 労 働	条中 間 搾 取	条 労 働 条 件 の 明 示	条 賠 償 予 定 の 禁 止	条 強 制 貯 金	条 解 雇 の 予 告	条 退 職 時 等 の 証 明	条 金 品 の 返 還	最 賃 法 4 条 賃 金 の 支 払	条 休 業 手 当	
1号	食品製造業	27	13										6	
	繊維工業	4	1										1	
	衣服その他の繊維製品製造業	17	16			1		1			1		5	
	木材・木製品製造業	10												
	家具・装備品製造業	4	1										1	
	パルプ・紙・紙加工品製造業	12												
	印刷・製本業	6	1										1	
	化学工業	12	1											
	窯業土石製品製造業	14	1											
	鉄業	9	2											
	非鉄金属製造業	6	1											
	金属製品製造業	33	6										2	
	一般機械器具製造業	14	8		1	1							2	
	電気機械器具製造業	10	8		2								1	
	輸送用機械等製造業	19	4										2	
	電気・ガス・水道業	2	1											
	その他の製造業	22	8										4	
	小計	221	72		3	2		1			1		25	
2号	石炭鉱業													
	土石採取業	4	1										1	
	その他の鉱業													
	小計	4	1										1	
3号	土木工事業	101	4										4	
	建築工事業	156	15			1							9	
	その他の建設業	55	10			1							5	
	小計	312	29			2							18	
4号	鉄道・軌道・水運・航空業	2	1										1	
	道路旅客運送業	11	10			1			1				3	
	道路貨物運送業	42	20			2			1				2	
	その他の運輸交通業	1												
	小計	56	31			3			2				6	
5号	陸上貨物取扱業	2												
	港湾運送業	3												
	小計	5												
1～5号計		598	133		3	7		1	2		1		50	
6号	農業	3	1										1	
	林業	13	1											
	小計	16	2										1	
7号	畜産業	5	1							1				
	水産業	3												
	小計	8	1							1				
8号	商業	82	57			4			2				32	
9号	金融・広告業	13	13						1				8	
10号	映画・演劇業													
11号	通信業													
12号	教育・研究業	21	21	3					1				9	
13号	医療保健業	10	10			2							4	
	社会福祉施設	19	17				1						15	
	その他の保健衛生業	1	1										1	
	小計	30	28			2	1						20	
14号	旅館業	8	7			1					1		1	
	飲食店	35	31						1				22	1
	その他の接客娯楽業	5	3										2	
	小計	48	41			1			1		1		25	1
15号	清掃・と畜業	22	4										4	
16号	官公署													
17号	派遣業	11	9			3	1		1				4	
	その他の事業	47	41		4	1			1	1	1		19	
	小計	58	50		4	4	1		2	1	1		23	
6～17号計		298	217	3	4	11	2		7	2	2		122	1
合計		896	350	3	7	18	2	1	9	2	3		172	1

注) 一事件で複数の被疑条文がある場合には、その主たる被疑条文により件数を計上している。

業 種	事 項	勞 働 基 準 法												
		32	34	35	37	39	40	62	75	89	90	101	104	108
		条 勞 働 時 間	条 休 憩 日	条 休 日	条 割 増 賃 金	条 年 次 有 給 休 暇	条 勞 働 時 間	条 の （ 危 険 有 害 業 務 限 制 者 ）	条 療 養 補 償	条 作 成 及 び 届 出 務	条 作 成 の 手 続 き	条 勞 働 基 準 権 限	条 監 申 督 機 関 へ の 告	条 賃 金 台 帳
1号	食 料 品 製 造 業	6												
	織 維 工 業													
	衣服その他の繊維製品製造業	5			1						1			
	木 材 ・ 木 製 品 製 造 業													
	家 具 ・ 装 備 品 製 造 業													
	パ ル プ ・ 紙 ・ 紙 加 工 品 製 造 業													
	印 刷 ・ 製 本 業													
	化 学 工 業	1												
	窯 業 土 石 製 品 製 造 業	1										1		
	鉄					1								
	非 鉄 金 属 製 造 業								1					
	金 属 製 品 製 造 業	3											1	
	一 般 機 械 器 具 製 造 業	3			1									
電 気 機 械 器 具 製 造 業	4								1					
輸 送 用 機 械 等 製 造 業	1				1									
電 気 ・ ガ ス ・ 水 道 業	1													
そ の 他 の 製 造 業	2										2			
小 計	27			2	2			1	1		4	1		
2号	石 炭 鉱 業													
	土 石 採 取 業													
	そ の 他 の 鉱 業													
小 計														
3号	土 木 工 事 業													
	建 築 工 事 業	4						1						
	そ の 他 の 建 設 業	1		1	1			1						
小 計	5		1	1			2							
4号	鉄 道 ・ 軌 道 ・ 水 運 ・ 航 空 業													
	道 路 旅 客 運 送 業	3			1									
	道 路 貨 物 運 送 業	13			2									
	そ の 他 の 運 輸 交 通 業													
小 計	16			3										
5号	陸 上 貨 物 取 扱 業													
	港 湾 運 送 業													
小 計														
1 ～ 5 号 計		48		1	6	2		2	1	1	4	1		
6号	農 業													
	林 業	1												
小 計	1													
7号	畜 産 業													
	水 産 業													
小 計														
8号	商 業	4			9	1	2					1		
9号	金 融 ・ 広 告 業	3			1									
10号	映 画 ・ 演 劇 業													
11号	通 信 業													
12号	教 育 ・ 研 究 業				4					2	1			
13号	医 療 保 健 業	3			1									
	社 会 福 祉 施 設	1												
	そ の 他 の 保 健 衛 生 業													
小 計	4			1										
14号	旅 館 業	3			1									
	飲 食 店	5	1		1									
	そ の 他 の 接 客 娯 楽 業											1		
小 計	8	1		2							1			
15号	清 掃 ・ と 畜 業													
16号	官 公 署													
17号	派 遣 業													
	そ の 他 の 事 業	12			1					1				
小 計	12			1					1					
6 ～ 17 号 計		32	1		18	1	2			3	1	2		
合 計		80	1	1	24	3	2	2	1	1	3	5		

注) 一事件で複数の被疑条文がある場合には、その主たる被疑条文により件数を計上している。

業 種	事 項	労働基準法		安 全 衛 生 法											
		109	120	計	14	16	20	21	22	23	26	30	31	37	
		条 記 録 の 保 存	条 罰 則		条 作 業 主 任 者	条 安 全 衛 生 責 任 者	条 設 備 等	条 作 業 方 法	条 衛 生 関 係	条 就 業 場 所 等	条 勞 働 者 の 義 務	条 特 定 元 方 事 業 者 等	条 注 文 者	条 製 造 の 許 可	
1号	食 料 品 製 造 業		1	13	2		7	2							
	織 維 工 業			3			2								
	衣 服 そ の 他 の 織 維 製 品 製 造 業	1													
	木 材 ・ 木 製 品 製 造 業			10			4	2							
	家 具 ・ 装 備 品 製 造 業			2			2								
	パ ル プ ・ 紙 ・ 紙 加 工 品 製 造 業			12	2		3	1	1						
	印 刷 ・ 製 本 業			4				2							
	化 学 工 業			11			7		1						
	窯 業 土 石 製 品 製 造 業			13			5	1							
	鉄 鋼 業			7			1	2		1					
	非 鉄 金 属 製 造 業			5	1		1		1						
	金 属 製 品 製 造 業			27	3		16	3							1
	一 般 機 械 器 具 製 造 業			6			2	1							
電 気 機 械 器 具 製 造 業			2			2									
輸 送 用 機 械 等 製 造 業			15			3	5	1				1			
電 気 ・ ガ ス ・ 水 道 業			1				1								
そ の 他 の 製 造 業			14			10	1		1						
小 計	1	1	145	8		65	21	4	2			1		1	
2号	石 炭 鉱 業														
	土 石 採 取 業			3			2	1							
	そ の 他 の 鉱 業														
小 計			3			2	1								
3号	土 木 工 事 業			97		1	31	24	1				3	2	
	建 築 工 事 業			140	6		26	59	3				9	11	
	そ の 他 の 建 設 業			45	1		10	20	2				2		
小 計			282	7	1	67	103	6				14	13		
4号	鉄 道 ・ 軌 道 ・ 水 運 ・ 航 空 業			1					1						
	道 路 旅 客 運 送 業	1													
	道 路 貨 物 運 送 業			21			6	4		1	1				
	そ の 他 の 運 輸 交 通 業			1			1								
小 計	1		23			7	4	1	1	1					
5号	陸 上 貨 物 取 扱 業			2			2								
	港 湾 運 送 業			3			3								
	小 計			5			5								
1 ~ 5号 計		2	1	458	15	1	146	129	11	3	1	15	13	2	
6号	農 業			2											
	林 業			12			2	4							
小 計			14			2	4								
7号	畜 産 業			4			1	2							
	水 産 業			3			3								
	小 計			7			4	2							
8号	商 業	1		21			6	6							
9号	金 融 ・ 広 告 業														
10号	映 画 ・ 演 劇 業														
11号	通 信 業														
12号	教 育 ・ 研 究 業	1													
13号	医 療 保 健 業														
	社 会 福 祉 施 設 業			1				1							
	そ の 他 の 保 健 衛 生 業														
小 計			1				1								
14号	旅 館 業			1											
	飲 食 店 業														
	そ の 他 の 接 客 娯 楽 業			2			1	1							
小 計			3			1	1								
15号	清 掃 ・ と 畜 業			17			8	3	2	1					
16号	官 公 署														
17号	派 遣 業			2											
	そ の 他 の 事 業			6			2	2							
	小 計			8			2	2							
6 ~ 17号 計		2		71			23	19	2	1					
合 計		4	1	529	15	1	169	148	13	4	1	15	13	2	

注) 一事件で複数の被疑条文がある場合には、その主たる被疑条文により件数を計上している。

業 種	事 項	安 全 衛 生 法										最低賃金法		
		40	45	55	59	61	66	88	91	94	100	120	計	4
		条 使用 等 の 制 限	条 定 期 自 主 検 査	条 製 造 禁 止	条 安 全 衛 生 教 育	条 就 業 制 限	条 健 康 診 断	条 計 画 の 届 出 等	条 労 働 基 準 監 督 官 限	条 産 業 及 び 安 全 衛 生 専 門 官 の 権 限	条 報 告 等	条 罰 則	計	条 最 低 賃 金 の 効 力
1号	食 料 品 製 造 業					1					1		1	1
	織 維 工 業										1			
	衣服その他の繊維製品製造業												1	1
	木 材 ・ 木 製 品 製 造 業					3					1			1
	家 具 ・ 装 備 品 製 造 業												1	1
	パ ル プ ・ 紙 ・ 紙 加 工 品 製 造 業	1				1	1					2		
	印 刷 ・ 製 本 業					1					1		1	1
	化 学 工 業				1	2								
	窯 業 土 石 製 品 製 造 業					2						5		
	鉄 鋼				1							2		
	非 鉄 金 属 製 造 業											2		
	金 属 製 品 製 造 業					2		1			1			
	一 般 機 械 器 具 製 造 業			2								1		
電 気 機 械 器 具 製 造 業														
輸 送 用 機 械 等 製 造 業				1	2						2			
電 気 ・ ガ ス ・ 水 道 業												2		
そ の 他 の 製 造 業												2		
小 計		1		2	3	14	1	1			21		4	4
2号	石 炭 鉱 業													
	土 石 採 取 業													
	そ の 他 の 鉱 業													
小 計														
3号	土 木 工 事 業				3	8		1	2		20	1		
	建 築 工 事 業		1		1	4			1	1	17		1	1
	そ の 他 の 建 設 業		1		1						8			
小 計		2		5	12		1	3	1	45	1	1	1	
4号	鉄 道 ・ 軌 道 ・ 水 運 ・ 航 空 業													
	道 路 旅 客 運 送 業												1	1
	道 路 貨 物 運 送 業					2					7		1	1
	そ の 他 の 運 輸 交 通 業													
小 計					2					7		2	2	
5号	陸 上 貨 物 取 扱 業													
	港 湾 運 送 業													
小 計														
1 ～ 5 号 計		1	2	2	8	28	1	2	3	1	73	1	7	7
6号	農 業				1						1			
	林 業				1						5			
小 計				2						6				
7号	畜 産 業					1								
	水 産 業													
小 計					1									
8号	商 業			1		3					5		4	4
9号	金 融 ・ 広 告 業													
10号	映 画 ・ 演 劇 業													
11号	通 信 業													
12号	教 育 ・ 研 究 業													
13号	医 療 保 健 業													
	社 会 福 祉 施 設 業												1	1
	そ の 他 の 保 健 衛 生 業													
小 計												1	1	
14号	旅 館 業										1			
	飲 食 店 業												4	4
	そ の 他 の 接 客 娯 楽 業													
小 計										1		4	4	
15号	清 掃 ・ と 畜 業					2					1		1	1
16号	官 公 署													
17号	派 遣 業										2			
	そ の 他 の 事 業										2			
小 計										4				
6 ～ 17 号 計				1	2	6					17		10	10
合 計		1	2	3	10	34	1	2	3	1	90	1	17	17

注) 一事件で複数の被疑条文がある場合には、その主たる被疑条文により件数を計上している。

11. 送検結果の推移

区	分	総計		検 察 官			処 分		裁 判		結 果	
		起 訴	不 起 訴	起 訴	起 訴 率	懲 役	罰 金 (正 式)	罰 金 (略 式)	無 罪			
昭和25年	件数	960	317	438	58.0%	32	116	236	5			
昭和35年	件数	409	78	259	46.9%	3	36	221	0			
昭和40年	件数	1,126	304	792	72.3%	13	114	629	0			
	人数	2,396	1,419	1,322		14	322	1,078	0			
昭和45年	件数	1,726	1,091	597	64.6%	8	31	1,049	0			
	人数	3,639	1,941	1,666		10	62	1,861	1			
昭和50年	件数	1,363	867	469	64.9%	3	13	848	0			
	人数	2,913	1,565	1,280		3	26	1,528	2			
昭和55年	件数	1,531	1,089	431	71.6%	1	11	1,073	2			
	人数	3,012	1,892	1,088		1	14	1,870	4			
昭和60年	件数	1,328	916	396	69.8%	4	2	907	0			
	人数	2,508	1,524	954		5	6	1,496	0			
平成2年	件数	1,271	736	526	58.3%	1	7	724	0			
	人数	2,442	1,261	1,152		1	13	1,244	0			
平成7年	件数	1,310	665	583	53.3%	0	8	652	0			
	人数	2,706	1,131	1,335		0	9	1,110	0			
平成12年	件数	1,385	482	408	54.2%	0	8	471	0			
	人数	2,819	1,313	1,398		0	24	1,285	0			
平成17年	件数	1,290	503	568	47.0%	0	14	486	0			
	人数	2,723	1,014	1,398		0	19	994	0			
平成18年	件数	1,219	522	484	51.9%	0	10	504	0			
	人数	2,531	1,019	1,185		0	16	995	0			
平成19年	件数	1,277	516	538	49.0%	3	9	502	0			
	人数	2,461	1,078	1,383		4	21	1,049	0			
平成20年	件数	1,227	521	550	48.6%	2	11	506	0			
	人数	2,269	981	1,288		7	19	950	0			
平成21年	件数	1,110	395	550	41.8%	2	5	388	0			
	人数	2,132	781	1,351		3	14	764	0			
平成22年	件数	1,157	404	609	39.9%	3	3	393	0			
	人数	1,942	666	1,276		3	9	647	0			
平成23年	件数	1,064	345	537	39.1%	1	3	340	0			
	人数	1,843	644	1,199		1	4	638	0			
平成24年	件数	1,133	366	583	38.6%	2	17	346	0			
	人数	2,227	740	1,487		2	26	711	0			
平成25年	件数	1,043	399	615	39.3%	1	3	381	0			
	人数	2,084	674	1,341		1	5	641	0			
平成26年	件数	1,036	410	608	40.3%	2	10	395	2			
	人数	2,084	726	1,323		2	15	702	4			
平成27年	件数	966	404	546	42.5%	1	3	400	0			
	人数	1,934	724	1,172		1	6	715	0			
平成28年	件数	890	364	490	42.6%	2	9	353	0			
	人数	1,786	621	1,093		2	12	607	0			
平成29年	件数	896	316	561	36.0%	0	3	313	0			
	人数	1,800	566	1,195		0	3	563	0			
平成30年	件数	896	335	534	38.6%	3	7	325	0			
	人数	1,809	599	1,147		3	14	580	0			

(注) 1 同一事件において、被疑者の処分が異なることがあるが、件数は上位の処分について計上した。
 2 総計、検察官処分及び裁判結果の件数、人数が各々一致しないものがあるが、被疑者死亡、併合処分、検察官処分中止、検察官認知による増減及び裁判未済のものがあることによる。なお、起訴率は当該年における起訴件数／(起訴件数＋不起訴件数) による割合で、処分未済を含まない。
 3 平成25年からは、翌々年1月の第5開庁日時点での数値としている。

12. 賃金不払状況

事項 期間	前期繰越		新規把握		計		解決状況 (B)		解決不能 (C)		当期末差引未解決 (A)-(B)-(C)		
	件数	対象労働者数 千人	金額 百万円	件数	対象労働者数 千人	金額 百万円	件数	対象労働者数 千人	件数	対象労働者数 千人	金額 百万円	件数	対象労働者数 千人
昭和55年度 (55.4~56.3) 上期	2,325	16	9,966	14,015	70	13,650	16,340	86	23,616	86	23,616	11,221	52
昭和55年度 (55.4~55.9) 下期	2,325	16	9,966	7,497	39	6,578	9,822	55	16,544	55	16,544	5,755	27
昭和56年度 (56.10~56.3) 上期	2,769	18	10,144	6,518	31	7,072	9,287	49	17,216	49	17,216	1,539	11
昭和60年度 (60.4~61.3) 上期	2,388	13	10,719	13,159	53	13,227	15,547	66	23,946	66	23,946	3,422	19
昭和60年度 (60.4~60.9) 下期	2,388	13	10,719	6,961	27	6,629	9,349	40	17,348	40	17,348	1,640	9
昭和61年度 (61.10~61.3) 上期	2,811	14	11,031	6,198	26	6,598	9,009	40	17,629	40	17,629	1,782	10
昭和61年度 (61.10~61.3) 下期	871	3	1,349	6,345	21	5,915	7,216	25	7,264	25	7,264	1,303	6
平成2年度	1,951	9	3,252	11,332	39	16,983	13,283	48	20,235	48	20,235	3,918	21
平成7年度	2,123	15	5,223	13,068	49	19,376	15,191	64	24,599	64	24,599	4,672	31
平成9年	3,828	15	5,950	23,356	72	27,650	27,184	87	33,600	87	33,600	9,590	37
平成14年	3,043	8	2,623	23,105	62	17,530	26,148	69	20,153	69	20,153	8,976	25
平成19年	3,100	8	2,678	24,845	62	19,820	27,945	70	22,498	70	22,498	10,039	27
平成20年	3,469	9	2,917	27,133	63	22,991	30,602	72	25,907	72	25,907	11,784	32
平成21年	3,950	10	4,097	23,908	50	18,271	27,858	60	22,368	60	22,368	11,260	29
平成22年	3,358	7	2,715	22,345	48	19,929	25,703	55	22,644	55	22,644	10,402	22
平成23年	2,704	6	2,795	19,392	37	14,722	22,096	44	17,516	44	17,516	8,567	21
平成24年	2,492	6	2,702	17,547	36	13,296	20,039	41	15,998	41	15,998	7,611	17
平成25年	2,192	6	2,679	16,021	33	10,456	18,213	39	13,135	39	13,135	6,417	16
平成26年	1,879	5	1,798	15,002	30	9,774	16,881	35	11,571	35	11,571	5,653	14
平成27年	1,624	4	1,327	14,359	31	11,394	15,983	35	12,721	35	12,721	5,099	12
平成28年	1,383	3	1,071	13,568	33	9,922	14,951	37	10,994	37	10,994	4,372	11
平成29年	1,313	4	1,021	12,712	33	9,051	14,025	37	10,072	37	10,072	4,167	10
平成30年													

資料出所：厚生労働省労働基準局 注)平成9年より統計の対象期間を年(1月~12月)にしている。

13. 未払賃金の立替払事業の実施状況

年 度	企 業 数 (件)	支 給 者 数 (人)	立 替 払 額 (千円)
昭和51年度 (51.7-52.3)	565	11,076	1,431,586
昭和52年度	1,139	20,957	3,083,078
昭和53年度	1,020	21,345	3,388,276
昭和54年度	692	11,333	1,853,462
昭和55年度	834	15,560	2,700,394
昭和56年度	837	12,947	2,590,719
昭和57年度	901	15,285	3,609,026
昭和58年度	932	14,736	3,041,103
昭和59年度	1,048	14,410	2,786,128
昭和60年度	1,040	17,301	3,864,285
昭和61年度	975	16,332	3,650,486
昭和62年度	796	14,055	3,288,573
昭和63年度	559	7,496	1,733,917
平成元年度	377	4,776	1,185,208
平成2年度	250	3,215	687,492
平成3年度	353	5,650	1,979,480
平成4年度	517	7,468	2,267,859
平成5年度	772	14,437	4,809,241
平成6年度	1,084	18,747	6,964,096
平成7年度	1,274	21,574	8,351,373
平成8年度	1,376	22,699	8,657,300
平成9年度	1,636	27,489	10,867,128
平成10年度	2,406	42,304	17,334,626
平成11年度	2,773	46,402	20,149,057
平成12年度	3,538	51,437	20,791,710
平成13年度	3,900	56,895	25,564,964
平成14年度	4,734	72,823	47,641,892
平成15年度	4,313	61,309	34,189,564
平成16年度	3,527	46,211	26,503,942
平成17年度	3,259	42,474	18,398,681
平成18年度	3,014	40,888	20,435,697
平成19年度	3,349	51,322	23,417,151
平成20年度	3,639	54,422	24,820,978
平成21年度	4,357	67,774	33,390,739
平成22年度	3,880	50,787	24,761,984
平成23年度	3,682	42,637	19,951,059
平成24年度	3,211	40,205	17,507,354
平成25年度	2,980	37,143	15,173,290
平成26年度	2,573	30,546	11,810,761
平成27年度	2,187	24,055	9,533,119
平成28年度	2,029	21,941	8,361,402
平成29年度	1,979	22,458	8,664,446
平成30年度	2,134	23,554	8,695,837
累 計	86,441	1,246,475	519,888,463

資料出所) 独立行政法人労働者健康安全機構調べ

注1) 昭和51年度は、昭和51年7月から昭和52年3月までである。

注2) 累計の立替払額は、四捨五入の関係で各年度の立替払額の合計と一致しないことがある。

14. 社内預金管理状況の推移

年	区	分	合	計	工業的業種	1 号		3 号		4 号		非工業的		8 号		9 号	
						製造業	構成比	建設業	構成比	運輸交通業	構成比	業種	構成比	商	業	構成比	金融
昭和55	事業預	場者数	47,841	13,932	29.1	8,557	17.9	1,978	4.1	2,745	5.7	33,909	70.9	10,924	22.8	20,338	42.5
		金額	530万人	319	60.2	264	49.8	21	4.0	29	5.5	211	39.8	50	9.4	107	20.2
60	事業預	場者数	38,775	23,585	60.8	19,211	49.5	1,482	3.8	2,569	6.6	15,190	39.2	2,557	6.6	8,570	22.1
		金額	46,066	12,429	27.0	7,475	16.2	1,773	3.8	2,697	5.9	33,637	73.0	8,570	18.6	22,631	49.1
平成2	事業預	場者数	457万人	295	64.6	241	52.7	22	4.8	28	6.1	162	35.4	41	9.0	103	22.5
		金額	34,548	23,284	67.4	18,630	53.9	1,991	5.8	2,437	7.1	11,264	32.6	2,835	8.2	7,056	20.4
7	事業預	場者数	40,445	9,555	23.6	4,856	12.0	1,349	3.3	3,045	7.5	30,890	76.4	6,403	15.8	22,572	55.8
		金額	307万人	162	52.8	127	41.4	11	3.6	22	7.2	145	47.2	33	10.7	93	30.3
12	事業預	場者数	32,027	18,114	56.6	14,008	43.7	1,153	3.6	2,853	8.9	13,912	43.4	3,390	10.6	8,504	26.6
		金額	38,232	8,686	22.7	3,589	9.4	1,257	3.3	3,673	9.6	29,546	77.3	4,944	12.9	23,367	61.1
17	事業預	場者数	234万人	129	55.1	93	39.7	11	4.7	24	10.3	105	44.9	20	8.5	75	32.1
		金額	26,859	14,287	53.2	9,874	36.8	1,637	6.1	2,688	10.0	12,572	46.8	1,992	7.4	9,405	35.0
22	事業預	場者数	30,133	6,198	20.6	1,778	5.9	795	2.6	3,438	11.4	23,935	79.4	2,279	7.6	20,404	67.7
		金額	172万人	55	32.0	38	22.1	4	2.3	13	7.6	117	68.0	15	8.7	70	40.7
27	事業預	場者数	25,733	7,319	28.4	4,983	19.4	428	1.7	1,899	7.4	18,413	71.6	1,511	5.9	11,499	44.7
		金額	20,638	6,342	30.7	967	4.7	379	1.8	4,876	23.6	14,296	69.3	1,148	5.6	12,311	59.7
28	事業預	場者数	75.9万人	24.1	31.8	18.1	23.8	0.9	1.1	5.1	6.8	68.2	9.0	4.8	6.3	31.8	42.0
		金額	12,118	3,162	26.1	2,600	21.5	76	0.6	484	4.0	8,956	73.9	806	6.7	5,250	43.3
29	事業預	場者数	16,856	5,950	35.3	603	3.6	171	1.0	5,088	30.2	10,906	64.7	887	5.3	9,504	56.4
		金額	58.5万人	19.3	33.1	12.1	20.7	1.3	2.2	5.8	10.0	39.1	66.9	3.4	5.7	24.3	41.6
30	事業預	場者数	9,334	2,422	25.9	1,258	13.5	320	3.4	833	8.9	6,912	74.1	629	6.7	3,985	43.9
		金額	19,192	9,530	49.7	444	2.3	117	0.6	8,778	45.7	9,662	50.3	846	4.4	8,149	42.5
31	事業預	場者数	49.8万人	15.6	31.3	9.8	19.6	2.2	4.5	3.5	34.2	68.7	4.1	8.2	21.7	43.5	
		金額	9,276	2,838	30.6	1,699	18.3	565	6.1	564	6.1	6,438	69.4	704	7.6	4,291	46.3
28	事業預	場者数	15,901	6,431	40.4	631	4.0	128	0.8	5,565	35.0	9,470	59.6	907	5.7	7,959	50.1
		金額	46.4万人	13.2	28.6	7.6	16.7	2.0	4.3	3.4	7.4	33.1	71.4	3.3	7.2	19.2	41.5
29	事業預	場者数	8,503	2,513	29.6	1,450	17.0	516	6.1	539	6.3	5,990	70.4	592	7.0	3,269	38.4
		金額	15,631	6,241	39.9	606	3.9	128	0.8	5,409	34.6	9,390	60.1	798	5.1	7,933	50.8
30	事業預	場者数	49.3万人	13.4	27.3	8.9	18.1	0.7	1.5	3.8	7.7	35.8	72.7	3.1	6.4	19.1	38.7
		金額	8,752	2,078	23.7	1,266	14.5	102	1.2	707	8.1	6,674	76.3	634	7.2	3,286	37.5
30	事業預	場者数	15,457	6,143	39.7	595	3.8	126	0.8	5,338	34.5	9,314	60.3	848	5.5	7,898	51.1
		金額	46.6万人	13.7	29.4	6.8	14.6	2.2	4.6	4.7	10.1	32.9	70.6	3.0	6.5	18.3	39.4
31	事業預	場者数	8,658	2,643	30.5	1,033	11.9	649	7.5	959	11.1	6,015	69.5	636	7.3	3,315	38.3
		金額	14,722	5,876	39.9	638	4.3	117	0.8	5,876	39.9	8,846	60.1	884	6.0	7,413	50.4
31	事業預	場者数	47.4万人	12.1	25.6	6.8	14.4	2.5	5.2	2.8	5.9	35.2	74.4	2.9	6.2	21.5	45.4
		金額	8,257	2,486	30.1	1,083	13.1	761	9.2	640	7.8	5,771	69.9	608	7.4	3,260	39.5

(注) 各年3月31日時点における過去1年間(前年4月1日～当年3月31日)の預金管理の状況である。

15. 業種別死傷者数の

年	産業		製造業		鉱業		建設業	
	死傷者数	死亡	死傷者数	死亡	死傷者数	死亡	死傷者数	死亡
	人	人	人	人	人	人	人	人
昭和 23 年	226,491	2,869	110,946	1,206	-	-	25,216	471
(ピーク) 36	481,686	6,712	175,212	1,351	59,664	923	134,552	2,652
40	408,331	6,046	149,550	1,161	42,349	960	113,444	2,251
45	364,444	6,048	142,886	1,400	22,842	474	102,840	2,430
50	322,322	3,725	118,058	856	9,628	224	99,406	1,582
55	335,706	3,009	106,481	589	8,477	105	112,786	1,374
60	257,240	2,572	80,401	475	4,642	137	73,595	960
61	246,891	2,318	74,849	428	3,815	51	71,602	927
62	232,953	2,342	69,709	441	2,480	53	68,355	983
63	226,318	2,549	67,752	452	1,828	71	66,851	1,106
平成 元	217,964	2,419	64,697	431	1,505	46	63,847	1,017
2	210,108	2,550	62,404	447	1,230	44	60,900	1,075
3	200,633	2,489	59,068	448	1,141	46	57,724	1,047
4	189,589	2,354	53,653	392	1,093	41	54,357	993
5	181,900	2,245	49,896	414	1,041	36	52,241	953
6	176,047	2,301	47,587	409	989	27	49,788	942
7	167,316	2,348	45,645	400	909	45	46,504	1,020
8	162,862	2,363	43,293	405	960	32	44,886	1,001
9	156,726	2,078	47,054	351	942	40	41,688	848
10	148,248	1,844	42,269	305	837	29	38,117	725
11	137,316	1,992	38,840	344	823	24	35,310	794
12	133,948	1,889	37,753	323	760	26	33,599	731
13	133,598	1,790	36,165	326	729	24	32,608	644
14	125,918	1,658	32,921	275	628	17	30,650	607
15	125,750	1,628	32,518	293	669	14	29,263	548
16	122,804	1,620	31,275	293	597	16	28,414	594
17	120,354	1,514	30,054	256	561	16	27,193	497
18	121,378	1,472	29,732	268	476	16	26,872	508
19	121,356	1,357	29,458	264	439	13	26,106	461
20	119,291	1,268	28,259	260	362	8	24,382	430
21	105,718	1,075	23,046	186	345	9	21,465	371
22	107,759	1,195	23,028	211	322	5	21,398	365
23	111,349	1,024	23,589	182	308	11	22,372	342
24	119,576	1,093	28,291	199	197	6	17,073	367
25	118,157	1,030	27,077	201	239	8	17,189	342
26	119,535	1,057	27,452	180	244	13	17,184	377
27	116,311	972	26,391	160	209	10	15,584	327
28	117,910	928	26,454	177	184	7	15,058	294
29	120,460	978	26,674	160	209	13	15,129	323
30	127,329	909	27,842	183	214	2	15,374	309

(注)1. 平成23年までの死傷者数は労災保険給付データ及び労働者死傷病報告(労災非適)より作成したもの。平成24年以降は労働者死傷病報告による。

2. 死亡は死亡災害報告より作成したもの。

3. 昭和48年以降の死傷者数は休業4日以上、昭和47年以前の死傷者数は休業8日以上のもの

4. 昭和48年以降の交通運輸事業には道路貨物運送業を含まず、道路貨物運送業は陸上貨物運送事業に含まれている。

5. 平成23年は、東日本大震災を直接の原因とするもの(死傷2,827人、死亡1,314人)を除いている。

推移（休業4日以上）

交通運輸事業		陸上貨物運送事業		港湾荷役業		林業		その他の事業	
死傷者数	死亡	死傷者数	死亡	死傷者数	死亡	死傷者数	死亡	死傷者数	死亡
人	人	人	人	人	人	人	人	人	人
22,611	385	11,107	131	-	-	3,159	163	1,936	121
23,596	401	26,018	267	14,402	118	29,536	400	18,706	600
28,275	449	17,640	225	12,090	112	22,486	319	22,497	569
29,508	541	9,947	133	10,541	149	16,248	248	29,632	673
4,858	77	23,291	298	6,802	73	12,323	153	47,956	462
4,626	52	21,807	261	4,108	55	12,490	117	64,931	456
3,643	53	18,444	259	2,095	42	8,498	122	65,922	524
3,509	54	18,258	272	1,691	32	7,952	115	65,215	439
3,172	42	17,822	293	1,571	30	6,811	95	63,033	405
3,034	55	17,805	317	1,396	29	6,173	114	61,479	405
2,952	49	17,269	307	1,275	26	5,750	86	60,669	457
2,935	64	16,831	311	1,103	28	5,069	89	59,636	492
2,778	52	16,079	292	1,034	29	4,882	81	57,927	494
2,666	47	14,991	270	946	22	4,640	88	57,243	501
2,447	41	14,615	281	826	16	4,311	67	56,523	437
2,407	47	14,177	292	735	15	4,236	83	56,128	486
2,260	41	13,921	298	672	20	3,802	74	53,603	450
2,065	36	13,792	333	590	28	3,392	80	53,884	448
2,073	38	16,555	290	589	17	3,190	56	44,635	438
2,092	47	15,646	225	463	19	3,089	69	45,735	425
1,902	29	14,590	270	411	10	2,914	71	42,526	450
1,872	29	14,653	271	388	11	2,773	53	42,150	445
1,892	32	14,988	241	406	18	2,633	54	44,177	451
1,880	35	13,858	234	389	15	2,531	49	43,061	426
1,963	32	13,991	241	348	12	2,572	61	44,426	427
2,011	36	13,703	243	334	10	2,392	46	44,078	382
1,953	31	13,208	245	323	11	2,171	47	44,891	411
2,012	25	13,402	198	298	14	1,972	57	46,614	386
2,034	29	13,427	196	307	9	2,080	50	47,505	335
2,059	29	14,691	148	290	9	2,073	43	47,175	341
1,965	12	12,794	122	228	10	2,128	43	43,747	322
2,009	22	13,040	154	219	5	2,149	59	45,594	374
2,066	17	13,543	129	245	10	2,010	38	47,216	295
3,137	13	13,834	134	344	5	1,897	37	54,803	332
3,209	16	14,190	107	296	6	1,723	39	54,234	311
3,348	17	14,210	132	349	5	1,611	42	55,137	291
3,256	22	13,885	125	284	8	1,619	38	55,083	282
3,340	16	13,977	99	286	10	1,561	41	57,050	284
3,314	18	14,706	137	331	8	1,314	40	58,783	279
3,407	16	15,818	102	330	4	1,342	31	63,002	262

16. 業種別・都道府県別

	全産業			製造業			鉱業			建設業		
	H30	H29	増減数	H30	H29	増減数	H30	H29	増減数	H30	H29	増減数
北海道	6,836	6,676	160	1,202	1,202	0	21	15	6	966	879	87
青森	1,278	1,281	-3	244	243	1	2	3	-1	213	223	-10
岩手	1,351	1,353	-2	298	273	25	2	7	-5	269	285	-16
宮城	2,589	2,385	204	502	473	29	10	8	2	336	350	-14
秋田	1,166	965	201	247	201	46	5	2	3	217	199	18
山形	1,313	1,125	188	323	282	41	0	6	-6	256	196	60
福島	2,037	1,839	198	448	420	28	13	8	5	367	373	-6
茨城	3,120	2,910	210	894	850	44	7	5	2	330	380	-50
栃木	1,930	1,846	84	551	524	27	8	7	1	193	211	-18
群馬	2,432	2,276	156	792	697	95	3	2	1	270	238	32
埼玉	6,216	5,824	392	1,427	1,396	31	9	2	7	650	657	-7
千葉	5,535	5,099	436	1,012	904	108	5	3	2	566	591	-25
東京	10,486	9,837	649	735	639	96	4	2	2	1,163	1,245	-82
神奈川	6,920	6,551	369	1,044	1,022	22	1	1	0	727	730	-3
新潟	2,680	2,511	169	723	764	-41	6	5	1	407	373	34
富山	1,192	1,227	-35	336	332	4	3	1	2	177	171	6
石川	1,250	1,153	97	302	319	-17	0	1	-1	147	135	12
福井	1,033	817	216	306	211	95	2	3	-1	146	113	33
山梨	830	726	104	210	190	20	3	1	2	101	104	-3
長野	2,164	2,031	133	558	551	7	8	3	5	283	261	22
岐阜	2,193	2,012	181	766	673	93	11	9	2	254	233	21
静岡	4,429	4,186	243	1,434	1,327	107	7	3	4	442	421	21
愛知	7,117	6,750	367	1,986	1,938	48	8	5	3	673	674	-1
三重	2,230	2,161	69	588	603	-15	7	6	1	315	296	19
滋賀	1,403	1,342	61	438	406	32	1	3	-2	127	124	3
京都	2,478	2,430	48	458	483	-25	2	3	-1	296	304	-8
大阪	8,972	8,345	627	1,885	1,854	31	3	3	0	785	660	125
兵庫	5,042	4,794	248	1,209	1,159	50	3	3	0	518	474	44
奈良	1,387	1,251	136	331	309	22	0	3	-3	136	134	2
和歌山	1,153	1,116	37	265	276	-11	1	3	-2	140	130	10
鳥取	535	507	28	109	95	14	2	2	0	84	95	-11
島根	744	722	22	183	161	22	4	3	1	96	95	1
岡山	2,199	2,113	86	585	583	2	5	7	-2	260	264	-4
広島	3,178	3,090	88	893	875	18	8	2	6	373	314	59
山口	1,293	1,277	16	282	290	-8	2	3	-1	175	208	-33
徳島	822	839	-17	191	206	-15	2	2	0	125	150	-25
香川	1,238	1,143	95	368	316	52	3	6	-3	154	139	15
愛媛	1,525	1,491	34	396	429	-33	6	4	2	224	199	25
高知	954	980	-26	180	188	-8	1	1	0	150	173	-23
福岡	5,580	5,281	299	1,028	947	81	5	6	-1	669	641	28
佐賀	1,270	1,108	162	325	314	11	5	1	4	161	165	-4
長崎	1,499	1,459	40	327	328	-1	2	2	0	207	201	6
熊本	2,007	1,937	70	385	365	20	5	7	-2	335	401	-66
大分	1,278	1,245	33	276	244	32	2	6	-4	225	207	18
宮崎	1,334	1,298	36	277	276	1	1	1	0	180	189	-9
鹿児島	1,936	1,961	-25	370	377	-7	5	5	0	294	312	-18
沖縄	1,175	1,190	-15	153	159	-6	1	0	1	192	212	-20
合計	127,329	120,460	6,869	27,842	26,674	1,168	214	184	30	15,374	15,129	245

資料出所：労働者死傷病報告

死傷災害発生状況

交通運輸事業			陸上貨物運送事業			港湾荷役業			林業			その他		
H30	H29	増減数	H30	H29	増減数	H30	H29	増減数	H30	H29	増減数	H30	H29	増減数
250	273	-23	839	836	3	13	8	5	90	99	-9	3,455	3,364	91
16	27	-11	129	115	14	2	2	0	21	23	-2	651	645	6
20	15	5	143	132	11	0	1	-1	41	56	-15	578	584	-6
45	65	-20	350	324	26	11	7	4	32	29	3	1,303	1,129	174
17	11	6	110	71	39	0	1	-1	39	34	5	531	446	85
11	19	-8	107	90	17	1	0	1	12	7	5	603	525	78
30	28	2	207	191	16	3	3	0	38	25	13	931	791	140
38	34	4	394	395	-1	7	4	3	13	12	1	1,437	1,230	207
15	23	-8	240	207	33	0	0	0	20	13	7	903	861	42
14	22	-8	307	297	10	0	0	0	22	27	-5	1,024	993	31
61	83	-22	1,151	1,062	89	0	0	0	7	11	-4	2,911	2,613	298
153	153	0	871	830	41	9	14	-5	5	4	1	2,914	2,600	314
848	788	60	1,074	1,044	30	20	21	-1	9	8	1	6,633	6,090	543
341	353	-12	982	925	57	33	36	-3	17	11	6	3,775	3,473	302
38	41	-3	287	220	67	7	4	3	19	14	5	1,193	1,090	103
15	9	6	125	158	-33	2	2	0	7	7	0	527	547	-20
26	14	12	137	134	3	1	2	-1	19	15	4	618	533	85
5	16	-11	79	84	-5	2	5	-3	11	18	-7	482	367	115
8	4	4	91	74	17	0	0	0	11	12	-1	406	341	65
63	45	18	186	161	25	0	0	0	40	37	3	1,026	973	53
37	31	6	197	198	-1	0	0	0	68	55	13	860	813	47
85	95	-10	502	479	23	6	10	-4	59	35	24	1,894	1,816	78
143	136	7	1,024	959	65	33	25	8	13	20	-7	3,237	2,993	244
34	16	18	250	231	19	5	8	-3	35	36	-1	996	965	31
14	14	0	164	129	35	0	0	0	15	11	4	644	655	-11
130	136	-6	300	275	25	0	1	-1	30	26	4	1,262	1,202	60
289	229	60	1,390	1,242	148	33	40	-7	3	4	-1	4,584	4,313	271
121	114	7	653	619	34	25	29	-4	27	43	-16	2,486	2,353	133
23	24	-1	150	129	21	0	0	0	38	30	8	709	622	87
16	20	-4	132	114	18	0	1	-1	48	50	-2	551	522	29
9	9	0	71	50	21	1	1	0	18	16	2	241	239	2
10	13	-3	45	55	-10	0	0	0	23	39	-16	383	356	27
37	34	3	335	296	39	6	3	3	34	31	3	937	895	42
61	60	1	383	384	-1	21	7	14	37	41	-4	1,402	1,407	-5
21	15	6	141	100	41	2	5	-3	27	24	3	643	632	11
10	11	-1	88	58	30	1	2	-1	31	23	8	374	387	-13
12	14	-2	156	160	-4	9	9	0	13	7	6	523	492	31
14	16	-2	157	175	-18	3	7	-4	30	35	-5	695	626	69
19	20	-1	85	101	-16	2	0	2	61	71	-10	456	426	30
126	121	5	783	743	40	34	26	8	19	28	-9	2,916	2,769	147
10	11	-1	159	141	18	4	2	2	11	11	0	595	463	132
36	34	2	117	78	39	11	8	3	12	14	-2	787	794	-7
24	27	-3	219	175	44	4	3	1	42	34	8	993	925	68
22	9	13	108	87	21	0	3	-3	53	53	0	592	636	-44
24	19	5	138	120	18	2	1	1	73	67	6	639	625	14
35	28	7	195	171	24	12	22	-10	48	48	0	977	998	-21
31	35	-4	67	87	-20	5	8	-3	1	0	1	725	689	36
3,407	3,314	93	15,818	14,706	1,112	330	331	-1	1,342	1,314	28	63,002	58,808	4,194

平成30年 (単位:人)

大業種	中業種	小業種	墜落・転落	転倒	激突	飛来・落下	船載・倒載	激突・され	はさまれ、巻き込まれ	切り、こすれ	踏みおぼれ	おぼれ	高温・低温の物との接触	有害物等との接触	感電	爆発	破裂	火災	交通事故(道路)	交通事故(その他)	動物の咬傷、無理な動作	その他	分類不能	合計		
	12 金属製品	01 洋食器・刃物 02 ねじ等製造 03 金属プレス 04 めっき業 09 その他金属 12 金属製品	3 5 26 13 380 427	8 14 41 32 477	2 4 10 8 179	1 4 53 23 627	2 1 19 3 172	2 4 19 8 261	15 31 216 42 1,160	6 2 31 6 280	0 0 0 0 5	0 0 0 0 0	0 0 0 0 0	0 0 0 0 0	1 0 0 0 18	0 0 0 0 8	0 0 0 0 4	0 0 0 0 7	0 0 0 0 31	0 0 0 0 0	0 0 0 0 230	0 0 0 0 2	0 0 0 0 2	0 0 0 0 2	45 75 439 179 3,694	
	13 一般機械器具	01 機械器具製造 02 計量器測定器 03 光学機械 04 時計製造 05 その他精密機械 13 一般機械器具	162 5 4 1 17	220 9 12 1 35	68 2 4 0 10	188 2 12 0 13	48 2 4 0 0	70 5 11 1 6	406 11 11 1 52	123 3 2 0 17	6 0 0 0 0	0 0 0 0 0	0 0 0 0 0	0 0 0 0 0	9 0 0 0 0	4 0 0 0 1	1 0 0 0 0	0 0 0 0 0	0 0 0 0 0	0 0 0 0 0	0 0 0 0 0	0 0 0 0 0	0 0 0 0 0	0 0 0 0 0	0 0 0 0 0	1,520 49 47 6 198
	14 電気機械器具	01 重電機 02 修電機製造 03 電子・通信機器 09 その他の電気機械 14 電気機械器具	13 21 50 134	15 49 96 277	4 9 15 49	5 9 14 42	6 4 5 27	0 4 14 31	17 25 52 191	6 7 10 29	0 0 0 0	0 0 0 0	0 0 0 0	0 0 0 0	0 0 0 0	0 0 0 0	0 0 0 0	0 0 0 0	0 0 0 0	0 0 0 0	0 0 0 0	0 0 0 0	0 0 0 0	0 0 0 0	0 0 0 0	87 149 327 457 1,020
	15 輸送機械製造	01 造船業 02 自動車製造 03 鉄道車両 09 その他輸送機械 15 輸送機械製造	110 122 4 22	66 205 6 50	15 9 1 12	49 91 4 25	14 34 1 7	35 77 1 12	78 343 7 56	9 75 2 18	1 2 0 0	0 0 0 0	0 0 0 0	0 0 0 0	3 5 1 9	1 0 0 0	1 0 0 0	1 2 0 0	3 22 0 4	0 4 0 0	0 0 0 0	0 0 0 0	0 0 0 0	0 0 0 0	0 0 0 0	437 1,320 40 246 2,043
	16 電気・ガス	01 電気業 02 ガス業 03 水道業 09 その他の電気・ガス 16 電気・ガス	6 9 1 28	13 7 17 47	7 1 3 10	1 1 0 8	0 1 0 2	0 1 0 2	4 2 2 9	0 0 0 4	0 0 0 0	0 0 0 0	0 0 0 0	0 0 0 0	0 0 0 0	3 0 0 3	0 0 0 0	0 0 0 0	0 0 0 0	0 0 0 0	0 0 0 0	0 0 0 0	0 0 0 0	0 0 0 0	0 0 0 0	60 45 45 8 158
	17 その他の製造	01 自動車整備 02 機械修理業 03 クリーニング業 04 たばこ製造 09 その他の製造 17 その他の製造	110 41 69 2 147 369	79 30 206 1 188 504	25 9 30 0 53 117	56 26 10 0 55 148	13 4 6 0 42 111	33 10 25 0 42 478	102 49 98 1 228 118	27 5 9 0 77 4	1 1 1 0 2 4	0 0 0 0 0 0	0 0 0 0 0 0	0 0 0 0 0 0	0 0 0 0 0 0	2 1 4 0 3 9	0 0 0 0 0 0	0 0 0 0 0 0	0 0 0 0 0 0	0 0 0 0 0 0	0 0 0 0 0 0	0 0 0 0 0 0	0 0 0 0 0 0	0 0 0 0 0 0	554 213 559 8 958 2,292	
02 鉱業	01 石炭鉱業	01 製造業小計 01 一般石炭 09 その他の石炭 01 石炭鉱業	3,031 0 0 1	5,637 0 0 2	1,303 0 0 1	2,023 0 0 1	623 1 0 1	1,174 0 0 0	7,044 0 0 0	2,554 0 0 0	43 0 0 0	3 0 0 0	983 0 0 0	222 0 0 0	39 0 0 0	25 0 0 0	16 0 0 0	32 0 0 0	323 0 0 0	20 0 0 0	2,551 0 0 0	146 0 0 0	30 0 0 0	27,842 0 0 6		
	02 土石採取業	01 採石業 02 砂利採取業 09 その他の土石採取 02 土石採取業	37 20 4 61	14 7 3 24	9 6 2 17	6 6 1 13	0 2 1 4	9 2 1 12	23 12 3 38	2 1 2 5	1 0 0 0	0 0 0 0	1 0 0 0	0 0 0 0	0 0 0 0	0 0 0 0	0 0 0 0	0 0 0 0	0 0 0 0	0 0 0 0	0 0 0 0	0 0 0 0	0 0 0 0	0 0 0 0	0 0 0 0	113 61 18 192
	03 その他の鉱業	01 金属鉱業 02 石油等鉱業 09 その他の鉱業 03 その他の鉱業	1 4 3 5	0 0 0 0	0 0 0 0	0 0 0 0	0 0 0 0	0 0 0 0	0 0 0 0	0 0 0 0	0 0 0 0	0 0 0 0	0 0 0 0	0 0 0 0	0 0 0 0	0 0 0 0	0 0 0 0	0 0 0 0	0 0 0 0	0 0 0 0	0 0 0 0	0 0 0 0	0 0 0 0	0 0 0 0	0 0 0 0	1 0 15 16
03 建設業	01 土木工事	02 鉱業小計 01 水力発電所 02 トンネル建設工事 03 地下鉄建設工事 04 軌道建設工事 05 橋梁建設工事 06 道路建設工事 07 河川土木工事 08 砂防工事業 09 土地整理土木 10 上下水道 11 港湾海岸 99 その他土木 01 土木工事	67 6 7 8 32 138 47 32 48 8 889	29 6 4 3 6 82 14 6 35 4 243	17 3 4 2 5 27 7 7 14 4 97	14 0 12 1 18 67 23 7 28 10 201	5 0 8 1 8 14 8 11 3 5 163	14 0 7 0 14 73 10 30 3 154	40 5 15 12 20 129 24 10 43 298	6 0 5 2 5 42 10 4 30 163	1 0 0 0 0 0 0 0 0 0	1 0 0 0 0 0 0 0 0 0	1 0 0 0 0 0 0 0 0 0	0 0 0 0 0 0 0 0 0 0	2 0 0 0 0 0 0 0 0 0	0 0 0 0 0 0 0 0 0 0	0 0 0 0 0 0 0 0 0 0	0 0 0 0 0 0 0 0 0 0	0 0 0 0 0 0 0 0 0 0	0 0 0 0 0 0 0 0 0 0	0 0 0 0 0 0 0 0 0 0	0 0 0 0 0 0 0 0 0 0	0 0 0 0 0 0 0 0 0 0	0 0 0 0 0 0 0 0 0 0	214 222 68 70 133 695 182 84 283 299 1,967 3,889	

18. 業種別・起因物別死傷

大業種	中業種	小業種	原 動 機	動 力 機	伝 導 機	木 加 工 機	材 用 機	建 設 機	設 等 機	金 加 工 機	属 用 機	一 般 機	車 間 機	系 伐 機	動 力 機	力 一 等 機	動 運 機	機 搬 機	
01 製造業	01 食料品製造	01 肉・乳製品	2	11		1	0	0	4	193	0	4	0	0	4	54			
		02 水産食料品	0	9		0	0	5	170	0	5	0	0	0	5	87			
		03 農産食料品	1	9		0	0	1	69	0	6	0	0	0	6	51			
		04 パン・菓子製造	0	16		0	0	2	307	0	4	0	0	0	4	75			
		05 酒製造	0	0		2	0	2	20	0	0	0	0	0	0	8			
		06 飲料製造	0	1		0	0	1	15	0	1	0	0	0	1	16			
		09 その他の食品	1	21		6	1	7	730	0	14	0	0	0	14	253			
		01 食料品製造	4	67		9	1	22	1,504	0	34	0	0	0	34	544			
		02 繊維工業	01 製糸業	0	0		0	0	0	2	0	0	0	0	0	0	0		
			02 紡績業	0	2		0	0	0	12	0	1	0	0	0	1	0		
	03 織物業		0	1		0	0	1	16	0	0	0	0	0	0	5			
	04 染色整理業		0	2		0	0	0	15	0	1	0	0	0	1	2			
	09 その他の繊維		0	7		3	1	3	71	0	3	0	0	0	3	9			
	02 繊維工業	0	12		3	1	4	116	0	5	0	0	0	5	16				
	03 衣服その他の繊維	01 外衣下着	0	0		0	0	1	14	0	0	0	0	0	0	1			
		09 その他の繊維製品	0	3		0	0	2	37	0	0	0	0	0	0	8			
		03 衣服その他の繊維	0	3		0	0	3	51	0	0	0	0	0	0	9			
	04 木材・木製品	01 製材業	0	16		169	1	2	13	1	2	76			2	76			
		02 合板製造	0	1		56	0	1	17	0	2	10			2	10			
		09 その他の木材	0	3		217	3	5	29	0	2	60			2	60			
		04 木材・木製品	0	20		442	4	8	59	1	6	146			6	146			
	05 家具・装備品	01 木製家具	0	2		132	0	3	10	0	0	7			0	7			
		02 金属製家具	0	0		1	0	2	1	0	0	4			0	4			
		03 建具製造	0	1		62	0	1	6	0	0	1			0	1			
		09 その他の家具	0	0		23	0	2	6	0	2	4			2	4			
		05 家具・装備品	0	3		218	0	8	23	0	2	16			2	16			
	06 パルプ等	01 パルプ・紙	0	6		0	0	0	54	0	3	13			3	13			
		02 紙加工品製造	0	7		2	0	4	191	0	3	66			3	66			
		09 その他パルプ等	0	2		2	0	3	64	0	0	15			0	15			
		06 パルプ等	0	15		4	0	7	309	0	6	94			6	94			
	07 印刷・製本	01 印刷業	0	3		0	0	8	157	0	2	22			2	22			
		02 製本業	0	0		0	0	1	27	0	0	9			0	9			
		09 その他の印刷	0	1		1	1	3	22	0	0	4			0	4			
		07 印刷・製本	0	4		1	1	12	206	0	2	35			2	35			
	08 化学工業	01 無機・有機化学	0	3		1	0	3	22	0	1	16			1	16			
		02 化学繊維製造	0	1		0	0	0	7	0	0	2			0	2			
		03 医薬品製造	0	0		0	0	0	30	0	1	7			1	7			
		04 石油・石炭製品	0	1		0	0	0	4	0	1	12			1	12			
		05 プラスチック製品	0	6		15	0	32	284	0	14	78			14	78			
		06 ゴム製品製造	0	6		0	0	17	81	0	2	12			2	12			
		07 皮革製品製造	0	0		0	0	3	13	0	1	2			1	2			
		08 塗料製造	0	0		0	0	0	7	0	0	2			0	2			
		09 化学肥料	0	0		1	0	0	6	0	0	8			0	8			
		99 その他の化学	0	2		1	0	6	45	0	2	30			2	30			
	08 化学工業	0	19		18	0	61	499	0	22	169			22	169				
	09 窯業土石	01 セメント製品	1	7		4	9	6	48	0	24	171			24	171			
		02 ガラス製品	0	1		1	0	1	12	0	1	15			1	15			
		03 陶磁器製品	0	0		0	0	2	15	0	2	10			2	10			
		04 耐火物製造	0	1		0	0	1	5	0	1	3			1	3			
		05 その他の窯業	1	0		0	1	1	5	0	0	10			0	10			
		09 その他の土石製品	0	9		4	6	10	42	0	10	42			10	42			
	09 窯業土石	2	18		9	16	21	127	0	38	251			38	251				
	10 鉄鋼業	01 製鉄・製鋼	0	4		1	0	20	20	0	29	17			29	17			
		02 鋳物業	0	4		0	0	28	25	0	33	22			33	22			
		09 その他の鉄鋼業	1	0		0	5	24	7	0	15	23			15	23			
		10 鉄鋼業	1	8		1	5	72	52	0	77	62			77	62			
	11 非鉄金属	01 非鉄精錬圧延	0	4		1	0	7	5	0	5	13			5	13			
		02 非鉄鋳物業	0	0		2	0	17	19	0	5	5			5	5			
		09 その他の非鉄金属	0	3		0	1	28	16	0	6	14			6	14			
		11 非鉄金属	0	7		3	1	52	40	0	16	32			16	32			

者数（休業4日以上）

（平成30年）（単位：人）

乗物	圧容	力器	化設	学備	溶装	接置	炉窯	・等	電設	気備	人機	力機	用	具	その	他	仮設物、	危	険、	材	荷	環	等	その	他	因	分	類	合	計
														の	の	物、	物	物	物				の	因	因	不	能			
13	1	0	0	0	3	2	144	80	42	261	9	18	66	33	18	35	2	996												
8	1	0	0	0	4	0	85	53	25	266	8	48	69	30	9	45	8	935												
3	0	0	0	0	0	2	29	39	16	152	3	10	27	18	8	14	1	459												
10	1	0	0	0	6	1	78	103	43	374	9	25	72	25	8	49	1	1,209												
1	0	0	0	0	0	0	3	26	9	33	1	7	7	7	1	9	0	136												
0	0	0	0	0	0	0	3	13	8	29	3	4	11	6	1	7	0	119												
46	6	0	0	0	21	9	477	326	164	1,394	49	99	276	126	70	204	8	4,308												
81	9	0	0	0	34	14	819	640	307	2,509	82	211	528	245	115	363	20	8,162												
2	0	0	0	0	0	0	0	1	0	0	0	0	0	0	0	0	0	5												
0	0	0	0	0	1	0	3	3	0	7	0	3	1	1	0	2	0	36												
0	0	0	0	0	0	1	1	9	4	16	0	1	4	1	0	4	0	64												
1	1	0	0	0	0	0	5	9	3	15	1	3	0	2	0	2	0	62												
2	0	0	0	0	0	0	5	15	2	42	3	6	11	2	0	7	0	192												
5	1	0	0	0	1	1	14	37	9	80	4	13	16	6	0	15	0	359												
2	1	0	0	0	0	1	5	3	2	32	0	2	1	4	2	5	0	76												
6	0	0	0	0	1	0	5	11	2	35	0	6	12	1	3	4	0	136												
8	1	0	0	0	1	1	10	14	4	67	0	8	13	5	5	9	0	212												
2	0	0	0	0	0	0	10	22	6	77	1	81	9	10	0	11	1	510												
1	0	0	0	0	2	0	2	4	4	26	0	16	2	1	0	2	2	149												
2	1	0	0	0	2	0	18	20	7	52	1	68	11	17	4	15	0	537												
5	1	0	0	0	4	0	30	46	17	155	2	165	22	28	4	28	3	1,196												
2	0	0	0	0	4	0	13	8	3	19	0	19	5	4	1	4	0	236												
0	1	0	0	0	0	0	1	0	1	4	0	4	1	1	1	0	0	22												
1	0	0	0	0	0	0	3	5	0	9	0	4	2	1	1	3	0	100												
1	0	0	0	0	1	0	6	7	1	9	0	10	2	2	1	5	0	82												
4	1	0	0	0	5	0	23	20	5	41	0	37	10	8	4	12	0	440												
1	1	0	0	0	1	2	4	9	7	18	5	2	8	3	1	6	0	144												
1	0	0	0	0	0	0	12	33	7	63	0	25	23	7	3	16	2	465												
2	0	1	0	0	0	0	1	4	5	28	0	6	12	3	1	8	0	157												
4	1	1	0	1	1	2	17	46	19	109	5	33	43	13	5	30	2	766												
4	0	0	0	1	1	1	19	16	4	70	1	10	30	9	5	18	0	381												
0	0	0	0	0	0	0	3	2	0	8	0	2	6	1	2	2	0	63												
0	0	0	0	0	0	0	1	5	2	16	0	3	8	0	0	5	0	72												
4	0	0	0	1	1	1	23	23	6	94	1	15	44	10	7	25	0	516												
1	1	10	0	1	0	0	7	16	9	53	23	6	20	4	7	11	0	215												
0	1	0	0	0	0	2	3	0	0	5	1	0	3	0	1	1	1	28												
0	2	2	0	0	2	1	7	9	5	43	9	4	14	3	5	13	0	157												
1	0	1	0	1	0	1	2	2	2	9	3	1	2	4	0	2	0	47												
3	0	1	2	1	2	2	59	98	27	168	10	34	67	18	9	43	1	972												
4	0	1	0	0	0	0	18	17	9	33	3	13	10	9	1	7	1	244												
3	0	0	0	0	0	0	2	5	0	6	1	0	1	0	1	0	0	39												
0	0	0	0	0	0	0	1	7	0	8	0	2	9	3	0	2	0	41												
3	0	1	0	0	0	0	0	7	4	15	2	1	6	2	1	3	0	60												
9	0	3	2	1	0	0	14	33	12	71	17	11	31	7	5	14	1	317												
24	4	19	4	6	5	112	194	68	411	69	72	163	51	29	97	4	2,120													
7	1	0	3	1	0	17	59	30	145	7	74	24	19	2	17	1	677													
1	0	0	0	1	2	9	8	2	17	1	16	3	4	3	2	0	100													
0	0	0	0	0	0	0	1	3	1	17	0	2	5	1	0	3	0	62												
0	0	0	0	0	0	0	0	3	1	4	0	2	3	1	0	0	0	25												
0	0	0	0	0	0	0	5	7	1	10	0	1	1	3	0	2	0	48												
1	0	0	0	0	1	7	24	6	37	4	32	2	13	1	13	0	264													
9	1	0	3	2	3	39	104	41	230	12	127	38	41	6	37	1	1,176													
5	1	0	2	2	3	6	16	17	42	9	45	4	10	5	4	0	262													
0	2	0	0	9	1	7	33	7	28	10	62	13	6	1	6	1	298													
3	0	0	1	2	0	3	16	4	22	1	36	13	2	1	9	0	188													
8	3	0	3	13	4	16	65	28	92	20	143	30	18	7	19	1	748													
0	0	1	0	2	0	2	5	6	16	9	18	5	3	1	2	0	105													
1	0	0	0	8	0	7	8	5	13	4	21	4	5	0	4	0	128													
3	0	2	0	2	1	3	14	4	20	3	11	5	3	3	7	0	149													
4	0	3	0	12	1	12	27	15	49	16	50	14	11	4	13	0	382													

大業種	中業種	小業種	原 動 機	動 力	木	材	建	金	属	一	般	車	系	動	力
			機	機	加	工	機	加	用	動	力	出	伐	ク	一
				導	機	工	機	工	機	機	機	機	機	ン	等
製造業	12 金属製品	01 洋食器・刃物	0	1	0	0	0	16	4	0	0	0	0	0	0
		02 ねじ等製造	1	1	0	0	17	11	0	1	0	0	0	0	1
		03 金属プレス	0	4	0	0	172	14	0	7	0	0	0	0	7
		04 めっき業	1	0	0	0	10	14	0	9	0	0	0	0	9
		09 その他金属	0	11	17	6	813	147	0	306	0	0	0	0	306
		12 金属製品	2	17	17	6	1,028	190	0	323	0	0	0	0	323
	13 一般機械器具	01 機械器具製造	2	13	12	8	310	96	0	93	0	0	0	0	93
		02 計量器測定器	0	0	0	0	8	5	0	2	0	0	0	0	2
		03 光学機械	0	0	0	0	7	4	0	0	0	0	0	0	0
		04 時計製造	0	0	0	0	2	0	0	0	0	0	0	0	0
		05 その他精密機械	0	3	0	0	35	8	0	3	0	0	0	0	3
		13 一般機械器具	2	16	12	8	362	113	0	98	0	0	0	0	98
	14 電気機械器具	01 重電機	0	0	0	0	11	4	0	3	0	0	0	0	3
		02 軽電機製造	0	0	0	0	9	14	0	2	0	0	0	0	2
		03 電子・通信機器	0	2	0	2	16	30	0	4	0	0	0	0	4
		09 その他の電気機械	0	3	2	1	41	46	0	7	0	0	0	0	7
		14 電気機械器具	0	5	2	3	77	94	0	16	0	0	0	0	16
15 輸送機械製造	01 造船業	2	0	4	2	19	4	0	27	0	0	0	0	27	
	02 自動車製造	1	7	6	4	173	103	0	21	0	0	0	0	21	
	03 鉄道車両	0	0	1	0	5	2	0	1	0	0	0	0	1	
	09 その他輸送機械	0	1	1	1	32	15	0	8	0	0	0	0	8	
	15 輸送機械製造	3	8	12	7	229	124	0	57	0	0	0	0	57	
16 電気・ガス	01 電気業	0	0	0	0	0	0	0	0	0	0	0	0	0	
	02 ガス業	0	0	0	0	0	1	0	1	0	0	0	0	1	
	03 水道業	0	0	1	0	1	0	0	0	0	0	0	0	0	
	09 その他の電気・ガス	0	0	0	0	0	1	0	0	0	0	0	0	0	
	16 電気・ガス	0	0	1	0	1	2	0	1	0	0	0	0	1	
17 その他の製造	01 自動車整備	1	10	2	9	19	9	0	16	0	0	0	0	16	
	02 機械修理業	0	2	1	11	8	14	0	18	0	0	0	0	18	
	03 クリーニング業	1	5	0	0	0	65	1	1	0	0	0	0	1	
	04 たばこ製造	0	0	0	0	0	0	0	0	0	0	0	0	0	
	09 その他製造	2	6	23	4	34	150	0	16	0	0	0	0	16	
	17 その他の製造	4	23	26	24	61	238	1	51	0	0	0	0	51	
	計	01 製造業小計	18	245	778	77	2,028	3,747	2	754	0	0	0	754	
02 鉱業	01 石炭鉱業	01 一般石炭	0	0	0	0	0	0	0	0	0	0	0	0	
		09 その他の石炭	0	0	0	0	0	0	0	0	0	0	0	0	
		01 石炭鉱業	0	0	0	0	0	0	0	0	0	0	0	0	
	02 土石採取業	01 採石業	1	4	0	14	0	5	0	1	0	0	0	1	
		02 砂利採取業	0	0	0	12	1	6	0	0	0	0	0	0	
		09 その他の土石採取	0	0	1	2	0	1	0	0	0	0	0	0	
			02 土石採取業	1	4	1	28	1	12	0	1	0	0	1	
	03 その他の鉱業	01 金属鉱業	0	0	0	0	0	0	0	0	0	0	0	0	
		02 石油等鉱業	0	0	0	0	0	0	0	0	0	0	0	0	
		09 その他鉱業	0	0	0	1	0	0	0	0	0	0	0	0	
03 その他の鉱業		0	0	0	1	0	0	0	0	0	0	0	0		
	計	02 鉱業小計	1	4	1	29	1	12	0	1	0	0	1		
03 建設業	01 土木工事	01 水力発電所	0	0	0	1	0	0	1	0	0	0	0	1	
		02 トンネル建設工事	0	0	0	15	0	0	0	2	0	0	0	2	
		03 地下鉄建設工事	0	0	0	0	0	0	0	1	0	0	0	1	
		04 軌道建設工事	0	0	0	3	2	4	0	1	0	0	0	1	
		05 橋梁建設工事	0	0	4	10	3	1	0	13	0	0	0	13	
		06 道路建設工事	1	1	13	134	13	19	1	32	0	0	0	32	
		07 河川土木工事	0	0	6	26	1	6	0	10	0	0	0	10	
		08 砂防工事業	0	1	0	10	3	2	1	2	0	0	0	2	
		09 土地整理土木	0	0	12	40	7	11	0	12	0	0	0	12	
		10 上下水道	0	0	1	42	7	5	0	13	0	0	0	13	
		11 港湾海岸	1	0	1	3	2	0	0	3	0	0	0	3	
		99 その他土木	1	3	88	180	24	76	4	87	0	0	0	87	
				01 土木工事	3	5	125	464	62	124	6	177	0	0	177

(平成30年) (単位:人)

乗物	圧力器	化学設備	溶接装置	炉窯・電設	電設	気備	人機工具	力機用	具	その装置、備	他、備	仮設物、建築物等	危険有害物	材料	荷	環境等	その起物	他因物	分不	類能	合計
0	0	0	0	0	0	0	4	4	0	0	4	1	0	2	2	1	4	0	0	45	
1	0	1	0	0	0	0	3	7	0	14	0	6	4	1	0	1	1	1	75		
2	0	0	15	1	1	14	27	5	32	1	76	18	9	1	18	1	439				
0	0	1	0	0	0	8	14	8	31	23	28	14	3	3	4	0	179				
30	10	0	56	6	9	134	299	70	414	23	820	130	64	29	92	4	3,694				
33	10	2	71	7	10	163	351	83	495	48	930	168	79	34	119	6	4,432				
33	1	1	8	4	6	86	133	25	224	18	183	78	39	9	56	3	1,520				
1	0	0	0	1	0	5	4	0	12	0	2	2	1	0	5	0	49				
2	0	0	0	0	0	3	6	0	14	1	2	3	2	0	3	0	47				
0	0	0	0	0	0	0	1	0	1	0	0	1	0	0	1	0	6				
4	2	0	0	1	1	10	17	7	40	1	18	10	2	1	20	0	198				
40	3	1	8	6	7	104	161	32	291	20	205	94	44	10	85	3	1,820				
3	0	0	0	0	0	3	7	3	20	1	14	5	2	1	6	0	87				
1	0	0	0	0	2	6	16	5	37	1	8	14	4	3	13	3	149				
5	0	1	0	1	4	15	25	6	99	7	16	22	21	4	34	0	327				
13	0	0	1	2	3	26	32	26	113	6	30	35	17	4	27	1	457				
22	0	1	1	3	9	50	80	40	269	15	68	76	44	12	80	4	1,020				
20	1	0	17	0	0	14	57	15	133	5	57	19	7	4	12	2	437				
35	0	0	25	2	0	88	111	33	221	10	113	71	63	16	89	4	1,320				
2	0	0	1	0	1	4	6	0	8	0	0	1	4	1	3	0	40				
8	0	0	6	1	1	15	21	3	46	0	29	21	4	2	11	1	246				
65	1	0	49	3	2	121	195	51	408	15	199	112	78	23	115	7	2,043				
10	1	0	0	0	4	1	7	0	16	0	1	1	10	2	2	0	60				
8	0	0	0	0	0	2	3	0	19	0	0	4	5	0	2	0	45				
7	0	0	0	0	0	2	3	1	23	0	1	1	3	0	1	1	45				
0	0	0	0	0	0	0	0	0	1	0	1	2	0	0	1	0	8				
25	1	0	0	0	4	5	13	1	59	0	3	8	18	2	6	1	158				
58	1	0	3	0	1	35	71	12	91	12	46	20	14	4	26	1	554				
10	1	0	0	1	2	12	21	16	40	5	15	8	6	1	6	0	213				
18	0	1	0	2	3	51	59	27	159	5	12	45	26	6	30	3	559				
1	0	0	0	0	0	0	1	0	3	0	0	0	1	0	1	0	8				
8	1	1	2	2	1	58	105	21	178	6	53	65	37	13	42	6	958				
95	3	2	5	5	7	156	257	76	471	28	126	138	84	24	105	10	2,292				
436	40	29	145	104	71	1,714	2,273	802	5,830	337	2,405	1,517	783	291	1,158	62	27,842				
0	0	0	0	0	0	0	0	0	0	1	0	0	1	0	3	0	6				
0	0	0	0	0	0	0	0	0	0	0	0	0	0	0	0	0	0				
0	0	0	0	0	0	0	0	0	1	0	1	0	3	0	0	0	6				
1	0	0	0	0	0	3	7	0	30	2	6	1	6	0	3	0	113				
2	1	0	0	0	0	0	3	1	5	0	7	0	1	0	1	0	61				
0	0	0	0	0	0	1	1	0	5	0	1	0	1	0	1	0	18				
3	1	0	0	0	0	4	11	1	40	2	14	1	8	0	5	0	192				
0	0	0	0	0	0	0	1	0	0	0	0	0	0	0	0	0	1				
0	0	0	0	0	0	0	0	0	0	0	0	0	0	0	0	0	0				
0	0	0	0	0	0	0	1	0	4	1	1	0	2	0	2	0	15				
0	0	0	0	0	0	0	2	0	4	1	1	0	2	0	2	0	16				
3	1	0	0	0	0	4	13	1	45	3	16	1	13	0	7	0	214				
1	0	0	0	0	0	0	3	0	7	0	2	0	1	0	2	0	22				
4	0	0	0	0	0	2	4	2	6	0	8	2	12	0	1	0	68				
0	0	0	0	0	0	0	1	0	4	0	1	0	0	0	0	0	7				
6	0	0	0	0	0	2	3	2	12	0	14	5	2	2	1	0	70				
14	0	0	1	0	0	2	10	1	35	2	12	2	9	0	1	0	133				
22	2	0	0	0	2	17	35	3	109	5	63	16	88	5	16	0	695				
8	0	0	0	0	0	4	6	0	39	2	16	7	33	0	3	0	182				
1	0	0	0	0	0	1	6	2	15	0	7	1	21	0	1	0	84				
4	0	0	1	0	0	14	17	3	48	1	27	8	46	1	8	0	293				
13	0	0	0	0	0	6	11	4	69	5	32	8	36	3	10	0	299				
11	0	0	0	0	0	1	7	1	14	0	7	1	9	0	5	0	69				
56	2	0	3	0	1	64	190	22	326	6	201	58	241	15	47	1	1,967				
140	4	0	5	0	3	113	293	40	684	21	390	108	498	26	95	1	3,889				

大業種	中業種	小業種	原 動 機	動 力 機	伝 導 機	木 加 工 機	材 用 機	建 設 機	設 等 機	金 加 工 機	風 用 機	一 般 機	車 出 機	系 材 機	系 材 機	動 力 機	力 一 等 機	動 運 機	力 搬 機		
02 建築工事	01 鉄骨・鉄筋家屋	01 鉄骨・鉄筋家屋	0	2		66	124		54	40		0		0		83		138			
		02 木造家屋建築	1	0		238	66		29	42		0		0		27		81			
		03 建築設備工事	0	1		16	17		41	11		0		0		13		38			
		09 その他の建築工事	2	1		96	187		76	42		0		0		60		246			
		02 建築工事	3	4		416	394		200	135		0		0		183		503			
	03 その他の建設	01 電気通信工事	01 電気通信工事	0	1		9	27		9	6		0		0		23		33		
			02 機械器具設置	0	3		1	2		22	17		0		0		26		48		
			09 その他の建設	2	2		51	94		45	40		1		1		66		191		
			03 その他の建設	2	6		61	123		76	63		1		1		115		272		
	計	03 建設業小計	8	15		602	981		338	322		7		7		475		1,277			
	04 運輸交通業	01 鉄道等	01 鉄道・軌道	0	2		0	2		0	6		0		0		3		4		
			02 水運業	1	0		0	0		1	0		0		0		1		2		
			03 航空業	0	0		0	0		0	0		0		0		0		5		
01 鉄道等			1	2		0	2		1	6		0		0		4		11			
02 道路旅客		01 ハイヤー・タクシー	01 ハイヤー・タクシー	0	0		0	0		0	2		0		0		3		28		
			02 バス業	1	5		1	0		0	2		0		0		1		25		
			09 その他の旅客	0	0		0	0		0	1		0		0		0		4		
			02 道路旅客	1	5		1	0		0	5		0		0		4		57		
03 道路貨物運送		01 一般貨物	01 一般貨物	2	1		6	35		10	43		2		182		5,370				
			02 特定貨物	0	1		1	0		0	2		0		6		163				
			03 貨物軽自動車	0	1		0	0		0	0		0		1		43				
			09 その他の道路貨物	0	0		0	9		0	0		0		3		159				
			03 道路貨物運送	2	3		7	44		10	45		2		192		5,735				
04 その他の運輸交通	09 その他の運輸交通	09 その他の運輸交通	0	0		0	1		0	1		0		1		11					
		04 その他の運輸交通	0	0		0	1		0	1		0		1		11					
		04 運輸交通業小計	4	10		8	47		11	57		2		201		5,814					
05 貨物取扱	01 陸上貨物	01 陸上貨物	0	2		4	2		1	11		0		9		354					
		02 港湾運送業	0	2		4	2		1	11		0		9		354					
	02 港湾運送業	01 一般港湾	01 一般港湾	0	0		1	1		0	1		1		3		11				
			02 港湾荷役業	0	1		1	4		0	2		0		6		59				
			09 その他の港湾運送	0	1		0	0		0	0		0		1		4				
			02 港湾運送業	0	2		2	5		0	3		1		10		74				
			05 貨物取扱小計	0	4		6	7		1	14		1		19		428				
06 農林業	01 農業	01 農業	2	4		60	18		6	140		2		12		139					
		01 農業	2	4		60	18		6	140		2		12		139					
		01 木材伐出	0	0		142	12		1	26		47		16		36					
		09 その他の林業	0	0		75	5		1	24		10		3		16					
	02 林業	02 林業	02 林業	0	0		217	17		2	50		57		19		52				
			06 農林業小計	2	4		277	35		8	190		59		31		191				
07 畜産・水産業	01 畜産業	01 畜産業	1	12		2	16		7	50		0		2		76					
		01 畜産業	1	12		2	16		7	50		0		2		76					
		01 漁業	0	1		0	0		0	19		0		17		10					
		09 その他の水産業	0	1		0	0		2	1		0		5		13					
	02 水産業	0	2		0	0		2	20		0		22		23						
計	07 畜産・水産業小計	1	14		2	16		9	70		0		24		99						
08 商業	01 卸売業	01 各種商品卸	0	0		0	0		2	4		0		3		17					
		02 家具等卸売	0	0		2	0		0	0		0		2		8					
		09 その他の卸売	3	9		14	12		33	93		1		48		464					
		01 卸売業	3	9		16	12		35	97		1		53		489					
	02 小売業	01 各種商品小売	01 各種商品小売	0	0		3	0		1	46		0		1		26				
			02 自動車小売	0	6		1	0		3	7		0		16		47				
			03 家具等小売業	0	0		3	0		1	1		0		2		16				
			04 燃料小売業	0	1		1	6		2	5		0		5		53				
			05 新聞販売	0	0		0	0		0	2		0		0		12				
			09 その他の小売業	0	2		20	11		22	390		0		35		299				
			02 小売業	0	9		28	17		29	451		0		59		453				
	03 理美容業	01 理容業	01 理容業	0	0		0	0		0	1		0		0		0				
			02 美容業	0	0		0	0		0	0		0		0		0				
03 理美容業			0	0		0	0		0	1		0		0		0					

(平成30年) (単位:人)

乗物	圧容	力器	化設	学備	溶装	接置	炉窯	・等	電設	気備	人機	力機	用具	その	他	仮設物、	危	険、	材	荷	環	境	等	その	他	起	因	物	分	不	類	能	合	計
66	0	1	21	1	8	76	318	29	923	13	306	42	87	15	49	1	2,463																	
30	0	0	0	0	2	94	334	21	954	5	241	34	67	12	30	3	2,311																	
21	4	2	2	0	7	27	119	10	168	7	57	13	30	3	20	1	628																	
93	3	1	4	0	11	115	422	37	1,046	31	408	86	98	20	64	3	3,152																	
210	7	4	27	1	28	312	1,193	97	3,091	56	1,012	175	282	50	163	8	8,554																	
41	0	0	10	0	34	13	105	5	134	1	32	23	42	7	12	0	567																	
16	5	2	1	1	6	28	84	24	110	14	52	25	21	4	16	1	529																	
70	1	1	5	2	8	53	258	42	446	19	216	63	98	20	41	0	1,835																	
127	6	3	16	3	48	94	447	71	690	34	300	111	161	31	69	1	2,931																	
477	17	7	48	4	79	519	1,933	208	4,465	111	1,702	394	941	107	327	10	15,374																	
49	0	0	0	0	4	7	17	8	128	0	7	3	28	18	24	0	310																	
10	0	0	0	0	0	1	8	1	14	0	1	2	6	1	5	0	54																	
118	0	0	0	0	1	12	13	15	19	1	1	23	22	7	14	0	251																	
177	0	0	0	0	5	20	38	24	161	1	9	28	56	26	43	0	615																	
922	0	0	0	0	3	14	28	15	380	0	6	62	101	36	100	10	1,710																	
354	0	0	0	0	1	31	72	11	236	0	5	30	71	24	75	2	947																	
19	0	0	0	0	0	2	7	1	17	0	0	3	2	1	2	0	59																	
1,295	0	0	0	0	4	47	107	27	633	0	11	95	174	61	177	12	2,716																	
366	2	4	4	0	7	955	796	152	2,419	13	482	1,489	496	108	568	17	13,529																	
22	1	0	1	0	0	14	22	3	68	3	18	34	12	7	19	1	398																	
8	0	0	0	0	0	5	7	2	12	0	3	7	1	0	6	0	96																	
16	2	0	0	0	0	18	18	1	54	1	19	32	3	1	17	0	353																	
412	5	4	5	0	7	992	843	158	2,553	17	522	1,562	512	116	610	18	14,376																	
6	0	0	0	0	0	3	6	3	25	0	1	6	7	0	5	0	76																	
6	0	0	0	0	0	3	6	3	25	0	1	6	7	0	5	0	76																	
1,890	5	4	5	0	16	1,062	994	212	3,372	18	543	1,691	749	203	835	30	17,783																	
33	1	0	0	0	2	179	125	36	292	2	29	231	44	5	79	1	1,442																	
33	1	0	0	0	2	179	125	36	292	2	29	231	44	5	79	1	1,442																	
7	0	0	0	0	0	2	10	0	16	0	6	9	1	2	1	0	72																	
15	0	0	0	1	0	4	27	6	37	1	17	37	4	4	8	0	234																	
3	0	0	0	0	0	1	2	2	2	0	1	2	3	0	2	0	24																	
25	0	0	0	1	0	7	39	8	55	1	24	48	8	6	11	0	330																	
58	1	0	0	1	2	186	164	44	347	3	53	279	52	11	90	1	1,772																	
35	0	0	1	0	1	98	262	19	244	4	39	35	257	13	29	2	1,422																	
35	0	0	1	0	1	98	262	19	244	4	39	35	257	13	29	2	1,422																	
6	0	0	0	0	0	13	18	2	39	0	64	8	450	7	11	0	898																	
1	0	0	0	0	0	18	19	3	24	0	24	3	206	3	9	0	444																	
7	0	0	0	0	0	31	37	5	63	0	88	11	656	10	20	0	1,342																	
42	0	0	1	0	1	129	299	24	307	4	127	46	913	23	49	2	2,764																	
7	0	0	1	0	1	31	58	18	171	10	21	19	505	54	30	1	1,093																	
7	0	0	1	0	1	31	58	18	171	10	21	19	505	54	30	1	1,093																	
76	0	0	0	0	0	11	63	8	21	0	5	12	26	5	19	2	295																	
17	0	0	0	0	0	4	28	5	38	1	6	3	7	2	6	0	139																	
93	0	0	0	0	0	15	91	13	59	1	11	15	33	7	25	2	434																	
100	0	0	1	0	1	46	149	31	230	11	32	34	538	61	55	3	1,527																	
11	0	0	0	0	0	11	18	2	30	0	5	17	6	0	10	0	136																	
0	0	0	0	0	0	2	4	1	9	0	2	8	2	0	2	0	42																	
160	3	0	2	3	3	174	247	52	653	9	151	252	105	30	147	4	2,672																	
171	3	0	2	3	3	187	269	55	692	9	158	277	113	30	159	4	2,850																	
34	0	0	0	8	6	350	206	84	759	8	52	225	65	48	170	5	2,097																	
58	1	0	0	0	2	10	47	19	92	5	8	24	18	2	25	2	393																	
2	0	0	0	0	0	11	23	7	32	0	6	28	1	3	16	1	153																	
50	3	0	0	0	2	6	64	22	196	8	6	32	43	10	27	2	544																	
1,310	0	0	0	0	1	79	18	4	663	0	7	9	305	25	35	6	2,476																	
474	1	0	2	24	25	1,168	1,070	341	3,066	55	248	834	344	188	652	13	9,284																	
1,928	5	0	2	32	36	1,624	1,428	477	4,808	76	327	1,152	776	276	925	29	14,947																	
1	0	0	0	0	0	9	3	1	11	0	0	1	3	2	3	0	35																	
9	0	0	0	0	1	10	14	3	61	2	2	3	6	1	15	2	129																	
10	0	0	0	0	1	19	17	4	72	2	2	4	9	3	18	2	164																	

大業種	中業種	小業種	原 動 機	動 力 機	伝 導 機	木 加 工 機	材 用 機	建 設 機	設 等 機	金 加 工 機	風 用 機	一 般 機	車 出 機	系 材 機	系 材 機	動 力 機	力 一 等	動 運 機	機 力 機	
	04 その他の商業	01 倉庫業	0	0		1		0	2	9	0	0	0	0	0	6	122			
		09 その他の商業	1	2	14	33	11	20	0	35	85									
		04 その他の商業	1	2	15	33	13	29	0	41	207									
		計	08 商業	4	20	59	62	77	578	1	153	1,149								
09 金融広告業	01 金融業	01 銀行・信託	0	0	0	0	0	0	0	1	4									
		02 証券・取引	0	0	0	0	0	0	0	0	0									
		03 保険業	0	0	0	0	0	0	0	0	5									
		09 その他の金融業	0	0	0	0	0	1	0	0	0									
		01 金融業	0	0	0	0	0	1	0	1	9									
	02 広告・あつせん	01 旅行業	0	0	0	0	0	0	0	0	0									
		09 その他の広告あつせん	0	0	0	0	0	2	0	5										
		02 広告・あつせん	0	0	0	0	0	2	0	5										
	計	09 金融広告業	0	0	0	0	0	0	3	0	1	14								
10 映画・演劇業	01 映画・演劇業	01 映画製作	0	0	1	0	0	0	0	0	0									
		02 映画館	0	0	0	0	0	0	0	0	0									
		09 その他の映画	0	0	0	0	0	1	0	0	2									
		01 映画・演劇業	0	0	1	0	0	1	0	0	2									
	計	10 映画・演劇業	0	0	1	0	0	1	0	0	2									
11 通信業	01 通信業	01 通信業	0	0	0	0	0	3	0	5	38									
		01 通信業	0	0	0	0	0	3	0	5	38									
	計	11 通信業	0	0	0	0	0	3	0	5	38									
12 教育研究	01 教育研究	01 教習所	0	0	0	2	0	0	0	0	4									
		02 ソフトウェア業	0	0	0	0	0	0	0	0	1									
		09 その他教育	0	2	6	1	0	25	1	0	6									
		01 教育研究	0	2	6	3	0	25	1	0	11									
	計	12 教育研究	0	2	6	3	0	25	1	0	11									
13 保健衛生業	01 医療保健業	01 病院	0	0	3	0	0	14	0	4	3									
		02 一般診療所	0	0	0	0	0	3	0	0	0									
		09 その他医療保健	0	0	1	1	0	0	0	0	2									
		01 医療保健業	0	0	4	1	0	17	0	4	5									
	02 社会福祉施設	01 社会福祉施設	0	1	8	3	1	62	0	6	46									
		02 社会福祉施設	0	1	8	3	1	62	0	6	46									
	03 その他の保健衛生	01 浴場業	0	0	0	0	0	1	0	0	1									
		09 その他の保健衛生	0	0	0	0	0	0	0	0	1									
		03 その他の保健衛生	0	0	0	0	0	1	0	0	3									
		計	13 保健衛生業	0	1	12	4	1	80	0	10	54								
14 接客娯楽	01 旅館業	01 旅館業	0	0	3	2	0	16	0	3	0									
		01 旅館業	0	0	3	2	0	16	0	3	0									
	02 飲食店	01 一般飲食店	0	0	2	0	0	244	0	4	18									
		09 その他の飲食店	0	0	0	0	0	22	0	1	1									
	03 その他の接客	02 飲食店	0	0	2	0	0	266	0	5	19									
		01 ゴルフ場	0	2	13	7	2	52	2	1	66									
		02 公園・遊園地	0	0	3	0	0	2	0	0	7									
		09 その他の接客	0	3	1	3	1	21	0	4	14									
	03 その他の接客	0	5	17	10	3	75	2	5	87										
	計	14 接客娯楽	0	5	22	12	3	357	2	13	106									
15 清掃・と畜	01 清掃・と畜	01 ビルメンテナンス	0	3	6	3	2	28	0	20	48									
		02 産業廃棄物	0	7	10	59	17	56	0	26	407									
		03 その他の廃棄物	0	9	2	13	3	21	0	2	188									
		04 火葬業	0	0	0	0	0	0	0	0	1									
		05 と畜業	0	0	0	0	0	2	0	3	1									
		09 その他の清掃・と畜	0	0	3	4	5	18	1	7	99									
		01 清掃・と畜	0	19	21	79	27	125	1	58	744									
	計	15 清掃・と畜	0	19	21	79	27	125	1	58	744									
16 官公署	01 官公署	01 官公署	0	0	1	0	0	8	0	0	5									
		01 官公署	0	0	1	0	0	8	0	0	5									
		16 官公署	0	0	1	0	0	8	0	0	5									
17 その他の事業	01 派遣業	01 派遣業	0	0	0	0	3	5	0	0	18									
		01 派遣業	0	0	0	0	3	5	0	0	18									
	02 その他の事業	01 警備業	0	0	1	38	0	6	0	5	101									
		02 情報処理	0	0	0	1	0	0	0	0	1									
		09 その他の事業	0	8	31	35	20	79	1	32	213									
		02 その他の事業	0	8	32	74	20	85	1	37	315									
	計	17 その他の事業	0	8	32	74	23	90	1	37	333									
	合 計		38	351	1,828	1,426	2,527	5,682	77	1,782	12,519									

(平成30年) (単位:人)

乗物	圧容器	力器	化設	学備	溶装	接置	炉窯	・等	電設	気備	人機	力機	用	具	その	他	仮設物、	危	険、物	材	荷	環	境	等	その	他	起	因	物	分	不	類	能	合	計
7	0	0	0	0	0	0	0	0	1	78	68	15	127	0	23	100	12	6	37	1	615														
89	0	0	0	1	0	0	0	0	0	72	122	37	385	3	49	58	57	25	67	2	1,168														
96	0	0	0	1	0	0	0	0	1	150	190	52	512	3	72	158	69	31	104	3	1,783														
2,205	8	0	5	35	41	1,980	1,904	588	6,084	90	559	1,591	967	340	1,206	38	19,744																		
52	0	0	0	0	0	0	0	0	9	7	6	86	0	1	3	10	7	8	0	194															
3	0	0	0	0	0	0	0	0	2	1	0	6	0	0	1	0	0	1	0	14															
278	0	0	0	0	0	4	39	20	8	398	0	3	6	34	13	34	3	845																	
7	0	0	0	0	0	0	3	3	1	18	0	0	1	0	1	5	0	40																	
340	0	0	0	0	0	4	53	31	15	508	0	4	11	44	21	48	3	1,093																	
6	0	0	0	0	0	1	1	3	2	26	0	0	4	3	2	5	0	53																	
26	0	0	0	0	0	0	7	21	5	52	3	1	5	13	4	14	0	158																	
32	0	0	0	0	0	1	8	24	7	78	3	1	9	16	6	19	0	211																	
372	0	0	0	0	0	5	61	55	22	586	3	5	20	60	27	67	3	1,304																	
0	0	0	0	0	0	0	1	5	0	6	0	2	1	0	2	2	0	20																	
0	0	0	0	0	0	0	0	0	1	6	0	0	0	0	0	1	0	8																	
2	0	0	0	0	0	1	1	10	1	23	1	4	0	1	2	7	0	56																	
2	0	0	0	0	0	1	2	15	2	35	1	6	1	1	4	10	0	84																	
2	0	0	0	0	0	1	2	15	2	35	1	6	1	1	4	10	0	84																	
1,226	0	0	0	0	0	3	122	59	19	662	0	3	119	130	23	106	5	2,523																	
1,226	0	0	0	0	0	3	122	59	19	662	0	3	119	130	23	106	5	2,523																	
1,226	0	0	0	0	0	3	122	59	19	662	0	3	119	130	23	106	5	2,523																	
24	0	0	0	0	0	0	1	1	1	25	0	1	1	9	0	4	0	73																	
0	0	0	0	0	0	0	1	1	1	16	0	1	0	1	0	6	0	28																	
44	0	1	0	0	0	4	45	103	33	372	7	19	29	85	76	126	4	989																	
68	0	1	0	0	0	4	47	105	35	413	7	21	30	95	76	136	4	1,090																	
68	0	1	0	0	0	4	47	105	35	413	7	21	30	95	76	136	4	1,090																	
62	0	0	0	0	6	16	168	161	114	983	6	19	52	124	352	634	12	2,733																	
19	0	0	0	0	0	1	10	25	21	148	1	2	6	16	20	44	3	319																	
46	1	0	0	0	0	4	14	21	13	130	1	3	5	15	30	50	5	342																	
127	1	0	0	6	21	192	207	148	1,261	8	24	63	155	402	728	20	3,394																		
643	0	0	0	3	27	496	533	281	2,969	25	75	131	545	1,175	2,417	98	9,545																		
643	0	0	0	3	27	496	533	281	2,969	25	75	131	545	1,175	2,417	98	9,545																		
0	1	0	0	0	0	0	6	22	7	68	1	5	11	11	2	4	0	141																	
15	0	0	0	0	0	0	5	11	6	36	2	2	6	12	10	21	1	128																	
15	1	0	0	0	0	0	11	33	13	104	3	7	17	23	12	25	1	269																	
785	2	0	0	9	48	699	773	442	4,334	36	106	211	723	1,589	3,170	119	13,208																		
29	2	0	0	2	4	72	201	102	872	9	41	57	75	37	107	4	1,638																		
29	2	0	0	2	4	72	201	102	872	9	41	57	75	37	107	4	1,638																		
179	6	1	0	40	8	583	571	369	1,444	122	266	156	150	172	191	8	4,534																		
29	1	0	0	3	0	60	61	20	178	11	22	21	14	16	19	2	481																		
208	7	1	0	43	8	643	632	389	1,622	133	288	177	164	188	210	10	5,015																		
108	1	0	0	0	1	17	93	13	378	4	20	28	179	36	80	2	1,105																		
13	0	0	0	0	0	11	36	6	89	0	7	11	34	33	53	2	307																		
36	2	0	0	2	1	30	124	55	324	7	26	80	131	56	119	5	1,045																		
157	3	0	0	2	2	58	253	74	791	11	53	119	344	125	252	9	2,457																		
394	12	1	0	47	14	773	1,086	565	3,285	153	382	353	583	350	569	23	9,110																		
112	0	0	0	1	16	121	435	123	1,984	21	56	107	165	60	219	7	3,537																		
33	0	0	6	2	4	35	73	31	212	18	124	120	64	16	43	1	1,364																		
36	0	0	1	2	0	19	37	16	214	5	43	59	41	11	56	0	778																		
1	0	0	0	0	0	1	2	0	0	0	0	0	1	0	2	0	8																		
0	0	0	0	0	0	15	6	0	5	1	4	0	7	2	1	1	48																		
28	1	0	0	0	3	30	64	28	241	7	33	34	52	12	42	3	715																		
210	1	0	7	5	23	221	617	198	2,656	52	260	320	330	101	363	12	6,450																		
210	1	0	7	5	23	221	617	198	2,656	52	260	320	330	101	363	12	6,450																		
7	0	0	0	0	0	5	11	1	30	1	2	8	13	4	5	0	101																		
7	0	0	0	0	0	5	11	1	30	1	2	8	13	4	5	0	101																		
7	0	0	0	0	0	5	11	1	30	1	2	8	13	4	5	0	101																		
26	0	0	0	0	1	22	22	6	76	2	9	30	10	3	24	1	258																		
26	0	0	0	0	1	22	22	6	76	2	9	30	10	3	24	1	258																		
264	0	0	0	0	4	59	72	22	723	1	33	35	207	36	144	9	1,760																		
4	0	0	0	0	0	3	4	4	56	0	0	6	6	6	12	0	103																		
380	6	1	2	3	21	230	388	122	1,587	27	136	224	331	119	302	20	4,318																		
648	6	1	2	3	25	292	464	148	2,366	28	169	265	544	161	458	29	6,181																		
674	6	1	2	3	26	314	486	154	2,442	30	178	295	554	164	482	30	6,439																		
8,949	93	43	214	208	335	7,884	10,936	3,348	35,123	860	6,400	6,910	7,445	3,374	8,635	342	127,329																		

19. 業種別・年齢別労働災害発生状況

(平成30年) (単位:人)

業種			年齢						計
			19歳 以下	20歳 ～ 29歳	30歳 ～ 39歳	40歳 ～ 49歳	50歳 ～ 59歳	60歳 以上	
01 製造業	01 食料品製造	01 肉・乳製品	18	143	141	202	224	268	996
		02 水産食料品	20	120	116	159	202	318	935
		03 農産食料品	6	46	52	93	122	140	459
		04 パン・菓子製造	25	183	170	228	352	251	1,209
		05 酒製造	1	13	24	26	39	33	136
		06 飲料製造	3	16	8	36	33	23	119
		09 その他の食品	72	400	541	902	1,099	1,294	4,308
		01 食料品製造	145	921	1,052	1,646	2,071	2,327	8,162
	02 繊維工業	01 製糸業	1	0	1	0	2	1	5
		02 紡績業	2	2	5	4	10	13	36
		03 織物業	0	6	12	15	14	17	64
04 染色整理業		1	10	9	13	11	18	62	
09 その他の繊維		1	29	26	45	37	54	192	
	02 繊維工業	5	47	53	77	74	103	359	
03 衣服その他の繊維	01 外衣下着	0	7	4	6	30	29	76	
	09 その他の繊維製品	4	11	14	32	25	50	136	
	03 衣服その他の繊維	4	18	18	38	55	79	212	
04 木材・木製品	01 製材業	11	63	72	113	119	132	510	
	02 合板製造	2	27	29	38	29	24	149	
	09 その他の木材	3	68	99	121	103	143	537	
	04 木材・木製品	16	158	200	272	251	299	1,196	
05 家具・装備品	01 木製家具	2	29	40	40	56	69	236	
	02 金属製家具	0	5	3	3	7	4	22	
	03 建具製造	2	12	11	13	14	48	100	
	09 その他の家具	3	9	12	19	16	23	82	
	05 家具・装備品	7	55	66	75	93	144	440	
06 パルプ等	01 パルプ・紙	3	18	39	40	30	14	144	
	02 紙加工品製造	15	65	98	118	94	75	465	
	09 その他パルプ等	1	31	37	33	31	24	157	
	06 パルプ等	19	114	174	191	155	113	766	
07 印刷・製本	01 印刷業	10	65	73	101	86	46	381	
	02 製本業	0	10	8	14	15	16	63	
	09 その他の印刷	1	11	15	20	14	11	72	
	07 印刷・製本	11	86	96	135	115	73	516	
08 化学工業	01 無機・有機化学	5	35	45	51	55	24	215	
	02 化学繊維製造	1	4	6	9	5	3	28	
	03 医薬品製造	5	24	38	37	33	20	157	
	04 石油・石炭製品	1	4	5	15	13	9	47	
	05 プラスチック製品	18	135	214	245	234	126	972	
	06 ゴム製品製造	6	38	55	56	49	40	244	
	07 皮革製品製造	0	5	6	12	6	10	39	
	08 塗料製造	1	12	4	13	7	4	41	
	09 化学肥料	2	4	5	26	14	9	60	
	09 その他の化学	9	37	51	81	81	58	317	
	08 化学工業	48	298	429	545	497	303	2,120	
09 窯業土石	01 セメント製品	4	60	83	158	181	191	677	
	02 ガラス製品	0	10	23	34	19	14	100	
	03 陶磁器製品	2	8	7	13	15	17	62	
	04 耐火物製造	0	3	3	5	10	4	25	
	05 その他の窯業	1	4	11	10	11	11	48	
	09 その他の土石製品	1	34	42	51	81	55	264	
	09 窯業土石	8	119	169	271	317	292	1,176	
10 鉄鋼業	01 製鉄・製鋼	8	51	55	62	56	30	262	
	02 鋳物業	6	61	65	68	60	38	298	
	09 その他の鉄鋼業	7	25	35	57	35	29	188	
	10 鉄鋼業	21	137	155	187	151	97	748	
11 非鉄金属	01 非鉄精錬圧延	3	12	21	36	21	12	105	
	02 非鉄鋳物業	3	32	17	27	37	12	128	
	09 その他の非鉄金属	5	27	28	45	25	19	149	
	11 非鉄金属	11	71	66	108	83	43	382	

(平成30年) (単位:人)

業種		年齢	19歳	20歳	30歳	40歳	50歳	60歳	計	
			以下	29歳	39歳	49歳	59歳	以上		
12 金属製品	01 洋食器・刃物		1	5	8	11	7	13	45	
	02 ねじ等製造		1	10	16	16	17	15	75	
	03 金属プレス		6	69	72	96	99	97	439	
	04 めっき業		6	33	32	45	49	14	179	
	09 その他金属		96	632	700	839	673	754	3,694	
	12 金属製品		110	749	828	1,007	845	893	4,432	
	13 一般機械器具	01 機械器具製造		31	253	325	335	281	295	1,520
		02 計量器測定器		0	11	8	14	9	7	49
		03 光学機械		0	9	10	12	12	4	47
		04 時計製造		0	0	0	4	1	1	6
		05 その他精密機械		3	30	37	54	45	29	198
		13 一般機械器具		34	303	380	419	348	336	1,820
	14 電気機械器具	01 重電機		1	14	18	15	24	15	87
		02 軽電機製造		1	22	34	34	43	15	149
		03 電子・通信機器		2	39	60	98	98	30	327
		09 その他の電気機械		5	66	84	124	112	66	457
		14 電気機械器具		9	141	196	271	277	126	1,020
15 輸送機械製造	01 造船業		5	80	107	93	58	94	437	
	02 自動車製造		27	249	278	332	288	146	1,320	
	03 鉄道車両		2	4	9	8	7	10	40	
	09 その他輸送機械		5	41	53	60	46	41	246	
	15 輸送機械製造		39	374	447	493	399	291	2,043	
16 電気・ガス	01 電気業		0	14	9	13	17	7	60	
	02 ガス業		0	3	6	11	17	8	45	
	03 水道業		1	1	3	12	14	14	45	
	09 その他の電気・ガス		1	3	1	1	2	0	8	
	16 電気・ガス		2	21	19	37	50	29	158	
17 その他の製造	01 自動車整備		11	67	86	145	116	129	554	
	02 機械修理業		2	34	41	55	38	43	213	
	03 クリーニング業		4	44	64	119	172	156	559	
	04 たばこ製造		0	1	1	2	3	1	8	
	09 その他製造		14	122	155	235	213	219	958	
	17 その他の製造		31	268	347	556	542	548	2,292	
	計	01 製造業小計		520	3,880	4,695	6,328	6,323	6,096	27,842
02 鉱業	01 石炭鉱業	01 一般石炭	0	0	1	0	4	1	6	
		09 その他の石炭	0	0	0	0	0	0	0	
		01 石炭鉱業	0	0	1	0	4	1	6	
	02 土石採取業	01 採石業	0	6	14	25	26	42	113	
		02 砂利採取業	0	2	2	17	16	24	61	
		09 その他の土石採取	0	3	2	2	7	4	18	
		02 土石採取業	0	11	18	44	49	70	192	
	03 その他の鉱業	01 金属鉱業	0	0	0	0	0	1	1	
		02 石油等鉱業	0	0	0	0	0	0	0	
		09 その他鉱業	0	1	0	5	3	6	15	
03 その他の鉱業		0	1	0	5	3	7	16		
計	02 鉱業小計		0	12	19	49	56	78	214	
03 建設業	01 土木工事	01 水力発電所	0	0	7	6	4	5	22	
		02 トンネル建設工事	1	3	11	21	19	13	68	
		03 地下鉄建設工事	0	0	0	4	1	2	7	
		04 軌道建設工事	2	11	18	22	10	7	70	
		05 橋梁建設工事	4	24	18	39	20	28	133	
		06 道路建設工事	12	62	95	139	150	237	695	
		07 河川土木工事	2	23	19	32	39	67	182	
		08 砂防工事業	0	6	9	12	19	38	84	
		09 土地整理土木	4	26	34	58	71	100	293	
		10 上下水道	4	34	38	74	66	83	299	
		11 港湾海岸	1	3	8	14	20	23	69	
		99 その他土木	37	212	260	409	398	651	1,967	
		01 土木工事	67	404	517	830	817	1,254	3,889	

(平成30年) (単位:人)

業種	年齢		19歳	20歳	30歳	40歳	50歳	60歳	計	
			以下	～ 29歳	～ 39歳	～ 49歳	～ 59歳	以上		
02 建築工事	01 鉄骨・鉄筋家屋	01 鉄骨・鉄筋家屋	69	460	411	502	448	573	2,463	
		02 木造家屋建築	73	313	367	434	349	775	2,311	
		03 建築設備工事	18	114	118	157	100	121	628	
		09 その他の建築工事	115	555	580	665	568	669	3,152	
		02 建築工事	275	1,442	1,476	1,758	1,465	2,138	8,554	
	03 その他の建設	01 電気通信工事	7	105	101	143	107	104	567	
		02 機械器具設置	11	92	98	153	84	91	529	
		09 その他の建設	54	282	344	408	342	405	1,835	
		03 その他の建設	72	479	543	704	533	600	2,931	
	計	03 建設業小計	414	2,325	2,536	3,292	2,815	3,992	15,374	
04 運輸交通業	01 鉄道等	01 鉄道・軌道	4	62	51	67	86	40	310	
		02 水運業	1	8	6	11	8	20	54	
		03 航空業	0	116	51	49	24	11	251	
		01 鉄道等	5	186	108	127	118	71	615	
	02 道路旅客	01 ハイヤー・タクシー	2	22	66	233	534	853	1,710	
		02 バス業	6	32	91	287	369	162	947	
		09 その他の旅客	0	3	6	9	16	25	59	
	02 道路旅客	02 道路旅客	8	57	163	529	919	1,040	2,716	
		03 道路貨物運送	01 一般貨物	132	1,148	2,006	4,202	3,915	2,126	13,529
			02 特定貨物	3	31	48	131	128	57	398
03 貨物軽自動車			0	6	15	28	35	12	96	
09 その他の道路貨物	1		27	48	121	92	64	353		
03 道路貨物運送	03 道路貨物運送	136	1,212	2,117	4,482	4,170	2,259	14,376		
	04 その他の運輸交通	09 その他の運輸交通	2	7	10	16	24	17	76	
04 その他の運輸交通		04 その他の運輸交通	2	7	10	16	24	17	76	
	計	04 運輸交通業小計	151	1,462	2,398	5,154	5,231	3,387	17,783	
05 貨物取扱	01 陸上貨物	01 陸上貨物	20	187	233	386	406	210	1,442	
		02 港湾運送業	20	187	233	386	406	210	1,442	
	02 港湾運送業	01 一般港湾	2	11	12	22	17	8	72	
		02 港湾荷役業	7	42	46	58	55	26	234	
		09 その他の港湾運送	0	4	5	5	3	7	24	
		02 港湾運送業	9	57	63	85	75	41	330	
計	05 貨物取扱小計	29	244	296	471	481	251	1,772		
06 農林業	01 農業	01 農業	15	179	197	241	222	568	1,422	
		01 農業	15	179	197	241	222	568	1,422	
		01 木材伐出	20	97	174	171	155	281	898	
	02 林業	09 その他の林業	7	45	83	87	74	148	444	
		02 林業	27	142	257	258	229	429	1,342	
計	06 農林業小計	42	321	454	499	451	997	2,764		
07 畜産・水産	01 畜産業	01 畜産業	16	189	245	236	202	205	1,093	
		01 畜産業	16	189	245	236	202	205	1,093	
		01 漁業	9	41	49	61	46	89	295	
	02 水産業	09 その他の水産業	3	21	33	18	28	36	139	
		02 水産業	12	62	82	79	74	125	434	
計	07 畜産・水産業小計	28	251	327	315	276	330	1,527		
08 商業	01 卸売業	01 各種商品卸	5	12	20	36	36	27	136	
		02 家具等卸売	0	6	5	12	9	10	42	
		09 その他の卸売	30	275	422	649	670	626	2,672	
		01 卸売業	35	293	447	697	715	663	2,850	
	02 小売業	01 各種商品小売	46	175	197	371	666	642	2,097	
		02 自動車小売	8	93	60	91	81	60	393	
		03 家具等小売業	3	14	32	44	35	25	153	
		04 燃料小売業	18	62	94	118	126	126	544	
		05 新聞販売	21	116	201	353	519	1,266	2,476	
		09 その他の小売業	317	1,160	1,170	1,746	2,398	2,493	9,284	
	02 小売業	02 小売業	413	1,620	1,754	2,723	3,825	4,612	14,947	
		03 理美容業	01 理容業	0	3	10	7	6	9	35
	02 美容業		3	34	25	27	21	19	129	
	03 理美容業		3	37	35	34	27	28	164	
04 その他の商業	01 倉庫業	19	72	89	159	170	106	615		
	09 その他の商業	17	145	175	229	251	351	1,168		
	04 その他の商業	36	217	264	388	421	457	1,783		
計	08 商業	487	2,167	2,500	3,842	4,988	5,760	19,744		

(平成30年) (単位:人)

業種			年齢						計
			19歳 以下	20歳 ～ 29歳	30歳 ～ 39歳	40歳 ～ 49歳	50歳 ～ 59歳	60歳 以上	
09 金融広告業	01 金融業	01 銀行・信託	1	41	21	37	71	23	194
		02 証券・取引	1	1	1	2	7	2	14
		03 保険業	0	98	103	155	247	242	845
		09 その他の金融業	0	7	4	10	10	9	40
	計	09 金融広告業	2	147	129	204	335	276	1,093
02 広告・あっせん	01 旅行業	0	5	1	14	27	6	53	
	09 その他の広告あっせん	2	27	16	28	29	56	158	
	02 広告・あっせん	2	32	17	42	56	62	211	
計	09 金融広告業	4	179	146	246	391	338	1,304	
10 映画・演劇業	01 映画・演劇業	01 映画製作	0	4	1	7	7	1	20
		02 映画館	1	3	3	0	1	0	8
		09 その他の映画	1	21	11	12	8	3	56
	計	10 映画・演劇業	2	28	15	19	16	4	84
11 通信業	01 通信業	01 通信業	37	359	456	661	670	340	2,523
	計	11 通信業	37	359	456	661	670	340	2,523
12 教育研究	01 教育研究	01 教習所	0	9	10	14	23	17	73
		02 ソフトウェア業	0	3	3	8	10	4	28
		09 その他教育	7	105	115	203	273	286	989
	計	12 教育研究	7	117	128	225	306	307	1,090
13 保健衛生業	01 医療保健業	01 病院	6	249	328	564	849	737	2,733
		02 一般診療所	1	17	37	64	97	103	319
		09 その他医療保健	2	38	40	87	108	67	342
	02 社会福祉施設	01 医療保健業	9	304	405	715	1,054	907	3,394
		01 社会福祉施設	50	849	1,193	1,829	2,702	2,922	9,545
		02 社会福祉施設	50	849	1,193	1,829	2,702	2,922	9,545
		03 その他の保健衛生	01 浴場業	3	10	13	14	28	73
09 その他の保健衛生	1		8	25	34	32	28	128	
計	13 保健衛生業	63	1,171	1,636	2,592	3,816	3,930	13,208	
14 接客娯楽	01 旅館業	01 旅館業	36	164	127	239	352	720	1,638
		01 旅館業	36	164	127	239	352	720	1,638
	02 飲食店	01 一般飲食店	641	957	573	746	753	864	4,534
		09 その他の飲食店	52	94	47	72	89	127	481
	03 その他の接客	02 飲食店	693	1,051	620	818	842	991	5,015
		01 ゴルフ場	34	73	89	176	312	421	1,105
		02 公園・遊園地	15	101	47	37	39	68	307
計	14 接客娯楽	811	1,681	1,093	1,427	1,681	2,417	9,110	
15 清掃・と畜	01 清掃・と畜	01 ビルメンテナンス	18	114	208	342	643	2,212	3,537
		02 産業廃棄物	21	129	232	367	306	309	1,364
		03 その他の廃棄物	4	78	140	204	216	136	778
		04 火葬業	0	0	3	0	2	3	8
		05 と畜業	0	9	9	10	12	8	48
		09 その他の清掃・と畜	13	69	95	147	152	239	715
	計	15 清掃・と畜	56	399	687	1,070	1,331	2,907	6,450
16 官公署	01 官公署	01 官公署	0	8	4	11	32	46	101
		01 官公署	0	8	4	11	32	46	101
	計	16 官公署	0	8	4	11	32	46	101
17 その他の事業	01 派遣業	01 派遣業	2	38	54	62	56	46	258
		01 派遣業	2	38	54	62	56	46	258
	02 その他の事業	01 警備業	14	113	170	256	375	832	1,760
		02 情報処理	0	19	13	27	31	13	103
		09 その他の事業	55	514	572	943	1,059	1,175	4,318
計	17 その他の事業	69	646	755	1,226	1,465	2,020	6,181	
合 計			2,722	15,288	18,199	27,489	30,385	33,246	127,329

20. 業種別・都道府県別死亡災害発生状況

	全産業		製造業		鉱業		建設業		交通運輸事業		陸上貨物運送事業		港湾荷役業		林業		その他の事業						
	H30	H29	H30	H29	H30	H29	H30	H29	H30	H29	H30	H29	H30	H29	H30	H29	H30	H29					
	増減数		増減数		増減数		増減数		増減数		増減数		増減数		増減数		増減数						
北海道	63	81	-18	8	3	0	2	17	23	-6	0	2	0	0	0	0	0	18	31	-13			
青森	11	16	-5	4	1	3	0	3	2	1	0	0	0	0	0	0	0	3	6	-3			
岩手	16	23	-7	3	-1	0	0	9	8	1	0	0	0	0	0	0	0	2	2	5	-3		
宮城	23	17	6	4	1	3	0	7	5	2	0	0	0	0	0	0	0	1	6	9	-3		
秋田	13	10	3	1	2	-1	0	7	6	1	0	0	0	0	0	0	0	3	1	2	0	2	
山形	9	6	3	2	1	1	0	4	2	2	0	0	0	0	0	0	0	1	0	0	3	-1	
福島	13	20	-7	2	0	0	2	7	8	-1	0	0	0	0	0	0	0	1	0	1	2	6	-4
茨城	24	19	5	3	2	1	1	10	8	2	0	0	0	0	0	0	0	1	0	1	5	3	2
栃木	14	16	-2	2	3	-1	0	1	3	-2	1	1	0	0	0	0	0	0	0	0	7	4	3
群馬	20	20	0	3	7	-4	0	6	3	3	2	0	2	0	0	0	0	1	1	6	6	0	0
埼玉	35	32	3	8	3	5	0	13	13	-1	0	0	0	0	0	0	0	0	12	9	3	3	
千葉	28	43	-15	10	8	2	0	10	10	0	0	2	0	0	0	0	0	0	15	4	15	-11	
東京	63	66	-3	0	3	0	0	19	28	-9	2	3	-1	0	0	0	0	0	33	27	6	6	
神奈川	34	30	4	6	6	0	0	10	6	4	1	0	0	0	0	0	0	0	14	13	1	1	
新潟	16	8	8	4	1	3	0	9	3	6	0	0	0	0	0	0	0	0	2	2	0	0	
富山	18	11	7	6	1	5	0	5	4	1	0	0	0	0	0	0	0	0	5	3	2	2	
石川	15	12	3	3	2	1	0	3	7	-4	0	0	0	0	0	0	0	1	6	2	4	4	
福井	10	5	5	4	0	4	0	4	3	1	0	0	0	0	0	0	0	2	1	0	1	-1	
山梨	7	7	0	3	3	0	0	2	2	0	0	0	0	0	0	0	0	0	0	0	0	2	0
長野	19	21	-2	4	3	1	0	3	5	-2	3	2	1	1	3	-2	0	0	7	7	0	0	
岐阜	16	19	-3	3	4	-1	0	7	6	1	0	0	0	0	0	0	0	0	6	4	2	2	
静岡	33	33	0	7	13	-6	0	11	4	7	0	0	0	0	0	0	0	2	1	10	9	1	
愛知	45	44	1	20	11	9	0	10	15	-5	1	0	0	0	0	0	0	0	3	9	8	1	
三重	17	19	-2	2	3	-1	0	8	7	1	1	0	0	0	0	0	0	1	1	0	3	7	-4
滋賀	11	9	2	2	4	-2	0	3	3	0	0	0	0	0	0	0	0	0	5	2	3	3	
京都	9	21	-12	1	3	-2	0	3	10	-7	0	1	0	0	0	0	0	0	4	4	0	0	
大阪	72	60	12	10	11	-1	0	25	20	5	1	1	0	0	0	0	0	27	15	12	12	12	
兵庫	36	30	6	6	8	-2	0	12	12	0	0	0	0	0	0	0	0	10	5	5	5	5	
奈良	10	7	3	2	1	1	0	3	2	1	0	0	0	0	0	0	0	1	1	1	1	1	
和歌山	6	9	-3	2	2	0	0	2	2	-1	0	0	0	0	0	0	0	2	2	2	0	0	
鳥取	1	4	-3	1	1	0	0	0	0	2	0	0	0	0	0	0	0	0	0	0	0	0	
島根	4	4	0	1	1	0	0	3	0	3	0	0	0	0	0	0	0	0	0	2	2	-2	
岡山	15	19	-4	5	5	0	0	3	4	0	0	0	0	0	0	0	0	1	3	4	-1	-1	
広島	28	31	-3	12	8	4	0	7	8	-1	1	0	0	0	0	0	0	4	10	6	-6	-6	
山口	14	12	2	3	3	0	0	5	7	-2	0	0	0	0	0	0	0	4	2	2	2	2	
徳島	12	8	4	2	1	1	0	4	4	0	0	2	1	0	0	0	0	3	2	1	1	0	
香川	8	13	-5	0	2	-2	0	2	3	-1	0	0	0	0	0	0	0	0	3	4	-1	-1	
愛媛	13	15	-2	2	5	-3	0	9	6	3	0	0	0	0	0	0	0	2	1	1	1	1	
高知	9	8	1	2	0	2	0	4	3	1	0	0	0	0	0	0	0	1	3	2	-1	-1	
福岡	36	36	0	4	7	-3	0	12	8	4	0	1	2	0	0	0	0	9	11	2	-2	-2	
佐賀	7	8	-1	3	0	3	0	3	4	-1	0	0	0	0	0	0	0	1	1	0	0	0	
長崎	9	16	-7	2	2	0	1	5	3	2	0	0	0	0	0	0	0	0	0	7	7	-7	
熊本	14	22	-8	3	1	2	0	7	13	-6	0	0	0	0	0	0	0	3	5	2	-2	-2	
大分	7	16	-9	1	3	-2	0	3	9	-6	0	0	0	0	0	0	0	1	2	4	-2	-2	
宮崎	9	17	-8	1	2	-1	0	1	3	3	-2	0	0	0	0	0	0	4	3	1	1	1	
鹿児島	13	21	-8	1	1	0	0	4	8	-4	0	0	0	0	0	0	0	7	6	1	1	0	
沖縄	4	14	-10	0	1	-1	0	4	7	-3	0	0	0	0	0	0	0	0	0	0	6	-6	
計	909	978	-69	183	160	23	2	309	323	-14	16	18	-2	102	137	-35	4	8	262	279	-17	-17	

資料出所：厚生労働省調べ（死亡災害報告により作成）

21.平成30年業務上疾病発生状況(業種別・疾病別)

業種	物理的因子による疾病								
	(1) 負傷に起因する疾病	うち腰痛(災害性腰痛)	(2) 有害光線による疾病	(3) 電離放射線による疾病	(4) 異常気圧下における疾病	(5) 異常温度条件による疾病	うち熱中症	(6) 騒音による耳の疾病	(7) (2) (6)以外の物理的疾病的
食料品製造業	270 (0)	225 (0)	0 (0)	0 (0)	0 (0)	80 (0)	43 (0)	0 (0)	2 (0)
繊維・繊維製品製造業	15 (0)	11 (0)	0 (0)	0 (0)	0 (0)	1 (0)	1 (0)	0 (0)	0 (0)
木材・木製品家具装備品製造業	33 (0)	25 (0)	0 (0)	0 (0)	0 (0)	13 (0)	12 (0)	0 (0)	0 (0)
パルプ・紙 紙加工品印刷・製本業	51 (0)	47 (0)	0 (0)	0 (0)	0 (0)	9 (0)	8 (0)	0 (0)	0 (0)
化学工業	92 (0)	70 (0)	1 (0)	0 (0)	0 (0)	29 (1)	16 (1)	0 (0)	1 (0)
窯業・土石製品製造業	30 (0)	21 (0)	0 (0)	0 (0)	0 (0)	11 (0)	9 (0)	0 (0)	1 (0)
鉄鋼・非鉄金属製造業	29 (0)	25 (0)	0 (0)	0 (0)	0 (0)	34 (0)	16 (0)	0 (0)	1 (0)
金属製品製造業	113 (0)	80 (0)	0 (0)	0 (0)	0 (0)	36 (1)	32 (1)	1 (0)	0 (0)
一般・電気・輸送用機械工業	228 (0)	178 (0)	0 (0)	0 (0)	0 (0)	61 (3)	52 (3)	0 (0)	0 (0)
電気・ガス・水道業	3 (0)	1 (0)	0 (0)	0 (0)	0 (0)	2 (0)	2 (0)	0 (0)	1 (0)
その他の製造業	75 (0)	59 (0)	0 (0)	0 (0)	0 (0)	37 (0)	30 (0)	0 (0)	0 (0)
製造業小計	939 (0)	742 (0)	1 (0)	0 (0)	0 (0)	313 (5)	221 (5)	1 (0)	6 (0)
鉱業	5 (0)	2 (0)	0 (0)	0 (0)	0 (0)	1 (0)	1 (0)	0 (0)	1 (0)
建設業	286 (0)	171 (0)	0 (0)	0 (0)	1 (0)	245 (10)	239 (10)	0 (0)	4 (1)
運輸交通業	860 (0)	736 (0)	1 (0)	0 (0)	10 (0)	182 (4)	164 (2)	0 (0)	4 (0)
貨物取扱業	80 (0)	69 (0)	0 (0)	0 (0)	0 (0)	23 (2)	22 (2)	0 (0)	0 (0)
農林水産業	95 (0)	59 (0)	2 (0)	0 (0)	0 (0)	51 (1)	50 (1)	0 (0)	0 (0)
商業・金融・広告業	980 (0)	864 (0)	0 (0)	0 (0)	0 (0)	153 (3)	126 (3)	0 (0)	3 (0)
保健衛生業	1,658 (0)	1,533 (0)	0 (0)	0 (0)	0 (0)	25 (0)	18 (0)	0 (0)	3 (0)
接客・娯楽業	310 (0)	248 (0)	0 (0)	0 (0)	0 (0)	123 (0)	66 (0)	0 (0)	2 (0)
清掃・と畜業	218 (0)	163 (0)	0 (0)	0 (0)	0 (0)	83 (0)	81 (0)	0 (0)	1 (0)
その他の事業	506 (0)	429 (0)	1 (0)	0 (0)	0 (0)	195 (6)	190 (5)	1 (0)	1 (0)
合計	5,937 (0)	5,016 (0)	5 (0)	0 (0)	11 (0)	1,394 (31)	1,178 (28)	2 (0)	25 (1)

資料：業務上疾病調査

(注) 1 表は休業4日以上のものである。
 2 疾病分類は労働基準法施行規則第35条によるものを整理したものである。
 3 表中の()は死亡で内数である。

4 「化学物質」は労働基準法施行規則第102第7号に掲げる名称の化学物質である。
 5 本統計の数字は平成30年中に発生した疾病で平成31年3月末日までに把握したものである。

(8) 重激業務による疾患と内臓器脱	(9) 作業態様に起因する疾病				(13) 酸素欠乏症	(14) 化学物質(がんを除く)による疾病	(15) じん肺症及びじん肺合併症	(16) 病原体による疾病	がん			(20) 過重な業務による脳血管疾患、心臓疾患等	(21) 強い心理的負荷を伴う業務による精神障害	(22) その他の業務に起因する不明な疾病	合計
	(8) 重激業務による疾患と内臓器脱	(9) 負傷によらない腰痛	(10) 振動障害	(11) 手指前腕の肩腕障害候群					(12) (8)以外の起因する作業態様に (11)以外の作業態様に	(17) 電離放射線によるがん	(18) 化学物質によるがん				
5 (0)	2 (0)	0 (0)	33 (0)	5 (0)	0 (0)	29 (1)	0	2 (0)	0 (0)	0 (0)	2 (1)	1 (0)	6 (0)	437 (2)	
0 (0)	0 (0)	0 (0)	2 (0)	0 (0)	0 (0)	2 (0)	0	0 (0)	0 (0)	0 (0)	0 (0)	0 (0)	0 (0)	20 (0)	
3 (0)	0 (0)	0 (0)	2 (0)	1 (0)	0 (0)	1 (0)	0	0 (0)	0 (0)	0 (0)	0 (0)	0 (0)	2 (0)	55 (0)	
0 (0)	0 (0)	0 (0)	3 (0)	1 (0)	0 (0)	6 (3)	0	0 (0)	0 (0)	0 (0)	2 (0)	1 (0)	1 (0)	74 (3)	
0 (0)	0 (0)	0 (0)	4 (0)	3 (0)	1 (1)	30 (1)	2	4 (0)	0 (0)	0 (0)	2 (2)	0 (0)	0 (0)	169 (5)	
2 (0)	0 (0)	0 (0)	3 (0)	0 (0)	0 (0)	3 (0)	35	0 (0)	0 (0)	0 (0)	0 (0)	1 (0)	0 (0)	86 (0)	
0 (0)	1 (0)	0 (0)	0 (0)	0 (0)	1 (1)	10 (2)	12	1 (0)	0 (0)	0 (0)	0 (0)	0 (0)	0 (0)	89 (3)	
1 (0)	0 (0)	2 (0)	7 (0)	3 (0)	2 (2)	17 (1)	12	0 (0)	0 (0)	0 (0)	4 (1)	0 (0)	1 (0)	199 (5)	
5 (0)	0 (0)	1 (0)	23 (0)	3 (0)	1 (0)	17 (1)	11	0 (0)	0 (0)	0 (0)	1 (0)	0 (0)	7 (0)	358 (4)	
0 (0)	0 (0)	0 (0)	0 (0)	0 (0)	0 (0)	0 (0)	0	2 (0)	0 (0)	0 (0)	0 (0)	1 (0)	1 (0)	10 (0)	
2 (0)	0 (0)	0 (0)	5 (0)	0 (0)	0 (0)	8 (0)	3	0 (0)	0 (0)	0 (0)	1 (0)	2 (1)	1 (1)	134 (2)	
18 (0)	3 (0)	3 (0)	82 (0)	16 (0)	5 (4)	123 (9)	75	9 (0)	0 (0)	0 (0)	12 (4)	6 (1)	19 (1)	1,631 (24)	
0 (0)	0 (0)	0 (0)	0 (0)	0 (0)	0 (0)	1 (0)	24	0 (0)	0 (0)	0 (0)	0 (0)	0 (0)	0 (0)	32 (0)	
4 (0)	1 (0)	0 (0)	3 (0)	2 (0)	0 (0)	60 (2)	57	6 (0)	0 (0)	0 (0)	4 (1)	4 (2)	20 (2)	697 (18)	
26 (0)	2 (0)	0 (0)	15 (0)	9 (0)	0 (0)	5 (0)	0	15 (0)	0 (0)	0 (0)	29 (11)	7 (0)	13 (2)	1,178 (17)	
1 (0)	2 (0)	0 (0)	5 (0)	4 (1)	0 (0)	1 (0)	0	0 (0)	0 (0)	0 (0)	2 (1)	0 (0)	1 (0)	119 (4)	
2 (0)	0 (0)	1 (0)	5 (0)	4 (0)	0 (0)	7 (0)	0	9 (0)	0 (0)	0 (0)	1 (0)	0 (0)	7 (0)	184 (1)	
22 (0)	6 (0)	0 (0)	45 (0)	19 (1)	0 (0)	12 (0)	0	9 (0)	0 (0)	0 (0)	9 (5)	12 (3)	13 (0)	1,283 (12)	
26 (0)	4 (0)	0 (0)	24 (0)	18 (0)	1 (1)	7 (0)	0	100 (0)	1 (0)	0 (0)	2 (1)	10 (0)	15 (1)	1,894 (3)	
8 (0)	4 (0)	0 (0)	20 (0)	10 (0)	0 (0)	11 (0)	0	3 (0)	0 (0)	0 (0)	6 (3)	2 (0)	8 (0)	507 (3)	
3 (0)	1 (0)	1 (0)	4 (0)	1 (0)	1 (1)	23 (1)	0	2 (0)	0 (0)	0 (0)	0 (0)	1 (0)	4 (0)	343 (2)	
9 (0)	4 (0)	0 (0)	14 (0)	6 (0)	0 (0)	13 (0)	9	18 (0)	0 (0)	0 (0)	11 (6)	6 (1)	22 (0)	816 (13)	
119 (0)	27 (0)	5 (0)	217 (0)	89 (2)	7 (6)	263 (12)	165	171 (0)	1 (0)	0 (0)	76 (32)	48 (7)	122 (6)	8,684 (97)	

1 表は休業4日以上のものである。
2 疾病分類は労働基準法施行規則第35条によるものを整理したものである。
3 表中の()は死亡で内数である。
4 「化学物質」は労働基準法施行規則表第1の2第7号に掲げる名称の化学物質である。
5 本統計の数字は平成30年中に発生した疾病で平成31年3月末日までに把握したものである。

22. 平成30年定期健康診断実施結果(業種別)

業 種	健診実施事業場数	受診者数	所見のあった者	
			人 数	有所見率(%)
01 製 造 業				
01 食 品 製 造	5,481 (1,930)	637,107	358,265	56.2
02 織 維 工 業	437 (201)	41,390	23,361	56.4
03 衣 服 織 維	500 (75)	40,179	23,481	58.4
04 木 材 木 製	340 (124)	26,509	15,662	59.1
05 家 具 装 備	238 (52)	21,933	12,181	55.5
06 パ ル プ 等	870 (474)	86,503	51,031	59.0
07 印 刷 製 本	1,209 (457)	113,990	63,987	56.1
08 化 学 工 業	4,259 (2,432)	532,500	285,569	53.6
09 窯 業 土 石	848 (434)	81,101	47,428	58.5
10 鉄 鋼 業	708 (479)	139,379	70,609	50.7
11 非 鉄 金 属	598 (380)	80,760	44,697	55.3
12 金 属 製 品	3,297 (1,103)	276,068	159,064	57.6
13 一 般 機 器	3,605 (1,241)	546,017	292,979	53.7
14 電 気 機 器	4,131 (1,767)	735,689	400,895	54.5
15 輸 送 機 械	3,076 (1,644)	701,322	331,976	47.3
16 電 気 ガ ス	977 (344)	110,505	73,041	66.1
17 他 の 製 造	1,907 (503)	167,998	94,554	56.3
小 計	32,481 (13,640)	4,338,950	2,348,780	54.1
02 鉱 業				
01 石 炭 鉱 業	1 (1)	24	22	91.7
02 土 石 採 取	13 (0)	734	603	82.2
03 他 の 鉱 業	37 (20)	2,614	1,764	67.5
小 計	51 (21)	3,372	2,389	70.8
03 建 設 業				
01 土 木 工 事	892 (138)	69,603	48,521	69.7
02 建 築 工 事	1,477 (198)	139,020	85,388	61.4
03 他 の 建 設	1,435 (323)	141,939	86,891	61.2
小 計	3,804 (659)	350,562	220,800	63.0
04 運 輸 交 通				
01 鉄 道 等	1,167 (579)	143,888	62,844	43.7
02 道 路 旅 客	2,877 (1,871)	283,224	207,373	73.2
03 道 路 貨 物	5,847 (2,785)	430,493	272,994	63.4
04 他 の 運 輸	55 (18)	4,867	2,462	50.6
小 計	9,946 (5,253)	862,472	545,673	63.3
05 貨 物 取 扱				
01 陸 上 貨 物	1,261 (403)	111,140	64,767	58.3
02 港 湾 運 送	286 (113)	27,716	16,859	60.8
小 計	1,547 (516)	138,856	81,626	58.8
1号～5号 中計	47,829 (20,089)	5,694,212	3,199,268	56.2

06	農 林 業	151	(27)	8,697	5,853	67.3
07	畜 産 水 産	118	(25)	9,286	5,602	60.3
08	商 業	21,156	(4,423)	1,606,321	917,397	57.1
09	金 融 広 告	4,044	(218)	611,634	323,709	52.9
10	映 画 演 劇	259	(46)	17,836	9,769	54.8
11	通 信 業	1,422	(243)	254,903	147,824	58.0
12	教 育 研 究	4,288	(758)	657,027	361,346	55.0
13	保 健 衛 生	18,430	(9,130)	2,219,249	1,135,444	51.2
14	接 客 娯 楽	4,672	(1,387)	267,602	143,243	53.5
15	清 掃 と 畜	2,950	(953)	265,622	182,398	68.7
16	官 公 署	127	(17)	25,529	15,908	62.3
17	他 の 事 業	15,468	(3,244)	1,979,792	1,112,084	56.2
6号～17号 中計		73,085	(20,471)	7,923,498	4,360,577	55.0
合 計		120,914	(40,560)	13,617,710	7,559,845	55.5

資料：定期健康診断結果調

(注) 1 「健康診断実施事業場数」欄は健診実施延事業場数である。

2 ()内は年2回以上健診を実施した事業場数で内数である。

3 本表の数値については、現在、精査中。

23.平成30年特殊健康診断実施状況(対象作業別)

対象作業	健診実施 事業場数	受診労働者数	有所見 者数	有所見率 (%)
有機溶剤	40,242	690,378	43,528	6.3
鉛	3,455	56,901	1,089	1.9
四アルキル鉛	0	0	0	0.0
電離放射線	15,537	336,083	30,663	9.1
除染等電離放射線	877	9,884	769	7.8
高気圧	44	493	33	6.7
潜水	327	2,606	123	4.7
(小計)	371	3,099	156	5.0
製造禁止物質	7	37	1	2.7
黄りんマッチ	7	37	1	2.7
ベンジジン	28	129	15	11.6
4-アミノジフェニル	8	49	0	0.0
4-ニトロジフェニル	3	42	0	0.0
ビス(クロロメチル)エーテル	8	16	1	6.3
β-ナフチルアミン	9	24	0	0.0
ベンゼン含有ゴムのり	16	142	0	0.0
(小計)	79	439	17	3.9
ジクロロベンジジン	43	375	10	2.7
α-ナフチルアミン	61	777	7	0.9
塩素化ビフェニル	278	3,091	49	1.6
o-トリジン	92	615	26	4.2
ジアニジン	31	197	1	0.5
ベリリウム	135	1,039	14	1.3
ベンゾトリクロリド	8	233	0	0.0
アクリルアミド	635	7,974	106	1.3
アクリロニトリル	352	6,156	67	1.1
アルキル水銀化合物	63	307	2	0.7
エチレンイミン	60	431	2	0.5
塩化ビニル	205	2,897	100	3.5
塩素	1,072	18,781	114	0.6
オーラミン	49	591	21	3.6
o-フタロジニトリル	14	67	1	1.5
カドミウム	505	4,130	66	1.6
クロム酸	2,642	30,276	331	1.1
クロロメチルメチルエーテル	100	1,172	1	0.1
五酸化バナジウム	320	3,890	144	3.7
コールタール	543	14,355	81	0.6
シアン化カリウム	838	9,040	102	1.1
シアン化水素	240	3,653	48	1.3
シアン化ナトリウム	705	6,896	79	1.1
3,3'-ジクロロ-4,4'-ジアミノジフェニルメタン	323	3,717	120	3.2
臭化メチル	145	1,098	10	0.9
重クロム酸	563	4,762	80	1.7
水銀	681	4,577	107	2.3
トリレンジイソシアネート	560	8,994	87	1.0
ニッケルカルボニル	83	1,248	5	0.4
ニトログリコール	19	182	1	0.5
p-ジメチルアミノアゾベンゼン	9	133	1	0.8
p-ニトロクロルベンゼン	24	305	5	1.6
フッ化水素	2,277	41,102	273	0.7
β-プロピオラクトン	24	115	1	0.9
ベンゼン	1,425	22,134	406	1.8
ペンタクロルフェノール	27	233	0	0.0
マゼンタ	56	345	9	2.6
マンガン	2,526	42,843	327	0.8
沃化メチル	258	1,314	4	0.3
硫化水素	610	11,428	30	0.3

特定化学物質	硫酸ジメチル	159	1,469	19	1.3
	ニッケル化合物(ニッケルカルボニルを除き、粉状の物に限る)	1,810	46,980	264	0.6
	砒素及びその化合物(アルシ及び砒化ガリウムを除く)	779	11,015	68	0.6
	酸化プロピレン	184	2,536	10	0.4
	1,1-ジメチルヒドラジン	26	178	0	0.0
	インジウム及びその化合物	769	10,461	154	1.5
	エチルベンゼン	15,240	145,367	1,201	0.8
	コバルト及びその化合物	2,979	66,650	279	0.4
	1,2-ジクロロプロパン	80	770	63	8.2
	クロロホルム	2,641	32,733	1,786	5.5
	四塩化炭素	559	3,309	146	4.4
	1,4-ジオキサン	939	8,681	451	5.2
	1,2-ジクロロエタン	618	5,554	251	4.5
	ジクロロメタン	3,910	46,540	3,112	6.7
	ジメチル-2,2-ジクロロビニルホスフェイト	28	228	8	3.5
	スチレン	4,201	41,586	977	2.3
	1,1,2,2-テトラクロロエタン	221	1,147	68	5.9
	テトラクロロエチレン	598	4,095	316	7.7
	トリクロロエチレン	1,133	7,255	513	7.1
	メチルイソブチルケトン	7,678	93,975	1,611	1.7
	ナフタレン	1,158	18,113	294	1.6
	リフラクトリーセラミックファイバー	1,371	30,957	304	1.0
	オルト-トルイジン	107	1,168	12	1.0
三酸化ニアンチモン	642	11,663	67	0.6	
(小計)	66,431	853,903	14,812	1.7	
石棉	アモサイト	463	4,603	89	1.9
	クロシドライト	287	3,436	68	2.0
	石綿(アモサイト及びクロシドライトを除く)	2,316	22,838	315	1.4
	石綿の製造・取扱い業務の周辺業務	1,122	12,011	291	2.4
	(小計)	4,188	42,888	763	1.8
法定特殊健診計		131,180	1,993,575	91,797	4.6
指導勧奨によるもの	紫外線、赤外線	3,014	72,778	1,631	2.2
	騒音	5,945	319,023	41,292	12.9
	マンガン化合物(塩基性酸化マンガン)	43	910	22	2.4
	黄りん	27	1,949	1	0.1
	有機りん剤	59	1,321	25	1.9
	亜硫酸ガス	39	551	11	2.0
	二硫化炭素(有機溶剤業務に係るものを除く)	37	1,341	149	11.1
	ベンゼンのニトロアミド化合物	15	317	109	34.4
	脂肪族の塩化または臭化炭化水素	23	243	22	9.1
	砒素またはその化合物(特化則適用以外のものに限る)	54	945	9	1.0
	フェニル水銀化合物	4	200	97	48.5
	アルキル水銀化合物(特化則適用以外のものに限る)	7	60	7	11.7
	クロルナフタリン	1	9	0	0.0
	沃土	41	1,164	46	4.0
	米杉等	4	66	16	24.2
	超音波溶着機	79	1,424	77	5.4
	キーパンチ・VDT作業	3,140	282,826	18,397	6.5
	振動	2,551	67,524	4,140	6.1
	腰痛 ^(注1)	967	51,511	9,687	18.8
	金銭登録	10	159	13	8.2
	引金付工具	739	71,594	3,026	4.2
	レーザー機器	1,132	22,817	753	3.3
その他	227	4,979	150	3.0	
指導勧奨計		18,158	903,711	79,680	8.8
総計		149,338	2,897,286	171,477	5.9

資料: 特殊健康診断結果調

(注1) 従来までは「重量物」と表記していたもの。

名称を変更したもので、対象作業の内容、健診項目等は従来と同一である。

(注2) 「受診労働者数」及び「有所見者数」については、

労働基準監督署に提出された健康診断結果報告書を累積して集計している。

(注3) 本表の数値については、現在、精査中。

24.平成30年 業種別じん肺健康管理

業種名	区分	1	2	3	4	5
		適用事業所数	粉従 じ事 ん働 者 業 数	じ実 ん施 ん施 肺事 健業 康業 場 断数	じ実 ん施 ん施 肺事 健業 康業 場 断数	新 規 働 有 者 所 見 数
製 造 業	ゴ ム 製 品 製 造 業	383	6,974	255	3,630	1
	上 記 以 外 の 化 学 工 業	1,752	33,689	1,176	18,548	2
	セ メ ン ト 製 造 業	870	7,958	465	4,140	0
	ガ ラ ス 製 造 業	242	4,862	161	2,814	0
	陶 磁 器 製 造 業	628	7,351	279	4,042	3
	耐 火 煉 瓦 製 造 業	163	4,394	114	2,788	0
	そ の 他 の 窯 業	164	1,972	80	982	0
	そ の 他 の 土 石 製 品 製 造 業	1,647	15,616	796	7,974	2
	製 鉄 ・ 製 鋼 ・ 圧 延 業	515	28,838	358	12,686	3
	鑄 物 業	832	19,573	486	9,866	4
	そ の 他 の 鉄 鋼 業	359	6,362	192	2,991	0
	非 鉄 金 属 精 練 圧 延 業	258	8,730	173	3,930	0
	非 鉄 金 属 鑄 物 業	456	6,136	235	2,892	1
	そ の 他 の 非 鉄 金 属 製 造 業	339	5,847	204	3,013	0
	金 属 製 品 製 造 業	14,010	116,129	6,465	52,348	29
	一 般 機 械 器 具 製 造 業	6,261	77,487	3,286	36,394	9
	電 気 機 械 器 具 製 造 業	1,778	33,500	1,110	18,985	4
	造 船 業	2,719	33,673	1,463	13,291	1
	そ の 他 輸 送 用 機 械 器 具 製 造 業	3,071	102,998	1,860	46,161	7
	上 記 以 外 の 製 造	3,329	26,431	1,555	12,815	4
小 計	39,776	548,520	20,713	260,290	70	
鉱 業	一 般 石 炭 鉱 業	3	196	3	199	0
	そ の 他 の 石 炭 鉱 業	2	8	1	7	0
	採 石 業	802	4,760	423	2,513	3
	砂 利 採 取 業	135	548	59	265	1
	そ の 他 の 土 石 採 取 業	74	492	41	267	0
	金 属 鉱 業	12	602	8	330	0
	石 油 等 鉱 業	3	1	0	0	0
	そ の 他	156	2,281	106	1,128	0
小 計	1,187	8,888	641	4,709	4	
建 設 業	ト ン ネ ル 建 設 工 事 業	316	4,125	166	3,418	2
	上 記 以 外 の 建 設 業	3,540	32,751	2,075	18,747	13
	上 記 以 外 の 事 業	3,670	37,168	2,189	19,311	2
計	48,489	631,452	25,784	306,475	91	

資料：じん肺健康管理実施結果調
 (注)1. ()内の数字は随時申請で外数である。

実施状況

全国計

じん肺管理区分決定件数										有 所 見 者 数	合 併 症 り 患 件 数
計	管 理 1	管 理 2	管 理 3			管 理 4					
			イ	ロ	計	PR4(c)	F(++)	計			
(2)	(0)	(2)	(0)	(0)	(0)	(0)	(0)	(0)	(0)	(2)	(1)
9	2	6	1	0	1	0	0	0	0	7	0
(6)	(0)	(4)	(0)	(1)	(1)	(0)	(1)	(1)	(1)	(6)	(0)
25	6	16	0	3	3	0	0	0	0	19	0
(5)	(1)	(1)	(0)	(1)	(1)	(0)	(2)	(2)	(2)	(4)	(1)
6	2	4	0	0	0	0	0	0	0	4	0
(4)	(2)	(0)	(1)	(1)	(2)	(0)	(0)	(0)	(0)	(2)	(0)
20	1	19	0	0	0	0	0	0	0	19	0
(12)	(2)	(3)	(1)	(3)	(4)	(0)	(3)	(3)	(3)	(10)	(2)
59	3	38	10	8	18	0	0	0	0	56	0
(9)	(1)	(2)	(1)	(1)	(2)	(0)	(4)	(4)	(4)	(8)	(1)
12	3	9	0	0	0	0	0	0	0	9	0
(13)	(2)	(6)	(2)	(1)	(3)	(0)	(2)	(2)	(2)	(11)	(1)
49	3	37	3	6	9	0	0	0	0	46	0
(48)	(12)	(15)	(4)	(7)	(11)	(2)	(8)	(10)	(10)	(36)	(7)
88	14	50	12	12	24	0	0	0	0	74	2
(9)	(3)	(4)	(2)	(0)	(2)	(0)	(0)	(0)	(0)	(6)	(1)
34	2	29	1	2	3	0	0	0	0	32	0
(41)	(2)	(24)	(3)	(8)	(11)	(1)	(3)	(4)	(4)	(39)	(4)
141	12	96	19	14	33	0	0	0	0	129	0
(8)	(4)	(3)	(0)	(0)	(0)	(0)	(1)	(1)	(1)	(4)	(2)
30	3	22	4	1	5	0	0	0	0	27	0
(5)	(1)	(3)	(1)	(0)	(1)	(0)	(0)	(0)	(0)	(4)	(0)
12	1	10	1	0	1	0	0	0	0	11	0
(2)	(1)	(0)	(1)	(0)	(1)	(0)	(0)	(0)	(0)	(1)	(0)
30	0	25	2	3	5	0	0	0	0	30	0
(6)	(6)	(0)	(0)	(0)	(0)	(0)	(0)	(0)	(0)	(0)	(0)
17	4	12	1	0	1	0	0	0	0	13	0
(82)	(15)	(57)	(3)	(0)	(3)	(2)	(5)	(7)	(7)	(67)	(3)
237	33	196	3	3	6	0	2	2	2	204	0
(33)	(2)	(23)	(3)	(2)	(5)	(0)	(3)	(3)	(3)	(31)	(2)
171	15	152	2	2	4	0	0	0	0	156	0
(6)	(0)	(6)	(0)	(0)	(0)	(0)	(0)	(0)	(0)	(6)	(0)
37	3	28	3	2	5	0	1	1	1	34	0
(31)	(14)	(14)	(2)	(1)	(3)	(0)	(0)	(0)	(0)	(17)	(1)
97	17	75	4	0	4	0	1	1	1	80	0
(49)	(22)	(21)	(3)	(2)	(5)	(0)	(1)	(1)	(1)	(27)	(1)
167	11	140	9	6	15	0	1	1	1	156	0
(23)	(8)	(12)	(2)	(0)	(2)	(0)	(1)	(1)	(1)	(15)	(1)
44	9	28	4	2	6	0	1	1	1	35	0
(394)	(98)	(200)	(29)	(28)	(57)	(5)	(34)	(39)	(39)	(296)	(28)
1,285	144	992	79	64	143	0	6	6	6	1,141	2
(49)	(16)	(14)	(3)	(6)	(9)	(1)	(9)	(10)	(10)	(33)	(5)
0	0	0	0	0	0	0	0	0	0	0	0
(2)	(0)	(1)	(0)	(1)	(1)	(0)	(0)	(0)	(0)	(2)	(1)
1	0	1	0	0	0	0	0	0	0	1	0
(21)	(7)	(6)	(4)	(2)	(6)	(1)	(1)	(2)	(2)	(14)	(2)
59	11	39	5	4	9	0	0	0	0	48	0
(0)	(0)	(0)	(0)	(0)	(0)	(0)	(0)	(0)	(0)	(0)	(0)
3	2	1	0	0	0	0	0	0	0	1	0
(3)	(1)	(2)	(0)	(0)	(0)	(0)	(0)	(0)	(0)	(2)	(1)
4	3	1	0	0	0	0	0	0	0	1	0
(10)	(5)	(3)	(2)	(0)	(2)	(0)	(0)	(0)	(0)	(5)	(2)
1	0	1	0	0	0	0	0	0	0	1	0
(0)	(0)	(0)	(0)	(0)	(0)	(0)	(0)	(0)	(0)	(0)	(0)
0	0	0	0	0	0	0	0	0	0	0	0
(6)	(4)	(2)	(0)	(0)	(0)	(0)	(0)	(0)	(0)	(2)	(1)
16	3	13	0	0	0	0	0	0	0	13	0
(91)	(33)	(28)	(9)	(9)	(18)	(2)	(10)	(12)	(12)	(58)	(12)
84	19	56	5	4	9	0	0	0	0	65	0
(107)	(64)	(32)	(4)	(2)	(6)	(0)	(5)	(5)	(5)	(43)	(10)
26	15	9	0	2	2	0	0	0	0	11	0
(199)	(84)	(62)	(17)	(17)	(34)	(0)	(19)	(19)	(19)	(115)	(19)
140	20	84	20	13	33	0	3	3	3	120	1
(31)	(10)	(11)	(1)	(3)	(4)	(0)	(6)	(6)	(6)	(21)	(2)
34	5	20	4	4	8	0	1	1	1	29	0
(822)	(289)	(333)	(60)	(59)	(119)	(7)	(74)	(81)	(81)	(533)	(71)
1,569	203	1,161	108	87	195	0	10	10	10	1,366	3

2. 表中の記号はそれぞれ次の意味を表わす。
PR4(c): エックス線写真の像が第4型(じん肺による大陰影の大きさが1側の肺野の3分の1を超えるものである。)
F(++): じん肺による著しい肺機能の障害がある。
3. 新規有所見労働者は管理1であった労働者で、管理2以上に決定された者の数である。

25. 最低賃金決定状況

(1) 決定方式別の最低賃金決定件数及び適用労働者数

(平成31年3月31日現在)

※最低賃金決定状況は平成30年度末のもの

決定方法	決定件数	適用労働者数
(1) 地域別最低賃金	47	511,164
(2) 特定最低賃金	229	28,902
イ 新産業別最低賃金	227	28,876
① 厚生労働大臣決定分	0	0
② 都道府県労働基準局長決定分	227	28,876
ロ 従来の産業別最低賃金	2	26
① 厚生労働大臣決定分	1	4
② 都道府県労働局長決定分	1	22
合 計	276 件	— 百人

(注1) 適用労働者数は、平成28年経済センサス-活動調査等に基づき推計した適用労働者数である。

(注2) 厚生労働大臣決定分の産業別最低賃金の適用労働者数は平成元年のもの

(2) 平成30年度特定最低賃金の決定件数、適用使用者数及び適用労働者数

(平成31.3.末現在)

※最低賃金決定状況は平成30年度末のもの

業種	決定件数	適用使用者数	適用労働者数
食料品・飲料製造業関係	7件	4百人	168百人
繊維工業関係	5	7	146
木材・木製品製造業関係	1	1	10
パルプ・紙・紙加工品製造業	2	1	81
印刷・同関連産業関係	2	11	114
塗料製造業関係	4	1	60
ゴム製品製造業関係	1	1	46
窯業・土石製品製造業関係	4	4	97
鉄鋼業関係	20	32	1,362
非鉄金属製造業関係	9	9	431
金属製品製造業関係	4	8	115
一般機械器具製造業関係	25	234	5,006
精密機械器具製造業関係	7	7	213
電気機械器具製造業等関係	45	220	8,577
輸送用機械器具製造業関係	33	142	8,383
小計	169	682	24,809
新聞・出版業関係	1	0	7
各種商品小売業関係	31	16	2,053
自動車小売業関係	24	227	1,958
自動車整備業関係	1	11	33
道路貨物運送業関係	1	3	16
小計	58	257	4,067
合計	227	939	28,876
別旧産業最低賃金			
木材・木製品・家具・装備品製造業関係	1	4	22
全国非金属鉱業(厚生労働大臣決定)関係	1	1	4
合計	2	5	26
総合計	229	944	28,902

(注)

- 1 複数の業種にまたがって設定されているものについては、主な業種に計上している。
- 2 適用使用者数及び適用労働者数は、平成26年経済センサス-活動調査等に基づき推計した適用使用者数及び適用労働者数である。
- 3 適用使用者数・適用労働者数について、0と表示されている箇所は百人未満のもの。
- 4 全国非金属鉱業(厚生労働大臣決定)関係の適用使用者数・適用労働者数については平成元年のもの

26. 家内労働法適用状況

(1) 委託者数及び代理人数

(平成30年10月1日現在)

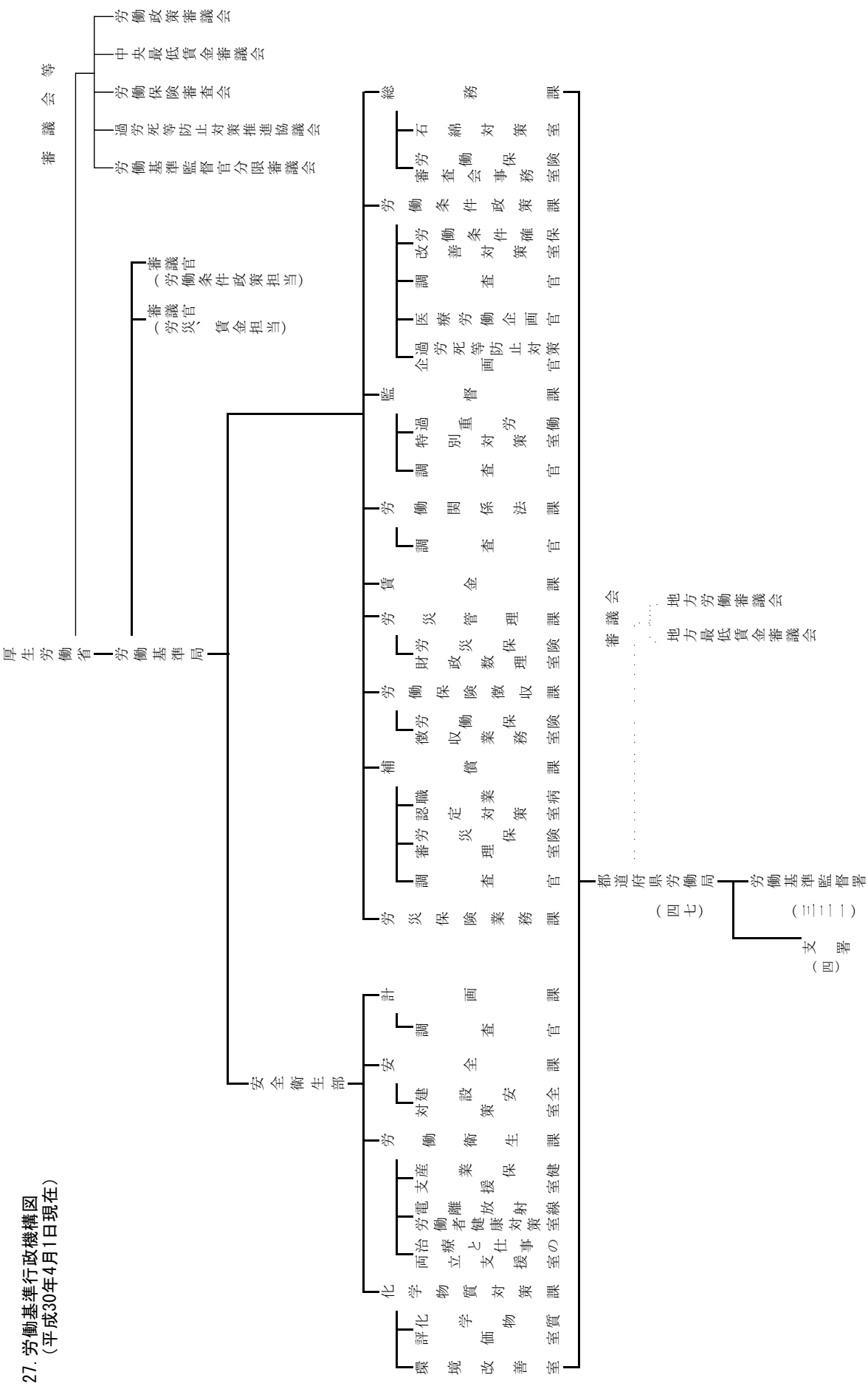
委託者数			代理人数
計	製造・販売業者	請負業者	
7,654	7,311	343	342

(2) 業種別家内労働従事者数、家内労働者数及び補助者数

(平成30年10月1日現在)

業種別	家内労働従事者数 (総数)	家内労働者数	補助者数
計	114,511	110,812	3,699
食料品	2,157	2,105	52
繊維工業	29,273	28,363	910
木材・木製品、家具・装備品	885	860	25
紙・紙加工品	7,511	7,337	174
印刷・同関連及び出版業	2,943	2,769	174
ゴム製品	6,830	6,604	226
皮革製品	2,494	2,261	233
窯業・土石製品	1,137	1,070	67
金属製品	3,493	3,232	261
電子部品・デバイス	5,481	5,419	62
電気機械器具	13,070	12,783	287
情報通信機械器具	937	934	3
機械器具等	6,061	5,814	247
その他（雑貨等）	32,239	31,261	978

(注)「家内労働従事者数」は、「家内労働者数」と「補助者数」の合計をいう。



27.労働基準行政機構図
(平成30年4月1日現在)

29. 労働基準行政所掌法令

法 律	政 令	省 令
労働基準法 (昭22・4・7第49号)	労働基準法第37条第1項の時間外及び休日の割増賃金に係る率の最低限度を定める政令	<ul style="list-style-type: none"> ・労働基準法施行規則 ・女性労働基準規則 ・年少者労働基準規則 ・事業附属寄宿舎規程 ・建設業附属寄宿舎規程
労働者災害補償保険法 (昭22・4・7第50号)	労働者災害補償保険法施行令	<ul style="list-style-type: none"> ・労働者災害補償保険法施行規則 ・労働者災害補償保険特別支給金支給規則
最低賃金法 (昭34・4・15第137号)		<ul style="list-style-type: none"> ・最低賃金法施行規則
じん肺法 (昭35・3・31第30号)		<ul style="list-style-type: none"> ・じん肺法施行規則
労働災害防止団体法 (昭39・6・29第118号)		<ul style="list-style-type: none"> ・労働災害防止団体法施行規則
炭鉱災害による一酸化炭素中毒症に関する特別措置法 (昭42・7・28第92号)		<ul style="list-style-type: none"> ・炭鉱災害による一酸化炭素中毒症に関する特別措置法施行規則
社会保険労務士法 (昭43・6・3第89号)	社会保険労務士法施行令	<ul style="list-style-type: none"> ・社会保険労務士法施行規則 ・社会保険労務士法に係る聴聞等手続規則
労働保険の保険料の徴収等に関する法律 (昭44・12・9第84号)	労働保険の保険料の徴収等に関する法律施行令	<ul style="list-style-type: none"> ・労働保険の保険料の徴収等に関する法律施行規則
失業保険法及び労働者災害補償保険法の一部を改正する法律及び労働保険の保険料の徴収等に関する法律の施行に伴う関係法律の整備等に関する法律 (昭44・12・9第85号)	<ul style="list-style-type: none"> ・失業保険法及び労働者災害補償保険法の一部を改正する法律及び労働保険の保険料の徴収等に関する法律の施行に伴う関係政令の整備等に関する政令 ・労働保険事務組合に対する報奨金に関する政令 	<ul style="list-style-type: none"> ・失業保険法及び労働者災害補償保険法の一部を改正する法律及び労働保険の保険料の徴収等に関する法律の施行に伴う労働省令の整備等に関する省令 ・労働保険事務組合に対する報奨金に関する省令
家内労働法 (昭45・5・16第60号)		<ul style="list-style-type: none"> ・家内労働法施行規則
労働安全衛生法 (昭47・6・8第57号)	労働安全衛生法施行令 労働安全衛生法関係手数料令	<ul style="list-style-type: none"> ・労働安全衛生規則 ・ボイラー及び圧力容器安全規則 ・クレーン等安全規則 ・ゴンドラ安全規則 ・有機溶剤中毒予防規則 ・鉛中毒予防規則 ・四アルキル鉛中毒予防規則 ・特定化学物質障害予防規則 ・高気圧作業安全衛生規則 ・電離放射線障害防止規則 ・酸素欠乏症等防止規則 ・事務所衛生基準規則 ・粉じん障害防止規則 ・石綿障害予防規則

法 律	政 令	省 令
		<ul style="list-style-type: none"> ・労働安全衛生法及びこれに基づく命令に係る登録及び指定に関する省令 ・機械等検定規則 ・産業安全専門官及び労働衛生専門官規程 ・労働安全コンサルタント及び労働衛生コンサルタント規則 ・(構造規格) ・東日本大震災により生じた放射性物質により汚染された土壌等を除染するための業務等に係る電離放射線障害防止規則
作業環境測定法 (昭50・5・1第28号)	作業環境測定法施行令	・作業環境測定法施行規則
賃金の支払の確保等に関する法律 (昭51・5・27第34号)	賃金の支払の確保等に関する法律施行令	・賃金の支払の確保等に関する法律施行規則
労働時間等の設定の改善に関する特別措置法 (平4・7・2第90号)	労働時間等の設定の改善に関する特別措置法第8条から第12条までに規定する厚生労働大臣の権限の一部の委任等に関する政令	・労働時間等の設定の改善に関する特別措置法施行規則
石綿による健康被害の救済に関する法律 (平18・2・10第4号)	石綿による健康被害の救済に関する法律施行令	・厚生労働省関係石綿による健康被害の救済に関する法律施行規則
労働契約法 (平19・12・5第128号)		・労働契約法第18条第1項の通算契約期間に関する基準を定める省令
過労死等防止対策推進法 (平26・6・27第100号)	過労死等防止対策推進協議会令	
専門的知識等を有する有期雇用労働者等に関する特別措置法 (平26・11・28第137号)		<ul style="list-style-type: none"> ・専門的知識等を有する有期雇用労働者等に関する特別措置法施行規則 ・特定有期雇用労働者に係る労働基準法施行規則第5条の特例を定める省令

