

# 北 区 の 図 書 館

令 和 元 年 度

( 平 成 3 0 年 度 実 績 )



東 京 都 北 区 立 図 書 館

# 目 次

## I 北区立図書館の状況

1.	施設の概要	1
2.	図書館の目的	4
3.	図書資料サービス	4
	(1) 館内閲覧	
	(2) 登録	
	(3) 貸出	
	(4) 貸出数と貸出期間	
	(5) 返却	
	(6) 団体貸出	
	(7) 資料検索	
4.	視聴覚サービス	5
	(1) CD、カセットテープ、ビデオテープの貸出	
	(2) DVDの貸出	
	(3) 館内視聴	
	(4) 16ミリ(中央図書館)	
5.	相談業務(レファレンスサービス・レフェラルサービス)	5
6.	予約サービス	5
	(1) 予約点数	
	(2) 予約方法	
7.	外国語資料	6
8.	地域資料	6
	(1) 北区の部屋	
	(2) 特設コーナー	
	(3) 北区立図書館の刊行物	
9.	ドナルド・キーンコレクション	7
10.	子ども読書活動推進事業	8
	(1) 子ども読書活動推進計画の策定	
	(2) 児童サービス	
	(3) 行事	
	(4) ブックスタート(子育て応援団事業)	
	(5) ブックスタートフォローアップ	
	(6) 3歳児絵本プレゼント(子育て応援団事業)	
	(7) 学校支援	
11.	YA(ヤングアダルト)サービス	10
12.	障害者サービス	10
	(1) 対面音訳	
	(2) 点訳、音訳図書の貸出(中央図書館)	
	(3) 外出困難な方への資料宅配サービス(中央図書館)	
	(4) 行事(中央図書館)	
	(5) ボランティア養成講座(中央図書館)	
	(6) 手話サポートデスク	
13.	新聞・雑誌	11
	(1) 新聞	
	(2) 新聞縮刷版	
	(3) 雑誌	
14.	リサイクル事業	11
15.	コピーサービス	12

16.	大学図書館との連携	.....	12
17.	区民との協働	.....	12
	(1) 区民とともに歩む図書館委員会		
	(2) 図書館ボランティア活動の推進		
18.	広報活動	.....	12
19.	その他	.....	12
	(1) インターンシップ等の学生受入		
	(2) 視察、見学など		

## II 30年度サービス実績

1.	図書館利用状況	.....	13
	(1) 入館者数及び登録者数		
	(2) 地域別個人登録者数		
	(3) 貸出点数		
	(4) 月別個人貸出点数（一般及び児童 図書・AVの合計点数）		
	(5) 部門別図書貸出冊数及び構成比（個人貸出）		
2.	蔵書数及び30年度受入数・除籍数	.....	20
3.	視聴覚事業	.....	22
	(1) CD保有数及びAV貸出数内訳		
	(2) 16ミリフィルム・16ミリ映写機等の貸出（中央図書館）		
	(3) 16ミリ映写機検定		
4.	相談業務（レファレンスサービス、レフェラルサービス）	.....	23
5.	予約サービス	.....	23
	(1) 予約サービス月別件数表		
	(2) 相互貸借数		
6.	国際コーナー（多文化言語コーナー）の資料	.....	24
7.	児童サービス	.....	24
	(1) おはなし会、読み聞かせ、子ども会		
	(2) 子ども一日図書館員		
	(3) 子どもの本のつどい in KITAKU 2018（北区図書館活動区民の会協働事業）		
	(4) 読書会		
	(5) 書評合戦		
	(6) 子育て応援団事業		
	(7) 学校支援		
8.	障害者サービス	.....	26
	(1) 録音図書（DAISY：ディジー）等の貸出（中央図書館）		
	(2) 録音図書（DAISY：ディジー）等の保有数		
	(3) 相互貸借 北区→他自治体		
	(4) 対面音訳（中央・滝野川・赤羽図書館、滝野川西区民センター）		
	(5) 宅配サービス利用状況		
	(6) DAISY再生機の貸出		
	(7) 利用推進事業（北区図書館活動区民の会協働事業）		
9.	リサイクル事業	.....	28
10.	視察、見学など（中央図書館）	.....	28
11.	講演会・講座等	.....	29
	(1) 講演会・講座等		
	(2) ボランティア養成講座		
	(3) 映画会（北区図書館活動区民の会協働事業）		
	(4) 地域情報の収集など（北区図書館活動区民の会協働事業）		
	(5) 子育て情報支援室事業		
	(6) 他課・関係機関との連携など		

### Ⅲ 過去5年間の歩み

1. 図書関係費	.....	31
2. サービス実績	.....	31
3. 入館者数	.....	32
4. 蔵書数	.....	33
(1) 館別蔵書数		
(2) 蔵書数部門別内訳		
5. 館別雑誌保有数	.....	34
6. 視聴覚資料保有数	.....	35
7. 個人・団体貸出数、登録者数（総数、館別）	.....	36
8. 相談業務件数	.....	44
9. 予約サービス件数	.....	44
10. 視聴覚機材貸出数（中央図書館）	.....	45
11. 対面音訳数	.....	45
12. 障害者用録音図書貸出状況（中央図書館）	.....	45
13. 宅配サービス利用状況（中央図書館）	.....	45
14. 諸行事	.....	46
15. その他	.....	46

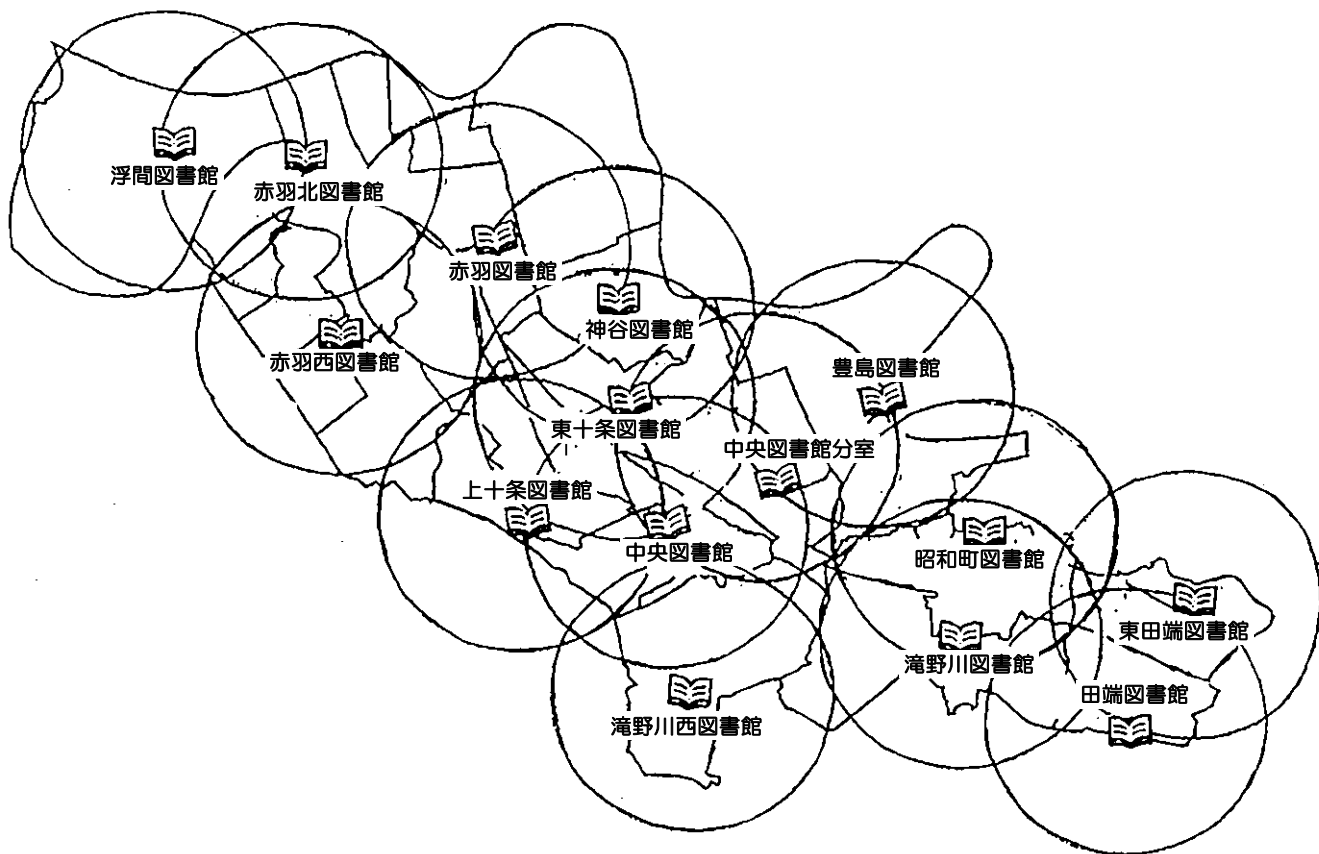
### Ⅳ 参考資料

1. 図書館法令一覧	.....	47
2. 組織事務分掌	.....	48
3. 資料の選定と収集	.....	49
4. 資料の整理	.....	49
5. 区民とともに歩む図書館委員会設置要綱	.....	50
6. 沿革	.....	52



# 北区立図書館サービスエリア図

図書館を中心に半径1kmの円を描いている。  
 北区のほぼ全域が図書館からの徒歩圏にあたる。



北区の概要 (平成31年4月1日現在)  
 面積 20.61km<sup>2</sup> 23区中11番目  
 東西 約2.9km 南北 約9.3km  
 人口 352,289人 (外国人含む)



# I 北区立図書館の状況

## 1. 施設の概要

31年4月1日現在 (1/3)

区分	館名	中央図書館	滝野川図書館	赤羽図書館	浮間図書館
開設年月日		S13. 2. 12	S39. 4. 10	S39. 10. 10	S53. 4. 15
改築年月日		S42. 4. 1	H 4. 10. 5	S57. 7. 12	
移転年月日		H20. 6. 28			S56. 8. 22
施設面積		6,165.25㎡	1,277.60㎡	1,533.72㎡	679.68㎡
施設構造		RC 地上3階	SRC 地下2、地上5	SRC 地下2、地上7	RC 5階建
単独・併設		単独	滝野川会館 地下1階部分	赤羽会館 5階部分	都営住宅 1階部分
所在地		十条台1-2-5	西ヶ原1-23-3	赤羽南1-13-1	浮間1-8-2-102
電話		5993-1125	3910-9092	3901-1992	3965-6531
F A X		5993-1044	3576-3036	3901-8645	3969-2338
開館時間		(平日・土) 午前9時から午後8時 (日・祝) 午前9時から午後5時			午前9時から午後7時 (土日祝は午後5時)
休館日		月曜日(中央図書館は第1、3、5月曜のみ休館) 年末年始 館内整理日 特別整理日(中央図書館を除く)			
施設概要	開架書架	2146.06㎡	551.60㎡	460.14㎡	253.54㎡
	座席数	295(231)席	29(19)席	2(2)席	18(18)席
	児童室	630.54㎡	99.20㎡	124.67㎡	63.85㎡
	座席数	79(39)席	19(13)席	18(11)席	18(18)席
	新聞雑誌コーナー	132.64㎡	110.70㎡	74.74㎡	71.91㎡
	座席数	42(30)席	68(32)席	46(30)席	28席
	閲覧席	33.96㎡	146.20㎡	217.30㎡	75.13㎡
座席数	21(21)席※A	102(102)席	145(136)席	36(36)席※E	
閉架書庫	178.72㎡	37.80㎡	(79.9)㎡※D	なし	
事務室	131.64㎡				
作業室	625.36㎡	59.20㎡	135.92㎡	69.30㎡	
機械室その他	2286.33㎡	272.90㎡	441.05㎡	115.88㎡	
座席数	69(53)席※B				
職員数	38	12	12		
(司書)	(10)	(5)	(5)		
資料数	一般図書	357,451冊	53,316冊	52,058冊	14,369冊
	児童書	66,381冊	23,732冊	22,592冊	17,781冊
	北区(共通)※c	3,794冊	39,482冊	47,147冊	37,563冊
	C D	15,371巻	5,768巻	3,059巻	2,256巻
		北区(共通)24,418巻※c			
	新聞	45紙	19紙	21紙	10紙
雑誌	386誌	184誌	180誌	115誌	

※A 研究個室・グループ研究室・YAグループ学習室

※D 6階書庫倉庫他 ※E 含多目的室の座席

※B 中庭・読書テラス・喫茶室フリースペース

※C 北区(共通)とは所蔵館を持たない北区図書館共通資料をいい、返却された館の書架に配架される。

<座席数は平成31年4月1日現在で( )内は閲覧机に付属した座席数>

館名		赤羽西 図書館	昭和町 図書館	田端 図書館	上十条 図書館	赤羽北 図書館
区分						
開設年月日		S54.4.17	S59.4.12	S59.6.4	S60.7.15	S62.6.2
施設面積		514.56㎡	570.68㎡	352.20㎡	497.59㎡	401.82㎡
施設構造		RC 3階建	RC 3階建	RC 4階建	RC 3階建	SRC 12階建
単独・併設		赤羽西福祉 作業所3階	区民センター 3階部分	区民センター 3階部分	区民センター 3階部分	集合住宅 1階部分
所在地		赤羽西 5-7-5	昭和町 3-10-7	田端 3-16-2	上十条 3-3-9	赤羽北 1-18-1-111
電話		3907-5992	3893-5418	3828-5569	3905-3533	3907-6412
F A X		5993-6492	3810-8581	3828-7434	3905-3534	3907-6477
開館時間	午前9時から午後7時 (土日祝は午後5時)					
休館日	月曜日、年末年始 館内整理日、特別整理日					
施設 の 概 要	開架書架 座席数	171.56㎡	154.00㎡ 59(46)席	189.45㎡ 43(31)席	162.50㎡ 40(15)席	141.29㎡ 5席
	児童室 座席数	85.75㎡ 14(14)席	133.00㎡ 31(22)席	26.00㎡ 11(7)席	70.90㎡ 9(9)席	72.33㎡ 7(7)席
	新聞雑誌コーナー 座席数	34.30㎡	16.20㎡ 9席	開架書架 に含める	117.70㎡	44.81㎡ 18(2)席
	閲覧席 座席数	85.75㎡ 52(34)席	開架書架 に含める	開架書架 に含める	開架書架 に含める	11.73㎡ 13(13)席
	閉架書庫	なし	なし	12.25㎡	30.00㎡	なし
	事務室	51.45㎡	46.86㎡	31.50㎡	35.75㎡	56.13㎡
	機械室その他	85.75㎡	95.35㎡	93.00㎡	80.74㎡	75.53㎡
職員数 (司書)						
資料 数	一般図書	8,468冊	15,130冊	7,637冊	14,139冊	11,320冊
	児童書	13,339冊	16,048冊	10,829冊	15,690冊	15,024冊
	北区(共通)	28,581冊	34,249冊	17,883冊	29,071冊	28,330冊
	CD	2,169巻	3,159巻	1,772巻	3,784巻	1,922巻
	新聞	10紙	11紙	9紙	15紙	9紙
	雑誌	120誌	112誌	85誌	105誌	110誌

<座席数は平成31年4月1日現在で( )内は閲覧机に付属した座席数>

東 田 端 図 書 館	神 谷 図 書 館	滝 野 川 西 図 書 館	豊 島 図 書 館	東 十 条 図 書 館	中央図書館 分 室
H1.10.20	H6.4.25	H8.6.3	H10.8.3	H13.9.3	H21.4.4
327.0㎡	463.64㎡	679.47㎡	483.95㎡	454.75㎡	195.24㎡
SRC 10階建	SRC 地下1、地上3	SRC 地下2、地上8	SRC 3階建	RC 地下1、地上4	SRC 4階建
集合住宅 1階部分	区民センター 1階部分	区民センター 5階部分	区民センター 1階部分	区民センター 1階部分	区民センター 2階部分
田端新町 2-14-15	神谷 3-35-17	滝野川 6-21-25	豊島 3-27-22	東十条 3-2-14	豊島 1-14-12
3810-4341	5249-1200	3576-8800	3927-3421	5390-6680	3912-8566
3810-4345	5249-1203	3576-8804	3927-3417	5390-6700	3912-8400
午前9時から午後7時 (土日祝は午後5時)					
月曜日、年末年始 館内整理日、 特別整理日(中央図書館分室を除く)					
147.54㎡ 10(10)席	246.51㎡ 18(4)席	279.59㎡ 12(3)席	275.91㎡ 16(16)席	245.27㎡ 29(19)席	152.01㎡ 18(13)席
61.68㎡ 6(6)席	63.50㎡ 6(6)席	71.47㎡ 10(6)席	53.00㎡ 8(7)席	85.58㎡ 16(8)席	開架書架 に含める
24.08㎡ 14席	53.73㎡ 25(2)席	62.25㎡ 23(3)席	42.00㎡ 24席	36.00㎡ 17(2)席	開架書架 に含める
開架書架 に含める	開架書架 に含める	開架書架 に含める	開架書架 に含める	開架書架 に含める	開架書架 に含める
その他に含める	33.31㎡※F	15.52㎡	29.59㎡※G	22.08㎡	20.04㎡
61.64㎡	66.59㎡	72.95㎡	58.36㎡	54.92㎡	9.68㎡
32.06㎡	なし	177.69㎡	25.09㎡	10.90㎡	13.51㎡
/	/	/	/	/	/
14,503冊	17,632冊	15,664冊	18,839冊	15,385冊	17,688冊
13,739冊	16,637冊	13,929冊	15,599冊	15,697冊	10,741冊
30,914冊	32,913冊	43,168冊	34,510冊	33,384冊	1,346冊
2,447巻	4,274巻	2,508巻	3,117巻	1,963巻	1,246巻
9紙	10紙	10紙	11紙	13紙	8紙
123誌	142誌	111誌	129誌	112誌	34誌

※F 地下書庫

※G 地下書庫

&lt;座席数は平成31年4月1日現在で( )内は閲覧机に付属した座席数&gt;



## 2. 図書館の目的

図書館は生涯学習の拠点として、すべての区民が自己の教養を高め、調査研究をし、レクリエーションなどのために必要なあらゆる資料を提供し、支援することを目的とする施設です。

この目的のため、充実した資料と情報メディアを備え、多様化・高度化する情報ニーズに応えるとともに、身近で頼りになるパートナーとして展開できる図書館をめざします。

## 3. 図書資料サービス

### (1) 館内閲覧

登録の有無に関わらず、どなたでも自由に閲覧することができます。

### (2) 登録

- 区内在住、在勤、在学を問わず、住所を確認できるもの（健康保険証、身分証明書、運転免許証、学生証など）を提示すれば登録できます。
- 利用カードは北区立図書館全館で使うことができます。
- 1年ごとに住所等の確認を行い、登録の更新をしています。

### (3) 貸出

- 区内在住、在勤、在学を問わず、登録後、貸出を行います。
- 北区立図書館全館をコンピュータネットワークで結び、どこの館からでも全館の資料が貸出、返却、検索できます。
- 中央図書館（分室含む）では、自動貸出機を利用して利用者自身で貸出手続きができます。

### (4) 貸出数と貸出期間

- 図書、雑誌 計30冊まで14日間です。
- その資料に予約が入っていない場合は、貸出期間内に1回に限り、延長できます。（CD、DVDを除く）  
※延長期間は申出をした日から14日間です。
- 返却が遅れると資料の貸出利用が出来なくなる場合があります。

### (5) 返却

- 区内所蔵資料は、すべての北区立図書館で返却することができます。
- 閉館後及び休館日は、下記の資料を除きブックポストに返却できます。

#### ① 区立図書館のカウンターに直接返却するもの

CD、カセットテープ、CD-ROM等の付属資料のついた図書、木のおもちゃ、布の絵本  
※DVDはブックポストに返却できます。必ず専用袋に入れて返却するようお願いしています。

#### ② 貸出を受けた図書館のカウンターに直接返却するもの

東京都や他自治体の図書館からの借用本

※資料を紛失したり汚破損された場合には弁償していただきます。

### (6) 団体貸出

- 5名以上のグループで代表者を決め、登録します。
- 1団体100冊まで、1ヵ月間借りられます。
- 予約点数は、図書・雑誌合わせて100冊（ただし、AV資料及び予約点数が5件を超える資料は予約できません。）
- 学校、区内公共団体には他の制度があります。（10.(7) 学校支援の項参照）

## (7) 資料検索

- ・館内利用者端末機またはインターネット利用で検索できます。  
パソコンからは「東京都北区立図書館ホームページ」より、「かんたん資料検索」等を選択すると資料検索システムにつながります。「東京都北区立図書館ホームページ」へは「北区役所ホームページ」トップ画面で、「図書館」を選択してください。  
携帯電話からは「<https://www.library.city.kita.tokyo.jp/m/>」です。

## 4. 視聴覚サービス

### (1) CD、カセットテープ、ビデオテープの貸出

- ・区内全館でCD、中央図書館でカセットテープ、ビデオテープを所蔵しています。
- ・中央図書館では、ビデオは館内視聴のみで、貸出は実施していません。
- ・貸出点数は図書とは別に一人10点まで、期限は14日間です。

### (2) DVDの貸出

- ・中央・滝野川・赤羽・東十条図書館でDVDを所蔵しています。
- ・貸出は一人1点ずつ、期限は7日間です。予約すれば、北区全図書館から借りることができます。

### (3) 館内視聴

以下の館で視聴覚資料の視聴または試聴ができます。

- ・ビデオ（中央図書館）
- ・DVD（中央・滝野川・赤羽図書館）
- ・CD（中央・滝野川・赤羽図書館）

### (4) 16ミリ（中央図書館）

#### ①16ミリフィルム、16ミリ映写機の貸出

区内在住、在勤の個人または団体（原則として操作講習終了済みの方）に貸出をします。身分証明書または北区立図書館利用カードの提示が必要です。

#### ②16ミリ映写機の検定

区内の16ミリ映写機所有者で、中央図書館フィルムライブラリーを利用する方に映写機検定を行います。

## 5. 相談業務（レファレンスサービス・レフェラルサービス）

図書館利用者が情報を求め、または調査研究のため資料を利用しようとするときに、図書館の職員が相談に応じます。

レファレンスサービスとは、主に図書館資料により相談に対応するサービスを、レフェラルサービスとは、関連専門機関等に照会、あるいは紹介を行うことにより相談に対応するサービスを指します。

- ・簡単な事柄には電話でもお答えします。
- ・中央図書館の「北区の部屋」では、地域資料専門員が「北区」についての調べ物や相談に応じます。
- ・必要に応じて北区以外の公私立図書館、各種専門機関等に照会、またはそれらの機関を紹介しています。

## 6. 予約サービス

希望する資料が館内に見当たらない場合に、貸出希望者に対して、貸出予約の受付をしています。

## (1) 予約点数

- ・図書、雑誌 計30点
- ・CD、カセットテープ 計10点（含むビデオ1点）
- ・DVD 1点

## (2) 予約方法

### ①北区で所蔵する資料

「リクエスト用紙」に記入し、直接カウンターに申し込みます。

パスワード登録をすると、館内利用者端末機（OPAC）またはインターネット（Web）により、ご自身で予約できます。

### ②区内に所蔵していない資料（視聴覚資料は除く）

「リクエスト用紙」に記入して、カウンターに申し込みます。新規に購入するほか、所蔵が困難な貴重専門書などは、国立国会図書館、都立図書館、都内の公共図書館などから借受けし、貸出します。

※ただし、国立国会図書館から借受けた資料や借受けた図書館から指定された資料については館内閲覧のみ可能です。

### ③資料推薦カード

北区で所蔵してほしい資料の推薦を受付します。

### ④その他

住所・勤務地・通学先が北区内でない方は以下の予約サービスはご利用になれません。

（電話による当日のみ取り置きが可能です）

- ア. Web予約及び電話・FAX等、来館せずに行われる予約
- イ. 未所蔵資料の予約（リクエスト）
- ウ. 北区立図書館以外の図書館からの借受（相互貸借）

## 7. 外国語資料

中央図書館、滝野川図書館、赤羽図書館に「国際コーナー（多文化言語コーナー）」を設置し、外国語図書、雑誌の貸出を行っています。

## 8. 地域資料

各図書館には、北区や東京都区市町村についての郷土史に関する資料、行政に関する資料のコーナーがあります。資料の閲覧や貸出もできます。

### (1) 北区の部屋

中央図書館には北区に関する資料を収集・公開している「北区の部屋」があります。

「北区のことなら何でもわかる」をコンセプトに、北区に関する情報を収集・保存・貸出・活用しています。

- ・図書のほか、古地図、古写真、古文書、北区に関する新聞記事などを所蔵しています。
- ・毎月北区に関するテーマ展示や、「北区の部屋だより」の刊行、公開歴史講座の開催などの情報発信も行っています。
- ・北区アンバサダーについての常設展示を行っています。
- ・北区の部屋では、地域資料専門員を配置し、「北区」についてのさまざまな質問にお答えしています。

### (2) 特設コーナー

滝野川図書館では西ヶ原ゆかりの北区アンバサダーである内田康夫氏、ドナルド・キーン氏の資料コーナーがあります。

### (3) 北区立図書館の刊行物

北区についてみなさんに知ってもらうため中央図書館では刊行物を作成しています。図書館で閲覧貸出できるほか、中央・滝野川・赤羽図書館等で販売しています。

#### ①『北区の歴史 はじめの一步』(全7地区)

北区の子もたちや北区について初めて学ぶ方に、地域への親しみと愛着を持ってもらう目的で刊行しました。北区を7地区(赤羽東、王子東、滝野川東、赤羽西、滝野川西、王子西、浮間)に分け、それぞれの特徴を写真や地図でわかりやすく解説しています。また、毎年6月下旬ごろには該当地域の区立小学3年生の全児童へ配布しています。図書館のほか、飛鳥山博物館、区役所第一庁舎、区内一部書店でも販売しています。(定価300円)



#### ②『北区こぼれ話』・『北区こぼれ話2』

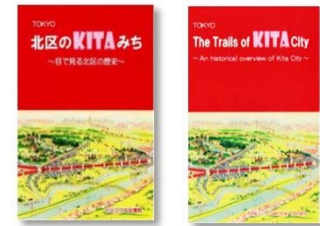
中央図書館発行の広報紙「北区の部屋だより」(月刊)で地域資料専門員が北区に関する様々な雑学・豆知識を紹介する「北区こぼれ話」を連載しています。紙面で掲載しきれなかったエピソードや、発行後に判明した新事実などを加筆し冊子にしました。第1巻には第1回から第50回までが、第2巻には第51回から第100回までが掲載されています。今後も50回毎に冊子化していく予定です。図書館のほか、区役所第一庁舎でも販売しています。(定価200円)



#### ③『TOKYO 北区のKITAみち〜目で見ると見る北区の歴史〜』

『TOKYO The Trails of KITA City〜An historical overview of Kita City〜』(英語翻訳版)

北区全域を1冊で知ることができる、盛りだくさんの情報に写真や図版を多く採り入れた、カラフルで見ているだけでも楽しい北区の歴史本です。北区に住む外国人の方々や、2020年に開催される東京オリンピック・パラリンピックで来日される海外の方々にも北区を紹介できるよう、英語翻訳版の冊子も併せて作成しました。図書館のほか、飛鳥山博物館、区役第一庁舎、区内一部書店でも販売しています。(定価500円)



## 9. ドナルド・キーンコレクション

北区名誉区民・北区アンバサダーであった日本文学者ドナルド・キーン氏より、平成23年10月に愛蔵書を寄贈していただきました。「手に取って皆さんに読んでほしい」というキーン氏の意向を受け、平成25年1月、中央図書館に「ドナルド・キーン コレクションコーナー」を開設し、寄贈図書788冊、絵画6点、掛け軸1幅

公開を行っています。(寄贈図書788冊、絵画6点、掛け軸1幅)  
オリジナルグッズの販売も行っています。(エコバック 410円 ・ クリアファイル2種類各150円)

## 10. 子ども読書活動推進事業

平成27年3月、「第三期北区子ども読書活動推進計画～読む力が未来をひらく～（平成27年度～平成31年度）」を策定し、乳幼児から中高生までの読書活動を積極的に支援するため、学校・地域との連携、読書活動の普及・啓発、読書活動にかかわる人材育成の環境整備等、さまざまな取り組みを推進しています。

また、小・中学校の児童・生徒が、図書（読書活動）をより身近に感じ、意欲的に調べ学習ができるよう、学校における読み聞かせや読書講演会の開催、学校図書館システムの運用、学校図書館ボランティア向け研修対応など、魅力ある学校図書館づくりを積極的に支援しています。

### （1）子ども読書活動推進計画の策定

- ・平成16年3月「北区子ども読書活動推進計画～子どもと本をつなぐ～」を策定しました。
- ・平成21年3月「第二期北区子ども読書活動推進計画～読む力は生きる力～」を策定しました。
- ・平成27年3月「第三期北区子ども読書活動推進計画～読む力が未来をひらく～」を策定しました。
- ・令和元年度に「第四期北区子ども読書活動推進計画」を策定します。

### （2）児童サービス

#### ①子ども室等の整備

- ・各図書館には子ども室（子どもコーナー、子どもの本の部屋、こども図書館など）があります。
- ・中央図書館には、赤ちゃんやお子さんをお連れの方でも気兼ねなく利用できる「子育て情報支援室」があります。（授乳室完備）

#### ②児童書

- ・すべての図書館に、赤ちゃんから小学生のための絵本や布の絵本、読み物、紙芝居、調べ学習に役立つ本をそろえています。
- ・一部の図書館には、子ども室に児童サービスに関する研究書のコーナーがあります。（中央、滝野川西図書館）
- ・各図書館では本を紹介するため、季節に合わせたテーマ展示などを行っています。

#### ③本のリストの配布

子どもの本のリストを作成、配布しています。

ア 乳児向け絵本リスト「はじめまして！」（ブックスタート用）

イ 幼児向け絵本リスト「このほんよんでみて！」

ウ 小学生向け図書リスト「よまれたがりやの本たち」

#### ④木のおもちゃ、布の絵本の貸出

木のおもちゃ（中央、東十条図書館所蔵）、布の絵本（全館所蔵）を貸出します。

### （3）行事

#### ①おはなし会、読み聞かせ、子ども会

本に親しむきっかけ作りのために、おはなし会、このほんよんで、紙芝居、子ども会、映画会などの行事を定期的に行っています。

おはなし会は、赤ちゃん向け、幼児向け、小学生向けなど、それぞれの年齢に応じて、絵本の読み聞かせ、おはなし、紙芝居などのプログラムを行っています。

#### ②子ども一日図書館員

図書館に親しむきっかけとするため、年に1回、小学校4年生から6年生を対象に夏休みに図書館の仕事体験します。

### ③子どもの本のつどい in KITAKU

子どもの読書活動の推進を目的に、北区図書館活動区民の会と協働で、夏休み期間中の2日間に中央図書館で、おはなし会、読み聞かせ、読書相談、点字絵本や布の絵本など子どもの本と読書に関するイベントを開催しています。

### ④講座、講演会

子どもの読書活動の推進や子どもの本についての関心を高めるために講座、講演会を実施しています。

#### ア 読書講演会

本や読書に関する啓発のため、作家、児童文学研究者、児童図書館職員などを講師に招き講演会を実施しています。

#### イ ボランティア養成講座

絵本の読み聞かせに関心のある方、読み聞かせを行っている方を対象に、絵本の読み聞かせの基礎、本の選び方などを学びます。読み聞かせボランティアを目指す方向けの講座、経験者向けステップアップ講座など参加者の経験に合わせた講座を展開しています。修了生は区内の図書館、学校などで活躍しています。

### ⑤読書会、ビブリオバトル

本を楽しみ、共有する場として、読書会、知的書評合戦ビブリオバトルを実施しています。

#### ア「図書館で読書会」

平成21年から、本との出会いの場である図書館で毎月1回開催しています。児童図書やYA図書から選んだ本を課題本としています。

#### イ「中高生ビブリオバトル」

ビブリオバトル普及委員会の公式ルールにもとづいて開催しています。

## (4) ブックスタート（子育て応援団事業）

乳幼児健康診査（3～4か月児健診）時に赤ちゃんとの本との出会いを支援するため、赤ちゃんと保護者に絵本の読み聞かせを行うとともに2冊の絵本と図書館案内などが入った「ブックスタートパック」を配布しています。

## (5) ブックスタートフォローアップ

ブックスタート後の、絵本のたのしみ方や子育てに関する交流の場として「赤ちゃんのためのおはなし会」「子育てガーデン」「赤ちゃん絵本サロン」「わらべうたサロン」を行っています。

サロンは図書館、児童館などで開催しています。

## (6) 3歳児絵本プレゼント（子育て応援団事業）

地域での子育ての一環として、健康推進課と連携し、絵本をプレゼントしています。ブックスタートから始まった、絵本を通じた親子のふれあいをさらに深め、子育ての楽しさをより実感してもらうことを目的としています。5冊の絵本の中から1冊と専用バッグを図書館でプレゼントしています。

## (7) 学校支援

小・中学校の児童・生徒が図書（読書活動）をより身近に感じ、意欲的に調べ学習ができるよう学校における読み聞かせや読書講演会の開催を支援するなど、魅力ある学校図書館づくりを進めています。

### ①テーマごとの本の団体貸出

調べ学習などの支援のために、テーマに応じた本を小中学校のクラス単位で貸出しています。

### ②中学生職場体験学習の受入

公立中学校等の依頼により職場体験の受入を行っています。

### ③ブックトーク、読み聞かせ

ブックトーク、読み聞かせなど学校からの依頼に応じた内容で実施しています。

### ④講師派遣

学校図書館ボランティアなどからの依頼により、図書館活動に関する研修、講座を行うため職員を講師として派遣しています。

### ⑤学校図書館の支援

全区立小中学校に配置されている学校図書館指導員とともに、学校図書館向けシステムの運用支援や学校での読書活動推進、学校図書館の整備、運営を支援しています。

## 1 1. YA（ヤングアダルト）サービス

YA（中・高校生）世代の読書活動支援のため、YAサービスを実施しています。

YA世代に役立つ図書、人気のある本などはYAコーナーに置かれています。YAコーナーがない図書館では一般図書の棚に置かれていて、一般図書とは背ラベルの色（青色）により区別し、探しやすくなっています。

中央図書館と赤羽図書館には、YAコーナーの近くに座席を設けYAスペースとし、滝野川図書館ではYAを含めた幅広い年代のためのジュニアコーナーを設けています。リニューアルした昭和町図書館には新たにYA優先席を設けました。また、中央図書館にはYALームを2室設けています。

また、図書館で職場体験をした中学生にポップ作成（図書の紹介）をしてもらい、YAスペースに展示しています。

## 1 2. 障害者サービス

### （1）対面音訳

目の不自由な方の申込みにより、ご希望の資料（本、雑誌等）を1回につき2時間、ボランティアが音訳します。

中央図書館で申込みを受け付け、会場として中央・滝野川・赤羽図書館、ご希望により各地域振興室会議室も利用できます。

### （2）点訳、音訳図書の貸出（中央図書館）

視覚障害者の方（視力障害1～6級までの区内在住、在勤、通学者）に、点訳・音訳資料（点字図書、カセットテープ、DAISY図書（ニデイジー：デジタル録音図書））を郵送貸出します。

北区で所蔵していないものについては、全国の図書館で所蔵している点訳・音訳資料をリクエストに応じて郵送貸出します。

- ・1回につき10巻までCDの郵送貸出をします。
- ・大活字本（文字の大きな本）の貸出もしています。
- ・希望の雑誌を申し込むと、定期的に雑誌録音資料を郵送貸出します。
- ・ご希望の方には点訳、音訳した図書館の情報誌「ぼけっと」「北区の部屋だより」「サビエ図書館 新着情報デイジー版」「都立中央図書館 新作情報デイジー版・カセット」を毎月郵送貸出します。

### (3) 外出困難な方への資料宅配サービス（中央図書館）

区内在住で身体障害者手帳の肢体不自由1、2級または内部障害1～3級の方で外出が困難な方に、資料をご自宅まで集配します。

貸出資料数は一般利用者と同数ですが、専用袋に封入できる大きさの資料に限らせていただきます。貸出期間は30日間です。（配送期間を含む）

### (4) 行事（中央図書館）

#### ①バリアフリー映画会

上映権許諾済みDVD映画に字幕・音声ガイド補助を取り入れた映画鑑賞会を行っています。

#### ②バリアフリー朗読会

朗読会と手話通訳を同時に実施し、誰もが楽しめる朗読会を年に1回開催しています。

### (5) ボランティア養成講座（中央図書館）

音訳、点訳者の養成のための講習会を実施しています。平成30年度は、音訳者養成講座（中級）と点訳者養成初心者講座を行いました。

### (6) 手話サポートデスク

中央図書館では、毎月第3土曜日午後1時～4時、聴覚障害の方のために手話ボランティアにより、利用案内などを行っています。

## 13. 新聞・雑誌

### (1) 新聞

館内で閲覧ができます。新聞は各図書館で1～3か月間保存しています。

北区のローカル紙（北区新聞：昭和24年1月23日～、都北新聞（終刊）：昭和36年9月10日～平成23年8月14日）については中央図書館で永年保存しています。

### (2) 新聞縮刷版

図書館では朝日、日本経済、毎日、読売各紙の新聞縮刷版を所蔵しています。所蔵紙、保存年数はそれぞれの館により異なります。

中央図書館では新聞縮刷版（朝日新聞：昭和31年1月～、朝日新聞復刻版：明治21年7月～明治45年7月（大正元年）・大正元年7月～大正15年12月（昭和元年）・昭和元年1月～昭和30年12月、日本経済新聞縮刷版：昭和34年11月・昭和36年1月～、読売新聞縮刷版：昭和33年9月～、毎日新聞縮刷版：昭和25年8月～昭和28年10月、昭和33年4月～）を保存しています。

### (3) 雑誌

雑誌の最新号は館内で閲覧できます。保存期限内のバックナンバーについては貸出をしています。

## 14. リサイクル事業

資源の有効活用を図るために、除籍手続きを経て不要になった一般図書・児童図書・雑誌等を利用者あるいは区立施設等に無償提供しています。



## 15. コピーサービス

図書館資料の複写のためコイン式コピー機が利用できます。図書館の複写機でコピーする場合、著作権法により制限があります。

## 16. 大学図書館との連携

研究テーマを持つ北区在住の方は、北区と協力関係のある大学図書館（大正大学・東洋大学）を利用することができます。

## 17. 区民との協働

### (1) 区民とともに歩む図書館委員会

平成17年度から始まった「区民とともに歩む図書館委員会」は、第5期を数え、設置から10年以上が経過している。このことから平成30年度は「区民とともに歩む図書館委員会」のあり方について検討を行い、第6期の「区民とともに歩む図書館委員会」については令和元年度に開催を予定している。

### (2) 図書館ボランティア活動の推進

第一期区民とともに歩む図書館委員会の提言により発足した、図書館ボランティア団体のネットワーク組織「北区図書館活動区民の会」は、「企画・広報部」「子ども部」「ユニバーサル部」「地域資料部」「ドナルド・キーン研究会（部）」の5つの部会により構成され、各種講座、講演会、おはなし会など様々な活動を図書館と協働しています。

## 18. 広報活動

北区立図書館の事業を広く周知するため広報活動をしています。

- ① 北区ニュース掲載
- ② 北区教育広報紙「くおん」掲載
- ③ 図書館情報紙「ぼけっと」発行（毎月1日）
- ④ 「北区の図書館案内」（一般用・児童用）配布
- ⑤ 乳児向け絵本リスト「はじめまして！」（ブックスタート用）の配布
- ⑥ 幼児向け絵本リスト「このほんよんでみて！」の配布
- ⑦ 小学生向け図書リスト「よまれたがりやの本たち」の配布
- ⑧ 北区図書館のホームページ編集
- ⑨ メールマガジン「北区図書館情報」の配信（毎月1日、15日）
- ⑩ 「北区の部屋だより」発行（毎月1日）
- ⑪ 「ブックスタートフォローアップ」（事業案内）の配布

## 19. その他

### (1) インターンシップ等の学生受入

平成30年度は首都大学東京よりインターンシップを受け入れ、実習及びその他研修を行いました。  
（平成30年度は、図書館司書過程実習の学生の受け入れは無し）

### (2) 視察、見学など

図書館では、視察、見学など受け入れています。平成30年度は、アメリカ市議会、台湾国立公共情報図書館、香港中央図書館、越谷市、JET日本語学校など多数の方々が中央図書館を視察見学しました。

## Ⅱ. 30年度サービス実績

### 1. 図書館利用状況

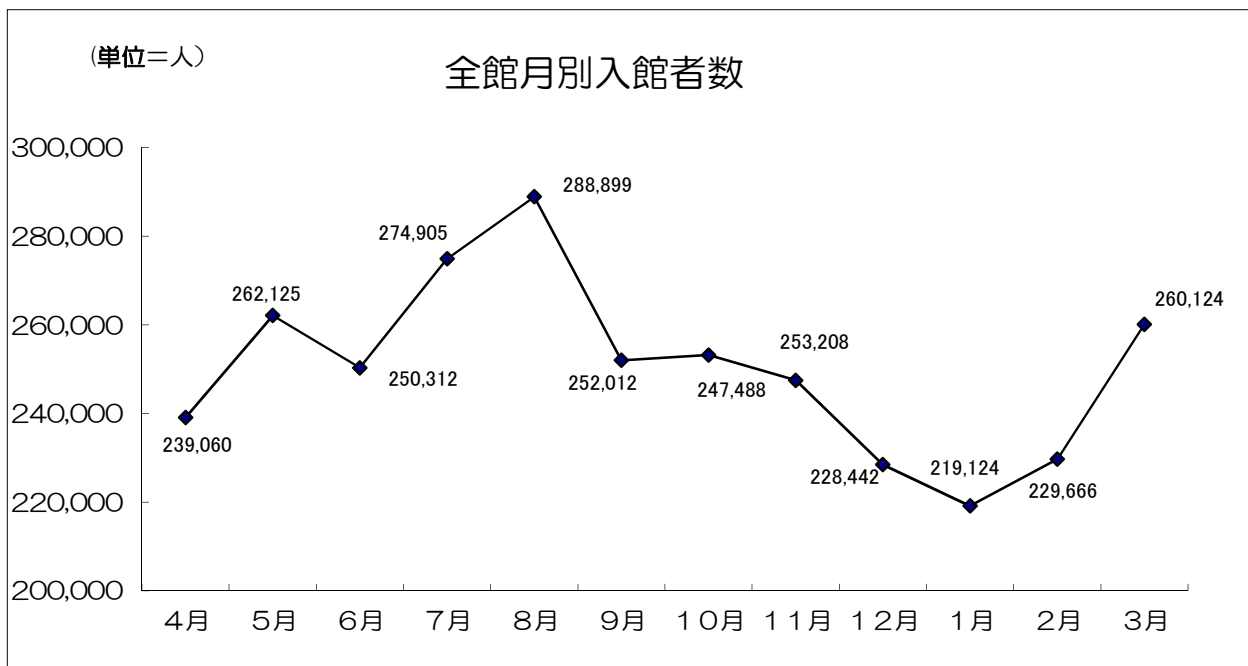
#### (1) 入館者数及び登録者数

平成30年度

区分 館名	入館者数 (人)	開館日数 (日)	一日平均 (人)	個人登録者数 (人) (H31.3.31現在)			登録団体数 (H30.3.31現在)
				一般	児童	総数	
中央	703,530	320	2,199	44,384	3,278	47,662	752
滝野川	246,444	294	838	13,108	953	14,061	143
赤羽	576,418	292	1,974	19,375	1,310	20,685	214
浮間	146,111	294	497	6,735	1,028	7,763	122
赤羽西	94,090	294	320	3,804	441	4,245	161
昭和町	115,861	294	394	4,905	391	5,296	75
田端	97,025	294	330	3,562	345	3,907	53
上十条	92,602	294	315	4,960	414	5,374	84
赤羽北	96,248	294	327	4,043	463	4,506	130
東田端	94,988	294	323	5,742	448	6,190	70
神谷	142,104	294	483	4,099	457	4,556	80
滝野川西	150,343	294	511	7,914	666	8,580	98
豊島	147,675	294	502	4,358	561	4,919	51
東十条	239,751	294	815	7,857	1,230	9,087	57
中央分室	62,175	296	210	1,289	324	1,613	7
計	3,005,365	4,436	677	136,135	12,309	148,444	2,097

臨時休館 (1) 中央図書館・中央図書館分室を除く各図書館 特別整理 2日間

(2) 赤羽図書館 赤羽会館保守点検 2日間



## (2) 地域別個人登録者数

平成31年4月1日現在

地域名	区 分	人 口	登 録 者 数	一 般	児 童	登 録 率 (%)
王 子		23,183	8,120	7,248	872	35.0
豊 島		31,500	9,983	9,057	926	31.7
堀 船		10,487	2,753	2,511	242	26.3
東 十 条		14,168	5,264	4,823	441	37.2
王 子 本 町		5,673	2,354	2,173	181	41.5
岸 町		2,641	1,073	999	74	40.6
中 十 条		8,670	3,102	2,879	223	35.8
十 条 台		1,276	999	865	134	78.3
十 条 仲 原		6,225	2,038	1,871	167	32.7
上 十 条		12,844	4,573	4,214	359	35.6
神 谷		16,004	5,640	5,068	572	35.2
赤 羽		10,842	3,140	2,874	266	29.0
西 が 丘		8,722	3,114	2,724	390	35.7
赤 羽 西		17,141	4,483	4,095	388	26.2
志 茂		20,005	5,495	5,033	462	27.5
岩 漕 町		4,874	1,260	1,145	115	25.9
赤 羽 台		9,491	3,397	3,023	374	35.8
赤 羽 南		4,831	1,620	1,483	137	33.5
赤 羽 北		15,431	4,984	4,493	491	32.3
浮 間		24,205	7,659	6,658	1,001	31.6
桐 ケ 丘		5,014	1,004	974	30	20.0
滝 野 川		34,703	11,968	10,816	1,152	34.5
西 ケ 原		17,783	6,442	5,836	606	36.2
栄 町		2,607	692	632	60	26.5
上 中 里		6,651	2,353	2,143	210	35.4
中 里		7,147	2,048	1,883	165	28.7
昭 和 町		3,441	1,026	953	73	29.8
田 端 新 町		8,513	2,549	2,332	217	29.9
東 田 端		3,484	980	866	114	28.1
田 端		14,733	4,109	3,731	378	27.9
区 内 総 数		352,289	114,222	103,402	10,820	32.4
北 区 以 外			34,222	32,733	1,489	
登 録 者 総 数			148,444	136,135	12,309	

※参考 人口は東京都北区町丁別世帯人口調（外国人含）平成31年4月1日現在

## (3) 貸出点数

平成30年度

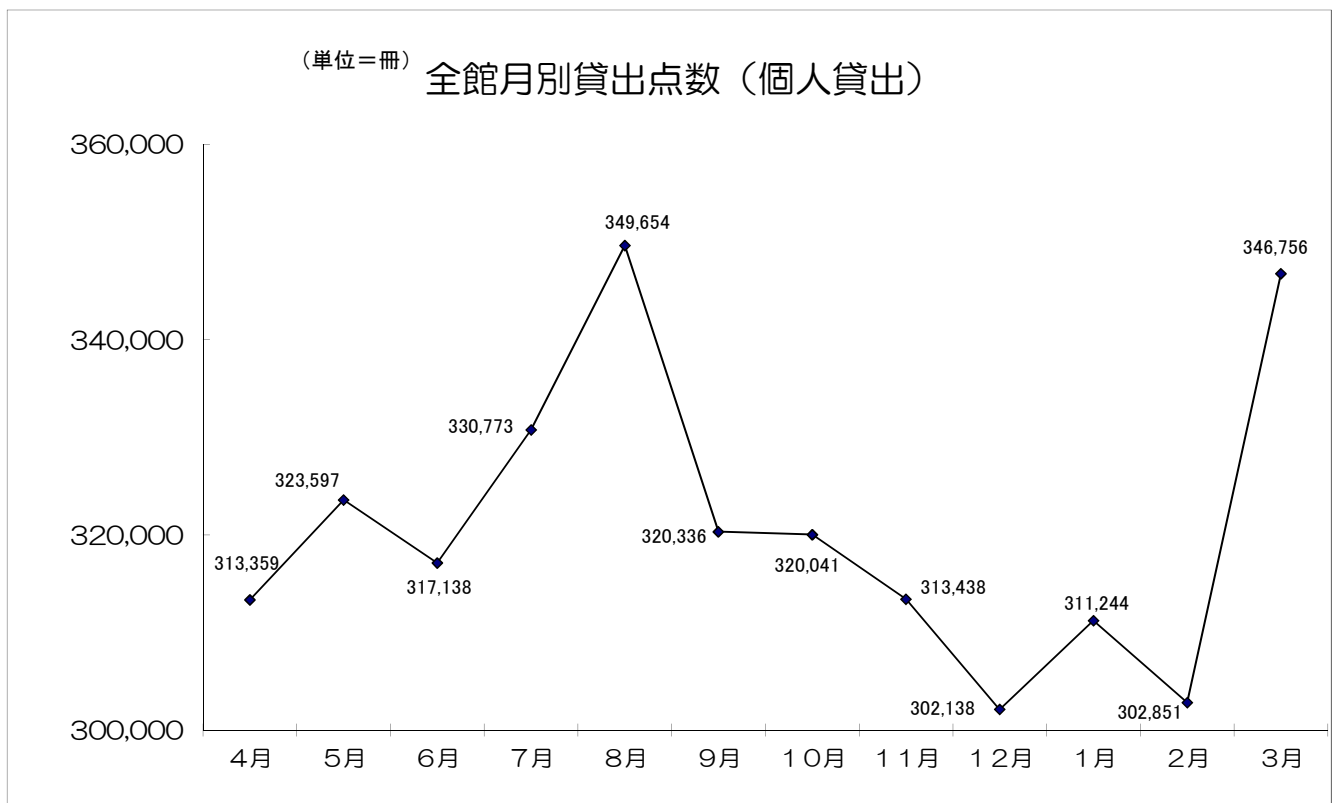
区分 館名	個人貸出							貸出総数	一日平均	団体貸出		総貸出数
	一般		児童		貸出総人数		利用団体数			貸出冊数		
	図書	AV	図書	AV	図書総数	AV総数						
中央	人数	445,242		33,937		479,179		1,077,834	1,497	6,512	1,108,803	
	点数	893,505	93,784	88,585	1,960	982,090	95,744		3,368	30,969		
滝野川	人数	127,621		10,743		138,364		292,348	471	1,344	301,785	
	点数	238,121	25,718	27,948	561	266,069	26,279		994	9,437		
赤羽	人数	212,013		13,946		225,959		477,877	774	1,485	485,684	
	点数	404,140	37,090	36,310	337	440,450	37,427		1,637	7,807		
浮間	人数	79,276		11,204		90,480		210,062	308	913	214,110	
	点数	168,195	12,419	29,114	334	197,309	12,753		714	4,048		
赤羽西	人数	61,821		5,769		67,590		158,173	230	491	161,357	
	点数	129,566	11,933	16,417	257	145,983	12,190		538	3,184		
昭和町	人数	58,937		4,468		63,405		143,286	216	1,388	151,035	
	点数	119,355	11,716	12,110	105	131,465	11,821		487	7,749		
田端	人数	51,942		5,708		57,650		120,450	196	1,182	127,340	
	点数	91,972	13,916	14,299	263	106,271	14,179		410	6,890		
上十条	人数	70,707		6,666		77,373		170,420	263	777	175,266	
	点数	139,443	13,690	17,097	190	156,540	13,880		580	4,846		
赤羽北	人数	53,878		4,078		57,956		129,366	197	618	132,162	
	点数	109,050	9,860	10,341	115	119,391	9,975		440	2,796		
東田端	人数	58,630		5,081		63,711		141,365	217	992	145,793	
	点数	112,382	14,570	14,292	121	126,674	14,691		481	4,428		
神谷	人数	60,643		5,567		66,210		139,983	225	1,208	149,530	
	点数	114,021	12,243	13,406	313	127,427	12,556		476	9,547		
滝野川西	人数	96,073		8,130		104,203		232,200	354	2,189	245,959	
	点数	195,117	16,946	19,957	180	215,074	17,126		790	13,759		
豊島	人数	65,619		5,334		70,953		157,947	241	900	168,080	
	点数	129,509	13,257	15,044	137	144,553	13,394		537	10,133		
東十条	人数	138,175		15,255		153,430		306,298	522	659	309,923	
	点数	250,014	25,385	28,766	2,133	278,780	27,518		1,042	3,625		
中央分室	人数	40,246		4,977		45,223		93,716	153	503	96,768	
	点数	75,694	6,027	11,809	186	87,503	6,213		317	3,052		
計	人数	1,620,823		140,863		1,761,686		3,851,325	5,864	21,161	3,973,595	
	点数	3,170,084	318,554	355,495	7,192	3,525,579	325,746		12,811	122,270		

※AVはCD・ビデオ・DVD・カセットテープ

(4) 月別個人貸出点数 (一般及び児童 図書・AVの合計点数)

平成30年度

月別 館名	4月	5月	6月	7月	8月	9月	10月	11月	12月	1月	2月	3月	計
中 央	87,914	90,218	88,279	91,371	95,372	88,419	90,311	88,731	82,607	90,508	86,764	97,340	1,077,834
滝 野 川	24,158	25,566	24,432	25,478	26,939	24,383	24,548	23,118	22,880	22,457	22,525	25,864	292,348
赤 羽	39,112	39,976	39,598	41,089	43,646	40,497	38,681	39,047	38,116	38,526	37,307	42,282	477,877
浮 間	17,968	16,751	16,936	18,941	20,516	17,043	17,322	17,066	16,315	16,598	16,287	18,319	210,062
赤 羽 西	12,295	13,633	12,325	13,362	14,366	13,322	13,435	13,238	12,774	12,512	12,397	14,514	158,173
昭 和 町	12,013	12,408	12,157	12,638	13,570	11,454	11,447	11,432	11,195	11,427	10,261	13,284	143,286
田 端	9,711	9,726	10,514	9,945	9,937	10,165	10,037	9,751	9,680	9,741	9,790	11,453	120,450
上 十 条	13,879	14,443	13,964	14,289	14,286	14,280	14,471	14,060	14,079	13,761	12,557	16,351	170,420
赤 羽 北	10,497	11,024	10,849	11,239	12,481	10,781	11,182	10,268	10,053	10,249	9,626	11,117	129,366
東 田 端	11,761	11,954	12,440	12,367	13,457	11,772	10,540	11,225	11,145	10,868	11,177	12,659	141,365
神 谷	11,150	12,213	12,023	12,415	12,635	11,660	11,989	11,231	10,763	10,431	11,207	12,266	139,983
滝野川西	18,921	19,263	17,970	19,407	21,026	19,946	19,037	19,004	18,698	18,974	18,629	21,325	232,200
豊 島	12,712	12,906	13,413	13,898	15,002	12,906	12,861	13,083	12,255	12,377	12,588	13,946	157,947
東 十 条	23,951	25,768	24,608	26,315	27,750	25,753	26,280	24,677	24,113	25,216	24,229	27,638	306,298
中央分室	7,317	7,748	7,630	8,019	8,671	7,955	7,900	7,507	7,465	7,599	7,507	8,398	93,716
計	313,359	323,597	317,138	330,773	349,654	320,336	320,041	313,438	302,138	311,244	302,851	346,756	3,851,325



# 講座・行事



古文書入門講座  
「古文書入門～初めてのくずし字～」  
講師：近世史研究家 保垣 幸氏

古文書入門講座「初めてのくずし字」  
平成30年5月11日～6月15日(全6回)



子ども一日図書館員  
平成30年7月24日



子どもの本のつどい in K I T A K U 2018  
平成30年7月21日・22日



小中高生ビブリオバトル大会  
平成30年10月14日



中山うりナイトコンサート  
平成30年11月25日



親子で謎解き！中央図書館ナイトツアー  
平成31年1月20日



子育てガーデンフェア0・1・2才  
平成31年2月2日・3日



バリアフリー朗読会  
平成31年2月10日

## (5) 部門別図書貸出冊数及び構成比(個人貸出)

館名	部門	総記	哲学	歴史	社会科学	自然科学	技術	産業	芸術
		冊	冊	冊	冊	冊	冊	冊	冊
中央	冊	26,031	35,477	72,312	93,701	51,468	91,306	23,219	94,935
	%	2.7%	3.6%	7.4%	9.5%	5.2%	9.3%	2.4%	9.7%
滝野川	冊	3,973	8,900	17,898	20,189	11,231	21,946	5,208	21,790
	%	1.5%	3.3%	6.7%	7.6%	4.2%	8.2%	2.0%	8.2%
赤羽	冊	7,621	17,715	30,468	35,147	20,747	37,945	8,303	40,537
	%	1.7%	4.0%	6.9%	8.0%	4.7%	8.6%	1.9%	9.2%
浮間	冊	2,890	5,502	11,033	11,517	7,260	17,875	3,061	18,921
	%	1.5%	2.8%	5.6%	5.8%	3.7%	9.1%	1.6%	9.6%
赤羽西	冊	2,335	5,226	7,659	10,563	6,150	11,345	2,581	15,858
	%	1.6%	3.6%	5.2%	7.2%	4.2%	7.8%	1.8%	10.9%
昭和町	冊	1,926	4,688	8,801	8,188	5,001	12,172	2,774	13,412
	%	1.5%	3.6%	6.7%	6.2%	3.8%	9.3%	2.1%	10.2%
田端	冊	1,804	3,616	6,147	7,803	4,414	8,968	1,775	13,488
	%	1.7%	3.4%	5.8%	7.3%	4.2%	8.4%	1.7%	12.7%
上十条	冊	2,048	5,164	8,678	11,291	6,754	12,151	2,732	18,133
	%	1.3%	3.3%	5.5%	7.2%	4.3%	7.8%	1.7%	11.6%
赤羽北	冊	1,693	4,107	7,447	7,738	5,511	9,600	2,264	12,158
	%	1.4%	3.4%	6.2%	6.5%	4.6%	8.0%	1.9%	10.2%
東田端	冊	2,121	4,350	7,078	7,883	4,757	10,919	1,853	12,575
	%	1.7%	3.4%	5.6%	6.2%	3.8%	8.6%	1.5%	9.9%
神谷	冊	1,609	3,218	6,944	7,625	4,735	10,073	1,825	16,001
	%	1.3%	2.5%	5.4%	6.0%	3.7%	7.9%	1.4%	12.6%
滝野川西	冊	3,213	8,173	15,163	16,879	9,469	20,190	3,906	21,352
	%	1.5%	3.8%	7.1%	7.8%	4.4%	9.4%	1.8%	9.9%
豊島	冊	2,252	4,344	7,340	9,468	5,612	9,121	1,711	13,822
	%	1.6%	3.0%	5.1%	6.5%	3.9%	6.3%	1.2%	9.6%
東十条	冊	4,227	10,235	18,033	20,470	12,113	24,673	3,990	25,636
	%	1.5%	3.7%	6.5%	7.4%	4.4%	8.9%	1.4%	9.2%
中央分室	冊	1,570	3,037	5,017	6,612	4,122	7,509	1,451	7,009
	%	1.8%	3.5%	5.7%	7.5%	4.7%	8.5%	1.6%	8.0%
合計	冊	65,313	123,752	230,018	275,074	159,344	305,793	66,653	345,627
	%	1.9%	3.5%	6.5%	7.8%	4.5%	8.7%	1.9%	9.8%

言語	文学	国際	地域資料	小計	児童書	合計	雑誌	総合計
18,235	189,061	8,598	8,376	712,719	212,099	924,818	57,272	982,090 冊
1.9%	19.3%	0.9%	0.9%	72.6%	21.6%	94.2%	5.8%	100%
3,437	66,319	1,307	1,213	183,411	68,334	251,745	14,324	266,069 冊
1.3%	24.9%	0.5%	0.5%	68.9%	25.7%	94.6%	5.4%	100%
6,819	112,904	4,343	1,283	323,832	96,690	420,522	19,928	440,450 冊
1.5%	25.6%	1.0%	0.3%	73.5%	22.0%	95.5%	4.5%	100%
1,995	41,684	99	310	122,147	65,567	187,714	9,595	197,309 冊
1.0%	21.1%	0.1%	0.2%	61.9%	33.2%	95.1%	4.9%	100%
1,552	32,413	261	323	96,266	40,006	136,272	9,711	145,983 冊
1.1%	22.2%	0.2%	0.2%	65.9%	27.4%	93.3%	6.7%	100%
1,381	32,365	67	265	91,040	33,957	124,997	6,468	131,465 冊
1.1%	24.6%	0.1%	0.2%	69.3%	25.8%	95.1%	4.9%	100%
1,224	23,351	144	170	72,904	26,724	99,628	6,643	106,271 冊
1.2%	22.0%	0.1%	0.2%	68.6%	25.1%	93.7%	6.3%	100%
2,050	38,699	890	331	108,921	38,093	147,014	9,526	156,540 冊
1.3%	24.7%	0.6%	0.2%	69.6%	24.3%	93.9%	6.1%	100%
1,211	29,596	106	328	81,759	29,093	110,852	8,539	119,391 冊
1.0%	24.8%	0.1%	0.3%	68.5%	24.4%	92.8%	7.2%	100%
1,478	28,896	128	172	82,210	36,140	118,350	8,324	126,674 冊
1.2%	22.8%	0.1%	0.1%	64.9%	28.5%	93.4%	6.6%	100%
1,261	33,474	153	285	87,203	31,515	118,718	8,709	127,427 冊
1.0%	26.3%	0.1%	0.2%	68.4%	24.7%	93.2%	6.8%	100%
3,111	54,641	467	469	157,033	46,662	203,695	11,379	215,074 冊
1.4%	25.4%	0.2%	0.2%	73.0%	21.7%	94.7%	5.3%	100%
1,342	45,941	172	340	101,465	33,572	135,037	9,516	144,553 冊
0.9%	31.8%	0.1%	0.2%	70.2%	23.2%	93.4%	6.6%	100%
3,699	67,954	155	664	191,849	70,571	262,420	15,891	278,311 冊
1.3%	24.4%	0.1%	0.2%	68.9%	25.4%	94.3%	5.7%	100%
1,163	17,056	624	337	55,507	27,687	83,194	4,778	87,972 冊
1.3%	19.4%	0.7%	0.4%	63.1%	31.5%	94.6%	5.4%	100%
49,958	814,354	17,514	14,866	2,468,266	856,710	3,324,976	200,603	3,525,579 冊
1.4%	23.1%	0.5%	0.4%	70.0%	24.3%	94.3%	5.7%	100%



## 2. 蔵書数及び30年度受入数・除籍数

館名	部門	総	記	哲	学	歴	史	社会	科学	自然	科学	技	術	産	業	芸	術
		冊	%	冊	%	冊	%	冊	%	冊	%	冊	%	冊	%	冊	%
中央	冊	15,641		14,685		31,718		60,280		25,056		28,119		11,553		34,395	
	%	3.7%		3.5%		7.5%		14.2%		5.9%		6.6%		2.7%		8.1%	
滝野川	冊	1,741		1,808		6,838		6,853		3,578		2,092		1,147		5,701	
	%	2.3%		2.3%		8.9%		8.9%		4.6%		2.7%		1.5%		7.4%	
赤羽	冊	2,068		1,729		6,389		6,253		3,034		2,928		1,484		6,300	
	%	2.8%		2.3%		8.6%		8.4%		4.1%		3.9%		2.0%		8.4%	
浮間	冊	514		158		1,095		635		467		195		140		2,610	
	%	1.6%		1.6%		3.4%		2.0%		1.5%		0.6%		0.4%		8.1%	
赤羽西	冊	189		86		751		462		269		262		51		1,448	
	%	0.9%		0.9%		3.4%		2.1%		1.2%		1.2%		0.2%		6.6%	
昭和町	冊	339		306		1,545		1,077		518		919		1,005		1,817	
	%	1.1%		1.1%		5.0%		3.5%		1.7%		2.9%		3.2%		5.8%	
田端	冊	213		70		670		492		248		148		88		1,201	
	%	1.2%		1.2%		3.6%		2.7%		1.3%		0.8%		0.5%		6.5%	
上十条	冊	411		317		1,283		777		384		478		259		2,667	
	%	1.4%		1.4%		4.3%		2.6%		1.3%		1.6%		0.9%		8.9%	
赤羽北	冊	353		192		1,179		749		140		207		49		1,604	
	%	1.3%		0.7%		4.5%		2.8%		0.5%		0.8%		0.2%		6.1%	
東田端	冊	290		256		1,274		929		566		315		144		2,307	
	%	1.0%		1.0%		4.5%		3.3%		2.0%		1.1%		0.5%		8.2%	
神谷	冊	208		217		1,819		791		611		434		198		3,757	
	%	0.6%		0.6%		5.3%		2.3%		1.8%		1.3%		0.6%		11.0%	
滝野川西	冊	405		408		1,701		840		543		307		133		2,494	
	%	1.4%		1.4%		5.7%		2.8%		1.8%		1.0%		0.4%		8.4%	
豊島	冊	310		527		2,039		1,252		836		448		176		4,140	
	%	0.9%		0.9%		5.9%		3.6%		2.4%		1.3%		0.5%		12.0%	
東十条	冊	267		429		1,355		1,089		771		1,027		183		3,160	
	%	0.9%		0.9%		4.4%		3.5%		2.5%		3.3%		0.6%		10.2%	
中央分室	冊	275		359		1,126		1,435		1,277		3,018		510		1,058	
	%	1.0%		1.0%		4.0%		5.0%		4.5%		10.6%		1.8%		3.7%	
北区（共通）	冊	10,996		23,536		36,815		70,640		34,804		54,725		18,468		41,805	
	%	2.5%		2.5%		8.3%		16.0%		7.9%		12.4%		4.2%		9.5%	
合計	冊	34,220		45,083		97,597		154,554		73,102		95,622		35,588		116,464	
	%	2.5%		2.5%		7.2%		11.3%		5.4%		7.0%		2.6%		8.5%	

※北区（共通）とは、所蔵館を持たない北区図書館共通資料をいい、返却された館の書架に配架される。

平成31年3月31日現在

言語	文学	地域資料	国際	小計	児童書	総数	北区(共通)	図書受入数	除籍数
7,788	89,135	30,744	8,337	357,451	66,381	423,832	3,794	23,327	14,343
1.8%	21.0%	7.3%	2.0%	84.3%	15.7%	100%			
1,461	16,030	3,316	2,751	53,316	23,732	77,048	39,482	8,962	9,855
1.9%	20.8%	4.3%	3.6%	69.2%	30.8%	100%			
1,573	13,780	3,302	3,218	52,058	22,592	74,650	47,147	9,691	10,025
2.1%	18.5%	4.4%	4.3%	69.7%	30.3%	100%			
295	6,624	1,635	1	14,369	17,781	32,150	37,563	7,191	7,676
0.9%	20.6%	5.1%	0.003%	44.7%	55.3%	100%			
230	3,433	1,285	2	8,468	13,339	21,807	28,581	6,450	7,293
1.1%	15.7%	5.9%	0.009%	38.8%	61.2%	100%			
386	5,717	1,501	—	15,130	16,048	31,178	34,249	5,329	5,749
1.2%	18.3%	4.8%	—	48.5%	51.5%	100%			
192	3,259	1,056	—	7,637	10,829	18,466	17,883	4,588	5,059
1.0%	17.6%	5.7%	—	41.4%	58.6%	100%			
406	5,614	1,500	43	14,139	15,690	29,829	29,071	5,205	6,106
1.4%	18.8%	5.0%	0.144%	47.4%	52.6%	100%			
213	5,391	1,241	2	11,320	15,024	26,344	28,330	5,923	6,734
0.8%	20.5%	4.7%	0.008%	43.0%	57.0%	100%			
358	7,322	742	—	14,503	13,739	28,242	30,914	5,836	7,011
1.3%	25.9%	2.6%	—	51.4%	48.6%	100%			
288	7,753	1,556	—	17,632	16,637	34,269	32,913	4,990	4,999
0.8%	22.6%	4.5%	—	51.5%	48.5%	100%			
392	6,765	1,542	134	15,664	13,929	29,593	43,168	7,724	9,499
1.3%	22.9%	5.2%	0.453%	52.9%	47.1%	100%			
427	7,183	1,500	1	18,839	15,599	34,438	34,510	4,214	3,628
1.2%	20.9%	4.4%	0.003%	54.7%	45.3%	100%			
338	5,132	1,158	476	15,385	15,697	31,082	33,384	6,354	7,447
1.1%	16.5%	3.7%	1.5%	49.5%	50.5%	100%			
276	7,657	697	—	17,688	10,741	28,429	1,346	1,993	1,922
1.0%	26.9%	2.5%	—	62.2%	37.8%	100%			
7,746	142,800	—	—	442,335	—	442,335	—	(再掲) 51,029	(再掲) 36,667
1.8%	32.3%	—	—	100%	—	100%			
22,369	333,595	52,775	14,965	1,075,934	287,758	1,363,692	442,335	107,777	107,346
1.6%	24.5%	3.9%	1.1%	78.9%	21.1%	100%			

※木のおもちゃ・布の絵本は児童書に含む。

### 3. 視聴覚事業

(1) CD保有数及びAV貸出数内訳 平成31年3月31日現在

平成30年度

区分 館名	CD保有数						AV貸出数内訳			
	クラシック	外国の音楽	日本の音楽	語学・演芸他	児 童	合 計	DVD	C D	カセット・ ビデオ・その他	合 計
中 央	3,470	3,780	5,036	2,055	1,030	15,371	25,544	70,120	80	95,744
滝 野 川	767	1,429	2,741	493	338	5,768	2,924	23,355	0	26,279
赤 羽	852	718	1,067	262	160	3,059	1,369	36,056	2	37,427
浮 間	397	591	866	274	128	2,256	385	12,367	1	12,753
赤 羽 西	640	517	747	186	79	2,169	519	11,670	1	12,190
昭 和 町	593	814	1,221	347	184	3,159	362	11,458	1	11,821
田 端	412	529	624	124	83	1,772	660	13,518	1	14,179
上 十 条	796	1,102	1,462	192	232	3,784	460	13,416	4	13,880
赤 羽 北	350	587	620	218	147	1,922	193	9,776	6	9,975
東 田 端	310	617	1,067	234	219	2,447	459	14,232	0	14,691
神 谷	443	1,214	2,238	181	198	4,274	332	12,224	0	12,556
滝 野 川 西	878	576	719	206	129	2,508	607	16,509	10	17,126
豊 島	658	912	1,130	235	182	3,117	537	12,856	1	13,394
東 十 条	241	412	579	339	392	1,963	5,355	22,160	3	27,518
中央分室	659	151	252	121	63	1,246	251	5,959	3	6,213
北 区 (共通)	4,728	6,619	10,039	1,679	1,353	24,418				
合 計	16,194	20,568	30,408	7,146	4,917	79,233	39,957	285,676	113	325,746

(2) 16ミリフィルム・16ミリ映写機等の貸出 (中央図書館)

平成30年度

区 分	16ミリフィルム (巻)	16ミリ映写機 (台)	ビデオ映写機 (台)	視聴延人数 (人)
貸 出 数	10	16	0	269
保 有 数	106	3	2	

(3) 16ミリ映写機検定

平成30年度

16ミリ映写機検定台数 (台)	12
-----------------	----



#### 4. 相談業務（レファレンスサービス、レフェラルサービス）

相談業務月別件数表

平成30年度

月別 館名	30年 4月	5	6	7	8	9	10	11	12	31年 1月	2	3	計
中央	4,550	5,182	4,825	5,201	5,508	4,688	4,961	4,520	3,986	4,253	4,359	4,340	56,373
滝野川	2,196	2,321	2,279	2,588	2,628	2,384	2,269	2,262	2,298	1,955	2,133	2,267	27,580
赤羽	1,962	1,754	1,772	2,279	2,210	1,797	1,888	1,826	1,801	1,687	1,680	2,049	22,705
浮間	656	642	569	704	792	467	713	584	528	524	560	557	7,296
赤羽西	206	275	212	242	276	243	264	220	150	186	207	196	2,677
昭和町	794	924	873	1,022	1,116	839	800	812	776	913	689	869	10,427
田端	829	858	946	933	980	837	854	782	861	770	729	830	10,209
上十条	301	332	328	280	329	287	243	249	258	226	230	225	3,288
赤羽北	762	847	738	786	871	846	843	847	794	731	684	862	9,611
東田端	1,144	1,098	897	1,111	1,161	984	862	961	978	843	888	884	11,811
神谷	303	348	342	328	397	324	371	323	309	285	328	356	4,014
滝野川西	1,197	1,174	1,235	1,163	1,339	1,152	1,455	1,282	1,457	1,533	1,392	1,377	15,756
豊島	922	889	867	756	909	715	806	706	676	585	568	579	8,978
東十条	1,769	1,872	1,641	1,759	1,698	1,333	1,507	1,447	1,451	1,379	1,407	1,520	18,783
中央分室	322	422	397	353	392	457	507	433	386	382	383	410	4,844
合計	17,913	18,938	17,921	19,505	20,606	17,353	18,343	17,254	16,709	16,252	16,237	17,321	214,352

#### 5. 予約サービス

(1) 予約サービス月別件数表

平成30年度

月別 館名	30年 4月	5	6	7	8	9	10	11	12	31年 1月	2	3	計
中央	2,999	2,979	2,778	3,388	3,393	3,190	3,236	3,065	2,733	3,062	2,929	3,300	37,052
滝野川	2,158	2,260	2,121	2,129	2,525	2,258	2,210	2,122	1,959	1,922	2,062	2,406	26,132
赤羽	2,903	3,051	2,866	3,127	3,436	3,020	3,081	3,197	2,963	2,946	2,976	3,456	37,022
浮間	1,285	1,185	1,106	1,246	1,267	1,203	1,201	1,121	1,173	1,117	1,124	1,349	14,377
赤羽西	1,084	1,311	1,009	1,230	1,207	1,219	1,204	1,053	1,065	886	1,032	1,272	13,572
昭和町	926	949	946	932	945	1,006	845	845	871	833	757	1,035	10,890
田端	1,235	1,253	1,410	1,328	1,286	1,360	1,366	1,382	1,179	1,256	1,247	1,483	15,785
上十条	1,073	1,167	1,192	1,225	1,316	1,228	1,285	1,166	1,056	977	832	1,161	13,678
赤羽北	893	970	970	917	851	752	933	941	757	841	714	875	10,414
東田端	1,304	1,267	1,174	1,195	1,170	1,167	1,092	1,180	1,265	1,005	1,089	1,242	14,150
神谷	616	642	670	697	655	657	702	629	688	619	588	706	7,869
滝野川西	2,285	2,171	2,078	2,360	2,392	2,369	2,445	2,269	2,227	2,384	2,064	2,454	27,498
豊島	1,008	955	1,046	1,103	1,115	994	1,036	991	919	990	814	983	11,954
東十条	1,440	1,703	1,593	1,721	1,814	1,580	1,688	1,689	1,475	1,399	1,617	1,844	19,563
中央分室	513	550	633	646	712	743	703	590	611	555	487	638	7,381
合計	21,722	22,413	21,592	23,244	24,084	22,746	23,027	22,240	20,941	20,792	20,332	24,204	267,337
インターネット予約	58,388	61,621	61,253	60,842	60,911	63,817	64,629	60,649	60,927	65,294	62,941	67,750	749,022
合計	80,110	84,034	82,845	84,086	84,995	86,563	87,656	82,889	81,868	86,086	83,273	91,954	1,016,359

※利用者端末機からの予約は、各館の予約数に含む。

## (2) 相互貸借数 (国立国会図書館・都立図書館・他区立図書館・第2ブロック・区内相互協力)

平成30年度

館名	区分	北区が申し込んだ件数	他市区町村から申込があった件数	区内相互協力数		
				図書	C D	計
中央		523	6,776	222,935	30,669	253,604
滝野川		761	306	117,847	14,626	132,473
赤羽		913	490	152,406	16,165	168,571
浮間		229	344	75,798	8,376	84,174
赤羽西		269	200	78,550	7,663	86,213
昭和町		110	204	68,057	7,774	75,831
田端		163	173	75,904	10,996	86,900
上十条		133	177	87,061	10,072	97,133
赤羽北		196	174	74,432	10,421	84,853
東田端		133	199	65,526	10,332	75,858
神谷		61	195	71,897	9,011	80,908
滝野川西		299	242	108,162	12,150	120,312
豊島		172	200	74,988	9,481	84,469
東十条		419	193	130,850	14,263	145,113
中央分室		243	43	71,394	7,212	78,606
合計		4,624	9,916	1,475,807	179,211	1,655,018

## 6. 国際コーナー (多文化言語コーナー) の資料数

平成31年3月31日現在

館名	区分	外国図書 (冊)	雑誌 (誌)	新聞 (紙)
中央		8,337	15	6
滝野川		2,751	9	1
赤羽		3,218	5	4
合計		14,306	29	11

## 7. 児童サービス

## (1) おはなし会、読み聞かせ、子ども会

平成30年度

館名	おはなし会		赤ちゃん向けおはなし会		子ども会 (映画会)		幼・保 (来館・訪問) その他サービス		合計	
	回数	参加人数	回数	参加人数	回数	参加人数	回数	参加人数	回数	参加人数
中央	133	2,585	36	767	2	133	0	0	171	3,485
滝野川	22	130	12	259	2	90	3	173	39	652
赤羽	0	0	15	508	3	266	13	294	31	1,068
浮間	93	1,930	0	0	2	82	0	0	95	2,012
赤羽西	0	0	0	0	0	0	21	776	21	776
昭和町	10	131	12	122	2	70	0	0	24	323
田端	0	0	23	504	1	14	0	0	24	518
上十条	12	49	12	130	2	71	3	72	29	322
赤羽北	24	202	0	0	0	0	1	20	25	222
東田端	10	215	11	294	2	84	0	0	23	593
神谷	0	0	12	228	0	0	0	0	12	228
滝野川西	11	85	12	209	0	0	0	0	23	294
豊島	10	172	10	162	2	79	0	0	22	413
東十条	47	776	50	1,404	2	198	1	62	100	2,440
中央分室	0	0	11	99	1	9	0	0	12	108
合計	372	6,275	216	4,686	21	1,096	42	1,397	651	13,454

## (2) 子ども一日図書館員

実施日 平成30年7月24日(火)

平成30年度

館名	参加人数	小学4年	小学5年	小学6年	館名	参加人数	小学4年	小学5年	小学6年
中央	12	5	5	2	赤羽北	4	4	0	0
滝野川	6	5	1	0	東田端	4	2	2	0
赤羽	17	6	8	3	神谷	10	2	3	5
浮間	3	2	0	1	滝野川西	10	5	2	3
赤羽西	7	4	3	0	豊島	2	2	0	0
昭和町	5	4	0	1	東十条	3	2	1	0
田端	6	4	2	0	中央分室	2	1	0	1
上十条	4	2	0	2	合計	95	50	27	18

## (3) 子どもの本のつどい in KITAKU 2018 (北区図書館活動区民の会協働事業)

平成30年7月21日(土)・22日(日) 午前10時～午後3時

会場：中央図書館 2階おはなしの部屋及び3階ホール 参加人数：384名(21日:140名、22日:244名)

- ・2階おはなしの部屋・・・おはなし会
- ・3階ホール・・・テーマ別本の展示、紹介

## (4) このほんよんで!

春：平成30年4月22日(日) 午前10時～12時・午後2時～4時、15館で実施、読んだ人数311人

夏：平成30年7月31日(火)～8月31日(金) 午前10時30分～11時30分・午後3時～4時

中央図書館で実施、全44回、読んだ人数349人

## (5) 中央図書館夏休みイベント

よろず相談：平成30年7月29日(日) 午前10時～12時、参加人数26名

読書感想画教室：平成30年8月2日(木) 午後2時～4時、参加人数9名

## (6) 読書会 (\*印は、北区図書館活動区民の会協働事業)

平成30年度

講座名	会場	実施日	課題本・テーマ	参加者数
読書会 *	中央図書館	4月7日	『エイブ・リンカーン』	8
		5月5日	『モモちゃんとプー』	11
		6月2日	『魔女の宅急便』	9
		7月7日	『小さい魔女』	9
		8月4日	あなたのおすすめ本	8
		9月1日	『まよなかのパーティー』	9
		10月6日	『ヒットラーのむすめ』	6
		11月10日	『百まいのドレス』	10
		12月1日	『君たちはどう生きるか』	12
		1月12日	『すえっこのルーファス』	7
		2月9日	『あらしの前』 『あらしのあと』	6
		3月16日	『西の魔女が死んだ』	10
合計				105

## (7) 書評合戦

平成30年度

事業名	会場	実施日	テーマ	参加者数
ビブリアバトル	中央図書館	10月14日	私のおすすめ本	38
		11月10日	この本が好き!	19
合計				57

## (6) 子育て応援団事業 ( \*印は、北区図書館活動区民の会協働事業 )

平成30年度

事業名	会場	回数	人数
ブックスタート *	北区保健所(王子)	24	853
	滝野川健康支援センター(滝野川)	24	854
	赤羽会館(赤羽)	24	1,105
	合計	72	2,812
ブックスタートフォローアップ *		117	4,026
3歳児絵本プレゼント			2,115

## (7) 学校支援

平成30年度

館名	図書館への来館				学校等への訪問						合計	
	職場体験		体験訪問(見学)		ブックトーク		読み聞かせ		学校図書館整備等			
	回数	参加人数	回数	参加人数	回数	参加人数	回数	参加人数	回数	参加人数	回数	参加人数
中央	10	48	12	316	8	316	9	251	1	15	40	946
滝野川	6	24	2	13	6	344	0	0	6	25	20	406
赤羽	12	54	7	132	30	995	63	1,828	1	9	113	3,018
浮間	6	22	5	135	0	0	0	0	0	0	11	157
赤羽西	3	8	1	7	0	0	0	0	0	0	4	15
昭和町	4	10	7	76	0	0	0	0	0	0	11	86
田端	4	10	1	36	0	0	0	0	0	0	5	46
上十条	6	12	2	49	0	0	0	0	0	0	8	61
赤羽北	2	4	2	105	0	0	0	0	0	0	4	109
東田端	4	8	1	64	0	0	0	0	0	0	5	72
神谷	4	14	1	11	0	0	0	0	0	0	5	25
滝野川西	0	0	4	76	0	0	0	0	0	0	4	76
豊島	6	12	4	191	0	0	0	0	0	0	10	203
東十条	4	12	3	13	0	0	0	0	0	0	7	25
中央分室	0	0	0	0	0	0	0	0	0	0	0	0
合計	71	238	52	1,224	44	1,655	72	2,079	8	49	247	5,245

## 8. 障害者サービス

## (1) 録音図書(DAISY: デイジー)等の貸出(中央図書館)

平成30年度

登録人数(人)	利用延人数(人)	貸出数(巻)	貸出内訳	カセットテープ(巻)	DAISY(巻)	CD(巻)	点字(冊)
99	2,754	3,939		41	3,659	117	122

※ DAISY: デイジー = デジタル録音図書

(2) 録音図書 (DAISY: デイジー) 等の保有数 平成31年3月31日現在

館名	録音図書			点字図書 (冊)	大活字本 (冊)	拡大読書器 (台)
	カセットテープ (巻)	DAISY (巻)	MMD (巻)			
中央	5	347	307	641	1,964	4
滝野川	0	0	0	0	473	2
赤羽	0	0	0	0	609	1
浮間	0	0	0	0	427	1
赤羽西	0	0	0	0	175	1
昭和町	0	0	0	0	263	1
田端	0	0	0	0	99	1
上十条	0	0	0	0	476	1
赤羽北	0	0	0	0	117	1
東田端	0	0	0	0	212	1
神谷	0	0	0	0	221	1
滝野川西	0	0	0	0	186	1
豊島	0	0	0	0	171	1
東十条	0	0	0	0	145	2
中央分室	0	0	0	0	132	1
合計	5	347	307	641	5,670	20

※ DAISY: デイジー = デジタル録音図書 MMD = マルチメディアデイジー

(3) 相互貸借 北区→他自治体 平成30年度

録音テープ (巻)	DAISY (巻)	点字 (冊)	計
0	77	15	92

(4) 対面音訳 (中央・滝野川・赤羽図書館、滝野川西区民センター) 平成30年度

ボランティア登録人数 (人)	対面音訳回数 (回)
34	283

(5) 宅配サービス利用状況 平成30年度

登録人数 (人)	利用件数	貸出数	貸出 内訳	図書 (冊)	CD (巻)	DVD (巻)	カセットテープ (巻)
13	99	439			391	39	8

(6) DAISY再生機の貸出 平成30年度

保有数 (台)	貸出数 (件)
15	18

(7) 利用推進事業 (北区図書館活動区民の会協働事業)

★印は北区立図書館80周年・北区図書館活動区民の会10周年記念イベント

平成30年度

事業名	開催場所	実施日	件数/参加人数
手話 (筆談) サポートデスク	中央図書館 1階返却カウンター付近	毎月第3土曜日 13時~16時 (4月~3月) 全12回	17件
★バリアフリー朗読会 (手話付)	中央図書館	2月10日	50人
★バリアフリー映画会 (字幕・音声ガイド付・ 手話通訳あり)	中央図書館	7月8日 「くちびるに歌を」	58人
		9月9日 「ふるさとがえり」	62人
		11月25日 「春との旅」	59人
		3月10日 「いつか読書する日」	77人



## 9. リサイクル事業

平成30年度

館名	一般	児童	雑誌	合計
中央	1,933	499	3,861	6,293
滝野川	2,180	437	2,252	4,869
赤羽	6,018	156	1,967	8,141
浮間	2,409	348	1,508	4,265
赤羽西	3,926	0	1,567	5,493
昭和町	1,530	25	1,411	2,966
田端	1,340	193	1,358	2,891
上十条	312	1	1,414	1,727
赤羽北	2,386	0	1,691	4,077
東田端	2,320	896	1,916	5,132
神谷	243	51	1,801	2,095
滝野川西	2,734	518	1,512	4,764
豊島	2,640	14	1,782	4,436
東十条	1,019	0	1,601	2,620
中央分室	233	56	393	682
合計	31,223	3,194	26,034	60,451

## 10. 視察、見学など（中央図書館）平成30年度

回数	33
人数	194

# 11. 講演会・講座等

## (1) 講演会・講座等

(★印は北区立図書館80周年・北区図書館活動区民の会10周年記念イベント \*印は、北区図書館活動区民の会協働事業)

平成30年度

講演会名	会場	実施日	講師	参加人数
古文書講座(全6回)	中央図書館	5月11日 ～6月15日	日本近世史研究家 保垣 孝幸 氏	132
★講演会 「KITAみち」徹底ガイド		5月12日 5月19日	日本近現代史研究家 黒川 徳男 氏 日本近世史研究家 保垣 孝幸 氏	91
★読書講演会 読む力が未来をひらく～生きる力を育てる読書とは～		5月20日	評論家、翻訳家、 ノートルダム清心女子大学名誉教授 脇 明子 氏	88
★歴史講演会 「カラミ煉瓦の謎に迫る」*		8月5日	北区史を考える会 領塚 正浩 氏	56
★講演会 「芥川龍之介の生涯～その光と影」		11月11日	田端文士村記念館研究員 石川士朗氏	42
★シンポジウム 陸軍のまち赤羽・十条、海軍のまち横須賀*		11月17日	國學院大學講師 高村 聡史 氏 日本近現代史研究家 黒川 徳男 氏	86
ワークショップ「親子で謎解き！ 中央図書館ナイトツアー」*		1月20日	日本近世史研究家 保垣 孝幸 氏	53
★公開歴史講座 名主VS惣百姓 ～村役人を糾弾する百姓たち～		3月9日	日本近世史研究家 保垣 孝幸 氏	55
計14回		合 計		603

## (2) ボランティア養成講座(

(\*印は、北区図書館活動区民の会協働事業)

平成30年度

講座名	会場	実施日	講師	参加人数	回数	
音訳者養成中級者講座	中央図書館	5月30日～ 8月29日	音訳講師 遠藤 美枝子 氏 星名 久子 氏	130	10	
点訳者養成初心者講座		9月5日～ 2月20日	点訳講師 舘 佳子 氏	220	20	
児童 養 成 サ ー ク ス 講 義 座 (全 38 回 ボ ラ ン テ ィ ア )		絵本読み聞かせ講座 「意義・基本」、「基礎」	6月6日・20日	児童図書館研究会運営委員 黒沢 克朗 氏	75	2
		ステップアップ講座 「ブックトーク」 基礎知識 選書 実践	11月7日・21日	児童図書館研究会運営委員 黒沢 克朗 氏	49	2
		ステップアップ講座おはなし会の実践に 向けて ～実践とワークショップ～	10月9日・16日	J P I C読書アドバイザー 児玉 ひろ美 氏	48	2
		*おはなし会ボランティア交流会	3月13日	図書館ボランティア	42	1
		*おはなし会ボランティア養成講座 勉強会「絵本」「語り」「紙芝居」	4月23日～ 3月25日	図書館ボランティア	540	27
		*ブックスタート研修会	1月13日～ 2月13日	米本 昌子 氏・神保 和子 氏・ 地域資料専門員 黒川 徳男 氏	126	4
合 計				1230	68	

## (3) 映画会 (北区図書館活動区民の会協働事業)

平成30年度

講演会名	会 場	実 施 日	参加人数	回 数
★16ミリ(DVD) 映画上映会	中央図書館	7月29日 11月3日 2月17日	126 29 232	全3回

## (4) 地域情報の収集など (北区図書館活動区民の会協働事業)

事 業 名	会 場	実 施 日	参加人数	回 数
北区の歴史を学ぶ会	中央図書館	4月24日 ～3月26日	147	11

## (5) 子育て情報支援室事業

名 称	会 場	実 施 日	参加人数	回 数
子育て情報支援室 乳幼児一時保育	中央図書館	5月10日～ 3月26日	147	20

## (6) 他課・関係機関との連携など

名 称	会 場	実 施 日	他課・関係機関	参加人数
日曜日のおはなし会！ わらべうた・えほん・ パパもいっしょのおはなし会	中央図書館	6月24日 11月4日 3月17日	よみきかせの会たんぽぽ	298
大人のためのおはなし会	中央図書館	11月18日	北区おはなしの会	62
紙芝居さんまい	中央図書館	9月30日	紙芝居サークルきたきた座	110
合 計				470

## (7) その他

名 称	会 場	実 施 日	講 師	参加人数
★朗読で紡ぐ名作の世界	中央図書館	10月28日	北区図書館活動区民の会 石田 澄子 氏	62
★赤レンガ図書館で聴く 中山うりナイトコンサート	中央図書館	11月25日	シンガーソングライター 中山 うり 氏	213

★印は北区立図書館30周年・北区図書館活動区民の会10周年記念イベント

### Ⅲ過去5年間の歩み

#### 1. 図書関係費（経費は各年度とも当初予算額）

千円

年度		26	27	28	29	30
区分						
図書館費		983,083	1,005,404	1,000,537	1,138,994	994,326
図書購入費		133,979	134,282	131,811	134,282	134,282
新聞雑誌等購入費		29,339	30,344	29,575	30,242	30,242
視聴覚資料購入費		8,993	8,993	8,993	8,993	8,993
奉仕整理経費		35,049	33,104	32,733	34,833	36,222
電算経費		115,595	106,051	111,033	187,346	99,876
管理費		660,128	692,630	686,392	743,298	684,711
職員数（うち司書・司書補）	人	59(17)	59(16)	61(16)	62(16)	63(16)
				非常勤職員2人を含む	非常勤職員2人を含む	非常勤職員2人を含む

#### 2. サービス実績

年度		26	27	28	29	30
区分						
北区の人口（住民基本台帳：4月1日）		338,854	342,732	346,249	349,056	352,289
資料費	金額（千円）	172,311	173,619	170,379	173,517	173,517
	区民一人当たり（円）	509	507	492	497	493
登録者	登録者数（人）	214,800	257,053	204,860	156,323	148,444
	登録率（％）	63.4	75.0	59.2	44.8	42.1
	北区民登録者（人）	159,869	191,424	155,990	121,166	114,222
	北区民登録率（％）	47.2%	55.9%	45.1%	34.7%	32.4%
図書資料数と貸出数	蔵書数（冊）	1,298,446	1,340,237	1,337,731	1,348,899	1,363,692
	区民一人当たりの蔵書数（冊）	3.8	3.9	3.9	3.9	3.9
	貸出冊数（※1）（冊）	3,332,579	3,642,418	3,568,270	3,534,085	3,525,579
	登録者一人当たりの貸出数（冊）	15.5	14.2	17.4	22.6	23.8
雑誌	蔵書利用率（冊）	2.6	2.7	2.7	2.6	2.6
	タイトル数（誌）	653	657	676	673	675
視聴覚資料数と貸出数	貸出点数（※1の貸出冊数を含む）（点）	210,364	221,240	216,823	203,990	200,603
	16ミリ保有数（巻）	112	103	106	106	106
	貸出数（巻）	14	2	26	2	10
	利用率（回）	0.1	0.0	0.2	0.0	0.1
	C D 保有数（巻）	79,734	80,477	77,813	78,202	79,233
	D V D 保有数（巻）	4,134	4,218	4,596	4,841	4,997
	カセット保有数（巻）	1,140	1,130	1,098	398	383
貸出数（※2）（巻）	408,207	400,564	374,439	339,361	325,746	
利用率（回）	4.8	4.7	4.5	4.1	3.8	
障害者サービス DAISY等の貸出	（点）	4,195	3,758	3,726	3,756	3,939
すべての貸出点数	総貸出点数（点）	3,744,995	4,046,742	3,946,461	3,877,204	3,855,274
	1日当たりの貸出（点）	12,738	13,764	13,423	13,188	13,113
	登録者一人当たりの貸出数（点）	17.4	15.7	19.3	24.8	26.0

※1 貸出点数は個人分

※2 AV資料すべての貸出数

### 3. 入館者数

館名	年度	26	27	28	29	30
	区分					
中央	総数	804,607	779,027	760,670	705,409	703,530
	一日平均	2,507	2,427	2,377	2,254	2,199
滝野川	総数	303,304	299,699	277,637	242,291	246,444
	一日平均	1,032	1,019	948	844	838
赤羽	総数	47,912	470,547	552,345	563,696	576,418
	一日平均	169	1,657	1,898	1,971	1,974
浮間	総数	150,064	147,788	149,562	141,394	146,111
	一日平均	510	503	510	491	497
赤羽西	総数	106,770	91,522	90,672	87,904	94,090
	一日平均	363	311	309	305	320
昭和町	総数	111,211	114,673	30,441	101,409	115,861
	一日平均	378	390	108	357	394
田端	総数	24,261	81,798	96,690	94,984	97,025
	一日平均	84	281	330	330	330
上十条	総数	110,807	110,475	104,836	98,181	92,602
	一日平均	377	376	358	341	315
赤羽北	総数	110,903	102,531	99,276	93,360	96,248
	一日平均	377	349	339	325	327
東田端	総数	95,441	101,573	102,292	93,374	94,988
	一日平均	325	345	349	324	323
神谷	総数	185,837	149,984	141,848	138,609	142,104
	一日平均	632	510	484	481	483
滝野川西	総数	155,858	153,037	147,629	146,852	150,343
	一日平均	530	521	504	510	511
豊島	総数	159,781	158,130	158,148	149,071	147,675
	一日平均	543	538	540	518	502
東十条	総数	254,507	249,162	240,951	228,548	239,751
	一日平均	866	847	822	794	815
中央分室	総数	63,047	63,663	67,197	63,541	62,175
	一日平均	212	214	227	219	210
合計	総数	2,684,310	3,073,609	3,020,194	2,948,623	3,005,365
	一日平均	8,905	10,288	10,103	10,064	10,038

※平成26年度、赤羽・田端図書館は耐震・改修工事のため休館し、仮移転先で窓口業務のみを実施。

平成28年度、昭和町図書館は改修工事のため休館し、仮移転先で窓口業務のみを実施。

#### 4. 蔵書数

##### (1) 館別蔵書数

※平成27年度から、各図書館の蔵書数に、北区（共通）を含む。

各年度末現在

館名	年度	26	27	28	29	30
	区分					
中央	一般書	330,834	345,768	350,205	353,632	361,245
	児童書	64,806	65,514	65,016	64,782	66,381
	計	395,640	411,282	415,221	418,414	427,626
滝野川	一般書	59,402	95,433	92,466	91,690	92,798
	児童書	23,347	23,476	23,771	23,539	23,732
	計	82,749	118,909	116,237	115,229	116,530
赤羽	一般書	57,070	98,366	95,094	97,153	99,205
	児童書	19,244	21,174	22,060	22,806	22,592
	計	76,314	119,540	117,154	119,959	121,797
浮間	一般書	16,285	49,270	49,638	49,884	51,932
	児童書	17,204	17,221	17,379	17,746	17,781
	計	33,489	66,491	67,017	67,630	69,713
赤羽西	一般書	10,610	35,182	34,560	35,491	37,049
	児童書	13,420	13,559	13,491	13,665	13,339
	計	24,030	48,741	48,051	49,156	50,388
昭和町	一般書	18,477	49,513	43,708	49,066	49,379
	児童書	15,900	16,020	16,134	15,815	16,048
	計	34,377	65,533	59,842	64,881	65,427
田端	一般書	10,195	25,071	25,412	25,275	25,520
	児童書	10,147	10,325	10,491	10,759	10,829
	計	20,342	35,396	35,903	36,034	36,349
上十条	一般書	17,818	45,580	45,906	45,138	43,210
	児童書	15,119	15,620	15,921	15,515	15,690
	計	32,937	61,200	61,827	60,653	58,900
赤羽北	一般書	14,414	39,499	39,115	39,768	39,650
	児童書	15,133	14,766	14,854	14,913	15,024
	計	29,547	54,265	53,969	54,681	54,674
東田端	一般書	17,961	45,445	46,107	46,146	45,417
	児童書	13,411	13,620	13,860	14,211	13,739
	計	31,372	59,065	59,967	60,357	59,156
神谷	一般書	21,798	49,043	49,943	50,444	50,545
	児童書	14,755	15,297	15,795	16,278	16,637
	計	36,553	64,340	65,738	66,722	67,182
滝野川西	一般書	24,452	61,747	60,451	58,890	58,832
	児童書	14,416	14,230	14,482	14,335	13,929
	計	38,868	75,977	74,933	73,225	72,761
豊島	一般書	22,929	52,584	54,096	52,717	53,349
	児童書	14,154	14,461	14,508	14,994	15,599
	計	37,083	67,045	68,604	67,711	68,948
東十条	一般書	19,743	47,731	47,884	48,428	48,769
	児童書	15,903	16,242	16,387	16,247	15,697
	計	35,646	63,973	64,271	64,675	64,466
中央分室	一般書	16,436	18,504	18,848	19,065	19,034
	児童書	10,116	9,976	10,149	10,507	10,741
	計	26,552	28,480	28,997	29,572	29,775
計	一般書	658,424	1,058,736	1,053,433	1,062,787	1,075,934
	児童書	277,075	281,501	284,298	286,112	287,758
	計	935,499	1,340,237	1,337,731	1,348,899	1,363,692
北区（共通）	一般書	362,947	393,957 (再掲)	407,377 (再掲)	427,973 (再掲)	442,335 (再掲)

## (2) 蔵書数部門別内訳

各年度末現在

部 門 \ 年 度	26	27	28	29	30
総 記	29,983	31,036	30,555	33,154	34,220
哲 学	41,261	43,082	43,381	43,984	45,083
歴 史	96,018	99,322	97,705	96,388	97,597
社 会 学 科 学	143,024	148,094	149,297	152,212	154,554
自 然 科 学	69,929	71,056	70,583	71,968	73,102
技 術	94,896	98,196	96,828	95,051	95,622
産 業	32,717	34,420	34,714	35,238	35,588
芸 術	113,417	115,690	114,732	115,373	116,464
言 語	21,887	22,314	21,747	22,080	22,369
文 学	317,520	332,704	328,958	331,355	333,595
地 域 資 料	46,163	47,986	49,886	51,287	52,775
国 際	14,556	14,836	15,047	14,697	14,965
小 計	1,021,371	1,058,736	1,053,433	1,062,787	1,075,934
児 童 書	277,075	281,501	284,298	286,112	287,758
合 計	1,298,446	1,340,237	1,337,731	1,348,899	1,363,692

## 5. 館別雑誌保有数

各年度末現在

館 名 \ 年 度	26	27	28	29	30
中 央	15,576	15,095	15,207	15,451	15,489
滝 野 川	3,127	3,106	3,007	2,751	2,719
赤 羽	1,891	3,414	2,994	2,651	2,673
浮 間	1,993	2,072	1,806	1,806	1,747
赤 羽 西	1,960	1,979	1,663	1,664	1,538
昭 和 町	1,947	2,127	747	1,797	1,919
田 端	342	1,128	1,143	1,153	1,112
上 十 条	1,588	1,655	1,406	1,413	1,386
赤 羽 北	1,773	1,784	1,641	1,620	1,562
東 田 端	2,193	2,197	2,126	2,127	2,122
神 谷	3,204	2,855	2,281	2,168	2,210
滝 野 川 西	1,873	1,900	1,965	1,826	1,824
豊 島	1,980	2,014	1,858	1,827	1,853
東 十 条	1,797	1,939	1,879	1,809	1,777
中 央 分 室	389	384	390	391	430
合 計	41,633	43,649	40,113	40,454	40,361

※平成26年度、赤羽・田端図書館は耐震・改修工事のため休館し、仮移転先で窓口業務のみを実施。

平成28年度、昭和町図書館は改修工事のため休館し、仮移転先で窓口業務のみを実施。

## 6. 視聴覚資料保有数

各年度末現在

館名	年度 種別	26	27	28	29	30
		中央	C D	15,174	15,006	15,210
	ビデオテープ	303	303	303	304	41
	D V D	3,598	3,630	3,896	4,095	4,233
	カセットテープ	1,140	1,130	1,098	398	383
	16ミリフィルム	112	103	106	106	106
	計	20,327	20,172	20,613	20,190	20,134
滝野川	C D	6,145	6,120	5,883	5,888	5,768
	ビデオテープ	342	318	255	26	1
	D V D	88	92	91	164	205
	計	6,487	6,530	6,229	6,078	5,974
赤羽	C D	3,500	3,395	3,195	3,061	3,059
	ビデオテープ	3	3	2	0	0
	D V D	85	91	91	101	102
	計	3,503	3,489	3,288	3,162	3,161
浮間	C D	2,837	2,764	2,357	2,258	2,256
赤羽西	C D	2,334	2,335	2,226	2,225	2,169
昭和町	C D	3,513	3,504	3,355	3,237	3,159
田端	C D	1,953	1,954	1,865	1,785	1,772
上十条	C D	4,030	4,012	3,857	3,791	3,784
赤羽北	C D	2,123	2,103	1,975	1,938	1,922
東田端	C D	3,159	3,110	2,802	2,659	2,447
神谷	C D	4,643	4,457	4,311	4,277	4,274
滝野川西	C D	3,096	3,089	2,894	2,746	2,508
豊島	C D	3,231	3,221	3,148	3,123	3,117
東十条	C D	2,046	2,025	1,984	1,972	1,963
	ビデオテープ	288	286	285	285	9
	D V D	363	405	518	481	457
	計	2,697	2,716	2,787	2,738	2,429
中央分室	C D	1,265	1,153	1,248	1,247	1,246
北区(共通)	C D	20,685	22,229	21,503	22,708	24,418
合計	C D	79,734	80,477	77,813	78,202	79,233
	ビデオテープ	936	910	845	615	51
	D V D	4,134	4,218	4,596	4,841	4,997
	カセットテープ	1,140	1,130	1,098	398	383
	16ミリフィルム	112	103	106	106	106
	計	86,056	86,838	84,458	84,162	84,770



## 7. 個人・団体貸出数、登録者数

### (1) 総数

年 度			26	27	28	29	30	
個人 貸 出 数	一 般	貸 出 人 数	1,532,278	1,657,288	1,606,716	1,480,340	1,620,823	
		貸 出 冊 数	3,437,876	3,706,634	3,601,550	3,516,891	3,488,638	
		内 訳	図 書	3,038,176	3,313,212	3,234,681	3,184,850	3,170,084
			A V	399,700	393,422	366,869	332,041	318,554
	児 童	貸 出 人 数	122,167	133,795	137,024	133,666	140,863	
		貸 出 冊 数	302,910	336,348	341,159	356,555	362,687	
		内 訳	図 書	294,403	329,206	333,589	349,235	355,495
			A V	8,507	7,142	7,570	7,320	7,192
	総 数	貸 出 人 数	1,654,445	1,791,083	1,743,740	1,614,006	1,761,686	
		貸 出 冊 数	3,740,786	4,042,982	3,942,709	3,873,446	3,851,325	
		内 訳	図 書	3,332,579	3,642,418	3,568,270	3,534,085	3,525,579
			A V	408,207	400,564	374,439	339,361	325,746
	一 日 平 均	貸 出 人 数	5,493	5,975	5,819	5,494	5,864	
		貸 出 冊 数	12,392	13,462	13,134	13,166	12,811	
団 体 貸 出 数	貸 出 団 体 数	30,754	26,854	27,595	20,687	21,161		
	貸 出 冊 数	91,476	111,455	115,791	114,855	122,270		
貸 出 総 数			3,832,262	4,154,437	4,058,500	3,988,301	3,973,595	
個人 登 録 者 数	一 般 ( 人 )	203,847	243,882	191,455	143,750	136,135		
	児 童 ( 人 )	10,953	13,171	13,405	12,573	12,309		
	総 数 ( 人 )	214,800	257,053	204,860	156,323	148,444		
団 体 登 録 者 数			1,537	1,912	480	2,053	2,097	

### (2) 中央図書館

年 度			26	27	28	29	30	
個人 貸 出 数	一 般	貸 出 人 数	461,155	462,990	449,539	396,005	445,242	
		貸 出 冊 数	1,119,645	1,110,328	1,079,341	1,005,377	987,289	
		内 訳	図 書	977,433	983,224	963,472	908,588	893,505
			A V	142,212	127,104	115,869	96,789	93,784
	児 童	貸 出 人 数	33,041	33,435	34,433	32,587	33,937	
		貸 出 冊 数	85,078	86,380	89,056	93,024	90,545	
		内 訳	図 書	81,990	84,079	86,800	91,117	88,585
			A V	3,088	2,301	2,256	1,907	1,960
	総 数	貸 出 人 数	494,196	496,425	483,972	428,592	479,179	
		貸 出 冊 数	1,204,723	1,196,708	1,168,397	1,098,401	1,077,834	
		内 訳	図 書	1,059,423	1,067,303	1,050,272	999,705	982,090
			A V	145,300	129,405	118,125	98,696	95,744
	一 日 平 均	貸 出 人 数	1,540	1,546	1,512	1,369	1,497	
		貸 出 冊 数	3,753	3,728	3,651	3,509	3,368	
団 体 貸 出 数	貸 出 団 体 数	11,035	9,196	8,713	6,450	6,512		
	貸 出 冊 数	31,017	31,684	31,104	28,344	30,969		
貸 出 総 数			1,235,740	1,228,392	1,199,501	1,126,745	1,108,803	
個人 登 録 者 数	一 般 ( 人 )	56,195	70,770	61,493	46,258	44,384		
	児 童 ( 人 )	2,939	3,567	3,668	3,391	3,278		
	総 数 ( 人 )	59,134	74,337	65,161	49,649	47,662		
団 体 登 録 者 数			554	706	378	740	752	
開 館 日 数			321	321	320	313	320	

## (3) 滝野川図書館

年 度			26	27	28	29	30	
個 人 貸 出 数	一 般	貸 出 人 数	141,963	146,333	135,903	121,518	127,621	
		貸 出 数	299,596	312,698	291,461	276,331	263,839	
		内 訳	図 書	263,674	278,230	260,572	247,606	238,121
			A V	35,922	34,468	30,889	28,725	25,718
	児 童	貸 出 人 数	11,249	11,706	10,400	9,417	10,743	
		貸 出 数	27,407	30,088	26,201	24,576	28,509	
		内 訳	図 書	26,877	29,683	25,848	24,257	27,948
			A V	530	405	353	319	561
	総 数	貸 出 人 数	153,212	158,039	146,303	130,935	138,364	
		貸 出 数	327,003	342,786	317,662	300,907	292,348	
		内 訳	図 書	290,551	307,913	286,420	271,863	266,069
			A V	36,452	34,873	31,242	29,044	26,279
	一 日 平 均	貸 出 人 数	521	538	499	456	471	
貸 出 冊 数		1,112	1,166	1,084	1,048	994		
団 体 貸 出 数	貸 出 団 体 数	2,636	2,520	2,401	1,409	1,344		
	貸 出 冊 数	7,489	11,709	11,364	10,823	9,437		
貸 出 総 数			334,492	354,495	329,026	311,730	301,785	
個 人 登 録 者 数	一 般 ( 人 )		23,041	26,895	18,670	13,941	13,108	
	児 童 ( 人 )		793	1,036	1,024	1,001	953	
	総 数 ( 人 )		23,834	27,931	19,694	14,942	14,061	
団 体 登 録 者 数			98	127	9	139	143	
開 館 日 数			294	294	293	287	294	

## (4) 赤羽図書館

年 度			26	27	28	29	30	
個 人 貸 出 数	一 般	貸 出 人 数	58,845	189,942	207,279	197,626	212,013	
		貸 出 数	113,461	399,295	436,748	444,279	441,230	
		内 訳	図 書	101,789	360,346	395,768	406,007	404,140
			A V	11,672	38,949	40,980	38,272	37,090
	児 童	貸 出 人 数	2,394	14,826	14,973	14,681	13,946	
		貸 出 数	5,400	35,887	36,706	38,809	36,647	
		内 訳	図 書	5,362	35,456	36,337	38,425	36,310
			A V	38	431	369	384	337
	総 数	貸 出 人 数	61,239	204,768	222,252	212,307	225,959	
		貸 出 数	118,861	435,182	473,454	483,088	477,877	
		内 訳	図 書	107,151	395,802	432,105	444,432	440,450
			A V	11,710	39,380	41,349	38,656	37,427
	一 日 平 均	貸 出 人 数	216	721	764	742	774	
貸 出 冊 数		419	1,532	1,627	1,689	1,637		
団 体 貸 出 数	貸 出 団 体 数	492	1,556	1,792	1,442	1,485		
	貸 出 冊 数	2,059	7,445	7,364	7,053	7,807		
貸 出 総 数			120,920	442,627	480,818	490,141	485,684	
個 人 登 録 者 数	一 般 ( 人 )		33,078	38,346	28,857	21,129	19,375	
	児 童 ( 人 )		1,084	1,346	1,409	1,314	1,310	
	総 数 ( 人 )		34,162	39,692	30,266	22,443	20,685	
団 体 登 録 者 数			171	198	8	213	214	
開 館 日 数			284	284	291	286	292	

※平成26年度、赤羽図書館は耐震工事のため休館し、仮移転先で窓口業務のみを実施。

## (5) 浮間図書館

年 度			26	27	28	29	30	
個 人 貸 出 数	一 般	貸 出 人 数	85,580	84,937	86,920	76,171	79,276	
		貸 出 数	193,202	193,288	200,165	183,765	180,614	
		内 訳	図 書	175,028	177,056	183,968	170,716	168,195
			A V	18,174	16,232	16,197	13,049	12,419
	児 童	貸 出 人 数	10,384	9,792	10,894	10,039	11,204	
		貸 出 数	26,482	25,081	27,704	27,297	29,448	
		内 訳	図 書	26,001	24,680	27,182	26,914	29,114
			A V	481	401	522	383	334
	総 数	貸 出 人 数	95,964	94,729	97,814	86,210	90,480	
		貸 出 数	219,684	218,369	227,869	211,062	210,062	
		内 訳	図 書	201,029	201,736	211,150	197,630	197,309
			A V	18,655	16,633	16,719	13,432	12,753
	一 日 平 均	貸 出 人 数	326	322	334	299	308	
		貸 出 冊 数	747	743	778	733	714	
団 体 貸 出 数	貸 出 団 体 数	1,385	1,062	1,079	845	913		
	貸 出 冊 数	4,168	4,331	4,010	2,944	4,048		
貸 出 総 数			223,852	222,700	231,879	214,006	214,110	
個 人 登 録 者 数	一 般 ( 人 )		10,010	11,913	9,567	7,025	6,735	
	児 童 ( 人 )		871	1,052	1,074	1,027	1,028	
	総 数 ( 人 )		10,881	12,965	10,641	8,052	7,763	
団 体 登 録 者 数			92	103	3	120	122	
開 館 日 数			294	294	293	288	294	

## (6) 赤羽西図書館

年 度			26	27	28	29	30	
個 人 貸 出 数	一 般	貸 出 人 数	70,767	62,594	58,390	55,234	61,821	
		貸 出 数	160,374	140,917	132,668	135,420	141,499	
		内 訳	図 書	143,821	126,155	119,839	123,317	129,566
			A V	16,553	14,762	12,829	12,103	11,933
	児 童	貸 出 人 数	7,595	6,480	6,061	5,539	5,769	
		貸 出 数	18,521	16,098	16,098	15,573	16,674	
		内 訳	図 書	18,078	15,785	15,898	15,306	16,417
			A V	443	313	200	267	257
	総 数	貸 出 人 数	78,362	69,074	64,451	60,773	67,590	
		貸 出 数	178,895	157,015	148,766	150,993	158,173	
		内 訳	図 書	161,899	141,940	135,737	138,623	145,983
			A V	16,996	15,075	13,029	12,370	12,190
	一 日 平 均	貸 出 人 数	267	235	220	211	230	
		貸 出 冊 数	608	534	508	524	538	
団 体 貸 出 数	貸 出 団 体 数	1,052	648	589	550	491		
	貸 出 冊 数	3,583	3,791	2,928	3,654	3,184		
貸 出 総 数			182,478	160,806	151,694	154,647	161,357	
個 人 登 録 者 数	一 般 ( 人 )		5,606	6,699	5,220	3,890	3,804	
	児 童 ( 人 )		513	578	557	490	441	
	総 数 ( 人 )		6,119	7,277	5,777	4,380	4,245	
団 体 登 録 者 数			111	128	8	159	161	
開 館 日 数			294	294	293	288	294	

## (7) 昭和町図書館

年 度			26	27	28	29	30	
個 人 貸 出 数	一 般	貸 出 人 数	59,799	62,277	24,280	49,808	58,937	
		貸 出 数	136,075	143,397	53,074	119,625	131,071	
		内 訳	図 書	119,945	126,201	47,275	106,856	119,355
			A V	16,130	17,196	5,799	12,769	11,716
	児 童	貸 出 人 数	5,300	4,928	1,251	4,052	4,468	
		貸 出 数	13,042	12,311	2,928	10,814	12,215	
		内 訳	図 書	12,841	12,160	2,889	10,694	12,110
			A V	201	151	39	120	105
	総 数	貸 出 人 数	65,099	67,205	25,531	53,860	63,405	
		貸 出 数	149,117	155,708	56,002	130,439	143,286	
		内 訳	図 書	132,786	138,361	50,164	117,550	131,465
			A V	16,331	17,347	5,838	12,889	11,821
	一 日 平 均	貸 出 人 数	221	229	90	190	216	
		貸 出 冊 数	507	530	198	459	487	
団 体 貸 出 数	貸 出 団 体 数	1,311	1,031	370	1,018	1,388		
	貸 出 冊 数	3,834	3,112	1,121	5,550	7,749		
貸 出 総 数			152,951	158,820	57,123	135,989	151,035	
個 人 登 録 者 数	一 般 ( 人 )		7,963	9,289	6,954	5,200	4,905	
	児 童 ( 人 )		427	475	389	382	391	
	総 数 ( 人 )		8,390	9,764	7,343	5,582	5,296	
団 体 登 録 者 数			63	74	11	75	75	
開 館 日 数			294	294	283	284	294	

※平成28年度、昭和町図書館は改修工事のため休館し、仮移転先で窓口業務のみを実施。

## (8) 田端図書館

年 度			26	27	28	29	30	
個 人 貸 出 数	一 般	貸 出 人 数	17,312	43,775	50,490	47,642	51,942	
		貸 出 数	35,881	93,913	109,647	108,599	105,888	
		内 訳	図 書	30,504	79,484	94,506	93,610	91,972
			A V	5,377	14,429	15,141	14,989	13,916
	児 童	貸 出 人 数	1,058	4,124	5,378	5,512	5,708	
		貸 出 数	2,663	10,432	12,225	13,910	14,562	
		内 訳	図 書	2,478	10,246	12,015	13,610	14,299
			A V	185	186	210	300	263
	総 数	貸 出 人 数	18,370	47,899	55,868	53,154	57,650	
		貸 出 数	38,544	104,345	121,872	122,509	120,450	
		内 訳	図 書	32,982	89,730	106,521	107,220	106,271
			A V	5,562	14,615	15,351	15,289	14,179
	一 日 平 均	貸 出 人 数	63	165	191	185	196	
		貸 出 冊 数	133	359	416	425	410	
団 体 貸 出 数	貸 出 団 体 数	447	1,540	1,676	1,239	1,182		
	貸 出 冊 数	1,146	4,872	6,297	5,848	6,890		
貸 出 総 数			39,690	109,217	128,169	128,357	127,340	
個 人 登 録 者 数	一 般 ( 人 )		5,844	6,780	4,956	3,726	3,562	
	児 童 ( 人 )		226	297	333	333	345	
	総 数 ( 人 )		6,070	7,077	5,289	4,059	3,907	
団 体 登 録 者 数			45	50	4	52	53	
開 館 日 数			290	291	293	288	294	

※平成26年度、田端図書館は改修工事のため休館し、仮移転先で窓口業務のみを実施。

## (9) 上十条図書館

年 度			26	27	28	29	30	
個 人 貸 出 数	一 般	貸 出 人 数	78,381	76,905	74,673	65,786	70,707	
		貸 出 数	173,981	172,932	169,543	156,878	153,133	
		内 訳	図 書	156,117	156,634	155,140	143,981	139,443
			A V	17,864	16,298	14,403	12,897	13,690
	児 童	貸 出 人 数	6,447	5,862	7,064	6,457	6,666	
		貸 出 数	16,477	15,962	18,463	17,474	17,287	
		内 訳	図 書	16,175	15,653	18,133	17,289	17,097
			A V	302	309	330	185	190
	総 数	貸 出 人 数	84,828	82,767	81,737	72,243	77,373	
		貸 出 数	190,458	188,894	188,006	174,352	170,420	
		内 訳	図 書	172,292	172,287	173,273	161,270	156,540
			A V	18,166	16,607	14,733	13,082	13,880
	一 日 平 均	貸 出 人 数	289	282	279	251	263	
貸 出 冊 数		648	642	642	605	580		
団 体 貸 出 数	貸 出 団 体 数	1,626	1,131	1,303	846	777		
	貸 出 冊 数	5,396	5,864	6,911	6,165	4,846		
貸 出 総 数			195,854	194,758	194,917	180,517	175,266	
個 人 登 録 者 数	一 般 ( 人 )		8,926	10,376	6,600	5,314	4,960	
	児 童 ( 人 )		458	496	500	462	414	
	総 数 ( 人 )		9,384	10,872	7,100	5,776	5,374	
団 体 登 録 者 数			72	85	6	83	84	
開 館 日 数			294	294	293	288	294	

## (10) 赤羽北図書館

年 度			26	27	28	29	30	
個 人 貸 出 数	一 般	貸 出 人 数	67,441	58,088	53,454	47,956	53,878	
		貸 出 数	152,362	130,500	118,913	113,023	118,910	
		内 訳	図 書	136,913	117,845	108,759	103,680	109,050
			A V	15,449	12,655	10,154	9,343	9,860
	児 童	貸 出 人 数	4,627	4,506	4,585	4,127	4,078	
		貸 出 数	11,167	11,359	11,086	10,826	10,456	
		内 訳	図 書	10,894	11,192	10,831	10,701	10,341
			A V	273	167	255	125	115
	総 数	貸 出 人 数	72,068	62,594	58,039	52,083	57,956	
		貸 出 数	163,529	141,859	129,999	123,849	129,366	
		内 訳	図 書	147,807	129,037	119,590	114,381	119,391
			A V	15,722	12,822	10,409	9,468	9,975
	一 日 平 均	貸 出 人 数	245	213	198	181	197	
貸 出 冊 数		556	483	444	432	440		
団 体 貸 出 数	貸 出 団 体 数	939	764	954	671	618		
	貸 出 冊 数	2,565	2,892	4,271	2,988	2,796		
貸 出 総 数			166,094	144,751	134,270	126,837	132,162	
個 人 登 録 者 数	一 般 ( 人 )		6,239	7,415	5,538	4,201	4,043	
	児 童 ( 人 )		402	478	478	457	463	
	総 数 ( 人 )		6,641	7,893	6,016	4,658	4,506	
団 体 登 録 者 数			68	107	11	125	130	
開 館 日 数			294	294	293	287	294	

## (11) 東田端図書館

年 度			26	27	28	29	30	
個 人 貸 出 数	一 般	貸 出 人 数	57,924	57,037	62,459	53,262	58,630	
		貸 出 数	127,663	124,422	139,144	126,183	126,952	
		内 訳	図 書	110,062	108,276	119,756	110,063	112,382
			A V	17,601	16,146	19,388	16,120	14,570
	児 童	貸 出 人 数	4,393	4,868	6,571	5,668	5,081	
		貸 出 数	11,400	12,688	17,472	15,840	14,413	
		内 訳	図 書	11,176	12,428	17,188	15,648	14,292
			A V	224	260	284	192	121
	総 数	貸 出 人 数	62,317	61,905	69,030	58,930	63,711	
		貸 出 数	139,063	137,110	156,616	142,023	141,365	
		内 訳	図 書	121,238	120,704	136,944	125,711	126,674
			A V	17,825	16,406	19,672	16,312	14,691
	一 日 平 均	貸 出 人 数	212	211	236	205	217	
		貸 出 冊 数	473	466	535	493	481	
団 体 貸 出 数	貸 出 団 体 数	1,429	1,202	1,609	1,013	992		
	貸 出 冊 数	4,034	4,609	6,191	4,959	4,428		
貸 出 総 数			143,097	141,719	162,807	146,982	145,793	
個 人 登 録 者 数	一 般 ( 人 )	9,895	11,491	8,816	6,235	5,742		
	児 童 ( 人 )	394	484	500	462	448		
	総 数 ( 人 )	10,289	11,975	9,316	6,697	6,190		
団 体 登 録 者 数			58	67	10	68	70	
開 館 日 数			294	294	293	288	294	

## (12) 神谷図書館

年 度			26	27	28	29	30	
個 人 貸 出 数	一 般	貸 出 人 数	82,864	67,660	63,568	56,158	60,643	
		貸 出 数	181,615	147,345	138,759	130,295	126,264	
		内 訳	図 書	159,660	130,189	121,792	116,067	114,021
			A V	21,955	17,156	16,967	14,228	12,243
	児 童	貸 出 人 数	6,772	4,383	4,600	4,754	5,567	
		貸 出 数	18,212	11,915	12,022	12,499	13,719	
		内 訳	図 書	17,977	11,769	11,849	12,163	13,406
			A V	235	146	173	336	313
	総 数	貸 出 人 数	89,636	72,043	68,168	60,912	66,210	
		貸 出 数	199,827	159,260	150,781	142,794	139,983	
		内 訳	図 書	177,637	141,958	133,641	128,230	127,427
			A V	22,190	17,302	17,140	14,564	12,556
	一 日 平 均	貸 出 人 数	305	245	233	212	225	
		貸 出 冊 数	680	542	515	496	476	
団 体 貸 出 数	貸 出 団 体 数	2,591	1,726	2,091	1,387	1,208		
	貸 出 冊 数	8,642	9,238	9,140	11,349	9,547		
貸 出 総 数			208,469	168,498	159,921	154,143	149,530	
個 人 登 録 者 数	一 般 ( 人 )	6,613	7,723	5,214	4,347	4,099		
	児 童 ( 人 )	404	468	480	456	457		
	総 数 ( 人 )	7,017	8,191	5,694	4,803	4,556		
団 体 登 録 者 数			48	74	11	79	80	
開 館 日 数			294	294	293	288	294	

## (13) 滝野川西図書館

年 度			26	27	28	29	30	
個 人 貸 出 数	一 般	貸 出 人 数	104,199	103,150	98,571	90,872	96,073	
		貸 出 数	226,525	227,254	216,814	215,940	212,063	
		内 訳	図 書	201,117	206,702	197,964	198,759	195,117
			A V	25,408	20,552	18,850	17,181	16,946
	児 童	貸 出 人 数	7,552	7,829	8,034	7,919	8,130	
		貸 出 数	18,039	19,117	19,521	19,620	20,137	
		内 訳	図 書	17,356	18,739	19,064	19,376	19,957
			A V	683	378	457	244	180
	総 数	貸 出 人 数	111,751	110,979	106,605	98,791	104,203	
		貸 出 数	244,564	246,371	236,335	235,560	232,200	
		内 訳	図 書	218,473	225,441	217,028	218,135	215,074
			A V	26,091	20,930	19,307	17,425	17,126
	一 日 平 均	貸 出 人 数	380	377	364	343	354	
		貸 出 冊 数	832	838	807	818	790	
団 体 貸 出 数	貸 出 団 体 数	2,649	2,204	2,554	1,948	2,189		
	貸 出 冊 数	6,344	7,577	8,570	10,848	13,759		
貸 出 総 数			250,908	253,948	244,905	246,408	245,959	
個 人 登 録 者 数	一 般 ( 人 )		11,809	14,058	11,159	8,419	7,914	
	児 童 ( 人 )		574	667	684	652	666	
	総 数 ( 人 )		12,383	14,725	11,843	9,071	8,580	
団 体 登 録 者 数			76	99	10	98	98	
開 館 日 数			294	294	293	288	294	

## (14) 豊島図書館

年 度			26	27	28	29	30	
個 人 貸 出 数	一 般	貸 出 人 数	69,993	67,835	68,725	60,465	65,619	
		貸 出 数	153,551	152,011	157,030	148,180	142,766	
		内 訳	図 書	134,345	135,834	140,289	132,559	129,509
			A V	19,206	16,177	16,741	15,621	13,257
	児 童	貸 出 人 数	4,461	4,444	5,817	5,392	5,334	
		貸 出 数	11,071	11,197	14,761	15,875	15,181	
		内 訳	図 書	10,909	11,076	14,531	15,722	15,044
			A V	162	121	230	153	137
	総 数	貸 出 人 数	74,454	72,279	74,542	65,857	70,953	
		貸 出 数	164,622	163,208	171,791	164,055	157,947	
		内 訳	図 書	145,254	146,910	154,820	148,281	144,553
			A V	19,368	16,298	16,971	15,774	13,394
	一 日 平 均	貸 出 人 数	253	246	254	229	241	
		貸 出 冊 数	560	555	586	570	537	
団 体 貸 出 数	貸 出 団 体 数	1,467	971	1,169	795	900		
	貸 出 冊 数	6,347	8,267	9,789	8,695	10,133		
貸 出 総 数			170,969	171,475	181,580	172,750	168,080	
個 人 登 録 者 数	一 般 ( 人 )		6,559	7,686	6,231	4,684	4,358	
	児 童 ( 人 )		458	567	577	555	561	
	総 数 ( 人 )		7,017	8,253	6,808	5,239	4,919	
団 体 登 録 者 数			27	36	6	42	51	
開 館 日 数			294	294	293	288	294	

## (15) 東十条図書館

年 度			26	27	28	29	30	
個 人 貸 出 数	一 般	貸 出 人 数	135,879	133,445	131,078	123,292	138,175	
		貸 出 数	277,380	273,200	270,229	267,193	275,399	
		内 訳	図 書	249,509	248,441	245,358	243,163	250,014
			A V	27,871	24,759	24,871	24,030	25,385
	児 童	貸 出 人 数	12,490	11,738	11,908	12,664	15,255	
		貸 出 数	27,475	25,953	24,832	28,019	30,899	
		内 訳	図 書	25,986	24,594	23,142	25,805	28,766
			A V	1,489	1,359	1,690	2,214	2,133
	総 数	貸 出 人 数	148,369	145,183	142,986	135,956	153,430	
		貸 出 数	304,855	299,153	295,061	295,212	306,298	
		内 訳	図 書	275,495	273,035	268,500	268,968	278,780
			A V	29,360	26,118	26,561	26,244	27,518
	一 日 平 均	貸 出 人 数	505	494	488	472	522	
貸 出 冊 数		1,037	1,018	1,007	1,025	1,042		
団 体 貸 出 数	貸 出 団 体 数	1,185	903	837	669	659		
	貸 出 冊 数	3,171	4,208	4,384	3,474	3,625		
貸 出 総 数			308,026	303,361	299,445	298,686	309,923	
個 人 登 録 者 数	一 般 ( 人 )		11,040	13,137	10,708	8,119	7,857	
	児 童 ( 人 )		1,167	1,338	1,384	1,259	1,230	
	総 数 ( 人 )		12,207	14,475	12,092	9,378	9,087	
団 体 登 録 者 数			51	54	1	55	57	
開 館 日 数			294	294	293	288	294	

## (16) 中央図書館分室

年 度			26	27	28	29	30	
個 人 貸 出 数	一 般	貸 出 人 数	40,176	40,320	41,387	38,545	40,246	
		貸 出 数	86,565	85,134	88,014	85,803	81,721	
		内 訳	図 書	78,259	78,595	80,223	79,878	75,694
			A V	8,306	6,539	7,791	5,925	6,027
	児 童	貸 出 人 数	4,404	4,874	5,055	4,858	4,977	
		貸 出 数	10,476	11,880	12,084	12,399	11,995	
		内 訳	図 書	10,303	11,666	11,882	12,208	11,809
			A V	173	214	202	191	186
	総 数	貸 出 人 数	44,580	45,194	46,442	43,403	45,223	
		貸 出 数	97,041	97,014	100,098	98,202	93,716	
		内 訳	図 書	88,562	90,261	92,105	92,086	87,503
			A V	8,479	6,753	7,993	6,116	6,213
	一 日 平 均	貸 出 人 数	150	152	157	150	153	
貸 出 冊 数		327	327	338	339	317		
団 体 貸 出 数	貸 出 団 体 数	510	400	458	405	503		
	貸 出 冊 数	1,681	1,856	2,347	2,161	3,052		
貸 出 総 数			98,722	98,870	102,445	100,363	96,768	
個 人 登 録 者 数	一 般 ( 人 )		1,029	1,304	1,472	1,262	1,289	
	児 童 ( 人 )		243	322	348	332	324	
	総 数 ( 人 )		1,272	1,626	1,820	1,594	1,613	
団 体 登 録 者 数			3	4	4	5	7	
開 館 日 数			297	297	296	290	296	



## 8. 相談業務件数

館名	年度	26	27	28	29	30
中 央		58,856	57,692	66,021	59,526	56,373
滝 野 川		26,008	21,223	17,765	25,310	27,580
赤 羽		5,758	19,801	18,596	19,132	22,705
浮 間		9,946	8,680	7,766	8,172	7,296
赤 羽 西		2,627	2,221	1,803	2,680	2,677
昭 和 町		10,508	10,812	5,994	9,791	10,427
田 端		5,220	14,318	18,396	11,498	10,209
上 十 条		4,701	4,408	5,630	4,562	3,288
赤 羽 北		6,783	7,644	9,238	9,286	9,611
東 田 端		14,937	14,768	16,323	13,717	11,811
神 谷		5,761	7,429	6,457	5,239	4,014
滝 野 川 西		9,458	11,059	8,098	15,684	15,756
豊 島		6,268	7,816	10,178	10,000	8,978
東 十 条		12,097	12,981	15,683	18,989	18,783
中 央 分 室		5,789	7,946	6,740	5,063	4,844
計		184,717	208,798	214,688	218,649	214,352

※平成26年度、赤羽・田端図書館は耐震・改修工事のため休館し、仮移転先で窓口業務のみを実施。

平成28年度、昭和町図書館は改修工事のため休館し、仮移転先で窓口業務のみを実施。

## 9. 予約サービス件数

館名	年度	26	27	28	29	30
中 央		39,265	39,270	37,343	35,919	37,052
滝 野 川		30,056	30,400	27,911	26,631	26,132
赤 羽		18,015	31,615	34,062	36,912	37,022
浮 間		17,203	16,936	15,916	14,151	14,377
赤 羽 西		16,637	15,300	13,392	14,183	13,572
昭 和 町		11,113	11,188	7,876	10,885	10,890
田 端		6,650	16,309	15,941	16,431	15,785
上 十 条		16,630	15,303	15,623	13,936	13,678
赤 羽 北		14,303	13,198	12,232	10,082	10,414
東 田 端		14,920	14,900	17,583	15,978	14,150
神 谷		11,918	8,789	7,909	7,603	7,869
滝 野 川 西		26,561	27,146	24,513	27,987	27,498
豊 島		12,268	12,502	12,917	12,300	11,954
東 十 条		21,538	20,543	19,419	19,410	19,563
中 央 分 室		9,276	9,207	8,210	7,242	7,381
インターネット予約		648,591	694,245	702,703	703,239	749,022
計		914,944	976,851	973,550	972,889	1,016,359

※平成26年度、赤羽・田端図書館は耐震・改修工事のため休館し、仮移転先で窓口業務のみを実施。

平成28年度、昭和町図書館は改修工事のため休館し、仮移転先で窓口業務のみを実施。

### 10. 視聴覚機材貸出数（中央図書館）

区分		年度	26	27	28	29	30
保有数	16ミリフィルム（巻）		112	103	106	106	106
	映写機（台）		5	6	5	5	3
利用数	16ミリフィルム（巻）		14	2	26	2	10
	映写機（台）		19	9	11	9	16
	視聴延人数（人）		891	599	720	773	269

### 11. 対面音訳数

区分		年度	26	27	28	29	30
登録人数（人）			93	95	93	98	99
利用実人数（人）			10	9	4	4	4
利用延回数（回）			411	244	249	231	283
ボランティア登録人数（人）			77	77	33	40	34

### 12. 障害者用録音図書貸出状況（中央図書館）

区分		年度	26	27	28	29	30
登録人数（人）			93	95	93	98	99
利用延人数（人）			2,779	2,867	2,738	2,717	2,754
貸出巻数（巻）			4,195	3,758	3,726	3,756	3,939

### 13. 宅配サービス利用状況（中央図書館）

区分		年度	26	27	28	29	30
登録者数（人）			7	7	7	9	13
利用件数（回）			103	58	56	58	99
貸出数（冊）			344	269	281	326	439
貸出内訳	図書（冊）		274	244	254	315	391
	C D（巻）		70	24	6	7	39
	D V D（巻）		0	1	21	4	8
	カセットテープ（巻）		0	0	0	0	1

## 14. 諸行事

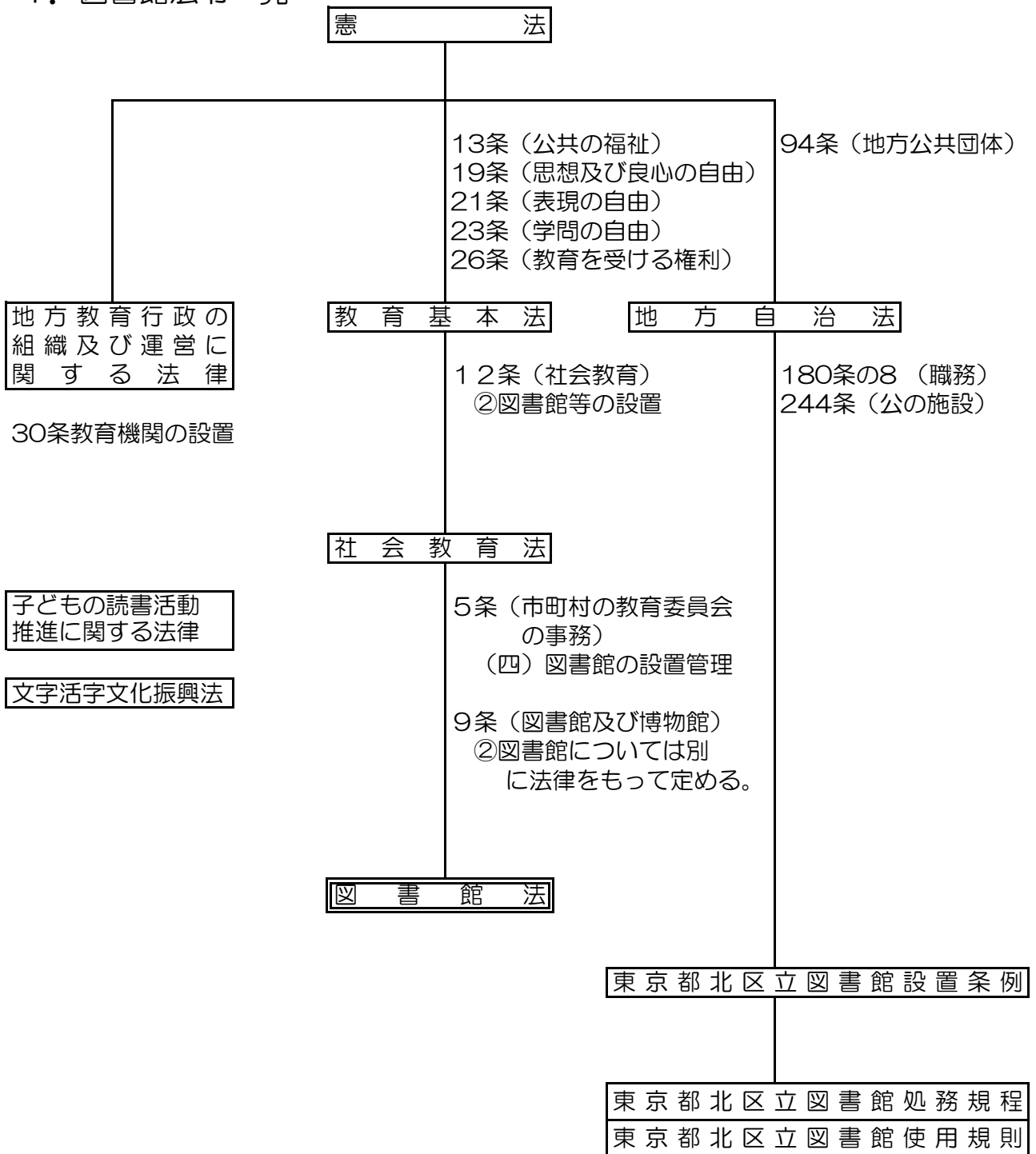
区分			年度	26	27	28	29	30	
子ども読書活動推進事業	児童行事	子ども会（映画会）	回数	21	22	20	23	21	
			参加人員	1,241	1,279	1,302	1,473	1,096	
		子どもの本のつどい in KITAKU	回数	1	1	1	1	1	
			参加人員	967	1,035	1,131	743	384	
		おはなし会 （絵本の読み聞かせ）	回数	553	524	500	498	372	
			参加人員	9,627	9,308	10,440	8,167	6,275	
		赤ちゃん向けおはなし会	回数	221	211	215	206	216	
			参加人員	6,307	5,535	6,161	4,320	4,686	
		子ども一日図書館員	館数	13	15	14	15	15	
			延べ参加人員	101	98	107	96	95	
	学校支援等への関	図書館への館	職場体験	日数	55	71	82	76	71
				参加人員	197	233	268	257	238
		体験訪問（見学）	回数	42	44	46	58	52	
			参加人員	1,170	938	1,130	1,425	1,224	
ブックトーク		回数	68	47	60	78	44		
		参加人員	2,479	1,777	2,094	2,813	1,655		
読み聞かせ		回数	18	42	37	69	72		
		参加人員	1,220	1,249	1,699	2,039	2,079		
幼稚園・保育園 （学校以外）		回数	14	31	16	12	42		
		参加人員	687	804	753	470	1,397		
子応援育回事業	ブックスタート	回数	70	70	71	72	72		
		参加人員	2,745	2,748	2,871	2,754	2,812		
	ブックスタート フォローアップ	回数	82	83	97	99	117		
参加人員	3,317	3,718	4,255	3,573	4,026				
3歳児絵本プレゼント	配布人数	1,431	1,943	2,042	2,072	2,115			
ボランティア養成講座	回数	31	21	24	24	38			
	参加人員	922	510	675	859	880			
サービス障害者	ボランティア養成講座	回数	21	20	20	12	30		
		参加人員	418	233	230	180	350		
	対面音訳	回数	411	244	249	231	283		

## 15. その他

区分		年度	26	27	28	29	30
中央図書館視察、見学など	回数	101	69	64	31	33	
	人数	721	472	510	145	194	

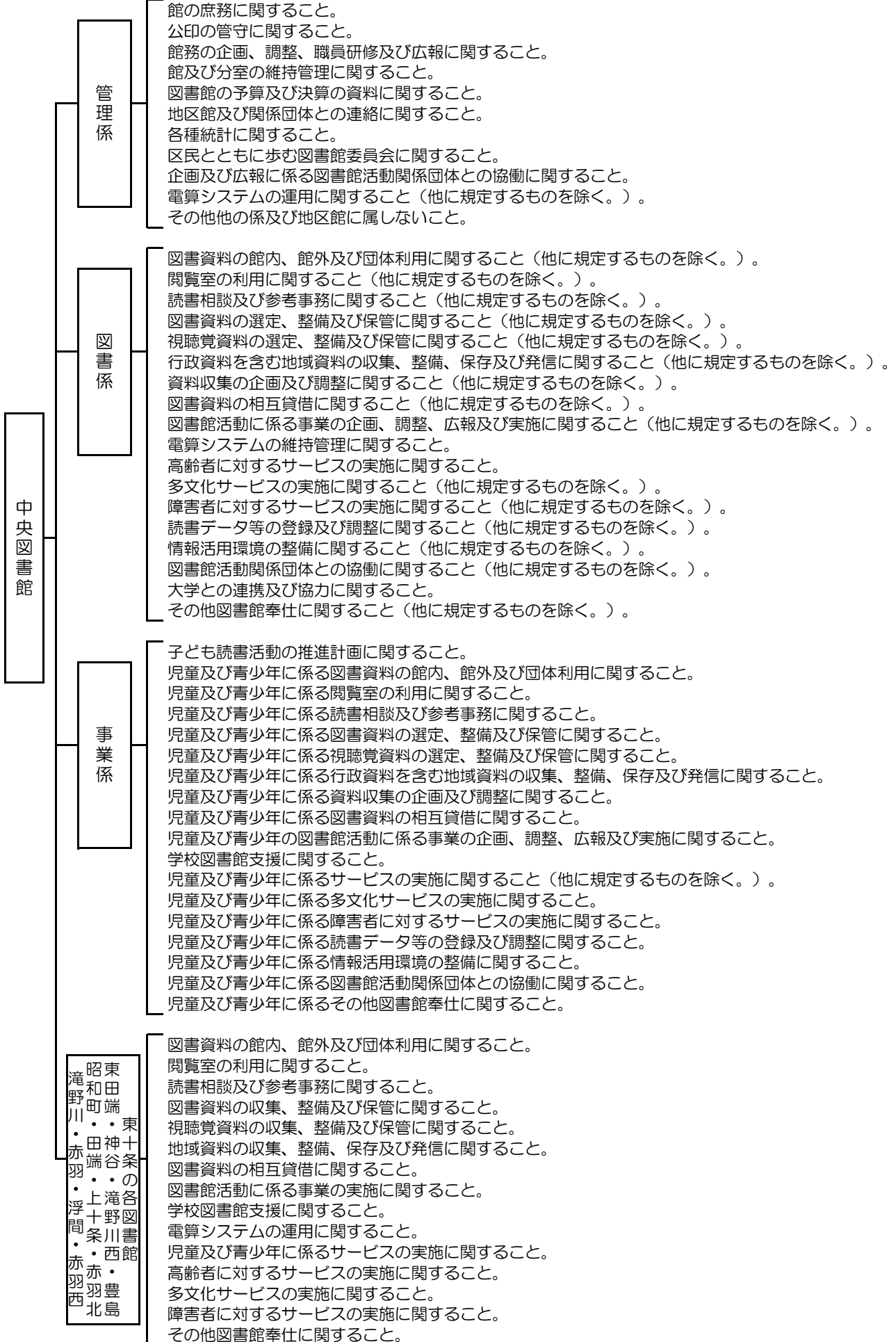
## IV 参考資料

### 1. 図書館法令一覧



## 2. 組織事務分掌

平成31年4月1日時点



### 3. 資料の選定と収集

北区の図書館は、誰もが気軽に利用できる身近な図書館として、「北区立図書館資料収集方針」に沿い、区民の調査研究、学習活動、教養、レクリエーション等に役立つ資料を幅広く収集している。

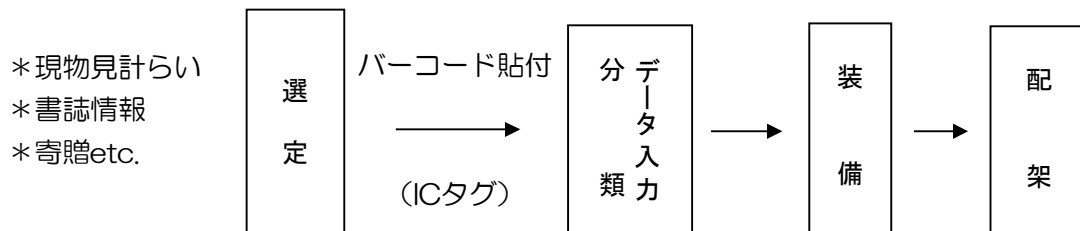
平成13年度より、限られた資料費でタイトル数を確保するため、集中選定方式とともに、所蔵館を持たない北区立図書館共通資料（所蔵館表示「北区立図書館」）制度を導入した。適用範囲は、9類（文学）からスタートし、16年度には2類（歴史）、3類（社会科学）を加え、平成17年度からは全分野に拡張した。一部、所蔵館特定資料を交えることで、各館に必要な資料を確保し北区立図書館全体のタイトル数を増加させるという2つの課題の解決を図っている。

選定方法としては、

- ① 新刊現物見計らい配送資料
- ② 出版社等の持ち込み資料
- ③ 書店等店頭
- ④ 寄贈資料、利用者によるリクエスト・資料推薦
- ⑤ 出版案内・出版情報・各種書評等の書誌情報をもとに、毎週、児童書・一般書それぞれの担当が選定会議を実施し、合議により検討、収集している。

### 4. 資料の整理

図書整理の流れ図



選定を終え、図書館として所蔵することになった資料は、バーコード（一部資料にはICタグも含む）を貼付したのち、分類、データ入力をして、装架を施す。

**分類** 「日本十進分類法」（新訂10版）に拠り、最大6桁までの数字で表示する。文学、人生論など資料点数が多い分野には分類番号とともに図書記号を付与し、資料探索が容易にできるようにしている。

なお、利用し易さ、資料の特性などにより、児童図書、地域資料、視聴覚資料などは、北区図書館としての独自の分類法で表示している。

**データ入力** TRC・MARCを採用し、必要に応じ書誌データの修正・自館入力を行っている。

**検索方法** データ入力された書誌情報は、利用者端末や図書館ホームページの画面操作により〈書名〉〈著者名〉〈単語〉などから、求める資料が北区内の図書館にあるかどうか検索でき、さらにその資料が、現在〈貸出中〉なのか〈在庫〉なのかも、利用者自らで知ることが可能である。

## 5. 区民とともに歩む図書館委員会設置要綱

16 北教函第289号  
平成17年2月15日教育長決裁  
19 北教函第1255号  
平成19年6月13日教育長決裁  
21 北教函第1167号  
平成21年5月21日教育長決裁  
22 北教函第1214号  
平成22年5月12日教育長決裁

### (設置)

第1 図書館運営に関する情報を積極的に公開し、区民との協働により区民が誇れる図書館を創る検討の場として、区民とともに歩む図書館委員会（以下「委員会」という。）を設置する。

### (所掌事項)

第2 委員会は、図書館サービスの成果及び達成度を明らかにし、区民と協働して発展する図書館行政の推進に資するため、北区立図書館の運営評価その他の図書館政策について意見を述べ、又は教育委員会に提言を行うものとする。

2 図書館は年度末までに翌年度の基本方針・事業計画案を作成し、委員会に報告するものとする。

### (教育委員会の責務)

第3 教育委員会は、前条の意見又は提言を尊重し、図書館運営に反映させるよう努めるものとする。

### (構成)

第4 委員会は、次に掲げる者につき、教育長が委嘱し、又は任命する委員をもって構成する。

- |                                   |          |
|-----------------------------------|----------|
| 一 学識経験者                           | 1人       |
| 二 区内に住所を有する者                      | 3人以内（公募） |
| 三 区内各種団体構成員<br>（北区図書館活動区民の会代表を含む） | 6人以内     |
| 四 関係課職員                           | 1人       |

### (委員の任期)

第5 委員の任期は、2年とする。ただし、再任を妨げない。

2 補欠委員の任期は、前任者の残任期間とする。

### (会長及び副会長)

第6 委員会に会長及び副会長を置く。

2 会長は、委員の互選によりこれを定める。

3 副会長は、会長が指名する。

4 会長は、委員会を代表し、会務を総理する。

5 副会長は、会長を補佐し、会長に事故のあるときは、その職務を代行する。

(会議)

第7 委員会は会長が招集する。

2 委員会は、委員の過半数の出席がなければ、会議を開くことができない。

3 会長は、必要があると認めるときは、委員会に委員以外の者を出席させ、意見を聴くことができる。

(部会の設置)

第8 会長は、必要に応じ部会を設置することができる。

(参与の設置)

第9 委員会に参与を置く。

2 参与は委員会に参加し、中央図書館の運営上必要な事項について意見を述べるができる。

3 参与は6人以内とし、中央図書館長が職員の中から指名する。

(庶務)

第10 委員会の庶務は、中央図書館において処理する。

(委任)

第11 この要綱に定めるもののほか、委員会の運営に必要な事項は、会長が定める。

付 則

この要綱は、平成17年4月1日から施行する。

付 則

この要綱は、平成19年6月13日から施行する。

付 則

この要綱は、平成21年5月21日から施行する。

付 則

この要綱は、平成22年5月12日から施行する。



## 6. 沿革

- 昭和 13. 2. 10 東京市立王子図書館として東京府知事の設立許可を得る。  
2. 12 東京市王子区王子町604番地の旧王子区役所庁舎に東京市立王子図書館として設立され、有料で閲覧開始。
18. 7. 1 都制施行にともない都立王子図書館となる。
20. 3. 20 戦時休館となる。
21. 5. 1 王子区岸町1丁目5番地（町名変更）の図書館舎を、戦災で消失した王子郵便局に貸与する。  
6. 5 都立王子図書館本館を王子高等国民学校内に、また別に岩淵第四国民学校内に分館を設立し移転する。
21. 7. 25 岩淵分館閲覧開始。  
10. 10 図書館本館を岩淵第四国民学校内に移転。
22. 4. 1 東京都立図書館の管理運営が日比谷図書館を除き、所在地区長に委任されたのにもない、北区長に委任される。  
5. 6 本館及び分館を北区赤羽町1丁目210番地、赤羽小学校内に統合移転。  
5. 8 閲覧を有料にて開始。
25. 9. 北区立図書館設置条例施行。  
10. 1 都立図書館が区に委譲される。北区立王子図書館と改称。（王子郵便局に貸与中の図書館舎を回収する。）
26. 2. 図書館舎を岸町の旧図書館舎に移転して閲覧開始する。  
4. 1 図書館法（第17条）施行により、入館料その他図書資料に対する対価を徴収しないことになる。
27. 11. 1 北区教育委員会所属となる。講話記念10万冊献本運動を始める。
28. 12. 8 東京都北区立図書館処務規程（教育委員会訓令第1号）、東京都北区立図書館使用規則（教育委員会規則第2号）制定。
35. 3. 4 北区王子町1288番地、北区役所庁舎4階に移転。  
7. 1 東京都北区立図書館設置条例（条例第2号）制定。  
8. 20 東京都北区立図書館設置条例施行、東京都北区立王子図書館は東京都北区立図書館と名称変更。移転後蔵書整備完了し、閲覧開始。
39. 4. 1 滝野川会館4階に滝野川分室を設置。  
4. 10 滝野川分室開館。  
10. 1 東京都北区立図書館滝野川分室及び赤羽分室図書館使用規定施行、赤羽会館3・4階に図書館赤羽分室設置。  
10. 10 赤羽分室開館。  
10. 20 赤羽分室閲覧開始。  
11. 11 滝野川分室閲覧開始。
40. 3. 12 北区立図書館建設準備のため一時休館。  
3. 25 建設準備のため蔵書の公用停止。  
6. 15 滝野川、赤羽両分室個人館外貸出開始。
41. 3. 31 北区王子3丁目22番15号に新館工事着手。
42. 2. 10 新館北区立図書館工事完了、図書館業務を新館にて行う。  
4. 1 北区立図書館落成式。  
4. 2 北区立図書館、開架方式で館内閲覧、館外個人貸出開始。  
開館時間午前9時より午後5時まで。
- 昭和 42. 7. 1 夜間開館、午後5時より7時まで、ただし土曜、日曜は午後5時まで。（両分室は除く）。  
9. 1 こども室午後1時より開館とする。ただし日曜は午前10時開館。  
10. 13 滝野川分室開架方式に切り替える。  
10. 14 北区立図書館、開館時間午前10時とする。
44. 4. 1 団体貸出開始。ただし両分室は除く。予約サービス開始。
45. 5. 1 滝野川、赤羽両分室団体貸出を始める。  
6. 1 個人貸出登録者の地域制限をはずす。

45. 8. 25 自動車文庫「あおぞら号」（A号車）巡回貸出を始める。  
滝野川分室、小学生及び幼児への児童図書貸出を始める。
11. 9 区内の親子読書会に児童図書複本の一括貸出を始める。
47. 4. 17 自動車文庫「あおぞら号」（B号車）発足。  
4. 25 赤羽分室開架方式に切替。こどもコーナーを設ける。
52. 4. 1 本館増改築工事に着手。  
12. 23 袋図書室開館。
53. 3. 31 本館増改築工事完了。  
4. 15 本館開始。浮間分室開館。
54. 3. 2 赤羽会館建設に伴い赤羽分室が赤羽中学校（志茂1丁目19番10号）に仮移転  
3. 29 東京都北区立図書館設置条例制定。（35年制定の設置条例の全部改正）  
54年4月1日から施行  
4. 1 北区立図書館設置条例の改正により本館を「北区立中央図書館」に、また従来「分室」を「図書館」と改称。  
4. 17 赤羽西図書館開館。
56. 1. 17 文化センター図書館開館。  
8. 22 浮間図書館、浮間1丁目8番2-102号に移転。
57. 4. 1 北区立図書館設置条例の改正により、赤羽図書館の名称を赤羽会館図書館に変更。  
7. 1 北区立図書館使用規則の改正により、北区立図書館全館の休館日を月曜日に変更。  
7. 12 赤羽会館図書館、赤羽南1丁目13番1号、赤羽会館5階に移転。
59. 4. 12 昭和町図書館開館。  
6. 4 田端図書館開館。
60. 3. 31 自動車文庫「あおぞら号」（A号車）廃止。  
7. 15 上十条図書館開館。
62. 6. 2 袋図書室、赤羽北1丁目18番1-111号に移転、「赤羽北図書館」と名称変更。
63. 4. 13 図書館システム検討プロジェクトチーム設置要綱に基づきプロジェクトチーム発足。  
9. 17 中央図書館創立50周年記念「講演とパネルディスカッション」実施。（於赤羽会館）  
9. 21 「図書館電算化基本計画」（プロジェクトチーム報告）発表。
- 平成 元 6. 5 中央図書館に電算室設置。  
10. 1 赤羽会館図書館に国際コーナー設置。  
10. 20 東田端図書館、区内初の電算処理館として開館。CD貸出開始。貸出冊数6冊とする。  
12. 15 滝野川図書館、滝野川会館改築のため仮設庁舎に移転。（西ヶ原2-1-8）  
2. 4. 1 中央図書館に情報係設置。北区立図書館使用規則の改正により北区立図書館全館の館内整理日（毎月14日）を月末日に変更。  
10. 1 レコードの保存・貸出終了。文京区真砂図書館へ移管。  
10. 2 中央、上十条、赤羽北の各図書館が電算処理館へ。電算処理館は、貸出冊数6冊とする。中央図書館に国際コーナーを設置。
3. 10. 1 赤羽、浮間、赤羽西、文化センター、昭和町、田端の各図書館が電算処理館へ。
- 平成 4. 4. 1 北区立赤羽会館図書館を北区立赤羽図書館に館名変更。  
10. 5 滝野川図書館、西ヶ原1丁目23番3号滝野川会館地下1階に移転、新館にて業務開始。全館電算処理館となる。  
6. 4. 25 神谷図書館開館。  
7. 3. 31 中央図書館情報係廃止。  
8. 5. 14 中央、滝野川、赤羽図書館の開館時間を延長する。  
開館時間 午前9時より午後8時まで、ただし、土曜、日曜は午後5時まで。中央図書館こども室の開館時間を日曜日および第2・第4土曜日（学校休み）については午前9時とする。  
6. 3 滝野川西図書館開館。  
10. 1 全館で貸出冊数10冊（内CDは4点）までとする。  
9. 1. 31 カセットテープの保存・貸出終了。障害者センター図書室へ移管。  
6. 26 自動車文庫「あおぞら号」（B号車）廃止。  
8. 1 中央図書館豊島分室開室。

10. 3. 25 東京都北区立図書館奉仕員（非常勤職員）設置要綱策定。  
 4. 文庫、新書の分担収集開始。  
 6. 27 豊島分室閉室。  
 8. 1 図書館奉仕員（非常勤）の採用開始。  
 8. 3 豊島図書館開館。
11. 1. 23 創立60周年記念行事実施。（於：北とびあ）  
 4. 1 北区立図書館使用規則の改正により、中央、滝野川、赤羽、神谷、滝野川西図書館の5館について、土曜、日曜日が国民の祝日にあたる日を開館日とする。
12. 4. 1 館内整理日を第4木曜日に変更する。（3月については31日、12月については28日）  
 7. 子ども一日図書館員を開始する。  
 8. 18 図書館ホームページを新設する。
13. 9. 3 東十条図書館開館。資料として木のおもちゃ・布の絵本の貸出をする。  
 12. 新中央図書館建設検討懇談会を設置する。
14. 4. 1 北区立図書館使用規則の改正により、全館について土曜、日曜日が国民の祝日にあたる日（年末年始を除く）を開館日とする。  
 東十条図書館の開館時間を午後7時まで延長する。  
 5. 北区新中央図書館建設検討懇談会から提言が出される。
15. 1. 7 新電算処理システムが稼働開始する。利用者端末からの予約、図書館ホームページから蔵書検索サービスを開始する。  
 貸出冊数を本・雑誌計10冊、CD・カセットテープ計5点、合計15点までとする。  
 予約点数制限を設け、図書・雑誌計10冊、CD・カセットテープ計5点、合計15点までとする。  
 2. 12 図書館ホームページからの予約サービスを開始する。  
 2. 28 東十条図書館が資料としてDVDの貸出をする。
15. 8. 王子・滝野川・赤羽保健センターにて、ブックスタートを開始する。
16. 3. 北区新中央図書館基本計画を策定する。  
 北区子ども読書活動推進計画を策定する。
17. 3. 北区新中央図書館基本設計完了。  
 4. 1 浮間・赤羽西・昭和町・滝野川西・豊島・東十条図書館の6図書館において業務の一部委託を開始する。  
 浮間・滝野川西図書館の2図書館について、開館時間を平日午後7時まで延長する。  
 振替休館日であった「祝日と重なる定期休館日(月曜日)の翌日」及び12月28日を開館日とする。  
 4. 23 滝野川西図書館が「平成17年度子どもの読書活動優秀実践図書館」として文部科学大臣表彰を受ける。  
 5. 17 「区民とともに歩む図書館委員会」を設置、第1回委員会が開催される。
- 平成 18. 2. 1 貸出資料長期未返却者に対する貸出停止処分及び紛失資料の金銭賠償制度を導入する。  
 4. 1 中央・田端・上十条・赤羽北・東田端・神谷の6図書館において業務の一部委託を開始する。  
 上十条・東田端・神谷の3図書館について開館時間を平日午後7時までの延長を試行する。  
 中央図書館において、定期休館日及び年末年始の休館（12月29日～1月4日）に重なる祝日を除いて、祝日を開館日とする。  
 5. 14 新中央図書館建設予定地において「内田康夫と赤レンガまつり」を開催。
19. 3. 29 「区民とともに歩む図書館委員会」より第1期報告書「協働型図書館」に向けての提言が出される。  
 4. 1 滝野川・赤羽・文化センターの3図書館について業務一部委託を開始する。  
 滝野川・赤羽の2図書館について、定期休館日及び年末年始の休館（12月29日～1月4日）に重なる祝日を除いて、祝日を開館日とする。  
 上十条・東田端・神谷の3図書館について夜間延長を試行から本格実施とする。  
 3歳児絵本プレゼント開始。

10. 2 「北区図書館活動区民の会」設立総会開催。
20. 3. 14 新中央図書館建物完成、引渡し。  
30 旧中央図書館閉館。  
31 障害者福祉センター図書室閉室。
4. 1 中央図書館に事業係新設。
- 4.1～ 中央図書館移転のため休館。（6月27日まで）
4. 8 旧中央図書館に臨時窓口開設。（平成21年3月29日まで）
6. 1 文化センター図書館閉館。
- 6.2～ 図書館電算システム入れ替えのため北区図書館全館休館。（13日まで）
6. 14 図書館電算システムの変更。  
中央図書館の蔵書にICタグ装備。（BDSの設置及び特別整理の廃止）
6. 28 新中央図書館（赤レンガ図書館）開館。  
オープニング記念イベント実施。  
赤レンガまつり実行委員会より新1年生用に図書館バッグ2,500枚寄贈される。  
中央図書館にてDVDの館内視聴及び貸出開始。（区内図書館でも貸出可）  
中央図書館にて商用データベースの閲覧開始。
7. 5 中央・滝野川・赤羽図書館において土曜日の開館時間延長開始。（午後8時まで）
7. 14 中央図書館毎月第2・4月曜日開館。
9. 北区在住・在勤者以外のインターネット予約等の不可などの居住地による利用制限開始。
21. 1. 6 「宅配サービス」の開始。（対象者の制限あり）
1. 29 創立70周年記念展示実施。（於：中央図書館1階エントランス）（3月31日まで）
3. 「第二期北区子ども読書活動推進計画」～読む力は生きる力～策定。
3. 31 「北区立図書館70周年記念誌」発行。
4. 4 中央図書館分室開館。
6. 第二期北区子ども読書活動推進計画策定・開館1周年記念展示。（於：中央図書館1階エントランス）
7. 18 バリアフリーガイドツアー・手話（筆談）サポートデスク開始。（毎月1回）
8. 24 中央図書館来館者100万人達成。
10. 4 中央図書館1周年記念「魅惑のナイト・ジャズコンサート」開催。
11. 6 北区立中央図書館「2009年度グッドデザイン賞」受賞。
22. 3. 歴史入門書「北区の歴史ははじめの一步」赤羽東地区刊行。
4. 1 個人貸出点数を本・雑誌計30冊、CD・カセットテープ・ビデオテープ計10巻、DVD1巻までとする。個人予約点数は貸出点数と同じ。  
中央図書館・滝野川図書館・赤羽図書館以外の地区図書館（含む分室）において開館時間を平日午後7時まで延長開始。  
全館、定期休館日にあたる月曜日を除き祝日開館開始。  
業務委託を拡大し、中央図書館、滝野川図書館、赤羽図書館を拠点館とし他の図書館を地区図書館と位置付ける。地区図書館には職員は配置せず館長は各拠点館長の兼務とした。
22. 4. 23 北区立中央図書館は「平成22年度子どもの読書活動優秀実践図書館」として、文部科学大臣表彰受賞。
6. 10 歴史入門書「北区の歴史ははじめの一步」有償頒布開始。
10. 21 中央図書館来館者200万人達成。
10. 24 国民読書年記念講演会「読むことは生きる力～キーン氏が語る読むたのしみ、書くよろこび」（ドナルド・キーン氏）開催。
23. 2. 8 中央図書館「日本ファシリティマネジメント大賞奨励賞」受賞。
3. 歴史入門書「北区の歴史ははじめの一步」王子東地区・滝野川東地区刊行。
3. 11 大震災発生に伴う電力不足への対応として、全館節電のため照明の一部消灯し、開館時間短縮を実施。
3. 16 「区民とともに歩む図書館委員会」より、第3期報告書「図書館運営における具体的な問題解決へ」に向けての提言が提出される。
7. 1 夏季電力ひっ迫に対応するため、7月～9月の間に臨時休館を実施。（期間中、中央図書

- 館5日間、各地区図書館8日間)
10. 13 中央図書館「第27回(社)日本図書館協会建築賞」受賞。
10. 27 北区名誉区民・北区アンバサダー、ドナルド・キーン氏からの書籍寄贈に伴う贈呈式開催。
12. 歴史入門書「北区の歴史ははじめの一歩」赤羽西地区・滝野川西地区刊行。
24. 1. 29 開館3周年記念 新春ジャズコンサート～東日本復興への祈り～開催。
2. 7 中央図書館来館者300万人達成。
3. 4 ピン笛コンサート～東日本復興へのねがい～開催。
6. 1 DVDの貸出期間を1週間とし、ブックポストへの返却を可能とする。  
視聴覚資料(DVD、CD、カセットテープ、ビデオテープ)の貸出期間延長をなしとする。
11. 11 深秋ジャズコンサート開催。
25. 1. 25 中央図書館「ドナルド・キーン コレクションコーナー」オープン。
3. 19 歴史入門書「北区の歴史ははじめの一歩」王子西地区・浮間地区刊行。全7地区完成。
5. 3 中央図書館来館者400万人達成。
9. 8 「ドナルド・キーンと学ぶ古浄瑠璃の世界」でキーン氏のお話と越後角太夫氏による古浄瑠璃「弘知法印御伝記」の弾語りを開催。
11. 30 北区政策提案協働事業「映像アーカイブによる街おこし」で街づくり・フロンティア21と「映像でよみがえる昭和の北区」上映会開催。
12. 1 滝野川・赤羽図書館でDVDの所蔵・貸出開始。
26. 3. 25 「区民とともに歩む図書館委員会」より第4期報告書「北区の図書館評価基準と潜在的利用者へのアプローチの具体的提言」が提出される。
4. 21 平成27年4月25日までの間、赤羽図書館が耐震補強工事のため休館し、旧赤羽中学校にて、窓口業務のみを実施。
5. 9 「北区こぼれ話」刊行。(有償頒布開始)
6. 1 平成27年5月11日までの間、田端図書館が改修工事のため休館し、旧滝野川第七小学校にて、窓口業務のみを実施。
8. 5 中央図書館来館者500万人達成。
27. 3. 「第三期北区子ども読書活動推進計画」～読む力が未来をひらく～策定。
4. 26 赤羽図書館がリニューアルオープン。
5. 12 田端図書館がリニューアルオープン。
9. 26 北区政策提案協働事業(映像アーカイブ)「映像と写真でめぐる十条の今と昔」開催。
11. 6 中央図書館来館者600万人達成。
28. 2. 8 「ドナルド・キーンと11人の作家たち」パネル展開催。(3月13日まで)
2. 28 ドナルド・キーンコレクションコーナー3周年記念公開講座「ドナルド・キーンってどんな人?」(講師:ドナルド・キーン・センター柏崎 副館長 中津義人氏)開催。
6. 1 平成29年5月15日までの間、昭和町図書館が改修工事のため休館し、旧昭和町児童室にて、窓口業務のみを実施。
10. 4 「写真で綴るドナルド・キーンのあゆみ」パネル展開催。(11月23日まで)
12. 10 ドナルド・キーン・センター柏崎で活動されている朗読家による「朗読で楽しむドナルド・キーンの世界」開催
29. 2. 7 「石川啄木の日記を読み解く 最初の現代日本人」ドナルド・キーン氏のパネル展開催。(3月30日まで)
3. 3 中央図書館来館者700万人達成。
3. 29 「区民とともに歩む図書館委員会」より第5期報告書「区民に開かれた図書館評価の実施と高齢者支援事業との連携に向けて」が提出される。
5. 16 昭和町図書館がリニューアルオープン。
9. 1 NDC9版から10版に移行。
11. 21 平成29年12月10日までの間、中央図書館が特定天井工事のため、1階の一部利用制限を実施。
30. 2. 25 中央図書館の特定天井工事終了。
2. 26 図書館電算システム入れ替えのため北区立図書館全館で休館。(3月5日まで)
3. 6 図書館電算システム更改。ホームページ更改。
3. 6 「ドナルド・キーンに宿った『センセイ』角田柳作」パネル展開催。(4月15日まで)

- 4 1 「TOKYO北区のKITAみち～目で見える北区の歴史～」刊行（有償頒布開始）
- 7 1 「ドナルド・キーンのまなざし 宮澤正明写真展」ミニ写真展開催。（8月5日まで）
- 8 30 中央図書館来館者800万人達成。
- 11 25 創立80周年・北区図書館区民の会10周年記念 「中山うりナイトコンサート」開催
- 12 4 「キーン先生と『源氏物語』の出会い」パネル展開催。（2月3日まで）
- 31 2 1 全館閉館音楽リニューアル。「石神井川であいましょう」中山うり氏作曲  
全館80周年記念オリジナルブックカバープレゼント
- 2 24 北区名誉区民・北区アンバサダー ドナルド・キーン氏逝去。追悼メッセージ受付開始。
- 3 20 「TOKYO北区のKITAみち～目で見える北区の歴史～」英語版刊行（有償頒布  
開始）
- 3 「北区立図書館80周年記念誌」発行。

北区の図書館

刊行物登録番号  
31-1-032

令和元年度(平成30年度実績)

令和元年6月発行

編集・発行 東京都北区立中央図書館

〒114-0033

東京都北区十条台1丁目2番5号

電話 03(5993)1125

印刷 東京都北区立中央図書館