

Next Exhibition

次回特別展予告

ラスコー展

LASCAUX:
THE CAVE PAINTINGS OF THE ICE AGE

特別展 世界遺産

2017
(平成 29年)
7.11
TUE (火)
9.3
SUN (日)



©SPL Lascaux international exhibition

1940年、フランス南西部の村の少年たちと1匹の犬が、洞窟に描かれた生き生きとした動物たちを発見しました。2万年前のクロマニヨン人たちが描いた至高の芸術品—世界遺産・ラスコー洞窟です。誰も内部に入ることのできないこの洞窟を展示室に再現しました。人気ドラマでも話題になったラスコー展、堂々九州上陸です。

Access

- 車** 九州自動車道「太宰府」ICまたは「筑紫野」ICから高雄交差点経由で約20分
- JR** 博多駅からJR鹿児島本線(快速約15分)でJR二日市駅下車、JR二日市駅から西鉄二日市駅(徒歩約12分、バス約5分)、西鉄二日市駅から西鉄太宰府線利用
- 西鉄バス** 博多バスターミナル(1階11番のりば太宰府行き)から西鉄太宰府駅下車(所要時間約40分)、徒歩約10分
- 西鉄電車** 西鉄福岡(天神)駅から西鉄天神大牟田線(特急約13分/急行約17分)で西鉄二日市駅乗り換え、西鉄太宰府線(約5分)で太宰府駅下車、徒歩約10分
※特急/急行料金不要

駐車場の空き情報

九州国立博物館周辺の駐車場の空き情報がウェブでチェックできます。情報は定期的に更新していますので、来館当日の状況をご確認ください。右記QRコードで携帯からもチェック可能です。



Information

開館時間	9:30~17:00(入館は16:30まで)、4月28日から金・土曜日は~20:00(入館は19:30まで)
休館日	月曜日(月曜日が祝日・振替休日の場合は翌日)
文化交流展観覧料	一般/430円(220円) 大学生/130円(70円) ※特別展は別料金
特別展観覧料	日タイ修好130周年記念 特別展「タイ〜仏の国の輝き〜」 一般/1,600円(1,400円) 高大生/1,000円(800円)* 小中生/600円(400円)* ※学生証等の掲示をお願いします。

*4月28日以降、金・土曜日の17時以降に特別展チケットを購入される方は団体料金で観覧いただけます。

※特別展「タイ〜仏の国の輝き〜」の開催期間は平成29年4月11日(火)~6月4日(日)です。
※()内は有料の方が20名以上の団体料金。※障害者手帳等をご持参の方とその介護者1名は無料。展示室入口にて障害者手帳等をご提示ください。※高校生以下・18歳未満および満70歳以上の方は、文化交流展は無料。文化交流展示室入口にて生年月日が分かるもの(生徒手帳、健康保険証、運転免許証等)をご提示ください。※特別展の観覧料で、文化交流展(平常展)もご覧いただけます。※満65歳以上の方は、特別展については()内料金でご購入いただけます。券売所にて生年月日が分かるもの(健康保険証、運転免許証等)をご提示ください。※キャンパスメンバーズの方は文化交流展は無料。特別展については()内料金でご購入いただけます。券売所にて学生証、教職員証等をご提示ください。

国立博物館会員制度の改定について(お知らせ)

2017年4月から国立博物館の会員制度(友の会、パスポート)が改定されます。詳しくはホームページをご覧ください。



九州国立博物館

〒818-0118 福岡県太宰府市石坂4-7-2 (太宰府天満宮横)
ご案内 NTTハローダイヤル (8:00~22:00/年中無休)
050-5542-8600 ※オペレーターが対応します。通話料が発生します。
<http://www.kyuhaku.jp> きゅうはく 検索

広告



太宰府
かさの家の家

● 桜餅 お食事処 <http://www.kasanoya.com/>
TEL 092-922-1010 FAX 092-922-5324

● 茶房・ぎやらりー
TEL 092-922-7110

● つのふの家 (てぬぐい専門店)
TEL 092-922-1035

● 笠の森 (梅ヶ枝餅・丼物・茶房)
TEL 092-922-5582

〒818-0117 太宰府市宰府2-7-24 (太宰府天満宮参道)
0120-818-151

九州国立博物館

季刊情報誌 アジアージュ

Asiage vol. 44

KYUSHU NATIONAL MUSEUM PRESS

4/28(金)から
夜間開館が
はじまります

金・土は夜8時まで開館!

きらめき満開、九博の春♪



日タイ修好130周年記念
2017年4月11日(火)~6月4日(日)

金象
15世紀初
チャオサムプラーヤ国立博物館

タイ

～ 仏の国の輝き～

2017

4.11 [火] ~ 6.4 [日]

タイの魅力とは？
仏教美術が息づく



仏陀遊行像(部分)
スコータイ時代 14-15世紀
サワンウォーラナーヨーク国立博物館

「微笑みの国」と呼ばれるタイから、さまざまな至宝や仏教美術の数々が九州国立博物館へやってきます。優美な仏像や、貴重な仏足跡のほか、日本との交流を示す剣など141件もの展示を実現。仏教美術の解説に加えて、多くの観光客を癒やすタイの魅力を紹介しつづけます。

あなたの誕生仏は？

タイには曜日ごとの仏像が存在します。タイ人は自分が何曜日に生まれたのかを知っていて、寺院では人々が自分の曜日仏に手を合わせる姿がよくみられます。

月曜日

右手の手のひらを外に向けて立っている仏像です。



火曜日

頭を右手で支え、左手は腰のほうへ伸ばして横になっている寝釈迦仏です。



展示場で生まれた曜日がわかるよ！

水曜日(日中)

お布施の鉢を前に抱えて立っている仏像です。



水曜日(日没後)

象とサルからお布施を受けている姿を表しています。



木曜日

座って瞑想している仏像です。



金曜日

両手を胸の上で交差し、考えにふけている姿を表しています。



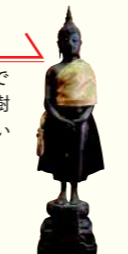
土曜日

7本頭の蛇・ナーガに守られながら瞑想している仏像です。



日曜日

両手を前で組み、菩薩樹を見つめている仏像です。



タイ仏像大使 インタビュー

スマイルを学びにおいて

作家クリエーター
いとうせいこうさん



イラストレーター
みうらじゅんさん

一頻りにタイに行かれています。

タイの魅力とは。

いとう 他の国では中華料理を食べがちだけど、タイに行ったらなんでもおいしい。だしが合うみたいで、特にパパイアサラダが好きですね。

みうら ごはんが合うのは大きい。あとは、仏像を見に行くのがメイン。インドや日本と違って、ほぼ全部の仏像がニコニコしているから、こっちも笑顔になっちゃう。

一今回の展示会の見どころは。

いとう 日々の生活にギスギスしてると感じる人は、笑顔の仏像を見ているうちに、スマイルになるん

じゃないかな。

みうら 九州の後に開かれる東京国立博物館と、展示方法が違う。少し足を延ばしてその違いを楽しんでみていいのでは。

一オリジナルグッズの開発や、音声ガイドも担当されたそうですね。

いとう 音声ガイドに、難しいウチクはありません。みうらさんと楽しみながらワイワイできた内容になったんじゃないかな。

みうら タイや仏像をリスペクトする気持ちを忘れずに、オリジナルグッズを開発しました。楽しみにしてください。

仏の国の名宝マップ

タイ全土のお宝がお目見え

- チェンマイ**: スコータイ時代の15世紀、サワンウォーラナーヨーク国立博物館
- スコータイ**: 面長のお顔に穏やかな笑みを浮かべています。台座には、王の後の一人が、来世の安寧を願って寄進した仏像であることが記されています。
- ペッチャブーン**: 北の都、ランナータイ王国の仏塔から出土したものです。王の神器である傘、扠子、団扇、さらに宝靴がセットになっています。ランナータイ様式 16-17世紀、バンコク国立博物館
- ナコンサワン**: ウートン遺跡
- ウボンラーチャターニー**: アルダナーリーシュヴァラ坐像。タイの東北部では仏教の信仰と同時に、ヒンドゥー教も信仰されていました。本像はシヴァとその妃が半身ずつ組み合わせられて一体になったものです。プレ・アンコール時代 8-9世紀初、ウボンラーチャターニー国立博物館
- バンコク**: 法輪。車輪が転がるように仏陀の教えが広まることを意味する法輪は、高い石柱の上に設置され、ドヴァーラヴァティーの人々に信仰されていました。ドヴァーラヴァティー時代 7世紀、ウートン国立博物館
- ウートン遺跡**: 法輪
- チャイヤ**: ナコンシータンマラート

関連グッズ

- いとうせいこうさん、みうらじゅんさんプロデュース
- Tシャツ 3,500円(税込)
- メモパッド 450円(税込)
- 光仏 700円(税込)

関連イベント

タイ芸術局来福特別公演
「煌きのタイ～古典舞踊と音楽の世界～」

日時:平成29年4月11日(火) 14:00~15:30
場所:九州国立博物館1階 ミュージアムホール
出演:タイ文化省芸術局

入場無料、当日受付・定員先着250名

問い合わせ 九州国立博物館 交流課
☎092-929-3294

4F

文化交流展示室

アジアや西洋との交流の歴史を5つのテーマで構成

文化交流展示室では、日本とアジア、ヨーロッパとの文化交流の歴史を紹介しています。観覧の順序はあなたの興味次第！好きな時代からご覧ください。

※展示替えのため、閉室していることがあります。展示作品や展示期間は都合により変更になることがあります。



3 遣唐使の時代



国宝 基本展示室
銅甕
平安時代・12世紀 福岡・国玉神社
信仰の山、求菩提山に埋められていた銅製容器。四面に線刻で仏画が描かれています。法華経を刻んだ33枚の銅板が納められていました。
展示期間 4月1日(土)～6月4日(日)



重要文化財 第6室
病草紙断簡〈肥満の女〉
平安～鎌倉時代・12世紀 福岡市美術館
さまざまな病気や先天的な症状を集めた絵巻物のうちの一図。太りすぎたため一人では歩くことができなくなった女性を描いています。
展示期間 4月11日(火)～5月21日(日)



重要文化財 第6室
菩薩半跏像
飛鳥時代・7世紀 福岡市美術館 (松永コレクション)
右手の指を頬にあて、足を組んで物思いにふける姿につくられた半跏思惟像です。子どもを思わせるような顔ややわらかな肉体の表現が印象的です。
展示期間 4月4日(火)～9月3日(日)



重要文化財 基本展示室
鬼瓦
奈良時代・8世紀 九州国立博物館
古代九州の中心・大宰府政庁の建物を飾っていた鬼瓦。細部にまでこだわった、立体造形による迫力をお楽しみください。
展示期間 3月28日(火)～7月2日(日)

4 アジアの海は日々これ交易

第9室
月江正印墨蹟 識語
中国・元時代・14世紀 九州国立博物館



中世日本は、禅僧がもたらした大陸的な書と伝統的な日本の書が、個性を競い、影響しあった魅力的な時代でした。

展示期間 4月11日(火)～5月21日(日)

基本展示室
博多古絵図
江戸時代・18～19世紀 福岡・筑前國一之宮住吉神社



貿易で栄えた中世の博多を江戸時代に描いた絵図です。博多の町には大内氏・大友氏の館や寺社が、海岸線には元寇防塁が描かれています。

展示期間 5月30日(火)～7月9日(日)

第9室
呉須赤絵龍文双耳花生
中国・明時代・16～17世紀 東京国立博物館



明時代に中国の民窯で作られた五彩磁器。鮮やかな上絵具で文様が描かれた五彩は日本や東南アジアに数多く輸出されました。

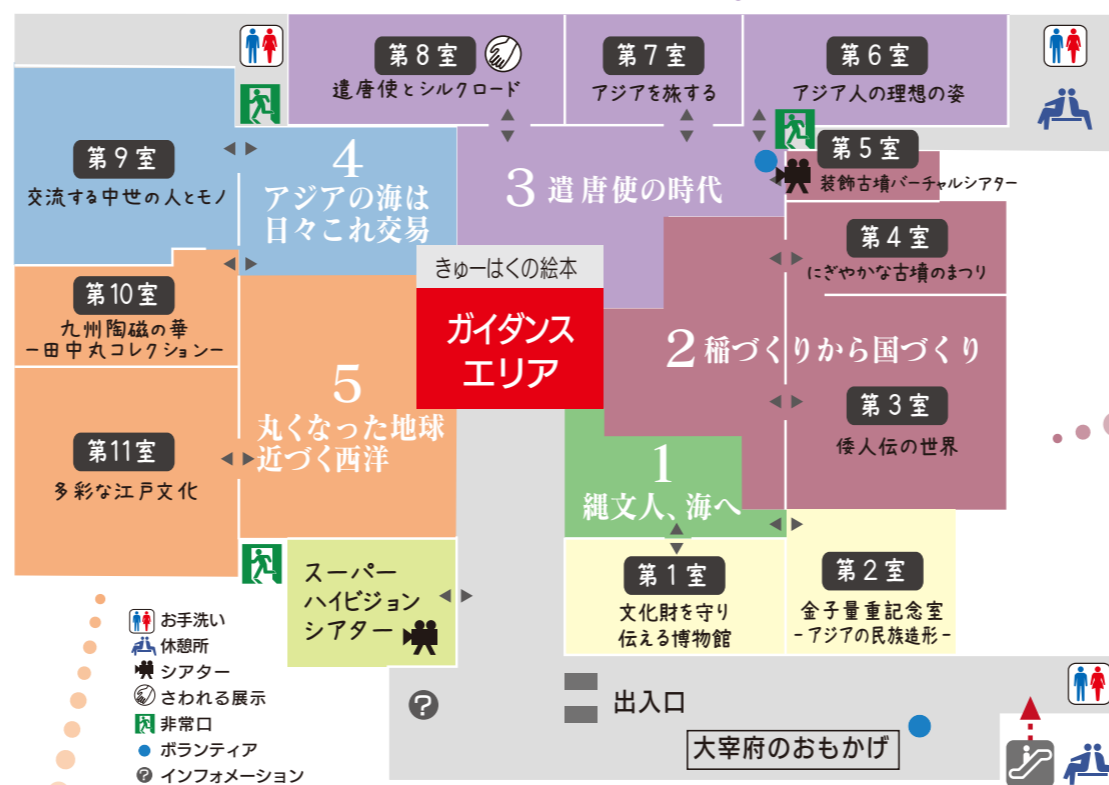
展示期間 5月30日(火)～7月9日(日)

第9室
双龍形筆架
中国・南宋～元時代・13世紀 京都・正伝永源院



2頭の龍が向かい合い、うねるような体つきが印象的な筆架。とりわけ中国製の文房具類が重要視された禅宗寺院にふさわしい作品です。

展示期間 4月11日(火)～5月21日(日)



2 稲づくりから国づくり



重要文化財 第3室
襟付短甲
古墳時代・5世紀 大阪府藤井寺市野中古墳出土 大阪大学
首を守る装備が付いた鉄製よろい。全国でも9古墳15例しかありません。わが国最大級の古墳群、古市古墳群中の野中古墳から出土しました。
展示期間 3月28日(火)～5月7日(日)



第3室
埴輪正装男子
古墳時代・6世紀 東京国立博物館
高さ1.5mを超える迫力ある人物埴輪。古墳時代の豪族の姿を今に伝える丁寧な表現された衣装や大刀、籠手などの装備にご注目ください。
展示期間 5月16日(火)～7月9日(日)

国宝 基本展示室
日本列島最大の銅鏡
福岡県糸島市平原方形周溝墓出土
弥生時代・2～3世紀 文化庁
伊都国の王墓の中に割られて埋められた約40面のうちの1面。面径46.5cmは国内最大。国産品とされています。
展示期間 3月28日(火)～9月24日(日)



5 丸くなった地球 近づく西洋



重要美術品 基本展示室
霞ヶ関登城図
司馬雲妓 江戸時代・19世紀 福岡市美術館 (黒田コレクション)

堀に囲まれた江戸城と、霞ヶ関の福岡藩上屋敷を描く。門前にはこれから登城する藩主一行も。西洋絵画から学んだ遠近法を取り入れています。

展示期間 3月28日(火)～5月7日(日)



第11室
唐物茶入 銘 博多文琳
中国・明時代・14～15世紀 福岡市美術館
博多の豪商神屋宗湛が秘蔵していた茶入。秀吉から所望されて、「日本の半分となら交換しましょう。」と機転を利かせて断ったと伝わる名品。
展示期間 5月16日(火)～6月25日(日)



第10室
薩摩切子 三段重
江戸時代・19世紀 九州国立博物館
鮮やかな赤色が美しい薩摩切子。薩摩藩で、外国の技術を手本に幕末から明治にかけて作られました。
展示期間 4月18日(火)～7月2日(日)



基本展示室
殉教三聖人図
スペイン・17世紀 九州国立博物館
日本人イエズス会士の殉教の場面を描いた油絵。当時の宣教師たちが光栄だと捉えた殉教を神々しく描く作品です。
展示期間 3月28日(火)～9月10日(日)

1 縄文人、海へ



基本展示室
槍先形の祭器 宮崎県美郷町北郷区宇納間字辰元出土
縄文時代早期 1万年前～6000年前 宮崎・大雄寺
長さ40cm以上もあり、実用に耐えませんが、弥生時代の銅鐸や銅矛など青銅器にみられる道具の大型化(祭器化)は、縄文時代に始まりました。
展示期間 5月16日(火)～2018年3月31日(土)

基本展示室
亀ヶ岡式土器
縄文時代・3000年前～2400年前 東京国立博物館

お皿の裏側まで精巧で複雑な文様が施されています。東北地方の土器ですが、西日本でも出土することがあります。西日本人々もその美しさに魅了されたのでしょう。

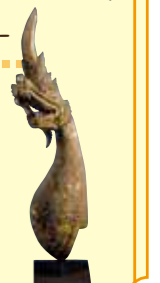
展示期間 4月4日(火)～6月25日(日)



文化財を守り伝える博物館

重要文化財 宗家文書を伝えてきた箱
江戸時代・18世紀 九州国立博物館
朝鮮外交を担った対馬宗家が、大量の文書を保管、管理するために作った箱です。長期間大切に保管された文書は、やがて文化財となるのです。
展示期間 4月4日(火)～5月14日(日)

金子量重記念室 - アジアの民族造形 -
ナーガの屋根飾り
18～19世紀 九州国立博物館 金子量重記念室
タイの宮殿や寺院の屋根飾りで、日本の鬼瓦に相当します。ナーガは水神や魔除けの霊獣として東南アジアで広く信仰されています。
展示期間 4月4日(火)～8月27日(日)



九博 NOW

九州国立博物館の旬の話題を紹介する「九博NOW」。
今回は4月28日(金)にスタートする夜間開館を紹介します。

“九博 夜間開館” 始まります!

金・土曜日は午後8時まで開館。仕事帰りに観覧を♪



外観・南側



外観・北側



エントランスホール

九博では4月28日(金)から、金・土曜日の開館時間が午後8時まで延長になります。学校や仕事帰りに、ゆっくり“ナイト★ミュージアム”を楽しんでみては。金沢城のライトアップなどを手掛けた近田玲子氏による光の演出もお楽しみください。開館延長に合わせて、イベントやオープニングセレモニーを行います。

お知らせ



※画像はイメージです

西島清順氏

夜を楽しむイベントも開催



サラ・オレインさん



王貞治会長

夜間開館イベント

日時 2017年 4月22日(土) 15:00~

夜間開館に先駆けて、イベントを実施します。九博に新たな名所が誕生! しだれ桜の名所をプロデュースした西島清順氏によるトークショーや、現地での見どころ紹介、ライトアップを行います。オリジナルの光のポットを作れるワークショップも開催。



オリジナルの光のポット

※イベントの内容は変更になることがあります。詳しくはホームページをご覧ください。

問い合わせ 九州国立博物館 NTT ハローダイヤル ☎050-5542-8600

夜間開館オープニングセレモニー

日時 2017年 4月28日(金) 17:00~

夜間開館がスタートする4月28日(金)にはオープニングセレモニーを開催。バイオリニストのサラ・オレインさんのミニライブや、福岡ソフトバンクホークスの王貞治球団会長のトークイベントなど盛り沢山です。

あじっば

アジアなどの国々の衣装や生活用品を紹介するあじっば。今回は特別展「タイ〜仏の国の輝き〜」に合わせ、タイのいろいろなアイテムをピックアップしました!!



タイのいろいろ、探してみてね!

たなだコーナー



何が見えるかな?



のぼったり、もぐったり、のぞいたり…。まるで秘密基地のよう。



ボタンを押すと映像が!

ラナート(木琴)

タイの伝統的な楽器。舟のようなシルエットをしている。



どんな音かな?

チン

主に拍子をとるために使われる小型のハンドシンバル。

マックルック



日本の将棋によく似ている。駒が仏塔のようなかたちのももある。



ひらがな練習帳

タイの人が日本語を学ぶための練習帳。2つの文字を比べてみよう!

問い合わせ 九州国立博物館 交流課 ☎092-929-3294

ミュージアムショップ



インスタントヌードル (3種類) 各種 378円

やや太めのビーフを使って作る、タイ風焼きそば「パツタイ(タイ語:ผัดไทย)」。パツは「炒める」、タイは「タイ王国」のこと。

小銭入れ 各種 324円

色鮮やかな刺しゅうが美しい小銭入れ。タイの象徴である象の細工がポイント。サイズは約8.5×8cm。(輸入時期によってデザインは変わる場合があります)



※人気商品のため品切れの場合もあります。 ※価格は全て税込み

問い合わせ 九州国立博物館ミュージアムショップ ☎092-918-8818

レストラン グリーンハウス

営業時間/ 11:00~16:00 (特別展期間中は ~17:00)

「タイ〜仏の国の輝き〜」特別メニュー 本格的タイ料理がワンプレートに



Thailand Plate (タイランドプレート) 2,400円(税込)

特別展の期間内限定の特別メニューが登場。タイ風チキンライス「カーオマンガイ」や、イカのトムヤムソース炒め「パットブラームックトムヤム」など6品の本格タイ料理がワンプレートに。「ズワイガニともやしのスープ」や、食後に「ジャスミンティーアイスクリューム」もついた、タイの味覚満載のぜいたくな内容です。

問い合わせ 九州国立博物館レストラン グリーンハウス ☎092-918-7822