

八王子駅南口バスロータリー



# 和田線 探訪

めじろ台駅バスロータリー



この路線は「八八1系統」で通称和田線といい、約25分、運賃270円で結んでいます。八王子駅南口ロータリー6番乗り場から出発して、国道16号から北野街道を通り、和田バス停を過ぎたら交差点を右折し、めじろ台駅へと向かいます。

昔ながらの飲食店や、古い神社が多く、北野街道沿いに流れる湯殿川などの自然が残る路線ですが、今回はどんな新しい発見、出会いがありますでしょうか。

今回の特集は、JR八王子駅南口〜めじろ台駅(和田経由)6.6キロを結ぶ和田線です。

## 京王バス南 沿線おでかけ情報版

第23号  
編集・発行  
情報誌委員会

### <主な内容>

- P 2
  - ・ 稲荷湯
  - ・ 天狗飯店
- P 3
  - ・ 片倉つどいの森公園
  - ・ café&bar 時空庵
- P 4
  - ・ 高速線時刻表

## ①片倉だんご

片倉城址バス停から徒歩1分

35年ほど前から営業している和菓子屋さんで、各種のおまんじゅうや団子のほか、おはぎやお赤飯なども取り扱っています。

名物の焼まんじゅうは、もちもちとした生地にしょうゆを付けて焼いてあります。中にはたっぷりとあんこが入っていますが、甘さ控えめのつぶあんがとてもおいしいです。

店舗外観



焼まんじゅう  
おいしいですよ！

(左) 焼まんじゅう 120円  
(右) 南瓜まんじゅう 90円



茶色い焼まんじゅうの看板が目印です。

住所 八王子市片倉町 344-16  
TEL 042-637-9350  
営業時間 9:30~17:00  
定休日 月曜日 (臨時休業有)



店主の神長文彦さんと奥様の千恵子さん

▼本紙では、毎号、当社バス路線沿線の情報を皆さまにお伝えしています。さて今回の特集は「和田線」です。

□ご感想や当社路線沿線の耳よりな情報などがございましたら、左記まで葉書きでお寄せください。  
〒192-0364  
八王子市南大沢5-26-1  
京王バス南線・南大沢営業所  
「情報誌委員会」担当 あて



山田川沿いあり、種類豊富なお風呂が楽しめる銭湯です。二階には外の景色を眺めながらビールやジュースを飲めるスペースや、マッサージチェアでくつろげる部屋もあります。ボディソープとリンスイนシャンプーが備わっているので、手ぶらでも入浴できます。

## ② 稲荷湯

八王子駅南口バス停から徒歩3分

露天風呂やサウナもお楽しみいただけます。  
(責任者の加藤さん)



店舗外観



店内



住所 八王子市子安町 1-27-20

TEL 042-642-2825

営業時間 14:00~23:30

定休日 毎週水曜日 (祝日は翌日休み)



サウナも完備。露天風呂や薬湯もあります。

大人 (12歳以上) 450円 中人 (小学生) 180円 幼児 (6歳未満) 80円

## ③ 天狗飯店 横山南市民センターバス停から徒歩1分



店舗外観

天狗飯店さんは本格的な中華料理と手打ちうどん・そばのお店です。

中国人のコックさんが美味しくてボリュームのある中華定食や麺類を作っています。また、店長さんはもともと日本そば屋さんだったので、うどん・そば系のメニューも大変人気があります。

出前もやっています!



店内



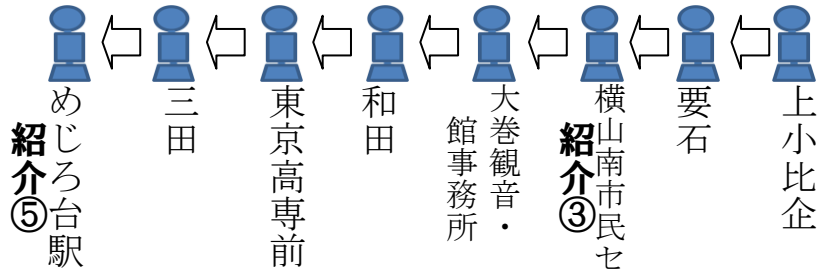
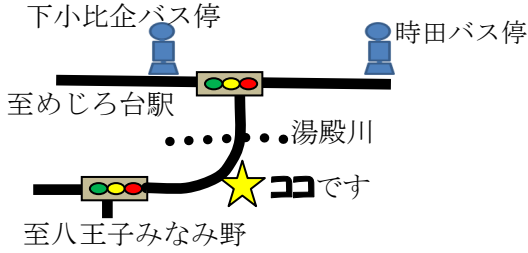
お得なランチメニュー「炒飯セット」

カレー南蛮 750円  
自家製 杏仁豆腐 380円  
蒸海老餃子 480円  
等あります

住所 八王子市栞田 397  
TEL 042-666-6941  
営業時間 11:00~21:00  
(中休み 15:00~17:00)  
定休日 月曜日

### ④片倉つどいの森公園

下小比企バス停より徒歩10分



園内は 9.1 ヘクタールの広さがあります。

休日には、元気に走り回る子供や家族連れでにぎわっています。

平成22年3月に開園したばかりの新しい公園で、公園北側は雑木林が広がっています。公園中央には二つの芝生広場があり、ボール遊びやピクニックが楽しめ、小鳥や小魚の姿が見える「つどいの池」や「森のステージ」があります。「森のステージ」の石垣は片倉城址をイメージしており、農道を通じて片倉城址公園にもつながっています。



森のステージ



雑木林



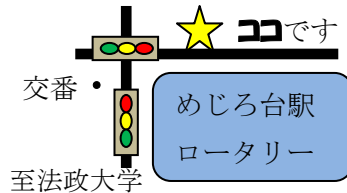
つどいの池

住所 片倉町 3506  
TEL 042-620-7269  
(まちなみ整備部公園課)

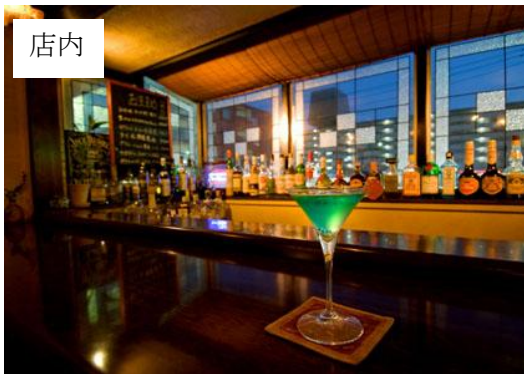
### ⑤CAFÉ & BAR 時空庵

めじろ台駅バス停から徒歩1分

時空庵はめじろ台駅ロータリーすぐそばの2階にあります。「やすらぎの空間で心の旅を」をテーマにしたCAFÉ & BARです。「大正浪漫風」の空間で、挽きたて珈琲、カクテル、お食事とともにゆっくりくつろげます。メニューも特製パスタ、カレー、ご膳もの、おつまみ等いろいろあります。落ち着いた雰囲気の中で、ランチやディナーはいかががでしょうか？



店内



店内

住所 八王子市めじろ台 1-9-1  
TEL 042-667-7151  
営業時間 11:30~23:30  
定休日 月曜日、火曜日

お好みのカクテルも作ってくれます。

(上) 当店オリジナル和菓子 630 円  
(下) チキン照焼ご膳 714 円

<http://homepage2.nifty.com/jikuan/>

# 多摩エリアから河口湖エリアへ!

<b>全席指定席</b>	<b>トイレ完備</b>	<b>乗換不要</b>
必ず 座れる	渋滞しても 安心	目的地まで 一直線



<運賃>  
片道¥1,700  
(小人半額)



※道路事情により延着する場合があります

**【ご予約】**

京王高速バス予約センター  
TEL 03-5376-2222  
9:00~20:00 年中無休

【下り】富士急ハイランド・富士山駅・河口湖駅方面

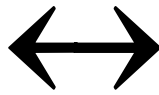
停留所名	下り1	下り2	下り3
南大沢駅	7:00	12:30	16:10
京王多摩センター駅	7:20	12:50	16:54
聖蹟桜ヶ丘駅	7:40	13:10	17:14

【上り】聖蹟桜ヶ丘駅、京王多摩センター駅・南大沢駅方面

停留所名	下り1	下り2	下り3
河口湖駅	8:00	11:40	17:43
富士山駅	8:09	11:49	17:52
富士急ハイランド	8:17	11:57	18:00

時刻は時期により変更になる場合がありますので予約時に再度ご確認ください。

南大沢  
京王多摩センター  
聖蹟桜ヶ丘

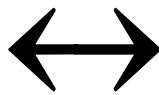


羽田空港

運賃(片道) (小人半額)  
南大沢駅発 ¥1,600  
京王多摩センター駅 ¥1,500  
聖蹟桜ヶ丘駅 ¥1,500

予約制	会社名	京王	京王	京王	リムジン	京王	京王	京王	京王	リムジン	リムジン	リムジン	リムジン	京王	リムジン
	南大沢駅	4:15	5:00	5:30	6:00	6:40	8:10	9:40	10:45	12:05	13:20	14:40	16:20	17:40	19:40
京王多摩センター駅	4:35	5:20	5:50	6:20	7:00	8:30	10:00	11:05	12:25	13:40	15:00	16:40	18:00	20:00	
聖蹟桜ヶ丘駅	4:55	5:40	6:10	6:40	7:20	8:50	10:20	11:25	12:45	14:00	15:20	17:00	18:20	20:20	
		↓	↓	↓	↓	↓	↓	↓	↓	↓	↓	↓	↓	↓	
羽田空港	第2旅客ターミナル	5:50	6:35	7:15	7:45	8:55	10:25	11:45	12:50	14:00	15:15	16:35	18:35	19:35	//
	第1旅客ターミナル	5:55	6:40	7:20	7:50	9:00	10:30	11:50	12:55	14:05	15:20	16:40	18:40	19:40	//
	国際線ターミナル	6:05	6:50	7:30	8:00	9:10	10:40	12:00	13:05	14:15	15:30	16:50	18:50	19:50	21:20

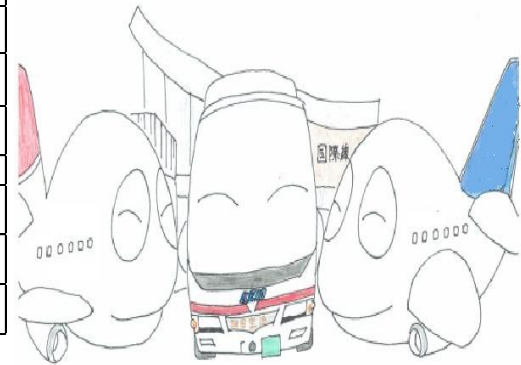
南大沢  
京王多摩センター  
聖蹟桜ヶ丘



成田空港

運賃(片道) (小人半額)  
南大沢駅発 ¥3,400  
京王多摩センター駅 ¥3,300  
聖蹟桜ヶ丘駅 ¥3,300

予約制	会社名	京王	京王	リムジン	リムジン	京王	京王	リムジン	リムジン
	南大沢駅	4:50	5:50	6:50	11:40	13:00	14:10	—	—
京王多摩センター駅	5:10	6:10	7:10	12:00	13:20	14:30	18:35	19:50	
聖蹟桜ヶ丘	5:30	6:30	7:30	12:20	13:40	14:50	18:55	20:10	
		↓	↓	↓	↓	↓	↓	↓	
成田空港	第2旅客ターミナル	7:10	8:25	9:35	14:05	15:25	16:35	20:35	21:50
	第1旅客ターミナル南ウイング	7:15	8:30	9:40	14:10	15:30	16:40	20:40	21:55
	第1旅客ターミナル北ウイング	7:15	8:30	9:40	14:10	15:30	16:40	20:40	21:55



※道路事情により延着する場合がありますので、余裕をみてご利用ください。

羽田・成田空港行きは前日までの予約制です。ご予約は乗車日の1ヶ月前から受付けております。

【ご予約】京王高速バス予約センター TEL 03-5376-2222 (9:00~20:00 年中無休)