

# かんざんじロープウェイ安全報告書

## ご利用のお客様へ

平素は「かんざんじロープウェイ」をご利用いただき、誠にありがとうございます。  
当社は法令の遵守とともに安全輸送に努めております。  
本報告書は、鉄道事業法に基づき、輸送の安全確保のための取り組みや安全の実態について、自ら振り返るとともに、広くご理解をいただくために公表するものです。  
皆様からの声を輸送の安全に役立てたく、積極的なご意見ご要望を頂戴できれば幸いです。  
今後とも、変わらぬご利用ご愛顧のほど、よろしくお願い申し上げます。

遠州鉄道株式会社  
代表取締役 丸山 晃司

## 1. 安全基本方針と安全目標

### (1) 安全基本方針

安全基本方針を次のように掲げ、社長以下従業員全員に周知徹底しております。

- ①私達は、一致団結して輸送の安全の確保に努めます。
- ②私達は、輸送の安全に関する法律及び安全管理規程をはじめ、関連する規程をよく理解するとともにこれを遵守し、厳正、忠実に職務を遂行します。
- ③私達は、常に輸送の安全に関する状況を把握・理解するよう努めます。
- ④私達は、職務の実施にあたっては、推測に頼らず確認の励行に努め、疑義のある時は最も安全と思われる取り扱いをします。
- ⑤私達は、事故・災害等が発生した時は、人命救助を最優先に行動し、速やかに安全適切な処置をとります。
- ⑥私達は、情報は漏れなく迅速・正確に伝えます。
- ⑦私達は、常に問題意識を持ち、必要な改革に取り組むよう努めます。

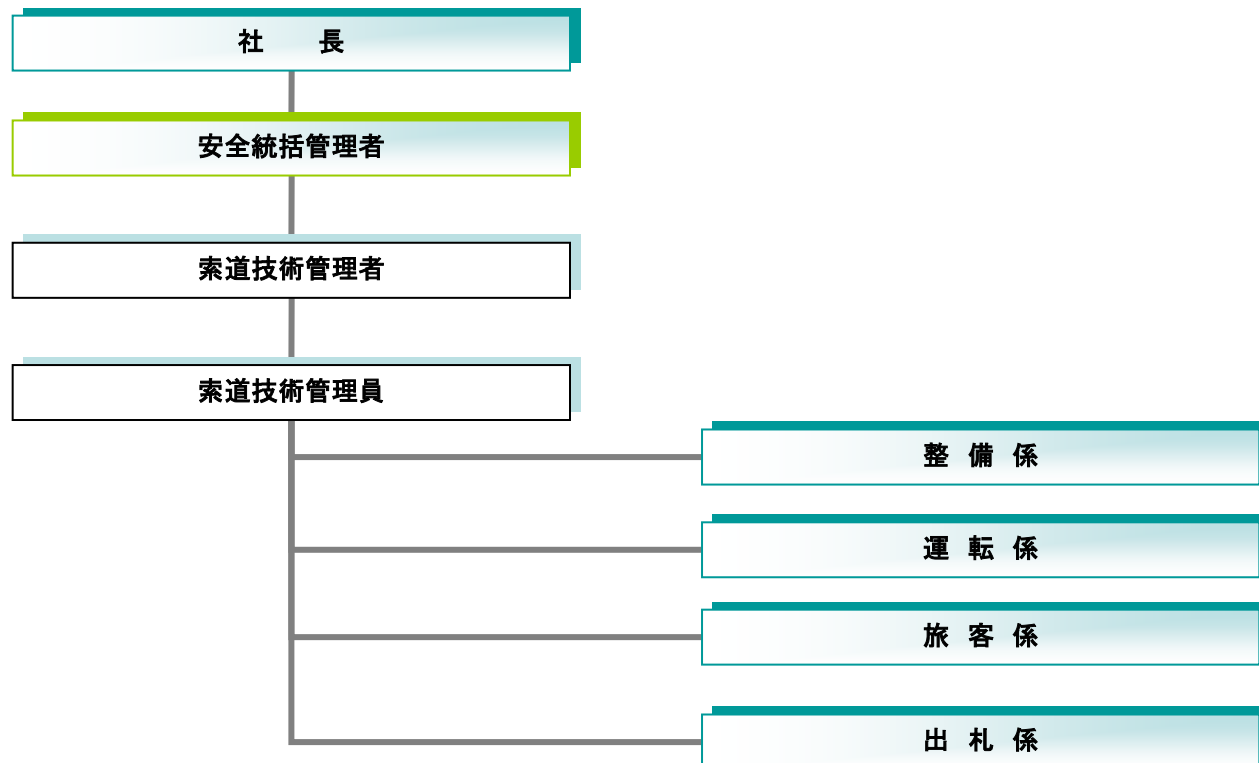
### (2) 安全目標

自社責任による事故発生をゼロにすることを定量的な目標としております。

## 2. 安全管理体制

当社の安全管理体制は次の通りです。

- ①社長(索道事業の輸送の安全の確保に関する最終的な責任を負う)
- ②安全統括管理者(索道事業の輸送の安全の確保に関する業務を統括する)
- ③索道技術管理者(安全統括管理者の指揮の下、索道の運行管理、索道施設の保守の管理その他の技術上の事項に関する業務を統括管理する)
- ④索道技術管理員(索道技術管理者の指揮の下、索道技術管理者の行う業務を補助する)
- ⑤整備係(索道の整備、保守業務を遂行し安全な運行を確保できるよう努める)
- ⑥運転係(索道の運転業務を遂行する)
- ⑦旅客係(旅客の安全輸送業務を遂行する)
- ⑧出札係(出札業務を行うとともに常に旅客の状況を把握する)



### 3. 2023 年度事故発生状況

索道運転事故はありませんでした。  
インシデントの発生はありません。

### 4. 2023 年度災害(暴雨風雨・地震等)発生状況

運転取扱細則に基づき、旅客の安全確保を第一に強風・雷等による運転中止を下記の通り行ないました。  
なお運転中止の場合は車での陸路輸送に変更し安全輸送を行いますので、御理解と御協力をお願い申し上げます。

2023 年 4 月 1 日～2024 年 3 月 31 日(終日運転中止回数) ※整備計画等に基づく事前告知した運休を除く。

月	4月	5月	6月	7月	8月	9月	10月	11月	12月	1月	2月	3月
回数	0	0	0	0	1	0	0	0	2	0	0	2

### 5. 行政指導

10 月 17 日から 2 日間、国土交通省中部運輸局鉄道安全監査官による保安監査が実施されました。  
事業改善命令はありませんでした。

### 6. 安全確保のための取り組み

#### (1) 人材教育

索道技術管理者 1 名および索道主任 1 名は 10 月に実施された、索道技術管理者講習会を受講しました。  
浜名湖パルパル・オルゴールミュージアムにて実施した、地震および火災発生時の訓練に参加しました。  
索道に関する安全を確保するために、毎月行っている定例会において意見交換および改善を行いました。  
2023 年 10 月に「国土交通本省における運輸安全マネジメントセミナー」に参加しました。(オンライン参加)  
2024 年 1 月と 2 月に索道安全研修を実施しました。



#### (2) 安全対策における設備の改善

2024 年 1 月 9 日～2 月 9 日の年次検査期間において次の整備を行いました(主な項目のみ記載)

- ・ゴンドラ窓更新
- ・ゴンドラ内座席改造

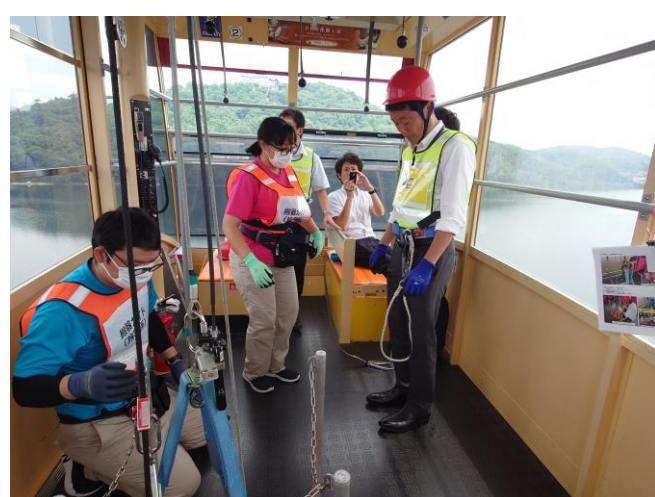


#### (3) 緊急時対応訓練の実施状況

2023 年 6 月 27 日、浜名湖上にて応急降下訓練を実施しました。

緩降機を用いて、地上から約 25m の高さで訓練を行いました。

なお、これとは別にゴンドラ内の応急降下用具の組み立て訓練は年 4 回実施し、緊急時の作業手順を確認しております。



### 7. お知らせ

かんざんじロープウェイは遠州鉄道株式会社より遠鉄観光開発株式会社が運行および保守の管理を請け負い、安全運行に努めております。

### 8. 利用者の方へ

今後も皆様に親しまれ安全な運行を行っていくためにも、ご意見、要望等がございましたらぜひお聞かせ下さい。

【連絡先】ホームページ <https://www.kanzanji-ropeway.jp/> メール [pal2@entetsu.co.jp](mailto:pal2@entetsu.co.jp)