

## 健康な人の免疫機能の維持をサポートする機能性表示食品のピュレグミが登場 カンロ「ピュレグミ iMUSE（イミューズ） プラズマ乳酸菌」発売 ～プラズマ乳酸菌の力で美味しく免疫ケア～

カンロ飴やピュレグミなどでおなじみのカンロ株式会社(本社：東京都新宿区、代表取締役社長 三須 和泰、以下 カンロ)は、キリンホールディングス株式会社(社長 磯崎功典、以下 キリン)の独自素材「*Lactococcus lactis* strain Plasma(以下、「プラズマ乳酸菌」)」を使用したブランド「iMUSE(イミューズ)」とのコラボレーションにより、健康な人の免疫機能の維持をサポートする機能性表示食品の「ピュレグミ iMUSE(イミューズ) プラズマ乳酸菌」を10月4日(月)より全国で発売いたします。



### 《プラズマ乳酸菌を1,000億個配合！美味しく免疫ケアを実現》

昨年からセルフケア意識の高まりなど体のコンディションに気を配る人が増えており、健康を維持するため免疫機能への興味・関心も高まっています。

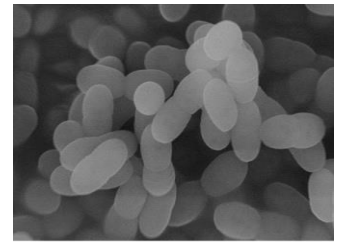
今回発売する「ピュレグミ iMUSE(イミューズ) プラズマ乳酸菌」は、プラズマ乳酸菌を1袋に1,000億個配合。「健康な人の免疫機能の維持をサポート」する機能性表示食品です。

味は、すっぱさと甘さのバランスがちょうどよい爽やかなレモンヨーグルト味。ピュレグミ独自のすっぱいパウダーコーティングやさっくり歯切れのよい果肉食感はそのままだに、日常のおやつや小腹満たしとして罪悪感なく食べることができ、手軽に美味しく免疫ケアができます。

パッケージは青を基調に金と白の色合いが映える iMUSE のブランドカラーを活かし、美味しさと機能性の両方が感じられるデザインに。健康な人の免疫機能の維持をサポートする機能性はもちろん、グミとしての美味しさもしっかり伝わるようイラスト部分を大きく描き、おしゃれに仕上げました。

## ■キリンの独自素材「プラズマ乳酸菌」について

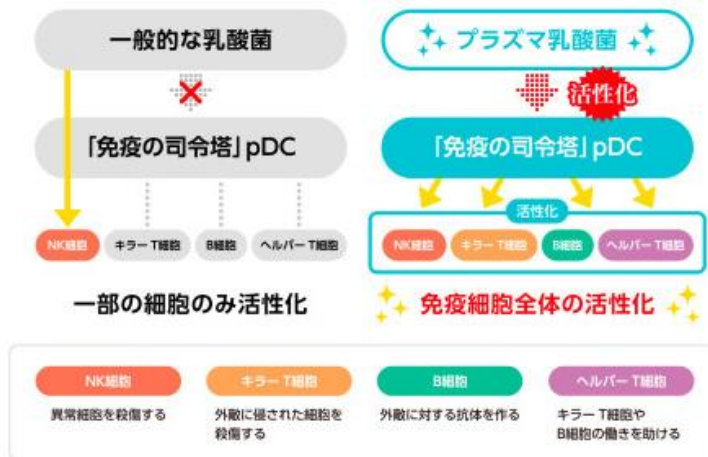
「プラズマ乳酸菌」は、健康な人の免疫機能の維持をサポートする乳酸菌です。免疫細胞「プラズマサイトイド樹状細胞（pDC）」にちなんで名付けられ、キリンホールディングス株式会社、小岩井乳業株式会社、協和発酵バイオ株式会社および国内外の大学・研究機関と共同でこれまで多くの論文・学会発表を行っています。



プラズマ乳酸菌

## 《世界初！※<sup>1</sup>プラズマサイトイド樹状細胞（pDC）に働きかける乳酸菌》

「プラズマ乳酸菌が健康な人の免疫機能の維持をサポートするメカニズム」



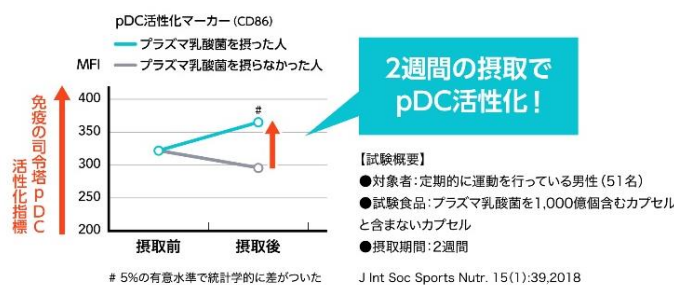
「プラズマ乳酸菌」は、「免疫の司令塔」である「プラズマサイトイド樹状細胞（pDC）」を活性化します。活性化された司令塔の指示・命令により、免疫細胞全体が活性化され、外敵に対する防御システムが機能します。

※1 ヒトでpDCに働きかけることが世界で初めて論文報告された乳酸菌（PubMed及び医学中央雑誌WEBの掲載情報に基づく）

## 《「プラズマ乳酸菌」の2週間以上の摂取によってプラズマサイトイド樹状細胞（pDC）が活性化！》

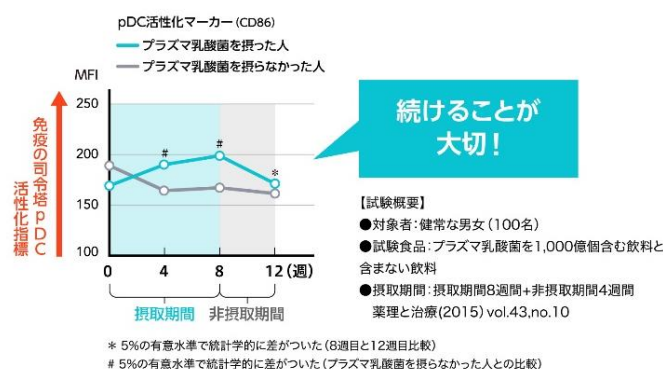
「プラズマ乳酸菌」の2週間以上の摂取によってpDC（プラズマサイトイド樹状細胞）が活性化します。また、「プラズマ乳酸菌」の摂取期間はpDC（プラズマサイトイド樹状細胞）の活性が高く維持され、摂取を中断すると緩やかに低下することが報告されています。「プラズマ乳酸菌」は継続して摂取することが大切です。

※研究レビューの対象となったキリン社の論文のうち、代表的な2報を事例として掲示しています。なお、本製品を用いた臨床試験ではありません。



## プラズマ乳酸菌は継続して摂取することが大切です！

プラズマ乳酸菌の摂取期間はpDC（プラズマサイトイド樹状細胞）の活性が高く維持され、**摂取を中断すると緩やかに低下することが報告されています。**



## ■商品概要



商品名	: ピュレグミ iMUSE (イミューズ) プラズマ乳酸菌
発売日	: 2021年10月4日(月)
参考価格	: 198円(税込)
内容量	: 59g
販売エリア	: 全国・全チャネル
特徴	: キリン「iMUSE(イミューズ)」とコラボしたプラズマ乳酸菌 1000 億個入りの機能性表示食品のピュレグミ

### <機能性表示について>

#### 1. 届出表示内容

本品には、「プラズマ乳酸菌」(*L. lactis strain Plasma*)が含まれます。「プラズマ乳酸菌」は pDC (プラズマサイトイド樹状細胞) に働きかけ、健康な人の免疫機能の維持に役立つことが報告されています。

#### 2. 機能性関与成分

「プラズマ乳酸菌」(*L. lactis strain Plasma*) (1,000 億個/日)

### <機能性表示食品>

- ・食生活は、主食、主菜、副菜を基本に、食事のバランスを。
- ・本品は国の許可を受けたものではありません。
- ・本品は、疾病の診断、治療、予防を目的としたものではありません。

## ■ピュレグミとは



『ピュレグミ』は、2002年の発売以来、幅広い世代の方からご支持いただいているカンロの人気商品です。フルーツのおいしさを引き出す“すっぱいパウダー”と独自の“果肉食感”により、噛むほどにフルーティーな甘すっぱいおいしさが広がり、食べた瞬間ころが晴れるように、ちょっとハート（気持ち）があがるハート型のグミです。

ピュレグミブランドサイト <https://www.kanro.jp/pure/>

ピュレグミ公式 Twitter @kanro\_pure [https://twitter.com/kanro\\_pure](https://twitter.com/kanro_pure)

ピュレグミ公式 Instagram @kanro\_pure\_photo [https://www.instagram.com/kanro\\_pure\\_photo/](https://www.instagram.com/kanro_pure_photo/)



## <カンロ展開ブランド>



### 【会社概要】

社名 : カンロ株式会社  
代表 : 代表取締役社長 三須和泰  
所在地 : 東京都新宿区西新宿 3 丁目 20 番 2 号 東京オペラシティビル 37 階  
創業 : 1912 年(大正元年)11 月 10 日  
事業内容 : 菓子、食品の製造および販売  
URL : コーポレートサイト <https://www.kanro.co.jp/>  
KanroPOCKeT <https://kanro.jp/>

### ※KanroPOCKeT とは

オンラインショップ機能だけでなく、カンロの商品に関する情報を集約したインタラクティブな複合型オウンドメディア。  
このサイトを通じてお客様と直接つながり、商品や新たな取り組みを通じて、特別な体験価値の提供を目指していきます。



当社は創業から百余年、「糖と歩む企業」として、社名になっている「カンロ飴」を始め、ミルクフレーバーキャンディ市場売上 No.1 ブランド※「金のミルク」、菓子食品業界で初ののど飴となる「健康のど飴」、大人の女性に向けたガム市場を創り上げた「ピュレガム」など、常に消費者の皆様から愛され続ける商品を創り続けてまいりました。2012 年からは直営店「ヒトツブカンロ」を運営し、「ヒトからヒトへ つながる ヒトツブ」をコンセプトにキャンディの魅力を発信しています。

※株式会社インテージ S R I ミルクフレーバーキャンディ市場  
2019 年 10 月～2020 年 9 月累計販売金額ブランドランキング