

平成 28 年 8 月 24 日

## 連続して北海道に上陸した台風による被害状況について

### 1. 全道各地の被害状況（別紙 1）

台風による降雨の影響により、全道各地において鉄道施設等に大きな被害が発生しました。本日現在においても、石北線及び釧網線などにおいて、路盤流出や盛土崩壊等の災害発生を確認しております。

### 2. 石北線 上川～中越間における路盤流出等（別紙 2）

8 月 23 日、上川保線管理室社員 3 名は軌道モーターカーを使用し、石北上川～奥白滝間の安全確認と上越～奥白滝間で発生した災害の復旧資材を運搬（この時点では回送）するため、15 時 20 分頃、上川～中越間 53k100m 付近の落石覆い内を走行中、前方線路の道床・路盤流出を発見し、非常停止ブレーキをかけたが間に合わず、軌道モーターカーが脱線横転しました。

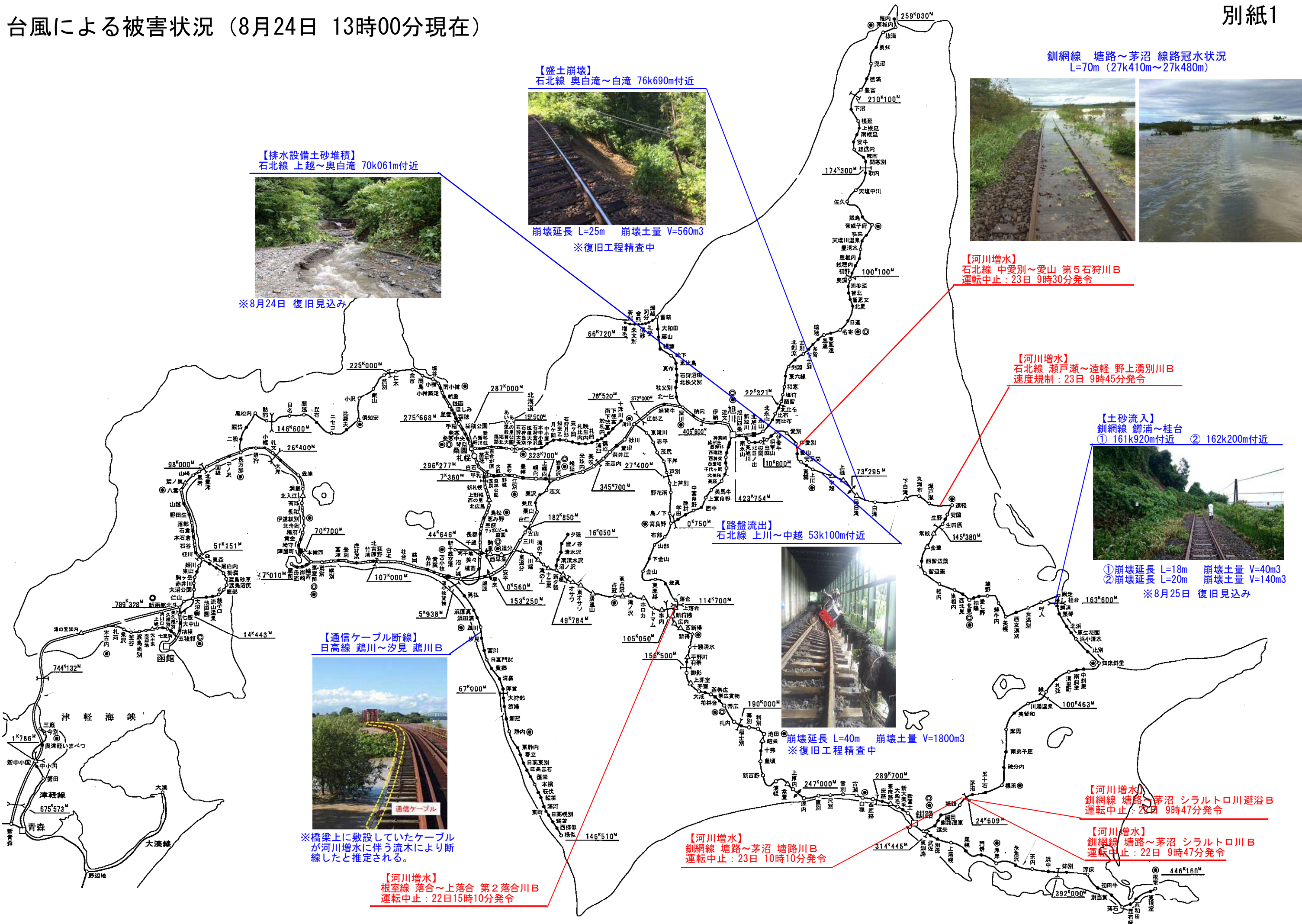
その後、現地を調査したところ、大雨による河川増水により、護岸が倒壊しており、落石覆い内の路盤・道床が流出していることが判明しました。

#### 被害状況

- ・ 護岸倒壊 約 40m
- ・ 道床・路盤流出 約 40m 1,800m<sup>3</sup>



台風による被害状況 (8月24日 13時00分現在)



釧網線 塘路~茅沼 線路冠水状況 L=70m (27k410m~27k480m)



【河川増水】石北線 中愛別~愛山 第5石狩川B 運転中止: 23日 9時30分発令

【河川増水】石北線 瀬戸瀬~遠軽 野上湧別川B 速度規制: 23日 9時45分発令

【土砂流入】釧網線 鱒浦~桂台 ① 161k920m付近 ② 162k200m付近



①崩壊延長 L=18m 崩壊土量 V=40m<sup>3</sup> ②崩壊延長 L=20m 崩壊土量 V=140m<sup>3</sup> ※8月25日 復旧見込み

【路盤流出】石北線 上川~中越 53k100m付近



崩壊延長 L=40m 崩壊土量 V=1800m<sup>3</sup> ※復旧工程精査中

【通信ケーブル断線】日高線 鷲川~汐見 鷲川B



※橋梁上に敷設していたケーブルが河川増水に伴う流木により断線したと推定される。

【河川増水】根室線 落合~上落合 第2落合川B 運転中止: 22日 15時10分発令

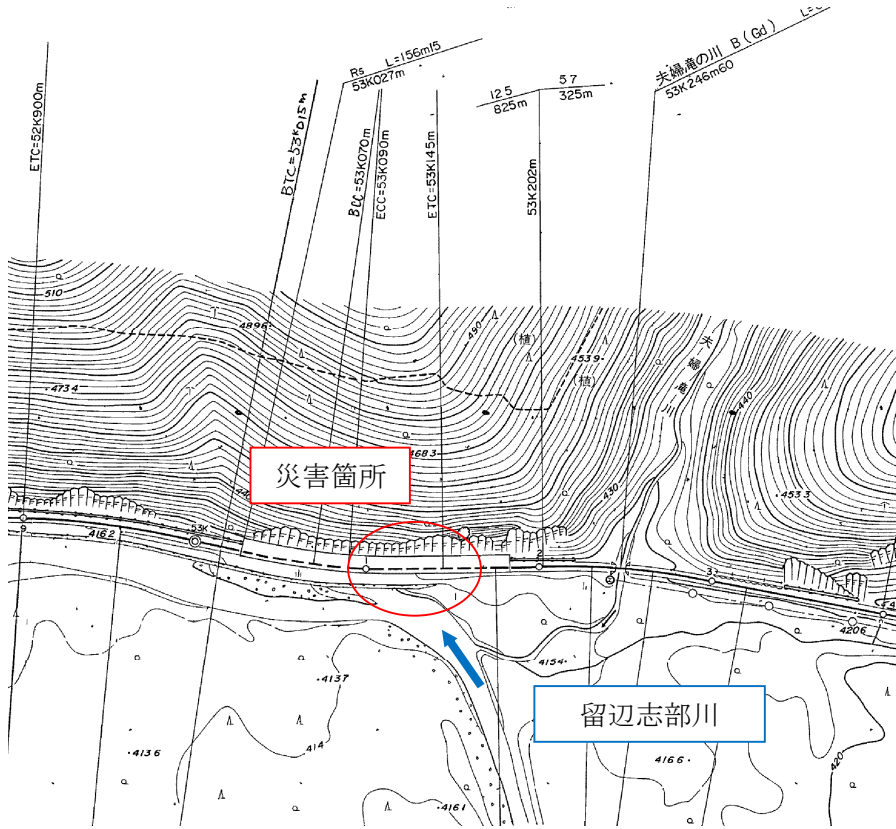
【河川増水】釧網線 塘路~茅沼 塘路川B 運転中止: 23日 10時10分発令

【河川増水】釧網線 塘路~茅沼 シラルトロ川避溢B 運転中止: 22日 9時47分発令

【河川増水】釧網線 塘路~茅沼 シラルトロ川B 運転中止: 22日 9時47分発令

【略図等】

- ・位置平面図



- ・断面図

