



2024年2月22日

根室線（富良野・新得間）バス転換後の新しい交通体系について

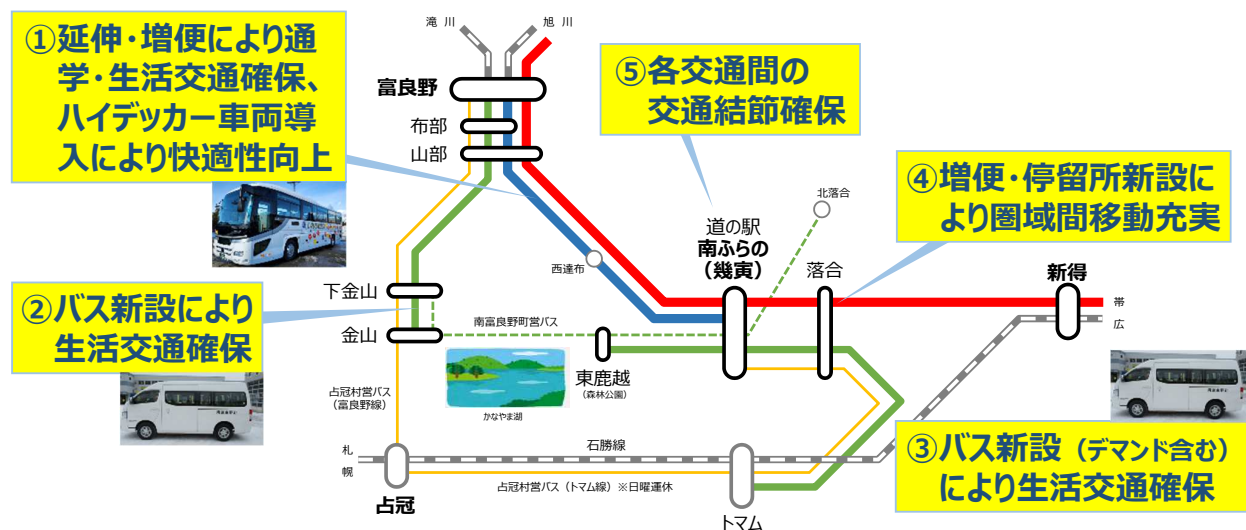
2024年4月1日の根室線（富良野・新得間）鉄道事業廃止に伴う新しい交通体系については、沿線自治体ならびに関係者の皆様により、ご利用ニーズに即した既存バス路線の延伸・増便・新車両導入・停留所新設や新規バス路線の設定に加え、各交通との接続性にも配慮することで持続可能な地域交通を確保することとしています。

当社は、鉄道事業廃止後の新しい交通体系や沿線自治体のまちづくりに対して、当社の経営体力において可能な限りのご支援をさせて頂くことにより、沿線地域の持続可能な交通体系の構築に努めてまいります。

根室線（富良野・新得間）バス転換後の新しい交通体系の概要

2024.2.22時点 認可申請中
(変更の可能性あります)

- ① 富良野市と南富良野町（幾寅地区）を結ぶため既存路線バス（西達布線）を延伸・増便し、通学および生活交通の移動手段を確保。ハイデッカー車両（車いす対応）導入により快適性向上
- ② 富良野市と金山地区を結ぶ町営バスを新設し、生活交通としての移動手段を確保
- ③ 幾寅地区から落合地区を経てトマムを結ぶ町営バス（デマンド含む）を新設し、生活交通としての移動手段を確保
- ④ 既存都市間バス（ノースライナー ※予約制）を増便・停留所新設（落合）し、上川・十勝圏の圏域間移動を充実
- ⑤ 道の駅南ふらののにおける各交通間の交通結節を確保



路線バス（西達布線）の延伸・増便

2024.2.22時点 認可申請中
(変更の可能性あります)

既存路線バス（西達布線）を幾寅まで延伸し、現在の5往復から6往復へと増便することにより、富良野・幾寅間の生活利用を確保します。ハイデッカー車両（車いす対応）を導入し快適性が向上します。

●富良野から山部・幾寅方面へ

交通機関							延伸	
	協会病院	富良野駅	布部入口	山部	西達布	道の駅 南ふらの	幾寅駅	
路線バス (西達布線) 現在5本 ↓ 6本へ増便	7:10	7:16	7:31	7:41	8:00	8:13	8:20	
	10:20	10:26	10:41	10:51	11:10	11:23	11:30	
	14:00	14:06	14:21	14:31	14:50	15:03	15:10	
	16:15	16:21	16:36	16:46	17:05	17:18	17:25	
	17:20	17:26	17:41	17:51	18:10	18:23	18:30	
	18:40	18:46	19:01	19:11	19:30	19:43	19:50	

●幾寅・山部から富良野方面へ

交通機関	延伸						
	幾寅駅	道の駅 南ふらの	西達布	山部	布部入口	富良野駅	協会病院
路線バス (西達布線) 現在5本 ↓ 6本へ増便	6:55	7:00	7:13	7:28	7:37	7:56	8:05
	8:45	8:50	9:03	9:18	9:27	9:46	9:55
	12:05	12:10	12:23	12:38	12:47	13:06	13:15
	15:50	15:55	16:08	16:23	16:32	16:51	17:00
	19:00	19:05	19:18	19:33	19:42	20:01	20:10
	20:20	20:25	20:38	20:53	21:02	21:21	21:30

【お問合せ先】（ふらのバス） 0167-23-3131



◎ハイデッカー（リフト付）車両を導入します

西達布線では車いす対応※のリフト付き車両が新たに導入となります。

※バス車内の座席移動等の準備があるため、車いすご利用の場合は、前日までにふらのバス（0167-23-3131）へご連絡をお願いいたします。

（ご乗車日時・ご乗車区間・お客様氏名・ご連絡先をお伺いいたします。）

町営バス（デマンド含む）の新設【幾寅 ⇄ 落合・トナム】

2024.2.22時点 認可申請中
(変更の可能性あります)

幾寅から落合・トナム駅を結ぶ町営バス（デマンド含む）を新設し生活利用を確保します。道の駅南ふらのでは西達布線にお乗り換えいただくことにより、富良野方面と接続します。あわせて、占冠村営バスは幾寅駅から道の駅南ふらの間を延伸します。



●富良野・幾寅から落合・トナム方面

富良野方面から		落合・トナム方面へ					
富良野駅	道の駅南ふらの	道の駅南ふらの	幾寅駅	落合多目的センター	トナム駅	交通機関	備考
7:16	8:13	8:15	8:17	8:29	8:48	南富良野町営	新設
—	—	8:47	8:50	9:02	9:21	占冠村営	※日曜運休
10:26	11:23	11:25	11:27	11:39	11:58	南富良野町営	新設
14:06	15:03	(15:05)	—	(15:21)	—	南富良野町営 (デマンド)	新設 ※事前予約
—	—	16:14	16:17	16:29	上トナム 16:44	占冠村営	※日曜運休
16:21	17:18	17:20 <small>森林公園17:05発</small>	17:22	17:34	17:53	南富良野町営	新設
—	—	17:47	17:50	18:02	18:21	占冠村営	※日曜運休
17:26	18:23	(18:25)	—	(18:41)	—	南富良野町営 (デマンド)	新設 ※事前予約
18:46	19:43	(19:45)	—	(20:01)	—	南富良野町営 (デマンド)	新設 ※事前予約

●トナム・落合から幾寅・富良野方面

トナム・落合方面から					富良野方面へ		
交通機関	トナム駅	落合多目的センター	幾寅駅	道の駅南ふらの	備考	道の駅南ふらの	富良野駅
南富良野町営 (デマンド)	—	(6:40)	—	(6:55)	新設 ※事前予約	7:00	7:56
占冠村営	7:35	7:56	8:08	8:11	※日曜運休	—	—
南富良野町営 (デマンド)	—	(8:30)	—	(8:45)	新設 ※事前予約	8:50	9:46
南富良野町営	9:52	10:13	10:25	10:27 <small>森林公園10:42着</small>	新設	—	—
南富良野町営 (デマンド)	—	(11:50)	—	(12:05)	新設 ※事前予約	12:10	13:06
南富良野町営	12:39	13:00	13:12	13:14 <small>森林公園13:29着</small>	新設	—	—
占冠村営	15:08	15:29	15:41	15:44	※日曜運休	15:55	16:51
南富良野町営 (デマンド)	—	(15:35)	—	(15:50)	新設 ※事前予約	—	—
占冠村営	上トナム 16:44	16:59	17:11	17:14	※日曜運休	—	—
南富良野町営	17:55	18:16	18:28	18:30	新設	19:05	20:01
南富良野町営 (デマンド)	—	(20:05)	—	(20:20)	新設 ※事前予約	20:25	21:21

【お問合せ先】

(南富良野町営バス・デマンド) 南富良野町 企画課 0167-52-2115

(占冠村営バス) 占冠村 建設課 0167-56-2173

町営バスの新設【富良野 ⇄ 金山・下金山】

2024.2.22時点 認可申請中
(変更の可能性あります)

既存の占冠村営バス（3往復）に加え、南富良野町営バスを3往復運行し生活利用を確保します。

●富良野から下金山・金山方面

交通機関	乗車のみ			乗降可			備考
	協会病院	富良野駅	山部	消防前 (下金山)	金山 市街地	金山 コミュニティー	
占冠村営	9:15	9:25	9:51	10:00	10:10	—	
南富良野町営	11:45	11:55	12:20	12:29	12:39	12:41	新設
占冠村営	13:10	13:20	13:46	13:55	14:05	—	
南富良野町営	15:40	15:50	16:15	16:24	16:34	16:36	新設
占冠村営	17:05	17:15	17:41	17:50	18:00	—	
南富良野町営	18:30	18:40	19:05	19:14	19:24	19:26	新設

●金山・下金山から富良野方面

交通機関	乗降可			降車のみ			備考
	金山 コミュニティー	金山 市街地	消防前 (下金山)	山部	富良野駅	協会病院	
占冠村営	—	7:13	7:21	7:32	8:00	8:06	
占冠村営	—	8:42	8:50	9:01	9:29	9:35	
南富良野町営	10:30	10:32	10:40	10:51	11:19	11:25	新設
南富良野町営	13:30	13:32	13:40	13:51	14:19	14:25	新設
占冠村営	—	15:39	15:47	15:58	16:26	16:32	
南富良野町営	16:50	16:51	16:59	17:10	17:38	17:44	新設

【お問合せ先】

(南富良野町営バス・デマンド) 南富良野町 企画課 0167-52-2115

(占冠村営バス) 占冠村 建設課 0167-56-2173

都市間バス（ノースライナー※予約制）の増便・停留所新設

2024.2.22時点 認可申請中
(変更の可能性あります)

既存の都市間バス（ノースライナー）の増便（2往復）及び落合停留所新設により、上川・十勝圏の移動の充実を図ります。

●旭川・富良野から新得・帯広方面

交通機関	乗車のみ			乗降可		降車のみ		備考
	旭川駅	富良野駅	山部	道の駅 南ふらの (幾寅)	落合 ※新設	新得駅	帯広駅	
都市間バス ノースライナー ※予約制 ※狩勝峠経由	7:55	9:27	9:44	10:22	10:33	11:02	12:05	
	9:30	11:02	11:19	11:57	12:08	12:37	13:40	増便
	14:10	15:42	15:59	16:37	16:48	17:17	18:20	
	15:35	17:07	17:24	18:02	18:13	18:42	19:45	増便
	17:10	18:42	18:59	19:37	19:48	20:17	21:20	

●帯広・新得から富良野・旭川方面

交通機関	乗車のみ		乗降可		降車のみ			備考
	帯広駅	新得駅	落合 ※新設	道の駅 南ふらの (幾寅)	山部	富良野駅	旭川駅	
都市間バス ノースライナー ※予約制 ※狩勝峠経由	7:50	8:54	9:24	9:45	10:13	10:29	12:00	
	9:20	10:24	10:54	11:15	11:43	11:59	13:30	増便
	11:00	12:04	12:34	12:55	13:23	13:39	15:10	
	15:45	16:49	17:19	17:40	18:08	18:24	19:55	増便
	17:00	18:04	18:34	18:55	19:23	19:39	21:10	

◆上記停留所のほか、美瑛駅前、旭川空港などにも停車します。

■ご利用には事前の予約が必要です（当日可）

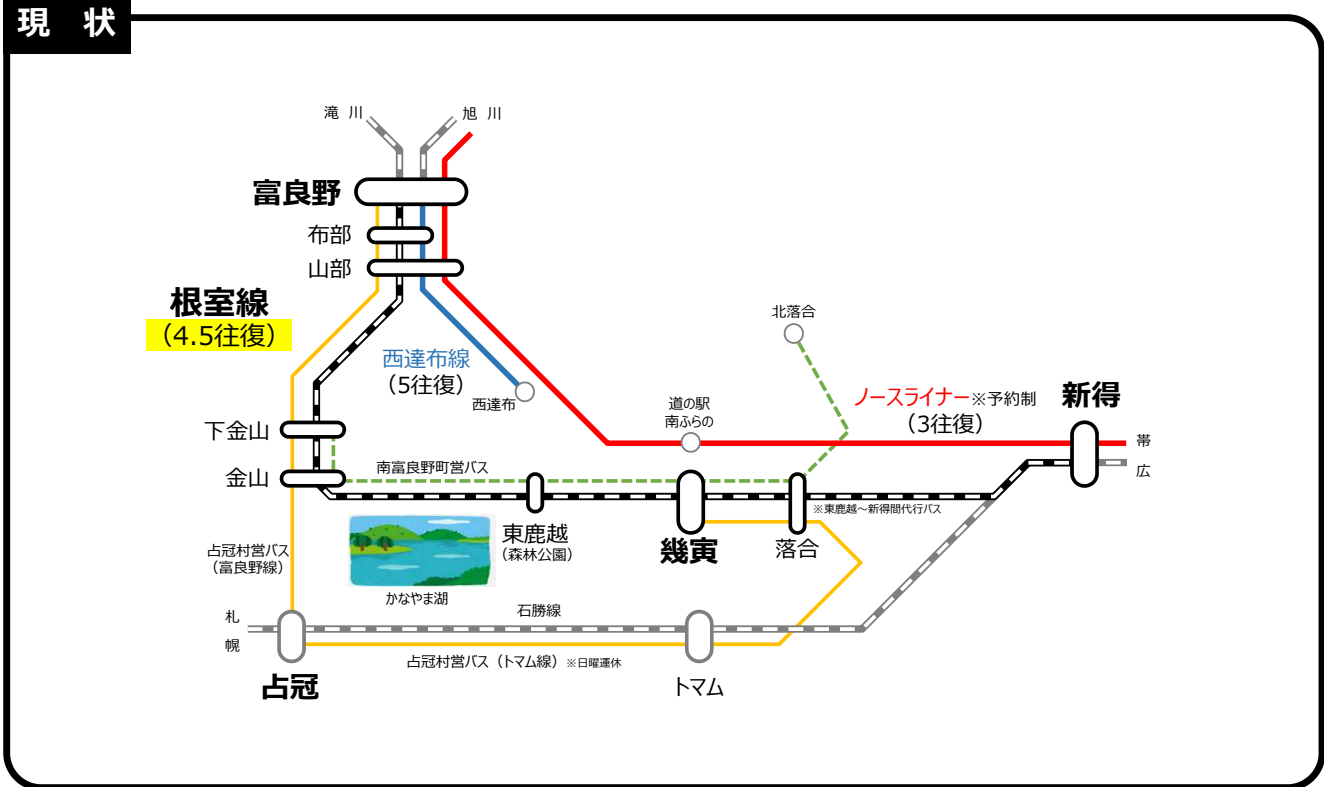
◎電話予約の場合
0166-23-4161（道北バス旭川駅前営業所） ※受付時間 7:30～18:30
0155-31-8811（北海道拓殖バス本社） ※受付時間 8:45～17:30
◎インターネット予約
<http://www.j-bus.co.jp>（発車オーライネット） ※5:00～翌2:00

【お問合せ先】

（道北バス旭川駅前営業所） 0166-23-4161
（北海道拓殖バス本社） 0155-31-8811
（道の駅南ふらの） 0167-52-2055

根室線（富良野・新得間）の新しい交通体系

現状



新しい交通体系 (2024年4月以降)

