

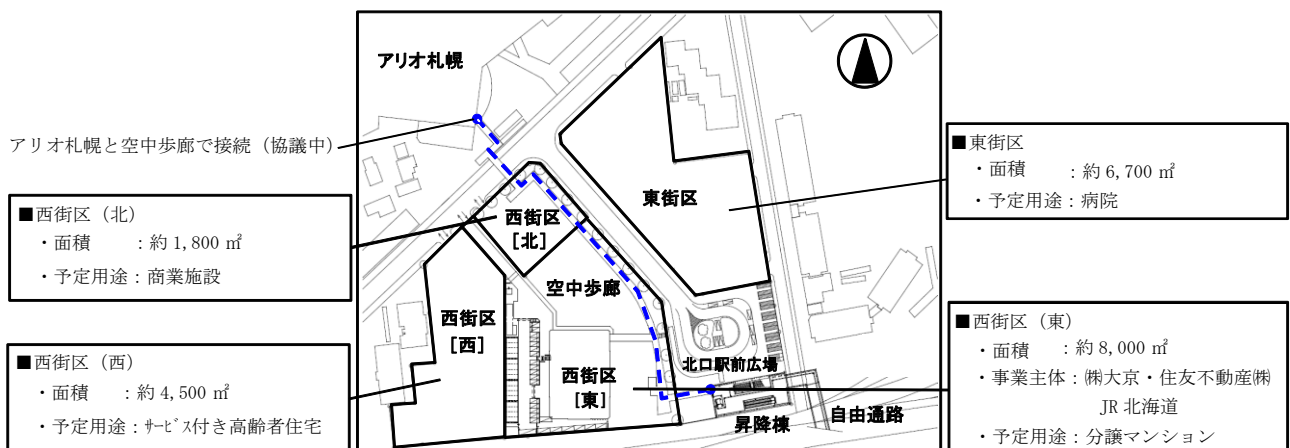
## 最近の新たな開発計画等について

### 1 苗穂駅北口開発について

苗穂駅については、札幌市との協力により、平成 30 年内の開業を目指し駅移転・橋上駅舎化を進めています。あわせて、新駅の北側用地（研修センター跡地）において、高層マンション建設等からなる大規模複合開発に取り組んでいます。以下、現在の進捗状況についてお知らせします。

#### 【全体開発概要】

- ・ 西街区[東]には、(株)大京・住友不動産(株)・当社の3社からなる共同事業体が分譲マンションを建設すべく、現在設計を進めているところです。
- ・ 東街区には、医療法人社団我汝会が「我汝会さっぽろ病院」（札幌市東区）の移転先として病院を新築する予定となっており、当該用地を同法人へ売却しました。
- ・ 西街区[北]には商業施設、西街区[西]にはサービス付き高齢者住宅の建設を予定しており、それぞれ事業者へ土地を売却し、事業者が今後具体的な開発計画を進めます。



#### 【分譲マンション概要】

- ・ 敷地面積：約 8,000 m<sup>2</sup>
- ・ 施工面積：約 36,900 m<sup>2</sup>
- ・ 規模：地下 1 階/地上 27 階建
- ・ 事業主体：(株)大京、住友不動産(株)、当社の共同事業
- ・ 駐車場：210 台
- ・ 部屋数：全 300 戸
- ・ スケジュール：平成 30 年夏頃 着工  
平成 31 年春頃 販売開始  
平成 32 年度末 しゅん工



<北東からの鳥瞰>

## 2 JR イン函館の開発について

函館駅に隣接する当社用地においては、駅直結という立地の強みを活かし、増加する観光客の宿泊需要に対応するため、宿泊特化型ホテル「JR イン函館」の建設を計画しています。本年秋頃に建設工事に着手し、平成 32 年春の開業予定です。なお、「JR イン」ブランドとしては本件が 6 棟目となり、今後もネットワーク化を進めて参ります。

なお、千歳駅隣接地において「JR イン千歳」（185 室）を 9 月に開業予定です。

### 【概要】

- ・ 所在 : 函館市若松町 43-3
- ・ 敷地面積 : 約 2,200 m<sup>2</sup>
- ・ 施工面積 : 約 7,500 m<sup>2</sup>
- ・ 規模 : 11 階建
- ・ 運営 : JR 北海道ホテルズ(株) [当社から賃貸]
- ・ 客室数 : 210 室程度
- ・ 総事業費 : 約 30 億円
- ・ 設計・施工 : 西松建設株式会社
- ・ 設計協力 : 株式会社石本建築事務所
- ・ スケジュール : 平成 30 年秋頃 着工、平成 32 年春頃 開業



<外観イメージ>

### 3 JR タワーホテル日航札幌のリニューアルについて

JR タワーホテル日航札幌は、平成 25 年より客室の改装を進めており、本年 3 月で全客室のリニューアルが完了しました。新たな客室は、高層階からの眺望を楽しんでいただける間取りとしたほか、北海道らしさを演出する内装となっております。

また、1 階のカフェについては、隣接するロビーとの一体感のある開放的な空間とし、店名を新たに「ザ ロビーラウンジ」として、4 月 26 日（木）にリニューアルオープンします。あわせて、増加するインバウンド観光客によるロビー内の混雑を緩和するため、ロビー空間の拡大と家具・什器の更新を実施します。



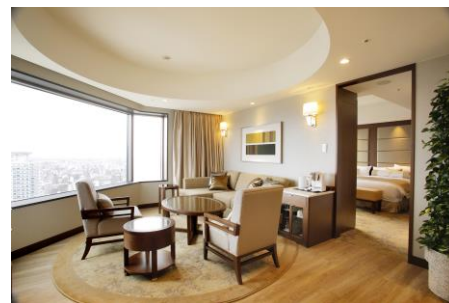
<「ザ ロビーラウンジ」イメージ>

〔改装実績〕

第 1 期 (H25. 11～H26. 3)	110 室	モデレート階 (23～30 階) エグゼクティブ階 (31～34 階)	シングル・ダブル エグゼクティブダブル
第 2 期 (H27. 2～H27. 4)	78 室	エグゼクティブ階 (31～34 階)	エグゼクティブツイン コーナーデラックスツイン
第 3 期 (H27. 11～H28. 4)	80 室	モデレート階 (27～30 階)	モデレートツイン コーナーツイン 等
第 4 期 (H28. 11～H29. 4)	60 室	モデレート階 (24～26 階)	同上
第 5 期 (H30. 2～3)	22 室	モデレート階 (23 階) エグゼクティブ階 (34 階)	同上 スイート
計	350 室		



(コーナーデラックスツイン)



(スイート)