

**12月4日、東北新幹線新青森開業にあわせて新青森駅が変わります。
また青森駅周辺には賑わいの創出をめざして「A-FACTORY」が誕生します！**

- 新しく新幹線が開業する新青森駅は、広く快適な待合室、旅のご案内をするびゅうプラザを備え分かりやすいレイアウトでお客さまにご利用いただきやすい駅に生まれ変わります。
- あわせて新青森駅の1階には「あおもり旬味館」を開設するなど、青森のさまざまな魅力を紹介し、駅の魅力向上、利便性向上をめざしてまいります。
- また、青森ウォーターフロントエリアにおいて「A-FACTORY」を展開し、青森駅周辺エリアの賑わいを創出していきます。

1. 生まれ変わる新青森駅

(1) 新青森駅の概要

① 主な施設

- 3階: 新幹線ホーム(2面4線)、ホーム待合室、売店
- 2階: 改札口(新幹線・在来線)
びゅうプラザ・駅レンタカー案内、待合室、カフェ、売店等
- 1階: 奥羽本線ホーム
駅レンタカー営業所、「あおもり旬味館」

② バリアフリー設備

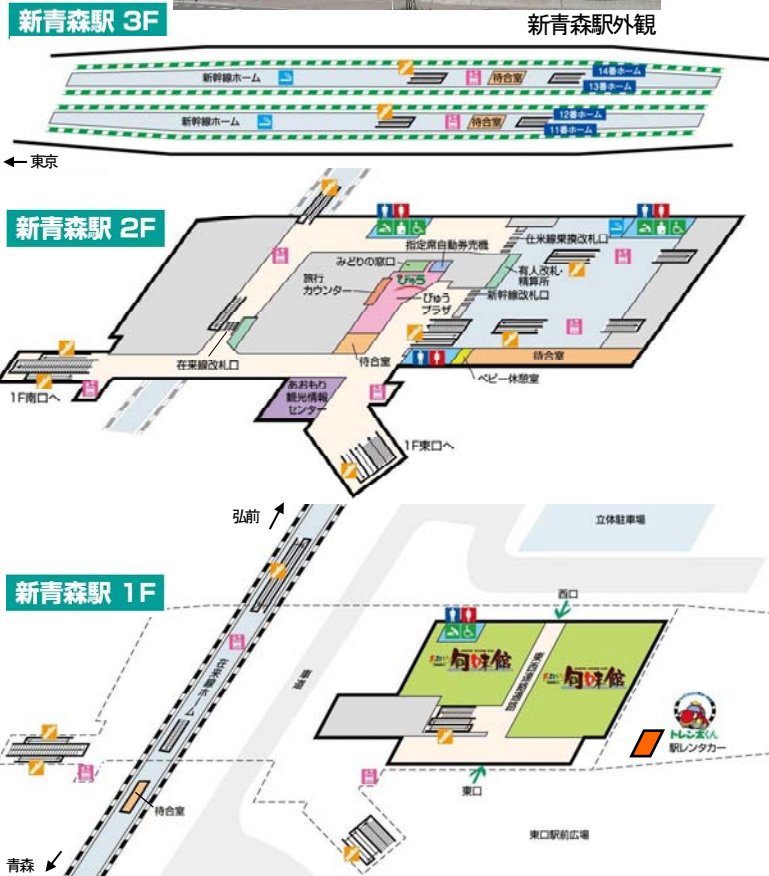
- ・ 多機能トイレを整備するとともに、エレベーター、エスカレーターを備え在来線への乗換えについてもバリアフリーに対応します。

③ わかりやすく快適な駅

- ・ 待合室・カフェと一体となった快適な「びゅうプラザ」のカウンターでは、旅のご相談を承るほか、リゾートトレイン、びゅうバス、観光タクシー『駅から観タクン』、駅レンタカー『トレン太くん』など、新青森駅に到着されたお客さまに旅行のご案内をいたします。
- ・ 青森産ヒバ材を用いた温かみのあるベンチや内装となっております。

④ 小さなお子さま連れでも安心・安全な設備

- ・ 新幹線ホームには可動柵を設置するとともに光あふれる新幹線待合室にはベビー休憩室を併設しています。



びゅうプラザ



青森産ヒバ材を用いたベンチ



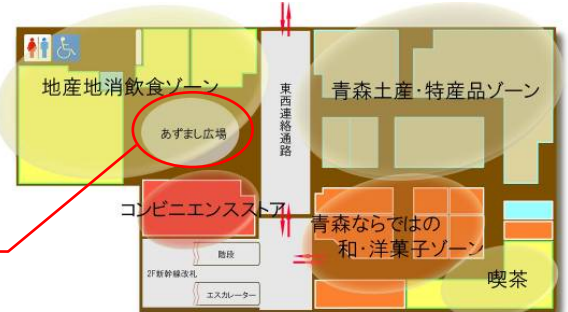
新幹線待合室

(2)新青森駅ビル「あおり旬味館」

りんごやまぐろ等に代表される様々な青森県産の食材・旬の味、地域の特産品、伝統工芸品等を取り揃え、青森県の新しい玄関口として、「青森らしさ」・「津軽らしさ」を満喫できる施設を展開します。開業日の12月4日・5日には、津軽三味線のイベントを実施するほか、開業後も地元と一体となり様々なイベントを開催していきます。

【施設概要】

- (1)店舗面積： 約1,085㎡
- (2)店舗数： 19店舗
- (3)営業時間： 9:00～21:00（店舗により異なります）
- (4)運営会社： 盛岡ターミナルビル株式会社



(あおり旬味館 フloor図)



(※あずまし広場)

津軽を代表する伝統的な街並みである「こみせ通り」の雰囲気をもったデザインを取り入れた「あずまし広場」では、季節ごとにさまざまなイベントや青森の旬な情報を発信していきます。

2. 青森駅周辺の活性化

青森市のまちづくり構想にあわせて、青森駅周辺の青森ウォーターフロントエリアにおいて、青森県産のりんごを用いたシードル等の飲料製造を行う「工房」と地元産の食材を提供する「市場」の複合施設「A-FACTORY」を12月4日に開設します。「A-FACTORY」では、八甲田丸や青森ベイブリッジ、文化観光交流施設ねぶたの家「ワ・ラッセ」(2011年1月5日開業予定)等と連携して、青森駅周辺の賑わいを創出してまいります。

【施設概要】

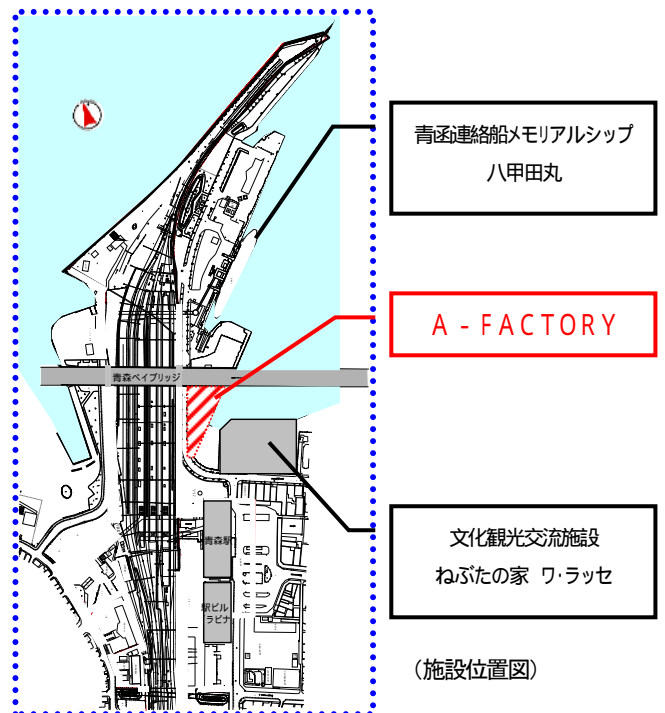
- (1)店舗面積： 約620㎡
- (2)店舗数： 8店舗
- (3)営業時間： 9:00～21:00(店舗により異なります)
- (4)運営会社： 株式会社JR東日本青森商業開発



A-FACTORY



(施設外観イメージ)

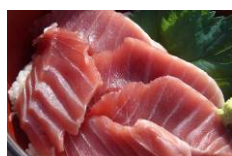


(施設位置図)

■あおもり旬味館 店舗詳細

青森県内の企業を中心にバラエティー豊かな店舗構成で、青森の魅力・旬の情報を発信してまいります。

	店舗名	会社名	業種	店舗内容
①	魚っ喰いの田 (さかなっくいの でん)	(株)DENフード スペシャル	海鮮料理	大間のまぐろ漁師から直接仕入れた「大間のまぐろ丼」や青森ならではの旬の焼き魚などが味わえる海鮮料理屋。
②	太宰らうめんと津軽 のめしや「めえ」	郷土割烹 かわばた	郷土料理	十三湖のしじみをふんだんに使用した滋味あふれるしじみラーメンや太宰治の好物と津軽の料理を地産地消の素材でご提供。
③	黒石や (くろいしや)	(株)ツガルサイコー	郷土料理	B-1グランプリでおなじみ、青森が誇る B 級グルメ【つゆ焼きそば】や【黒石焼きそば】をオープンキッチンから熱々でご提供。
④	NEWDAYS (ニューデイズ)	(株)JR 東日本 リテールネット	コンビニエンス ストア	デイリーの商品だけでなく、青森県的主力土産品、並びに地元とのコラボレーションによる商品展開を実施。青森県をイメージした物販コーナーも。
⑤	北彩館 (ほくさいかん)	(社)青森県物産 振興協会	お土産	県内蔵元 23 社約 70 種類の地酒をはじめ、街のパティシエ創作のお菓子、青森珍味、りんごづくしコーナーなど県の特産品を一同に揃えたお店。
⑥	りんごの青研 (りんごのせいけん)	(株)青研	りんご・ お土産	津軽平野で育ったおいしいりんごの販売や無加糖無加水無香料の「ストレート 100%りんごジュース」の試飲・販売。
⑦	あおもり路 (あおもりじ)	(株)青森観光物産	お土産	「津軽塗」や「こぎん刺し」、「ヒバ油」など、海と山に囲まれた青森の伝統工芸品や青森のおみやげを豊富に取り揃えております。
⑧	はとや製菓	(株)はとや製菓	和菓子	「ソフトりんご」や「ラブリーパイ」など、添加物や人工食品を使わない安全で身体に優しい商品、地場の特産品を活用した青森らしいお土産を販売。
⑨	アルパジョン	(有)アルパジョン	洋菓子	地元青森の新鮮な卵をたっぷり使った、ふんわりしっとりしたチーズケーキ「朝の八甲田」。インターネット上で話題の商品を販売。
⑩	小山せんべい (おやませんべい)	津軽路せんべい 本舗	手焼き せんべい	伝統の津軽手焼きせんべいを昔ながらに手焼きで実演販売。手焼きのサクサクしたせんべい生地と高級ナッツの融合した独特の味が人気の秘密。
⑪	トコトコ舎	常盤村養鶏農業 共同組合	洋菓子・ 加工食品	青森ブランド玉子「トキワの玉子」を使った白いバームクーヘンや、国産飼料米で育てた鶏肉を使ったヘルシーなウインナー、弁当などを販売。
⑫	おきな屋	(株)翁屋	和洋菓子	大正 7 年創業、「薄紅」や「たわわ」などりんごや長いも、カシスなど青森の素材を自然の風味そのまま活かした個性豊かなお菓子の数々をご用意。
⑬	甘精堂本店 (かんせいどう ほんてん)	(株)甘精堂本店	和菓子	明治 24 年創業の老舗、昆布と羊羹のユニークなマッチングの「昆布羊羹」や青森県産黒房すぐりを使用した「かしす羊羹」などを取り扱う。
⑭	青い花のスイート ポテト	(株)太平洋画房	洋菓子	添加物を一切使用せず、自然の風味を最大限に活かしたホクホクの焼き芋がそのままスイートポテトに。ナチュラルなお芋スイーツ専門店。
⑮	スイートピーチ カフェ	(株)萬鱗	カフェ	旬のフルーツをふんだんに使用したケーキやジュースをメインに、軽食を心地よい空間でお客様にご提供。
⑯	ラグノオささき	(株)ラグノオささき	和洋菓子	モンドセレクション 3 年連続金賞を受賞したりんごスティックやりんごを丸ごと使用したアップルパイなど、青森りんごにこだわった商品を多数ご提供。
⑰	クロネコサテライト ステーション	ヤマト運輸(株)	宅配取扱い	お土産宅配サービスはもちろんのこと、青森市内のホテルや旅館等とのコラボレーションによる、バゲージキャリーサービスをご提供。
⑱	あおもり旬味市A		イベント スペース	青森で人気の特産品、地元で古くから愛される味など、青森ならではの商品を期間限定で、皆様にお届けいたします。
⑲	あおもり旬味市B		イベント スペース	青森で人気の特産品、地元で古くから愛される味など、青森ならではの商品を期間限定で、皆様にお届けいたします。



魚っ喰いの田



北彩館



りんごの青研



あおもり路



はとや製菓

A-FACTORY 店舗詳細

青森県内の企業による、青森県産の素材にこだわった料理やスイーツなどを提供します。

	店舗名	会社名	業種	店舗内容
①	Boulangerie Sevres (ブーランジェリー セブル)	(株)セブル	ベーカリー	ひとつひとつ愛情を込めて丁寧に焼き上げるその姿勢は、地元でも親しまれている街のベーカリーショップ。田酒の酒粕で仕込んだアンパンやりんご等の各種果実を使ったパイ等、青森県産の素材にこだわった新商品が続々登場!
②	ARPAJON Le pommier (アルパジョン ル ポミエ)	(有)アルパジョン	スイーツ	これまでの実績をベースに、新たなステージを目指し、A-FACTORY オリジナルの新感覚スイーツを提供。青森県産の熟成したりんごを使用した焼きたてのパイやタルトのほか、季節に応じた県産の果実をふんだんに使った生ケーキも楽しめます。
③	SKIP EGG (スキップ エッグ)	常盤村養鶏農業協同組合	スイーツ	鶏を自然の状態ですぐ育てることにこだわり、開放式平飼い鶏舎で育てた常盤養鶏の新鮮卵を贅沢に使った青森スイーツが登場! パームクーヘン、キッシュ、タルトといった素材の良さがダイレクトに伝わる青森スイーツをできたて提供します!
④	AOMORI SOUP (アオモリ スープ)	(株)アンバー	スープ	青森近海で取れた旬の魚と丹精込めて育成された野菜を農家から直接仕入れ、青森の旬をスープで提供します。素材の歯触りを残しつつ、じっくり煮込んだスープは、まさに青森県を凝縮した一杯です。
⑤	鮨 いっぱち	(有)一八	寿司	青森市を代表する「一八寿し」がついに A-FACTORY に登場。新鮮なネタと納得の価格で信頼と実績の高い一八寿しが、もっと気軽にお寿司を楽しんでほしいという思いを込めて定番の握り寿司はもちろん、海鮮丼ぶりなど親しみやすいメニューを展開します。
⑥	グリル番紅花 (さふらん)	十和田ミート(株)	バラ焼き	肉の卸として、その旨さを知り尽くした十和田ミートが、青森県産の短角牛、シャモロック等を使った手軽で本物の肉メニューを提供。十和田で人気のバラ焼きや牛丼、親子丼といったお肉の王道メニューが楽しめます。
⑦	Food Marche (フード マルシェ)	JR 青森商業開発(直営)	市場	首都圏のレストランでいつの間にか口にしてきた素材が、実は青森県産! といった、知る人ぞ知る農家のこだわり野菜や果物、その素材を加工したグロッサリー等を集めたマルシェを展開。宝探し感覚で青森の新たな魅力を発掘してください。
⑧	Galetteria Da Sasino (ガレットリア ダ・サスィーノ)	ダ・サスィーノ	ガレット	“手作り”にとことんこだわる笹森シェフが展開する、青森県産のそば粉を使ったガレット専門店を展開。シードルと一緒に楽しむをコンセプトに、青森の食の新たなシーンを提供します。



Boulangerie Sevres



ARPAJON Le Pommier



AOMORI SOUP



グリル番紅花



Food Marche

■ A-FACTORYで製造される商品

青森県産 100%の「ふじ」と「ジョナゴールド」を使用した、りんご本来の香りとみずみずしさ、シャンパンの様な細かな金色の泡が特徴の発泡性果実飲料です。

※シードルの技術指導は独立行政法人弘前地域研究所の監修を、醸造方法は地元の六花酒造(株)の協力を得ています。



200ml

375ml

750ml

<AOMORI CIDRE SPARKLING
(アオモリ シードル スパークリング)>



200ml

375ml

<AOMORI APPLE SODA(アオモリ アップルソーダ)>
(ノンアルコール)

※写真はイメージです