



https://www.jmets.ac.jp/otaru-mpc/



独立行政法人海技教育機構

国立小樽海上技術短期大学校

2025年度 第5期生 募集

OPEN CAMPUS

オープンキャンパス

第1回 体験 6/15(土)

第2回 体験 7/27(土)

第3回 WEB 9/7(土)

第4回 体験 9/28(土)

第5回 WEB 10/26(土)

第6回 WEB 11/23(土)

- 学校説明会
- 校内練習船「はりうす」の体験航海
- 操船シミュレータ等の体験ができる！

お申し込みはこちら



9:00 受付開始 / 10:00-15:00 各体験に参加
※天候の影響により体験航海が中止の可能性がございます。
※学校見学はいつでも可能です。事前にご連絡ください。

- 学校説明会 in 仙台 6/15(土)
- 学校説明会 in 札幌 8/24(土)

ACCESS 交通機関

- JR函館本線「小樽駅」より
→ 北海道中央バス「小樽商大」行に乗車
→ 「緑3丁目」下車
- JR函館本線「快速エアポート」
札幌駅→小樽駅 最速32分！
新千歳空港駅→小樽駅 最速1時間13分！



〒047-0034 北海道小樽市緑3丁目4-1
tel 0134-31-5533 fax 0134-32-1511 mail info-otaru@jmets.ac.jp

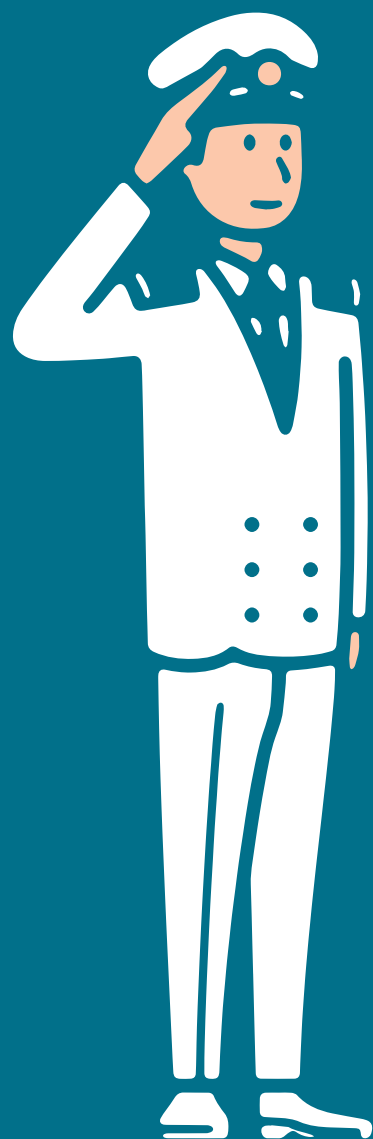
国立小樽海上技術短期大学校

National Otaru Maritime Polytechnical College

学校案内

2024

国立小樽海上技術短期大学校は、
未来の船長や航海士を育成する学校です。



国土交通省所管の、歴史ある学校です。

国内の海上輸送に従事する優秀な人材を育成するために全国7カ所に設置された学校の一つで、その中でも最も歴史のある学校です。北海道唯一の学校としてこれからも、国内航路の船長・航海士を夢見る若者達を育てていきます。※昭和14年9月小樽海員養成所として設置。

航海士とは、船を安全に運航し、 人や様々な荷物を、港から港に運ぶ仕事！

航海士とは、いわゆる船乗り。安全かつ効率的に船を運航し、積み荷を守り、旅客の命を預かります。計画通りに運航するためには、航法計算、航海計器類の取り扱い、海上交通法規の把握といった専門的な知識と技術が求められ、また貨物の荷役や管理といった職務を受け持ちます。

航海士は、日本国民の生活を 海から支える重要な職業！

国際物流の99%以上は船舶で行われており、国内でも約4割の物資が船によって運ばれています。物を大量に、安価で運ぶことができる効率的な輸送手段である船は、日本の経済や物流を支える重要な社会インフラです。

航海士は、重要だからこそ、 国家資格が必要です！

船長、航海士は、船内の要職を任される責任者。そのため、乗り組む船舶と職務等級に応じた海技免許が必要です。本校は、内航船舶に乗り組む際に必要となる、四級海技士(航海)を取得できます。

四級海技士(航海)の資格が取得できる！

四級海技士(航海)とは、国家資格の一つで、限定近海区域では総トン数5,000トン未満の船舶の船長ができます。このような船舶は、内航船の98%以上を占めています。 ※総トン数が5,000トンを超える船舶でも一等航海士までの職務を行うことができます。

MERIT
1

最短の**2**年で
資格が取れる！

独学で取得を目指す3~5年
かかるかとされています。

MERIT
2

筆記試験
免除!

身体検査と口述試験のみに!

MERIT
3

ECDIS講習が
カリキュラム内に!

海技免状のECDIS能力
限定解除ができます。

※カリキュラムには、海技資格取得に必要な免許講習が含まれており、卒業後、外部機関での受講は必要ありません。詳しくはカリキュラム(登録海技免許講習)をご参照ください。
※口述試験とは、海技試験官との対話形式で行われ、操船や海事法規など船舶の運航に関して出題されます。本校では、口述試験対策の指導も行います。

就職率
100%

※本校実績より

日本経済や
物流のために
重要な仕事

長期の休みが
取りやすい!

比較的
給料が
高額!

船までの交通費や
乗船中の食事、
作業服などは
会社負担

航海士は、魅力的な仕事です！

教室で学び、
大海原で実践する。

小樽で過ごす、充実の二年間。

航海専科課程の 教授科目

必修科目

- ・航海(航法・航海計器)
- ・運用
- ・海事法規
- ・海洋気象
- ・機関概要
- ・情報技術
- ・内航海運実務
- ・海事英語
- ・実習
 - 航海実技
 - 海上実習
 - 総合訓練

必修科目演習

- ・操船実習
- ・航海計画演習
- ・航海技術演習
- ・BRM演習
- ・航海実技演習
- ・船舶安全概論
- ・ECDIS演習I

選択科目

- ・ECDIS演習II
- ・海運実務英語
- ・航海特論
- ・キャリアデザイン

特別教育活動

- ・特別教育活動

乗船実習

- ・練習船航海実習

登録海技免許講習

- ・レーダー観測者講習
- ・レーダーARPAシミュレータ講習
- ・救命講習
- ・消火講習
- ・航海英語講習



電子海図情報表示装置 (ECDIS)講習

ECDIS演習I、IIの科目修了試験に合格すると、海技免状のECDIS能力限定解除ができます。



座学・実技・実習・演習

本校卒業後は、四級海技士(航海)の資格を持って就職し、見習いの期間を経て、航海士として活躍します。
バランスの取れた職業人としての能力を養うため、座学や実技、実習、演習に加えて、乗船体験制度等、専門性に特化したカリキュラムを用意しています。



大型練習船航海実習

3か月の実習を2回行う大型練習船航海実習。
この実習で、海上生活の適応力を養い、運航技術を体得します。画像の「青雲丸」は、独立行政法人海技教育機構が持つ、総トン数5890トン、全長116mの大型練習船です。



暮らしやすい街、小樽。

200万人都市札幌にも

JRで約**30分**。

新千歳空港にもJRで1本ととっても便利!



観光地としても有名な小樽は、**病院**や**ショッピングセンター**も多く、急な病気の時や生活必需品の購入にも困らない!

周辺にスキー場もあり、**ウィンタースポーツ**を楽しめるなどリフレッシュできる環境!



! 学生寮はありません。

隣に小樽商科大学があり、下宿・アパートなど物件は豊富!安心して一般的な大学生と同じような一人暮らしをすることができます。
また、小樽商科大学の生協(売店・学生食堂)も利用できます。

1年生

入学式
前期開始

2年生

2年次
授業開始

普通救命講習

臨時試験

1日海上実習
サバイバル訓練
海技者セミナー

夏季休業

前期末試験
研修旅行

後期開始
消火講習

学年末試験

冬季休業

乗船実習

4月

5月

6月

7月

8月

9月

10月

11月

12月

1月

2月

3月

前期末試験

乗船実習

第一級海上特殊
無線技士講習

ECDIS演習I
臨時試験

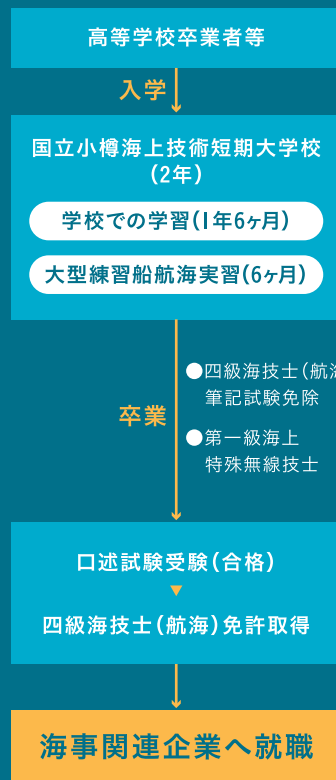
冬季休業

ECDIS演習II

学年末試験
ECDIS演習II

卒業式
口述試験

入学から就職まで



就職先実績 最近の進路

前身である国立小樽海上技術学校卒業生の大半が船会社に就職し、プロの船員として私たちの暮らしを支えています。昨今、内航船員は非常に不足しており、これからも船員の需要は高まると見込まれています。

タンカー・貨物船

- NSユニテッド内航マリン(株)
- アスト(株)
- イノガストラスポーツ(株)
- エスオーシーマリン(株)
- 国華産業(株)
- 佐伯汽船(株)
- (株)デュカム
- 朝日海運(株)
- ワタナベライン(株)
- コスモ海運(株)
- 太平洋沿海汽船(株)
- 東北海運産業(株)
- 旭タンカー(株)
- 東汽船(株)
- 英雄海運(株)
- ENEOSオーシャン(株)
- 第一マリン(株)
- 近郵船舶管理(株)
- 幸洋汽船(株)
- 佐藤國汽船(株)
- 三興運油(株)
- 山友汽船(株)
- 鹿児島船舶(株)
- 昭和日タマリタイム(株)
- 大四マリン(株)

- 大窯汽船(株)
- アキ・マリン(株)
- 南和海事(株)
- 日鉄物流(株)
- NX海運(株)
- 北海道海運(株)
- 北日本石油(株)
- (株)霧島海運商会
- 霧島物流(株)
- 明和タンカー(株)
- 浪速タンカー(株)
- 和光海運(株)
- 福寿船舶(株)
- 吉野谷海運(株)
- 林船舶(株)
- 共栄マリン(株)
- 大盛丸海運(株)
- イコーズ(株)

- 太平洋フェリー(株)
- オーシャントランス(株)

官庁船・練習船

- 海技教育機構
- 水産庁
- 北海道庁
- 北海道大学練習船
- 海上保安庁
- 福井県職員
- 京都府職員

タグボート・作業船

- オフショアオペレーション(株)
- 北洋海運(株)
- 留萌港開発(株)
- 鹿島埠頭(株)
- 協立海上運輸(株)
- 舞鶴曳船(株)

客船

- 羽幌沿海フェリー(株)
- 新日本海フェリー(株)
- 津軽海峡フェリー(株)
- 阪九フェリー(株)
- 名門大洋フェリー(株)

調査船

- 日本海洋事業(株)

諸経費等 ※令和5年度実績

	1年次	2年次
授業料	166,800円	166,800円
学生諸経費	239,000円	181,500円
厚生費	6,600円	6,600円
学生行事費	800円	800円
後援会費	12,000円	12,000円
必要経費合計	425,200円	367,700円

※別途入学料70,000円が必要になります。
 ※学生諸経費には、制服代・校内服代(1年次のみ)、教材費が含まれます。

奨学金


奨学金団体名	分類	定員	貸与金額(月額)
海技教育財団	貸与	10名	15,000円または30,000円
	給付	2名※1年生のみ	11,000円
全日本海員組合	貸与	6名程度	10,000円または16,000円
日本海員救済会	貸与	若干名	10,000円

※所得制限有

●ふなのりゆめ奨学金

定員2名の特待生制度がございます。海技教育財団から2年間で総額1,000,000円の奨学金が給付、在学中の学費がほぼ無料になります。選考方法:「総合型選抜」の成績等を勘案し、選考委員会において決定します。条件:卒業後、内航海運会社または(独)海技教育機構の職員として、少なくとも5年以上勤務すること。

Q & A

- Q どんな人が航海士に向いていますか?
- A 細かいことによくよまない、大らかな人が向いているかもしれません。また、長期間船に乗ることが多いので、社交性がある人は向いていると一般的に言われています。
- Q 受験に年齢制限はありますか?
- A 年齢制限はありません。中には20代後半から30代の方もいらっしゃいます。「専門実践教育訓練給付金*」制度もございます。
- *専門実践教育訓練給付金制度の詳細については、右記QRコードより「講座・スクールを探す」→「国立小樽」で検索!
- 
- Q 学生の男女の割合はどれくらいですか?
- A 学生の約1割が女子で、教室でも船上でも活躍しています。

