

2008年7月24日00時26分の岩手県沿岸北部の地震について（第4報）

1. 余震活動の状況

震度1以上を観測した余震は、7月24日11時28分頃、M5.0（速報値）、最大震度3の1回です（25日16時現在）。震度3～4となるような余震の発生の可能性は、ほとんど無くなりました。

2. 地震機動観測班による調査

気象庁は、緊急災害対策派遣隊（TEC-FORCE）として、岩手県沿岸北部の地震により震度6強～6弱が観測された地域を中心に、被害及び地震動の調査のため、25日には気象庁本庁（1班、3名）、仙台管区气象台（3班、計6名）、盛岡地方气象台（2班、計4名）、青森地方气象台（1班、計3名）より地震機動観測班を派遣し調査を進めています。

これまでの調査結果は次のとおりです。

ア) 震度観測点

震度6弱以上が観測された6地点の震度計を調査した結果、地震による特段の異常はありませんでした。

なお、震度6強を観測した「岩手洋野町大野」の震度観測点については、設置台と地面との間に僅かな隙間が見られました。

今後の震度観測の万全を期すため、現在の岩手県が設置した震度計に代え、臨時に設置した震度計の震度データを地震情報で発表することとします（詳細は別紙）。

イ) 聞き取り等の調査

震度6強を観測した「岩手洋野町大野」観測点付近において、人体感覚と屋内の状況を中心に聞き取り調査を行いました。

聞き取り調査では、「這って歩くこともできなかった」「歩くのは厳しかったのでベットにしゃがみこんだ」などの証言があり、「震度階級関連解説表」と比較すると、震度6弱～6強相当の揺れを感じていたことがわかりました。

ただし、建物等については外壁のひび割れなどが見られましたが、建物の倒壊は見られませんでした。

また、他の地域についても現在調査中ですが、これまで分かったところでは、建物の倒壊などの被害は見られません。壁のタイルや窓ガラスの破損などの被害を確認しました。

(別紙)

1. 臨時震度計の設置場所

岩手県九戸郡洋野町大野 8-47-2 洋野町役場大野庁舎敷地内
(岩手洋野町大野観測点と同一敷地内)

2. 臨時震度計への切り替え日時

平成 20 年 7 月 25 日 18 時

3. 臨時震度計の震度観測点パラメータ

名称や震度観測点のコード等のパラメータは、現在の岩手洋野町大野観測点と同一のものを使用します(現在の岩手洋野町大野観測点として発表します)。

岩手洋野町大野(震度 6 強)

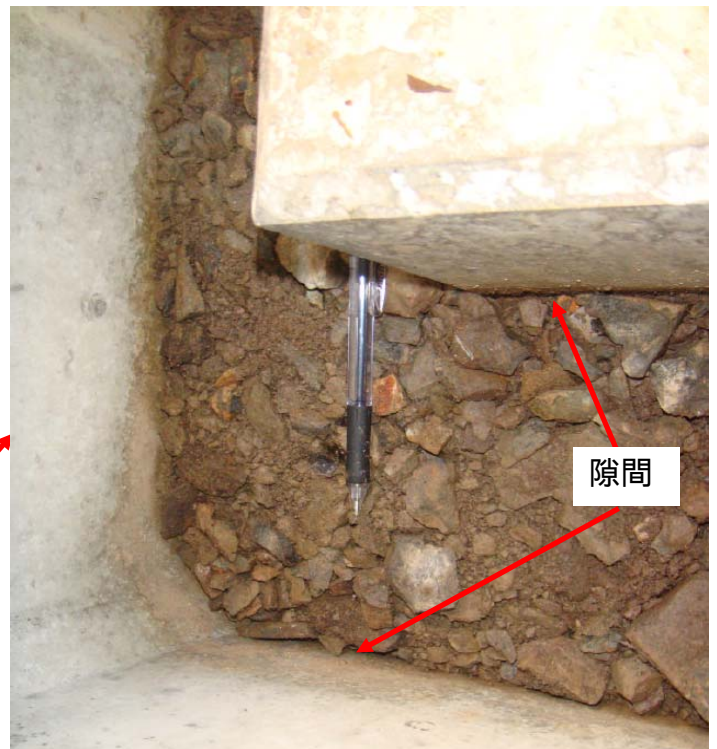


「国土地理院 25000 分の 1 地図画像」を使用

震度計の設置状況



震度計を収納枅 (蓋が数 cm 左側にずれた)



台座と土砂、囲いと土砂の双方に数 mm の隙間が見られる (震度計センサーの傾きに異常なし)

周辺の被害状況



洋野町役場大野庁舎（北東側 所々内壁に亀裂あり）

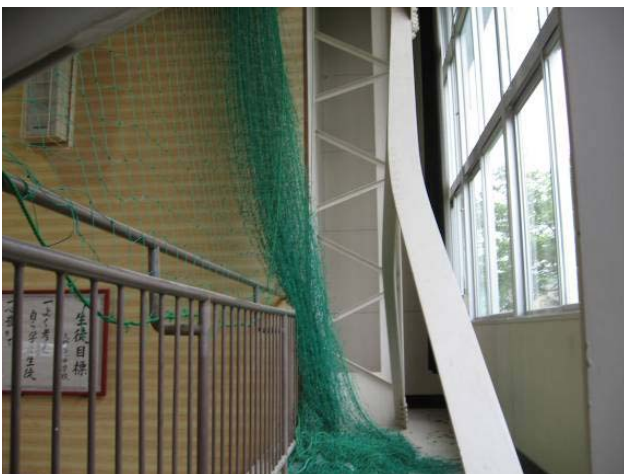
- ・洋野町立大野第一中学校体育館（大野庁舎の北西 50 メートル）



北西側外壁の剥離



窓ガラス、窓枠損傷 多数



ほとんどの鉄骨が曲がる

青森県五戸町古館（震度6弱）



赤数字は下の写真の番号に対応する。

「国土地理院 25000 分の 1 地図画像」を使用

震度計の設置状況



観測局舎の状況
(壁面・基礎の被害なし)



センサーおよび設置台
外観に異常は見られず、水平状況にも異常はなかった。

周辺の被害状況



五戸町役場の被害状況
庁舎2階のテレビが落下した。

青森県八戸市内丸（震度6弱）



赤数字は下の写真の番号に対応する。

周辺の被害状況



八戸市公会堂：大ホールステージ
ステージ上部右の音響板が壊れてパネル
及び骨組みが落下している。



八戸市公会堂： の壊れた部分の拡大



三階建て店舗（写真左側）
三階の外壁パネルが壊れ、隣の建物に倒
れかかっている。



建装店ショールーム（内部）
写真下部と同様のガラスブロックが上部に
もあったが、崩れ落ちて散乱している。

青森県八戸市南郷区（震度6弱）



「国土地理院 25000 分の 1 地図画像」を使用

震度計の設置状況



震度計の設置状況
(震度計を設置したハンドホールに
被害はなく、外観の異常もない。)

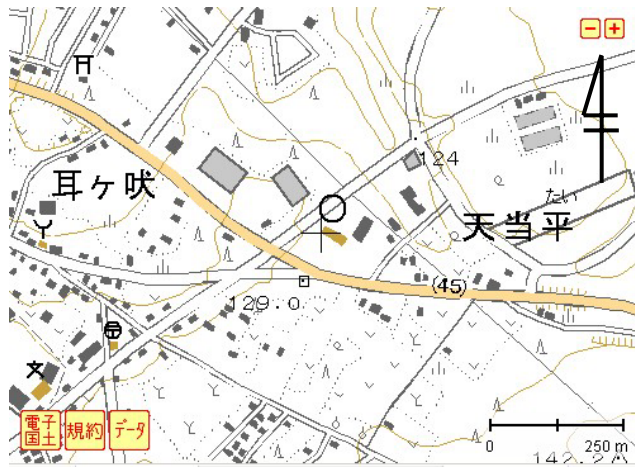
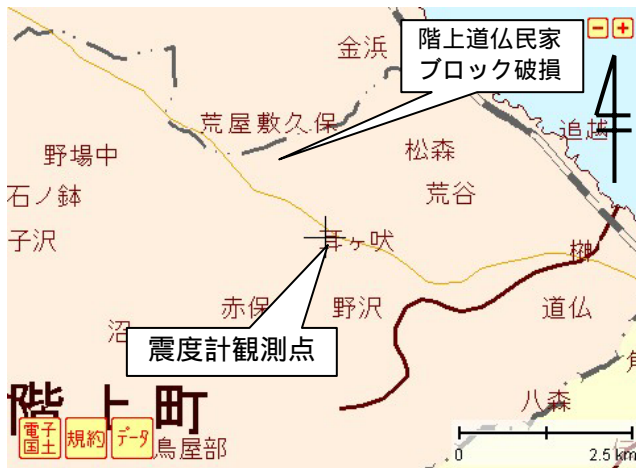


水準器によるハンドホールの水平状況にも
異常はなかった。

周辺の被害状況

周辺では目立った被害は見られなかった。

青森県階上町道仏（震度6弱）



「国土地理院 25000 分の 1 地図画像」を使用

赤数字は下の写真の番号に対応

周辺の被害状況



階上町役場南東側通用口の一部損壊
（震度計の南東側約 50m 付近）



左の写真の（赤丸箇所拡大）



階上町道仏付近 ブロック塀上部 2 段
が崩れた。