

# 災害時気象資料

—平成28年1月23日から25日にかけての長崎県の大雪と低温について—

概要	1～2
天気図及び気象衛星画像	3～4
気象レーダー画像	5～7
長崎の気温と積雪の深さ	8
観測史上1位の値更新状況	9
積雪の状況	10
アメダス最大風速の分布図	11
アメダス最大瞬間風速の分布図	12
警報・注意報の発表状況	13～18
気象情報の発表状況	19
参考資料（風の強さと吹き方）	20

注)この資料に使用した値はすべて速報値であり、後日修正することがあります。

平成28年1月27日  
長崎地方気象台

## 概要

### 【気象の状況】

1月23日から25日にかけて強い冬型の気圧配置となり、九州北部地方の約1500メートル上空には氷点下15度以下の寒気が流れ込んだ。

このため、海上を中心に北西の風が非常に強くなると共に、各地で大雪となり、24日には名瀬で115年ぶりに降雪を観測した。

また、24日から26日朝にかけて、厳しい冷え込みとなり、特に24日は、日最高気温が氷点下の真冬日となるなど、各地で日中の気温が氷点下となった。

### 【長崎県の大雪と低温の状況】

24日から25日にかけて、各地で大雪となり長崎市南山手町では、24日22時に17cmの積雪を観測し、1967年1月17日に観測した15cmを更新し観測史上1位の値となった。更に、24日の降雪の深さ日合計値は18cmを観測し、同じく観測史上1位を更新した。この他、佐世保で17cm、五島市三井楽で10cm、雲仙岳で20cmの積雪を観測した。

また、24日は県内各地で真冬日となった。アメダスの観測では、日最高気温と日最低気温共に、低い方からの値が観測史上1位を更新した地点が多く、記録的な寒さとなった。

## 概要

### 【災害の状況】

＜長崎県＞（長崎県総合防災ポータルより）

平成28年1月23日～25日の暴風雪・大雪による被害状況について(1月25日15時00分現在)

被害状況

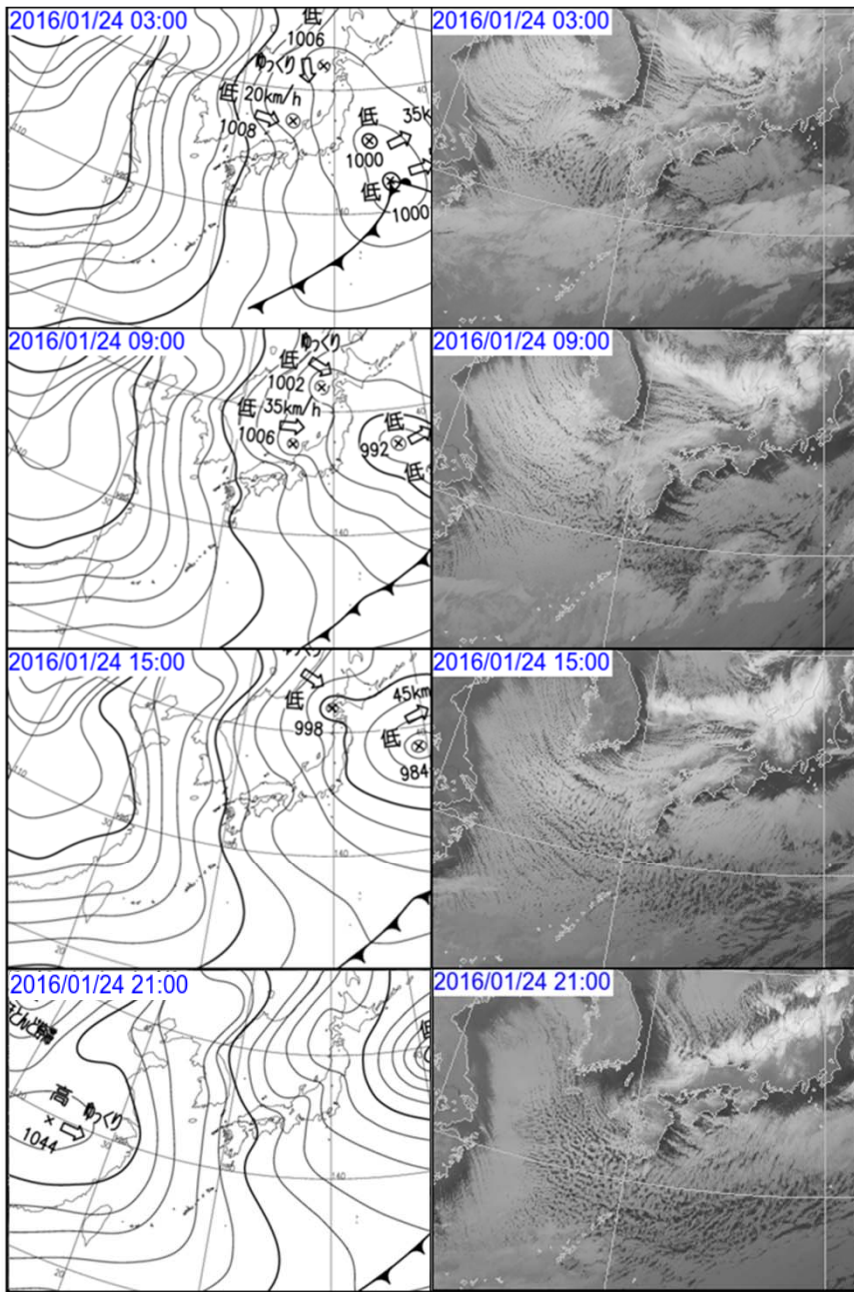
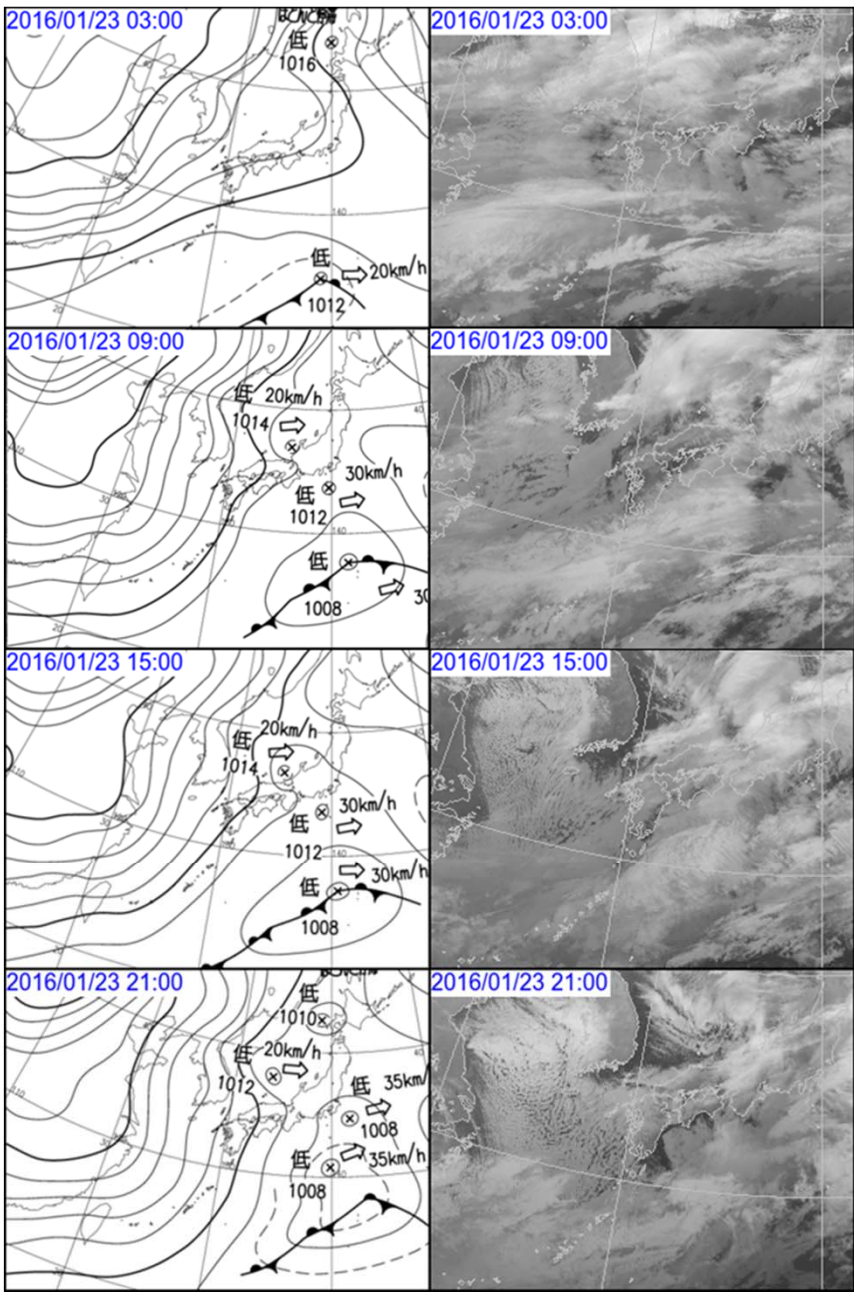
- ・ 人的被害 重傷1人（時津町）、軽傷5人（長崎市） いずれも転倒による。

平成28年1月26日の断水対応について(1月26日16時現在)

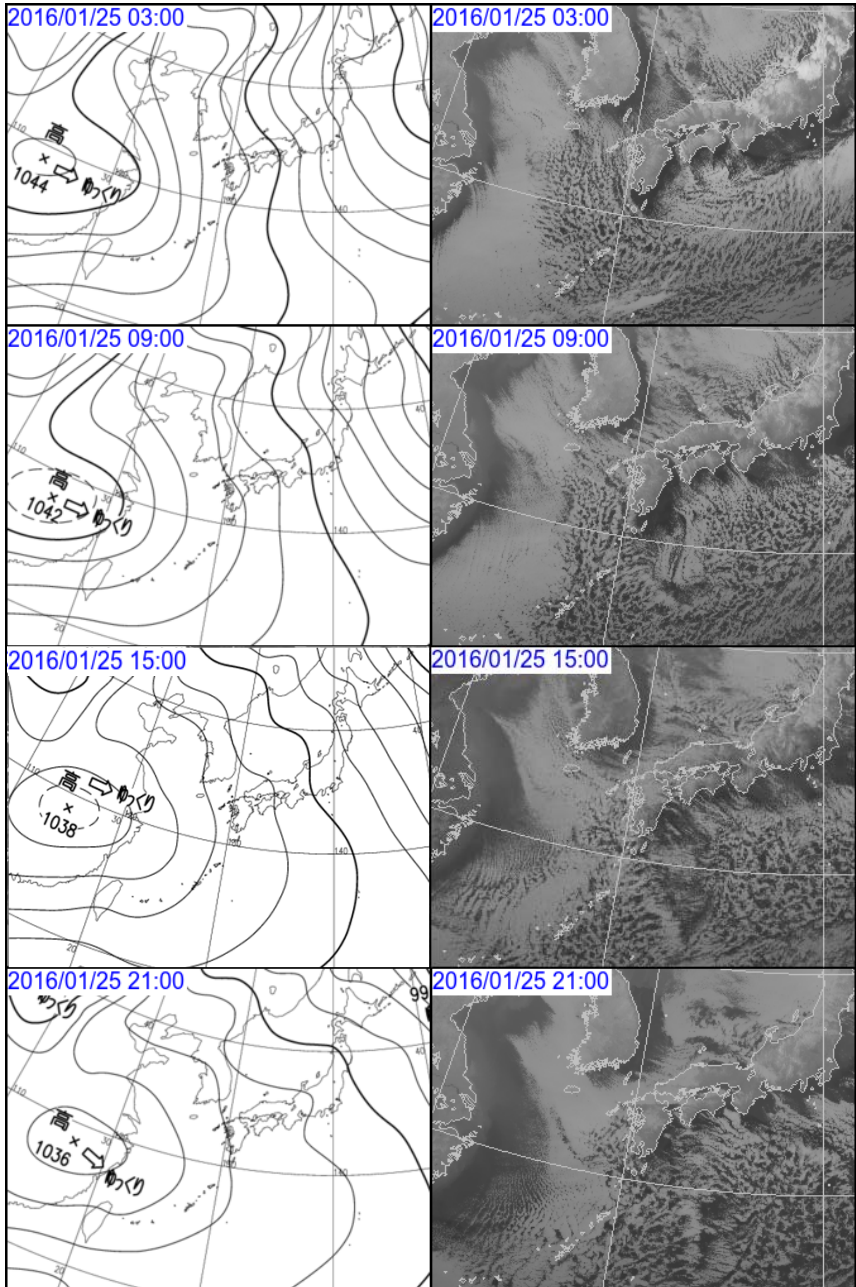
断水状況

- ・ 長崎市 5,000 戸、佐世保市 7,095 戸、諫早市 12,725 戸 など、県内では合計 55,733 戸で断水

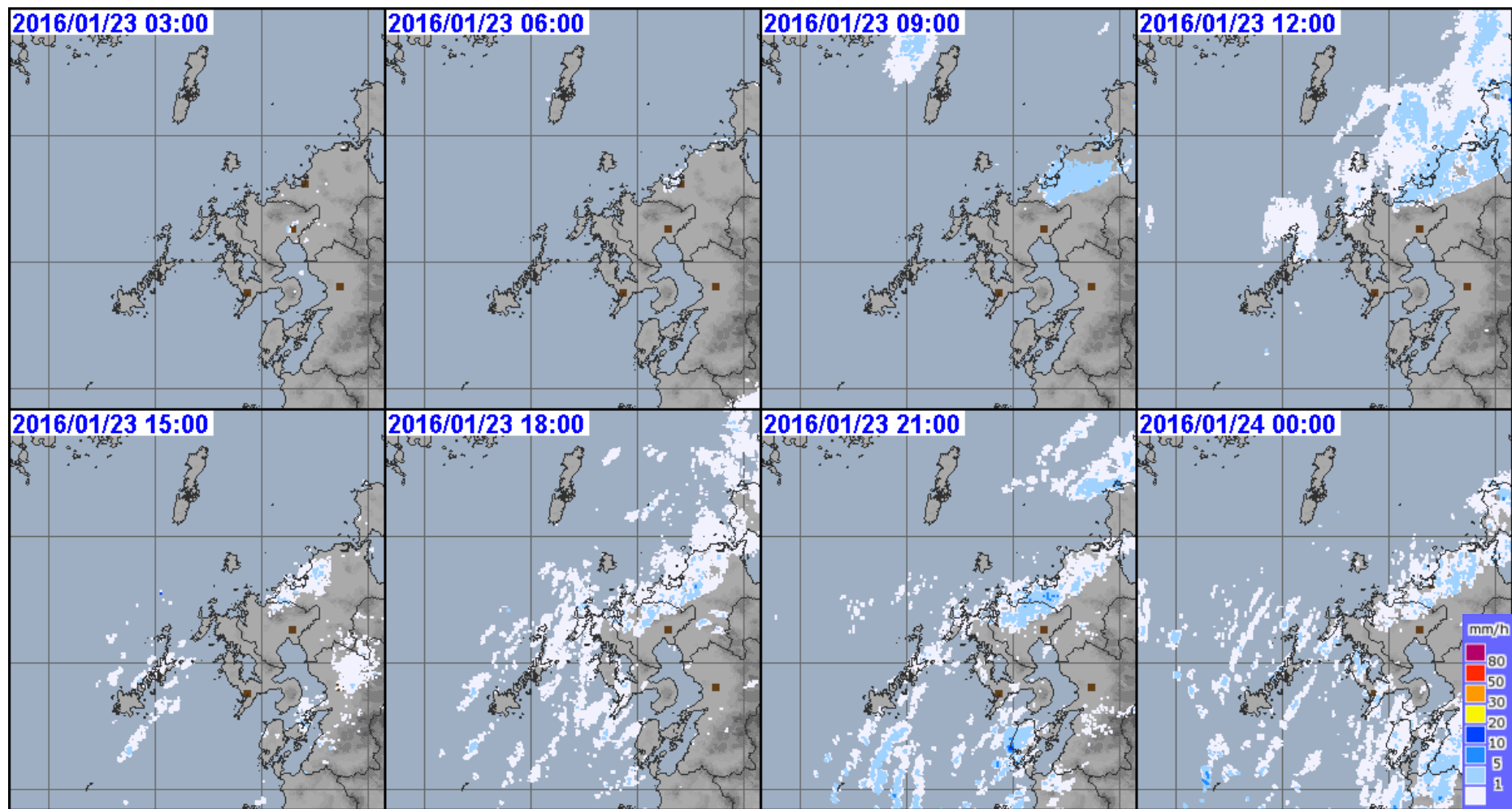
# 天気図及び気象衛星画像(1月23日03時～1月24日21時 6時間毎)



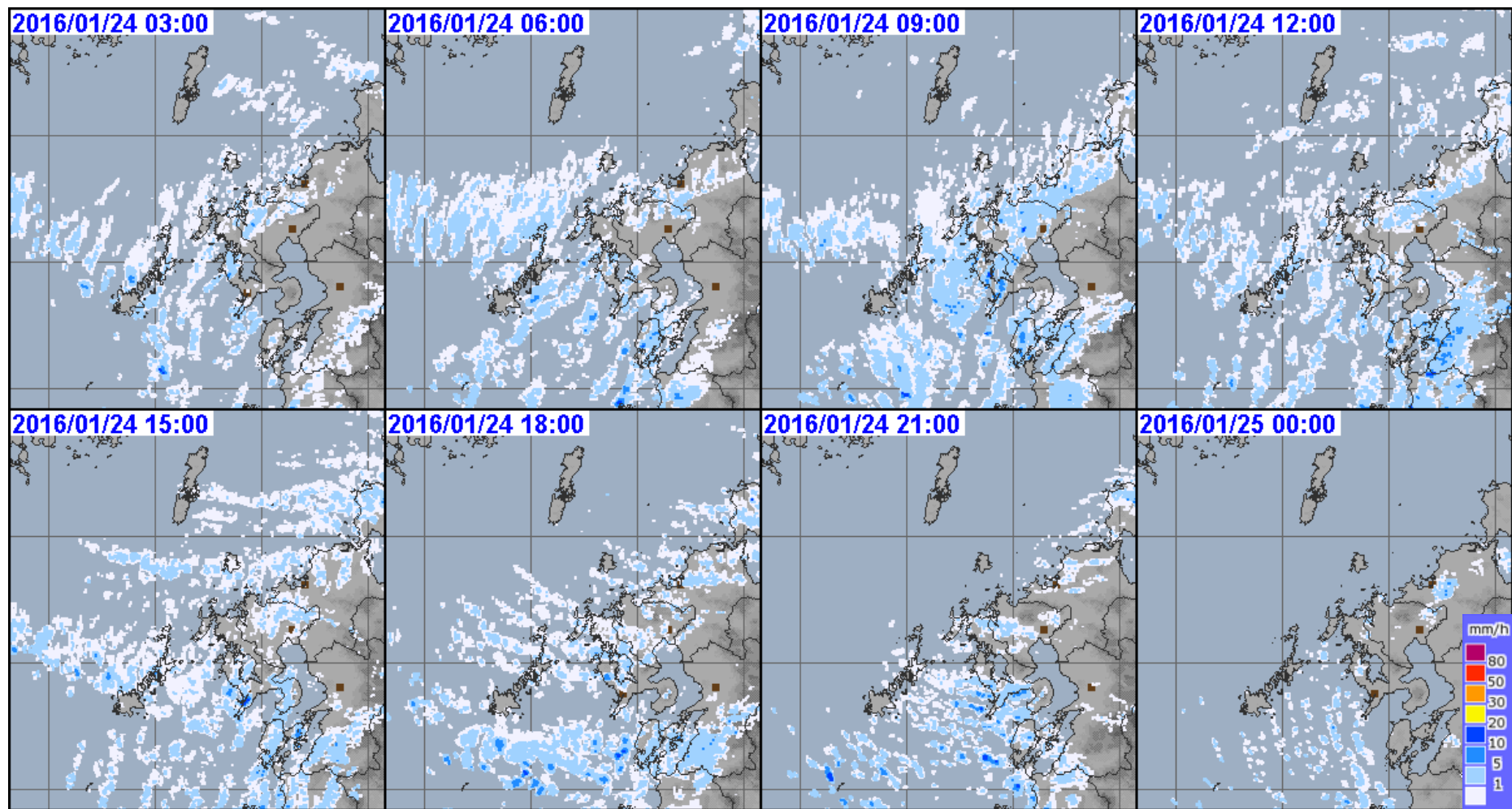
天気図及び気象衛星画像(1月25日03時～1月25日21時 6時間毎)



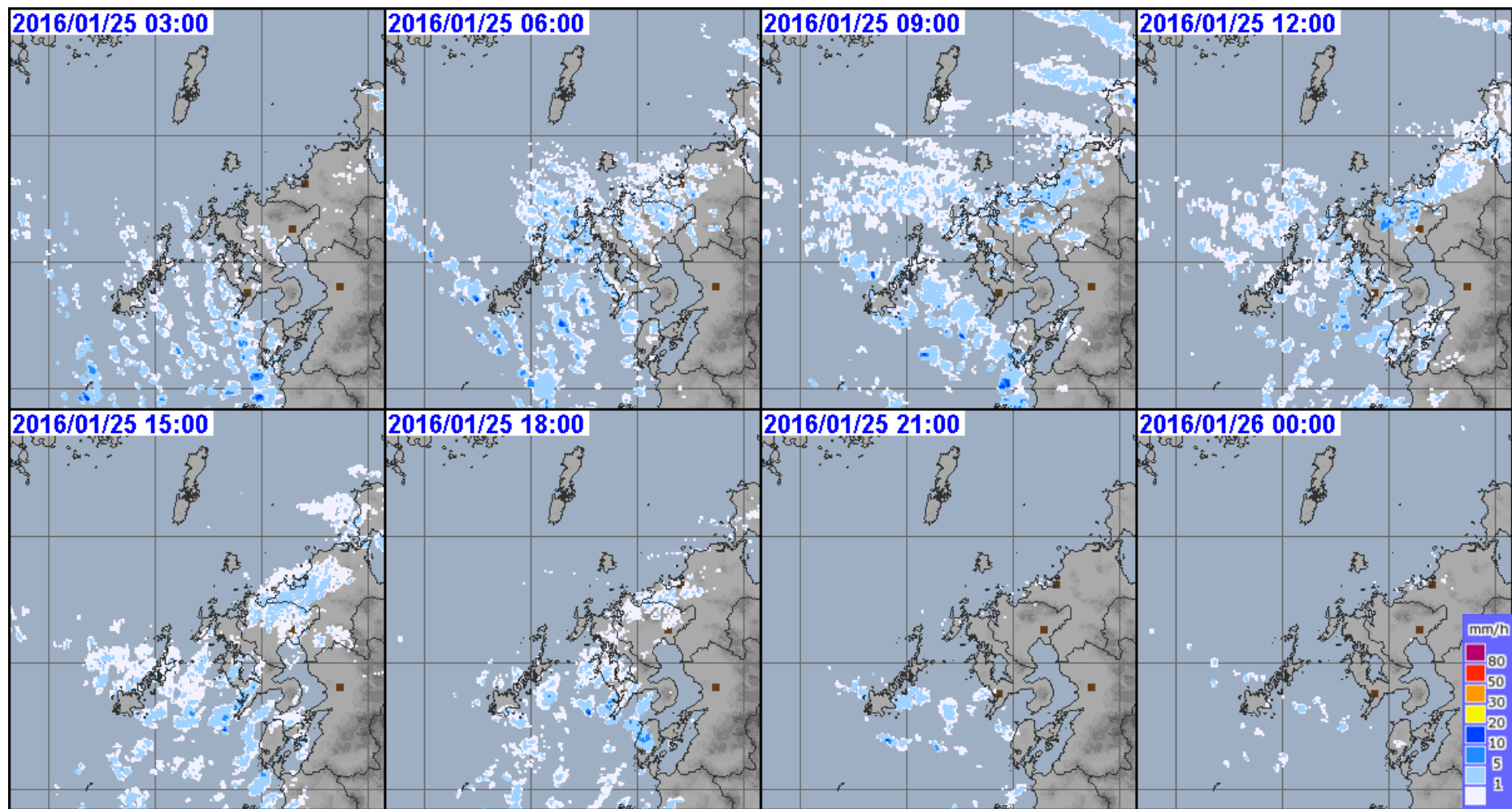
# 気象レーダー画像 (1月23日03時～24日00時 3時間毎)



気象レーダー画像 (1月24日03時～25日00時 3時間毎)

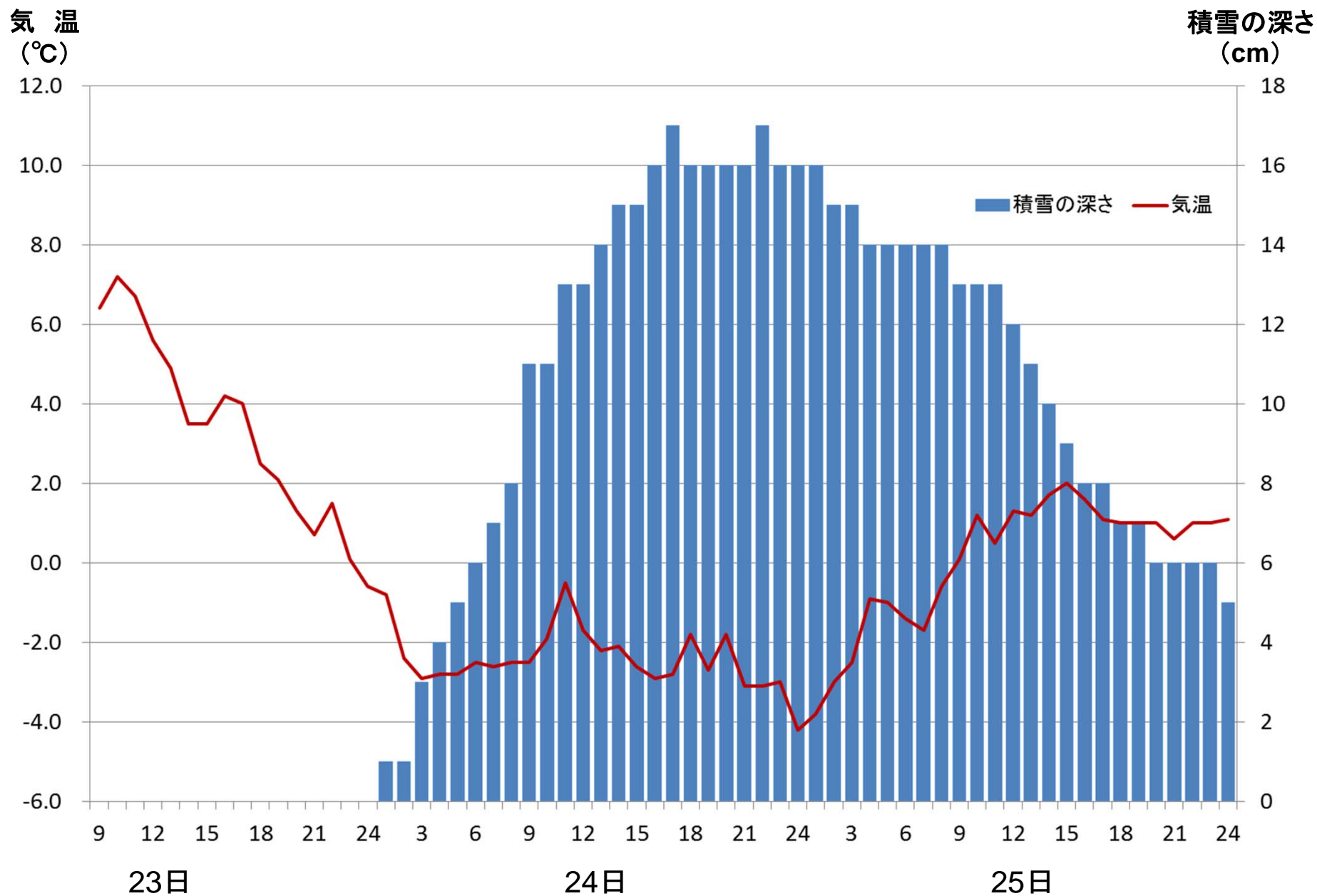


気象レーダー画像 (1月25日03時～26日00時 3時間毎)





# 長崎の気温と積雪の深さ (2016年1月23日09時~25日24時)



## 観測史上1位の値 更新状況(1月23日～25日)

日最深積雪（年間を通じての値）

地点	更新した値		これまでの1位の値		統計開始年
	cm	観測日時	cm	年月日	
長崎	17	24日 22時	15	1967/1/17	1906年

降雪の深さ日合計（年間を通じての値）

地点	更新した値		これまでの1位の値		統計開始年
	cm	観測日	cm	年月日	
長崎	18	24日	13	1967/12/29	1953年

日最低気温の低い方から（年間を通じての値）

地点	更新した値		これまでの1位の値		統計開始年
	℃	観測日時	℃	年月日	
小値賀	-3.8	24日 13時44分	-2.6	2004/1/22	2003年
頭ヶ島	-4.1	24日 13時49分	-3.2	2012/2/2	2003年
上大津	-4.4	24日 16時51分	-2.7	2011/1/14	2003年
野母崎	-3.9	24日 19時08分	-2.8	2012/2/2	1991年
大村	-6.2	25日 00時41分	-5.5	2016/1/24	1996年
島原	-6.2	25日 03時05分	-5.4	2012/2/3	2006年
口之津	-6.2	25日 01時42分	-5.2	2016/1/24	1976年

日最高気温の低い方から（年間を通じての値）

地点	更新した値		これまでの1位の値		統計開始年
	℃	観測日時	℃	年月日	
鱒浦	-2.3	24日 22時38分	-1.9	2012/2/2	1995年
美津島	-2.1	24日 22時17分	-1.5	2012/2/2	2003年
石田	-0.4	24日 24時00分	0.3	2004/1/22	2003年
小値賀	0.9	24日 22時37分	1.3	2004/1/22	2003年
頭ヶ島	0.8	24日 23時45分	1.5	2012/2/2	2003年
大村	-0.9	24日 00時02分	0.6	2004/1/22	1996年
島原	-0.4	24日 00時04分	2.7	2012/2/2	2006年
上大津	-0.2	24日 24時00分	0.9	2012/2/2	2003年
野母崎	0.0	24日 00時32分	0.6	2001/1/15	1991年

※統計期間10年以上の観測所が対象

## 積雪の状況(1月23日～25日)

長崎では、24日22時に17cmの日最深積雪を観測

日付	23日			24日			25日		
時刻	9時	15時	21時	9時	15時	21時	9時	15時	21時
長崎	-	-	-	11	15	16	13	9	6
佐世保※			- (22:00)	9	17 (16:00)	15 (22:00)	14		
三井楽※			1 (22:00)	5	10 (16:00)	6 (22:00)	7		
雲仙岳※			1 (22:00)	3	11 (16:00)	12 (22:00)	20		
大村※				17	16		13		

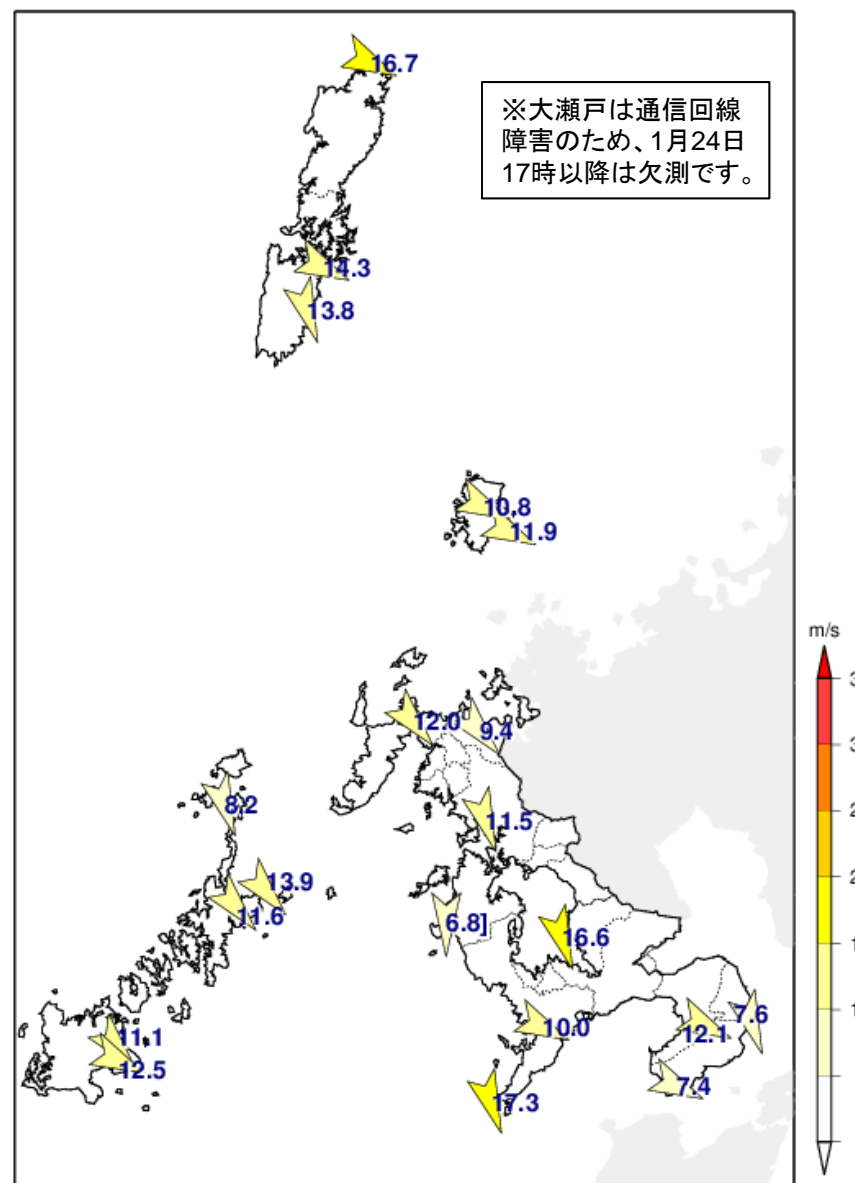
注1 ※は委託観測所を示す。9時・15時・21時以外の観測については、観測値の下に観測時刻を記載している。

注2 空欄は観測値がないことを示す。

注3 「-」は積雪がないことを示す。

# アメダス最大風速の分布図(1月23日～25日)

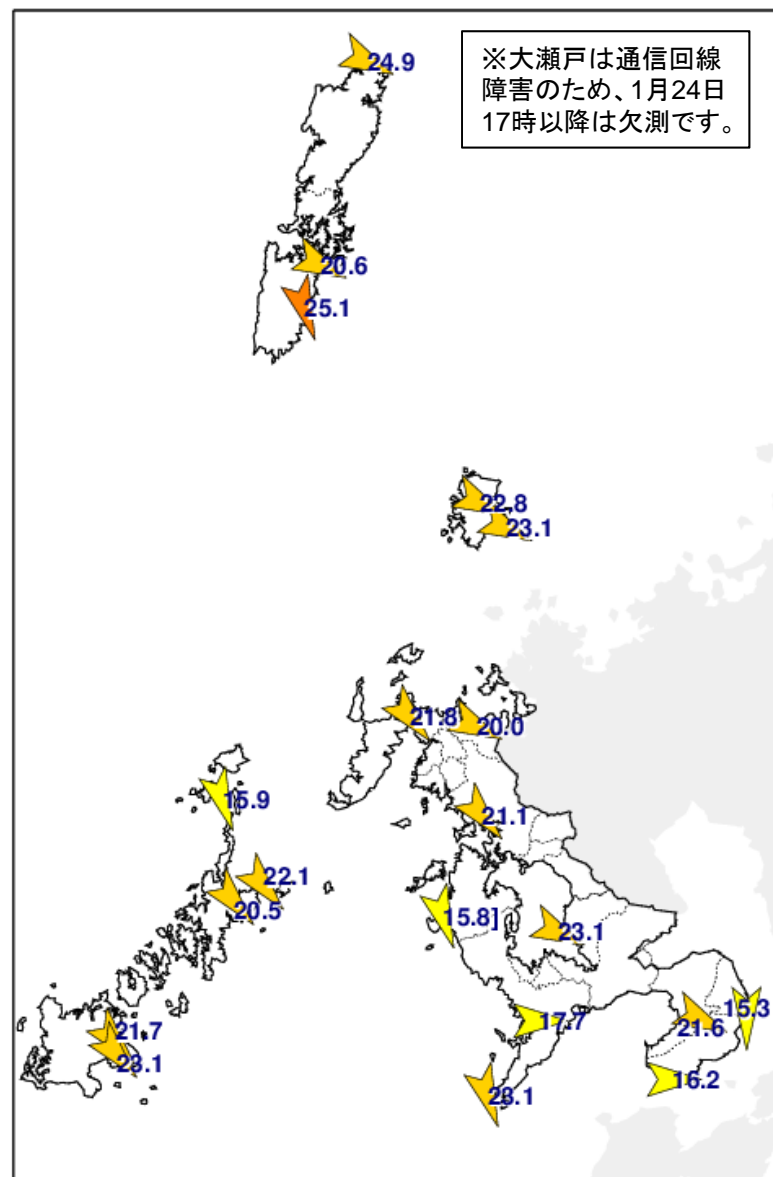
地点名 (市区町村名)	最大風速(m/s)		
	風速	風向	起時
巖原 (対馬市)	13.8	北北西	1/24 15:12
平戸 (平戸市)	12.0	北西	1/24 15:05
佐世保 (佐世保市)	11.5	北北西	1/24 19:09
長崎 (長崎市)	10.0	西北西	1/24 13:56
雲仙岳 (雲仙市)	12.1	西北西	1/24 18:51
福江 (五島市)	11.1	北西	1/24 21:11
鱒浦 (対馬市)	16.7	西北西	1/24 1:50
美津島 (対馬市)	14.3	西北西	1/24 14:42
芦辺 (宍岐市)	10.8	西北西	1/24 16:03
石田 (宍岐市)	11.9	西北西	1/24 15:33
松浦 (松浦市)	9.4	北西	1/24 18:27
小値賀 (小値賀町)	8.2	北北西	1/24 20:39
頭ヶ島 (新上五島町)	13.9	北西	1/24 21:05
有川 (新上五島町)	11.6	北西	1/24 21:08
大瀬戸 (西海市)	6.8]	北]	1/23 23:03]
大村 (大村市)	16.6	北北西	1/24 18:18
島原 (島原市)	7.6	北北西	1/23 14:47
上大津 (五島市)	12.5	西北西	1/24 10:22
口之津 (南島原市)	7.4	西北西	1/24 13:45
野母崎 (長崎市)	17.3	北北西	1/24 21:49



※ “]”月の値は、統計を行う対象資料が許容範囲を超えて欠けている(資料不足値)。極値を求める際はその値以上(以下)であることが確実である、といった性質を利用して統計に用いることが出来る場合に使用。

# アメダス最大瞬間風速の分布図(1月23日～25日)

地点名 (市区町村名)	最大瞬間風速(m/s)		
	風速	風向	起時
厳原 (対馬市)	25.1	北北西	1/24 15:04
平戸 (平戸市)	21.8	北西	1/24 15:00
佐世保 (佐世保市)	21.1	北西	1/24 13:31
長崎 (長崎市)	17.7	西	1/24 13:53
雲仙岳 (雲仙市)	21.6	西北西	1/24 13:08
福江 (五島市)	21.7	北西	1/24 21:38
鏑浦 (対馬市)	24.9	西北西	1/24 1:47
美津島 (対馬市)	20.6	西北西	1/24 14:39
芦辺 (壱岐市)	22.8	西北西	1/24 13:14
石田 (壱岐市)	23.1	西北西	1/24 15:32
松浦 (松浦市)	20.0	西北西	1/24 15:32
小値賀 (小値賀町)	15.9	北北西	1/24 18:07
頭ヶ島 (新上五島町)	22.1	北西	1/24 21:24
有川 (新上五島町)	20.5	北西	1/24 18:53
大瀬戸 (西海市)	15.8]	北北西]	01/24 16:04]
大村 (大村市)	23.1	西北西	1/24 13:48
島原 (島原市)	15.3	北	1/23 14:42
上大津 (五島市)	23.1	北西	1/24 15:25
口之津 (南島原市)	16.2	西	1/24 13:45
野母崎 (長崎市)	23.1	北北西	1/24 19:41



※ “]”月の値は、統計を行う対象資料が許容範囲を超えて欠けている(資料不足値)。極値を求める際はその値以上(以下)であることが確実である、といった性質を利用して統計に用いることが出来る場合に使用。

# 大雪警報・注意報の発表状況(1月23日～25日)

一次細分区域名		南部									北部						壱岐・対馬			五島					
市町村等をまとめた地域名		島原半島			長崎地区			諫早・大村地区		西彼杵半島	平戸・松浦地区		佐世保・東彼地区					壱岐	上対馬	下対馬	上五島				下五島
市町村等 日時		島原市	雲仙市	南島原市	長崎市	長与町	時津町	諫早市	大村市	西海市 (江島・平島を除く)	平戸市	松浦市	佐世保市 (宇久地域を除く)	東彼杵町	川棚町	波佐見町	佐々町	壱岐市	上対馬	下対馬	佐世保市 (宇久地域)	西海市 (江島・平島)	小値賀町	新上五島町	五島市
1月23日	11時49分	△	△	△	△	△	△	△	△	△	△	△	△	△	△	△	△	△	△	△	△	△	△	△	△
1月24日	08時26分	●	●	●	●	●	●	●	●	●	●	●	●	●	●	●	●	△	△	△	●	●	●	●	●
	23時07分	△	△	△	△	△	△	△	△	△	△	△	△	△	△	△	△	解	解	解	△	△	△	△	△
1月25日	21時51分	解	解	解	解	解	解	解	解	解	解	解	解	解	解	解	解				解	解	解	解	解

●:警報 △:注意報 解:解除

# 着雪注意報の発表状況(1月23日~25日)

一次細分区域名		南部									北部						壱岐・対馬			五島						
市町村等をまとめた地域名		島原半島			長崎地区			諫早・大村地区		西彼杵半島	平戸・松浦地区		佐世保・東彼地区					壱岐	上対馬	下対馬	上五島				下五島	
市町村等 日時		島原市	雲仙市	南島原市	長崎市	長与町	時津町	諫早市	大村市	西海市(江島・平島を除く)	平戸市	松浦市	佐世保市(宇久地域を除く)	東彼杵町	川棚町	波佐見町	佐々町	壱岐市	上対馬	下対馬	佐世保市(宇久地域)	西海市(江島・平島)	小値賀町	新上五島町	五島市	
		1月23日	16時30分	△	△	△	△	△	△	△	△	△	△	△	△	△	△	△	△	△	△	△	△	△	△	△
1月24日	03時57分	△	△	△	△	△	△	△	△	△	△	△	△	△	△	△	△	△	△	解	解	△	△	△	△	△
	23時07分	△	△	△	△	△	△	△	△	△	△	△	△	△	△	△	△	解			△	△	△	△	△	△
1月25日	21時51分	解	解	解	解	解	解	解	解	解	解	解	解	解	解	解	解				解	解	解	解	解	解

△:注意報 解:解除

# 低温注意報の発表状況(1月23日~25日)

一次細分区域名		南部							北部							壱岐・対馬			五島							
市町村等をまとめた地域名		島原半島			長崎地区			諫早・大村地区		西彼杵半島	平戸・松浦地区		佐世保・東彼地区					壱岐	上対馬	下対馬	上五島			下五島		
市町村等	日時	島原市	雲仙市	南島原市	長崎市	長与町	時津町	諫早市	大村市	西海市(江島・平島を除く)	平戸市	松浦市	佐世保市(宇久地域を除く)	東彼杵町	川棚町	波佐見町	佐々町	壱岐市	上対馬	下対馬	佐世保市(宇久地域)	西海市(江島・平島)	小値賀町	新上五島町	五島市	
		1月23日	16時30分																							
1月24日	03時57分	△	△	△	△	△	△	△	△	△	△	△	△	△	△	△	△	△	△	△	△	△	△	△	△	△
1月25日	10時30分	解	解	解	解	解	解	解	解	解	解	解	解	解	解	解	解	解	解	解	解	解	解	解	解	解

△:注意報 解:解除



# 強風注意報の発表状況(1月21日~23日)

一次細分区域名		南部							北部						吉岐・対馬			五島															
市町村等をまとめた地域名		島原半島			長崎地区			諫早・大村地区	西彼杵半島	平戸・松浦地区		佐世保・東彼地区						吉岐	上対馬	下対馬	上五島			下五島									
市町村等 日時		島原市	雲仙市	南島原市	長崎市	長与町	時津町	諫早市	大村市	西海市(江島・平島を除く)		平戸市	松浦市	佐世保市(宇久地域を除く)						東彼杵町	川棚町	波佐見町	佐々町	吉岐市	上対馬	下対馬	佐世保市(宇久地域)			西海市(江島・平島)	小値賀町	新上五島町	五島市
1月21日	15時21分				△					△	△	△	△					△	△	△	△	△	△	△	△	△	△	△	△	△	△	△	
1月22日	04時48分				△	△	△	△	△	△	△	△	△	△	△	△	△	△	△	△	△	△	△	△	△	△	△	△	△	△	△	△	
	16時54分	△	△	△	△	△	△	△	△	△	△	△	△	△	△	△	△	△	△	△	△	△	△	△	△	△	△	△	△	△	△	△	
1月23日	11時49分	△	△	△	△	△	△	△	△	△	△	△	△	△	△	△	△	△	△	△	△	△	△	△	△	△	△	△	△	△	△	△	
	16時30分	解	解	解	解	解	解	解	解	解	解	解	解	解	解	解	解	解	解	解	解	解	解	解	解	解	解	解	解	解	解	解	

●：暴風警報 △：強風注意報 解：解除

# 暴風雪警報・風雪注意報の発表状況(1月23日～25日)

一次細分区域名		南部								北部						壱岐・対馬			五島							
市町村等をまとめた地域名		島原半島			長崎地区			諫早・大村地区		西彼杵半島	平戸・松浦地区		佐世保・東彼地区						壱岐	上対馬	下対馬	上五島				下五島
市町村等 日時		島原市	雲仙市	南島原市	長崎市	長与町	時津町	諫早市	大村市	西海市 (江島・平島を除く)	平戸市	松浦市	佐世保市 (宇久地域を除く)	東彼杵町	川棚町	波佐見町	佐々町	壱岐市	上対馬	下対馬	佐世保市 (宇久地域)	西海市 (江島・平島)	小値賀町	新上五島町	五島市	
1月23日	16時30分	△	△	△	△	△	△	△	△	△	△	△	△	△	△	△	△	△	△	△	△	△	△	△	△	
	18時22分	△	△	△	●	△	△	△	△	●	●	●	●	△	△	△	●	●	●	●	●	●	●	●	●	
1月24日	23時07分	△	△	△	△	△	△	△	△	△	△	△	△	△	△	△	△	△	△	△	△	△	△	△	●	
1月25日	03時19分	解	△	△	△	△	△	△	△	△	△	△	△	△	△	△	△	△	△	△	△	△	△	△	△	
	10時30分		解	解	△	解	解	解	解	△	△	△	△	解	解	解	△	△	△	△	△	△	△	△	△	
	21時51分				解					解	解	解	解				解	解	解	解	解	解	解	解	解	

●: 暴風雪警報 △: 風雪注意報 解: 解除

# 波浪警報・注意報の発表状況(1月22日～25日)

一次細分区域名		南部							北部						壱岐・対馬			五島								
市町村等をまとめた地域名		島原半島			長崎地区			諫早・大村地区		西彼杵半島	平戸・松浦地区		佐世保・東彼地区					壱岐	上対馬	下対馬	上五島				下五島	
市町村等 日時		島原市	雲仙市	南島原市	長崎市	長与町	時津町	諫早市	大村市	西海市(江島・平島を除く)	平戸市	松浦市	佐世保市(宇久地域を除く)	東彼杵町	川棚町	波佐見町	佐々町	壱岐市	上対馬	下対馬	佐世保市(宇久地域)	西海市(江島・平島)	小値賀町	新上五島町	五島市	
1月22日	04時48分										△	△						△	△	△	△	△	△	△	△	△
	16時54分				△					△	△	△	△				△	△	△	△	△	△	△	△	△	△
1月23日	11時49分		△	△	△			△		△	△	△	△				△	△	△	△	△	△	△	△	△	△
	16時30分	△	△	△	△			△		△	△	△	△				△	△	△	△	△	△	△	△	△	△
1月24日	03時57分	△	△	△	△			△		△	△	△	△				△	△	△	△	△	●	●	●	●	●
	23時07分	解	△	△	△			△		△	△	△	△				△	△	△	△	△	△	△	△	△	●
1月25日	03時19分		△	△	△			△		△	△	△	△				△	△	△	△	△	△	△	△	△	△
	10時30分		解	解	△			解		△	△	△	△				△	△	△	△	△	△	△	△	△	△
	21時51分				△					解	△	△	解				解	△	△	△	△	△	△	△	△	△

●:警報 △:注意報 解:解除

気象情報の発表状況(1月21日～25日)

発表日時		情報名及び番号	形式
1月21日	15時34分	暴風雪と高波及び大雪に関する長崎県気象情報 第1号	文章形式
1月22日	16時30分	暴風雪と高波及び大雪に関する長崎県気象情報 第2号	文章形式
1月23日	06時22分	暴風雪と高波及び大雪に関する長崎県気象情報 第3号	文章形式
	16時45分	暴風雪と高波及び大雪に関する長崎県気象情報 第4号	文章形式
1月24日	05時55分	暴風雪と高波及び大雪に関する長崎県気象情報 第5号	文章形式
	08時49分	暴風雪と高波及び大雪に関する長崎県気象情報 第6号	見出しのみ
	09時23分	暴風雪と高波及び大雪に関する長崎県気象情報 第7号	文章形式
	16時35分	暴風雪と高波及び大雪に関する長崎県気象情報 第8号	文章形式
	23時47分	暴風雪と高波及び大雪に関する長崎県気象情報 第9号	文章形式
1月25日	05時46分	大雪に関する長崎県気象情報 第10号	文章形式
	11時23分	大雪に関する長崎県気象情報 第11号	文章形式
	16時24分	大雪に関する長崎県気象情報 第12号	文章形式
	22時05分	大雪に関する長崎県気象情報 第13号	文章形式

# 参考資料（風の強さと吹き方）

平均風速 (m/s) およその時速	風の強さ (予報用語)	早さの目安	人への影響	屋外・樹木の様子	走行中の車	建造物	およその瞬間風速 (m/s)
10~15 ~約50km/h	やや強い風	一般の自動車	風に向かって歩けなくなる。傘がさせない。 	樹木全体が揺れ始める。電線が揺れ始める 	道路の吹流しの角度が水平になり、高速運転中では横風に流される感覚を受ける。 	樋(とい)が揺れ始める。 	20
15~20 ~約70km/h	強い風	高速道路の自動車	風に向かって歩けなくなり、転倒する人も出る。高所での作業はきわめて危険。 	電線が鳴り始める。看板やタン板が外れ始める 	高速運転中では横風に流される感覚が大きくなる。 	屋根瓦・屋根葺材がはがれるものがある。雨戸やシャッターが揺れる。 	
20~25 ~約90km/h	非常に強い風		何かにつかまっていけないと立ってられない。飛散物によって負傷する恐れがある。 	細い木の幹が折れたり、根の張っていない木が倒れ始める。 	通常で速度で運転するのが困難になる。 	屋根瓦・屋根葺材が飛散するものがある。固定されていないプレハブ小屋が移動、転倒する。ビニールハウスのフィルム(被覆材)が広範囲に破れる。 	40
25~30 ~約110km/h		屋外での行動はきわめて危険。 	走行中のトラックが横転する。 	固定の不十分な金属屋根の葺材がめくれる。養生の不十分な仮設足場が崩落する。 			
30~35 ~約125km/h	猛烈な風	特急電車	多くの樹木が倒れる。電柱や街灯で倒れるものがある。 	外装材が広範囲にわたって飛散し、下地材が露出するものがある。 	住家で倒壊するものがある。鉄筋構造物で変形するものがある。 	60	
35~40 ~約140km/h							
40~ 約140km/h~							